



MONTRES DE COLLECTION & D'AVENTURES

DIMANCHE 24 MARS 2024
À 14 H 00



HÔTEL DES VENTES
BORDEAUX QUINCONCES

VENTE AUX ENCHÈRES
MONTRES
DE COLLECTION & D'AVENTURES

DIMANCHE 24 MARS 2024
À 14 H 00

DROUOT.com
Live


1P INTERENCHERES
LIVE

EXPOSITIONS


VENDREDI 22 MARS : 10.00 - 12.00 / 14.00 - 18.00

SAMEDI 23 MARS : 10.00 - 12.00 / 14.00 - 18.00

RESTEZ EN CONTACT AVEC NOUS :

 www.hdv-quinconces.com

 @HoteldesVentesBordeauxQuinconces

 [hdv_bordeaux_quinconces](https://www.instagram.com/hdv_bordeaux_quinconces)

HÔTEL DES VENTES BORDEAUX - QUINCONCES
24, rue Ferrère - 9 rue Foy - 33000 Bordeaux

COMMISSAIRES-PRISEURS HABILITÉS
M^e Maxence MAZZONI et M^e Alain COURAU
etude@hdv-quinconces.com - 05 56 11 11 96

Expert CEA près de la cour d'Appel de Bordeaux en Horlogerie : Jean-Christophe GUYON
jcguyon@vws.fr - 06 60 74 02 45

1 - JAEGER-LECOULTRE

REVERSO CLASSIQUE MÉDIUM / OR & ACIER - RÉF : 141 001 5
VERS 1990

Montre classique de taille médium à boîtier rectangulaire réversible en or jaune 18 carats (750 millièmes), berceau en acier et fond clippé (vissé sur la bande de carrure, signé et numéroté, poinçonné). Cadran argenté de deux tons de style Art Déco (avec légères traces sur le rehaut), chiffres arabes et chemin de fer, aiguilles lance en acier bleui. Bracelet en cuir Jaeger-LeCoultre en autruche gold à boucle ardillon en plaqué or rapporté.

Mouvement : Calibre mécanique à remontage manuel
signé Jaeger-LeCoultre / 846 Swiss.

Dimensions : 39 x 23 mm

État : Bon état (pochette de transport JLC)

Poids brut : 38,60 g

3 500 / 4 500 €

2 - HERMÈS

HEURE H - HOMME / CADRAN SOLEIL - RÉF : HH1.510
VERS 2006

Classique montre d'Homme devenue unisexe. Boîtier en acier avec lunette lisse en forme de H et fond vissé (monogrammé et numéroté). Cadran argenté guilloché avec index soleil, chiffres arabes et aiguilles lance en acier chromé. Livrée avec son bracelet Hermès en cuir gris patiné (avec usures) à double tour avec boucle ardillon d'origine.

Mouvement : Calibre à remontage quartz signé Hermès / Swiss

Dimensions : 35 x 26 mm (avec anses)

État : Bon état

(écrin, livret et certificat Hermès d'origine)

800 / 1 200 €

3 - ROLEX

OYSTER PERPETUAL DATEJUST 36 - SILVER - RÉF : 1601
VERS 1973

Mythique montre sport d'Homme en acier brossé à lunette cannelée en or gris 18 carats (750 millièmes), couronne et fond vissés (signé et numéroté). Cadran argenté brossé à chemin fer minutes, index appliqués, date guichet avec hublot à 3 h (verre plexiglass), points Tritium et aiguilles squelette luminescents. Grande trotteuse seconde. Bracelet en acier style Oyster à boucle déployante Rolex d'époque (78360).

Mouvement : Calibre mécanique remontage automatique
signé Rolex / 1570 Swiss.

Diamètre : 36 mm

État : Bon état

(écrin Rolex en cuir vert et son certificat de garantie d'époque)

5 000 / 7 000 €

4 - CARTIER

TANK MUST DE CARTIER - HOMME CERISE - N° 6 027860
VERS 1987

Montre d'Homme classique dite Tank devenue unisexe, modèle ainsi baptisé en hommage aux premiers engins blindés des années 1920. Boîtier rectangulaire en vermeil (argent 925 millièmes et plaqué or jaune 20 microns) à fond lisse vissé sur la bande de carrure (poinçonné, signé et numéroté). Cadran rouge cerise à logo Cartier à 6 h, aiguilles glaive en plaqué or et remontoir cabochon en saphir. Bracelet de commande en cuir rouge à boucle ardillon Cartier d'époque en plaqué or et un bracelet vintage chocolat rapporté.

Mouvement : Calibre mécanique à remontage manuel
signé Cartier / Eta 2512 Swiss

Dimensions : 23 x 31 mm

État : Très bon état (pochette de transport Cartier)

Poids brut : 28 g

2 000 / 3 000 €

5 - JAEGER-LECOULTRE pour Hermès PARIS

ÉTRIER LADY FOOTING / BLACK - RÉF : 1670, VERS 1969

Élégante montre de dame dite « Étrier ou Footing » produite pour la maison parisienne Hermès (gravure Hermès Paris au dos, signée et numérotée). Boîtier rectangulaire en acier à fond clippé et larges attaches arceaux. Cadran noir mat à index appliqués, aiguilles lance et remontoir à 6 h siglé. Bracelet en cuir box havane double tour de commande.

Mouvement : Calibre mécanique remontage manuel
signé Jaeger-LeCoultre / 841 Swiss

Dimensions : 20 x 35 mm (avec arceaux)

État : Bon état (écrin Hermès orange)

1 000 / 1 500 €



1



2



5



3



4



6

6 - CARTIER

BAIGNOIRE MÉCANIQUE LADY - OR JAUNE - RÉF : 1622

VERS 1997

Mythique montre de forme ovale allongée, dans la version la plus recherchée. Boîtier en or jaune 18 carats (750 millièmes) à lunette godronnée (simple) et fond vissé (signé, numéroté et poinçonné). Cadran crème à chiffres romains peints et aiguilles glaive en acier bleui. Couronne sertie d'un cabochon de saphir. Bracelet en cuir noir de commande à boucle déployante en or jaune 18 carats (750 millièmes) Cartier d'époque.

Mouvement : Calibre remontage Quartz signé Cartier / base Eta Swiss

Diamètre : 31,5 x 23 mm

État : Bon état (*pochette de transport Cartier*)

Poids brut : 32,80 g

4 000 / 6 000 €

7 - BLANCPAIN

LADYBIRD - LUNETTE DIAMANT / INDEX CŒUR VERT

VERS 2012

Montre de Dame sport chic n°208 en or gris 18 carats (750 millièmes) à lunette sertie de 30 diamants et fond clippé (signé et numéroté, poinçonné). Cadran nacré à index diamants et émeraudes en forme de cœur appliqués, aiguilles lance en or gris. Verre saphir. Bracelet Blancpain en or gris 18 carats (750 millièmes) à boucle déployante d'origine.

Mouvement : Calibre mécanique à remontage automatique signé Blancpain / 6.15 Piguet (*balancier en platine 950*) Swiss

Diamètre : 22 mm

État : Bon état (*écrin bois Blancpain*)

Poids brut : 73,5 g

5 000 / 7 000 €



7



8

8 - AUDEMARS PIGUET pour Hermès PARIS

CLASSIQUE EXTRA-PLATE / OR JAUNE - RÉF : 1467, VERS 1978

Montre ronde classique extra-plate en or jaune 18 carats (750 millièmes) à lunette lisse évasée, anses bec d'aigle, remontoir intégré et fond clippé (poinçonné, numéroté et signé Hermès Paris). Cadran blanc à index soleil peints et aiguilles lance en acier bleui. Bracelet en lézard (varanus spp. CITES annexe II B) rapporté à boucle ardillon plaqué or.

Mouvement : Calibre mécanique à remontage manuel

plat signé Audemars Piguet / 2003 n° 71736 Swiss

Diamètre : 32 mm

État : Bon état

Poids brut : 29,10 g

(*pochette de transport*)

2 000 / 3 000 €



9

9 - JAEGER-LECOULTRE

GRANDE REVERSO ULTRA THIN 1931 - BLUE

RÉF : Q397848J / 214.8.62, VERS 2019

Réédition contemporaine reprenant les codes du modèle original créé en 1931 (exclusivité boutique). Boîtier extra plat de forme rectangulaire réversible à grande ouverture en acier et fond clippé (signé et numéroté). Cadran bleu électrique de style Art déco à chemin de fer, petit compteurs seconde à 6 h, larges index flèche appliqués et aiguilles glaive en acier chromé. Bracelet Jaeger-LeCoultre en cuir bleu de Cordoue produit par le célèbre fabricant de bottes de polo Casa Fagiliano (Buenos Aires Argentine) à boucle déployante.

Mouvement : Calibre à remontage mécanique signé

Jaeger-LeCoultre 822 / 2 avec finitions Côtes de Genève Swiss

Dimensions : 45 x 27 mm

État : Très bon état

(*écrin, certificat et livret d'origine Jaeger-LeCoultre*)

7 000 / 9 000 €



10

10 - IWC

YACHT CLUB SPORT / BLUE ELECTRIC

RÉF : R 814 A, VERS 1970

Mythique montre sport de forme coussin en acier brossé à lunette lisse dans une rare version à fond monobloc (signé IWC et numéroté). Cadran bleu électrique métallisé à index et logo appliqués, points et aiguilles bâton luminescents. Grande trotteuse seconde centrale et date par guichet à 3 h. Remontoir intégré siglé. Bracelet en cuir crocodile bleu (Crocodylia spp. CITES annexe II B) de commande à boucle ardillon.

Mouvement : Calibre mécanique remontage automatique signé IWC / C 8541 B n° 1976493 Swiss

Dimensions : 36 x 36 mm

État : Bon état

(*Écrin de transport IWC*)

2 000 / 3 000 €



11

11 - PIAGET

CLASSIC RECTANGULAIRE / CANEVAS - OR GRIS

RÉF : 9653, VERS 1980

Élégante montre classique extra-plate en or gris 18 carats (750 millièmes) devenue unisexe. Boîtier rectangulaire à lunette guillochée de style canevas et fond clippé (signé, numéroté et poinçonné). Cadran argenté à chiffres romains et aiguilles lance en acier noir. Remontoir cabochon en saphir. Bracelet Piaget en or gris 18 carats (750 millièmes) formant un ruban à maille dite paillason intégré au boîtier d'origine (boucle siglée, un bracelet cuir peut être adapté).

Mouvement : Calibre mécanique plat à remontage manuel signé Piaget/ 9P2 Swiss

Diamètre : 30 x 23,5 mm

Longueur bracelet complet : 19,70 mm

État : Très bon état (*écrin plumier Piaget*)

Poids brut : 59,90 g

3 500 / 4 500 €

12 - PANERAI

RADIOMIR 40 - OR GRIS / PAM 00062 / Op 6540BB, VERS 2002

Élégante montre de plongeur de collection Radiomir devenue unisexe produite à 700 exemplaires. Boîtier de forme coussin grande ouverture en or gris 18 carats (750 millièmes) avec anses à fils amovibles, couronne surdimensionnée et fond vissés en verre saphir hublot (mouvement apparent monogrammé, signé et numéroté et poinçonné). Cadran noir mat à petit compteur seconde à 9 h, index appliqués, points et larges chiffres arabes luminova, aiguilles squelettes lumineuses. Bracelet Panerai en crocodile (Crocodylia spp. CITES annexe II B) gold patiné à boucle ardillon Panerai en or gris 18 carats (750 millièmes) d'origine et un bracelet de commande neuf en galuchat à grain perlé.

Mouvement : Calibre mécanique à remontage automatique signé Panerai/ Opvii Swiss

Diamètre : 40 x 40 mm

État : Très bon état (*écrin, livret et certificat Panerai d'origine*)

Poids brut : 100,20 g

7 500 / 9 000 €



12

13 - JAEGER-LECOULTRE

MONTRE DE POCHE DANDY / OR GRIS - N°. 104.1724

VERS 1967

Montre de poche extra-plate de dandy en or gris 18 carats (750 millièmes) à bélière stylisée et lunette style écorce, fond monobloc (signé et numéroté, poinçonné). Cadran argenté avec index appliqués, aiguilles lance en or gris. Remontoir intégré à 12 h.

Mouvement : Calibre mécanique à remontage manuel signé Jaeger-LeCoultre / K818/10 Swiss

Diamètre : 40 mm

État : Très bon état (*écrin plumier JLC d'origine*)

Poids brut : 30,10 g

4 000 / 6 000 €



13



14

14 - BOUCHERON

CLASSIC ÉPURE / JE NE SONNE QUE LES HEURES HEUREUSES

RÉF : WA021104, VERS 2020

Élégante montre et rare série équipée d'un calibre Girard-Perregaux. Classique inspiré des archives de la maison Boucheron à grande ouverture avec un cabochon de saphir à 12 h ainsi que sur la couronne. Boîtier en or gris 18 carats (750 millièmes) à lunette lisse et fond vissé décoré en verre saphir (signé, poinçonné et numéroté). Cadran argenté brossé avec disque central, index bâtons appliqués et aiguilles lance en acier, grande trotteuse seconde en acier bleu. Bracelet Boucheron en crocodile (Crocodylia spp. CITES annexe II B) à boucle ardillon en or gris 18 carats (750 millièmes) d'origine.

Mouvement : Calibre mécanique automatique signé Boucheron / GP 4000 (Girard-Perregaux) Swiss

Diamètre : 38 mm

État : Très bon état (*écrin Boucheron*)

7 000 / 9 000 €



15

15 - JAEGER-LECOULTRE

MASTER MEMOVOX INTERNATIONAL - LIMITED SERIES

RÉF : Q1418471/ 174.8.96, VERS 2010

Élégante réédition de la montre réveil issue des collections Master Control Memovox World Time produite en série limitée à 750 pièces (hommage au modèle de 1958). Boîtier en acier grande ouverture à lunette lisse et fond vissé (signé avec blason Master Contrôl et numéroté). Cadran noir laqué à chemin de fer avec index flèche appliqués, points lumineux, guichet de date à 3 h et aiguilles lance en acier chromé. Disque central avec une flèche appliquée pour le réglage du réveil et l'indication de 24 villes du monde (pour les fuseaux horaires, Heures du Monde et Heure Universelle), réglage par la couronne à 2 h. Bracelet Jaeger-LeCoultre en alligator (Alligator Mississippiensis spp. CITES annexe II B) à boucle déployante d'origine.

Mouvement : Calibre à remontage automatique signé Jaeger-LeCoultre / 956 - réserve de marche 45 h Swiss

Diamètre : 40 mm

État : Très bon état

(*écrin, livret d'origine et certificat Jaeger-LeCoultre*)

8 000 / 10 000 €



16

16 - JAEGER-LECOULTRE**MEMOVOX LUXE GT - OR JAUNE - RÉF : E55, VERS 1968**

Exceptionnel état pour cette montre réveil grande ouverture des anciennes collections Memovox. Boîtier en or jaune 18 carats (750 millièmes) avec fond vissé avec bague de serrage (signé Memovox, poinçonné et numéroté). Cadran argenté brossé d'origine avec index appliqués et aiguilles dauphine luminescentes en or jaune. Disque central avec une flèche pour le réglage du réveil (couronne à 2 h). Guichet de date à 3 h et couronnes siglées d'origine. Bracelet en autruche gold de commande à boucle plaquée or jaune et un cuir Jaeger-LeCoultre en crocodile noir vintage.

Mouvement : Calibre à remontage automatique à butée signé Jaeger-LeCoultre / 825 Swiss

Diamètre : 37 mm

État : Très bon état (*écrin Jaeger-LeCoultre*)

Poids brut : 57,30 g

6 000 / 8 000 €

17 - CORUM**VINTAGE CHARGÉ D'AFFAIRES / 1956 - 2012 - RÉVEIL - OR ROSE**
RÉF : 286.253.55/0001 BA57, VERS 2012

Élégante réédition produite à 150 exemplaires (ici le N°88) de la mythique montre réveil « Chargé d'affaires » de 1956 (figurant dans le tout premier catalogue de Corum à l'époque).

Boîtier à grande ouverture en or rose 18 carats (750 millièmes) à lunette lisse avec fond vissé saphir hublot avec barrette anniversaire (mouvement apparent, signé et numéroté, poinçonné). Cadran argenté brossé à index appliqués et aiguilles dauphine en or jaune. Échelle pour la fonction réveil sur le rehaut (lecture avec l'aiguille flèche rouge et poussoir à 2 h). Bracelet de commande en cuir d'alligator chocolat (Alligator Mississippiensis spp. CITES annexe II B) à boucle ardillon en or jaune 18 carats (750 millièmes) Corum d'origine.

Mouvement : Calibre mécanique à remontage manuel signé Corum / Co 286 calibre vintage d'époque (48 h de réserve de marche) Swiss

Diamètre : 39 mm

État : Très bon état (*écrin, certificat et livret Corum d'origine*)

Poids brut : 89,10 g

6 000 / 8000 €

**18 - IWC****CHRONOGAPHE DA VINCI / QUANTIÈME PERPÉTUEL**
OR JAUNE - RÉF : 3750, VERS 1997

Mythique chronographe à grande complication en or jaune 18 carats (750 millièmes) des collections Da Vinci. Boîtier de forme ronde à lunette godronnée, anses appliquées et articulées, couronne vissée et fond clippé (signé, poinçonné et numéroté). Cadran blanc émaillé avec index appliqués, points tritium et 4 compteurs en creux.

Fonctions : heures, minutes, petite seconde, chronographe et calendrier perpétuel réglé jusqu'en 2499 (date à 3 h, petite seconde et jour de la semaine à 9 h, heures et mois à 6 h, année en quatre chiffres à 7 h, minutes et phase de lune à 12 h). Aiguilles en or jaune squelette luminescentes. Bracelet de commande en alligator (Alligator Mississippiensis spp. CITES annexe II B) à boucle ardillon or jaune 18 carats (750 millièmes) d'origine.

Mouvement : Calibre remontage automatique IWC / C.79261 (39 r) avec module de calendrier perpétuel de la manufacture Swiss

Diamètre : 39 mm

État : Très bon état

(*écrin IWC usagé, livrets, tube de date et certificat d'origine IWC*)

Poids brut : 91,70 g

10 000 / 15 000 €



17



18



19

19 - CHOPARD

**LUC CHRONOMÈTRE / RÉGULATEUR OR JAUNE
SILVER ÉDITION LIMITÉE - RÉF : 16/1874, VERS 2012**

Rare montre chronomètre régulateur produite en série limitée à 250 pièces (n°004). Boîtier rond à grande ouverture en or jaune 18 carats (750 millièmes), lunette lisse, anses corne et fond saphir 8 vis en or gris (avec mouvement bouchonné, numéroté, signé et poinçonné). Cadran argenté à centre guilloché soleil avec index clou appliqués et quatre compteurs cerclés : petit compteur des heures avec chiffres romains à 3 h, grande aiguille dauphine en or pour les minutes, petite seconde et date à 6 h, réserve de marche rétrograde à 12 h, deuxième fuseau horaire à 9 h (réglage par le poussoir à 8 h). Bracelet Chopard en crocodile havane (Crocodylia spp. CITES annexe II B) à boucle déployante en or jaune 18 carats (750 millièmes) d'origine.

Mouvement : Calibre mécanique remontage manuel signé Chopard / Luc 1.98 -37089 (Certified COSC)

Poinçon de Genève Swiss

Diamètre : 40 mm

État : Très bon état (écrin Chopard, certificat et livret d'origine)

Poids brut : 117,10 g

14 000 / 16 000 €



19 - Dos



20

20 - JAEGER-LECOULTRE

**GRAND RÉVEIL / QUANTIÈME PERPÉTUEL - PLATINE - RÉF : 180.6.990
VERS 1996**

Une des pièces mythiques de la manufacture sortie en 1989, grande complication « Quantième perpétuel à sonnerie » sur timbre de bronze (produite à 250 exemplaires dans le monde en platine). Boîtier en platine (950 millièmes) à anses et tranches godronnées caractéristiques du modèle, débordement pour les couronnes et fond 6 vis (poinçonné, signé et numéroté). Cadran porcelaine d'origine affichant 4 compteurs cerclés : Calendrier (jours, mois, date et année à 2 chiffres par guichet programmé jusqu'en 2100, tenant compte des années bissextiles) réglage par la couronne à 8 h. Indication 24 h et phase de lune à 6 h. Réglage des heures (couronne à 4 h), trotteuse et aiguilles squelettes en acier bleui à pointes lumineuses. La 3^e aiguille flèche rouge pour l'indication de la sonnerie (réglage par la couronne à 2 h). Bracelet de commande en alligator (Alligator Mississippiensis spp. CITES annexe II B) à boucle ardillon acier et sa boucle en platine (950 millièmes) d'origine.

Mouvement : Calibre remontage automatique signé Jaeger-LeCoultre / 919 (45 h de RM) Swiss

Diamètre : 41 mm

État : Bon état (écrin blanc & livret et certificat Jaeger-LeCoultre d'origine, stylet pour le réglage des fonctions)

Poids brut : 128,80 g

22 000 / 28 000 €





21

21 - CARTIER**TANK AMÉRICAINNE LOUIS CARTIER / CALENDRIER MOON
OR JAUNE - RÉF : 819907 / CC0076, VERS 1990***Rare modèle de forme rectangulaire curvex dit « Tank Américaine - Phase de lune » (créé en 1989 pour la boutique Cartier New York).*

Boîtier en or jaune 18 carats (750 millièmes) à fond vissé sur la bande de carrure (poinçonné, numéroté et signé). Cadran crème de style Art Déco à chiffres romains peints, phase de lune à 6 h et échelle calendrier avec aiguille croissant pour la lecture de la date. Aiguilles glaive en acier bleui et remontoir cabochon en saphir. Bracelet Cartier en or jaune 18 carats (750 millièmes) à mailles « carré de chocolat » avec boucle déployante d'origine (signée et poinçonnée).

Mouvement : Calibre remontage quartz signé Cartier / Swiss**Dimensions :** 24 x 41 mm**État :** Bon état*(écrin Cartier et certificat d'époque, certificat de révision de 2002)***Poids brut :** 80,20 g

10 000 / 15 000 €

21 - Dos

**22 - CARTIER****PASHA CLASSIC JOAILLERIE 42 / GT - OR ROSE - RÉF : 2585
VERS 2005**

Superbe montre unisexe à grande ouverture issue des collections Pasha de Cartier (numérotée, signée et poinçonnée). Boîtier en or rose 18 carats (750 millièmes) à fond à 6 vis (signé, poinçonné et numéroté). Lunette monobloc serties de 44 diamants. Cadran argenté opalin de style Art Déco à chemin de fer, aiguilles lance en acier noir et chiffres arabes peints, grande trotteuse. Protection de la couronne avec cabochon en diamant (attachée au boîtier). Bracelet Cartier en crocodile marron glacé (Crocodylia spp. CITES annexe II B) à boucle déployante en or rose 18 carats (750 millièmes) d'origine.

Mouvement : Calibre mécanique remontage automatique manufacture signé Cartier / 8000 MC Swiss**Diamètre :** 42 mm**État :** Très bon état (*écrin Cartier, livret et certificat d'origine*)**Poids brut :** 107 g

13 000 / 16 000 €



22



23

23 - CARTIER**MINI PANTHÈRE LADY / OR JAUNE - RÉF : 1130 1, VERS 2003/6**

Élégante et rare montre miniature de forme carrée galbée en or jaune 18 carats (750 millièmes) à lunette hublot godronnée et fond 4 vis (numéroté, poinçonné et signé). Cadran crème à chiffres romains et chemin de fer, aiguilles en acier bleui, remontoir au dos (réglage avec le stylet). Bracelet Cartier en or jaune 18 carats (750 millièmes) à maille dite Figaro et boucle déployante d'origine (poinçonné et signé).

Diamètre intérieure du bracelet : 67 mm.**Mouvement :** Calibre remontage quartz signé Cartier / Base Eta Swiss**Dimensions :** 17 x 24 mm**État :** Bon état (*écrin, stylet, livret et certificat d'époque*)**Poids brut :** 46,30 g

7 000 / 10 000 €

24 - CARTIER PARIS**TANK ARRONDIE / OR JAUNE - N° O33860, VERS 1980***Rare production Cartier Paris des collections « Tank » dans un boîtier rectangulaire miniature à bords arrondis, rappelant les très rares Tank réversibles de la même époque.*

Boîtier en or jaune 18 carats (750 millièmes) à fond lisse vissé sur la bande de carrure (signé Cartier, poinçon de maître Français, poinçonné et numéroté). Cadran blanc émaillé signé Paris à 6 h avec chemin de fer et chiffres romains. Aiguilles glaive en acier bleui et remontoir obus perlé orné d'un saphir cabochon. Bracelet de commande Bordeaux en alligator (Alligator Mississippiensis spp. CITES annexe II B) à boucle ardillon en plaqué or.

Mouvement : Calibre remontage manuel de forme

signé Jaeger-Lecoultré / 846 Swiss.

Dimensions : 19 x 26 mm**État :** Bon état (*pochette de transport Cartier*)**Poids brut :** 17,60 g

4 500 / 6 000 €



24



25



La montre sera accompagnée de son certificat d'expertise rédigé par Alexandre Léger, Expert

25 - DANS SON ÉCRIN

25 - CARTIER FRANCE

CARTIER PARIS, VERS 1931

DUOPLAN ALLONGÉE - JOAILLERIE

Montre de Dame de joaillerie produite par Edmond Jaeger pour Cartier Paris.

- Boîtier rectangulaire en platine 850 millièmes et or gris 18K 750 millièmes, souligné et couronné de 24 diamants de taille ancienne, 1 diamant de taille princesse, 1 diamant de taille émeraude et 1 diamant de taille fantaisie en sertis grain et clos, le remontoir au dos.

- Cadran blanc, chiffres arabes gras peints en noir, aiguilles glaives en acier bleui.
- Bracelet en tissu noir d'époque avec boucle déployante en platine, les lames en or rose 18K (numérotée 9903 et poinçon Edmond Jaeger).

Cadran signé Cartier France, mouvement signé LeCoultre.

Boîtier numéroté O.8600 pour le stock Cartier Paris et 27537 pour Edmond Jaeger. (Poinçons suisse d'importation d'avant le 1^{er} juillet 1934)

Boîtier et boucle portant le poinçon de Maître Edmond Jaeger.

Mouvement : Calibre mécanique remontage manuel

de forme signé LeCoultre de type Duoplan, numéroté 11927

Dimensions : 12 x 35 mm - **Poids estimé des diamants :** 0,95 carat au total

État : Bon état (écrin Cartier d'époque New York / Londres / Paris)

Poids brut : 23 g

5 000 / 7 000 €



26



26 - Dos

26 - IWC

PORTUGAISE TOURBILLON MYSTÈRE / OR GRIS

RÉF : 5042, VERS 2008

Exceptionnelle montre des collections Portugaise « Tourbillon Mystère » en or gris 18 carats (750 millièmes) produite par la manufacture à 250 pièces monde (numéro de gravure sur la tranche).

Boîtier grande ouverture à lunette lisse et fond 6 vis en verre saphir (mouvement décoré, signé, numéroté et poinçonné). Verre saphir. Cadran gris brossé anthracite à chemin perlé et deux compteurs en creux : petite compteur seconde à 9 h, réserve de marche sur 7 jours. Cage du tourbillon à 12 h. Chiffres arabes appliqués et aiguilles lance en or gris. Bracelet IWC en crocodile (Crocodylia spp. CITES annexe II B) à boucle déployante en or gris 18 carats (750 millièmes) d'origine (signée et poinçonnée).

Mouvement : Calibre mécanique remontage automatique signé IWC / C50900 (7 jours de réserve de marche) Swiss

Diamètre : 44 mm

État : Très bon état

(écrin géant en bois spécifique au modèle, livrets et certificat IWC 5042 vierge)

Poids brut : 149,60 g

27 000 / 30 000 €



27 - AUDEMARS PIGUET

ROYAL OAK / HOMME - OR JAUNE - RÉF : B62618, VERS 1985/7

Mythique montre sportive créée en 1972 par Gérald Genta. La Royal Oak tire son nom des navires de la Royal Navy à canons octogonaux.

Boîtier tonneau plat en or jaune 18 carats (750 millièmes) à fond 8 vis et gravé Royal Oak (signé, poinçonné et numéroté à l'intérieur). Lunette de forme octogonale en or jaune 18 carats (750 millièmes) appliquée avec 8 vis apparentes en or gris. Cadran noir (patine centrale) mat à motif tapisserie avec guichet date à 3 h, index appliqués et aiguilles de style bâton luminescents (logo appliqué et signature à 12 h, marquage automatique à 6 h). Couronne non vissée en forme d'écrou. Bracelet AP d'origine (usagé et détendu) en or jaune 18 carat (750 millièmes) intégré au boîtier avec fermoir siglé et boucle déployante en or gris (18 carat, 750 millièmes) d'origine.

Mouvement : Calibre mécanique remontage automatique signé Audemars Piguet / 2123/1 Swiss

Diamètre : 35 mm

État : Dans l'état (*fonctionne, prévoir révision et cosmétique générale*)

Poids brut : 152,5 g

8 000 / 12 000 €



27 - Dos

Vitesse et automobile



28 - HEUER

**CHRONOGAPHE MONACO - 3 COMPTEURS BLUE
RÉF : 73633 B - 1000 EXEMPLAIRES, VERS 1972**

Légitime chronographe de course automobile dans sa version mécanique produit à environ 1000 exemplaires. Il fut porté à l'époque par le pilote anglais Jo Siffert, il deviendra mythique dans sa version à deux compteurs automatiques avec le mouvement Chrono-Matic.

Boîtier massif de forme carrée à angles vifs en acier brossé et fond emboîté décoré du logo Heuer, système à griffes spécifiques au modèle (gravure de la référence de l'outil pour ouvrir le boîtier est le n°033, signé et numéroté). Cadran bleu métallisé portant le marquage Monaco en hommage au grand prix de F1 (cadran officiel Heuer). Trois compteurs blancs : secondes à 9 h, totalisateur des heures à 6 h et minutes à 3 h. Aiguilles spatules bicolores à substance luminescente et grande trotteuse rouge. Index rouge et échelle secondes graduée chemin de fer. Bracelet rallye en cuir gris huilé d'époque et son cuir pilote bleu de commande à boucle Heuer déployante (neuf).

Mouvement : Calibre mécanique remontage manuel Heuer Leonidas Valjoux 7736 (17 r) Swiss

Dimensions : 38 x 40 mm

État : Très bon état

(écrin en bois Tag Heuer spécial chronographe Monaco contemporain).

7 500 / 9 000 €

29 - OMEGA

CHRONOGRAPHE SPEEDMASTER REDUCED / ALBINOS - AUTOMATIQUE FULL WHITE - RÉF : 175.0032, VERS 1998
 Élégante et rare version du chronographe Speedmaster en acier avec lunette monobloc tachymétrique noir et fond clippé (numéroté et décoré du logo Speedmaster). Cadran blanc neige à trois compteurs en creux : totalisateur des heures à 6 h, petite seconde à 3 h, minutes à 9 h, trotteuse du chrono au centre. Index appliqués, points et aiguilles lumineuses. Bracelet Omega en acier à boucle déployante d'époque (Réf: 1469/811).

Mouvement : Calibre mécanique à remontage automatique signé Omega 1141 base 2890-2 Swiss
Diamètre : 39 mm
État : Bon état (*écrit Omega d'époque*)

4 000 / 5 000 €

30 - LIP

CHRONOGRAPHE DRIVER BLUE / DAMIER RÉF : 42687, VERS 1969

Rare chronographe de pilote style rallye antimagnétique en alliage chromé à fond vissé acier (signé antimagnétique). Cadran bleu et argenté style rallye à lunette damier sur le rehaut, reprenant le code des tableaux de bord des bolides de l'époque. Index peints et aiguilles spatule luminescents, échelle tachymétrique, grande trotteuse orange. Deux compteurs cerclés (petite seconde à 9 h et minutes à 3 h aiguille rouge). Bracelet sport en cuir bleu et son bracelet en cuir fauve Lip d'origine.

Mouvement : Calibre mécanique remontage manuel / Valjoux 7733 Swiss
Diamètre : 36 mm
État : Très bon état (*pièce stock d'horloger*)
 Écrin plumier Lip d'époque.

2 000 / 3 000 €



31 - YEMA

CHRONOGRAPHE PILOTE 4 ATM - SMOKE RALLYE - N° 93003 6, VERS 1976

Mythique et rare chronographe de pilote automobile faisant parti de la 2^e génération des pièces thématiques de la manufacture (série rallye). Boîtier en acier à débordement pour la protection de la couronne, bidirectionnelle sur 60 et fond vissé (numéroté, 4 Atm waterproof). Cadran bronze fumé à deux compteurs champagne en creux, reprenant les codes des tableaux de bord des voitures de courses de l'époque : petite seconde à 9 h et minute à 3 h, grande trotteuse seconde flèche, guichet de date à 6 h. Échelle tachymétrique sur le rehaut. Index acier appliqués, avec matière et aiguilles squelette luminescents. Bracelet en cuir sport d'époque.

Mouvement : Calibre mécanique à remontage manuel Valjoux/ 7734 Swiss
Diamètre : 38 mm
État : Bon état (*pochette de transport*)

1 500 / 2 500 €

32 - NIVADA GRENCHE

CHRONOMASTER AVIATOR - SEA DIVER / PILOTE - RÉF : 85004, VERS 1968

Très belle version de ce mythique chronographe de pilote, elle porte la signature sur le cadran Chronomaster depuis 1962). Boîtier rond en acier à dos vissé (décoré du médaillon Nivada, signé Chronomaster et numéroté 3730). Large lunette bidirectionnelle graduée sur 60 minutes et 12 Cadran noir à deux compteurs cerclés : petites secondes à 9 h, minutes à 3 h avec totalisateur 5 minutes en rouge (départ 5 minutes), échelle tachymétrique sur le rehaut. Index peints tritium, aiguilles spatule squelette luminescents et grande trotteuse seconde style Lollipop (typique de cette Version). Couronne siglée. Bracelet en cuir box rouge de commande.

Mouvement : Calibre mécanique remontage manuel signé Nivada / Valjoux 23 Swiss
Diamètre : 38,5 mm
État : Très bon état (*écrit rapporté vintage*)

2 500 / 3 500 €

33 - OMEGA

DYNAMIC GENÈVE - AUTOMATIC DOUBLE DATE / RALLYE SOLEIL - RÉF : 166.079 VERS 1969

Montre sport best seller des années 1970 créée en 1967 par les ateliers Omega, version cadran argenté et bleu avec double guichet jour et date à 3 h. Boîtier en acier de forme tonneau ovale à fond monobloc (outil - Tool 107). Cadran deux tons avec échelle bleue (léger manque à 6 h) à index soleil bâton peints, lunette argentée, grande trotteuse bleue des secondes et aiguilles lances blanches lumineuses. Deux bracelets, un en acier d'époque à boucle rapportée et un cuir bleu spécifique style rallye à boucle ardillon.

Mouvement : Calibre mécanique remontage automatique signé Omega / 752 Swiss
Diamètre : 41,5 x 36,5 mm
État : Bon état (*écrit de transport Omega*)

1 000 / 1 500 €

34 - BREITLING

CHRONOGRAPHE PILOTE DATORA

COUSSIN RALLYE - RÉF : 2030, VERS 1969
 Rare version de cadran Rallye pour ce chronographe de pilote en acier brossé à forme coussin, lunette brossée soleil et fond vissé (signé et numéroté, référence et numéro effacé suite à une cosmétique). Cadran noir rallye avec deux compteurs stylisés et centre à damier patiné (petite seconde 9 h et minute à 3 h), date par guichet à 6 h. Index appliqués tritium, aiguilles spatule luminescentes et grande trotteuse orange pour le chronographe. Échelle tachymétrique sur le rehaut et couronne siglée. Deux bracelets d'époque, un caoutchouc pilote et un cuir huilé rallye d'époque.

Mouvement : Calibre mécanique remontage manuel signé Breitling / Valjoux 7734 Swiss
Dimensions : 38 x 40 mm
État : Bon état (*écrit vintage plumier Pinifarina*)

2 500 / 3 500 €



29



30



31



32



33



34

35 - OMEGA

CONSTELLATION AUTOMATIC BLUE - DATE
RÉF : 168.033 / 166.052, VERS 1970

Rare version de cadran bleu d'origine pour cette montre sport des collections Constellation. Boîtier rond en acier brossé à lunette lisse avec anses bec et fond vissé avec le célèbre médaillon de l'Observatoire (signé et numéroté). Cadran bleu Roi avec logo et index appliqués tritium, aiguilles lance squelette, guichet de date argenté à 3 h. Bracelet Omega en cuir crocodile (usagé) à boucle déployante Omega et un cuir bleu de commande neuf.

Mouvement : Calibre à remontage automatique signé Omega / 1001 Certifié Chronomètre Swiss
Diamètre : 34 mm

État : Très bon état
(écrin de transport luxe Omega)

2 000 / 2 500 €

36 - TANIS

CHRONOGAPHE 25 ATU / SPECIAL RACING TEAM - RÉF : 1130, VERS 1975

Original chronographe de pilote des années 1970, il fut produit également pour la manufacture Heuer. Boîtier rectangulaire en acier brossé avec une lunette de couleur bordeaux unidirectionnelle tachymétrique et fond vissé décoré d'une Formule 1 (signé Racing Team et numéroté). Cadran noir à deux compteurs blancs (petite seconde à 9 h, minutes à 3 h et guichet de date à 6 h), décoré d'un volant rallye d'une Formule 1 et d'une large échelle chemin de fer rouge. Index appliqués et aiguilles spatule luminescentes. Bracelet pilote en cuir rallye de commande et son bracelet acier d'époque.

Mouvement : Calibre mécanique remontage automatique Valjoux / 7734 Swiss

Dimensions : 40 x 44 mm

État : Très bon état
(écrin vintage plumier Pinifarina)

1 500 / 2 000 €

37 - TISSOT

CHRONOGAPHE SPORT - COMPAX - OR JAUNE - N0. 400 03, VERS 1968

Élégant chronographe de pilote à boîtier classique en or jaune 18 carats (750 millièmes), anses bec, poussoirs carrés et fond clippé (signé, numéroté et poinçonné). Cadran argenté brossé à deux compteurs en creux (petite seconde à 9 h, minutes à 3 h), échelle tachymétrique sur le rehaut. Index et logo Tissot appliqués, aiguilles lance en or jaune. Bracelet d'origine Tissot en cuir à boucle ardillon siglée en plaquée or. Pièce produite à l'époque en partenariat avec Omega.

Mouvement : Calibre mécanique remontage manuel signé Tissot & fils / 1277 base Lemania Swiss.

Diamètre : 34 mm

État : Bon état
(prévoir léger entretien, pièce ancienne de stock d'horlogerie) (écrin rapporté d'époque)

Poids brut : 38,20 g

1 500 / 2 000 €

38 - TAG HEUER

CHRONOGAPHE LINK S/EL - AUTOMATIC BLU - RÉF : CG 2111 /RO, VERS 1994

Chronographe sport période « Ayrton Senna » en acier brossé avec lunette unidirectionnelle graduée sur 60 et fond vissé (signé et numéroté). Remontoir à débordement vissé et anses stylisées en acier avec bracelet intégré en cuir sport Tag Heuer à boucle déployante d'origine. Cadran bleu métallisé à trois compteurs en creux (heures à 6 h, minutes à 12 h et secondes à 6 h), grande trotteuse pour le chronographe, date par guichet à 3 h. Index appliqués et aiguilles Mercedes luminescents.

Mouvement : Calibre mécanique remontage automatique Tag Heuer / Valjoux 7750 Swiss

Diamètre : 40 mm (hors débordement)

État : Bon état (écrin de transport de SAV et certificat de révision de 2009 Tag Heuer)

1 000 / 1 500 €

39 - HEUER

CHRONOGAPHE PILOTE MONZA WHITE - CLASSICS RÉÉDITION
RÉF : CR2111, VERS 2000

Réédition du célèbre chronographe de pilote des années 1940 (portant le nom du mythe italien Monza), issu des collections « Classics Réédition » de la manufacture. Boîtier acier de forme coussin à lunette lisse et fond 4 vis (numéroté et signé). Cadran argenté avec échelle chemin de fer seconde, trois compteurs en creux (petite seconde à 3 h, minutes à 9 h et heures à 6 h), guichet de date entre 4 h et 5 h et grande trotteuse du chrono au centre. Index appliqués, points et aiguilles glaive squelette luminescents. Bracelet Heuer en cuir crocodile chocolat d'époque à boucle déployante d'origine, un caoutchouc et un cuir pilote havane de commande.

Mouvement : Calibre remontage automatique signé Tag Heuer / 17 base Eta 2894-2 Swiss

Diamètre : 38 mm

État : Très bon état (écrin plumier et surboite Heuer Réédition usagé, livret, certificat d'origine, un écrin rapporté)

3 000 / 5 000 €

40 - HEUER by Tag Heuer

CHRONOGAPHE MONACO BLACK 3 COMPTEURS - RÉF : CS 2111, VERS 2000

Belle réédition à 3 compteurs du chronographe de pilote des années 1970 (issu des premières séries avec inscription Heuer à 12 h). Boîtier en acier de forme carrée grande ouverture à fond 4 vis (signé et numéroté). Cadran laqué noir signé Monaco à trois compteurs en creux : secondes à 3 h, totalisateur des heures à 6 h avec date et minutes à 9 h. Large index appliqués en acier et aiguilles luminescentes. Verre Plexiglas. Bracelet en crocodile (Crocodylia spp. CITES annexe II B) à boucle déployante Tag Heuer d'époque.

Mouvement : Calibre mécanique remontage automatique signé Heuer/17 base Eta 2894-2 Swiss

Dimensions : 38 x 46 mm (avec anses)

État : Bon état

(écrin classic Heuer marron usagé)

2 500 / 3 500 €

41 - PORSCHE DESIGN

DAME BY ORFINA, SUISSE BLACK
RÉF : 7050S, VERS 1978

Montre sportive automobile féminine des ateliers Orfina Porsche Design en acier anodisé noir, couronne et fond vissé (signé et numéroté). Cadran noir à guichet double date et jour à 3 h, index Tritium et aiguilles luminescents. Bracelet d'origine acier anodisé noir à boucle déployante. Cette montre fait partie de la 1^{re} série des montres issues du bureau d'étude « Porsche Design ».

Mouvement : Calibre remontage Quartz ESA / 551 12 (pile 329) Swiss

Diamètre : 29 mm

État : Très bon état (stock d'horloger) (écrin plumier pilote Marlboro racing)

500 / 1 000 €

42 - OMEGA

CHRONOGAPHE SPEEDMASTER FORMULA 1 ROUGE - RÉF : 1750032.1, VERS 1998

Chronographe Speedmaster F1 réalisé en série de 1996 à 1999 en hommage au pilote Michael Schumacher. Boîtier en acier à fond clippé portant le logo Speedmaster avec l'hippocampe. Cadran rouge laqué avec échelle à damier et trois compteurs cerclés : totalisateur des secondes à 3 h, heures à 6 h, et minutes à 9 h. Index et aiguilles luminescentes, trotteuse flèche jaune pour le chrono. Lunette monobloc noire avec échelle tachymétrique graduée. Bracelet Omega en cuir crocodile rouge (Crocodylia spp. CITES annexe II B) usagé à boucle déployante d'époque et un caoutchouc rallye de commande.

Mouvement : Calibre mécanique à remontage automatique Omega / 1141 base Eta 2890A2 Swiss

Diamètre : 39 mm

État : Bon état
(écrin rapporté, porte carte et certificat d'époque)

3 000 / 4 000 €

43 - PRESTIGE PWI

CHRONOGAPHE BY ORFINA SUISSE BLACK - RÉF : 7183D, VERS 1980

Chronographe de taille médium devenu unisexe, sorti des ateliers Orfina Porsche dans la lignée des premiers modèles de montre « Porsche Design ». Boîtier en acier anodisé noir à fond vissé en acier (gravé PWI et numéroté). Cadran noir à trois compteurs, indication des secondes à 9 h, minutes à 3 h et les heures à 6 h. Lunette tachymétrique sur le rehaut, aiguilles et index en tritium luminescents. Bracelet d'origine en acier anodisé noir à boucle déployante et un bracelet cuir. A noter, le calibre est similaire au mouvement des Omega Speedmaster Moon des années 70.

Mouvement : Calibre mécanique remontage manuel Lemania / 873 n° 4241319 Swiss

Diamètre : 35,5 mm

État : Très bon état (stock d'horloger) (écrin pilote Marlboro racing, carte PWI, Tag Porsche Design)

1 200 / 1 800 €



35



36



37



38



39



40



41



42



43



44

44 - BREITLING

CHRONOGRAPHE PILOTE CHRONO-MATIC / WHITE
RÉF : 2110, VERS 1969

Mythique chronographe de pilote automobile des collections « ChronoMatic ». Boîtier rond en acier à anses corne droite, lunette bidirectionnelle deux tons avec double graduation 12/60 patiné et fond vissé (signé et numéroté). Cadran blanc argenté à deux compteurs noirs en creux reprenant les tableaux de bord course des bolides de l'époque (heures et minutes), échelle tachymétrique sur le rehaut, index appliqués et guichet de date à 6 h. Points Tritium et aiguilles spatule luminescentes orange, ainsi que la grande trotteuse du chronographe. Couronne siglée à 9 h typique du calibre Buren 12 h. Verre cheminée en plexiglass. Livré avec deux bracelets : un caoutchouc d'époque et un cuir rallye style vintage à boucle ardillon Breitling.

Mouvement : Calibre mécanique automatique Buren 12 chrono-matic signé Breitling Swiss

Diamètre : 38,5 mm

État : Très bon état (*sortant de révision*)
(écran plumier Pininfarina vintage)

3 500 / 4 500 €

45 - EBERHARD & Co

CHRONOGRAPHE PILOTE / GT - MONO POUSSOIR
RÉF : 1011707, VERS 1950

Chronographe de pilote en acier à très grande ouverture pour l'époque, lunette lisse, poussoirs olive et fond clippé (signé Eberhard & Co et numéroté). Cadran argenté opalin à chemin minutes avec échelle tachymétrique sur le rehaut, deux compteurs en creux : (à 9 h petite trotteuse secondes et à 3 h les minutes), grande trotteuse centrale pour le chronographe (déclenchement et remise à zéro par le poussoir à 2 h), blocage du système chrono par le poussoir à glissière à 4 h. Aiguilles lance en acier bleui, index et chiffres arabes peints. Couronne surdimensionnée et siglée. Bracelet en cuir style vintage de commande.

Mouvement : Calibre mécanique à remontage manuel signé Eberhard & Co / N30775 monopoussoir Swiss

Diamètre : 40 mm

État : Bon état (*pièce ancienne de stock d'horlogerie*)
(écran de transport)

3 000 / 4 000 €



45

46 - JAEGER-LECOULTRE

AMVOX 1 / R-ALARM - ASTON MARTIN
RÉF : 190.8.97, VERS 2006

Belle montre de pilote à fonction réveil très inspirée de la mythique Polaris de plongée créée pour les 40 ans du modèle et de la voiture DB5 d'Aston Martin. Boîtier en acier étanche 50 m à grande ouverture avec dos clippé et ajouré de 14 ouvertures pour une sonorité maximum en course (signé, gravé du logo Aston Martin Spécial Édition). Lunette graduée intérieure bidirectionnelle, activée par la couronne située à 3 h. Cadran bombé noir reprenant les codes des compteurs du tableau de bord des mythiques bolides, chiffres lumineux, index acier appliqués et aiguilles « tournevis » luminescentes. Disque central avec lance pour le réglage du réveil (activé par la couronne située à 2 h). Couronne à 4 h pour régler l'heure et la date guichet à 3 h. Bracelet pilote de commande en cuir noir à boucle déployante Jaeger-LeCoultre et un crème couleuvre Aston Martin

Mouvement : Calibre mécanique remontage automatique Jaeger-LeCoultre 918 / 45 h (RM) et 28.800 alternances Swiss

Diamètre : 42 mm - **État :** Bon état (*écran Jaeger-LeCoultre avec logo Aston Martin et son livret d'origine*)

5 000 / 7 000 €



47

47 - JAEGER-LECOULTRE

REVERSO CHEMIN DE FER / ACIER - SILVER, VERS 1936/8

Rare et exceptionnelle montre Reverso vintage à berceau et boîtier en acier starbrite. Ces pièces étaient à l'origine utilisées par les officiers anglais lors de leurs parties de polo. Boîtier de forme rectangulaire réversible à lunette striée et fond clippé avec deux initiales style Art Deco PB (signé Fab. Suisse, numéroté 251 33 / 25 133 sur les 3 boîtiers - brevet SGDG brevet DEP.DIV.PI). Cadran argenté brossé à chemin de fer avec petite trotteuse des secondes à 6 h en creux, chiffres arabes et index lance peints, aiguilles glaives squelettes à substance luminescente. Remontoir non d'origine. Bracelet Jaeger-LeCoultre vintage en crocodile (Crocodylia spp. CITES annexe II B) à boucle ardillon signée. A noter, depuis les photos un remontoir vintage correspondant à celui d'origine a été mis sur la montre.

Mouvement : Calibre mécanique de forme à remontage manuel signé Jaeger-LeCoultre / 11 Calibre 413 n° 85828 Swiss

Dimensions : 23 x 38 mm

État : Bon état

(écran plumier vintage Jaeger-LeCoultre)

5 500 / 6 500 €



48

48 - PATEK PHILIPPE

CLASSIQUE RECTANGULAIRE DANDY / PETITE TROTTEUSE
OR JAUNE - N° 834478, VERS 1960

Élégante montre rectangulaire en or jaune 18 carats (750 millièmes) avec lunette à débordement, anses bec d'aigle et fond clippé monobloc (poinçon rond pour l'export Patek Philippe). Cadran argenté avec petite trotteuse seconde à 6 h, index clou et aiguilles lance en or jaune. Bracelet en crocodile chocolat (Crocodylia spp. CITES annexe II B) à boucle ardillon en or jaune 18 carats (750 millièmes) d'époque.

Mouvement : Calibre mécanique à remontage manuel de forme signé Patek Philippe / poinçon de Genève Swiss N° 834478

Dimensions : 21 x 36 mm

État : Très bon état (*écran de transport Patek Philippe*)

Poids brut : 35,70 g

6 000 / 8 000 €



49

49 - OMEGA

CONSTELLATION DE LUXE CHRONOMÈTRE - OR JAUNE / GT
RÉF : 188.010/11, VERS 1960

Mythique montre en or jaune 18 carats (750 millièmes) dite Constellation ayant appartenu à un aviateur. Boîtier à grande ouverture, anses bec, remontoir siglé intégré et fond vissé avec le médaillon de l'observatoire en relief (signé, poinçonné et numéroté). Cadran or jaune dit pie-pan avec date par guichet à 3 h, index appliqués et aiguilles dauphine en or jaune, grande trotteuse seconde. Très rare bracelet Omega en or jaune 18 carats (750 millièmes) à maille tressée et boucle déployante siglée d'origine (poinçonné et numéroté 1013), peut se démonter, possibilité de mettre un cuir (diamètre intérieur 7,5 cm, peut être agrandi de deux crans).

Mouvement : Calibre mécanique remontage automatique signé Omega / 564 Certifié Chronomètre Swiss

Diamètre : 35 mm

État : Bon état

Poids brut : 138,80 g

(écrin de transport)

7 000 / 9 000 €

49 - Dos



50 - Dos

50 - BREGUET

CLASSIQUE SAINT-PÉTERSBOURG - OR GRIS
LIMITED 100 EXEMPLAIRES - RÉF : 5933BB/12/986, VERS 2006

Rare montre produite en série limitée à 100 exemplaires pour le marché Russe, hommage à la ville de Saint-Petersbourg (voir gravure anniversaire au dos représentant la statue en bronze de Pierre le Grand sur son cheval n°79/100). Boîtier à grande ouverture en or gris 18 carats (750 millièmes) avec bande de carrure cannelée, anses bec d'aigle et fond vissé (signé, poinçonné et numéroté). Cadran guilloché avec rehaut argenté d'index perlés, date guichet à 6 h, lunette appliquée également argentée à chiffres romains peints et grande trotteuse des secondes. Aiguille pomme Breguet en acier bleui. Bracelet Breguet en crocodile (Crocodylia spp. CITES annexe II B) à boucle ardillon en or gris 18 carats (750 millièmes) Breguet d'origine.

Mouvement : Calibre remontage automatique Breguet / 517 - 1 décoré à la main Swiss

Diamètre : 36 mm

État : Très bon état

(écrin en bois Breguet avec sur boîte, livret et certificat d'origine)

Poids brut : 64,90 g

10 000 / 12 000 €



50



JAEGER-LECOULTRE



51

51 - JAEGER-LECOULTRE

REVERSO DUOFACE NIGHT & DAY

GACHETTE - RÉF : 272.8.51, VERS 2007/11

Mythique montre réversible à fonction double fuseaux horaire. Boîtier en acier rectangulaire à berceau fixe et lunette striée, dos vissé sur la tranche du boîtier (signé et numéroté). D'un côté, un cadran de style Art Déco argenté à centre guilloché indiquant heure, minute et petit compteur seconde à 6 h, aiguilles en acier bleui. Sur l'autre face, un cadran gris ardoise guilloché et découpé avec indication des heures pour le second fuseau (réglage par le poussoir gâchette à 10 h), et petit compteur rond cerclé à 6 h pour une lecture sur 24 h. Aiguilles squelette luminescentes. Bracelet Jaeger-LeCoultre en crocodile chocolat (Crocodylia spp. CITES annexe II B) à boucle déployante d'origine et un cuir bleu en crocodile vintage.

Mouvement : Calibre mécanique remontage manuel Jaeger-LeCoultre / 854 base (45 heures RM) Swiss

Dimensions : 26 x 42 mm

État : Très bon état
(*écrin crème et surboite, certificat de 2011 et livret Jaeger-LeCoultre*)

6 000 / 8 000 €



51 - Dos

52 - JAEGER-LECOULTRE

REVERSO GRANDE TAILLE - DAY / DATE

OR ROSE - RÉF : 270.240.362, VERS 1999

Rare montre rectangulaire réversible en or rose 18 carats (750 millièmes) à fond clippé (signé, poinçonné et numéroté). Cadran argenté de style Art Déco à chemin de fer avec échelle calendrier (lecture de la date par l'aiguille pointeur rouge, réglage par le poussoir intégré sur la bande de carrure) et jour de la semaine par guichet à 11 h (en allemand). Petit compteur des secondes rond à 6 h. Chiffres arabes et aiguilles glaive en acier bleui. Bracelet Wempe en crocodile noir (Crocodylia spp. CITES annexe II B) à boucle déployante en or rose 18 carats (750 millièmes) JLC d'origine.

Mouvement : Calibre mécanique remontage manuel signé Jaeger-LeCoultre / 836 (réserve marche 45 h) Swiss

Dimensions : 42 x 26 mm

État : Très bon état
(*écrin Jaeger-LeCoultre, certificat et livret d'époque*)

Poids brut : 84,20 g

10 000 / 12 000 €

53 - JAEGER-LECOULTRE

REVERSO CLASSIQUE LADY - OR JAUNE

RÉF : 140.025, VERS 1984

Montre médium de forme rectangulaire réversible en or jaune 18 carats (750 millièmes) à fond clippé (poinçonné, signé et numéroté). Cadran argenté deux tons avec logo Quartz (1^{re} génération), chiffres arabes et chemin de fer. Aiguilles lance en acier noir. Bracelet Jaeger-LeCoultre en cuir d'autruche gold à boucle ardillon rapporté en plaqué or.

Mouvement : Calibre remontage Quartz signé Jaeger-LeCoultre / 602 n° 2310884 Swiss

Dimensions : 33 x 19 mm

État : Bon état
(*pochette de transport Jaeger-LeCoultre*)

Poids brut : 28,90 g

4 000 / 6 000 €



52

54 - JAEGER-LECOULTRE

REVERSO DUO FACE / GRANDSPORT

CHRONOGRAPHE - RÉF : 295.8.59,

VERS 2006

Élégant chronographe de sport à complications des collections Reverso. Boîtier en acier à lunette striée. D'un côté, un cadran argenté guilloché indiquant heure, minute, seconde flèche rouge et indicateur de fonctionnement du chronographe (par gâchette à 5 h), date guichet à 6 h. Sur l'autre face, cadran argenté avec lunettes appliquées de couleur ardoise, fonction chronographe avec compteur des secondes et minutes rétrogrades. Aiguilles squelette luminescentes. Bracelet d'origine en acier à boucle déployante Jaeger-LeCoultre spécifique au modèle.

Mouvement : Calibre mécanique à remontage manuel signé Jaeger-LeCoultre / 859 Swiss

Dimensions : 43,5 x 28 mm

État : Bon état
(*écrin et livret Jaeger-LeCoultre d'origine*)

5 500 / 6 500 €



53



54



54 - Dos



55 - JAEGER-LECOULTRE
REVERSO GRAN SPORT - BLACK / AUTOMATIQUE
RÉF : 290.8.60, VERS 2003

Montre sportive des collections « Reverso Gran Sport » devenue unisex. Boîtier rectangulaire en acier brossé réversible à lunette cannelée, berceau et double fond vissé (signé et numéroté). Cadran noir à centre guilloché indiquant heures, minutes, secondes au centre par une flèche rouge et date guichet à 6 h. Chiffres arabes et aiguilles glaive squelette luminescentes. Remontoir vissé. Bracelet Jaeger-LeCoultre intégré en acier brossé à double boucle déployante d'origine (long).

Mouvement : Calibre mécanique automatique signé Jaeger-LeCoultre / 960 Swiss

Dimensions : 43 x 26 mm

État : Bon état

(Écrin de voyage Jaeger-LeCoultre)

4 000 / 6 000 €

56 - JAEGER-LECOULTRE
MASTER CONTROL - GEOGRAPHIC 1000 H / SILVER
RÉF : 142.880.922, VERS 2004

Montre de globe-trotter à complication avec blason appliqué en or rose certifiée 1000 h (au dos). Boîtier en acier à lunette lisse et fond plein 4 vis (signé et numéroté). Cadran argenté avec index lance sur le rehaut et aiguilles dauphine chromées. Indicateur de réserve de marche à 9 h, compteur de date à 3 h (réglage par poussoirs sur la bande de carrure), lecture du 2^d fuseau (indiquant heures et minutes) sur 12 h à 6 h avec indicateur Night & Day, fonction géographique par guichet défilant à fuseaux horaires multiples (sur 24 villes) à 6 h, actionnée par la couronne à 10 h, grande trotteuse secondes. Bracelet Jaeger-LeCoultre de commande en crocodile (Crocodylia spp. CITES annexe II B) à boucle déployante Jaeger-LeCoultre d'origine.

Mouvement : Calibre mécanique automatique signé Jaeger-LeCoultre / 829/3 (40 h réserve de marche) Swiss

Diamètre : 38 mm

État : Très bon état (écrin et livret Jaeger-LeCoultre d'époque)

6 000 / 8 000 €



57 - JAEGER-LECOULTRE
REVERSO NIGHT & DAY / CLASSIQUE 1^{RE} GÉNÉRATION
RÉF : 270.8.54, VERS 2005

Montre rectangulaire en acier à boîtier réversible avec lunette striée avec fonction double fuseaux horaires, fond vissé sur la tranche (signé et numéroté). D'un côté, un cadran style Art Déco argenté guilloché indiquant heure, minute et petit compteur seconde à 6 h, aiguilles en acier bleui. Sur l'autre face, un cadran gris anthracite guilloché avec indication des heures pour le 2^d fuseau (réglage par le poussoir intégré au boîtier à 10 h), et petit compteur rond cerclé à lecture 24 h à 6 h. Aiguilles squelette luminescentes. Bracelet en cuir crocodile (Crocodylia spp. CITES annexe II B) de commande à boucle déployante Jaeger-LeCoultre d'époque.

Mouvement : Calibre mécanique remontage manuel signé Jaeger-LeCoultre / 854 base 822 Swiss

Dimensions : 26 x 42 mm

État : Bon état (écrin Jaeger-LeCoultre blanc d'origine)

6 000 / 8 000 €



58 - BLANCPAIN
VILLERET / GRAND CALENDRIER PERPÉTUEL - OR JAUNE
RÉF : 5311, VERS 1986

Élégante montre à complication quantième « grand calendrier » éditée en série numérotée (trois chiffres) par la manufacture. Boîtier rond en or jaune 18 carats (750 millièmes) à lunette godronnée et fond clippé (signé, numéroté et poinçonné). Cadran blanc opalin à trois compteurs cerclés, chiffres romains appliqués et aiguilles lance en or jaune.

Fonctions : Heures, minutes, jours de la semaine à 3 h, guichet phase de lune à 6 h, mois à 9 h et date à 12 h (réglage des fonctions par poussoirs intégrés le long du boîtier). Bracelet de commande en crocodile (Crocodylia spp. CITES annexe II B) à boucle ardillon en or jaune 18 carats (750 millièmes).

Mouvement : Calibre mécanique remontage automatique signé Blancpain / 6511 (23 rubis) Swiss

Diamètre : 34 mm

État : Bon état

(écrin plumier Blancpain, manuel et certificat d'époque, révision 2020)

Poids brut : 54 g

8 000 / 10 000 €

59 - JAEGER-LECOULTRE
CHRONOGRAPHE MASTER COMPRESSOR / OR ROSE
RÉF : 146.2.25, VERS 2005

Rare référence du chronographe sport chic grande ouverture en or rose 18 carats (750 millièmes) à système compressor et remontoir avec deux clefs et poussoirs canon de fusil vissés. Lunette lisse et fond 4 vis avec logo appliqué certifié 1000 heures (poinçonné, numéroté et signé). Cadran gris anthracite métallisé avec rehaut lunette tachymétrique et compteur de date à 6 h. Aiguilles spatule tritium et larges index flèche luminescents. Trois compteurs : petit seconde à 6 h, compteur découpe des minutes à 9 h et heures à 3 h. Verre saphir. Bracelet Jaeger-LeCoultre en alligator (Alligator Mississippiensis spp. CITES annexe II B) à boucle déployante d'origine en or rose 18 carats (750 millièmes).

Mouvement : Calibre à remontage automatique Jaeger-LeCoultre / 751 Swiss

Diamètre : 41 mm - **État :** Très beau (écrin et certificat Jaeger-LeCoultre d'époque, certificat de révision JLC de 2023)

Poids brut : 155,30 g

13 000 / 15 000 €



60 - LONGINES
MASTER CHRONOGRAPHE QUANTIÈME / MOON - OR JAUNE
RÉF : L2 673 8, VERS 2008

Élégant chronographe à complications « Calendrier-Moon » en or jaune 18 carats (750 millièmes) à lunette godronnée, poussoirs canon de fusil et fond hublot clippé (signé, poinçonné et numéroté). Cadran blanc gaufré avec échelle de date autour du cadran (lecture avec l'aiguille croissant noire), phase de lune à 6 h. Trois compteurs : heure, minute, petite seconde, chronographe, jours de la semaine et mois par guichet (en anglais), affichage 24 h. Chiffres arabes et aiguilles lance en acier bleui. Bracelet de crocodile Longines (Crocodylia spp. CITES annexe II B) à boucle ardillon en acier doré.

Mouvement : Calibre remontage automatique signé Longines / L678.2 base 7751 Valjoux Swiss

Diamètre : 39 mm

État : Très bon état

(écrin avec intérieur usagé et livret Longines d'origine)

Poids brut : 101,90 g

5 000 / 7 000 €



61

61 - AUDEMARS PIGUET**CHRONOGAPHE ROYAL OAK / SÉRIE SPÉCIAL EUROCOPTER****RÉF : 26137ST.OO.D002CR.01, VERS 2008**

Rare chronographe sportif produit en série limitée à peu d'exemplaires pour la société Eurocopter (devenue Airbus Hélicoptères, premier fabricant d'hélicoptères civils au monde et l'un des principaux constructeurs d'hélicoptères militaires. Il fut créé sous le nom d'Eurocopter en 1992). Boîtier en acier brossé à grande ouverture de forme octogonale à fond vissé hublot 8 vis (gravure collector Eurocopter, signé et numéroté). Lunette appliquée octogonale en acier brossé avec 8 vis apparentes. Poussoirs canon de fusil et couronne vissée. Cadran argenté à motif tapisserie avec échelle noire sur le rehaut graduée sur 60. Trois compteurs appliqués noirs : heures à 9 h, minutes à 3 h, date entre 4 h et 5 h et petite trotteuse seconde à 6 h. Index bâton appliqués et aiguilles squelette luminescentes, grande trotteuse seconde du chronographe et index triangle à 12 h de couleur turquoise spécifique au modèle. Bracelet AP en crocodile (Crocodylia spp. CITES annexe II B) usagé à boucle déployante en acier A. Piguet d'origine.

Mouvement : Calibre mécanique remontage automatique signé

Audemars Piguet / 2385 Swiss

Diamètre : 41 mm**État** : Très bon état*(écrin Audemars Piguet Eurocopter, sur boîte, certificat et livrets d'origines)*

25 000 / 30 000 €



61 - Dos



62

62 - BREGUET**CHRONOGAPHE TYPE 20 - TRANSATLANTIQUE - RÉF : 3820ST/H2/9W6****VERS 2009**

Chronographe de pilote à fonction Flyback inspiré des modèles de type 20 des années 1960-1970. Boîtier rond en acier à tranche guillochée et lunette unidirectionnelle graduée sur 60 m (avec triangle luminescent à 12 h), fond vissé (signé et numéroté et gravure Type 20 / Transatlantique, avec traces). Cadran noir à 3 compteurs cerclés gris anthracite : compteur minutes surdimensionné à 3 h avec son aiguille feuille de sauge comme le modèle vintage. Petite seconde à 9 h, heures et date par guichet à 6 h, grande trotteuse seconde Alpha pour le chronographe. Chiffres arabes peints et aiguilles squelettes spatules luminescents. Bracelet de commande en cuir box à boucle ardillon rapportée et un cuir sport Breguet neuf de couleur chocolat.

Mouvement : Calibre mécanique automatique signé Breguet / Flyback 582QS-1 Swiss**Diamètre** : 39,5 mm**État** : Bon état*(écrin Breguet de prestige cuir et bois, surboîte, certificat tamponné et livret 3820 d'origine)*

5 000 / 8 000 €



Collection de chronographes de Monsieur R



63 - BREITLING

CHRONOGRAPHE NAVITIMER WINGS MK 2.2 / BLACK - RÉF : 806, VERS 1958

Mythique chronographe issu des premières séries de 806 Navitimer (abréviation de l'appellation : Navigation-Timer) avec marquage Breitling au logo ailé sans la mention AOPA (Aircraft Owners & Pilots Association), première apparition du B et la mention Genève à 12 h, ces pièces étaient destinées aux pilotes civils (des différentes compagnies aériennes). Boîtier en acier à fond clippé (signé, référence 806 et numéroté). Lunette perlée multifonction de couleur argentée patinée (servant de règle à calcul et permettant de résoudre les différentes opérations liées à la navigation aérienne : temps de montée, taux de consommation de carburant et conversion des miles en kilomètres nautiques ou terrestres). Cadran noir laqué à trois compteurs noirs en creux et chiffres arabes dessinés, aiguilles squelette luminescentes (de SAV Breitling changées dans les années 1970, à l'origine elles finissaient en pointes).

Fonctions : totalisateur des heures à 6 h, petite seconde à 9 h, minutes à 3 h, trotteuse flèche du chrono au centre. Bracelet de cuir pilote rapporté et un Nato vintage.

Mouvement : Calibre mécanique remontage manuel signé Breitling / Venus 178 Swiss

Diamètre : 40 mm

État : Bon état

(écrin plumier pilote TOT)

4 000 / 6 000 €

64 - JARDUR

CHRONOGRAPHE PILOTE

SHOCKPROOF - ALBINOS

RÉF : 805, VERS 1956/60

Mythique et rare chronographe de pilote dans la lignée des premiers Type 20 Breguet de l'époque. Boîtier en acier à lunette crantée bidirectionnelle graduée sur 12, poussoirs olives, couronne surdimensionnée pour une prise maximum et fond clippé (numéroté à l'extérieur et signé Pilgrim Electric Corp, 805 sur le boîtier et gravure du non du pilote). Cadran argenté patiné à chemin de fer graduation sur 60, chiffres arabes et aiguilles lance en acier bleui. Trois compteurs silver : à 3 h pour les minutes, petit compteur secondes à 9 h et compteur des heures à 6 h. Grande trotteuse seconde pour le chronographe. Bracelet cuir style vintage.

Mouvement : Calibre mécanique à remontage manuel signé Pilgrim Electric Corp base Valjoux 71 Swiss

Diamètre : 37 mm

État : Bon état

(pochette de transport)

4 000 / 6 000 €

65 - ARIOSA / by Gigandet

CHRONOGRAPHE COPILLOT

WATERPROOF 5 ATM - BLUE

RÉF : 1382, VERS 1970

Chronographe Waterproof de pilote à grande ouverture, il fut produit également sous la marque Wakmann. Boîtier en acier à anses corne et fond vissé (décoré de la mythique Caravelle, comme sur les productions Gigandet-Wakmann Breitling de l'époque, signé et numéroté). Lunette crantée bidirectionnelle en acier graduée sur 60, big triangle à 12 h. Cadran bleu métallisé à deux compteurs argentés (petite seconde à 9 h et minutes à 3 h), index en tritium et aiguilles spatules luminescentes. Livré avec trois bracelets, un cuir pilote noir TOT, un tissu Nato et un Tropic en caoutchouc d'époque (neufs).

Mouvement : Calibre mécanique remontage manuel signé Landron / 248 Swiss

Diamètre : 41 mm

État : Très bon état

(écrin plumier TOT Commandot Hubert)

2 000 / 3 000 €

66 - OMEGA

CHRONOGRAPHE SPEEDMASTER

AUTOMATIC DATE - BLUE ELECTRIC

RÉF : 175.0043 / 375.0043, VERS 1999

Rare version du chronographe dite Reduced en acier à lunette monobloc avec échelle tachymétrique graduée et fond clippé (numéroté et logo Speedmaster appliqué). Cadran bleu électrique à trois compteurs cerclés bleu Roi et guichet de date à 3 h.

Fonctions : totalisateur des heures à 6 h, petite seconde à 9 h, minutes à 12 h. Index appliqués, points et aiguilles lance luminescentes, trotteuse du chrono au centre. Couronne siglée avec manque. Deux bracelets : un bracelet en cuir bleu de commande et son bracelet Omega en acier à boucle déployante d'origine (Réf:1469).



Mouvement : Calibre mécanique à remontage automatique signé Omega

1152 base Eta 7750 Swiss

Diamètre : 39 mm

État : Très bon état

(écrin, porte carte et certificat Omega d'époque)

3 500 / 4 500 €

67 - OMEGA

CHRONOGRAPHE FLIGHTMASTER

1^{RE} VERSION / CADRAN TROPICAL

RÉF : 145.013, VERS 1969

Chronographe de pilote aéronautique issue de la première série des collections Flightmaster. Boîtier en acier brossé grande ouverture de forme tonneau à anses intégrées sous le boîtier et fond vissé avec un avion Boeing gravé (signé Omega Flightmaster et numéroté DDE BR. 2750/67). Cadran marron délavé dit « tropical » à trois compteurs cerclés dont un cadran 24 wh (AM/PM) à 9 h, minute à 3 h et heure à 6 h. Lunette graduée directionnelle intérieure (réglage par la couronne à 8 h). Aiguilles bleues surdimensionnées 2^d fuseau GMT (réglage par la couronne à 10 h). Grande trotteuse seconde orange et verre minéral. A noter sur cette pièce, les poussoirs et remontoirs à pastilles de couleurs d'origine ont été remplacés par des pièces Omega de série. Bracelet en cuir sport d'époque rapporté. Ce chronographe est la référence des pilotes de ligne des années 70.

Mouvement : Calibre mécanique remontage manuel signé Omega / 910 base Lemania Swiss

Dimensions : 43 x 52 mm

État : Bon état (prévoir léger entretien)

(écrin de transport)

2 000 / 3 000 €

68 - OMEGA

CHRONOGRAPHE MUSEUM COLLECTIONS

1945 OFFICER'S WATCH

1945 EXEMPLAIRES, VERS 2002

Rédition du chronographe de pilote et d'officier des années 1940 produit en série limitée 1945 pièces pour commémorer ces plus belles productions historiques (3^e pièce de la série Museum).

Boîtier en acier brossé grande ouverture à large lunette monobloc graduée sur 12. Anses corne, poussoirs olive et fond clippé avec marquages commémoratif (signé et numéroté). Cadran noir à deux compteurs cerclés chemin de fer (secondes 9 h et minutes 3 h). Multiples échelles graduées seconde, minute, tachymétrique, télémétrique et échelle de mesure (docteur) pour les pulsations. Aiguilles lance et grande aiguilles chronographe en or jaune. Bracelet Omega en crocodile (Crocodilia spp. CITES annexe II B) à boucle ardillon d'origine.

Mouvement : Calibre mécanique remontage manuel signé Omega/ 3200 Swiss

Diamètre : 38 mm

État : Très bon état (écrin Omega rapporté)

4 000 / 6 000 €



63



64



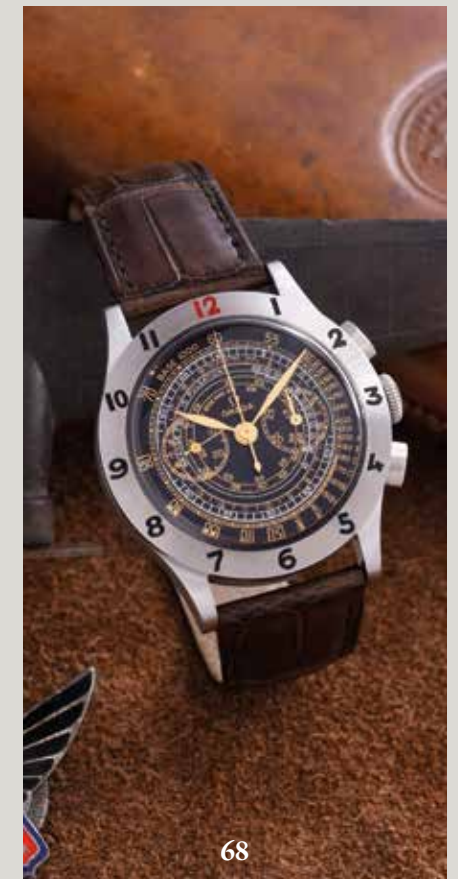
65



66



67



68

69 - WAKMANN**CHRONOGAPHE PILOTE - TRIPLE****QUANTIÈME 5 ATM - RÉF : 1309, VERS 1970**

Mythique chronographe de pilote grande ouverture à complications, produit en étroite collaboration avec la manufacture Gigandet et Breitling, certains de ces modèles ont équipé les pilotes de l'aéronavale américaine. Boîtier en acier à fond vissé et gravé d'un voilier très patiné (signé Charles Gigandet et numéroté). Cadran bleu ardoise à trois compteurs blancs : totalisateurs des heures à 6 h, petite seconde à 9 h, minutes à 3 h, trotteuse rouge du chrono au centre. Échelle blanche avec date perpétuelle tout autour du cadran (lecture avec l'aiguille croissant noire). Jour et mois par guichet à 12 h (réglage par les poussoirs intégrés sur la bande de carrure). Aiguilles spatule et index appliqués luminescents. Bracelet pilote en cuir d'époque rapporté.

Mouvement : Calibre mécanique remontage manuel signé Wakmann / base Valjoux 723 Swiss

Diamètre : 37 mm**État :** Bon état**2 500 / 3 500 €****70 - BREITLING****CHRONOGAPHE NAVITIMER****SERIE AVI - BLUE - RÉF. A13023.1, VERS 2001**

Réédition du célèbre Copilot Avi des années 1960 produit à peu d'exemplaires entre 1992 et 1995. Chronographe de pilote à grande ouverture en acier à lunette directionnelle graduée sur 12, fond vissé (logotypé Breitling - signé et numéroté). Cadran bleu métallisé avec échelle tachymétrique sur le rehaut et trois compteurs argentés en creux (seconde à 9 h, heure à 6 h et minute à 12 h), guichet de date à 3 h. Index appliqués, points tritium et aiguilles squelette luminescentes. Livré avec deux bracelets, son rare pilote Breitling en acier à boucle déployante d'époque et un cuir pilote noir de commande.

Mouvement : Calibre à remontage automatique signé Breitling / 13 base Valjoux 7750 Swiss

Diamètre : 41 mm**État :** Très bon état

(écrin Breitling d'origine usagé, écrin de transport Breitling, livret et certificat d'origine)

3 600 / 4 500 €**71 - CORTEBERT****CHRONOGAPHE SPORT / IMPERMÉABLE****TÉLÉMÉTRIQUE - RÉF : 6081, VERS 1958**

Chronographe sport dit « technique » en acier à large lunette plate, anses corne et poussoirs ronds surdimensionnés, fond vissé (numéroté). Cadran argenté champagne bi-tons à multi-échelles : chemin de fer minute, graduation télémétrique rouge et tachymétrique bleu. Chiffres arabes et index flèche appliqués, aiguilles lance en or. Deux compteurs en creux : à 3 h pour les minutes, petit compteur secondes à 9 h. Grande trotteuse seconde pour le chronographe. Bracelet cuir style rapporté.

Mouvement : Calibre mécanique remontage manuel signé Cortebert / base Venus 150 Swiss

Diamètre : 35 mm**État :** Bon état**1 300 / 1 800 €****72 - OMEGA****CHRONOGAPHE SPEEDMASTER****AUTOMATIC - RÉF : 176.0014 / St 376.0805****VERS 1975**

Chronographe de pilote en acier de forme tonneau galbé des années 1970 surnommé depuis peu « Nautilus » par les collectionneurs. Boîtier à lunette cheminée et dos vissé avec logo à l'Hippocampe (signé et numéroté, boîtier Huguenin Frères). Cadran anthracite métallisé à trois compteurs en creux : (petite secondes à 9 h, heure à 6 h et compteur lecture 24 h à 12 h - Night & Day), lecture des minutes avec la 3^e aiguille en forme de mirage, double guichets de date et jour à 3 h (fonctionnant, rare sur cette pièce). Aiguilles squelette blanche et index luminescents, échelle tachymétrique sérigraphiée sur le verre minéral d'origine. Bracelet en acier Omega intégré au boîtier à lame et boucle déployante d'origine (Réf : 1204 / 212)

Mouvement : Calibre mécanique remontage automatique signé Omega / 1045 Swiss

Dimensions : 40 x 43 mm**État :** Bon état (prévoir léger entretien)

(écrin de transport)

2 500 / 3 500 €**73 - OMEGA****CHRONOGAPHE SPEEDMASTER****AUTOMATIC DATE - BLACK - RÉF : 178.00.83****VERS 1998**

Chronographe de pilote des collections Speedmaster sport. Boîtier en acier brossé à lunette monobloc graduée d'une échelle tachymétrique et fond clippé gravé du logo à l'hippocampe (signé et numéroté). Cadran noir à chemin de fer, index appliqués, points et aiguilles squelette luminescents. Trois compteurs cerclés : totalisateur des heures à 6 h, petite seconde à 9 h, minutes à 12 h. Grande trotteuse flèche pour le chrono et guichet de date à 3 h. Bracelet en cuir patiné havane de commande et son Omega en acier à boucle déployante d'origine (1563/850).

Mouvement : Calibre à remontage automatique Omega 1152 / base Valjoux 7750 Swiss

Diamètre : 39 mm**État :** Très bon état

(écrin et porte carte Omega d'époque).

3 000 / 4 000 €**74 - OMEGA****CHRONOGAPHE SEAMASTER****AUTOMATIC / BLUE - RÉF : 176.007, VERS 1970**

Chronographe de pilote des mythiques collections Seamaster des années 1970. Boîtier en acier brossé de forme tonneau à fond vissé avec logo à l'hippocampe (signé et numéroté). Cadran bleu métallisé avec lunette intérieure blanche tachymétrique sur le rehaut. Date par guichet à 3 h et deux compteurs cerclés : (petite secondes à 9 h avec la double fonction 24 h bleu et gris), les heures sur le compteur argenté à 6 h et la grande aiguille flèche mirage pour les minutes (bleu). Aiguilles spatule blanches et index appliqués luminescents. Bracelet en cuir nautic bleu de commande.

Mouvement : Calibre mécanique remontage automatique signé Omega / 1040 Swiss

Dimensions : 38,5 x 42 mm**État :** Bon état (prévoir léger entretien)

(pochette de transport)

1 800 / 2 500 €**75 - OMEGA****CHRONOGAPHE - SPEEDMASTER****PROFESSIONAL MARK II / BLACK****RÉF : 145.014, VERS 1970**

Imposant chronographe de pilote de la célèbre série des « Speedmaster Professional ». Boîtier en acier brossé de forme tonneau des années 70 à dos vissé avec logo à hippocampe gravé (signé Omega et numéroté). Cadran noir d'origine avec lunette secondes et trois compteurs en creux (secondes à 9 h, heures à 6 h et minutes à 3 h grande trotteuse flèche. Aiguilles squelette et index bâton luminescents tritium, échelle tachymétrique (sérigraphiée sur le verre avec patine de 35 à 55). Trois bracelets, un Omega en acier d'origine à boucle déployante, un cuir sport havane et un noir surpique rouge TOT (neufs).

Mouvement : Calibre mécanique remontage manuel signé Omega / 861 Swiss

Diamètre : 45,5 x 41,5 mm - **État :** Très bon état

(écrin luxe rouge de transport Omega)

2 800 / 3 500 €**76 - ZENITH****CHRONOGAPHE PRIME / MÉCANIQUE BLACK****RÉF : 01.0010.420, VERS 2006**

Chronographe sport équipé du calibre manuel 420 (dit HW, version mécanique du modèle El Primero). Boîtier grande ouverture à lunette lisse et poussoirs carrés en acier à fond clippé en verre saphir (mouvement apparent, signé et numéroté). Cadran noir avec échelle tachymétrique sur le rehaut et trois compteurs en creux : totalisateur des heures à 6 h, petite seconde à 9 h, minutes à 3 h, date entre 4 et 5 h. Chiffres arabes et aiguilles squelette luminescents. Bracelet en cuir crocodile (Crocodylia spp. CITES annexe II B) de commande à boucle ardillon.

Mouvement : Calibre mécanique remontage version manuel El Primero signé Zenith / 420 Swiss

Diamètre : 38 mm - **État :** Bon état

(trousse de transport et livret Zenith d'époque)

2 000 / 3 000 €**77 - BREITLING****CHRONOGAPHE CHRONOMAT GREY****OR & ACIER - RÉF : B13050.1, VERS 1999/20**

Chronographe de pilote devenu unisex. Boîtier en acier à fond vissé et estampillé du logo Breitling (signé et numéroté). Cadran gris ardoise à 3 compteurs bleus cerclés or (seconde à 9 h, minute à 12 h et heure à 6 h), guichet de date à 3 h avec échelle intérieure tachymétrique. Index appliqués et aiguilles luminescentes plaquée or, grande trotteuse pour la chronographe. Poussoirs obus patinés, lunette unidirectionnelle à cavaliers en plaqué or jaune, graduée sur 60. Bracelet en cuir bleu nautic de commande à boucle déployante Breitling d'époque.

Mouvement : Calibre mécanique remontage automatique Breitling / 13 base Valjoux 7750 Swiss

Diamètre : 40 mm - **État :** Bon état

(écrin Breitling jaune d'époque)

2 000 / 3 000 €



78

78 - ZENITH
RETROTIMER PILOTE 36 000 - EL PRIMERO / BLACK
RÉF : 75.2030.4055, VERS 2020

Chronographe monopoussoir à fonction flyback (retour en vol) en acier anodisé noir PVD avec fond hublot vissé en verre saphir (mouvement apparent à balancier décoré, signé et numéroté). Cadran noir mat en carbone avec compteurs des heures / minutes à 3 h, trotteuse du chrono au centre perpétuelle, grande date guichet à 6 h (poussoir à 4 h pour le retour du chronographe et lecture pointe rouge). Couronne siglée à 3 h. Index appliqués, points et aiguilles squelette luminescents. Bracelet Zenith sport en caoutchouc à boucle déployante anodisée noire d'origine.

Mouvement : Calibre mécanique remontage automatique
 El Primero / Zenith 4055 B Swiss

Diamètre : 42 mm

État : Très bon état

(écrin Zenith en bois, livret et certificat Zenith)

5 000 / 7 000 €

79 - ZENITH

CHRONOGRAPHE EL PRIMERO TV SCREEN - BLEU
RÉF : 01.0200.415, VERS 1975

Mythique Version du chronographe design des années 1970 dit Télévision produit à 4950 exemplaires par la manufacture Zenith. Boîtier massif de forme carrée en acier à grande ouverture avec poussoirs intégrés faisant office d'épaule et fond vissé (signé et numéroté de la série). Version à cadran bleu avec de larges index appliqués et aiguilles spatule luminescentes. Trois compteurs cerclés argentés reprenant la forme du boîtier (petite seconde à 9 h, minute à 3 h et seconde à 6 h), échelle tachymétrique sur le large rehaut, date par guichet entre 4 h et 5 h. Verre minéral d'époque (légères marques). Bracelet intégré spécifique Zenith en acier à boucle déployante d'origine siglée.

Mouvement : Calibre mécanique remontage automatique
 El Primero Zenith / 3019 PHC Swiss

Dimensions : 45 x 38 mm (hors poussoirs)

État : Bon état (prévoir léger entretien)

(écrin de transport rapporté)

2 500 / 3 500 €

80 - ZENITH

CHRONOGRAPHE EL PRIMERO ESPADA - SILVER
RÉF : A7817 / 01.0040.418, VERS 1974

Rare Version du chronographe sport design des années 1970 à complications dit Espada produit à 300 exemplaires par la manufacture Zenith. Boîtier massif de forme tonneau en acier à grande ouverture avec lunette écrou hublot appliquée et fond vissé (signé et numéroté 01-1370-380, numéro fond de boîtier numéroté). Version à cadran argenté métallisé avec de larges index stylisés appliqués et aiguilles spatule luminescentes, grande trotteuse rouge spécifique. Trois compteurs en creux bleu et argenté métallisés (petite seconde à 9 h, minute à 3 h, phase de lune et heure à 6 h), échelle tachymétrique sur le rehaut patinée avec manques, date par guichet entre 4 h et 5 h. Guichet des jours et des mois à 10 h et 2 h (en anglais). Verre minéral d'époque avec rayures et remontoir siglé d'époque. Bracelet spécifique Zenith à lame en acier à boucle déployante d'origine siglée (0772) et un caoutchouc sport.

Mouvement : Calibre mécanique remontage automatique
 El Primero Zenith / 3019 PHF n° 93999 Swiss

Dimensions : 39 x 45 mm

État : Bon état

(écrin vintage Pinifarina d'époque)

7 000 / 10 000 €



79



80



81

81 - BREITLING

CHRONOGAPHE OLD NAVITIMER II - PANDA SILVER
SÉRIE SPÉCIALE BREITLING FIGHTERS - RÉF : A13330, VERS 2002
Chronographe de pilote Navitimer produit à peu d'exemplaire de 2001-2004, signature collector à 6 h en rouge. Boîtier grande ouverture en acier à fond vissé décoré du blason de l'escadron des Fighters avec les avions utilisés dans l'histoire de l'escadrille (signé et numéroté). Lunette crantée multifonction en acier. Verre saphir spécifique. Cadran argenté à trois compteurs en creux noirs style panda, date guichet à 3 h, index appliqués, points et aiguilles squelette luminescents.
Fonctions : totalisateur des heures à 6 h, petite seconde à 9 h, minutes à 12 h. Bracelet pilote en cuir noir de commande VWS et son bracelet Breitling en acier d'origine à boucle déployante.
Mouvement : Calibre mécanique remontage automatique Breitling 13 / base Valjoux 7750 Swiss
Diamètre : 41,5 mm
État : Très bon état (*écrin Breitling, livrets spéciaux, attestation de chronométrie et certificats d'origines*)

4 500 / 5 500 €



83

83 - BREITLING

CHRONOGAPHE NAVITIMER / SERIE AVI - BLACK
RÉF. A13023.1, VERS 1994
Rédition du célèbre Copilot Avi des années 1960 produit à peu d'exemplaires entre 1992 et 1995 et rare dans cette version de cadran noir bronze métallisé. Chronographe de pilote à grande ouverture en acier à lunette directionnelle brossée et graduée sur 12, fond vissé (logotypé Breitling signé et numéroté). Échelle tachymétrique sur le rehaut et trois compteurs argentés en creux (seconde à 9 h, heure à 6 h et minute à 12 h), guichet de date à 3 h. Index appliqués, points tritium et aiguilles squelette luminescents. Livré avec deux bracelets, un cuir pilote Breitling noir à boucle ardillon d'origine et un cuir VWS de commande.
Mouvement : Calibre à remontage automatique signé Breitling / 13 base Valjoux 7750 Swiss
Diamètre : 41 mm
État : Très bon état (*écrin plumier pilote Tot*)

4 000 / 6 000 €

82 - BREITLING

CHRONOGAPHE « GAINSBOURG »
OLD NAVITIMER OR & ACIER - MÉCANIQUE - RÉF : 81600, VERS 1986
Rare référence des années 1980 de la mythique Old Navitimer dite Gainsbourg (il porta ce modèle sur de nombreuses photos dans une version toute acier). Boîtier en acier à fond clippé (gravé du logo et numéroté). Lunette crantée en plaqué or (avec bague intérieure argentée graduée sur 60), poussoirs ronds patinés et couronne en plaqué or jaune également. Cadran noir à trois compteurs argentés en creux et larges index Tritium patinés, aiguilles squelette luminescentes. Logo ailé à 12 h et échelles graduées multifonctions.
Fonctions : totalisateur des heures à 6 h, petite seconde à 9 h, minutes à 3 h. Bracelet en cuir box sport de commande à boucle ardillon Breitling d'époque et un bracelet pilote noir VWS.
Mouvement : Calibre mécanique remontage manuel Breitling / Lemania 1873 Swiss
Diamètre : 41,5 mm
État : Très bon état (*écrin plumier de transport TOT*)

5 000 / 7 000 €



82



84

84 - LOT AVIATION

LOT COMPRENANT UNE MONTRE TYPE 20 ET UN COMPTEUR DE BORD
1. CHRONOGAPHE DE PILOTE DE L'ARMÉE DE L'AIR FRANÇAISE
CHRONOGAPHE CHRONOFIXE PILOTE / TYPE 20 - N° 227170

Produit à peu d'exemplaires, équipé d'une fonction avec système Flyback (retour en vol). Fabriqué par la maison Dodane et conçu pour le V.S.V. (vol sans visibilité) et les pilotes d'avion à réaction (notifié sur la brochure de l'époque). Boîtier en acier brossé à fond vissé (avec de nombreuses « fin de garantie » des ateliers de l'Armée de l'Air en 1970-1973-1975-1977 et 1978.). Lunette crantée bidirectionnelle graduée sur 12 inversée. Cadran noir mat à deux compteurs cerclés (minutes à 3 h et secondes à 9 h). Chiffres arabes patinés abricots et aiguilles squelette luminescents. Remontoir surdimensionné pour une meilleure prise en main. Bracelet en cuir sport rapporté.

Mouvement : Calibre mécanique remontage manuel Valjoux / 222 échappement à ancre Swiss

Diamètre : 37 mm

État : Très bon état

(*écrin plumier d'époque Armée de l'Air*)

2. THOMMEN BY REVUE THOMMEN

PENULETTE COMPTEUR DE BORD / ALAT - AVIATION & HÉLICO / 8 JOURS
RÉF : 6645, VERS 1960

Rare montre de tableau de bord d'hélicoptère destinée à l'ALAT. Boîtier en acier noir à lunette découpée (style hublot), remontoir et mise à l'heure à 7 h, déclenchement du chrono et retour en vol à 2 h, lunette intérieure poussoir à 5 h. Cadran noir avec échelle de graduation sur le rehaut, chiffres arabes et aiguilles glaive à substance super luminescents.

Mouvement : Calibre mécanique remontage / manuel 8 jours

Dimensions : 56 x 60 mm

État : Bon état

4 500 / 6 000 €



84



85

85 - JAEGER-LECOULTRE
MASTER CONTROL RÉVEIL AUTOMATIQUE SILVER
RÉF : 141.8.97/1, VERS 2004

Montre réveil à grande ouverture version automatique certifiée 1000 heures. Boîtier en acier à lunette lisse et fond vissé décoré et logotypé, orné du blason Master Control en or jaune (signé et numéroté). Cadran argenté brossé avec index flèche appliqués, points lumineux Tritium et aiguilles dauphine luminescentes. Disque du réveil avec une flèche pour le réglage au centre du cadran (réglage de la sonnerie par couronne à 2 h), guichet de la date à 3 h. Bracelet en crocodile chocolat de commande (Crocodylia spp. CITES annexe II B) à boucle déployante en acier Jaeger-LeCoultre d'origine.

Mouvement : Calibre mécanique automatique signé Jaeger-LeCoultre / 918 - 22 rubis Swiss

Diamètre : 39 mm

État : Très bon état

(*écrin Jaeger-LeCoultre d'époque*)

5 000 / 7 000 €

86 - FRANCK MULLER
MASTER COMPLICATION XL / CASABLANCA GT BLACK
RÉF : 9880 CDT, VERS 2011

Montre de style Art Déco à très grande ouverture de forme tonneau curvex en acier à fond 4 vis (signé et numéroté) des collections Master Complication. Cadran noir à chiffres arabes surdimensionnés et aiguilles squelette luminescents, grande trotteuse flèche. Guichet de date hublot à 6 h. Braclet en cuir et caoutchouc F. Muller noir à boucle ardillon d'origine.

Mouvement : Calibre mécanique remontage automatique Franck Muller / 2800 Swiss

Dimensions : 43 x 60 mm

État : Très bon état

(*écrin valise en cuir F. Muller, porte carte cuir et certificat d'origine*)

3 500 / 4 500 €



86

87 - JAEGER-LECOULTRE
REVERSO GRANDE AUTOMATIQUE / GMT
RÉF : 240.8.72, VERS 2008

Grand modèle réversible à complication GMT, seul boîtier classique de Reverso de l'époque à être équipé d'un mouvement automatique. Boîtier en acier rectangulaire à grande ouverture avec fond vissé (légère trace, numéroté et signé). Cadran argenté deux tons de style Art Déco, chemin de fer et guilloché au centre. Chiffres arabes, grande date guichet à 11 h, petit compteur des secondes rond et indication jour / nuit à 6 h. Aiguilles glaive (heures et minutes) en acier bleui et aiguille supplémentaire pour un 2^e fuseau horaire. Braclet en crocodile (Crocodylia spp. CITES annexe II B) de commande à boucle déployante Jaeger-LeCoultre d'origine et un cuir box sport de commande.

Mouvement : Calibre mécanique remontage automatique Jaeger-LeCoultre / 970 Swiss

Dimensions : 47 x 30 mm

État : Bon état

(*écrin Jaeger-LeCoultre d'époque*)

7 000 / 10 000 €



87



88

88 - HAUTLENCE
H106 / JUMPING HOURS HIGH TECH - OR GRIS
RÉF : H2360-0200 - NUMÉRO 88 PIÈCES, VERS 2007

Exceptionnelle montre design « heures sautantes » à grande ouverture de forme rectangulaire panoramique TV en or gris 18 carats (750 millièmes), lunette lisse, anses bec et fond vissé hublot (signé et numéroté, poinçonné). Cadran saphir squelette à fond noir, chiffres arabes en suspension et aiguilles squelette en or gris.

Fonctions : compteur des heures sur disque sautant à 9 h, minutes sur rail rétrograde à 3 h, petit compteur seconde à 5 h. Braclet Hautlence en cuir crocodile (Crocodylia spp. CITES annexe II B) à boucle ardillon en or gris 18 carats (750 millièmes) de commande.

Mouvement : Calibre mécanique remontage manuel manufacture signé Hautlence / 21600 BPH (24 rubis) Swiss.

Diamètre : 44 x 51 mm (avec anses)

État : Très bon état

(*écrin Hautlence en bois, catalogues, livrets et certificat d'origine, loupe, écrin de voyage, présentoir et boutons de manchette logo*)

Pour information Hautlence anagramme de Neuchâtel ou réside cette manufacture exclusive.

13 000 / 18 000 €



89 - BLANCPAIN

LÉMAN QUANTIÈME COMPLET - MOON / OFFICIER
SÉRIE LIMITÉE OR GRIS - RÉF : 2763 - 1127 53, VERS 2014

Élégante et rare montre classique à complications produit en série limitée à 250 pièces (gravé sur la masse 170). Boîtier en or gris 18 carats (750 millièmes), lunette godronnée escalier et fond vissé officier avec un capot à charnière laissant apparaître la masse en or 18 carats (signé, poinçonné et numéroté). Cadran gris opalin à larges index et chiffres romains appliqués, aiguilles glaive squelette à pointes lumineuses.

Fonctions : heure, minute, mois et jour de la semaine par guichet à 12 h (en français), trotteuse et phase de lune à 6 h, calendrier complet avec aiguilles pointe rouge (réglage des fonctions par poussoirs le long du boîtier). Bracelet Blancpain en or gris 18 carats (750 millièmes) à boucle déployante d'origine (avec système de blocage adapter sur les pompes pour sécuriser le bracelet).

Mouvement : Calibre mécanique automatique signé Blancpain / 6763 Swiss

Diamètre : 38 mm

État : Très bon état
(écrin en bois, certificat et livret Blancpain d'origine)

Poids brut : 212,60 g

14 000 / 18 000 €



89 - Dos



90 - Dos

90 - BLANCPAIN

LÉMAN QUANTIÈME - MOON OFFICIER / OR ROSE
RÉF : 35633618 A53, VERS 1999

Rare montre classique sport à complications en or rose 18 carats (750 millièmes) produite à 250 exemplaires. Boîtier à lunette godronnée escalier à remontoir et fond vissés (avec capot officier de protection à charnière, verre saphir, signé, numéroté 19 et poinçonné). Cadran opalin à larges index et chiffres romains appliqués, aiguilles glaive squelette à pointes lumineuses.

Fonctions : heures, minutes, mois et jour de la semaine par guichet à 12 h (en anglais), petite trotteuse et phase de lune à 6 h, date avec aiguilles pointe rouge (réglage des fonctions par poussoirs sur la bande de carrure). Bracelet d'origine en crocodile (Crocodylia spp. CITES annexe II B) à boucle ardillon Blancpain en or rose 18 carats (750 millièmes).

Mouvement : Calibre mécanique automatique signé Blancpain / 6763 (balancier décoré en or jaune) Swiss

Diamètre : 38 mm

État : Bon état
(écrin Blancpain en bois, certificat et livret d'origine)

Poids brut : 88,70 g

10 000 / 15 000 €



89



90



91

91 - JAQUET-DROZ

CARIBBEAN TRIPLE - SAFE 1000 M / ORANGE PRO
RÉF : 702, VERS 1967

Exceptionnelle état et rare signature pour cette montre de plongeur pro 1000 mètres (100 ATM) des collection Caribbean, elle fut produite sous différentes marque (Jenny, Ollech & Wajs entre autres). Boîtier monobloc de forme ronde à grande ouverture en acier à large lunette cannelée en époxy noire et orange graduée pour les paliers de décompression et une visibilité maximum (bidirectionnelle). Le fond monobloc est gravé avec logo de la série, numéroté et N° de brevet. 387551). Cadran orange métallisé avec guichet de date à 3 h. Aiguilles spatule, index Tritium et grande trotteuse seconde à pointe lumineuses. Verre bombé spécifique au modèle (qui comprime 3 joints) et couronne vissée. Bracelet en caoutchouc à l'hippocampe d'origine (avec son étiquette d'époque).

Mouvement : Calibre mécanique remontage automatique 2452 Eta Swiss

Diamètre : 38 mm (hors couronne)

État : Bon état

(pièce ancienne de stock d'horlogerie)

(écrin de transport)

3 000 / 5 000 €



92

92 - UNIVERSAL GENEVE

POLEROUTEUR SUB / AUTOMATIC DATE
RÉF : 869109/01, VERS 1965

Mythique montre de plongée produite par les ateliers Nicolet pour Universal Genève. Boîtier en acier brossé à anses bec et fond vissé (signé du blason de la maison, 238872 brevet du boîtier). Lunette bidirectionnelle graduée sur 60 minutes avec pastille lumineuse à 12 h. Couronne spécifique siglée, surdimensionnée et vissée. Cadran noir à larges index Tritium et aiguilles dauphine squelette lumineuses, grande trotteuse seconde. Guichet de date à 3 h (verre plexiglass avec hublot cyclope). Bracelet en cuir sport de commande rapportée.

Mouvement : Calibre mécanique automatique micro-rotor signé U. Genève / 1- 69 Swiss.

Diamètre : 37 mm

État : Bon état

(écrin plumier TOT du Commando Hubert)

3 000 / 5 000 €



93

93 - BLANCPAIN

FIFTY FATHOMS COMPRESSOR DIVER - DAYDATE, VERS 1970

Rare montre de plongeur professionnel compressor des collections Fifty Fathoms des années 1970. Boîtier de forme tonneau facetté à grande ouverture en acier avec deux couronnes intégrées et fond vissé (signé Blancpain et numéroté). Lunette tournante intérieure style casino graduée sur 60 (actionnée par la couronne à 2 h non siglée mais d'origine, attention à ne pas tirer dessus). Cadran argenté métallisé bi-tons à larges index appliqués avec points tritium, grande trotteuse des secondes et aiguilles squelette flèche orange lumineuses patinées. Double guichet de date et jour à 3 h (en anglais), réglage de l'heure par la couronne située à 4 h. Bracelet sport en cuir d'époque.

Mouvement : Calibre mécanique remontage automatique signé Blancpain / Rayville base AS - 566 Swiss

Dimensions : 46 x 40 mm

État : Bon état

(trousse de transport Blancpain)

5 000 / 7 000 €



93 - Dos

94 - BULGARI

DIAGONO PROFESSIONAL ARIA - SCUBA
RÉF : GMT 40S, VERS 2006

Élégante montre de sport GMT à lecture 24 h. Boîtier en acier inox brossé à grande ouverture avec une large lunette crantée plongeuse 24 h bidirectionnelle, anses intégrées au bracelet en caoutchouc à lames articulées et boucle déployante d'origine. Poussoirs, couronne avec épaulement et fond vissés (signé et numéroté). Cadran argenté miroir avec de larges index appliqués et aiguilles spatule squelette luminescents.

Fonctions : heures, minutes, grande seconde au centre, date à 6 h, lecture 24 h avec anneau d'échelles (poussoir à 8 h) et aiguille flèche rouge (2° fuseau horaire).

Mouvement : Calibre mécanique remontage automatique signé Bulgari / 312 base D. Dépraz Eta COSC Swiss

Diamètre : 40 mm

État : Bon état

(*écrire Bulgari, livrets et certificat d'origine*)

2 000 / 3 000 €

95 - BLANCPAIN

FIFTY FATHOM / BATHYSCAPHE 30 BAR
RÉF : 5000.1110.B52A, VERS 2016

Élégante réédition de la mythique montre de plongée Fifty Fathoms Blancpain des années 1960/70 (série Bathyscaphe). Boîtier grande ouverture en acier et céramique avec lunette unidirectionnelle avec la graduation sur 60 et fond vissé (signé et numéroté). Cadran ardoise anthracite avec index pastille appliqués et aiguilles squelette glaive luminescents, grande trotteuse centrale Lollipop. Date par guichet entre 4 h et 5 h, verre saphir antireflet. Bracelet Blancpain d'origine en cuir Nautic à boucle ardillon (usagé) et un bracelet Blancpain plongeur en Nato à boucle ardillon.

Mouvement : Calibre mécanique à remontage automatique signé Blancpain / 1315 (balancier en or 18 carats noir) Swiss

Diamètre : 43,6 mm - **État :** Très bon état

(*écrire valise spécifique (intérieur un peu usagé), portefeuille et livret Blancpain d'origine*)

5 000 / 7 000 €

96 - OMEGA

SEAMASTER PLANET Océan - 600M BLACK
CO-AXIAL MASTER CHRONOMETER
RÉF : 2200.50.00, VERS 2010

Imposante montre de plongée 600 M à grande ouverture en acier, anses corne biseautées et fond vissé avec logo à l'hippocampe (signé et numéroté). Lunette en acier de couleur noire unidirectionnelle graduée sur 60 avec pastille lumineuse à 12 h. Cadran noir à larges index appliqués et aiguilles flèches luminescents superlite. Couronne vissée à 3 h et valve d'échappement à hélium à 10 h. Guichet de date à 3 h et grande trotteuse seconde flèche orange. Verre saphir. Bracelet Omega Planet Océan en acier à boucle déployante d'origine (avec rallonge plongeur).

Mouvement : Calibre mécanique automatique Omega / 2500 (base 1120)

Échappement Co-Axial Certifié COSC Swiss

Diamètre : 45 mm

État : Bon état

(*écrire, livret et certificat Omega d'origine*)

3 000 / 5 000 €

97 - BAUME & MERCIER

CHRONOGRAPHE RIVIERA 43
SUBMARINE 200 M- BLACK

RÉF : MOA08723, VERS 2012

Imposant chronographe sport nautic à lunette unidirectionnelle octogonale graduée sur 60. Boîtier grande ouverture en acier à poussoirs carrés, fond et couronne à pans vissés (signé et numéroté). Cadran noir à chemin minute et index perlés. Trois compteurs en creux : les heures à 6 h avec la date, les minutes à 3 h et petite trotteuse seconde à 9 h. Index points et aiguilles lances squelette luminescents, rehaut avec lunette tachymétrique. Bracelet B&Mercier en caoutchouc à boucle déployante d'origine.

Mouvement : Calibre mécanique remontage automatique signé Baume & Mercier / 13753 base Eta Swiss

Diamètre : 43 mm

État : Bon état (*écrire Baume & Mercier d'époque*)

1 200 / 1 600 €

98 - OMEGA

CHRONOSTOP SEAMASTER GT
TACHYMÈTRE BLACK

RÉF : 145.007, VERS 1969

Montre sport grande ouverture modèle chronostop Seamaster. Boîtier en acier de forme tonneau à lunette brossée et fond vissé (logo Seamaster, signé et numéroté). Lunette intérieure tachymétrique sur le rehaut graduée sur 60. Cadran noir mat à index appliqués, point tritium, échelle des secondes rallye à damier, grande trotteuse orange pour le chronographe et aiguilles squelette luminescentes. Couronne de remontage à 4 h et poussoir du chronostop à 2 h (remise à zéro par simple pression). Bracelet rallye en cuir huilé gris et un acier sport d'époque, ainsi qu'un caoutchouc vintage neuf.

Mouvement : Calibre mécanique à remontage manuel signé Omega / base Lemania 865 Swiss

Dimensions : 41 x 47 mm

État : Bon état (*trousse de transport Omega*)

1 500 / 2 500 €

99 - CHAUMET

CHRONOGRAPHE CLASS ONE - XXL / BLU
RÉF : W17291-45B, VERS 2013

Chronographe de sport 100 m à large lunette plongeur unidirectionnelle anodisée noire et graduée sur 60. Boîtier en titane et acier à grande ouverture, larges cornes, couronne et fond vissés avec hublot en verre saphir (balancier apparent décoré). Cadran noir guilloché à trois compteurs cerclés bleus, (minutes à 3 h, heures à 6 h et secondes à

9 h), date guichet entre 4 h et 5 h (réglage poussoirs intégré). Larges index appliqués et aiguilles squelette luminova. Bracelet Chaumet en caoutchouc à boucle déployante en acier d'origine.

Mouvement : Calibre mécanique remontage automatique signé Chaumet / base Eta 7753 Swiss

Diamètre : 44,5 mm

État : Bon état (*écrire de transport rapporté*)

1 500 / 2 500 €

100 - OMEGA

GENÈVE AMIRAUTÉ / MÉCANIQUE

NO LOGO BORDEAUX - RÉF : 135.042

VERS 1969

Montre de plongée mécanique des collection sport « Amiraauté » (Version sans logo ancre de marine à 6 h). Boîtier rond en acier avec couronne à débordement et fond vissés (signé et numéroté, Waterproof). Exceptionnelle état pour la lunette unidirectionnelle rouge bordeaux patinée et graduée sur 60 (avec perle à 12 h). Cadran rouge bordeaux avec index peints Tritium et aiguilles squelette luminescents, grande trotteuse des secondes rouge. Bracelet box de commande rouge et un cuir patiné style vinage.

Mouvement : Calibre mécanique remontage manuel signé Omega / 601 Swiss

Diamètre : 37 mm (hors débordement)

État : Très bon état

(*Écrire plumier TOT Commando Hubert*)

2 500 / 3 500 €



94



95



96



100



97



98



99



101 - ROLEX
OYSTER PERPETUAL / DATE JUST 36 - SILVER
RÉF : 16200, VERS 2003/4
 Montre sport devenue unisexe en acier brossé des collection « Oyster », lunette lisse et fond vissés (signé et numéroté). Cadran argenté brossé à chemin de fer avec chiffres romains et guichet de date à 3 h (verre saphir avec loupe cyclope). Index appliqués, points et aiguilles squelette luminescents, grande trotteuse seconde. Bracelet Rolex Oyster en acier à boucle déployante d'époque (Réf:78360).
Mouvement : Calibre mécanique remontage automatique signé Rolex / 3135 Certifié chronomètre COSC Swiss
Diamètre : 36 mm
État : Très bon état
(pochette de transport Rolex)

4 500 / 6 500 €



105 - LONGINES
COMET MYSTÉRIEUSE / RED - RÉF : 8475, VERS 1969
 Montre de designer inspirée de la conquête spatiale à lecture mystérieuse issue des collections « Comet » (elle fut produite en cadran bleu gris, jaune et vert). Boîtier rectangulaire bombé en acier brossé à grande ouverture et fond vissé (signé et numéroté). Verre sérigraphié à lunette minute intégrée grise sur le rehaut et cadran de couleur rouge cerise à lecture par disques et chiffres arabes. Aiguilles crème luminescentes en forme de bille pour les heures et flèche surdimensionnée pour les minutes. Couronne d'origine siglée. Deux bracelets : un bracelet Longines en cuir lézard vintage à boucle ardillon d'époque et un bracelet en cuir box rallye de commande.
Mouvement : Calibre mécanique remontage manuel signé Longines / 702 Swiss
Dimensions : 35 x 41 mm
État : Bon état *(écrin plumier TOT)*

1 500 / 2 500 €



106 - ZENITH
DEFY « SURF » - 300M - BRONZE / AUTOMATIC DATE
RÉF : 01.1370.380, VERS 1974/6
 Rare montre compresseur en forme de casque de footballeur américain. Boîtier en acier brossé à lunette facetée et fond vissé (signé et numéroté). Cadran bronze chocolat dit Smoke à larges index appliqués, grande trotteuse seconde Lollipop, points et aiguilles spatules luminescents. Échelle soleil minute et date guichet entre 4 h et 5 h. Couronne vissée siglée. Bracelet d'origine (non siglé) intégré au boîtier à lames articulées avec boucle déployante d'origine.
Mouvement : Calibre mécanique remontage automatique Zenith / 2542 PC Swiss
Diamètre : 37 x 46 mm
État : Très bon état *(écrin de transport)*

1 500 / 2 500 €

102 - CARTIER
CHRONOGRAPHE PASHA GT / SILVER - RÉF : 1050, VERS 2000
 Chronographe sport des collections « Pasha » à grande ouverture devenu unisexe. Boîtier en acier avec anses style Vendôme appliquées, lunette cannelée unidirectionnelle graduée sur 60 h avec point lumineux et fond 8 vis (signé et numéroté). Cadran opalin avec centre et rehaut guilloché, chemin de fer et trois compteurs ovales en creux (petite secondes et guichet de date à 6 h, minutes à 9 h et heures à 3 h). Chiffres romains et aiguilles squelette luminescentes, grande trotteuse pour le chronographe en acier noir. Pousoirs et protection de la couronne sertie d'un cabochon de saphir (attache au pousoir à 2 h). Bracelet Cartier en acier à boucle déployante d'origine.
Mouvement : Calibre remontage Quartz Cartier / 053 Swiss
Diamètre : 38 mm
État : Très bon état *(écrin Cartier d'époque)*

3 000 / 5 000 €



103 - CARTIER
PASHA GT - AUTOMATIC DATE / SILVER - RÉF : 2378, VERS 2000
 Montre sport des collections « Pasha » devenu unisexe. Boîtier en acier avec anses style Vendôme appliqués, lunette cannelée unidirectionnelle graduée sur 60 h avec point lumineux et fond 8 vis avec verre saphir (mouvement monogrammé, signé et numéroté). Cadran argenté guilloché à chemin de fer, chiffres arabes, 4 points d'index et aiguilles squelette luminescentes, grande trotteuse seconde en acier noir. Guichet de date entre 4 et 5 h et protection de la couronne sertie d'un cabochon de saphir (attache au pousoir à 4 h). Bracelet de commande en crocodile (Crocodylia spp. CITES annexe II B) noir à boucle déployante Cartier d'époque.
Mouvement : Calibre remontage automatique signé Cartier / 191 Swiss
Diamètre : 38 mm *(hors remontoir)*
État : Bon état
(écrin Cartier d'époque)

2 000 / 3 000 €



Les coffres forts Bordelais



107



107 - Dos



109 - MOUVEMENT



109 - FOND



107 - JAEGER-LECOULTRE FUTUREMATIC ACIER MARCHE EUROPÉEN RÉF : E501, VERS 1954

Rare version en acier avec la mention à 12 h « fabriqué en Suisse » de la montre dite « Futurematic - Réserve de marche ». Boîtier à grande ouverture anses corne, fond vissé avec bague de serrage et couronne de mise à l'heure crantée sous le boîtier (signé et numéroté 649835). Cadran argenté d'origine à chemin de fer avec deux grands compteurs en creux : petite trotteuse seconde à 3 h et cadran de réserve de marche à 9 h (indiqué par la zone dorée). Index flèche et chiffres arabes appliqués, aiguilles dauphine. Bracelet en cuir rapporté.

Mouvement : Calibre mécanique automatique à buttée signé Jaeger-LeCoultre / 497-1 Swiss
Diamètre : 37 mm
État : Dans l'état
(fonctionne et prévoir révision du réglage des heures et de la couronne)

2 800 / 3 500 €



108

108 - CHOPARD CHRONOGRAPHE IMPÉRIALE GT / AUTOMATIC RÉF : 37/8210-33, VERS 2008

Élégant chronographe unisexe à anses style Vendôme appliqués avec embout cabochons de lolite et gravure Chopard sur la tranche. Boîtier en acier à lunette lisse, poussoirs et remontoir cabochon de lolite et fond vissé (signé et numéroté). Verre saphir. Cadran argenté à chemin de fer et chiffres romains appliqués, aiguilles lance. Trois compteurs cerclés (petite secondes à 12 h, minutes à 9 h et heures à 6 h), guichet de date hublot à 3 h. Bracelet Chopard en acier à boucle déployante intégrée.

Mouvement : Calibre remontage automatique signé Chopard / Base Lemania 283 Swiss

Dimensions : 37 mm

État : Bon état

(écrin et certificat Chopard)

2 000 / 3 000 €

109 - BLANCPAIN SPORT LUXE SINCE 1735 / CADRAN TEXTURE - OR JAUNE N° 3429, VERS 1960

Rarissime montre ronde technique en or jaune 18 carats (750 millièmes) produite pour les aventuriers chics de l'époque, anses corne et fond vissé spécifique à débordement (signé Blancpain Rayville SA, poinçonné et numéroté). Cadran champagne texturé à index flèche appliqués, aiguilles lance or et grande trotteuse seconde. Bracelet de cuir crocodile (Crocodylia spp. CITES annexe II B) à boucle ardillon en plaqué or de commande.

Mouvement : Calibre mécanique remontage automatique signé Blancpain / R 50 n° 580951 Swiss

Diamètre : 33 mm

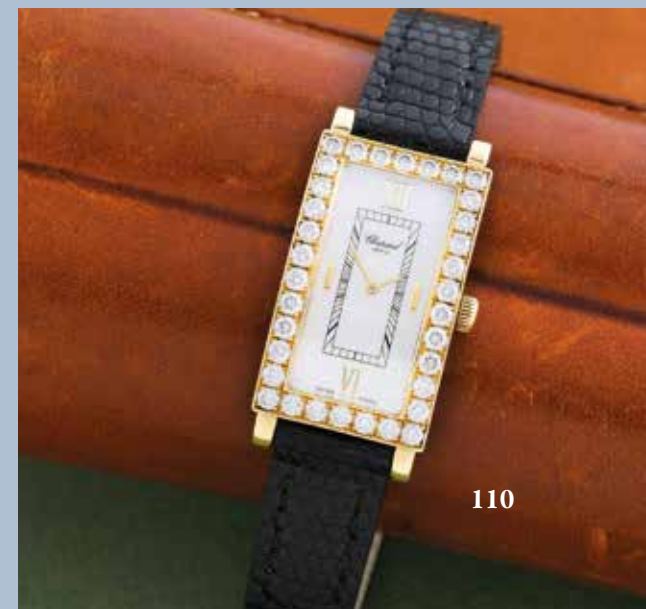
État : Bon état (écrin rapporté)

Poids brut : 36,80 g

3 000 / 4 000 €



109



110

110 - CHOPARD CURVEX / JOAILLERIE - OR JAUNE RÉF : 13/6973.20, VERS 2015

Montre joaillerie à boîtier rectangulaire curvex style Art Déco en or jaune 18 carats (750 millièmes) à lunette sertie de 34 diamants de taille moderne et fond vissé (poinçonné, numéroté et signé). Cadran en nacre à chemin de fer avec chiffres romains et index appliqués, aiguilles lance en or jaune. Bracelet en cuir lézard à boucle ardillon en plaqué or jaune rapporté (et son crocodile chopard d'origine usagé).

Mouvement : Calibre remontage quartz signé Chopard / Swiss

Dimensions : 18 x 36 mm

État : Bon état - **Poids estimé des diamants** : 3 carats environ

(écrin plumier et certificat d'origine)

Poids brut : 34,20 g

4 000 / 6 000 €

111 - TISSOT

SPORT VISODATE LUXE - OR JAUNE N° 4059378, VERS 1960

Montre ronde sport luxe en or jaune 18 carats (750 millièmes) à anses corne et fond clippé (signé Tissot, poinçonné et numéroté). Cadran argenté d'origine à index et chiffres arabes appliqués, guichet de date à 3 h et grande trotteuse seconde. Logo appliqué. Bracelet Tissot de cuir crocodile (Crocodylia spp. CITES annexe II B) à boucle ardillon siglée d'époque (ainsi que son étiquette).

Mouvement : Calibre mécanique remontage automatique signé Tissot & Fils / 28.5R-621 Swiss

Diamètre : 34 mm

État : Bon état

(stock d'horloger ancien, prévoir léger entretien)

Poids brut : 43,70 g

(pochette de transport)

400 / 800 €

112 - MONTBLANC

CHRONOGRAPHE MEISTERSTUCK GT/BLACK - RÉF : 7069, VERS 2004

Chronographe sport chic à grande ouverture en acier avec anses bec d'aigle surdimensionnées, couronne cabochon stylo et poussoirs ronds canon de fusil, dos vissé hublot saphir (signé et numéroté). Cadran noir à chemin de fer minutes avec trois compteurs argentés cerclés : date guichet entre 4 h et 5 h, petite seconde à 9 h, minutes à 3 h et les heures à 6 h. Chiffres arabes stylisés appliqués et aiguilles dauphine en acier luminescent. Bracelet Montblanc acier articulé à boucle déployante d'origine.

Mouvement : Calibre remontage automatique signé Montblanc / 4810 502 base Eta Swiss

Diamètre : 43 mm

État : Très bon état (écrin Montblanc)

1 500 / 2 000 €

113 - JAEGER-LECOULTRE

SPORT - DOTATION N° 667973, VERS 1950

Montre de sport en acier à lunette lisse, anses corne et fond clippé étanche spécial (signé et numéroté). Cadran argenté patiné à grande trotteuse centrale, chiffres arabes appliqués et aiguilles glaive en acier. Bracelet de cuir sport vintage.

Mouvement : Calibre mécanique remontage manuel signé Jaeger-LeCoultre

P478 / C Fab Swiss

Diamètre : 31,5 mm

État : Bon état

(écrin rapporté)

300 / 600 €

114 - GIRARD-PERREGAUX

CLASSIC BIG PAN / OR JAUNE, VERS 1966

Montre classique grande ouverture en or jaune 18 carats (750 millièmes) à lunette lisse, anses bec et fond clippé (boîtier français, non signé

et poinçonné). Cadran argenté (avec légère tache) à chemin perlé, index flèche appliqués et aiguilles dauphine en or jaune, petite trotteuse seconde à 6 h. Bracelet en cuir d'époque à boucle ardillon en plaqué or.

Mouvement : Calibre mécanique à remontage manuel signé Girard-Perregaux / 03 200 Swiss

Diamètre : 36 mm

État : Bon état

(stock d'horloger ancien, prévoir léger entretien)

Poids brut : 40,70 g

400 / 800 €

115 - BERNEY

RÉGULATEUR SILVER / ÉDITION ANTIQUITÉ - RÉF : 3208, VERS 1986

Montre régulateur à boîtier rectangulaire convexe, lunette escalier à fond clippé hublot (numéroté). Cadran style Art Déco chemin de fer argenté à deux petits compteurs cerclés à chiffres romains (à 12 h les heures, au centre lecture des minutes avec la grande aiguille et les petites secondes à 6 h). Date circulaire sur le rehaut avec lecture par l'aiguille flèche rouge. Bracelet cuir d'époque avec boucle ardillon.

Mouvement : Calibre mécanique remontage manuel / Peseux Swiss

Dimensions : 30 x 44 mm (avec anses)

État : Bon état (écrin plumier)

800 / 1 500 €

116 - HAMILTON

RÉÉDITION / WORD CHAMPIONS

YANKEES 1928 - RÉF : 6221, VERS 1990

Amusante réédition des ateliers Hamilton (période Lancaster) des années 1930/50 dans la lignée des créations de Richard Arbib. Hommage à la coupe du monde de baseball des Yankees de 1928. Boîtier de forme tonneau en acier à anses corne de vache, lunette de chiffres romain appliqués et fond clippé (numéroté et gravure collector). Cadran argenté à chemin de fer, petite trotteuse à 6 h et aiguilles stylisées en acier noir. Bracelet cuir Hamilton usagé d'époque.

Mouvement : Calibre mécanique remontage manuel signé Hamilton Watch Co

201 base Eta 7001 Swiss

Dimensions : 43 x 29 mm

État : Bon état

200 / 400 €

117 - MONTBLANC

HÉRITAGE CHRONOMÉTRIE - DUAL TIME RÉF : 112540, VERS 2018

Élégante montre classique Dual Time grande ouverture en acier à anses bec d'aigle et fond vissé saphir (mouvement apparent). Cadran argenté à chemin de fer avec date guichet à 3 h, petite seconde à 6 h, compteur à 12 h pour la lecture Night & Day avec affichage 24 h,

lecture avec la 3^e aiguille en acier bleu. Chiffres arabes et index appliqués, aiguilles lance. Bracelet Montblanc en alligator (Alligator Mississippiensis spp. CITES annexe II B) à boucle ardillon d'origine.

Mouvement : Calibre mécanique remontage automatique signé Montblanc

MB 2919 base Eta Swiss

Diamètre : 42 mm

État : Très beau

(écrin, certificat et livret Montblanc d'origine)

1 400 / 1 800 €

118 - ETERNA MATIC

CLASSIC SPORT / OR JAUNE - N° 1855942 VERS 1960

Montre classique sport en or jaune 18 carats (750 millièmes) à lunette lisse, anses bec et fond clippé (poinçonné, signé et numéroté). Cadran argenté à chemin de fer, index appliqués, points et aiguilles lance luminescentes, grande trotteuse seconde. Verre plexiglass avec trace. Bracelet en crocodile (Crocodylia spp. CITES annexe II B) d'époque à boucle ardillon en plaqué or.

Mouvement : Calibre mécanique remontage automatique signé Eterna Matic / 1411 U Swiss

Diamètre : 33,5 mm

État : Bon état

(stock d'horloger ancien, prévoir léger entretien)

(écrin plumier Eterna d'époque)

Poids brut : 41,40 g

400 / 800 €

119 - JUVENIA

CLASSIC CARRE LADY

CADRAN CANEVAS - OR JAUNE

N° 7 4893 7, VERS 1968/70

Élégante montre classique carrée plate en or jaune 18 carats (750 millièmes) à fond clippé monobloc (signé, numéroté et poinçonné). Cadran or texturé de style canevas à index appliqués et aiguilles lance en or. Remontoir siglé. Bracelet intégré en or jaune 18 carats (750 millièmes) formant un ruban à maille dite paillason intégré au boîtier d'origine (boucle siglé). Longueur bracelet complet / 16,50 mm.

Mouvement : Calibre mécanique rond à remontage manuel signé Juvenia / 765 Swiss

Dimensions : 19 x 19 mm

État : Bon état

(écrin de transport)

Poids brut : 51,40 g

1 500 / 2 500 €



111



112



113



114



115



116



117



118



119

120 - LIP**SPÉCIALE MANUFACTURE****ANNIVERSAIRE LIP****BLUE 2^e GÉNÉRATION, VERS 1977**

Rare montre en acier brossé de forme tonneau à fond vissé (numéroté). Cadran bleu métallisé illustré d'un dessin représentant la manufacture Lip (la tour de Palente, l'entrée de l'usine Lip), commémorant la première année de lutte des ouvriers, guichet de date à 3 h. Bracelet en cuir d'origine et son caoutchouc bleu d'époque.

Mouvement : Calibre mécanique remontage manuel / Durowé 7425/2 (21600)

Dimensions : 37 x 41 mm

État : Très bon état (*stock horloger vintage*)

(*écrin plumier Lip d'époque*)

700 / 1 200 €

121 - OMEGA**DYNAMIC GENÈVE RALLYE / BLUE****NO DATE - RÉF : 135.033, VERS 1968**

La montre best-seller des années 1970 de la manufacture Omega crée en 1967, dans une version à cadran rallye bleu sans date. Boîtier en acier de forme tonneau ovale à fond monobloc avec papier de protection d'usine (outil - Tool 107). Cadran bleu violine avec grande trotteuse secondes bleu, index soleil bâton Tritium et aiguilles blanche lumineuses. Bracelet Omega en cuir sport à boucle ardillon d'origine (bague de serrage au dos du boîtier).

Mouvement : Calibre mécanique à remontage manuel signé Omega / Swiss

Diamètre : 41 x 36 mm

État : Bon état

(*stock d'horloger ancien, prévoir léger entretien*)

On y joint un très rare écrin noir coffre à bijoux Omega Gainerie et M. Rose des années 70.

900 / 1 200 €

122 - LIP**NAUTIC-SKI ELECTRONIC GRIS - BLEU 20 ATU / RONDE - RÉF : 42982, VERS 1975**

Mythique montre de plongée en acier des collections Nautic-Ski devenue célèbre au poignet du navigateur français Éric Tabarly. Boîtier à deux couronnes lisses (2^e génération) à fond vissé (produit par les ateliers Compressor marquage à l'intérieur - numéroté). Lunette tournante intérieure graduée actionnée par la couronne à 2 h, date guichet à 3 h. Cadran bleu violine métallisé à cerclage bleu avec lunette rouge et blanche, larges index appliqués Tritium et aiguilles spatule lumineuses. Deux bracelets, un bracelet en caoutchouc Tropic d'époque et un sport rapporté.

Mouvement : Calibre électromécanique LIP / R184

Diamètre : 36 mm

État : Très bon état (*sortant d'atelier*)

(*écrin plumier Lip d'époque*)

1 000 / 1 500 €

123 - OMEGA**RECTANGULAIRE TANK - ACIER****RÉF : 111.004, VERS 1980**

Élégante montre de forme rectangulaire devenue unisex de style tank. Boîtier en acier brossé à fond clippé monobloc (signé Omega et numéroté). Cadran argenté brossé à index appliqués et aiguilles lance en acier. Bracelet en cuir lézard (Varanus spp. CITES annexe IIB) rapporté.

Mouvement : Calibre mécanique rond remontage manuel signé Omega / 620 Swiss

Dimensions : 34 x 26 mm

État : Bon état (pochette de transport)

600 / 1 200 €

124 - J. FRESARD Paris**CHRONOGAPHE PHASE DE LUNE****LIMITED EDITION - N° 84526, VERS 1987**

Chronographe vintage à complication phase de lune produit en série limitée par cette mythique famille de l'horlogerie. Boîtier en plaqué or à lunette godronnée, anses à fils articulées et fond clippé en acier (numéroté). Cadran blanc émaillé à chiffres arabes avec fonctions : phase de lune à 6 h, totaliseur des minutes à 12 h et seconde perpétuelle à 9 h, date par guichet à 3 h. Échelle tachymétrique rouge sur le rehaut et aiguilles lance en acier bleui. Bracelet en cuir à boucle ardillon en plaqué or.

Mouvement : Calibre mécanique remontage manuel Valjoux / 7768 Swiss

Diamètre : 37 mm

État : Bon état

(*écrin d'époque*)

700 / 1 000 €

125 - OMEGA fab Swiss**RECTANGULAIRE T - OR JAUNE****N° 9147097, VERS 1937**

Montre de forme rectangulaire curvex en or jaune 18 carats (750 millièmes) à lunette lisse, anses bec et fond clippé monobloc (poinçonné, signé et numéroté). Cadran argenté patiné à chemin de fer délavé, petit compteur secondes à 6 h (manque aiguille) et chiffres arabes peints. Aiguilles lance en acier bleui. Bracelet en cuir rapporté.

Mouvement : Calibre mécanique à remontage manuel de forme signé Omega

avec cache poussière Swiss

Dimensions : 19 x 34 mm

État : Dans l'état (*fonctionne*) (*écrin vintage*)

Poids brut : 23,10 g

300 / 600 €

126 - ETERNA MATIC**CENTENAIRE EXTRA-PLAT****PLAQUÉ OR JAUNE 80 MICRONS****N° 4292157, VERS 1968**

Montre classique à grande ouverture en plaqué or jaune (80 microns) à lunette lisse et fond clippé (signé, numéroté). Cadran argenté à motif tapisserie à index or creusés et aiguilles lance, date par guichet à 3 h et marquage de la série à 6 h. Bracelet de cuir crocodile (Crocodylia spp. CITES annexe II B) d'époque à boucle ardillon siglée (ainsi que son étiquette).

Mouvement : Calibre mécanique remontage automatique signé Eterna Matic / 1439 U Swiss

Diamètre : 35 mm

État : Bon état

(*stock d'horloger ancien, prévoir léger entretien*)

(*écrin plumier Eterna d'époque*)

200 / 400 €

127 - OMEGA**LINGOT DE VILLE / RECTANGULAIRE****VIOLINE AUTOMATIC, VERS 1978**

Montre design sport de forme rectangulaire dite « lingot » surdimensionnée des collections De Ville. Boîtier en acier brossé à fond clippé monobloc avec tiges de blocages et anses cornes intégrées (signé Omega De Ville et numéroté). Cadran bleu brossé avec index stylisés et aiguilles lance blanche lumineuses. Bracelet Omega en cuir à boucle ardillon d'origine.

Mouvement : Calibre mécanique remontage automatique signé Omega / Swiss

Dimensions : 27 x 50 mm

État : Bon état

(*stock d'horloger ancien, prévoir léger entretien*)

600 / 1 200 €



120



121



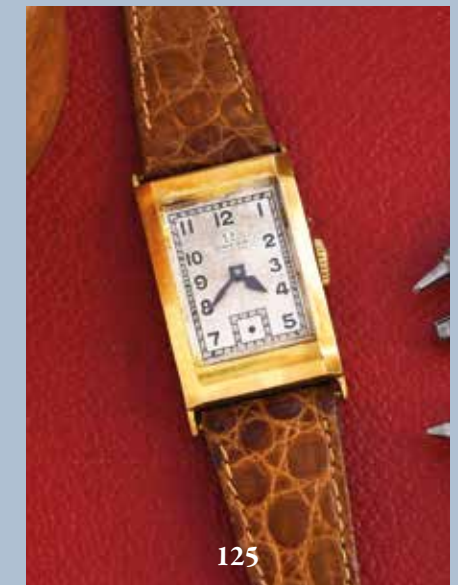
122



123



124



125



126



127



TABLEAU DES ÉTATS DES MONTRES

Très bon état * :

- Montre présentant un très bel état esthétique, très peu portée ou ayant reçu une révision / restauration récente.
- Très bon état mécanique, qui n'empêche pas qu'elle puisse nécessiter un entretien avant toute utilisation.

Bon état * :

- Montre avec un bel état esthétique, peu portée (quelques rayures d'usage peu profondes)
- Bon état mécanique, qui nécessite un éventuel entretien avant toute utilisation.

Dans l'état * :

- Montre présentant des traces d'utilisation (rayures profondes ou coups) ou d'usures liées à son utilisation et nécessitant une révision complète à l'atelier.
- L'expert indique si la pièce fonctionne (axe du balancier non cassé) ou non au jour de l'expertise.

* Sauf exceptions mentionnées au catalogue, les montres fonctionnent.

Les montres ayant été ouvertes par nos experts afin d'authentifier les mouvements et obtenir les numéros de série, ces dernières ne sont plus étanches. Les cadrans, repeints ou restaurés, en totalité ou partiellement, ne sont pas signalés dans le présent catalogue (sauf exception) puisqu'ils constituent une mesure conservatoire et non un vice de la montre. Les montres à quartz ont été contrôlées et elles sont vendues en l'état. (Les piles ont été changées dans la plupart des montres de cette vente). L'authenticité et l'état des bracelets, ainsi que les boucles ardillons ou déployantes, ne sont pas garantis. Il est conseillé aux futurs acquéreurs de consulter un horloger avant toute utilisation.

Les dimensions des boîtiers et des bracelets, les dates de production ou d'achat, les couleurs des cadrans et des bracelets, les matériaux des bracelets et des écrans sont donnés à titre indicatif.

Ordre d'achat

Enchères téléphoniques

Ordres d'achat

Vente du dimanche 24 mars 2024

Frais en sus des enchères 26 % TTC

Nom :

Prénom :

Adresse :

Téléphone :

e-mail :

Nous vous prions de joindre à ce formulaire un relevé d'identité bancaire et une copie de pièce d'identité.

N° de lot	Désignation	Enchères (limite en euro et hors frais de vente)

Je déclare avoir pris connaissance des conditions de vente et les accepte.
Les ordres d'achat enregistrés ci-dessus seront exécutés par la société HDV Bordeaux Quinconces au mieux de mes intérêts lors de la vente aux enchères référencée.
La prise d'ordres d'achat et d'enchères téléphoniques est un service gratuit fourni par HDV Bordeaux Quinconces qui ne pourra être tenue responsable d'un oubli ou d'une erreur d'exécution. Lorsque plusieurs ordres d'achat sont identiques, la priorité sera donnée au plus ancien. Des frais de magasinage et de stockage pourront être facturés à l'adjudicataire.

Le fait de participer à la vente emporte acceptation des présentes conditions générales de vente. Je m'engage en déposant cet ordre à la maison de vente à être preneur à hauteur de l'estimation basse. S'il arrivait que je sois injoignable et sans annulation de mon ordre au moins une heure avant le début de la vente, la maison de vente peut m'adjuger le lot au montant susmentionné.

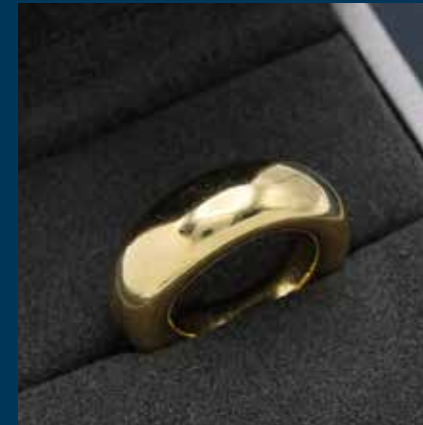
L'opérateur de vente volontaire est adhérent au Registre central de prévention des impayés des Commissaires priseurs auprès duquel les incidents de paiement sont susceptibles d'inscription. Les droits d'accès, de rectification et d'opposition pour motif légitime sont à exercer par le débiteur concerné auprès de HDV Bordeaux Quinconces. » Tout bordereau d'adjudication demeuré impayé auprès de HDV Bordeaux Quinconces ou ayant fait l'objet d'un retard de paiement est susceptible d'inscription au Fichier TEMIS.

Fait à, le

Signature précédée de la mention « lu et approuvé »

Retrouvez une sélection de bijoux présentés lors de la vente du 21 mars 2024 à 14 h 00

Experte près de la cour d'Appel de Pau en Bijouterie : Mme Louise Teisseire
expertise@louiseteisseire.com - 06 82 82 27 63



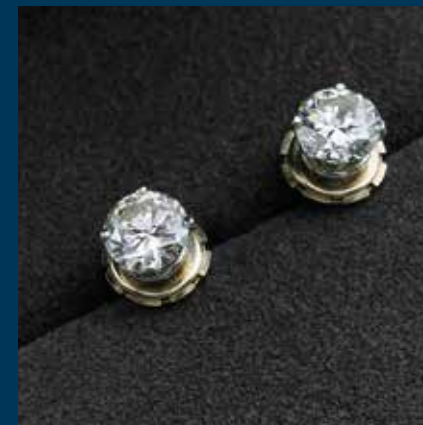
CHAUMET
Bague jonc en or



VAN CLEEF & ARPELS
Broche bouquet à transformation



Bague Jarrettière en or gris et saphirs



Puces d'oreilles en or gris et diamants
pour environ 1.10 carat



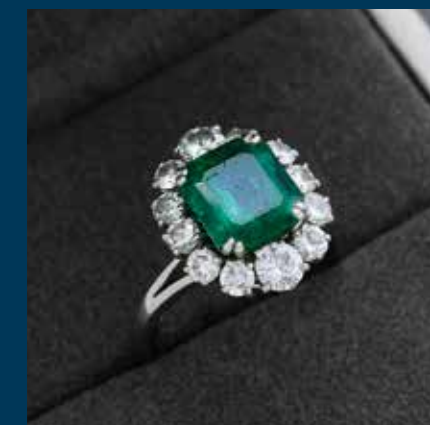
Demi parure en or gris et pierres roses,
comprenant une broche et clips d'oreilles



Solitaire en or gris et platine
orné d'un diamant d'environ 1.40 carat



Chaîne et croix en platine
ornées de diamants



Bague en or gris et platine ornée
de diamants et d'une émeraude colombienne



Collier souple type ruban en or gris et platine
orné de diamants



VWS
VINTAGE WATCH STORY

Expertise sur rendez-vous
avec nos experts et nos commissaires priseurs,
à domicile ou à l'étude
pour estimation de vos objets, montres et bijoux.

L'étude Quinconces : 05 56 11 11 96 - etude@hdv-quinconces.com
L'expert Jean-Christophe GUYON : 06 60 74 02 45 - contact@vws.fr

CONDITIONS GÉNÉRALES D'ACHAT AUX ENCHÈRES PUBLIQUES HÔTEL DES VENTES BORDEAUX QUINCONCES

COMMISSION ACHETEUR

L'adjudicataire devra acquitter en sus du montant de l'enchère et par lot, les frais et taxes suivantes :

• **26 % TTC** (vente volontaire)

Majoration en LIVE :

- 3 % HT (volontaire) et 1% (judiciaire) sur Interenchères

- 1,5 % HT sur Drouot Digital

• **15,02 % TTC** (vente judiciaire) Crédit Municipal

+ 1% HT live

AVANT LA VENTE L'ÉTAT DES LOTS

Tous les biens sont vendus dans l'état dans lequel ils se trouvent au moment de la vente avec leurs imperfections ou défauts.

Les dimensions, couleurs et poids des objets sont donnés à titre indicatif et ne sont pas contractuels. Il est de la responsabilité de chaque futur enchérisseur d'examiner attentivement chaque lot avant la vente et de se fier à son propre jugement afin de prendre connaissance de ses caractéristiques et de ses éventuelles réparations ou restaurations. L'ensemble des objets présentés à la vente sont des biens d'occasion. Aucune réclamation ne sera possible relativement aux restaurations d'usage et petits accidents. L'absence d'indication de restauration ou d'accident n'implique nullement qu'un objet soit exempt de défaut.

Nous sommes à votre disposition pour vous fournir un rapport détaillé sur l'état des lots ainsi que des photos supplémentaires dans le cas où vous ne pouvez vous rendre physiquement à l'exposition.

LES ENCHÈRES

Les enchères peuvent être portées en personne, par téléphone, ou sur : **interencheres.com** ou **drouotonline.com**

EN SALLE

Au premier achat, vous devez fournir aux membres de l'étude vos coordonnées et garanties bancaires. En enchérissant, vous le faites à titre personnel et vous êtes le seul responsable de cette enchère.

ORDRES D'ACHAT ÉCRITS & TÉLÉPHONIQUES

Si vous ne pouvez pas assister à la vente, nous pouvons exécuter des ordres d'achat donnés par écrit à votre nom. Ce service est gratuit et confidentiel. Les lots sont achetés au meilleur prix, en respectant le prix de réserve et les autres enchères. Dans le cas d'ordres identiques, le premier arrivé aura la préférence. Indiquez toujours un montant ferme.

Les enchères téléphoniques sont acceptées pour les lots dont l'estimation basse est égale ou supérieure à 200 euros.

L'étude ne pourra être tenue responsable d'avoir manqué d'exécuter un ordre d'achat par erreur, dysfonctionnement téléphonique ou pour toute autre cause.

Les ordres d'achat peuvent être adressés :

• par email : **etude@hdv-quinconces.com**

• par courrier : **24, rue Ferrère 33000 Bordeaux**

ou remis à un membre de notre étude.

L'étude se réserve le droit de ne pas respecter un ordre d'achat communiqué par mail et/ou téléphone.

Afin d'assurer un service satisfaisant aux enchérisseurs, il vous est demandé de vous assurer que nous avons bien reçu vos ordres d'achat au moins 24 h avant la vente.

LA VENTE

L'ordre du catalogue sera suivi pendant la vente. Des modifications pourront être apportés au catalogue et inscrites au procès-verbal de la vente. Le commissaire-priseur se réserve le droit d'enchérir de manière successive ou en réponse à d'autres enchères, et ce au nom et pour le compte du vendeur à concurrence du prix de réserve.

APRÈS LA VENTE PAIEMENT

Le paiement doit être effectué immédiatement après la vente.

Le règlement pourra être effectué :

• **En espèces jusqu'à :**

1 000 € (commission acheteur comprise) pour les particuliers français,

15.000 € (commission acheteur comprise) pour les ressortissants étrangers sur présentation de deux pièces d'identité et ayant un domicile fiscal à l'étranger.

• Par carte de crédit sur présentation d'une pièce d'identité,

• Par virement bancaire :

Banque Populaire Aquitaine : **IBAN** : FR76 1090 7003 2700 0300 5883 625

BIC : CCBPFRPPBDX

• Acquéreurs étrangers CEE ou HORS CEE : paiement par virement uniquement. Pour les achats en ligne via **interencheres.com** les règlements sont prélevés directement sur votre carte bancaire, sauf indication de votre part donnée par téléphone ou par mail. Tout bordereau d'adjudication demeuré impayé auprès de la SVV A. Courau et SAS Mazzoni/Courau ou ayant fait l'objet d'un retard de paiement est susceptible d'inscription au Fichier TEMIS.

ENLÈVEMENT DES LOTS & FRAIS DE GARDIENNAGE

Aucun lot ne sera remis aux acquéreurs avant acquittement de l'intégralité des sommes dues. Enlèvement des lots uniquement sur rendez-vous au **05 56 11 11 96** Le gardiennage des meubles et objets est offert pendant dix jours ouverts à compter du jour de la vente.

Au-delà des frais de gardiennage seront facturés :

• Bijoux/ bibelots : 20 euros / mois

• Petits meubles : 30 euros / mois

• Grands meubles : 40 euros / mois

ENVOI DES LOTS

Vous pouvez contacter ce prestataire :

MBE (Mail Boxes Etc) - mbe011sdv@mbefrance.fr

Ou tout autre transporteur ou moyen à votre convenance.

La SVV A. Courau et SAS Mazzoni/Courau a recours à la plateforme TEMIS opérée par la société Commissaires-Priseurs Multimédia (CPM), aux fins de gestion du recouvrement des Bordereaux impayés.

Dans ce cadre, en cas de retard de paiement, les données à caractère personnel relatives aux enchérisseurs, ou leurs représentants, (notamment identité et coordonnées des enchérisseurs, informations relatives à la vente, bordereaux) sont susceptibles d'être communiquées à CPM aux fins de gestion du recouvrement amiable de créance. CPM intervient en qualité de sous-traitant au sens du Règlement général sur la protection des données (Règlement UE 2016/679 du 27 avril 2016).



ENCHÈRES EN DIRECT ET ORDRE D'ACHAT SECRET VIA LE SERVICE LIVE DU SITE INTERENCHERES.COM

Enchère en direct

Si vous souhaitez enchérir en ligne (en direct ou par dépôt d'ordre d'achat secret) pendant la vente, veuillez-vous inscrire sur **www.interencheres.com** et effectuer une empreinte carte bancaire (vos coordonnées bancaires ne nous sont pas communiquées en clair). Vous acceptez de ce fait que **www.interencheres.com** communique à la SVV SVV A. Courau et SAS Mazzoni/Courau tous les renseignements relatifs à votre inscription ainsi que votre empreinte carte bancaire.

La SVV A. Courau et SAS Mazzoni/Courau se réservent le droit de demander, le cas échéant, un complément d'information avant votre inscription définitive pour enchérir en ligne. Toute enchère en ligne sera considérée comme un engagement irrévocable d'achat.

Ordre d'achat secret :

La SVV A. Courau et SAS Mazzoni/Courau n'ont pas connaissance du montant maximum de vos ordres secrets déposés via **interencheres.com**. Vos enchères sont formées automatiquement et progressivement dans la limite que vous avez fixée. L'exécution de l'ordre s'adapte au feu des enchères en fonction des enchères en cours.

Le pas d'enchère est défini par les intervalles suivants :

Jusqu'à 19 € :	5 €	de 20 € à 199 € :	10 €
de 200 € à 499 € :	50 €	de 500 € à 999 € :	100 €
de 1 000 € à 4 999 € :	200 €	de 5 000 € à 9 999 € :	500 €
de 10 000 € à 19 999 € :	1 000 €	de 20 000 € à 49 999 € :	2 000 €
de 50 000 € à 99 999 € :	5 000 €	100 000 € et plus :	10 000 €

CONDITIONS GÉNÉRALES D'ACHAT AUX ENCHÈRES PUBLIQUES HÔTEL DES VENTES BORDEAUX QUINCONCES

Adjudication

Si vous êtes adjudicataire en ligne via une enchère portée en direct ou par le biais d'un ordre d'achat secret, vous autorisez la SVV A. Courau et SAS Mazzoni/Courau, si elles le souhaitent, à utiliser votre empreinte carte bancaire pour procéder au paiement, partiel ou total, de vos acquisitions y compris des frais habituels à la charge de l'acheteur.

Ces frais sont majorés :

• Pour les lots volontaires, majoration de 3 % HT du prix d'adjudication (soit +3,60 % TTC).

• Pour les véhicules volontaires, majoration de 35 EUR HT par véhicule (soit +42 EUR TTC par véhicule).

• Pour les ventes judiciaires et caritatives, pas de majoration des frais habituels.

La SVV A. Courau et SAS Mazzoni/Courau ne peuvent garantir l'efficacité de ces modes d'enchères et ne peuvent être tenues pour responsables d'un problème de connexion au service, pour quelque raison que ce soit.

En cas d'enchère simultanée ou finale d'un mon-tant égal, il est possible que l'enchère portée en ligne ne soit pas prise en compte si l'enchère en salle était antérieure. En toute hypothèse, c'est le commissaire-priseur qui sera le seul juge de l'enchère gagnante et de l'adjudication en son procès-verbal.



NOTICE D'INFORMATION

Fichier des restrictions d'accès aux ventes aux enchères

La SVV A. Courau et SAS Mazzoni/Courau est abonné au Service TEMIS permettant la consultation et l'alimentation du Fichier des restrictions d'accès aux ventes aux enchères (« Fichier TEMIS ») mis en œuvre par la société Commissaires-Priseurs Multimédia (CPM), société anonyme à directoire, ayant son siège social sis à (75009) Paris, 37 rue de Châteaudun, immatriculée au registre du commerce et des sociétés de Paris sous le numéro 437 868 425.

Tout bordereau d'adjudication demeuré impayé auprès de la SVV A. Courau et SAS Mazzoni/Courau ou ayant fait l'objet d'un retard de paiement est susceptible d'inscription au fichier TEMIS.

(1) Finalité et base légale du Fichier TEMIS

Le Fichier TEMIS recense les incidents de paiement des bordereaux d'adjudication (retards et défauts de paiement), quel que soit le mode de participation des enchérisseurs (présentiel ou à distance) et peut être consulté par toutes les structures de ventes aux enchères opérant en France et abonnées au service.

L'enchérisseur est informé qu'à défaut de régularisation de son bordereau d'adjudication dans le délai mentionné sur le bordereau, une procédure d'inscription audit fichier pourra être engagée par la SVV A. Courau et SAS Mazzoni/Courau.

La mise en œuvre du Fichier TEMIS et son utilisation par la SVV A. Courau et SAS Mazzoni/Courau est nécessaire aux fins de l'intérêt légitime des abonnés au Service TEMIS de prévenir les impayés et sécuriser ainsi les ventes aux enchères.

(2) Organismes autorisés à consulter le Fichier TEMIS (destinataires)

Le Fichier TEMIS peut être consulté par toute structure de vente abonnée (professionnels et sociétés habilités à diriger des ventes de meubles aux enchères publiques conformément à la réglementation applicable et notamment aux prescriptions du Titre II « Des ventes aux enchères » du Livre III du Code de commerce (ci-après les « Professionnels Abonnés »), souhaitant se pré-munir contre les impayés et sécuriser ainsi la participation aux ventes aux enchères qu'ils organisent. La liste des abonnés au Service TEMIS est consultable sur le site **www.interencheres.com**, menu « Acheter aux enchères », rubrique « Les commissaires priseur ».

(3) Conséquence d'une inscription au Fichier TEMIS

Dans le cas où un enchérisseur est inscrit au fichier TEMIS, la SVV A. Courau et SAS Mazzoni/Courau pourra conditionner l'accès aux ventes aux enchères qu'elle organise à l'utilisation de moyens de paiement ou garanties spécifiques ou refuser temporairement la participation des enchérisseurs aux ventes aux enchères pour lesquels ces garanties ne peuvent être mises en œuvre.

L'inscription au fichier TEMIS pourra avoir pour conséquence de limiter la capacité d'enchérir de l'enchérisseur auprès des professionnels abonnés au service TEMIS. Elle entraîne par ailleurs la suspension temporaire de l'accès au service « live de la

plateforme » **www.interencheres.com** gérée par CPM, conformément aux conditions générales d'utilisation de cette plateforme.

(4) Durée d'inscription

Les enchérisseurs sont informés du fait que la durée de l'inscription sur le Fichier TEMIS est déterminée par le nombre de bordereaux d'adjudications restés impayés auprès des Professionnels Abonnés au Fichier TEMIS, par leurs montants cumulés et par leur régularisation ou non. La durée de l'inscription au Fichier TEMIS est réduite si l'Enchérisseur régularise l'en-semble des Incidents de paiement. Elle est augmentée lorsque l'enchérisseur est concerné par plusieurs bordereaux impayés inscrits au Fichier TEMIS.

L'inscription d'un bordereau d'adjudication en incident de paiement est supprimée automatiquement au maximum à l'issue d'une durée de 24 mois lorsque l'enchérisseur ne fait l'objet que d'une seule inscription, et de 36 mois lorsque l'enchérisseur fait l'objet de plusieurs inscriptions.

(5) Responsabilités

Pour l'application de la législation en matière de protection des données personnelles, CPM et la SVV A. Courau et SAS Mazzoni/Courau ont tous deux la qualité de responsable de traitement.

CPM est responsable de la mise en œuvre du Fichier TEMIS, ce qui inclut notamment la collecte de données auprès des abonnés, la mutualisation et la diffusion des données à caractère personnel qui y sont recensées, ainsi que la sécurité du système d'information hébergeant le Fichier TEMIS.

La SVV A. Courau et SAS Mazzoni/Courau, en tant qu'abonné est responsable de son utilisation du Fichier TEMIS, ce qui inclut notamment la communication des données à caractère personnel relatives aux adjudicataires à CPM en vue de l'inscription au Fichier TEMIS, la vérification de l'exactitude et la mise à jour des données, la consultation, ainsi que la réutilisation des informations du Fichier TEMIS.

(6) Droits des personnes

Les enchérisseurs souhaitant savoir s'ils font l'objet d'une inscription au Fichier ou contester leur inscription peuvent adresser leurs demandes par écrit en justifiant de leur identité par la production d'une copie d'une pièce d'identité :

• **Pour les inscriptions réalisées par la SVV A. Courau et SAS Mazzoni/Courau :** par écrit auprès de l'étude : **24, rue Ferrère 33000 Bordeaux** ou par email : **etude@hdv-quinconces.com**

• **Pour les inscriptions réalisées par d'autres Professionnels Abonnés :**

par écrit auprès de Commissaires-Priseurs Multimédia

37, rue de Châteaudun, 75009 Paris, ou par email : contact@temis.auction

Toute demande tendant à l'exercice des droits d'effacement, de limitation, d'opposition dont dispose l'Enchérisseur en application de la législation en matière de protection des données personnelles, ainsi que toute autre contestation d'une inscription doit être adressée au Professionnel à l'origine de l'inscription qui effectuera une demande de mise à jour auprès de CPM. En cas de difficultés, l'enchérisseur a la faculté de saisir CPM en apportant toute précision et tout document justificatif afin que CPM puisse instruire sa réclamation.

L'enchérisseur dispose également du droit de saisir la Commission nationale de l'informatique et des libertés (CNIL) [3 Place de Fontenoy - TSA 80715 - 75334 Paris Cedex 07, www.cnil.fr] d'une réclamation concernant son inscription au Fichier TEMIS. Pour en savoir plus concernant le Fichier TEMIS, l'enchérisseur est invité à consulter la politique de confidentialité de CPM accessible sur : **www.temis.auction**

(7) Coordonnées de l'Enchérisseur

Les notifications importantes relatives aux suites de l'adjudication seront adressées à l'adresse email et/ou à l'adresse postale déclarée par l'enchérisseur auprès de la structure lors de l'adjudication. L'enchérisseur doit informer la SVV A. Courau et SAS Mazzoni/Courau de tout change-ment concernant ses coordonnées de contact.



VINTAGE WATCH STORY

Conception et réalisation du catalogue :

WWS / Alexandre Léger

Crédits photographiques : WWS



©Arthur Bremond

CHARLES COURAU



©Arthur Bremond

M^c MAXENCE MAZZONI

L'Hôtel des Ventes Bordeaux Quinconces
vous ouvre ses portes au : 24, rue Ferrère.

Professionnel du marché du vin, Charles Courau choisit en 2008 de poursuivre sa carrière aux côtés de son père,
Maître Alain Courau, commissaire-priseur de renom à Bordeaux depuis plus de 40 ans.

Il s'associe aujourd'hui à Maxence Mazzoni, d'abord commissaire-priseur à Paris puis au Havre.
C'est à présent à Bordeaux qu'ils vous invitent à suivre leur actualité au fil des expositions, journées d'expertises
et ventes aux enchères généralistes et de spécialités au sein du nouvel Hôtel des Ventes.

Ce nouveau lieu dédié au marché de l'art et à la culture vous accueille du lundi au vendredi de 9 h à 12 h 30 et de 14 h à 18 h.
Expertises sur rendez-vous.



HÔTEL DES VENTES
BORDEAUX QUINCONCES



HÔTEL DES VENTES
BORDEAUX QUINCONCES

ESPRIT XX^E
VENTE DU 24 MARS 2024 À 10 H 00



OSKA RABIN (1928 - 2018)

Experts : Geoffroy JOSSAUME, Maxime GRAIL

« Rue du Pôle Nord », huile et collage sur toile signée et datée,
bas à gauche titrée et datée 1981 au dos. Dimensions : 50 x 61 cm

12 000 / 18 000 €

