



MONTRES DE COLLECTION & JOAILLERIE

DIMANCHE 17 OCTOBRE 2021
À 14 H 00



VENTE AUX ENCHÈRES

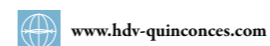
MONTRES DE COLLECTION & JOAILLERIE

DIMANCHE 17 OCTOBRE 2021
À 14 H 00

EXPOSITIONS
(SELON LES DIRECTIVES SANITAIRES)

VENDREDI 15 OCTOBRE : 10.00 - 18.00
SAMEDI 16 OCTOBRE : 10.00 - 18.00
DIMANCHE 17 OCTOBRE : 10.00 - 12.00

RESTEZ EN CONTACT AVEC NOUS :



www.hdv-quinconces.com



[@HoteldesVentesBordeauxQuinconces](https://www.facebook.com/HoteldesVentesBordeauxQuinconces)



[hdv_bordeaux_quinconces](https://www.instagram.com/hdv_bordeaux_quinconces)

HÔTEL DES VENTES BORDEAUX - QUINCONCES

24, rue Ferrère - 9, rue Foy - 33000 Bordeaux

COMMISSAIRES-PRISEURS HABILITÉS

M^e Alain Courau et M^e Maxence Mazzoni

etude@hdv-quinconces.com - 05 56 11 11 96

Expert CEA en Horlogerie : Jean-Christophe Guyon - Expert CEA en Joaillerie : Alexandre Léger
jcollection@cegetel.net - 06 60 74 02 45 / alexleger92@gmail.com - 06 18 89 02 02

En partenariat avec



VINTAGE WATCH STORY

contact@vws.fr

3 - JAEGER-LECOULTRE

Baby étrier / lady - Or jaune - n° 1101011a, vers 1950

Montre de dame dite "Étrier" en or jaune 18 carats (750 millièmes), boîtier rectangulaire avec attaches arceaux surdimensionnées et fond clippé monobloc (numéroté, signé et poinçonné). Cadran argenté à index appliqués et remontoir siglé. Bracelet en cuir rapporté à boucle Jaeger-LeCoultre plaquée or d'époque.

Mouvement : Calibre mécanique à remontage manuel signé Jaeger-LeCoultre / 845 Swiss.

Dimension : 29 x 14 mm (avec arceaux).

État : Bon état. Pochette de transport JLC

Poids brut : 13 g.

ADJUGÉ 830 €

4 - VACHERON CONSTANTIN

Overseas Lady / Diamant - Cadran silver - Réf. 16550-423A, vers 2002

Montre sportive 15 ATM de dame en acier satiné à lunette crantée en forme de hublot sertie de 64 diamants de taille moderne en serti grain, couronne vissée et protégée par deux ergots et fond 8 vis (décoré du voilier, signé et numéroté). Cadran argenté à motif de vagues avec index appliqués, flèche tritium et aiguilles squelette luminescentes. Verre saphir. Bracelet en acier satiné et poli à boucle déployante d'origine Vacheron Constantin (avec fermoir sécurité).

Mouvement : Calibre remontage Quartz Vacheron Constantin / 1016 Swiss.

Diamètre : 24,5 mm (Hors couronne)

État : Très bon état

Écrin Vacheron Constantin d'époque.

RETIRÉ



1



2

4

1 - BLANCPAIN

Classic Ladybird / Or jaune n° 144, vers 1998

Montre de dame en or jaune 18 carats (750 millièmes) à anses bec, lunette godronnée et fond clippé hublot en saphir (poinçonné, signé et numéroté). Cadran blanc émaillé à chiffres romains appliqués et aiguilles feuille en or jaune. Remontoir siglé. Bracelet Blancpain en crocodile (Crocodylia spp. CITES annexe II B) à boucle ardillon en or jaune 18 carats (750 millièmes) d'origine.

Mouvement : Calibre mécanique remontage manuel signé Blancpain / 21 (18 rubis) Swiss.

Diamètre : 28 mm

État : Très bon état - Écrin Blancpain d'origine.

Poids brut : 19 g.

ADJUGÉ 1 900 €

2 - TUDOR

Prince OysterDate - Cadran silver tapisserie - Réf. 75000 vers 1987

Élégante et rare montre sport en acier à lunette cannelée en creux, remontoir et fond vissés (signé Oyster case by Rolex, numéroté). Cadran argenté à motif tapisserie (dit "Lin") avec index bâtons appliqués, points tritium et aiguilles squelette luminescentes. Verre plexiglas avec date par guichet à 3 h (cyclope hublot). Bracelet Tudor en acier à mailles pliés et boucle déployante d'origine (6248/19).

Mouvement : Calibre mécanique remontage automatique à rotor Tudor / base Eta 2824-2 Swiss.

Diamètre : 34 mm

État : Très bon état - Écrin en bois rapporté, certificat Tudor d'origine, livret et porte-carte d'époque.

ADJUGÉ 3 000 €



3



4

5



5

5 - BLANCPAIN

Léman quantième complet - Moon - Réf. 2763 - 1127 53 vers 2014

Élégante montre classique à complications en acier, lunette godronnée escalier et fond vissé (signé et numéroté). Cadran blanc style émail à larges index appliqués et aiguilles glaive squelette à pointes lumineuses. Fonctions : heures, minutes, mois et jour de la semaine par guichets à 12 h (en italien), trotteuse et phase de lune à 6 h, calendrier complet avec aiguilles pointe rouge (réglage des fonctions par poussoirs le long du boîtier). Bracelet de crocodile chocolat rapporté (Crocodylia spp. CITES annexe II B) à boucle ardillon Blancpain d'origine.

Mouvement : Calibre automatique signé Blancpain / 6763 balancier décoré (RM de 4 jours) Swiss.

Diamètre : 38 mm

État : Très bon état. Écrin, certificat et livret Blancpain d'origine.

RETIRÉ

6 - PEQUIGNET

Rue royale - Grande date black / Moon or jaune Réf. 9011548cn, vers 2011

Montre grande ouverture à complications en or jaune 18 carats (750 millièmes), anses corne et fond vissé hublot 6 vis en verre saphir avec grand barillet (masse avec lys et mouvement décoré). Cadran noir à deux compteurs en creux, index appliqués et aiguilles lance. Fonctions : heures, minutes, guichets grande date à 12 h, phases de lune décalées à 6 h (réglage le long du boîtier à 9 h), réserve de marche à 9 h et compteur seconde à 4 h. Bracelet en crocodile (Crocodylia spp. CITES annexe II B) à boucle ardillon en or jaune 18 carats (750 millièmes) d'origine.

Mouvement : Calibre mécanique à remontage automatique signé Pequignet / EPM01 Calibre Royal produit par la manufacture.

Diamètre : 42 mm

État : Très bon état

Écrin, certificat et livrets Pequignet d'origine)

Poids brut : 110 g.

RETIRÉ

7 - PIAGET

Classic calendrier - Moon / or jaune - Réf. 15908 vers 1995

Élégante montre à complication calendrier quantième - phase de lune produite par la manufacture à 250 exemplaires. Boîtier rond en or jaune 18 carats (750 millièmes) à lunette godronnée escalier, anses corne et fond vissé (signé, numéroté et poinçonné). Cadran émail à index appliqués et aiguilles lance en or jaune. Fonctions : heures, minutes, date complète autour du cadran (lecture avec l'aiguille flèche), guichets jour et mois à 12h en italien (réglage par les poussoirs sur la bande de carrure du boîtier, prévoir révision sur le guichet des mois). Bracelet Piaget en crocodile (Crocodylia spp. CITES annexe II B) à boucle ardillon en or jaune 18 carats (750 millièmes) d'origine.

Mouvement : Calibre mécanique remontage manuel signé Piaget / 27P Swiss.

Diamètre : 33,5 mm

État : Bon état. Écrin Piaget.

Poids brut : 56,40 g.

RETIRÉ



6



7

8 - VACHERON CONSTANTIN

Chronographe Tri-compax les historiques / date - or jaune Réf. 49003, vers 1999

Superbe et rare chronographe classique grande ouverture en or jaune 18 carats (750 millièmes) à anses bec, lunette godronnée, poussoirs ronds et fond 4 vis (signé, poinçonné et numéroté). Cadran opalin à motif guilloché canevas avec chemin de fer et trois compteurs cerclés, index appliqués et aiguilles bâton en or jaune. Fonctions : petite seconde et guichet de date à 6 h, heures à 9 h et minutes à 3 h, échelle seconde. Bracelet en crocodile (Crocodylia spp. CITES annexe II B) de commande à boucle ardillon en or 18 carats (750 millièmes) V. Constantin d'origine.

Mouvement : Calibre automatique signé Vacheron Constantin / 1136 (balancier or) Swiss.

Diamètre : 38 mm **État :** Très bon état. Écrin Vacheron Constantin.

Poids brut : 77 g.

RETIRÉ

9 - VACHERON CONSTANTIN

Historique classique / corne de vache - or jaune - Réf. 92239 vers 1998

Montre plate classique style Art Déco en or jaune 18 carats (750 millièmes) avec lunette godronnée, anses corne de vache et fond clippé (poinçonné, numéroté et signé Vacheron Constantin). Cadran argenté à index flèche et chiffres arabes appliqués, petite trotteuse seconde à 6 h et aiguilles bâton en or jaune. Bracelet V. Constantin en crocodile (Crocodylia spp. CITES annexe II B) à boucle ardillon en plaqué or rapporté.

Mouvement : Calibre mécanique remontage mécanique signé Vacheron Constantin / 1014/1 Swiss.

Diamètre : 34 mm. **État :** Très bon état (Écrin Vacheron Constantin)

Poids brut : 41,11 g.

RETIRÉ



8



9



10



10 - Tranche

10 - CARTIER France

Tank bec aigle - Duoplan / or jaune n° 28730, vers 1950

Élégante et rare montre des collections Tank dit "Bec d'aigle", modèle ainsi baptisé en hommage aux premiers engins blindés des années 1920. Boîtier de forme rectangulaire en or jaune 18 carats (750 millièmes) à anses "bec d'aigle" et dos vissé sur la bande de carrure (poinçonné et numéroté des deux cotés du boîtier). Cadran blanc signé "France" à 6 h de style Art Déco avec chiffres romains et chemin de fer. Aiguilles glaive en acier bleui et remontoir au dos du boîtier (caractéristique du calibre Duoplan). Bracelet de commande d'époque à mailles articulées stylisées peau de serpent en or rose 18 carats (750 millièmes) avec fermoir plat (poinçonné et poinçon de maître Français S Feuille de lierre C).

Mouvement : Calibre mécanique de forme rectangulaire à remontage Duoplan signé Jaeger / 11BF / 409 (Production entre 1929 et 1962).

Dimension : 24 x 30 mm

État : Très bon état esthétique - Calibre : prévoir révision.

Poids brut : 45,10 g.

ADJUGÉ 3 700 €



10 - Dos



11 - Dos

11 - JAEGER-LECOULTRE

Reverso vintage chemin de fer / Or jaune - Black n°269260 vers 1940

Exceptionnelle montre Reverso de prestige fabrication Suisse pour le marché d'exportation en or jaune 9 carats (375 millièmes). Ces pièces étaient à l'origine utilisées par les officiers anglais lors de leurs parties de polo aux Indes. Boîtier de forme rectangulaire réversible à lunette striée et fond clippé (Breveté S.G.D.G, poinçonné et numéroté 269260 sur les deux boîtiers, dos et capot). Cadran noir laqué à chemin de fer rond en creux avec grande trotteuse centrale des secondes, chiffres arabes peints, aiguilles glaive en or jaune. Bracelet Jaeger-LeCoultre rapporté en crocodile (Crocodylia spp. CITES annexe II B) à boucle JLC en plaqué or.

Mouvement : Calibre mécanique remontage manuel signé Jaeger-LeCoultre / 11 LSC (437) - 15 rubis n° 130889 avec son cache poussière en fer doux, numéro 260). Swiss.

Dimension : 23 x 38 mm

État : Très bon état. Écrin Jaeger-LeCoultre bleu rapporté.

Poids brut : 38,90 g.

ADJUGÉ 6 200 €



11



12



13

12 - JAEGER-LECOULTRE

Reverso Classic Medium - Or jaune - Réf. 250.01.086, vers 2001
 Élégante montre médium et grand classique de la manufacture de forme rectangulaire réversible devenue unisexe. Boîtier et carrure en or jaune 18 carats (750 millièmes) à lunette striée. Cadran argenté chemin de fer deux tons de style Art Déco. Chiffres arabes et aiguilles glaive en acier bleui. Bracelet d'origine Jaeger-LeCoultre en or jaune 18 carats (750 millièmes) à maille grain de riz avec boucle déployante.
Mouvement : Calibre Quartz signé Jaeger-LeCoultre / 608 Swiss.
Dimension : 38 x 23 mm
État : Très bon état - Écrin Jaeger-LeCoultre, certificat et livret d'époque.
Poids brut : 107,60 g.

ADJUGÉ 6 900 €

13 - JAEGER-LECOULTRE

Master Memovox Mécanique - Black / Or rose Réf. 144.2.94s, vers 2002
 Rare version mécanique de la montre réveil en or rose 18 carats (750 millièmes) certifiée 1.000 heures, fond vissé avec hublot en verre saphir (poinçonné, signé et numéroté). Cadran noir avec index lance appliqués, points tritium et aiguilles dauphine en or rose. Disque du réveil avec une flèche pour le réglage au centre du cadran (réglage de la sonnerie par couronne à 2 h). Bracelet rapporté en crocodile (Crocodylia spp. CITES annexe II B) à boucle déployante en or rose 18 carats (750 millièmes) Jaeger-LeCoultre d'origine.
Mouvement : Calibre mécanique remontage manuel signé Jaeger-LeCoultre / 914 (avec pastille master contrôle 1000 heures) Swiss.
Diamètre : 36 mm
État : Très bon état - Écrin, certificat et livret Jaeger-LeCoultre d'origine
Poids brut : 82,50 g.

RETIRÉ

14 - JAEGER-LECOULTRE

Master Control 1000 H - Triple date silver - Réf. 140.8.87, vers 1998
 Élégant et mythique classique à complications, boîtier en acier à lunette lisse et fond vissé plein avec logo appliqué 1.000 Heures en or jaune (signé et numéroté). Cadran argenté brossé avec index lance et aiguilles dauphine en acier chromé. Fonctions : petite trotteuse seconde à 6 h, date complète autour du cadran (lecture avec l'aiguille croissant rouge), guichets jour et mois à 12 h en anglais (réglage sur la bande de carrure du boîtier). Bracelet de crocodile rapporté (Crocodylia spp. CITES annexe II B) à boucle déployante Jaeger-LeCoultre d'origine et un autruche gold de commande.
Mouvement : Calibre mécanique remontage automatique signé Jaeger-LeCoultre / 891 / 447 - 36 rubis Swiss.
Diamètre : 37 mm
État : Bon état - Écrin Jaeger-LeCoultre de transport.

ADJUGÉ 4 800 €

15 - JAEGER-LECOULTRE

Master Control Réveil Acier - Control 1000 H - Réf. 141.8.97/1, vers 2008
 Montre réveil à grande ouverture en acier certifiée 1.000 heures, fond vissé décoré, logotypé et orné du blason Master Control en or (signé et numéroté). Cadran argenté avec index flèche appliqués, points lumineux et aiguilles dauphine lumineuses. Disque du réveil avec une flèche pour le réglage au centre du cadran (réglage de la sonnerie par couronne à 2 h), guichet de la date à 3 h. Bracelet en crocodile (Crocodylia spp. CITES annexe II B) de commande à boucle déployante en acier Jaeger-LeCoultre.
Mouvement : Calibre automatique signé Jaeger-LeCoultre / 918 - 22 rubis Swiss.
Diamètre : 39 mm
État : Très bon état - Écrin Jaeger-LeCoultre et certificat d'époque.

RETIRÉ

16 - JAEGER-LECOULTRE

Master Control Date - 1 000 heures - Acier - Réf. 176.8.40 S vers 2002
 Élégante montre classique des collections Master certifiée 1.000 heures à grande ouverture. Boîtier en acier à lunette lisse, anses corne et fond vissé avec verre saphir hublot (signé et numéroté, masse oscillante en or 22 carats). Cadran argenté soleil à index flèches appliqués, points lumineux et aiguilles dauphine en acier chromé. Grande trotteuse seconde et guichet de date à trois heures. Bracelet en cuir bleu à boucle déployante Jaeger-LeCoultre d'origine et un autruche bleu à boucle ardillon de commande.
Mouvement : Calibre automatique signé Jaeger-LeCoultre / 889 (32 rubis) Swiss.
Diamètre : 38 mm
État : Très bon état - Écrin Jaeger-LeCoultre, livret et certificat d'origine.

RETIRÉ



15



14



16



17



17 - Dos



12

17 - JAEGER-LECOULTRE

Reverso Art Déco GT - Mouvement squelette / Or rose
Réf. 270.240.623, vers 2001

Mythique Reverso des collections de la manufacture produite à très peu d'exemplaires. Boîtier grande taille en or rose 18 carats (750 millièmes) rectangulaire réversible à lunette striée et fond clippé à verre saphir (poinçonné, signé et numéroté). Le mouvement apparent et entièrement décoré, squeletté et ciselé en or rose 18 carats. Cadran argent guilloché vague style Art Déco à chemin de fer perlé. Petit compteur seconde à 6 h, index épis appliqués et aiguilles dauphine en or rose. Bracelet en crocodile (Crocodylia spp. CITES annexe II B) de commande à boucle ardillon Jaeger-LeCoultre en or rose 18 carats (750 millièmes) d'époque.

Mouvement : Calibre mécanique remontage manuel et ciselé Jaeger-LeCoultre / 822 AD (22 rubis) Swiss.

Dimension : 42 x 26 mm

État : Très bon état

Écrin cuir et bois, livret et certificat Jaeger-LeCoultre d'origine.

Poids brut : 71,9 g.

ADJUGÉ 10 500 €



18 - Dos



18

13

18 - BLANCPAIN

Léman - Réveil GMT / Réserve de Marche - Réf. 2841-3642, vers 2010

Montre sport à complications pour globe trotteur avec fonction GMT - Réveil. Boîtier en or rose 18 carats (750 millièmes) à lunette godronnée escalier, couronnes et fond vissés avec hublot en verre saphir (signé, poinçonné et numéroté). Cadran opalin à chiffres arabes et larges index appliqués, aiguilles squelette à pointes luminescentes. Fonctions : heures, minutes, petit compteur des secondes à 6 h, grande réserve de marche à 10 h, petit cadran pour la lecture du réveil à 3 h (réglage par le poussoir à 4 h), témoin de recharge de la sonnerie à 12 h (activé par le poussoir à 8 h vissé), guichet de date entre 4 et 5 h et lecture du 2^e fuseau horaire par l'aiguille rouge autour du cadran. Verre saphir. Bracelet de crocodile (Crocodylia spp. CITES annexe II B) Blancpain à boucle ardillon en or rose 18 carats (750 millièmes) d'origine.

Mouvement : Calibre automatique signé Blancpain / 1241H Swiss.

Diamètre : 41 mm

État : Très bon état

Écrin bois, certificat, portefeuille et livret Blancpain d'origine

Poids brut : 103,5 g.

ADJUGÉ 10 700 €

19 - NIVADA GRENCHE

Travelmaster - Submarine World Time / Alarm
Réf. 87020, vers 1972

Rare montre de plongée avec fonction réveil à large lunette bidirectionnelle World Time (lecture sur 24 villes). Boîtier en acier brossé de forme tonneau à fond vissé (signé et réf. 87020). Cadran noir avec lunette chemin de fer et graduation 24 h, larges index appliqués et aiguilles squelette luminescentes. Grande trotteuse verte, troisième aiguille flèche rouge pour la sonnerie (réglage avec la couronne à 2 h), guichet de date à 3 h. Bracelet Tropic en caoutchouc et un acier plongeur Ebel d'époque à boucle déployante.

Mouvement : mécanique manuel Nivada / AS (A. Schild) avec cache poussière Swiss.

Dimension : 40 x 44 mm - **État** : Très bon état. Écrin plumier rapporté d'époque.

ADJUGÉ 1 600 €

20 - PEQUIGNET

Submarine Royal 300 M / Blue
Réf. 9051443 CN, vers 2020

Montre de plongeur à grande ouverture en acier satiné, anses bec et fond vissé (décoré de fleur de Lys, signé et numéroté). Lunette tournante unidirectionnelle surmoulée en caoutchouc bleu, capsule Luminova à 12 h. Couronne noire vissée 1/4 de tour à 2 h. Cadran noir avec deux compteurs en creux, larges index appliqués et aiguilles glaive luminescents. Fonctions : heure, minute, réserve de marche rétrograde sur 88 h à 8 h et petit compteur seconde en creux à 4 h. Bracelet Pequignet en toile surpiquée bleu à boucle ardillon en acier satiné d'origine.

Mouvement : Calibre automatique signé Pequignet/ Calibre Royal manufacture.

Diamètre : 43 mm - **État** : Très bon état. Écrin et livret Pequignet d'origine.

ADJUGÉ 3 000 €

21 - OLLECH & WAJS

Chronographe Sport 20 ATM / Diver Regatta
Réf. 1004, vers 1965

Rare chronographe de yachting des ateliers Ollech & Wajs. Boîtier en acier brossé (avec coup à 10 h) et lunette bidirectionnelle graduée sur 60 et fond vissé (logo plongeur presque effacé, signé et numéroté 90 / 2002). Cadran noir avec une double échelle de graduation tachymétrique et télémétrique sur le rehaut, index tritium appliqués et aiguilles lance squelette luminescentes. Deux compteurs cerclés : seconde à 9 h et minute à 3 h (avec sélections 5 mns des trois couleurs du départ des régates de l'époque). Bracelet pilote en cuir nautic, un Nato crème et son caoutchouc d'époque.

Mouvement : Calibre mécanique à remontage manuel Landron / 51 Swiss.

Diamètre : 38 mm - **État** : Bon état. Écrin plumier Commando Hubert TOT.

RETIRÉ

22 - OMEGA

Genève Diver Amiraute Automatic - Grey
Réf. 166.038, vers 1968

Rare montre nautic dans une version rare automatique des collections Genève dite "Amiraute" (du fait de son logo ancre de marine à 6 h). Boîtier rond à lunette lisse en acier avec couronne avec protection à débordement et fond vissé (signé et numéroté). Cadran gris patiné à chemin de fer avec index appliqués et aiguilles squelette luminescents, grande trotteuse et index orange. Date guichet à 3 h et verre plexiglas. Bracelet Omega élastique en acier à boucle déployante d'origine, un cuir sport et un caoutchouc vintage.

Mouvement : Calibre mécanique remontage automatique signé Omega / 565 Swiss.

Diamètre : 37 mm (avec débordement). **État** : Très bon état.

Écrin plumier vintage d'époque rapporté.

ADJUGÉ 1 450 €

23 - HUBLLOT

Chronographe MDM Genève Élégant / Navy Black - Réf. 1810.1, vers 2001

Chronographe sport 10 ATM de forme hublot, première génération des pièces produites par la marque. Boîtier en acier brossé à débordement et lunette hublot godronnée monobloc, poussoirs carrés et fond 6 vis (Logo Hublot, signé et numéroté). Cadran noir avec échelle tachymétrique sur le rehaut, trois compteurs cerclés (à 3 h pour les secondes, à 9 h pour les minutes et à 6 h pour les heures), guichet de date entre 4 et 5 h. Chiffre arabes et aiguilles feuilles luminescents. Couronne vissée et verre saphir. Bracelet Hublot en caoutchouc avec attaches et boucle déployante d'origine (182 76/84).

Mouvement : Calibre mécanique automatique signé Hublot / base Eta 2892.A2 / DD Swiss.

Diamètre : 40 mm. **État** : Très bon état. Écrin sport Perrelet.

ADJUGÉ 2 700 €

24 - OMEGA

Genève Sport Automatic Diver - Date / Albinos Silver - Réf. 166.0124, vers 1972

Rare état pour cette montre de plongeur en acier brossé de forme tonneau avec anses découpées dans la masse, lunette unidirectionnelle graduée à motif sérigraphié et fond vissé (signé et numéroté). Cadran brossé argenté à chemin de fer, index carrés appliqués, date guichet à 3 h et aiguilles spatule. Bracelet Omega intégré en acier à boucle déployante d'origine (1181/184).

Mouvement : Calibre mécanique remontage automatique signé Omega / 1481 Swiss

Diamètre : 35 mm - **État** : Très bon état. Trousse de transport Omega.

ADJUGÉ 1 600 €

25 - HAMILTON

Diver Automatic Super Compressor 600
Réf. 64040-3, vers 1965

Montre de plongeur en acier des ateliers Compressor, certaines de ces pièces furent en dotation dans l'Armée Américaine. Boîtier à deux couronnes striées et fond vissé (décoré du logo Hamilton et du n° de la série, signé et numéroté, réf fond 8-65). Cadran argenté avec lunette intérieure noire graduée sur 60 (actionnée par la couronne à 2 h), mise à l'heure par la couronne à 4 h. Index appliqués et aiguilles spatule luminescents. Bracelet plongeur en caoutchouc et un bracelet Enicar en acier à rivet avec boucle déployante d'époques. Elle sera accompagnée d'une table (de poignée) pour plongeur pro Aquastar d'époque.

Mouvement : Calibre mécanique à remontage automatique signé Hamilton / 64 Swiss.

Diamètre : 36 mm. **État** : Très bon état. Écrin plumier d'époque.

ADJUGÉ 1 700 €

26 - LIP

Nautic-Ski Electronic Bleu / Ronde "Les Industries de Palente"

Réf. 42982, vers 1980

Très rare version de cadran signé "Les Industries de Palente" produit avec les stocks de 1980 à 1986, mythique montre de plongée en acier Nautic-Ski devenue célèbre au poignet du navigateur français Éric Tabarly. Boîtier à deux couronnes (rapportées d'époques) et fond vissé (produit par les ateliers Compressor, signé Lip, 61.439.0 - numéroté 393397). Lunette tournante intérieure graduée actionnée par la couronne à 2 h, date guichet à 3 h. Cadran bleu électrique avec lunette rouge et blanche, larges index appliqués et aiguilles spatule luminescentes. Deux bracelets, un bracelet en caoutchouc Tropic d'époque et un sport rapporté.

Mouvement : électromécanique LIP / R184.

Diamètre : 36 mm - **État** : Très beau. Écrin plumier Lip d'époque.

ADJUGÉ 1 200 €

27 - BREITLING

Colt Ocean Ardoise Automatic 500M
Réf. A17350, vers 2005

Montre de sport nautic 100 m en acier à large lunette unidirectionnelle graduée sur 60, couronne vissée avec ergots de protection et fond vissé logotypé (signé et numéroté). Cadran bleu nuit ardoise à chemin de fer, date par guichet à 3 h, chiffres arabes appliqués, points et aiguilles glaive squelette luminescents. Grande trotteuse seconde. Trois bracelets, un Breitling en cuir sport bleu à boucle ardillon d'origine, un caoutchouc rapporté et un Nato en tissu.

Mouvement : Calibre automatique Breitling 17 / base Eta 2824.COSC Swiss.

Diamètre : 38 mm. **État** : Très bon état. Écrin et pochette VWS.

RETIRÉ



19



20



21



22



23



24



25



26



27



28 - DOXA

Searambler Sub 300 T Automatic / Silver - Réf. 11899.4, vers 1969

Imposante et mythique montre de plongeur professionnel de forme tonneau commercialisée en 1967, le Doxa Sub fut le premier garde-temps de plongée 100% professionnel, le Commandant Jacques-Yves Cousteau en fut un des grands adeptes à tel point qu'il en fit la distribution pour les États-Unis. Boîtier en acier brossé à couronne (non d'origine) et fond vissé (logo au voilier Doxa, signé et numéroté). Lunette crantée unidirectionnelle et surdimensionnée (pour une meilleure prise avec les gants du plongeur), à double graduation orange sur 60. Cadran argenté à larges index peints, trotteuse stylisée, aiguilles spatule orange pour les minutes et squelette pour les heures (luminescents), date par guichet 3 h. Bracelet en acier d'époque à boucle à glissière (court), un cuir orange et un bracelet caoutchouc d'époque.

Mouvement : Calibre mécanique remontage automatique signé Doxa / Calibre Eta 118 Swiss.

Diamètre : 43 mm

État : Très bon état. Écrin plumier vintage.

RETIRÉ

30 - JAEGER-LECOULTRE

Chronographe Master Compressor - Extrême World Réf. 150.8.22, vers 2009

Chronographe sport de pilote 10 ATM - World Time - GMT à système compressor (avec clef de compression sur le remontoir et poussoirs vissés), destinée aux globe-trotters, lecture des fuseaux horaires multiples défilant sur le rehaut (heure universelle sur 23 villes), actionnée avec la couronne vissée à 10 h. Boîtier en acier et titane à grande ouverture avec lunette lisse (légère trace) et fond vissé (avec blason certifié 1 000 heures, signé et numéroté). Cadran noir avec indication de marche par guichet à 6h et deux compteurs cerclés (à 9 h lecture des heures et à 3 h petite compteur minute), guichet de date entre 4 et 5 h. Index appliqués et aiguilles spatule luminescents. Verre saphir. Bracelet Jaeger-LeCoultre en crocodile (Crocodylia spp. CITES annexe II B) à boucle déployante d'origine et un bracelet tissu sport.

Mouvement : Calibre automatique Jaeger-LeCoultre / 752 (65 h RM) Swiss.

Diamètre : 46,3 mm

État : Très bon état. Écrin et livret Jaeger-LeCoultre d'époque.

ADJUGÉ 5 100 €



29 - MULCO

Plongeur Super Compressor GT - Escafandra diver's Réf. 250-202, vers 1972

Exceptionnelle état pour cette montre de plongeur Waterproof / Antimagnétique à très grande ouverture des collections Super Compressor (produite par l'atelier des mythiques Polaris de la manufacture Jaeger-LeCoultre), certaines de ces pièces furent en dotation dans l'Armée Américaine. Boîtier en acier à anses bec, lunette lisse, couronnes quadrillées et fond vissé (décoré de l'espadon, signé Mulco et numéroté 7-72). Cadran noir mat avec lunette intérieure graduée sur 60 (actionnée par la couronne à 2 h), mise à l'heure par la couronne à 4 h et guichet de date à 3 h. Index et chiffres arabes appliqués, version aiguille des heures flèche squelette luminescents. Bracelet Tropic d'époque en caoutchouc.

Mouvement : Calibre mécanique à remontage automatique base Eta 2472 Swiss.

Diamètre : 42 mm

État : Très bon état. Écrin plumier d'époque.

ADJUGÉ 3 800 €



31 - BLANCPAIN

Fifty Fathoms "Trilogie" 300M - Réf. 2200-1130-71, vers 2003

Une des premières rééditions devenue rare de la montre de plongée inspirée des mythiques Fifty Fathoms Blancpain des années 1950. Boîtier grande ouverture en acier à large lunette unidirectionnelle en acier satiné, graduation sur 60 des paliers de décompressions en relief et dos vissé (signé et numéroté). Cadran noir laqué à larges index appliqués et aiguilles squelette glaive luminescents, grande trotteuse flèche pointe rouge, date par guichet entre 4 h et 5 h. Verre saphir traité antireflet. Bracelet Blancpain d'origine en acier à boucle déployante et un bracelet sport en cuir de commande.

Mouvement : Calibre mécanique automatique signé Blancpain / 1151- 26,8 / Swiss.

Diamètre : 40 mm

État : Très bon état. Écrin Blancpain, certificat et livret d'origine.

RETIRÉ



35

35 - OMEGA

Chronographe Compax Docteur GT - Classique Or rose
Réf. 10756938, vers 1944

Superbe état pour ce chronographe grande ouverture de docteur à boîtier classique en or rose 18 carats (750 millièmes), anses cornes bec, poussoirs carrés, remontoir siglé en plaqué or jaune d'époque et fond clippé (signé Omega, numéroté et poinçonné). Cadran argenté avec échelle chemin de fer (restauré) avec 3 compteurs en creux (petite seconde à 9 h, minutes à 3 h, heures à 6 h), graduation échelle pulsométrique sur le rehaut. Index flèche appliqués et aiguilles dauphine en or rose. Bracelet en cuir crocodile (Crocodylia spp. CITES annexe II B) de commande neuf à boucle ardillon vintage Omega en plaqué or.

Mouvement : Calibre mécanique remontage manuel signé Omega / C12 T2 PC (cal 27 Pré-calibre 321) Swiss.

Diamètre : 37,50 mm

État : Très bon état

Superbe écrin plumier Omega d'époque en bois et cuir

Poids brut : 52.70 g

ADJUGÉ 2 850 €

32 - OMEGA

Seamaster Sport GT / Cadran Silver - Réf. 2767-3 SC, vers 1958

Élégante montre sport des années 50 en acier à lunette lisse, anses becs et fond clippé spécial étanche (signé Seamaster et numéroté). Cadran argenté à larges index flèche appliqués, grande trotteuse seconde et aiguilles dauphine en or. Verre plexiglas et couronne Omega surdimensionnée. Bracelet en cuir crocodile vert de commande et un cuir lézard rapporté à boucle ardillon Omega.

Mouvement : Calibre mécanique remontage automatique signé Omega / 354 Swiss.

Diamètre : 35 mm

État : Très Bon état. Écrin plumier Omega vintage.

RETIRÉ

33 - OMEGA

Classic Manufacture Big Pan - Petite seconde N°10431191, vers 1943

Élégante montre classique à très grande ouverture en acier, anses corne et fond clippé (signé Omega et numéroté). Cadran argenté bi-ton avec chemin minute, petite trotteuse seconde en creux à 6 h. Chiffres arabes peints et aiguilles lance en acier chromé. Bracelet en cuir bleu de commande à boucle Omega vintage et un cuir crocodile vintage.

Mouvement : Calibre mécanique à remontage manuel Omega / 30T2 Swiss.

Diamètre : 37 mm

État : Très beau. Écrin plumier Omega vintage.

ADJUGÉ 1 900 €

34 - OMEGA

Constellation Automatic Blue - Date - Réf. 168.033 / 166.052, vers 1970

Rare version de cadran bleu pour cette montre sport des collections "Constellation". Boîtier rond en acier brossé à lunette lisse avec anses bec et fond vissé avec le célèbre médaillon de l'observatoire (papier de protection d'usine, signé et numéroté). Cadran bleu Roy d'origine avec logo et index appliqués tritium et aiguilles lance squelette, guichet de date argenté à 3 h. Bracelet Omega en cuir crocodile bleu (Crocodylia spp. CITES annexe II B) à boucle déployante et un tissu sport Navy.

Mouvement : Calibre automatique signé Omega / 1001 Certifié Chronomètre Swiss.

Diamètre : 34 mm

État : Très bon état. Écrin plumier rouge Omega d'époque.

ADJUGÉ 2 250 €



32

33

34



36 - BREGUET

Serpentine régulateur / Or Gris - Réf. 3680BB/11/986, vers 2010
Montre à complications en or gris 18 carats (750 millièmes), lecture des heures décalée et fond clippé (signé, poinçonné et numéroté 4022). Cadran argenté guilloché, lunette appliquée à chiffres romains pour le compteur des heures et grande aiguille pomme Breguet en acier bleui pour les minutes. Fonctions : heures, minutes, réserve de marche rétrograde à 4 h, lecture de la date sur le tour extérieur du cadran par la grande aiguille Serpentine (réglage des fonctions avec les poussoirs intégrés sur la bande de carrure). Bracelet cuir rapporté à boucle ardillon Breguet en or gris 18 carats (750 millièmes) d'origine.

Mouvement : Calibre automatique signé Breguet / 591 DR - 65 h de RM Swiss.

Diamètre : 36,5 mm

État : Très bon état

Écrin plumier en cuir et bois Breguet, livret et certificat d'origine.

Poids brut : 67,70 g.

RETIRÉ



37 - BREGUET

Réserve de marche & Moon / Or rose - Réf. 7787br129v6 n°332az, vers 2015

Superbe montre classique à complication en or rose 18 carats (750 millièmes), lunette godronnée, tranche du boîtier cannelée et fond clippé avec verre saphir (signé, poinçonné et numéroté), mouvement apparent avec rotor central en or rose décoré entièrement à la main. Cadran en argent guilloché à 2 compteurs, lunette appliquée à chiffres romains, grande trotteuse et aiguilles pomme Breguet en acier bleui. Fonctions : heures, minutes, phases de lune à 12 h et réserve de marche sur 38 h rétrograde à 6 h (réglage des fonctions avec les poussoirs intégrés sur la bande de carrure). Bracelet Breguet en crocodile (Crocodylia spp. CITES annexe II B) à boucle déployante en or rose 18 carats (750 millièmes) d'origine.

Mouvement : Calibre automatique Breguet / 591 DRL (25 rubis) Swiss.

Diamètre : 39,5 mm

État : Très Bon état

Écrin bois et cuir, livrets et certificats Breguet d'origine.

Poids brut : 92,2 g.

RETIRÉ



38 - BREGUET

Classique Plat GT / Automatique Or gris - Réf. 5157 Bb /11/9v6 - 2154, vers 2016

Montre plate à grande ouverture en or gris 18 carats (750 millièmes), bande de carrure cannelée, lunette lisse et fond clippé avec verre saphir hublot (signé, poinçonné et numéroté 1242V). Cadran argenté à centre guilloché et lunette appliquée de chiffres romains. Couronne cannelée et aiguilles pomme Breguet en acier bleui. Verre saphir. Bracelet en crocodile usagé (Crocodylia spp. CITES annexe II B) à boucle ardillon Breguet en or gris 18 carats (750 millièmes) d'origine.

Mouvement : Calibre automatique signé Breguet / 502.3 avec balancier guilloché en or gris Swiss.

Diamètre : 38,5 mm

État : Très bon état. Écrin plumier en bois Breguet, certificat d'origine.

Poids brut : 53,20 g.

ADJUGÉ 1 300 €



39 - BLANCPAIN

Villeret Chronographe GT / Or rose - Réf. 4082.364255a, vers 2014

Élégant chronographe classique à grande ouverture en or rose 18 carats (750 millièmes) avec lunette godronnée escalier, poussoirs canon de fusil et fond clippé (signé et numéroté à 3 chiffres). Cadran opalin à 2 compteurs en creux, chiffres romains appliqués, grande trotteuse et aiguilles lance en or rose. Fonctions : heures, minutes, compteur du chrono des minutes à 3 h, heures à 9 h. Bracelet Blancpain en crocodile (Crocodylia spp. CITES annexe II B) chocolat à boucle ardillon en or rose 18 carats (750 millièmes) d'origine.

Mouvement : Calibre automatique signé Blancpain / 1188 (40 réserve de marche) Swiss.

Diamètre : 40 mm

État : Très bon état

Écrin bois, livret et fiche d'atelier Blancpain d'origine

Poids brut : 80 g.

ADJUGÉ 7 100 €

40 - ZENITH

Chronographe el Primero Port Royal V / Black
Réf. 01/02.0451.400, vers 2005

Chronographe classique grande ouverture en acier à lunette lisse, poussoirs carrés et fond vissé hublot verre saphir (mouvement apparent, signé et numéroté). Cadran noir avec échelle minutes à trois compteurs en creux (petite seconde à 9 h, minutes à 3 h, heures à 6 h, grande trotteuse du chrono au centre, guichet de date entre 4 et 5 h). Index flèche appliqués et chiffres arabes stylisés, points tritium et aiguilles lance squelette luminescents. Deux bracelets de commande, un en crocodile (crocodylia spp. CITES annexe II B) et un cuir sport surpiqué à boucle ardillon.

Mouvement : Calibre remontage automatique El Primero Zenith / 400Z certifié COSC Swiss.

Diamètre : 40 mm

État : Très bon état - Écrin en bois Zenith d'époque.

RETIRÉ



40 - WDos

41 - OMEGA

Chronographe Speedmaster Automatic day / Date Silver
Réf. 175.0084, vers 1998

Chronographe de pilote Quantième / GMT en acier à anses biseautées, large lunette monobloc graduée tachymétrique et fond vissé (numéroté et gravé du logo Speed). Cadran argenté et métallisé à trois compteurs blanc cassé en creux : totalisateur des heures à 6 h, petite seconde à 9 h, minutes à 3 h, heures à 6 h, grande trotteuse du chrono au centre, date entre 4 et 5 h). Index flèche appliqués, points tritium et lunette intérieure tachymétrique sur le rehaut. Aiguilles dauphine squelette luminescentes. Trois bracelets de commande, un crocodile (crocodylia spp. CITES annexe II B) de commande, un cuir sport havane à boucle ardillon Omega d'époque.

Mouvement : Calibre à remontage automatique signé Omega / 1151 (base Eta 7751 modifié) Swiss.

Diamètre : 39 mm

État : Bon état - Écrin Omega d'époque.

RETIRÉ

42 - OMEGA

Chronographe Deville Prestige – Tri Compax Calibre 861 / Black
Réf. 145.0050 / 345.0050, vers 1994

Rare chronographe classique grande ouverture des collections Deville produit avec un calibre de Speedmaster Moon 861. Boîtier en acier à lunette godronnée, poussoirs ronds et fond clippé (signé Omega et numéroté). Cadran noir mat avec index appliqués et aiguilles lance en acier chromé. Fonctions : totalisateur des heures à 6 h, petite seconde à 9 h, minutes à 3 h. Bracelet en acier Omega à boucle déployante d'origine et un bracelet sport en cuir havane de commande.

Mouvement : Calibre mécanique à remontage manuel signé Omega / 861 Swiss

Diamètre : 36 mm

État : Très bon état - Écrin et porte carte Omega d'époque.

RETIRÉ



40



41



42

43 - FRANCK MULLER

King master of complication - Conquistador - Réf. 8001 Sc King, vers 2009

Imposante montre tonneau galbée surdimensionnée en acier à lunette godronnée, anses bec d'aigle, couronne et fond 4 vis (signé et numéroté). Cadran noir mat avec date guichet hublot à 6 h. Chiffres arabes stylisés et aiguilles feuille squelette luminescentes. Bracelet en cuir kaki à boucle ardillon rapporté et un crocodile (Crocodylia spp. CITES annexe II B) de commande.

Mouvement : Calibre automatique signé F. Muller / base Eta 2892 finition manufacture Swiss.

Dimension : 40 x 56 mm

État : Très bon état - Écrin coffre et porte carte en cuir, documentation d'origine Franck Muller.

ADJUGÉ 3 800 €



43



44



45

44 - ZENITH

Chronographe Classique Prime - Cadran Silver
Réf. 90/01-0010.420, vers 2002

Chronographe équipé du calibre manuel 420 (dit HW, version mécanique du modèle El Primero). Boîtier en acier grande ouverture à lunette lisse et fond vissé hublot saphir (mouvement apparent, signé et numéroté). Cadran argenté à trois compteurs en creux (petite seconde à 9 h, minutes à 3 h, heures à 6 h, grande trotteuse du chrono au centre, date entre 4 et 5 h). Index flèche appliqués, points tritium et lunette intérieure tachymétrique sur le rehaut. Aiguilles dauphine squelette luminescentes. Trois bracelets de commande, un crocodile (crocodylia spp. CITES annexe II B) noir, un cuir sport et son bracelet acier à boucle déployante d'époque.

Mouvement : Calibre mécanique remontage manuel El Primero signé Zenith / 420 Swiss.

Diamètre : 38,5 mm

État : Très bon état - Écrin et carte Zenith d'époque.

ADJUGÉ 3 000 €

45 - FRANCK MULLER

Casablanca - Cadran Cuivre - Réf. 5850, vers 2004

Montre de style Art Déco de forme tonneau curvex en acier à fond 4 vis (signé et numéroté) de la collection Master Complications. Cadran cuivré à chiffres arabes surdimensionnés et aiguilles squelette luminescentes. Bracelet Franck Muller en acier à boucle déployante d'origine (court) et un cuir Franck Muller bleu violine à boucle ardillon d'origine neuf.

Mouvement : Calibre mécanique remontage automatique Franck Muller / 2800 base Eta Swiss.

Dimension : 32 x 45 mm

État : Très bon état - Écrin en bois, porte-carte et certificat d'origine.

ADJUGÉ 3 200 €



46

46 - BREITLING

Chronographe Old Navitimer II / Série Spéciale Breitling Fighters - Réf. A13330, vers 2002

Rare chronographe de pilote des collections Navitimer produit à peu d'exemplaires de 2001-2004. Boîtier grande ouverture en acier à fond vissé décoré du blason de l'escadron des Breitling Fighters (signé et numéroté). Lunette crantée multifonctions en acier avec échelle graduée intégrée. Verre minéral spécifique. Cadran noir à trois compteurs argentés style panda, date par guichet à 3 h, index bâtons appliqués et aiguilles squelette luminescents. Fonctions : totalisateur des heures à 6 h, petite seconde à 9 h, minutes à 12 h. Bracelet pilote noir en cuir de commande et son bracelet Breitling en crocodile (Crocodylia spp. CITES annexe II B) à boucle ardillon d'origine.

Mouvement : Calibre remontage automatique Breitling /13 / base Valjoux 7750 Cosc Swiss.

Diamètre : 41,5 mm

État : Très bon état - Écrin Breitling et son certificat de chronométrie d'origine.

ADJUGÉ 4 850 €



47

47 - BREGUET

Chronographe Type 20 - Transatlantique - Réf. 3820st/H2/9w6, vers 2002

Chronographe à fonction Flyback inspiré des modèles des années 1960-1970. Boîtier en acier brossé avec la lunette unidirectionnelle graduée sur 60 m (avec triangle luminescent), fond vissé (signé et numéroté, gravure Transatlantique). Cadran noir à 3 compteurs ardoise cerclés : compteur minutes surdimensionné à 3 h avec son aiguille feuille de sauge comme sur le modèle vintage. Petite seconde à 9 h, heure et guichet de date à 6 h, grande trotteuse seconde Alpha pour le chronographe. Aiguilles squelette spatule à substance luminescente. Bracelet Breguet en acier à boucle déployante d'origine et un bracelet cuir pilote vintage.

Mouvement : Calibre remontage automatique signé Breguet / Flyback 582Q-1 Swiss.

Diamètre : 39,5 mm

État : Très bon état - Écrin Breguet en forme d'aile d'avion, certificat livret d'origine.

ADJUGÉ 4 900 €





48 - BREITLING

Chronographe Navitimer Montbrillant 30 M / White "Série Spéciale 30M" - Réf. A41030, vers 1999

Chronographe produit en série limitée, réédition en hommage aux chronographes Montbrillant de pilote des années 1950. Boîtier en acier avec fond vissé logotypé (signé Breitling, logo Navitimer Montbrillant et numéroté). Lunette crantée bidirectionnelle multifonction graduée sur 60 (servant de règle de calculs). Cadran argenté à trois compteurs en creux avec échelle graduée en rouge au centre du cadran (comme le modèle d'époque), index flèche et 12 appliqués, aiguilles squelette luminescentes. Fonctions : petites secondes à 9 h, minutes à 6 h et heures à 3 h, guichets de date entre 4 et 5 h. Bracelet Breitling en crocodile vert (Crocodylia spp. CITES annexe II B) à boucle ardillon d'origine et un Nato en tissu VWS.

Mouvement : Calibre automatique signé Breitling / 23 (base ETA 2892A2 Swiss).

Diamètre : 38 mm

État : Très bon état - Écrin Breitling, certificat et livrets d'origines.

ADJUGÉ 3 950 €



49 - OMEGA

Dynamic "Military" / Black - Réf. 166.0310, vers 1998

Montre sport de style militaire réédition des montres livrées à l'armée Britannique pendant la 2^e Guerre Mondiale. Boîtier en acier brossé à lunette lisse, couronne et fond vissés logotypés (signés et numérotés). Cadran noir avec chemin de fer gradué à index pastille, chiffres arabes et aiguilles glaive luminescents. Grande trotteuse seconde jaune et verre saphir. Bracelet en cuir sport jaune à boucle ardillon, un cuir pilote et un Nato en tissu VWS.

Mouvement : Calibre automatique signé Omega / 1108 base Eta 2892 A2 Swiss.

Diamètre : 37 mm

État : Très bon état

Écrin plumier métal porte stylo usagé d'origine, certificat Omega d'époque.

ADJUGÉ 1 650 €

50 - BREITLING

Chronographe Navitimer / Serie Avi - Bleu - Réf. A13023 vers 1994

Chronographe de pilote 30 M à grande ouverture en acier, version cadran bleu, réédition du célèbre Copilot Avi des années 1960 produit à peu d'exemplaires entre 1992 et 1995. Lunette bidirectionnelle en acier brossé avec graduation sur 12, fond vissé (logotypé Breitling - signé et numéroté). Cadran bleu métallisé avec échelle tachymétrique sur le rehaut et trois compteurs argentés en creux (secondes à 9 h, heures à 6 h et minutes à 12 h), guichet de date à 3 h. Index appliqués, points tritium et aiguilles squelette luminescentes. Livré avec trois bracelets neufs, un cuir pilote Breitling noir à boucle ardillon d'origine, un nato tissu et un cuir d'autruche bleu de commande.

Mouvement : Calibre automatique signé Breitling / 13 base Valjoux 7750 Swiss.

Diamètre : 41 mm

État : Très bon état

Écrin de transport Breitling et son écrin Breitling bleu d'époque usagé.

RETIRÉ





51



52



53



54



55



56



57



58



59

51 - ROLEX

Cellini Homme Rectangulaire - Or jaune - Réf. 603J/3641, vers 1978

Élégante montre de forme rectangulaire devenue unisex. Boîtier en or jaune 18 carats (750 millièmes) à lunette lisse et fond clippé (signé Rolex avec initiales gravées, poinçonné et numéroté). Bracelet ruban Rolex intégré (avec marques) en or jaune 18 carats (750 millièmes) à maille milanaise et fermoir siglé. Cadran or à larges index et logo à la couronne appliqués, aiguilles bâton en or jaune.

Mouvement : Calibre mécanique remontage manuel rond signé Rolex / 1600 Swiss.

Dimension : 24 x 27 mm - **État :** Bon état.

Poids brut : 64,50 g.

ADJUGÉ 2 500 €

52 - CARTIER

Roadster Lady / Petit Modele - Or jaune - Réf. W62018v1 / 2676, vers 2004

Montre de dame de style Art Déco en or jaune 18 carats (750 millièmes) à large lunette godronnée vissée et fond 8 vis (signé, numéroté et poinçonné). Cadran argenté rayonnant à chemin de fer avec chiffres arabes et aiguilles glaive squelette luminescentes. Date hublot à 3 h et imposant remontoir cabochon de style obus. Bracelet Cartier en crocodile (Crocodylia spp. CITES annexe II B) neuf à boucle déployante en or jaune Cartier 18 carats (750 millièmes).

Mouvement : Calibre remontage quartz signé Cartier / 688 Swiss.

Dimension : 32 mm - **État :** Très bon état.

Écrin Cartier, facture de révision 2021

et livret d'origine. - **Poids brut :** 79,50 g.

RETIRÉ

53 - ROLEX

Oyster Perpetual Date-Lady / Or jaune - Réf. 69178, vers 1986

Montre de dame en or jaune 18 carats (750 millièmes) à lunette cannelée et fond vissé (signée, poinçonnée et numérotée). Cadran or à index appliqués et aiguilles squelette en or jaune. Verre saphir et date hublot à 3 h. Bracelet en crocodile (Crocodylia spp. CITES annexe II B) rapporté. *À noter, la référence de la montre est en partie effacée du fait du frottement du bracelet.*

Mouvement : Calibre mécanique remontage automatique signé Rolex / 2135 Swiss.

Diamètre : 26 mm. **État :** Très bon état.

Pochette de transport Rolex.

Poids brut : 38,20 g.

ADJUGÉ 2 650 €

54 - HERMÈS

Cap Cod / Automatic - Homme N°Cc1.710, vers 2010

Montre de sport rectangulaire à grande ouverture, boîtier en acier avec attaches étrier stylisées et fond clippé (logotypé). Cadran argenté à chiffres arabes de style Art Déco, grande trotteuse seconde et date à 3 h. Bracelet cuir de commande à boucle ardillon Hermès d'origine.

Mouvement : Calibre remontage automatique signé Hermès / base ETA Swiss.

Dimension : 29 x 41 mm (avec attaches).

État : Très bon état - Écrin plumier rapporté.

ADJUGÉ 1 350 €

55 - JAEGER-LECOULTRE

Reverso Night & Day - 1^{er} Génération classique Réf. 270.840.544B, vers 1998

Montre rectangulaire réversible en acier à double fuseau horaire issue des premières séries du modèle. D'un côté, un cadran de style Art Déco guilloché argenté indiquant heures, minutes et petit compteur des secondes à 6 h en creux, aiguilles en acier bleui. Sur l'autre face, un cadran gris ardoise en acier guilloché avec indication des heures pour le second fuseau (réglage par le poussoir intégré au boîtier à 10 h), et petit compteur rond cerclé à lecture 24 h à 6 h. Aiguilles squelette glaive luminescentes. Bracelet Jaeger-LeCoultre en autruche bleu à boucle déployante d'origine.

Mouvement : Calibre mécanique remontage manuel Jaeger-LeCoultre / 854 base 822 (21 rubis) Swiss.

Dimension : 26 x 42 mm - **État :** Très bon état.

Écrin, carte et livret d'origine Jaeger-LeCoultre.

RETIRÉ

56 - CARTIER

Tank Française or & acier / Petit Modèle - Réf. 2300, vers 2010

Montre de dame rectangulaire galbée modèle Tank, boîtier en acier brossé à fond vissé (signé et numéroté). Cadran grainé argenté, chemin de fer à chiffres romains, aiguilles glaive en acier bleui. Couronne facettée en or jaune 18 carats (750 millièmes) ornée d'un cabochon de spinelle. Bracelet Cartier en or jaune 18 carats (750 millièmes) et acier à boucle déployante d'origine.

Mouvement : Calibre à remontage quartz signé Cartier / 057 Swiss.

Dimension : 20 x 25 mm. **État :** Très bon état.

Pochette de transport. **Poids brut :** 55,90 g.

ADJUGÉ 2 800 €

57 - CARTIER

Calibre de Cartier / Diver 300 M - Black - Réf. Crww7100056, vers 2015

Montre de plongeur grande ouverture en acier brossé à large lunette noire unidirectionnelle graduée sur 60, couronne avec protection à débordement et fond 8 vis (signé et numéroté). Cadran noir à chemin de fer, chiffres romains et aiguilles glaive luminescentes. Date par guichet défilant à 3 h et compteur petite seconde à 6 h. Remontoir cannelé serti d'un cabochon de spinelle synthétique. Bracelet Cartier en caoutchouc noir à boucle ardillon en acier d'origine.

Mouvement : Calibre manufacture à remontage automatique signé Cartier / 1904 - PS MC Swiss.

Diamètre : 43 mm. **État :** Très bon état.

Écrin et livret Cartier d'origine.

RETIRÉ

58 - CARTIER

Chronographe - Chronoscap 21 Réf. 2424, vers 2012

Chronographe de sport en acier poli grande ouverture, large lunette en acier brossé et gravée de chiffres romains, fond vissé. Cadran logotypé Cartier avec index et aiguilles squelette luminescents, date hublot à 4 h. Trois compteurs argentés (petite seconde à 6 h, minute et heure). Couronne de style cabochon, bracelet Cartier en acier et caoutchouc patiné à boucle déployante d'origine.

Mouvement : Calibre à remontage quartz signé Cartier / 471 Swiss.

Diamètre : 38,5 mm.

État : Bon état - Pochette de transport Cartier.

ADJUGÉ 1 250 €

59 - CHOPARD

Curvex dame / Your hour - Or gris - Réf. 11/7406, vers 2000

Montre de dame à forme rectangulaire curvex en or gris 18 carats (750 millièmes) avec fond 4 vis (signé, numéroté et poinçonné). Cadran argenté et guilloché à motif vague, chiffres arabes appliqués et aiguilles en or gris. Verre saphir bombé, couronne avec cabochon saphir. Livrée avec trois bracelets Chopard en crocodile blanc, rose, chocolat (Crocodylia spp. CITES annexe II B) à boucle ardillon en or gris 18 carats (750 millièmes) d'origine.

Mouvement : Calibre à remontage quartz signé Chopard / base Eta 976 001 Swiss.

Diamètre : 24 x 36 mm (avec anses).

État : Très bon état - Écrin plumier, certificat, livret Chopard d'origine.

Poids brut : 47 g.

RETIRÉ



55 - Dos

60 - CARTIER

Pascha C Sport / Grande date
Réf. 2475, vers 2004

Montre sportive unisexe des collections "Pasha" en acier brossé à large lunette lisse (léger coup) et fond 8 vis (signé et numéroté). Cadran opalin à chemin de fer, pastilles tritium et aiguilles squelette luminescentes. Double guichet de date à 6 h et grande trotteuse seconde centrale. Protection de la couronne cabochon spécifique au modèle. Bracelet Cartier en acier à boucle déployante invisible d'origine.

Mouvement : Calibre automatique signé Cartier / 052 Swiss.

Diamètre : 35 mm - **État :** Bon état.
Écrin Cartier d'époque.

RETIRÉ



61

62 - JAEGER-LECOULTRE

Reverso Gran Sport - Black /Automatique
Réf. 290.8.60, vers 2003

Montre sportive des collections "Reverso Gran Sport" devenue unisexe. Boîtier rectangulaire en acier brossé réversible à lunette cannelée, berceau et double fond vissé (signé et numéroté). Cadran noir à centre guilloché indiquant heures, minutes, secondes au centre par une flèche rouge et date guichet à 6 h. Chiffres arabes et aiguilles glaive squelette luminescentes. Bracelet Jaeger-LeCoultre intégré en acier brossé à double boucle déployante d'origine (long).

Mouvement : Calibre automatique signé Jaeger-LeCoultre / 960 Swiss

Dimension : 43 x 27 mm - **État :** Très bon état.
Écrin JaegerLeCoultre et livret.

RETIRÉ



Note de l'expert :

Rare version en or jaune 18K de la Jaeger-LeCoultre Mémovox avec un fond vissé muni d'une bague crantée. À noter, ce type de fond vissé est proche des prototypes sans triple fond ajouré de la version plongeuse de la mémovox dite "Polaris".



61 - Dos

63 - CARTIER

Santos Dumont 100 - Modèle Medium
Réf. 2878, Vers 2009

Montre de forme carrée et cintrée grande ouverture et anses stylisées. Boîtier en acier brossé à fond 8 vis, modèle ainsi baptisé en hommage au célèbre aviateur et ami de Louis Cartier. Cadran argenté de style Art Déco à chiffres romains surdimensionnés et chemin de fer. Aiguilles glaives squelettes luminescentes et remontoir cabochon à pans orné d'un saphir facetté. Bracelet Cartier en crocodile (Crocodylia spp. CITES annexe II B) à boucle déployante d'origine (neuf).

Mouvement : Calibre mécanique remontage automatique signé Cartier / 076 Swiss.

Dimension : 33 x 44 mm (avec anses et hors protection de couronne).

État : Très bon état.
Écrin, certificat de révision 2021 et livret Cartier.

ADJUGÉ 3 300 €



60



62



63

64 - ZENITH

Ultra Thin - Elite / Platine Limited Edition
250 Exemplaires - Réf. 39.0010.661, vers 1995

Élégant et rare classique produit en série limitée à 250 exemplaires. Boîtier en platine (950 millièmes) à lunette godronnée et fond clippé hublot saphir (mouvement apparent, signé et numéroté). Cadran émaillé blanc avec numéro individuel de la pièce à 6 h, chiffres romain appliqués et aiguilles lance en or gris. Bracelet de commande Zenith en cuir à boucle ardillon en or gris (750 millièmes) d'époque et un a-truche havane de commande.

Mouvement : Calibre automatique signé Zenith / Elite 661 Swiss.

Diamètre : 35 mm **État :** Très bon état.
Écrin, certificat, livret d'époque

et facture de révision Zenith de 2018

Poids brut : 50,90 g.

RETIRÉ



64 - Dos



64



65

65 - PATEK PHILIPPE

Ellipse or jaune - Romaine - Réf. 3546,
vers 1985/90

Montre de forme dite "Ellipse" en or jaune 18 carats (750 millièmes), boîtier ovale à fond monobloc (signé PP, poinçonné et numéroté). Cadran doré à chiffres romains et aiguilles lance en acier noir. Bracelet reptile d'époque rapporté à boucle plaqué or.

Mouvement : Calibre mécanique à remontage manuel signé Patek Philippe / 23-300 PM Swiss.

Dimension : 34 x 27 mm (avec anses).

État : Très bon état.

Pochette de transport en tissu Patek Philippe.
Poids brut : 34,40 g.

ADJUGÉ 3 700 €

61 - JAEGER-LECOULTRE

Mémovox Mécanique date / GT - Or jaune Réf. E11005, vers 1968

Rare référence technique de la montre réveil dit "Mémovox" des ateliers de la facture Jaeger-LeCoultre. Boîtier de forme ronde à anses corne surdimensionnées en or jaune 18 carats (750 millièmes) avec lunette godronnée et fond vissé spécial à bague compresseur (signé LeCoultre&Co, poinçonné et numéroté). Cadran argenté brossé avec guichet de date à 3 h, larges index appliqués et aiguilles spatule or. Disque central chemin de fer avec flèche appliquée pour le réglage du réveil (couronne à 2 h pour le remontage de la fonction). Petites couronnes d'époques non siglées. Bracelet de commande en a-truche à boucle plaqué or.

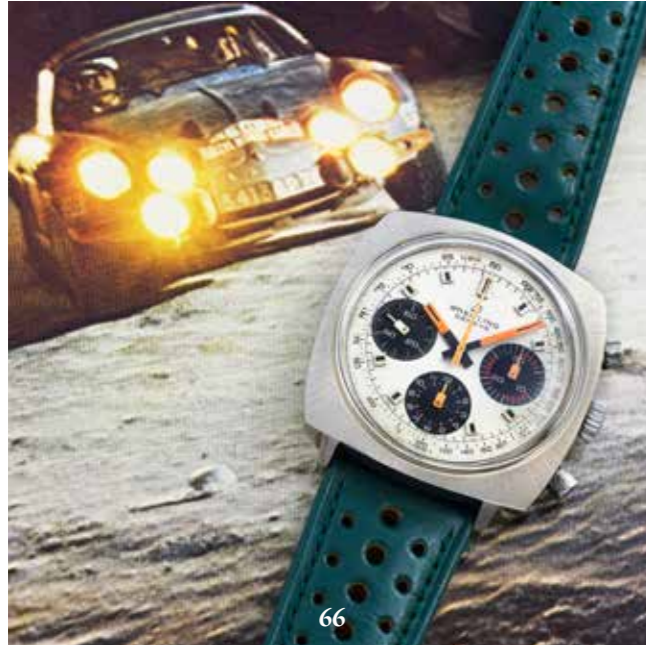
Mouvement : Calibre mécanique remontage manuel signé Jaeger-LeCoultre / K 911 Swiss.

Diamètre : 35 x 44 mm (avec anses).

État : Bon état (Prévoir légère révision)

Poids brut : 49,20 g.

ADJUGÉ 3 000 €



66 - BREITLING

Chronographe Pilote Top Time - Coussin White Réf. 814, vers 1970

Chronographe de pilote en acier avec boîtier à forme coussin, lunette grande ouverture brossée et fond vissé (signé et numéroté). Cadran argenté et patiné à trois compteurs noirs (petite seconde 9 h, heure à 6 h et minute à 3 h avec décompte en rouge). Index appliqués, aiguilles spatule et grande trotteuse orange pour le chronographe. Échelle intérieure tachymétrique en partie effacée sur le rehaut, couronne siglée. Bracelet pilote en cuir huilé d'époque et un cuir pilote noir à boucle ardillon Breitling.

Mouvement : Calibre mécanique remontage manuel signé Breitling / Venus 178 Swiss.

Dimension : 38 x 38 mm - **État :** Bon état

Trousse de transport Breitling, papier de vente d'époque 1981.

ADJUGÉ 2 650 €



67 - TAG HEUER

Chronographe Grand Carrera 16 - Black - Réf. CV2010/3, vers 2007

Chronographe de pilote à grande ouverture en acier, large lunette monobloc tachymétrique noire et fond vissé avec verre saphir (mouvement apparent et balancier décoré). Cadran noir à 3 compteurs cerclés argentés (seconde perpétuelle à 9 h, minutes à 12 h, heures à 6 h), date guichet blanc à 3 h. Index acier appliqués et aiguilles lance lumineuses. Bracelet rallye de commande en cuir à boucle déployante Tag Heuer et un cuir pilote havane rapporté.

Mouvement : Calibre automatique signé Tag Heuer / 16 base ETA 7750 Swiss.

Diamètre : 41.5 mm

État : Très bon état - Écrin Tag Heuer d'époque usagé, livret et carte d'époque, pochette de transport.

ADJUGÉ 2 420 €



68 - HEUER

Chronographe Daytona - Chronomatic / Bleu - Réf. 110.203 B, vers 1976

Chronographe de pilote de course des collections Heuer version Chrono-Matic. Cadran avec le marquage Daytona à 12 h en hommage au mythique circuit Américain. Boîtier en acier brossé de forme tonneau à lunette lisse, fond vissé et bracelet intégré à boucle déployante d'origine. Cadran bleu nuit fumé à deux compteurs cerclés (heures à 9 h et minutes à 3 h), date guichet à 6 h. Index tritium et aiguilles squelette patinés lumineux.

Mouvement : Calibre remontage automatique Chrono-Matic signé Heuer / Buren 12 Swiss.

Diamètre : 39 x 39 mm - **État :** Bon état

Écrin vintage Pininfarina d'époque.

RETIRÉ



69 - HEUER

Chronographe Monaco Chronomatic 15 / Grey - Réf. 1533 G, vers 1972

Rare version du chronographe de course automobile porté à l'époque par le pilote Suisse de F1 Jo Siffert. Sa version à cadran bleu Chronomatic deux compteurs sera portée par Steve McQueen dans le film *Le Mans* en 1971 (Sa société de production Solar en commanda une série pour les pilotes du film). Boîtier massif de forme carrée à angles vifs en acier brossé et fond emboîté (système à griffes spécifique au modèle, la référence de l'outil pour ouvrir le boîtier est le n°033, logo Heuer). Cadran argenté métallisé portant le marquage Monaco à 9 h en hommage au Grand Prix de F1 (légères traces). Un compteur bleu gris dessiné totalisateur des minutes à 3 h et petit compteur secondes à 10 h, date guichet à 6 h. Aiguilles spatules bicolores à substance lumineuse et grande trotteuse rouge. Index acier appliqués, points tritium et échelle graduée minutes et secondes. Livrée avec deux bracelets, un cuir pilote d'époque gris huilé et un cuir noir de commande.

Mouvement : Calibre remontage automatique Chrono-Matic signé Heuer / Buren 15 Swiss.

Dimension : 38 x 45 mm (avec anses).

État : Bon état - Écrin plumier Pininfarina pilote d'époque.

ADJUGÉ 9 700 €



70 - HEUER

Chronographe Monaco - 3 compteurs Blue - Réf. 73633 B 1000 Exemplaires, vers 1972

Légendaire chronographe de course automobile dans sa rare version mécanique à 3 compteurs produit à environ 1000 exemplaires. Il deviendra mythique dans sa version à deux compteurs automatiques avec le mouvement Chrono-Matic.

Boîtier massif de forme carrée à angles vifs en acier brossé et fond emboîté décoré du logo Heuer, système à griffes spécifiques au modèle (gravure de l'outil pour ouvrir le boîtier est le n°033, signé et numéroté). Cadran bleu métallisé portant le marquage Monaco en hommage au Grand Prix de F1. Trois compteurs blancs : secondes à 9 h, totalisateur des heures à 6 h et minutes à 3 h. Aiguilles spatule bi-color à substance lumineuse et grande trotteuse rouge. Index rouge, points de tritium et échelle secondes graduée. Livrée avec deux bracelets, un pilote vintage en cuir huilé et son bracelet acier Heuer d'époque.

Mouvement : Calibre mécanique remontage manuel signé Heuer Leonidas / Valjoux 7736 Swiss.

Dimension : 38 x 40 mm.

État : Très bon état - Écrin plumier Pininfarina pilote d'époque.

ADJUGÉ 8 600 €



71

71 - BREITLING

Chronographe pilote / Skyrazer Raven - Black Édition Spéciale
Réf. A27364, vers 2010

Chronographe de pilote 200 M Aero produit en série limitée. Boîtier grande ouverture avec une large lunette bidirectionnelle en caoutchouc à crémaillère graduée sur 60 (sensible). Boîtier en acier brossé avec poussoirs carrés et fond vissé (signé et numéroté). Cadran noir à chemin de fer avec une échelle tachymétrique sur le rehaut et deux compteurs cerclés : Chronographe au 1/4 de seconde, totalisateurs 60 minutes au centre, 60 minutes et 12 heures combinées et guichet de date à 6 h. Lecture avec la grande flèche rouge pour le compte-tour. Larges index appliqués luminescents et aiguilles squelette luminova, grande trotteuse rouge pour le chronographe. Verre saphir antireflet double face. Bracelet pilote Breitling en caoutchouc à boucle ardillon d'origine.

Mouvement : Calibre mécanique remontage automatique Breitling / 27 certified COSC Swiss.

Diamètre : 44 mm

État : Bon état - Écrin, livret et certificat Breitling d'origine.

RETIRÉ



72

72 - FAHRENHEIT

Pilote Driver - Limited Edition M M / Romaine White - Réf. 1522, vers 2008

Réédition d'une montre de pilote automobile des années 1940 dite « driver ». Boîtier en acier de forme rectangulaire à lunette striée, anses bec articulés et fond vissé (signé et numéroté 1522). Cadran blanc cassé à chemin de fer style art déco, date guichet et remontoir à 6 h, chiffres romains et aiguilles glaive en acier noir. Grande trotteuse rouge. Bracelet Fahrenheit en cuir d'autruche gold à boucle ardillon d'origine.

Mouvement : Calibre mécanique à remontage automatique / base ETA Swiss.

Dimension : 47 x 29 mm

État : Très bon état - Plumier d'époque et document.

RETIRÉ



73

73 - OMEGA

Dynamic Genève - Automatique / Silver & Blue - Double Date
Réf. 166.079, vers 1969

La montre "best seller" des années 70 de la manufacture Omega créée en 1967, dans une version à cadran bleu avec double guichet de date à 3 h. Boîtier en acier de forme tonneau ovale à fond monobloc (outil - Tool 107). Cadran deux tons, grande trotteuse seconde bleu, index bâton soleil et aiguilles luminescents. Bracelet spécifique Omega en cuir bleu à boucle ardillon d'époque (neuf).

Mouvement : Calibre mécanique remontage automatique signé Omega / 752 Swiss.

Dimension : 41 x 36,5 mm

État : Très bon état -Trousse de transport Omega.

ADJUGÉ 1 600 €

74 - CHOPARD

Chronographe Mille Miglia Automatic Limited Édition 1000 ex.
Réf. 16-8331, vers 1999

Chronographe de pilote hommage à la mythique course automobile italienne 1000 Miglia (Mille Milles), produit en série limitée à 1.000 exemplaires. Boîtier en acier à grande ouverture, lunette godronnée et fond hublot vissé en verre saphir (balancier décoré et marquage collector). Cadran argenté bouchonné style automobilia à 3 compteurs cerclés de noir (secondes à 3 h avec logo, totalisateur des minutes à 9 h, des heures à 6 h). Aiguilles squelette et chiffres arabes luminescents. Échelle tachymétrique sur le rehaut et date guichet entre 4 et 5 h. Bracelet Chopard en caoutchouc à dessin pneumatique Dunlop avec boucle ardillon d'origine et un cuir en autruche bleu de commande.

Mouvement : Automatique signé Chopard / base Eta 2894-2 Swiss

Diamètre : 39 mm - **État** : Très bon état.

Écrin vintage Pininfarina du pilote et pochette de transport).

ADJUGÉ 3 650 €



76



74

76 - CHOPARD

Chronographe Mille Miglia - Gmt - Réf. 16/ 8992, vers 2010

Imposant chronographe de pilote GMT réalisé en hommage à la célèbre course italienne d'automobile Mille Miglia. Boîtier en acier à large lunette monobloc graduée avec partitions sur 24 h et fond vissé (verre saphir à balancier apparent, signé et numéroté). Cadran noir avec échelle tachymétrique sur le rehaut, date guichet hublot à 3 h et trois compteurs cerclés argent : secondes perpétuelles à 9 h, minutes à 12 h et heures à 6 h. Troisième aiguille flèche pour la lecture du second fuseau horaire / GMT, aiguilles squelette et index luminescents. Bracelet Rallye pilote de commande à boucle ardillon acier.

Mouvement : Automatique signé Chopard / base Eta 7754 Eta Swiss.

Diamètre : 42 mm - **État** : Très bon état - Écrin rapporté.

ADJUGÉ 2 200 €



75

75 - BREITLING

Chronographe Chrono-Matic - Or jaune Edition Spéciale / 250 Pièces - Réf. H22360, vers 2007

Rare réédition du chronographe de pilote automobile dit Chrono-Matic produite à 250 pièces. Boîtier en or jaune 18 carats (750 millièmes) de forme octogonale à large lunette bidirectionnelle crantée et dos vissé (signé, numéroté et poinçonné). Cadran noir métallisé avec échelle tachymétrique, chiffres arabes et index luminescents, aiguilles squelette luminova. Deux compteurs cerclés (petite seconde à 3 h et minutes à 9 h). Règle à calcul argentée sur le rehaut et verre saphir antireflets. Guichet de date à 6 h et couronne à gauche pour un confort maximum (comme sur le modèle original). Bracelet en crocodile Breitling (Crocodylia spp. CITES annexe II B) à boucle ardillon en or jaune 18 carats (750 millièmes) d'origine.

Mouvement : Calibre automatique signé Breitling / 41C Base Eta 2892- A2 (certifié COSC) Swiss. - **Poids brut** : 159,10 g.

Diamètre : 45 mm - **État** : Très bon état.

Écrin, certificat de chronométrie et livret Breitling d'origine

ADJUGÉ 7 300 €



77

78

77 - ZENITH
Chronographe Chronomaster - Triple Quantième / Or rose
 Réf. 17 0240 410, vers 2004

Superbe et mythique chronographe dit ChronoMaster à complications "calendrier - phase de lune". Boîtier en or rose 18 carats (750 millièmes) à lunette godronnée et fond vissé en verre saphir (mouvement apparent, signé, poinçonné et numéroté). Cadran argenté et guilloché avec échelle tachymétrique à trois compteurs : heures et phase de lune à 6 h, petite seconde à 9 h, minutes à 3 h, date entre 4 et 5 h, jour et semaine par guichet en haut du cadran. Index et chiffres romains appliqués, aiguilles dauphine en or jaune. Bracelet de cuir en crocodile (Crocodylia spp. CITES annexe II B) de commande à boucle ardillon en or rose 18 carats (750 millièmes) d'origine.

Mouvement : Calibre automatique

El Primero signé Zenith / 410 certifié COSC Swiss.

Diamètre : 40 mm - **État :** Très bon état. Écrin et livret Zenith

Poids brut : 89,70 g.

RETIRÉ

78 - ZENITH
Classique Élite or rose - Petite Trotteuse / Black
 Réf. 17.0125.680, vers 2010

Élégante montre classique à grande ouverture en or rose 18 carats (750 millièmes) avec fond vissé hublot en verre saphir (mouvement apparent, signé, poinçonné et numéroté). Cadran noir à chemin minute, chiffres arabes et index appliqués, aiguilles lance en or jaune. Fonctions : heures, minutes, guichet de la date à 3 h, compteur des secondes à 9 h. Bracelet Zenith en crocodile (Crocodylia spp. CITES annexe II B) à boucle ardillon rapportée de couleur or.

Mouvement : Calibre mécanique remontage automatique signé Zenith / Elite 680 Swiss.

Diamètre : 37 mm - **État :** Très bon état. Écrin bois Zenith d'époque

Poids brut : 53,70 g.

RETIRÉ



79

79 - BLANCPAIN
Villeret Ultra Slim / Reserve de Marche - Or jaune
 Réf. 1106-1418, vers 2002

Élégante montre classique extra-plate grande ouverture en or jaune 18 carats (750 millièmes), lunette godronnée escalier et fond clippé (signé, poinçonné et numéroté). Cadran opalin avec échelle des minutes, chiffres arabes stylisés et index flèche appliqués, points tritium et aiguilles squelette luminescentes. Fonctions : heures, minutes, guichet de date à 3 h, petit compteur de réserve de marche 100 heures à 4 h et petite seconde à 6 h en creux. Verre saphir. Bracelet Blancpain en autruche à boucle ardillon en or jaune 18 carats (750 millièmes) d'origine.

Mouvement : Calibre mécanique à remontage manuel signé Blancpain / 1106 Swiss.

Diamètre : 36 mm

État : Très bon état - Écrin Blancpain d'origine.

Poids brut : 55 g.

ADJUGÉ 3 750 €



80

80 - BREGUET
Chronographe Type 21 / Acier - Retour en vol
 Réf. 3810st/92/9zu, vers 2018

Chronographe de pilote à fonction Flyback (retour en vol) inspiré des modèles des années 1960 - 1970. Boîtier en acier brossé à grande ouverture, lunette cannelée unidirectionnelle graduée sur 60 m (triangle lumineux), couronne et fond vissé (signé, numéroté). Cadran ardoise avec rehaut gradué sur 60, index pointes appliqués et chiffres arabes luminescents, trois compteurs cerclés en creux : minutes avec la 2^e grande aiguille, petite seconde perpétuelle à 9 h, 2^e fuseau horaire à 3 h avec son aiguille feuille de sauge, heure et guichet de date à 6 h, grande trotteuse du chronographe. Aiguilles squelette à substance luminescente. Bracelet Breguet en crocodile (Crocodylia spp. CITES annexe II B) à boucle déployante d'origine.

Mouvement : Calibre automatique

Breguet / Flyback - 584 Q / 2 (RM / 48 heures) Swiss.

Diamètre : 42 mm

État : Très bon état - Écrin Breguet en bois.

RETIRÉ

37

81 - BREITLING

Chronographe Chronomat - Longitude / Chocolate - Réf. A20048, vers 1995

Rare version du chronographe de pilote GMT des années 1990. Boîtier en acier à poussoirs obus, large lunette unidirectionnelle graduée sur 12 h à cavaliers acier appliqués, fond vissé décoré d'un logo à mappemonde (signé et numéroté). Cadran bronze chocolat à trois compteurs cerclés ardoise (secondes à 9 h, minutes à 12 h et heures à 6 h), date guichet à 3 h et échelle intérieure sur le rehaut graduée avec les 4 pôles (lecture avec la 3^e aiguilles pastille et fonction GMT / 2^e fuseau horaire). Chiffres arabes tritium et aiguilles squelette luminescents. Bracelet cuir pilote military à boucle ardillon Breitling d'époque.

Mouvement : Calibre automatique signé Breitling / 20 base 7750 Valjoux Swiss.
Diamètre : 40 mm - **État :** Bon état.
(Prévoir entretien.) Écrin rapporté.

ADJUGÉ 1 300 €

82 - LONGINES

Chronographe Angle Horaire / Lindbergh - Réf. L26024112, vers 2001

Chronographe de pilote inspiré du modèle de la montre créée pour le pilote Charles A. Lindbergh par Longines en 1927. Boîtier grande ouverture en acier brossé à fond clippé avec verre saphir et balancier bouchonné (logo sérigraphié, signé et numéroté). Cadran en email blanc à chemin de fer avec trois compteurs argentés cerclés : petite seconde à 9 h, minutes à 12 h, heures à 6 h, chiffres romains et graduation longitude en bleu. Aiguilles style Breguet en acier bleui et double guichet de date à 3 h (jour et date en anglais). Lunette en acier bidirectionnelle crantée et graduée pour le calcul de la longitude. Remontoir boule surdimensionné pour une prise maximale avec les gants de pilote. Bracelet Longines en cuir noir à boucle ardillon d'origine et un cuir sport havane de commande.

Mouvement : Calibre mécanique automatique Longines / L674.8 base Valjoux 7750. Swiss.
Diamètre : 42 mm - **État :** Très bon état.
Écrin, certificat d'origine et livret Longines.

RETIRÉ

83 - BREITLING

Chronographe Pilote Class J / Black - Réf. A53067, vers 1998

Chronographe de pilote Aero 10 ATM en acier à large lunette unidirectionnelle en époxy noir graduée sur 60 et fond vissé (logotypé, signé et numéroté). Poussoirs ronds et couronne vissée avec ergots de protection. Cadran noir mat avec lunette graduée 100° sur le rehaut, index appliqués et aiguilles squelettes luminescents. Trois compteurs cerclés argentés (petite seconde, compte tour 1/10 seconde et heure), guichet de date entre 4 h et 5 h. Bracelet Breitling en cuir usagé à boucle ardillon d'origine.

Mouvement : Calibre remontage quartz Breitlingbase Eta 251 262 Swiss.
Diamètre : 41 mm (hors protection).
État : Bon état.

ADJUGÉ 1 300 €

84 - CHAUMET

Style Khesis / Homme - Or jaune or & acier Réf. W01730/071, vers 1999

Montre unisexe rectangulaire en forme de H. Boîtier en acier à anses découpées, lunette lisse et fond 4 vis (signé, numéroté). Cadran argenté de style Art Déco à chiffres romains, date à 6 h et remontoir cabochon. Bracelet Chaumet à maille grain de riz en acier et or jaune 18 carats (750 millièmes) à boucle déployante d'origine.

Mouvement : Calibre remontage quartz Chaumet / base Eta Swiss
Dimension : 23 x 37 mm - **État :** Bon état.
Écrin rapporté et facture d'époque
Poids brut : 96,5 g.

ADJUGÉ 1 000 €

85 - JAEGER-LECOULTRE

Master Compressor / Date Réf. 148.8.60), Vers 2007

Montre sport unisexe 20 ATM en acier à système compressor deux clefs. Lunette lisse et fond 4 vis certifié 1 000 heures avec blason en or rose appliqué (signé et numéroté). Cadran noir mat à guichet défilant pour la date à 3 h (lecture pointe rouge). Lunette tournante intérieure sur le rehaut graduée sur 60 (actionnée par la couronne à 2 h). Aiguilles spatule squelette, chiffres et larges index appliqués luminescents, grande trotteuse seconde flèche rouge. Verre saphir. Bracelet sport d'origine en cuir rouge Jaeger-LeCoultre à boucle déployante.

Mouvement : Calibre automatique signé Jaeger-LeCoultre / 960 M Swiss.
Diamètre : 37 mm - **État :** Très bon état.

ADJUGÉ 3 100 €

86 - JAEGER-LECOULTRE

Réserve de marche / GT - Or jaune n°117977, vers 1950

Montre classique en or jaune 18 carats (750 millièmes) à anses corne, lunette escalier et fond vissé (boîtier français, poinçonné et numéroté, réf case 360). Cadran argenté à index flèche appliqués et guichet à 12 h pour la réserve de marche (40 h, guichet rouge). Remontoir d'époque non siglé. Bracelet de commande en crocodile (Crocodylia spp. CITES annexe II B) usagé.

Mouvement : Calibre remontage automatique à butée signé LeCoultre / 481 Swiss.
Diamètre : 35 mm - **État :** Bon état (Pochette transport). - **Poids brut :** 50,60 g.

ADJUGÉ 1 400 €

87 - LONGINES

Poche Prestige / 4 Grand Prix - Or Jaune N°2305782, vers 1938

Montre de poche en or jaune 18 carats (750 millièmes) à double fond clippé gravé d'initiales

(signé Longines, poinçonné et numéroté). Cadran blanc émaillé à chemin minute, chiffres arabes stylisés et aiguilles lance en or. Réglage des fonctions sur la bélière. Cache poussière décoré de médailles des grands prix de Paris, Milan, Bruxelles.

Mouvement : Calibre mécanique remontage manuel échappement à ancre / Numéroté comme sur le boîtier.
Diamètre : 49 mm. - **État :** Bon état (Fonctionne). **Poids brut :** 76,90 g.

ADJUGÉ 800 €

88 - SAVONNETTE

Montre de poche - Or jaune N°367652, vers 1940

Montre savonnette de poche en or jaune 18 carats (750 millièmes) à double fond clippé (poinçonné, numéroté sur les 3 volets et décoré d'initiales). Cadran émaillé blanc (avec fêles) à chemin de fer, chiffres romain, lecture 24 h en rouge et aiguilles lance en or rose. Petit compteur seconde à 6 h. Réglage des fonctions sur la bélière. La pièce sera accompagnée d'une chaîne ouvragée en or jaune 18 carats (750 millièmes) d'époque.

Mouvement : Mécanique remontage manuel.
Diamètre : 50 mm. **État :** Bon état (Fonctionne).
Poids brut : 106,70 g.

ADJUGÉ 1 700 €

89 - MONTRE DE POCHE

Extra-plate / Or jaune - Cadran argent N°52309, vers 1820

Montre de poche extra-plate en or jaune 18 carats (750 millièmes) avec charnières apparentes et fond clippé. Boîtier et lunette finement guillochés. Cadran en argent brossé soleil à chiffres romains et aiguilles pomme style Breguet. Cache-poussière avec deux ouvertures pour le réglage des fonctions signé échappement à cylindre garni. Livrée avec une clef.

Mouvement : Échappement à cylindre.
Diamètre : 49 mm. **État :** Bon état (Fonctionne)
Poids brut : 63 g.

ADJUGÉ 480 €



81



82



83



84



85



86



87 - Dos



88



88



89



91

91 - RADO
Diastar R5.5 XI / Jubile White
Réf. 157.0900.3, vers 2008

Montre design de forme carrée télévision 70 avec bracelet intégré en céramique blanche à boucle déployante en titane et fond vissé (signé et numéroté). Cadran de couleur or brossé à index appliqués en diamant et aiguilles spatule dorées.

Mouvement : Calibre remontage quartz signé Rado / 157 base Eta Swiss.

Dimension : 37 x 46 mm (avec anses)

État : Très bon état.

ADJUGÉ 420 €



92

92 - RADO
True Thinline / Homme Black -
Réf. 140.0741.3, vers 2014

Montre design unisexe de forme ronde à grande ouverture avec bracelet intégré en céramique noire à boucle déployante en titane et fond clippé (signé et numéroté). Cadran de couleur noire à index cuivré soleil appliqués et aiguilles spatule squelettes.

Mouvement : Calibre remontage quartz signé Rado / 140 base Eta Swiss.

Diamètre : 39 mm - **État :** Très bon
Écrin, livret et certificat Rado.

ADJUGÉ 310 €



93

93 - RADO
Centrix / Homme / Black - Réf. 115.0527.3,
vers 2014

Montre design unisexe en acier de forme ronde à grande ouverture avec bracelet en plaquage PVD doré à boucle déployante en Titane et fond clippé (signé et numéroté). Cadran de couleur noir à index diamants appliqués et aiguilles spatule dorées.

Mouvement : Calibre remontage quartz signé Rado / 115 base Eta Swiss.

Diamètre : 38 mm - **État :** Très bon état.
Certificat et livret Rado.

ADJUGÉ 350 €



95

95 - RADO
Centrix / Lady dorée - Black
Réf. 111.0528.3, vers 2013

Montre de dame design à boîtier rond et bracelet en acier PVD doré avec boucle déployante en titane et fond clippé (signé et numéroté). Cadran de couleur noire à index diamants appliqués, guichet de date et aiguilles spatule dorée.

Mouvement : Calibre remontage quartz signé Rado / 111 base Eta Swiss.

Diamètre : 38 mm

État : Très bon état
Écrin, livret et certificat Rado.

ADJUGÉ 200 €



96

96 - RADO
Diastar rectangle homme / Jubile black
Réf. 160.0282.3, vers 2007

Montre design unisexe de forme rectangulaire avec bracelet intégré en céramique noire et plaquage doré à boucle déployante en Titane et fond vissé (signé et numéroté). Cadran de couleur noir à index appliqués en diamant et aiguilles lance dorées. Verre saphir spécifique.

Mouvement : Calibre remontage quartz signé Rado / 160 base Eta Swiss.

Dimension : 27 x 38 mm (avec anses)

État : Très bon état
Écrin et certificat Rado.

ADJUGÉ 220 €



97

97 - RADO
Diastar rectangle Lady / Jubile black
Réf. 153.0383.3, vers 2008

Montre de dame design en acier de forme rectangulaire avec bracelet intégré en céramique noire et plaquage doré PVD, boucle déployante en titane et fond vissé acier (signé et numéroté). Cadran de couleur noire à index appliqués et aiguilles lance dorées. Verre saphir spécifique.

Mouvement : Calibre remontage quartz signé Rado / 153 base Eta Swiss.

Dimension : 18 x 28 mm (avec anses)

État : Très bon état
Écrin, livret et certificat Rado.

ADJUGÉ 200 €



94

94 - RADO
Centrix / Lady Acier - Black
Réf. 111.0935.3, vers 2014

Montre de dame design en acier de forme ronde avec bracelet à maillons céramique avec boucle déployante en titane et fond clippé (signé et numéroté). Cadran de couleur noire à index diamants appliqués, guichet de date et aiguilles spatule chromée.

Mouvement : Calibre remontage quartz signé Rado / 111 base Eta Swiss.

Diamètre : 38 mm

État : Très bon état.

ADJUGÉ 210 €



98

98 - RADO
Lot 2 Diastar Homme & lady / Black
Réf. 152.0335.3 / 318.0726.3, vers 2008

Élégant lot constitué d'une montre d'homme et d'une montre de femme design à forme carrée en céramique noir, bracelet intégré bombé également en céramique noire à boucle déployante en titane, fond vissé (signé et numéroté). Cadran de couleur noire à index acier avec date pour l'homme et index appliqués en diamant pour la femme, aiguilles spatule en acier chromé. Grande trotteuse seconde. Verre saphir spécifique.

Mouvement : Calibre remontage quartz signé Rado / 152 et 318 base Eta Swiss.

Dimension : 31 x 28 mm (homme)

Dimension : 20 x 22 mm (lady)

État : Très bon état. Écrin Rado.

ADJUGÉ 650 €

Prochaine vente
de Montres de Collection
28 novembre 2021

Clôture du catalogue :
lundi 18 octobre 2021

Profitez des journées d'expertises
lors des expositions publiques
de cette vente aux enchères.

Retrouvez nos experts
vendredi 15 octobre
samedi 16 octobre
de 11 h 00 à 18 h 00
(avec ou sans rendez-vous)

TABLEAU DES ÉTATS DES MONTRES

Très bon état * :

- Montre présentant un très bel état esthétique, très peu portée ou ayant reçu une révision / restauration récente.
- Très bon état mécanique, qui n'empêche pas qu'elle puisse nécessiter un entretien avant toute utilisation.

Bon état * :

- Montre avec un bel état esthétique, peu portée.
- Bon état mécanique, qui nécessite un éventuel entretien avant toute utilisation.

Assez bon état * :

- Montre présentant des traces d'utilisation ou d'usures liées à sa date de fabrication et nécessitant un passage à l'atelier.

*Sauf exceptions mentionnées au catalogue, les montres fonctionnent.

Les montres ayant été ouvertes par nos experts afin d'authentifier les mouvements et obtenir les numéros de série, ces dernières ne sont plus étanches. Les cadrans, repeints ou restaurés, en totalité ou partiellement, ne sont pas signalés dans le présent catalogue (sauf exception) puisqu'ils constituent une mesure conservatoire et non un vice de la montre. Les montres à quartz ont été contrôlées et elles sont vendues en l'état. (Les piles ont été changées dans la plupart des montres de cette vente). L'authenticité et l'état des bracelets, ainsi que les boucles ardillons ou déployantes, ne sont pas garantis. Il est conseillé aux futurs acquéreurs de consulter un horloger avant toute utilisation.



VWS
VINTAGE WATCH STORY

**Expertise sur rendez-vous
avec nos experts et nos commissaires priseurs,
à domicile ou à l'étude
pour estimation de vos objets, montres et bijoux.**

05 56 11 11 96 - etude@hdv-quinconces.com
06 60 74 02 45 - contact@vws.fr

RAPPELS ET AVIS

Concernant les bijoux

Les bijoux présentés dans ce catalogue sont par essence des objets anciens et ayant un « vécu ».

Depuis leurs créations et de par leurs utilisations, des modifications ont pu avoir lieu pour garantir leurs fonctions ou leurs états.

Les pierres, précieuses et semi-précieuses, ainsi que les perles, fines ou de cultures, ont pu subir des traitements pour améliorer leur esthétique, leur solidité ou pour tout autre aspect commercial ou technique.

Certaines pratiques comme des traitements thermiques, d'huilage, de blanchiment entre autres sont acceptées unanimement par le marché international de la bijouterie et de la joaillerie. Sauf indication contraire, les pierres ont donc reçu des traitements, notamment de chauffe. Au regard de l'évolution constante de ces pratiques, les pierres vendues sans certificat sont vendues sans garanties quant aux traitements éventuellement subis par les pierres.

Lorsqu'un avis d'un laboratoire est reproduit dans le catalogue, quant à l'origine ou aux qualités des pierres et perles, cet avis ne reflète que l'opinion de ce laboratoire et ne peut engager la responsabilité de la maison de ventes et/ou de l'expert de la vente. Aucune réclamation ne pourra être recevable auprès de ces derniers si un autre avis différent de laboratoire était émis postérieurement.

Les bijoux sont ainsi présentés en l'état, avec d'éventuelles traces d'usage, plus ou moins prononcées et sans que ces dernières, sauf d'importance et modifiant son usage premier, soient mentionnées au catalogue.

Les appellations, selon les normes et réglementations techniques, sont conformes au décret n° 2002-65 du 14 janvier 2002 :

- Les pierres modifiées par d'autres procédés sont notifiées par le nom de la pierre, suivi de la mention « traitée » ou par l'indication du traitement subi (Art 2 - décret n° 2002-65 du 14 janvier 2002)

- Les pierres modifiées par « les pratiques lapidaires traditionnelles » sont désignées de la même manière que celles qui n'auraient pas été modifiées. (Art 3 - décret n° 2002-65 du 14 janvier 2002)

- Les pierres qui ne sont pas accompagnées de certificats de laboratoires français ou internationaux reconnus ont été estimées par l'expert en tenant compte des modifications éventuelles des paragraphes précédents.

L'expert se tient à la disposition des acheteurs pour tous renseignements complémentaires concernant le décret n° 2002-65 du 14 janvier 2002 ou des différentes sortes de traitements existants connus au jour de la rédaction du catalogue.

CORAIL (mentionné par un*)

Spécimen en corallium spp (CITES annexe IIB pré-convention), n'est pas soumis à la réglementation française (Régie 338/97 du 9/12/1996 en son article 2-W MC), ce corail n'étant pas prélevé sur les côtes françaises.

Lors d'une exportation, un CITES de ré-export sera nécessaire pour une sortie de l'Union Européenne et particulièrement pour les Etats Unis, l'adjudicataire prenant contact au préalable auprès des douanes des pays concernés, cette procédure restant à la charge exclusive du futur acquéreur.

BIJOUX ANCIENS/MODERNES & JOAILLERIE



99

99 - CARTIER

Colisée - Référence 2555

- Montre de dame en or jaune 18K 750 millièmes à mouvement quartz.
- Boîtier rond en or jaune 18K 750 millièmes, lunette lisse, attaches Vendôme serties de deux lignes de 5 diamants de taille moderne d'environ 0,01 carat chaque (soit 0,10 carat au total, couronne perlée serties d'un diamant (coté culasse) de taille moderne de 0,05 carat en serti clos.
 - Cadrans argent, chiffres romains peints en noir, aiguilles glaives en acier bleui.
 - Bracelet en or jaune 18K 750 millièmes à maille grain de riz sur 9 rangs, boucle déplante en or rose 18K 750 millièmes.

La montre est accompagnée de sa pochette Cartier de SAV en suédine rouge.

Boîtier, cadran, mouvement et boucle signés.

Mouvement : Quartz

Numéro de série : 8057911C

Diamètre : 23 mm

Longueur du bracelet : 18 cm

Poids brut : 52,43 g

ADJUGÉ 3 500 €



100

100 - CARTIER

Panthère Lady - Or jaune, vers 1995

Montre de dame modèle « Panthère » de forme carrée et galbée en or jaune 18 carats (750 millièmes) à fond vissé (poinçonné, numéroté et signé). Cadrans argentés à chiffres romains et chemin de fer. Aiguilles lance en acier bleui et remontoir octogonal à cabochon en onyx. Bracelet Cartier en crocodile (Crocodilien stp. CITES annexe II B) à boucle ardillon Cartier en plaqué or.

Mouvement : Calibre remontage quartz Cartier / 057 Swiss.

Dimension : 22 x 30 mm (hors débordement).

État : Bon état. Écrin cartier d'époque.

Poids brut : 24 g.

ADJUGÉ 2 400 €



101
Bague en or jaune 18K 750 millièmes ornée d'une plaque ovale émaillée bleue (accidents) à décor floral serti de diamants de taille rose en serti festonné, la monture ciselée.
Tour de doigt : 50,5
Poids brut : 3,17 g

ADJUGÉ 180 €

102
Bague en or jaune 18K 750 millièmes ornée de diamants de taille rose en sertis grain et griffe, la monture agrémentée d'arabesques ajourées et torsadées.
 Trace de poinçon de maître français.
Tour de doigt : 63
Poids brut : 8,57 g

ADJUGÉ 250 €



103
Bague en or jaune 18K 750 millièmes de forme navette ornée de pierres blanches en sertis clos et festonné.
Tour de doigt : 47
Poids brut : 1,67 g

ADJUGÉ 130 €

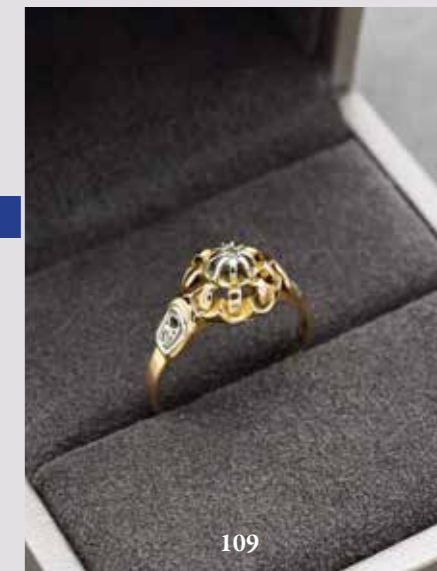


107
Bague Fleur en or jaune 18K 750 millièmes ornée d'un diamant de taille ancienne d'environ 0,10 carat en serti griffe dans un double chaton illusion dont l'un strié.
 Poinçon de maître français illisible.
Tour de doigt : 55
Poids brut : 3,61 g

ADJUGÉ 100 €

108
Bague en or jaune 18K 750 millièmes ornée d'un camée au profil de jeune femme en serti clos.
 Trace de poinçon de maître français.
Tour de doigt : 60
Poids brut : 4,03 g

ADJUGÉ 140 €



109
Bague en or jaune 18K 750 millièmes sertie d'un diamant de taille moderne en serti griffe dans une monture de volutes ajourées.
Tour de doigt : 58
Poids brut : 2,85 g

ADJUGÉ 80 €

104
Bague Jonc en or jaune 18K 750 millièmes ornée d'une citrine de taille ovale en serti clos épaulée de deux brillants en serti clos.
Tour de doigt : 47
Poids brut : 4,62 g

RETIRÉ



105
Bague en or gris 18K 750 millièmes ornée d'un diamant de taille moderne en serti griffe, ceint d'une ligne de neuf diamants de taille moderne en serti griffe, dans un panier ajouré et à décor de corde.
Tour de doigt : 57
Poids brut : 5,12 g

RETIRÉ

106
Bague en or jaune 18K 750 millièmes et platine 950 millièmes ornée d'une rosace perlée et diamantée, dans un entourage ajouré perlé et diamanté.
 Poinçon de maître français G 13 dans un rond C
Tour de doigt : 54
Poids brut : 2,29 g

ADJUGÉ 190 €



110
Bague Toi et Moi en or jaune 18K 750 millièmes simulant deux fleurs ciselées.
Tour de doigt : 57
Poids brut : 1,89 g

ADJUGÉ 60 €



111
Bague en or jaune 18K 750 millièmes ornée d'un diamant de taille ancienne d'environ 0,20 carat en serti griffe dans une monture ajourée à décor floral.
Tour de doigt : 56
Poids brut : 5,77 g

ADJUGÉ 180 €

112
Bague Toi et Moi en or jaune 18K 750 millièmes présentant deux fleurs couronnées affrontées serties de diamants de taille rose en serti grain.
 Poinçon de maître français partiellement lisible avec une feuille de chêne en son centre.
Tour de doigt : 52
Poids brut : 1,43 g

ADJUGÉ 130 €



113

Important et élégant collier de 3 rangs de perles de culture rondes de 9 mm de moyenne, le fermoir en argent 800 millièmes et or jaune 18K 750 millièmes figurant un motif floral ponctué de diamants de tailles rose et demi-rose en sertis grain et griffe, système de fermeture à cliquet avec huit de sécurité.

Détails des rangs : 1^{er} rang : 64 perles - 2^e rang : 66 perles

3^e rang : 70 perles

Nombre total des perles : 200 perles

Longueur : 46 cm

Poids brut : 119 g

RETIRÉ

114

Élégante bague en or jaune 18K 750 millièmes ornée d'une émeraude de taille émeraude d'environ 3,50 carats en serti huit griffes, épaulée de deux diamants de taille troïdia d'environ 0,40 carat chaque en serti griffe.

Poinçon de maître français illisible.

Dimensions de l'émeraude : 11,13 x 8,95 x 5,11 mm

Tour de doigt : 47

Poids brut : 6,00 g

RETIRÉ

115

Pendentif en or jaune 18K 750 millièmes centré d'une perle de culture bouton de 6,5 mm, dans un entourage de cercles agrémentés de feuilles serties de diamants de taille rose en serti grain. Système avec sécurité.

Diamètre : 18,92 mm

Poids brut : 4,20 g

ADJUGÉ 130 €

46

116

Ravissant coulant de foulard en or jaune 14K 585 millièmes orné de deux têtes de serpents affrontées entièrement pavées de diamants de taille rose en serti grain, le dessus des têtes présentant deux diamants de taille brillant d'environ 0,25 carat chaque en serti grain, les yeux simulés par des pierres vertes en serti grain, le reste du coulant triplement godronné.

Dimensions : 28 x 9,5 mm

Poids brut : 10,54 g

RETIRÉ



119 - Dos

117

Coulant de foulard en or jaune 18K 750 millièmes à motif de deux serpents entrelacés, agrémenté de pierres blanches et rouges, retenant en pampille une semence de perle.

Dimensions : 19 x 22 mm

Poids brut : 3,11 g

RETIRÉ

118

Bracelet d'époque Art Nouveau en or jaune 18K 750 millièmes présentant une succession de 9 motifs à décor de fleurs croisés d'une ligne de huit diamants de taille rose sur platine en serti mille grains, chaque motif étant relié entre eux par une fleur épanouie piqué en alternance de diamants ou de pierre rouge en serti clos mille grains. Fermoir à cliquet avec huit de sécurité.

Poinçon tête de cheval et poinçon de maître français illisible.

Longueur : 16 cm - **Largeur :** 9 mm

Poids brut : 14,82 g

ADJUGÉ 750 €



119

119

Grande montre de poche en argent N°1016, vers 1820

Montre de poche en argent (925 millièmes) à grande ouverture, charnière invisible et frise du boîtier décorée (numéroté et poinçonné). Cadran en émail à chemin minute avec chiffres arabes stylisés. Aiguilles lance stylisées en or.

Mouvement : Échappement à roue de rencontre et coq ciselé, en laiton doré.

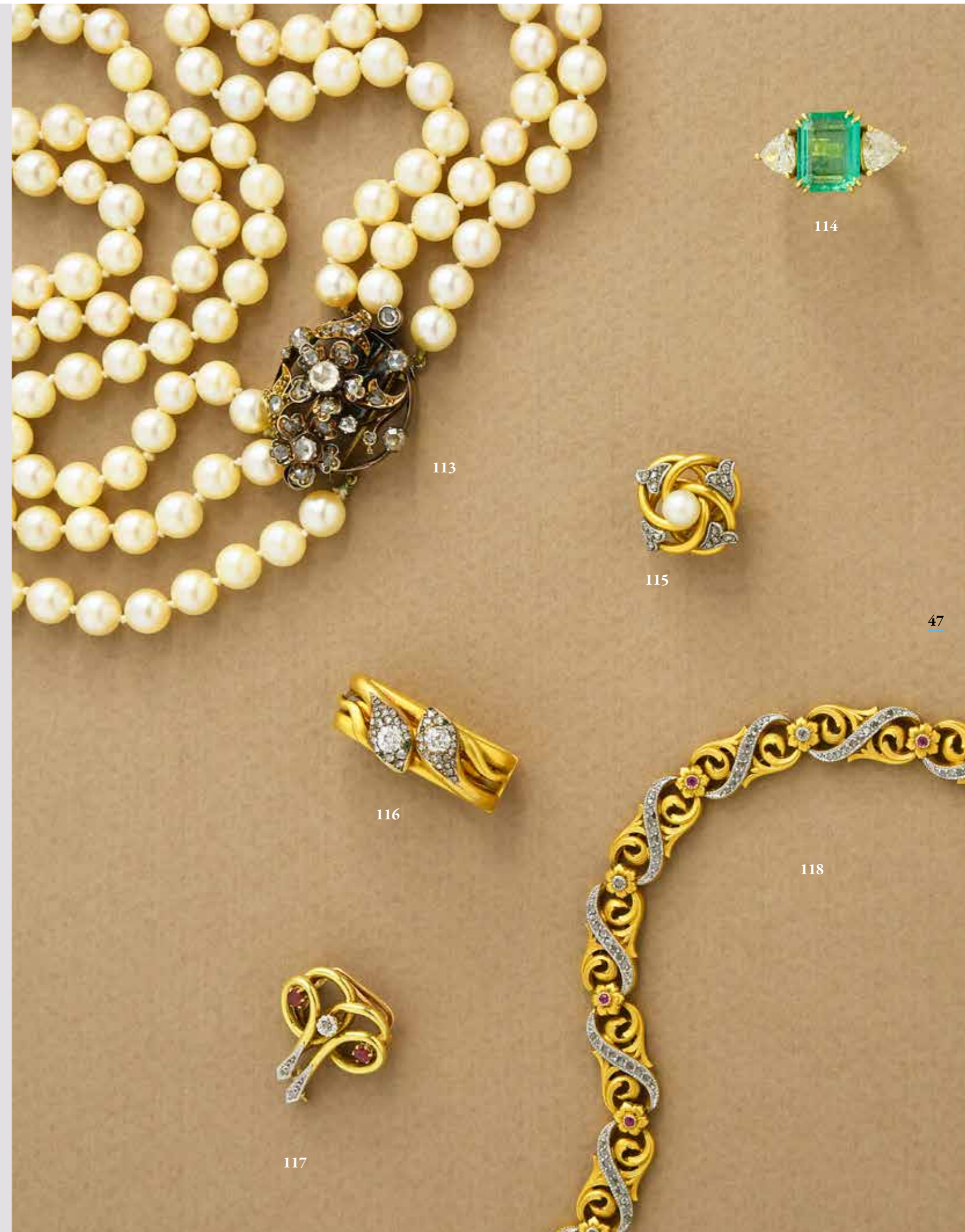
Diamètre : 52 mm

État mouvement : Dans l'état (À réviser).

État boîtier : Bon état.

Poids brut : 107,10 g.

RETIRÉ



114

113

115

116

118

117

47



120
Bague en or gris 18K 750 millièmes sertie de quatre diamants de taille princesse en serti rail pour environ 0,20 carat.
Tour de doigt : 51
Poids brut : 4,42 g

ADJUGÉ 150 €



121
Bague Jonc en or gris 18K 750 millièmes sertie d'un diamant de taille émeraude d'environ 0,95 carat en serti griffe.
Dimensions du diamant : 5,24 x 6,24 x 3,38 mm
Tour de doigt : 61
Poids brut : 9,06 g

ADJUGÉ 1 400 €



122
Cartier - Bague en or gris 18K 750 millièmes à motif de C entrelacés. Signé, numéroté 736467
Poinçon de maître français P - S Croix A - B
Tour de doigt : 48 / 49
(marqué 49 dans l'anneau)
Poids : 7,42 g

RETIRÉ



126
Broche en or rose 18K 750 millièmes et argent 800 millièmes figurant une branche fleurie sertie de diamants de taille rose en serti grain, le centre de la fleur orné d'un diamant de taille coussin ancienne d'environ 0,25 carat en serti griffe. Travail français du dernier quart du XIX^e siècle, poinçon français illisible.
Dimensions : 81 x 45 mm
Poids brut : 19,51 g

ADJUGÉ 1 250 €



127
Broche Nœud en or gris 18K 750 millièmes, les rubans sertis de 56 diamants de taille moderne en serti griffe pour environ 0,70 carat, le centre orné de 7 diamants de taille moderne en serti griffe pour environ 0,30 carat. Épingle avec sécurité. Poinçon de maître français illisible.
Dimensions : 42 x 34 mm
Poids brut : 12,66 g

RETIRÉ



128
Bracelet rigide en or rose 18K et argent 800 millièmes agrémenté en son centre d'une fleur sertie de diamants de taille demi-rose en serti griffe, épaulé de quatre motifs quadrilobé diamantés, le tout sur un panier ajouré. Fermoir à cliquet avec chaînette de sécurité.
Travail français fin XIX^e, poinçon de maître français (vertical) ? Épée L
Diamètre du motif central : 14 mm
Diamètre intérieur : 56 mm
Poids brut : 20,3 g

RETIRÉ

48
123
Alliance américaine en or gris 18K 750 millièmes ornée de 19 diamants de taille moderne d'environ 0,02 carat chaque soit environ 0,40 carat au total.
Tour de doigt : 52
Poids brut : 3 g

RETIRÉ



124
Bague Jarretière en or gris 18K 750 millièmes ornée en chute de diamants de taille ancienne en serti grain pour environ 0,50 carat.
Tour de doigt : 45
Poids brut : 2,09 g

ADJUGÉ 290 €



125
Alliance américaine en platine 950 millièmes ornée de 21 diamants (manque un) de taille moderne d'environ 0,02 carat chaque soit environ 0,40 carat au total.
Poinçon de maître français illisible.
Tour de doigt : 53
Poids brut : 4,52 g

ADJUGÉ 180 €



129
Bague en or gris 18K 750 millièmes de style Art Déco sertie de diamants de tailles rose et ancienne pour environ 0,20 carat, sur un panier ajouré.
Tour de doigt : 46
Poids brut : 2,07 g

ADJUGÉ 450 €



130
Paire de puces d'oreilles en or gris 18K 750 millièmes ornée de diamants de taille coussin ancienne en serti griffe sur chaton illusion pour environ 0,30 carat chaque.
Diamètre : 6,7 mm
Poids brut : 3,2 g

RETIRÉ



131
Bague en or gris 18K 750 millièmes ornée d'un diamant de taille moderne en serti griffe d'environ 0,30 carat sur un chaton illusion, dans un entourage de huit diamants de taille moderne en serti griffe pour environ 0,15 carat, le tout sur une monture intégralement en fil torsadé.
Tour de doigt : 48
Poids brut : 9,32 g

RETIRÉ



132



135



136



138



139



140



133

132
Bague croisée en or jaune 18K 750 millièmes ornée d'un rubis de taille ronde en serti griffe, épaulé de six brillants en serti grain. Poinçon de maître français illisible.
Tour de doigt : 52
Poids brut : 2,45 g

RETIRÉ

133
Demi-alliance en or jaune 18K 750 millièmes ornée d'une ligne de 13 diamants de taille rose en serti grain. Trace de poinçon de maître français.
Tour de doigt : 53
Poids brut : 2,13 g

ADJUGÉ 95 €

134
Bague croisée en or jaune 18K 750 millièmes ornée d'un rubis de taille ronde en serti griffe, épaulé de six brillants en serti grain. Poinçon de maître français illisible.
Tour de doigt : 52
Poids brut : 2,45 g

ADJUGÉ 120 €

135
Demi-alliance en or jaune 18K 750 millièmes ornée d'une ligne de 13 diamants de taille moderne en serti grain.
Tour de doigt : 56
Poids brut : 2,15 g

ADJUGÉ 100 €

136
Bague en or jaune 18K 750 millièmes ornée d'un saphir de taille ovale en serti griffe, ceint d'une double ligne étoilée de brillants en serti griffe. Poinçon de maître français C Sté U D
Tour de doigt : 56
Poids brut : 3,44 g

ADJUGÉ 150 €



137

137
Pendentif en or jaune 18K 750 millièmes ornée d'une topaze de taille ovale en serti griffe dans un entourage floral ajouré. La bélière triangulaire.
Dimensions : 19 x 16 mm
Poids brut : 2,41 g

ADJUGÉ 120 €

138
Bague en or jaune 18K 750 millièmes ornée d'un saphir de taille ovale en serti griffe, ceint d'une double ligne de brillants et de saphirs calibrés en serti rail.
Tour de doigt : 50
Poids brut : 4,76 g

ADJUGÉ 160 €

143
Mauboussin - Pendentif en or 18K 750 millièmes de forme de disque signé et gravé, collier à maille forçat avec mousqueton réglable.
Longueur de la chaîne : 50 cm
Poids : 1,70 g

ADJUGÉ 100 €



143

139
Alliance américaine en or blanc 18K 750 millièmes sertie de 20 diamants de taille moderne en serti griffe.
Tour de doigt : 52
Poids brut : 3,3 g

ADJUGÉ 430 €

140
Bague en or gris 18K 750 millièmes ornée d'un rubis de taille ovale en serti griffe dans un entourage de dix diamants de taille moderne en serti griffe pour environ 0,50 carat au total. Poinçon de maître français (vertical) C Infini T
Tour de doigt : 53
Poids brut : 4,51 g

ADJUGÉ 970 €



141

141
Demi-alliance en or jaune 18K 750 millièmes ornée de 7 diamants de taille moderne en serti rail d'environ 0,15 carat chaque soit environ 1 carat.
Tour de doigt : 51 avec anneau de rétrécissement
Poids brut : 4,3 g

ADJUGÉ 470 €

142
Bague en or jaune 18K 750 millièmes ornée d'un saphir de taille navette en serti griffe, ceint d'une ligne de brillants en serti festonné.
Tour de doigt : 53
Poids brut : 2,59 g

ADJUGÉ 150 €



142



143
Pendentif en or jaune 18K 750 millièmes présentant deux cabochons de malachite gravés à motif de sage chinois.
 Travail étranger.
Dimensions : 21 x 15 x 16 mm
Poids brut : 11,53 g

RETIRÉ

144
Pendentif porte-photo en or jaune 18K 750 millièmes d'époque Napoléon III de forme rectangulaire partiellement ciselé d'arabesques et de motif floral, traversé d'une ligne émaillée noire et de semences de perles, la bélière triangulaire sertie elle aussi en semelles de perles. Poinçon tête de cheval (1839 - 1919)
Dimensions : 30 x 39 mm
Poids brut : 18,35 g

ADJUGÉ 860 €

145
Pendentif en or jaune 18K 750 millièmes présentant une pièce de 20 Francs Napoléon III lauré de 1861, dans un entourage triangulaire strié et d'arabesques. Accompagné d'une chaîne en or jaune 18K 750 millièmes à maille limée avec fermoir mousqueton.
Longueur de la chaîne : 45 cm
Dimensions du pendentif : 36 x 35 mm
Poids : 21,15 g

ADJUGÉ 675 €



150

146
Bague en or jaune 18K 750 millièmes ornée de quatre diamants de taille ancienne pour environ 1 carat au total en serti clos et à base ciselée.
Tour de doigt : 45
Poids brut : 8,20 g

ADJUGÉ 370 €

147
Broche en or jaune 18K 750 millièmes de forme ovale à décor de micro-mosaïque sur le thème d'un bouquet de fleurs, ceint d'un disque de sodalite.
Dimensions : 21 x 16 mm
Poids brut : 3,72 g

ADJUGÉ 80 €

148
Parure en or jaune 14K 585 millièmes à motif de feuille de vigne comprenant une broche pendentif et une paire de boucles d'oreilles, centrée d'une ligne de pierres blanches et de diamants de taille rose en serti grain.
 Épingle avec sécurité.
Pendentif : 54 x 39 mm
Boucle d'oreille : 30 x 17 mm

RETIRÉ

149
Bracelet en or jaune 18K 750 millièmes ornée d'une plaque d'onyx sertie d'un motif de ceinture perlé, ceint d'une ligne de semences de perles en serti clos, la maille à motif floral. Fermoir à cliquet avec chaînette de sécurité. Poinçon tête de cheval (1839 - 1919) Poinçon de maître français illisible
Longueur : 18 cm
Dimensions du motif : 40 mm de diamètre
Poids brut : 24,83 g

ADJUGÉ 650 €



151

151 - LOT MONTRE DE POCHE
Poche accidentée / Montre de col & Clef Or Jaune, vers 1920 /1930
Montre de poche sans son couvercle du dos en or jaune 18 carats (750 millièmes) à capot clippé (numéroté). Cadran émail avec manque à chiffres romain aiguilles ouvragées. Calibre mécanique à cylindre.
Diamètre : 41 mm. - **État** : Dans l'état.

Montre de col Desnoue à Nantes en or rose 18 carats (750 millièmes) à dos décoré d'initial. Cadran émaillé à chemin minute avec chiffres romains et aiguilles ouvragé en or. Calibre mécanique à échappement à ancre signé Desnoue et numéroté.
Diamètre : 31 mm - **État** : Très bon état
Poids brut (pour les deux) : 70,60 g
 Plus trois clefs de montre décorées en or jaune 18 carats (750 millièmes) dont une avec une pierre dure 7,90 g

ADJUGÉ 580 €

150
Épingles de cravates en or jaune 18K 750 millièmes, l'une ornée d'une émeraude de taille carrée en serti griffe et agrémentée d'un diamant de taille moderne en serti clos d'environ 0,01 carat, la seconde de forme ronde ornée en alternance de diamants de taille rose et de rubis de taille ronde, tous en serti griffe. Chaînette de sécurité pour celle avec l'émeraude et poinçon de maître illisible.
Poids brut total : 3,42 g

ADJUGÉ 100 €



144



145



146



148



147



149



53



152

152
Bracelet ouvrant en or gris 18K 750 millièmes présentant en alternance des perles de culture grises de Tahiti de 11 mm de diamètre et des sphères dont quatre sont partiellement serties de tsavorites de taille ronde en serti grain.
Diamètre intérieur : 55 mm
Poids brut : 54 g

RETIRÉ



153

153
Bracelet en or gris 18K 750 millièmes figurant trois motifs d'arabesques partiellement serties de brillants en serti grain alternant en pampille deux perles de culture de 7,5 mm couronnées de fleurs diamantées. Fermoir à cliquet avec huit de sécurité.
Longueur du bracelet : 16 cm
Poids brut : 16,66 g

ADJUGÉ 1 000 €



154

154
Paire de clip d'oreilles en or jaune 18K 750 millièmes formées de deux joncs lisses reliés entre eux par une triple ligne de diamants de taille moderne en serti grain, pour environ 1,50 carat au total de diamants. Système de clip pour oreille percée avec tige (accident à l'une d'elle).
Dimensions : 19 x 12 mm
Poids brut : 14,00 g

RETIRÉ



158

158
Bague en or jaune 18K 750 millièmes ornée d'un saphir de taille navette en serti griffe dans un entourage de pierres blanches en serti griffe.
Tour de doigt : 53
Poids brut : 2,80 g

ADJUGÉ 120 €



159

159
Bague Jonc en or jaune 14K 585 millièmes sertie en alternance de quatre rangs de 11 diamants de taille moderne en serti grain et de trois rangs de diamants de taille baguette en serti rail (manques).
Tour de doigt : 52 avec anneau de rétrécissement
Poids brut : 8,60 g

RETIRÉ



160

160
Paire de boucles d'oreilles en or jaune 9K 385 millièmes retenant un saphir de taille poire en serti clos, surmonté d'un décor d'arabesques partiellement brillantées (manques). Travail étranger.
Poids brut : 3,63 g

ADJUGÉ 160 €

54

155
Bague en or jaune 18K 750 millièmes ornée de trois grenats almandin de taille ovale en serti griffe diamantée.
Tour de doigt : 48 avec bille de rétrécissement
Poids brut : 4,58 g

RETIRÉ



155



156

156
OJ Perrin - Collection Catherine Deneuve
Pendentif en or jaune 18K 750 millièmes figurant un cœur ajouré formé par les initiales de l'actrice française Catherine Deneuve (CD), couronné par un second motif de cœur serti de quatre diamants de taille moderne en serti griffe pour environ 0,15 carat, la bélière de forme poire. Poinçons de maîtres OJP pour OJ Perrin et A Cheval V. Signé C. Deneuve
Dimensions : 29,8 x 18 mm
Poids brut : 6,09 g

RETIRÉ

157
Bague en or jaune 18K 750 millièmes serti d'une pierre rouge en serti masse.
Tour de doigt : 52
Poids brut : 4,12 g.

RETIRÉ



157

161
Bague en or jaune 18K 750 millièmes guillochée et ciselée de losanges.
Poinçon de maître français P Cœur E
Tour de doigt : 55
Poids brut : 3,15 g

RETIRÉ



161



162

162
Une chaîne en or jaune 18K 750 millièmes retenant un diamant taille moderne de 0,80 carat serti en 4 griffes. Avec son certificat du GIA en date du 12 novembre 2019 précisant une couleur F, une pureté SI2 et une taille excellente. Chaîne avec deux crans de réglage.
Longueur fermée : 23 cm
Poids brut : 3,3 g

ADJUGÉ 1 300 €

163
Bague solitaire en or rose 18K 750 millièmes ornée d'un brillant de taille moderne d'environ 0,80 carat en serti griffe.
Poinçon de maître français L Losange G
Dimensions pierre : 6,14 x 6,14 x 3,92 mm
Tour de doigt : 53
Poids brut : 1,63 g

ADJUGÉ 50 €



163

55



164

164 - OMEGA

Genève Sport Automatic Silver - Day date - Réf. 166.0174, vers 1974

Montre sport design en acier brossé de forme tonneau à anses découpées dans la masse, fond plat vissé gravé du logo Omega (signé et numéroté). Cadran argenté métallisé avec grande trotteuse centrale, index appliqués, double guichet jour et date à 3 h (en espagnol, réglage de la date dans les deux sens), points et aiguilles squelettes luminescentes. Bracelet acier Omega intégré à boucle déployante d'origine.

Mouvement : Calibre mécanique remontage automatique signé Omega/ 1022 Swiss.

Diamètre : 36 mm

État : Très Bon état

Pièce stock ancien d'horlogerie.

Écrin de transport Omega.

RETIRÉ

165

Damiani - Pendentif Croix en or gris 18K 750 millièmes ornée de 63 diamants de taille moderne en serti griffe de couleur blanc, jaune et rose (non testé si traités), la chaîne double à maille limée ponctuée de diamants en serti clos.

Dimensions du pendentif : 6 x 4,5 cm

Longueur de la chaîne : 55 cm

ADJUGÉ 1 700 €

166

Retiré

167

Bague en or gris 18K 750 millièmes ornée d'une perle de culture de 7,1 mm dans un entourage de brillants en serti festonné.

Tour de doigt : 54

Poids brut : 3,63 g

ADJUGÉ 150 €

168

Élégante bague en or gris 18K 750 millièmes ornée d'un rubis Birman de taille ovale d'environ 2,40 carats en serti clos, ceint d'une ligne de 23 diamants de taille trapèze en serti grain et d'une arabesque sertie de 4 diamants de taille moderne serti grain. La pierre est accompagnée d'un certificat en date de 8 octobre 2020 du Laboratoire Français de Gemmologie indiquant, selon leur opinion : Rubis - Birman - non chauffé - Dimensions : 8,4 x 6,6 x 5,0 mm

Tour de doigt : 54,5

Poids brut : 7,11 g

RETIRÉ

169

Broche barrette en or gris 18K 750 millièmes sertie de 6 diamants de taille ancienne en serti clos perlé pour environ 1,20 carat au total, alternés de 19 (manque un) diamants de taille rose en serti mille grains. Poinçon de maître français U ? Y

Longueur : 7 cm

Poids brut : 6,00 g

RETIRÉ



165



166



167



168



169

170

Bague solitaire en or gris 18K 750 millièmes et platine 950 millièmes ornée d'un diamant de 2,90 carats de taille moderne en serti huit griffes sur un chaton illusion et une monture ajourée.

La pierre est accompagnée de son certificat en date du 24 juin 2021 du Laboratoire Français de Gemmologie indiquant, selon leur opinion :

Poids : 2,90 carats

Forme : brillant

Couleur : J

Pureté : VS2

Pas de fluorescence.

ADJUGÉ 11 800 €



170

171

Bague solitaire en or gris 18K 750 millièmes ornée d'un diamant de 6.21 carats de taille ancienne en serti six griffes.

La pierre est accompagnée de son certificat en date du 13 juillet 2021 du Laboratoire Français de Gemmologie indiquant, selon leur opinion :

Poids : 6,21 carats

Dimensions : 11,64 - 11,98 x 7,12 mm

Forme : brillant

Couleur : J

Pureté : VS1

Pas de fluorescence.

ADJUGÉ 63 500 €



171

172

Lot en or jaune 18K 750 millièmes et argent 800 millièmes comprenant deux paires de boucles d'oreilles l'une à motif de losange piqué de boule d'or, l'autre sertie de pierres blanches en chute.

Poids brut total : 2,71 g

ADJUGÉ 50 €

173

Retiré

174

Paire de boucle d'oreilles en or jaune 18K 750 millièmes ornée d'une pierre blanche en serti griffe et d'un saphir de taille ovale en serti clos.

Poids brut : 4,07 g

ADJUGÉ 290 €

175

Pendentif en or jaune 18K 750 millièmes orné d'un rubis de taille poire en serti griffe dans un entourage de six pierres blanches en serti griffe, la bélière triangulaire.

Dimensions : 10 x 6 mm

Poids brut : 1,51 g

RETIRÉ

176

Pendentif en quartz Rose de France en forme de goutte d'eau polie, retenu par une bélière ovale et une chaîne à maille forçat, fermoir mousqueton. Trace de poinçon de maître français sur la bélière.

Longueur de la chaîne : 42 cm

Dimensions de la pierre : 49 x 33 mm

Poids brut : 22,76 g

RETIRÉ

177

Pendentif en or jaune 18K 750 millièmes orné d'un diamant de taille poire d'environ 0,40 carat en serti griffe (caractéristiques estimées H / VVS / forte fluorescence).

Poids brut : 0,40 g

ADJUGÉ 310 €

178

Paire de clip d'oreilles en deux tons d'or jaune et gris 18K 750 millièmes présentant une perle de culture blanche de 8 mm, surmontée d'une vague diamantée et de deux godrons.

Système pour oreille percée avec tige.

Dimensions : 22 x 14 mm

Poids brut : 14,19 g

RETIRÉ

179

Collier de 89 perles de culture de 6,5 mm de diamètre, le fermoir en or jaune 18K 750 millièmes de forme rectangulaire guilloché avec huit et chaînette de sécurité.

Longueur : 60 cm

Poids brut : 31,54 g

ADJUGÉ 100 €

180

Collier en or gris 18K 750 millièmes présentant un motif rectangulaire à bords ronds retenant trois diamants mobiles en serti clos d'environ 0,05 carat chacun, la chaîne à maille ovale agrémentée de quatre diamants de taille moderne en serti clos de 0,02 carat chaque, le fermoir mousqueton.

Longueur de la chaîne : 40 cm

Largeur du motif : 27 mm

Poids brut : 6,99 g

RETIRÉ

180 bis - LOT MONTRE DE POCHE

Poche ouvragée / Montre de col

Or jaune, vers 1900 / 1920

Montre de poche en or jaune 18 carats (750 millièmes) à fond clippé décorée d'un motif floral (poinçonné et numéroté). Cadran émail avec fêle à chemin minute perlé, petite trotteuse secondes à 6 h, chiffres romain peints et graduation sur 60, aiguilles ouvragées. Calibre mécanique à cylindre.

Diamètre : 44 mm

Etat : Dans l'état.

Montre de col Dubois Chapelle à Nantes en or rose 18 carats (750 millièmes) à dos décoré et ciselé. Cadran émail à chemin minute avec chiffres romains et aiguilles lance. Calibre mécanique à cylindre.

Diamètre : 32 mm

État : Bon état

Poids brut (pour les deux) : 64,30 g.

RETIRÉ



172



173



174



175



176



177



178



179



180



180 BIS - Dos



180 BIS

181

Lot de quatre alliances en or, l'une en or jaune 18K 750 millièmes

Tour de doigt : 51 - **Poids :** 2,25 g

Les trois autres en or jaune 14K 585 millièmes, toutes avec poinçons anglais

Tours de doigt : 57 - 60 - 63 -

Poids total : 8,44 g

ADJUGÉ 210 €



181

182

Un lot de débris d'or 18K 750 millièmes, platine 800 millièmes et de métal doré comprenant : un bracelet de montre à maillon curvex, une alliance américaine sans pierre, une boucle d'oreille ornée d'une pierre blanche, deux bagues ornées de diamants de taille rose et de semence de perles, quatre alliances, une bague avec pierre centrale manquante, une broche Bébé émaillée, une paire de bracelets.

Poids brut de l'or : 24,66 g

(31,78 g à contrôler)

ADJUGÉ 740 €



182

183

Trois médailles deux dont de marque Fix en métal doré, l'une présentant une Vierge, l'autre au profil de Napoléon et signée Fairal, la troisième présentant un Saint Christophe avec au dos une voiture et un avion traversant une montagne.

ADJUGÉ 10 €



183



187

187

Bracelet en or jaune 18K 750 millièmes à maille ovale et motif d'arabesques.

Fermeture à cliquet avec huit de sécurité.

Longueur : 18 cm

Poids brut : 23,10 g

ADJUGÉ 780 €



188

188

Collier en or jaune 18K 750 millièmes à maille forçat, fermoir mousqueton.

Longueur : 40 cm

Poids brut : 7,39 g

ADJUGÉ 280 €



189

189

Bracelet en or jaune 18K 750 millièmes à maille ovale partiellement ciselée d'arabesques. Fermeture à cliquet avec double huit de sécurité. Poinçon de maître français illisible.

Longueur : 20 cm - **Largeur :** 1,8 cm

Poids brut : 39,15 g

ADJUGÉ 1 180 €

62



184

184

Lot de deux alliances en or jaune 18K 750 millièmes.

Tours de doigt : 53 et 54

Poids : 3,91 g

ADJUGÉ 115 €



185

185

Lot en or jaune 18K 750 millièmes comprenant une croix aux extrémités ponctuées de billes d'or (travail du XVIII^e siècle avec poinçon de garantie partiellement visible) et une broche droite ornée de trois semences de perles, fermoir avec sécurité et poinçon de maître français G deux étoiles S.

Poids brut total : 4,14 g

ADJUGÉ 160 €



186

186

Paire de créoles en or jaune 18K 750 millièmes.

Diamètre : 25 mm

Poids : 1,78 g

ADJUGÉ 120 €

190

Lot en or jaune 18K 750 millièmes formé de deux broches rondes, l'une à motif floral centrée de perles et d'un diamant de taille demi-rose, l'autre étant un camée à profil d'une jeune femme, son cou orné d'un pendentif serti d'un diamant de taille rose; d'un porte-photo de forme ovale à décor gravé de fleurs (poinçon de maître français A tête de chat A) et enfin, d'un coulant de foulard d'époque Art Nouveau à motif floral retenant en pampille d'une semence de perle. (Poinçon de maître français illisible).

Poids brut total : 17 g

ADJUGÉ 440 €



190

191

Un lot d'or comprenant trois clés de montres en or jaune 18K 750 millièmes. On y joint un coulant de corsage ovale torsadé en métal doré.

Poids brut de l'or : 25,13 g

ADJUGÉ 750 €



191

192

Lot d'or 18K 750 millièmes comprenant un dos de montre transformé en broche à motif guilloché (5,75 g), un ouvre lettre rétractable (3,82 g), une broche époque Art Nouveau ornée d'une pierre rouge dans un décor de fleurs (3,03 g), un porte-photo rond ciselé de fleurs (3,87 g), un pendentif ensoleillé ornée d'une plaque ovale de pierre dure rosée (1,56 g) et une broche ovale ornée d'une pierre dure rosée ceint d'une ligne de billes d'or (9,93 g).

ADJUGÉ 420 €



192

63



193
Baguette en or gris 18K 750 millièmes ornée d'une émeraude de taille navette dans un entourage de 14 diamants de taille moderne en serti griffe pour environ 0,70 carat, dans un panier à fil.
Tour de doigt : 56
Poids brut : 6,42 g

ADJUGÉ 2 000 €



194
Pendentif quadrilobé en or jaune 18K 750 millièmes formé de quatre cœurs diamantés reliés entre eux par une rosace également sertie de diamants de taille moderne en serti griffe, la bélière triangulaire. Elle est accompagnée d'une chaîne en or jaune 18K 750 millièmes avec fermoir mousqueton.
Dimensions du pendentif : 20 x 17 mm
Longueur de la chaîne : 40 cm
Poids brut : 8,29 g

ADJUGÉ 280 €



195
Baguette en or jaune 19K 750 millièmes ornée d'une pierre verte de taille ronde en serti griffe dans une monture godronnée.
Tour de doigt : 53
Poids brut : 1,66 g

ADJUGÉ 70 €



199
Baguette en or jaune 18K 750 millièmes ornée d'une citrine de taille ovale en serti griffe, épaulée de serti grain illusion.
Tour de doigt : 53
Poids brut : 3,00 g

ADJUGÉ 200 €



200
Baguette Marquise en or jaune 18K 750 millièmes ornée d'une ligne de trois diamants de taille moderne de 0,02 carat chaque en serti griffe, dans un entourage de forme navette de rubis de taille calibrée en serti rail, le panier ajouré et épaulé de brillants.
Poinçon de maître français partiellement lisible ? Point d'interrogation D
Tour de doigt : 58
Poids brut : 4,04 g

RETIRÉ



201
Baguette en or rose 18K 750 millièmes ornée d'un diamant de taille coussin ancien d'environ 0,50 carat en serti griffe, épaulé de deux diamants de taille coussin d'environ 0,05 carat chaque, le tout dans une succession de trois rangs de 32 diamants de tailles rose ou moderne en serti grain pour environ 0,02 carat chaque (environ 0,60 carat au total).
Poids total des diamants : 1,20 carat.
Tour de doigt : 56
Poids brut : 9,33 g

ADJUGÉ 720 €

64
196
Baguette en or gris 14K 585 millièmes ornée d'une émeraude de taille ovale en serti griffe dans un entourage de 12 diamants de taille moderne en serti griffe pour environ 0,40 carat au total.
Tour de doigt : 49
Poids brut : 4,61 g

ADJUGÉ 770 €



197
Perfexion - Montre de col en or jaune 18K 750 millièmes et argent 800 millièmes, à décor floral retenant des pampilles de perles oblongues, la lunette émaillée de bleu, couronne cannelée, cadran doré et chiffres romains peints en noir dans des blasons blancs, aiguilles droites, bélière de forme triangulaire, le dos du boîtier présentant une miniature peinte d'une scène galante dans un paysage bucolique.
Mouvement : mécanique à remontage manuel (non signé)
Dimensions : 62,5 x 30 mm
Poids brut : 18,10 g

RETIRÉ

198
Baguette en or jaune 18K 750 millièmes ornée d'un péridot de taille émeraude en serti rail, épaulé de 6 diamants de taille moderne en serti griffe.
Tour de doigt : 54
Poids brut : 5,31 g

ADJUGÉ 320 €



202
Baguette en or jaune 18K 750 millièmes ornée d'une tourmaline rose de taille ovale en serti demi-clos, épaulée de deux tourmalines roses de taille ronde en serti clos et de quatre diamants de taille moderne en serti grain.
Tour de doigt : 55
Poids brut : 10,66 g

ADJUGÉ 400 €



203
Baguette en or jaune 18K 750 millièmes ornée d'une tourmaline verte de taille ovale en serti griffe, épaulée de part et d'autre de trois saphirs roses de taille poire en serti clos simulant une forme trilobée.
Poinçon de maître français ? Fleur de Lys A
Tour de doigt : 56,5 - Poids brut : 11,75 g

RETIRÉ

204
Baguette Boule en or jaune 18K 750 millièmes sertie de 9 pierres rouges de taille ronde en serti étoilé. Poinçon de maître français NGH
Tour de doigt : 55
Poids brut : 4,06 g

RETIRÉ



205

Gubelin - Broche Fleur en or gris 18K 750 millièmes, le centre ornée de 7 pistils sertis de diamants de taille moderne en serti griffe allant de 0,07 carat à 0,20 carat pour celui du centre, l'ensemble des feuilles entièrement pavées de diamants de taille moderne en serti grain.

Nombre total de diamants : 77 diamants dont 60 diamants de 0,03 carat chaque (soit 1,80 carat) et 10 diamants de 0,05 carat (soit 0,50 carat), 6 diamants de 0,07 carat (soit 0,42 carat) et 1 diamant de 0,25 carat.

Poids total estimé des diamants : 2,97 carats
Épingle avec sécurité.

Signé Gubelin, numéroté 199854

Poinçon de maître Z Sablier Z

Diamètre : 34 mm

Poids brut : 13,94 g

RETIRÉ

206

Élégant négligé en platine 950 millièmes présentant deux éléments à décor d'arabesques serti de huit diamants de taille rose en serti mille grain et centrés de diamants de taille coussin ancien d'environ 0,50 carat chacun en serti griffe sur chaton illusion, ces motifs retenus par des fils couteaux agrémentés de diamants de taille rose en serti clos, le tout relié par un élément quadrilobé serti de diamants de taille rose en serti mille grain. La chaîne à maille cheval avec fermoir mousqueton.

Dimensions du motif : 53 x 25 mm

Poids brut : 8,22 g

RETIRÉ

207

Bague « Fleur Tourbillon » en or gris 18K 750 millièmes ornée d'un saphir Ceylan de taille émeraude d'environ 7 carats dans un motif de 12 pétales sertis de 2 diamants chacun en serti grain pour environ 0,25 carat, dans un panier ajouré et une monture à fil.

Poinçon de maître français L Croix ?

La pierre est accompagnée d'un certificat de Gem Paris du 12 octobre 2018 indiquant selon leur opinion : Saphir - Ceylan - non chauffé -

Dimensions du saphir : 11,4 x 10,1 x 5,9 mm

Tour de doigt : 52,5

Poids brut : 9,03 g

ADJUGÉ 5 900 €

208

Bague boule en platine 800 millièmes pavée de diamants de tailles ancienne, moderne et rose en serti grain, celui central de taille ancienne d'environ 0,50 carat, épaulé de quatre diamants de taille moderne d'environ 0,20 carat, le poids total des diamants d'environ 2,00 carats.

Tour de doigt : 47

Poids brut : 11,78 g

RETIRÉ

209

Broche barrette en platine 800 millièmes ornée de cinq diamants de tailles ancienne et coussin, en serti demi-clos perlé, le tout relié sur fil couteau.

Épingle avec sécurité.

Dimensions des diamants : (1 est au niveau de la charnière, le 5 au niveau du fermoir)

1 : coussin ancien :

6,01 x 5,96 x 4,10 mm soit environ 0,90 carat (I/J - P1 - fluorescence light)

2 : coussin ancien :

6,02 x 5,71 x 4,21 mm soit environ 0,88 carat (I/J - P1 - fluorescence light)

3 : rond ancien :

6,12 x 6,54 x 4,14 mm soit environ 1 carat (I/J - P2 - fluorescence light)

4 : rond ancien :

6,21 x 6,17 x 4,32 mm soit environ 1 carat (I/J - P1 - fluorescence light)

5 : coussin ancien :

6,22 x 5,45 x 4,63 mm soit environ 0,95 carat (K - P1 - pas de fluorescence)

Longueur : 82 mm

Poids brut : 7,22 g

ADJUGÉ 3 500 €

210

Charmante bague en platine 950 millièmes de style Art Déco présentant en son centre un diamant de taille moderne en serti grain d'environ 0,30 carat, ceint d'une double ligne curvée de diamants de taille rose en serti grain, épaulée de deux lignes curvées de saphirs calibrés en serti rails à filet mille grains et de taille rose en serti grain, le tout sur une monture ajourée d'arabesques.

Tour de doigt : 52,5

Poids brut : 5,70 g

RETIRÉ



211

211

Élégant bracelet en platine 950 millièmes d'époque Art Déco présentant trois motifs rectangulaires à bords arrondis entièrement pavés ajourés et à décor géométrique, centrés d'un diamant de taille Old European Cut d'environ 0,30 carat en serti clos, alternant et se reliant entre eux par des rectangles entremêlés entièrement pavés et centrés d'un diamant de taille Old European Cut en serti clos d'environ 0,10 carat et épaulé de deux diamants de taille baguette en serti clos pour environ 0,10 chaque. Fermoir à cliquet avec chaînette de sécurité à mousqueton. Accompagnée d'un écrin en cuir bordeaux à intérieur en velours bleu Roi.

Nombre total des diamants : 320 diamants (manque un)

Détails du nombre de diamants : 308 diamants d'environ 0,03 carat chaque (soit 9,24 carats), les trois diamants centraux de 0,30 carat chaque (soit 0,90 carat), les trois diamants secondaires de 0,10 carat chaque (soit 0,30 carat) et les six diamants de tailles baguette de 0,10 carat chaque (soit 0,60 carat)

Poids estimé des diamants : 11,04 carats

Longueur du bracelet : 17 cm

Dimensions d'un motif : 19 x 39 mm

Poids brut : 39,83 g

ADJUGÉ 7 500 €



205

206

207

208

209

211

210

67



212

212
Broche - pendentif en or jaune 18K 750 millièmes présentant une chimère tenant dans sa bouche une semence de perle en serti clos perlé, retenant en pampille une seconde semence de perle. Trace de poinçon de maître français se terminant par un F
Diamètre : 32 mm
Poids brut : 2,36 g

ADJUGÉ 200 €



213

213
Épingle à cheveux en or jaune 18K 750 millièmes de forme rectangulaire curvex ciselée de motif floral dans un entourage torsadé.
Poinçon de maître français C ? B
Dimensions : 63 x 16 mm
Poids : 7,75 g

ADJUGÉ 230 €



214

214
A.Augis - Pendentif « + qu'hier et - que demain » en or jaune 18K 750 millièmes de forme circulaire, le centre à décor rayonnant et ponctué de brillants et de pierres rouge, dans un entourage floral. Bélière triangulaire.
Signé et poinçon de maître A . A
Diamètre : 22,6 mm
Poids brut : 6,42 g

ADJUGÉ 520 €



218

218
CARTIER
Bague torsadée alternant l'or jaune 18K 750 millièmes et l'acier présentant un motif de type Trinity en trois tons d'or.
Signé et numéroté 407731
Tour de doigt : 54
Poids brut : 5,75 g

ADJUGÉ 600 €



221

220
Pendentif en or jaune 18K 750 millièmes à motif quadrilobé présentant une miniature polychrome peinte d'une femme à costume traditionnel, son collier et son serre-tête ponctués de diamants de taille rose en serti grain, les angles du motif agrémentés de perles de culture, la bélière ovale.
Dimensions : 27 x 27 mm
Poids brut : 5,66 g

ADJUGÉ 190 €

221
Parure de perles de culture, en or gris 18K 750 millièmes et platine 950 millièmes comprenant :
- **Un collier de trois de perles de cultures** en chute allant de 5,90 mm à 9,10 mm, de forme ronde et de couleur crème, le fermoir à cliquet agrémenté de diamants de taille rose et de saphirs de taille ronde, le diamant central de taille ancienne d'environ 0,30 carat en serti grain.
Longueur : 45 cm
Poids brut : 81,34 g

- **Un bracelet de cinq rangs de perles de culture** d'environ 6 mm de moyenne, de forme ronde et de couleur crème, le fermoir agrémenté en symétrie de diamants de taille moderne et de saphirs de taille ronde, le tout en sertis griffe et grain, pour environ 0,60 carat de diamants, fermoir à cliquet avec huit de sécurité.

Diamètre intérieur : 60 mm
Poids brut : 47,58 g

ADJUGÉ 950 €

215
Jusma - Montre de dame en or jaune 18K 750 millièmes à mouvement quartz.
• Boîtier rond en or jaune 18K 750 millièmes, lunette lisse, couronne cannelée, fond clipsé.
• Cadran en deux tons d'argent, index et chiffres arabes, aiguilles droites.
• Bracelet en or jaune 18K 750 millièmes à maille milanaise, fermoir bijou réglable.
Cadran signé.
Mouvement quartz rapporté.
Diamètre : 17 mm
Longueur du bracelet : 18,5 cm
Poids brut : 26,12 g

ADJUGÉ 680 €



215



216

216
Boucles d'oreilles en or jaune 18K 750 millièmes agrémentées billes de corail d'environ 6 mm.
Poids brut : 1,39 g

ADJUGÉ 60 €



217

217
Bague en or jaune 18K 750 millièmes ornée d'un rubis de taille ovale en serti clos dans un double entourage de diamants de taille moderne et de rubis en serti rail.
Tour de doigt : 55
Poids brut : 4,29 g

ADJUGÉ 260 €



219

219
Lot de 4 bagues en or 18K 750 millièmes, une torsadée en deux tons d'or, les trois autres ciselées de motifs géométriques.
Tours de doigts : 49 - 52 - 51 - 53
Poids total : 4,59 g

ADJUGÉ 145 €



220



222
Chaîne Giletère en or jaune 18K 750 millièmes à maille forçat, important fermoir mousqueton.
Poids brut : 9,5 g

ADJUGÉ 290 €



223
Important collier en or jaune 18K 750 millièmes à maille torsadée, fermoir en S.
Longueur : 40 cm
Poids brut : 79 g

ADJUGÉ 2 420 €



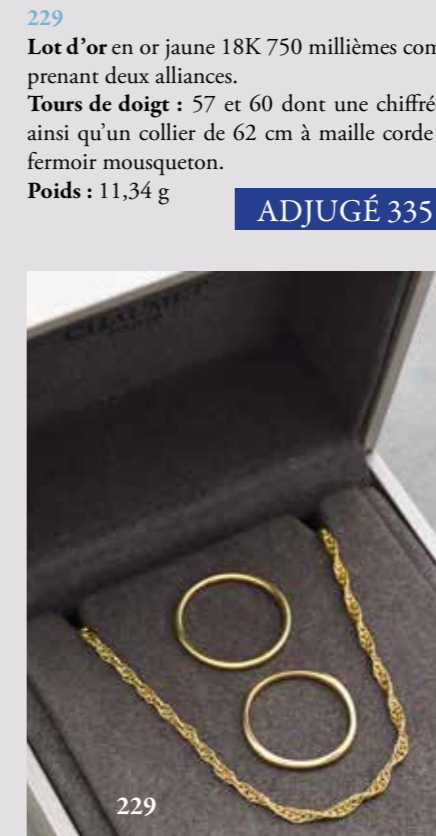
224
Collier ras de cou en or jaune 18K 750 millièmes, le fermoir à cliquet.
 Travail italien signé FOPE.
Longueur : 40 cm - **Largeur :** 9 mm
Poids : 66,49 g

ADJUGÉ 2 200 €



228
Collier en or jaune 18K 750 millièmes à maille forçat, fermoir mousqueton.
Longueur : 40 cm
Poids brut : 5,7 g

ADJUGÉ 170 €



229
Lot d'or en or jaune 18K 750 millièmes comprenant deux alliances.
Tours de doigt : 57 et 60 dont une chiffrée, ainsi qu'un collier de 62 cm à maille corde à fermoir mousqueton.
Poids : 11,34 g

ADJUGÉ 335 €



230
Collier en or jaune 18K 750 millièmes à maille forçat, fermoir mousqueton.
Longueur : 40 cm
Poids brut : 4,5 g

ADJUGÉ 150 €

225
Importante croix en or jaune 18K 750 millièmes, le centre agrémenté d'une perle de culture en serti griffe, épaulé de fleurs en or à patine verte, les extrémités de la croix ajourée d'arabesques et de motifs de fleurs, la bélière au motif.
Dimensions : 78 x 38 mm
Poids brut : 7,38 g

ADJUGÉ 500 €



226
Pendentif Croix en or jaune 18K 750 millièmes et argent 800 millièmes sertie de saphirs calibrés en serti rail, les extrémités ponctuées de semences de perles, la bélière sertie de diamants de taille rose en serti grain, la chaîne à maille gourmette, fermoir mousqueton.
Dimensions : 27 x 18 mm
Poids brut : 4,00 g

ADJUGÉ 200 €



227
Croix en or jaune 18K 750 millièmes, ciselée de motifs floraux et sertie de semences de perle, la bélière au motif.
Dimensions : 5 x 5 mm
Poids brut : 3 g

ADJUGÉ 200 €



231
Paire de boutons de manchettes en or jaune 18K 750 millièmes de forme hexagonale à motif strié. Système à chaînette.
Dimensions : 14,60 x 14,60 mm
Poids : 5,21 g

ADJUGÉ 150 €



232
Épingle de cravate ou de chapeau en or jaune 18K 750 millièmes ornée d'une perle de culture de 8 mm environ et d'une pierre blanche.
 Poinçon de maître français illisible.
Poids brut : 1,72 g

ADJUGÉ 20 €

233
Paire de boutons de manchettes en or jaune 18K 750 millièmes modernistes à décor de tiges d'or. Système basculant.
 Poinçon de maître français A épées croisées B
Dimensions : 15 x 14 mm
Poids : 7,87 g

ADJUGÉ 230 €





234

234
France
Ordre de la Légion d'Honneur
 Grande étoile de commandeur en or jaune 18K 750 millièmes et émail. Centre modifié avec tête à gauche. Doubles anneaux (légers manques à l'émail et petits éclats à l'émail blanc). Avec sa cravate rouge légèrement délavée.
 Poids brut : 45 g

ADJUGÉ 1 400 €

235
Empire Ottoman
Ordre du Medjidie créé en 1855
 Coffret comprenant une plaque de grand Officier et sa médaille avec ruban. Ensemble en argent travaillé à la pointe de diamant reperlé, or et émail, (en l'état). Poinçons Ottomans. Pour la plaque, revers à attache basculante et deux crochets.
Diamètre : environ 8 cm
Poids brut : 68,01 g
 Pour la médaille :
Diamètre : environ 6 cm
Poids brut : 28,20 g
 Coffret d'origine

ADJUGÉ 1 800 €

236
Bulgarie
Ordre du Mérite Civil, créé en 1891.
 Ensemble de commandeur de 3^e classe, comprenant :
 - Le bijou en vermeil et émail (petit éclat à la branche supérieur), Cravate : 98 x 64 mm
Poids brut environ : 58 g
 - Plaque en argent et émail.
 Revers à broche. Marque du fabricant Johann Schwerdtner à Vienne.
 93 mm - **Poids brut :** 70,5 g
 Dans son écrin au grandes armes bulgares.

ADJUGÉ 1 350 €

237
Empire Ottoman
ordre du Medjidie créé en 1855
Étoile de commandeur en argent travaillé à la pointe de diamant reperlé, or et émail, (en l'état) Poinçons Ottomans.
Diamètre : environ 6 cm
Poids brut : 33,67 g
 Dans son écrin mouvementé « violon » décoré à l'or, garni de velours mauve et de soie. (en l'état)

ADJUGÉ 700 €

238
Bague en or jaune 18K 750 millièmes ornée d'une pièce de Dos Pesos Mexicain en serti clos griffé, sur un panier ajouré. Poinçon de maître français HGM
Tour de doigt : 48
Poids brut : 4,30 g

ADJUGÉ 220 €

239
Pièce de 20 Francs au profil de Napoléon III, datée de 1863.
Poids total : 6 g

ADJUGÉ 595 €

240
Bague en or jaune 18K 750 millièmes ornée d'une pièce de 10 Francs de 1901 au profil de Marianne en serti clos strié, sur un panier ajouré.
Tour de doigt : 51
Poids brut : 6,20 g

RETIRÉ

241
Une pièce de 10 Dollar US datée de 1894.
Poids : 16,75 g

ADJUGÉ 620 €

242
Un lot deux pièces de 20 Francs en or, l'une au profil de Napoléon III non lauré datée de 1854, l'autre au profil de Marianne datée de 1913.
Poids total : 12,88 g

ADJUGÉ 520 €

243
Un lot de deux pièces de 20 Francs au profil de Napoléon III, l'une datée de 1858, l'autre de 1868.
Poids total : 12,89 g

ADJUGÉ 520 €



235



236



237



238



239



240



241



242



243

CONDITIONS GÉNÉRALES D'ACHAT AUX ENCHÈRES PUBLIQUES HÔTEL DES VENTES BORDEAUX QUINCONCES

COMMISSION ACHETEUR

L'adjudicataire devra acquitter en sus du montant de l'enchère et par lot, les frais et taxes suivantes :

23 % TTC (vente volontaire) Majoration en LIVE
3 % HT sur Interenchères
1,5 % HT sur Drouot Digital
15,02 % TTC (vente judiciaire)
Pas de majoration en LIVE

AVANT LA VENTE L'ÉTAT DES LOTS

Tous les biens sont vendus dans l'état dans lequel ils se trouvent au moment de la vente avec leurs imperfections ou défauts.

Les dimensions, couleurs et poids des objets sont donnés à titre indicatif et ne sont pas contractuels. Il est de la responsabilité de chaque futur enchérisseur d'examiner attentivement chaque lot avant la vente et de se fier à son propre jugement afin de prendre connaissance de ses caractéristiques et de ses éventuelles réparations ou restaurations. L'ensemble des objets présentés à la vente sont des biens d'occasion. Aucune réclamation ne sera possible relativement aux restaurations d'usage et petits accidents. L'absence d'indication de restauration ou d'accident n'implique nullement qu'un objet soit exempt de défaut.

Nous sommes à votre disposition pour vous fournir un rapport détaillé sur l'état des lots ainsi que des photos supplémentaires dans le cas où vous ne pouvez vous rendre physiquement à l'exposition.

LES ENCHÈRES

Les enchères peuvent être portées en personne, par téléphone, ou sur : interencheres.com ou drouotonline.com

EN SALLE

Au premier achat, vous devez fournir aux membres de l'étude vos coordonnées et garanties bancaires. En enchérisant, vous le faites à titre personnel et vous êtes le seul responsable de cette enchère.

ORDRES D'ACHAT ÉCRITS & TÉLÉPHONIQUES

Si vous ne pouvez pas assister à la vente, nous pouvons exécuter des ordres d'achat donnés par écrit à votre nom. Ce service est gratuit et confidentiel. Les lots sont achetés au meilleur prix, en respectant le prix de réserve et les autres enchères. Dans le cas d'ordres identiques, le premier arrivé aura la préférence. Indiquez toujours un montant ferme.

Les enchères téléphoniques sont acceptées pour les lots dont l'estimation basse est égale ou supérieure à 200 euros.

L'étude ne pourra être tenue responsable d'avoir manqué d'exécuter un ordre d'achat par erreur, dysfonctionnement téléphonique ou pour toute autre cause.

Les ordres d'achat peuvent être adressés par email :
etude@hdv-quinconces.com

par courrier : 24 rue Ferrère 33000 Bordeaux
ou remis à un membre de notre étude.

L'étude se réserve le droit de ne pas respecter un ordre d'achat communiqué par mail et/ou téléphone.

Afin d'assurer un service satisfaisant aux enchérisseurs, il vous est demandé de vous assurer que nous avons bien reçu vos ordres d'achat au moins 24 h avant la vente.

LA VENTE

L'ordre du catalogue sera suivi pendant la vente. Des modifications pourront être apportées au catalogue et inscrites au procès-verbal de la vente. Le commissaire-priseur se réserve le droit d'enchérir de manière successive ou en réponse à d'autres enchères, et ce au nom et pour le compte du vendeur à concurrence du prix de réserve.

APRÈS LA VENTE PAIEMENT

Le paiement doit être effectué immédiatement après la vente.

Le règlement pourra être effectué :

- **En espèces jusqu'à :**

1 000 € (commission acheteur comprise) pour les particuliers français,
15.000 € (commission acheteur comprise)
pour les ressortissants étrangers sur présentation de deux pièces d'identité.

- Par carte de crédit sur présentation d'une pièce d'identité,

- Par virement bancaire :

Banque Populaire Aquitaine : **IBAN** : FR76 1090 7003 2700 0300 5883 625
BIC : CCBPFRPPBDX

Acquéreurs étrangers CEE ou HORS CEE paiement par virement uniquement.
Pour les achats en ligne via interencheres.com les règlements sont prélevés directement sur votre carte bancaire, sauf indication de votre part donnée par téléphone ou par mail. Tout bordereau d'adjudication demeuré impayé auprès de la SVV A. Courau et Alain Courau ou ayant fait l'objet d'un retard de paiement est susceptible d'inscription au Fichier TEMIS.

ENLÈVEMENT DES LOTS & FRAIS DE GARDIENNAGE

Aucun lot ne sera remis aux acquéreurs avant acquittement de l'intégralité des sommes dues. Enlèvement des lots uniquement sur rendez-vous au **05 56 11 11 96**
Le gardiennage des meubles et objets est offert pendant dix jours ouvrés à compter du jour de la vente.

Au-delà des frais de gardiennage seront facturés :

Bijoux / bibelots : 20 euros / mois

Petits meubles : 30 euros / mois

Grands meubles : 40 euros / mois

ENVOI DES LOTS

Vous pouvez contacter ce prestataire :

MBE (Mail Boxes Etc) - mbe011sdv@mbeFrance.fr

Ou tout autre transporteur ou moyen à votre convenance.

La SVV A. Courau et Alain Courau a recours à la plateforme TEMIS opérée par la société Commissaires-Priseurs Multimédia (CPM), aux fins de gestion du recouvrement des Bordereaux impayés.

Dans ce cadre, en cas de retard de paiement, les données à caractère personnel relatives aux enchérisseurs, ou leurs représentants, (notamment identité et coordonnées des enchérisseurs, informations relatives à la vente, bordereaux) sont susceptibles d'être communiquées à CPM aux fins de gestion du recouvrement amiable de créance. CPM intervient en qualité de sous-traitant au sens du Règlement général sur la protection des données (Règlement UE 2016/679 du 27 avril 2016).



ENCHÈRES EN DIRECT ET ORDRE D'ACHAT SECRET VIA LE SERVICE LIVE DU SITE INTERENCHERES.COM

Enchère en direct

Si vous souhaitez enchérir en ligne (en direct ou par dépôt d'ordre d'achat secret) pendant la vente, veuillez-vous inscrire sur www.interencheres.com et effectuer une empreinte carte bancaire (vos coordonnées bancaires ne nous sont pas communiquées en clair). Vous acceptez de ce fait que www.interencheres.com communique à la SVV SVV A. Courau et Alain Courau tous les renseignements relatifs à votre inscription ainsi que votre empreinte carte bancaire.

La SVV A. Courau et Alain Courau se réservent le droit de demander, le cas échéant, un complément d'information avant votre inscription définitive pour enchérir en ligne. Toute enchère en ligne sera considérée comme un engagement irrévocable d'achat.

Ordre d'achat secret :

La SVV A. Courau et Alain Courau n'ont pas connaissance du montant maximum de vos ordres secrets déposés via interencheres.com. Vos enchères sont formées automatiquement et progressivement dans la limite que vous avez fixée. L'exécution de l'ordre s'adapte au feu des enchères en fonction des enchères en cours.

Le pas d'enchère est défini par les intervalles suivants :

Jusqu'à 19 € :	5 €	de 20 € à 199 € :	10 €
de 200 € à 499 € :	50 €	de 500 € à 999 € :	100 €
de 1 000 € à 4 999 € :	200 €	de 5 000 € à 9 999 € :	500 €
de 10 000 € à 19 999 € :	1 000 €	de 20 000 € à 49 999 € :	2 000 €
de 50 000 € à 99 999 € :	5 000 €	100 000 € et plus :	10 000 €

CONDITIONS GÉNÉRALES D'ACHAT AUX ENCHÈRES PUBLIQUES HÔTEL DES VENTES BORDEAUX QUINCONCES

Adjudication

Si vous êtes adjudicataire en ligne via une enchère portée en direct ou par le biais d'un ordre d'achat secret, vous autorisez la SVV A. Courau et Alain Courau, si elles le souhaitent, à utiliser votre empreinte carte bancaire pour procéder au paiement, partiel ou total, de vos acquisitions y compris des frais habituels à la charge de l'acheteur.

Ces frais sont majorés :

- Pour les lots volontaires, majoration de 3 % HT du prix d'adjudication (soit +3,60 % TTC).
- Pour les véhicules volontaires, majoration de 35 EUR HT par véhicule (soit +42 EUR TTC par véhicule).
- Pour les ventes judiciaires et caritatives, pas de majoration des frais habituels.

La SVV A. Courau et Alain Courau ne peuvent garantir l'efficacité de ces modes d'enchères et ne peuvent être tenues pour responsables d'un problème de connexion au service, pour quelque raison que ce soit.

En cas d'enchère simultanée ou finale d'un montant égal, il est possible que l'enchère portée en ligne ne soit pas prise en compte si l'enchère en salle était antérieure. En toute hypothèse, c'est le commissaire-priseur qui sera le seul juge de l'enchère gagnante et de l'adjudication sur son procès-verbal.



NOTICE D'INFORMATION

Fichier des restrictions d'accès aux ventes aux enchères

La SVV A. Courau et Alain Courau est abonné au Service TEMIS permettant la consultation et l'alimentation du Fichier des restrictions d'accès aux ventes aux enchères ("Fichier TEMIS") mis en œuvre par la société Commissaires-Priseurs Multimédia (CPM), société anonyme à directoire, ayant son siège social sis à (75009) Paris, 37 rue de Châteaudun, immatriculée au registre du commerce et des sociétés de Paris sous le numéro 437 868 425.

Tout bordereau d'adjudication demeuré impayé auprès de la SVV A. Courau et Alain Courau ou ayant fait l'objet d'un retard de paiement est susceptible d'inscription au fichier TEMIS.

(1) Finalité et base légale du Fichier TEMIS

Le Fichier TEMIS recense les incidents de paiement des bordereaux d'adjudication (retards et défauts de paiement), quel que soit le mode de participation des enchérisseurs (présentiel ou à distance) et peut être consulté par toutes les structures de ventes aux enchères opérant en France et abonnées au service.

L'enchérisseur est informé qu'à défaut de régularisation de son bordereau d'adjudication dans le délai mentionné sur le bordereau, une procédure d'inscription audit fichier pourra être engagée par la SVV A. Courau et Alain Courau.

La mise en œuvre du Fichier TEMIS et son utilisation par la SVV A. Courau et Alain Courau est nécessaire aux fins de l'intérêt légitime des abonnés au Service TEMIS de prévenir les impayés et sécuriser ainsi les ventes aux enchères.

(2) Organismes autorisés à consulter le Fichier TEMIS (destinataires)

Le Fichier TEMIS peut être consulté par toute structure de vente abonnée (professionnels et sociétés habilités à diriger des ventes de meubles aux enchères publiques conformément à la réglementation applicable et notamment aux prescriptions du Titre II "Des ventes aux enchères" du Livre III du Code de commerce (ci-après les "Professionnels Abonnés"), souhaitant se pré-munir contre les impayés et sécuriser ainsi la participation aux ventes aux enchères qu'ils organisent. La liste des abonnés au Service TEMIS est consultable sur le site www.interencheres.com, menu "Acheter aux enchères", rubrique "Les commissaires priseurs".

(3) Conséquence d'une inscription au Fichier TEMIS

Dans le cas où un enchérisseur est inscrit au fichier TEMIS, la SVV A. Courau et Alain Courau pourra conditionner l'accès aux ventes aux enchères qu'elle organise à l'utilisation de moyens de paiement ou garanties spécifiques ou refuser temporairement la participation des enchérisseurs aux ventes aux enchères pour lesquels ces garanties ne peuvent être mises en œuvre.

L'inscription au fichier TEMIS pourra avoir pour conséquence de limiter la capacité d'enchérir de l'enchérisseur auprès des professionnels abonnés au service TEMIS. Elle entraîne par ailleurs la suspension temporaire de l'accès au service "live de la

plateforme" www.interencheres.com gérée par CPM, conformément aux conditions générales d'utilisation de cette plateforme.

(4) Durée d'inscription

Les enchérisseurs sont informés du fait que la durée de l'inscription sur le Fichier TEMIS est déterminée par le nombre de bordereaux d'adjudications restés impayés auprès des Professionnels Abonnés au Fichier TEMIS, par leurs montants cumulés et par leur régularisation ou non. La durée de l'inscription au Fichier TEMIS est réduite si l'Enchérisseur régularise l'en-semble des Incidents de paiement. Elle est augmentée lorsque l'enchérisseur est concerné par plusieurs bordereaux impayés inscrits au Fichier TEMIS.

L'inscription d'un bordereau d'adjudication en incident de paiement est supprimée automatiquement au maximum à l'issue d'une durée de 24 mois lorsque l'enchérisseur ne fait l'objet que d'une seule inscription, et de 36 mois lorsque l'enchérisseur fait l'objet de plusieurs inscriptions.

(5) Responsabilités

Pour l'application de la législation en matière de protection des données personnelles, CPM et la SVV A. Courau et Alain Courau ont tous deux la qualité de responsable de traitement. CPM est responsable de la mise en œuvre du Fichier TEMIS, ce qui inclut notamment la collecte de données auprès des abonnés, la mutualisation et la diffusion des données à caractère personnel qui y sont recensées, ainsi que la sécurité du système d'information hébergeant le Fichier TEMIS.

La SVV A. Courau et Alain Courau, en tant qu'abonné est responsable de son utilisation du Fichier TEMIS, ce qui inclut notamment la communication des données à caractère personnel relatives aux adjudicataires à CPM en vue de l'inscription au Fichier TEMIS, la vérification de l'exactitude et la mise à jour des données, la consultation, ainsi que la réutilisation des informations du Fichier TEMIS.

(6) Droits des personnes

Les enchérisseurs souhaitant savoir s'ils font l'objet d'une inscription au Fichier ou contester leur inscription peuvent adresser leurs demandes par écrit en justifiant de leur identité par la production d'une copie d'une pièce d'identité :

- **Pour les inscriptions réalisées par la SVV A. Courau et Alain Courau :**

par écrit auprès de l'étude : 24 rue Ferrère 33000 Bordeaux
ou par email : etude@hdv-quinconces.com

- **Pour les inscriptions réalisées par d'autres Professionnels Abonnés :**
par écrit auprès de Commissaires-Priseurs Multimédia
37, rue de Châteaudun, 75009 Paris, ou par email contact@temis.auction.

Toute demande tendant à l'exercice des droits d'effacement, de limitation, d'opposition dont dispose l'Enchérisseur en application de la législation en matière de protection des données personnelles, ainsi que toute autre contestation d'une inscription doit être adressée au Professionnel à l'origine de l'inscription qui effectuera une demande de mise à jour auprès de CPM. En cas de difficultés, l'enchérisseur a la faculté de saisir CPM en apportant toute précision et tout document justificatif afin que CPM puisse instruire sa réclamation.

L'enchérisseur dispose également du droit de saisir la Commission nationale de l'informatique et des libertés (CNIL) [3 Place de Fontenoy - TSA 80715 - 75334 Paris Cedex 07, www.cnil.fr] d'une réclamation concernant son inscription au Fichier TEMIS. Pour en savoir plus concernant le Fichier TEMIS, l'enchérisseur est invité à consulter la politique de confidentialité de CPM accessible sur www.temis.auction.

(7) Coordonnées de l'Enchérisseur

Les notifications importantes relatives aux suites de l'adjudication seront adressées à l'adresse email et/ou à l'adresse postale déclarée par l'enchérisseur auprès de la structure lors de l'adjudication. L'enchérisseur doit informer la SVV A. Courau et Alain Courau de tout changement concernant ses coordonnées de contact.



VINTAGE WATCH STORY

Conception et réalisation du catalogue :
VWS / Alexandre Léger
Crédits photographiques : VWS



RETROUVEZ NOS EXPERTS

EXPERT CEA EN HORLOGERIE :

Jean-Christophe Guyon

jcollection@cegetel.net
06 60 74 02 45

EXPERT CEA EN JOAILLERIE :

Alexandre Léger

alexleger92@gmail.com
06 18 89 02 02

Nos expertises gratuites

en présence de

Louise Teisseire

Gemmologue

M^c Maxence Mazzoni

Commissaire-priseur

Charles Courau

Directeur

Clelia Simonnet

Assistante de Commissaire-Preneur

Julia Aigron

Chargée de communication digitale

05 56 11 11 96
etude@hdv-quinconces.com



CHARLES COURAU



M^c MAXENCE MAZZONI

L'Hôtel des Ventes Bordeaux Quinconces
vous ouvre ses portes au 24 rue Ferrère.

Professionnel du marché du vin, Charles Courau choisit en 2008 de poursuivre sa carrière aux côtés de son père, Maître Alain Courau, commissaire-priseur de renom à Bordeaux depuis plus de 40 ans.

Il s'associe aujourd'hui à Maxence Mazzoni, d'abord commissaire-priseur à Paris puis au Havre. C'est à présent à Bordeaux qu'ils vous invitent à suivre leur actualité au fil des expositions, journées d'expertises et ventes aux enchères généralistes et de spécialités au sein du nouvel Hôtel des Ventes.

Ce nouveau lieu dédié au marché de l'art et à la culture vous accueille du lundi au vendredi de 9 h à 12 h 30 et de 14 h à 18 h. Expertises sur rendez-vous.





PROCHAINES VENTES

**MONTRES, BIJOUX, MODE,
ARGENTERIE, MOBILIER & OBJETS D'ART**

Dimanche 28 novembre 2021

Clôture du catalogue : 18 octobre 2021

LIVRES ANCIENS, DESSINS, GRAVURES, ESTAMPES

Mardi 7 décembre 2021

Clôture du catalogue : 7 novembre 2021

MOBILIER & OBJETS D'ART

Jeudi 20 janvier 2022

Clôture du catalogue : 15 décembre 2021

BIJOUX & ARGENTERIE

Mercredi 9 février 2022

Clôture du catalogue : 10 janvier 2022

BIJOUX, JOAILLERIE ET MONTRES DE COLLECTION

Dimanche 20 mars 2022

Clôture du catalogue : 5 février 2022



Agrandissement d'une partie du tableau

SONIA DELAUNAY (1885 - 1979), Étude pour Tango,
daté 1914 et signé (étiquettes d'exposition à Amsterdam en 1938 au dos)
Réalisation du certificat et d'inscription au catalogue raisonné en cours
Estimation : Sur demande

PROCHAINE VENTE D'EXCEPTION

**MONTRES, BIJOUX, MODE,
ARGENTERIE, MOBILIER & OBJETS D'ART**

Dimanche 28 novembre 2021

Clôture du catalogue : 18 octobre 2021

Venez rencontrez nos experts et commissaires-priseurs lors des expositions de nos ventes

Expertises et estimations gratuites, avec et sans rendez-vous

