

Breguet
Depuis 1775



MONTRES DE COLLECTION
&
JOAILLERIE

DIMANCHE 20 JUIN 2021
À 14 H 00



HÔTEL DES VENTES
BORDEAUX QUINCONCES

VENTE AUX ENCHÈRES


MONTRES DE COLLECTION & JOAILLERIE


DIMANCHE 20 JUIN 2021
À 14 H 00


EXPOSITIONS
(SELON LES DIRECTIVES SANITAIRES)

VENDREDI 18 JUIN : 10.00 - 18.00
SAMEDI 19 JUIN : 10.00 - 18.00
DIMANCHE 20 JUIN : 10.00 - 12.00

RESTEZ EN CONTACT AVEC NOUS :

 www.hdv-quinconces.com

 @HoteldesVentesBordeauxQuinconces

 [hdv_bordeaux_quinconces](https://www.instagram.com/hdv_bordeaux_quinconces)

HÔTEL DES VENTES BORDEAUX - QUINCONCES
24, rue Ferrère - 9, rue Foy - 33000 Bordeaux

COMMISSAIRES-PRISEURS HABILITÉS
M^e Alain Courau et M^e Maxence Mazzoni
etude@hdv-quinconces.com - 05 56 11 11 96

Expert CEA en Horlogerie : Jean-Christophe Guyon - Expert CEA en Joaillerie : Alexandre Léger
jcollection@cegetel.net - 06 60 74 02 45 / alexleger92@gmail.com - 06 18 89 02 02

1 - LIP

F. De Baschmakoff - Heure Sautante, vers 1971

Rare version de la montre de designer à heure sautante créée par le prince François de Baschmakoff. Boîtier rectangulaire bombé en acier brossé à version logo gravé (et non barrette appliquée comme la plupart de ses créations horlogères), anses à fil intégré et fond vissé (signé et numéroté). Mini guichet intégré à lecture par disques noirs défilant (heure, minute et seconde perpétuelle). La montre sera livrée avec deux bracelets en cuir bleu et velours d'époque. A noter pour le réglage des heures, tirez et tournez doucement la couronne pour positionner les disques, un retour en sens inverse peut casser ou provoquer un déplacement des disques

Mouvement : Calibre mécanique remontage manuel (R874) AS 1902.

Diamètre : 30 x 36 mm.

État : Très Bon état (Écrin rapporté).

ADJUGÉ 1 000 €

2 - LIP

Lady Tank - Black romaine / Argent n° 43330, vers 1975

Rare et originale montre rectangulaire design style Tank en argent (925 millièmes - poinçonnée). Boîtier à lunette godronnée lisse à fond clippé monobloc (numérotée, poinçonnée et signée). Cadran noir à chiffres romain argenté et aiguilles lance en argent. Deux bracelets, un en cuir Lip violet et un cuir d'époque.

Mouvement : Calibre mécanique remontage manuel LIP / T13.

Diamètre : 21 x 29 mm.

État : Très bon état stock neuf d'horloger (Écrin plumier Lip d'époque).

RETIRÉ



5

3 - ROLEX

Oyster Perpetual Datejust - Or & Acier Black - Réf. 16030, vers 1982

Élégante montre d'homme devenue unisexe en acier brossé à lunette cannelée et couronne en or jaune 18 carats (750 millièmes), fond vissé (signé et numéroté). Cadran noir mat à chemin minute avec index appliqués, points tritium et aiguilles squelette luminescents. Date guichet avec hublot à 3 h (verre cyclope en plexiglas). Bracelet en cuir noir de commande à boucle Rolex ardillon en plaqué or.

Mouvement : Calibre mécanique remontage automatique signé Rolex / 3035 Swiss.

Diamètre : 36 mm.

État : Bon état.

Poids brut : 56,60 gr

ADJUGÉ 4 050 €

4 - ROLEX

Oyster Perpetual Date - Lady / Or Jaune - Réf. 69178, vers 1986

Montre de dame en or jaune 18 carats (750 millièmes) à lunette cannelée et fond vissé (signée, poinçonnée et numérotée). Cadran or à index appliqués et aiguilles squelette en or jaune. Verre saphir et date hublot à 3 h. Bracelet en galuchat rapporté. A noter la référence de la montre est en partie effacée.

Mouvement : Calibre mécanique remontage automatique signé Rolex / 2135 Swiss.

Diamètre : 26 mm. **État :** Très bon état (Pochette et livret Rolex).

Poids brut : 39,20 g.

RETIRÉ

5 - BLANCPAIN

Villeret Lady - Lunette Diamant / Or Rose - Réf. 6102.298755a, vers 2017

Montre de dame en or rose 18 carats (750 millièmes) à lunette sertie de 48 diamants et fond clippé (signé, poinçonné et numéroté). Cadran argenté deux tons à index diamants, grande trotteuse et aiguilles feuilles en or rose. Bracelet Blancpain blanc en cuir de crocodile (Crocodylia spp. Cites annexe II B) à boucle ardillon en or rose 18 carats (750 millièmes) d'origine.

Mouvement : Calibre mécanique à remontage automatique Blancpain / 953 Swiss.

Diamètre : 29 mm. **État :** Très bon état (Écrin bois Blancpain d'époque).

RETIRÉ



1



2



3



4



6 - CARTIER

Ballon Bleu / Or jaune - Petit modèle - Réf. 3006, vers 2014

Montre ronde à fine lunette godronnée en or jaune 18 carats (750 millièmes), remontoir avec protection intégrée, anses corne et fond 4 vis (signé, numéroté et poinçonné). Cadran argenté opalin à chemin de fer, chiffres romains stylisés et aiguilles en acier bleu. Couronne cannelée sertie d'un spinelle en forme de cabochon et bracelet de commande en crocodile bleu (Crocodylia spp. Cites annexe II B) à boucle ardillon Cartier en or jaune 18 carats (750 millièmes) d'origine.

Mouvement : Calibre remontage Quartz signé Cartier / 057 Swiss.

Diamètre : 28 mm.

État : Très bon état (Écrin et livret Cartier). (Poids brut 41,40 g).

RETIRÉ

7 - CARTIER

Tank Américaine - Or Jaune / Petit modèle - Réf. 2482, vers 2000

Modèle de dame curvex dit «Tank Américaine» en or jaune (750 millièmes), ainsi baptisée en hommage aux premiers engins blindés des années 1920. Boîtier de forme rectangulaire à fond plat vissé sur la tranche et le fond (poinçonné, signé et numéroté). Cadran opalin style art déco à chiffres romains et chemin de fer. Aiguilles glaive en acier bleu et remontoir cabochon en saphir facetté. Verre minéral. Bracelet Cartier en or jaune (750 millièmes) d'origine à boucle déployante intégrée.

Mouvement : Calibre remontage Quartz signé Cartier / 157 Swiss.

Dimension : 19 x 35 mm.

État : Très bon état

(Écrin, papier révision 2005 et livret Cartier d'époque)

(Poids brut 78,50 g)

ADJUGÉ 5 300 €

8 - CARTIER

Baignoire Lady – Or gris - Réf. 1955, vers 2002

Montre de dame à forme ovale en or gris 18 carats (750 millièmes), avec lunette godronnée et fond 4 vis (signé, numéroté et poinçonné). Cadran crème à chiffres romains peints et aiguilles glaive en acier bleu. Couronne sertie d'un cabochon de saphir. Deux bracelets rapportés, un crocodile (Crocodylia spp. Cites annexe II B) et un lézard à boucle ardillon en acier.

Mouvement : Calibre remontage Quartz Cartier / 057 Swiss.

Diamètre : 31 x 23 mm.

État : Très bon état (Écrin Cartier, certificat et livret d'époque)

(Poids brut 29,90 g).

ADJUGÉ 4 000 €



9 - JAEGER-LECOULTRE

Étrier médium pour Hermès Paris / Footing mécanique

Réf. 1671, vers 1969

Élégante montre de dame rectangulaire de taille médium dite Étrier ou Footing produite pour la maison parisienne Hermès (gravure Hermès Paris au dos, signée Jaeger-LeCoultre et numérotée). Boîtier en acier à fond clippé et larges attaches arceaux. Cadran argenté brossé patiné à index appliqués et remontoir à 6 h siglé. Bracelet en cuir sellier à boucle Jaeger-LeCoultre, un cuir box double tour et un cuir crocodile rouge de commande.

Mouvement : Calibre mécanique remontage manuel

signé Jaeger-LeCoultre / 840 Swiss.

Dimension : 23 x 35 (avec arceaux) mm.

État : Très bon état (Écrin plumier Jaeger-LeCoultre d'époque).

RETIRÉ

10 - JAEGER-LECOULTRE

Grand Étrier / Footing - Cadran romain - Réf. 9041, vers 1972

Montre d'homme devenue unisexue en acier grande ouverture à fond clip-pé (signé et numéroté). Pièce réalisée à l'origine pour la maison Hermès dite Étrier ou Footing. Boîtier rectangulaire avec grandes attaches arceaux. Cadran gris ardoise métallisé avec lunette appliquée argentée à chiffres romains, aiguilles lance en acier chromé, remontoir siglé à 6 h. Deux bracelets, un en crocodile (Crocodylia spp. Cites annexe II B) d'époque et un bracelet en cuir d'autruche à boucle ardillon Jaeger-LeCoultre.

Mouvement : Calibre mécanique remontage manuel

signé Jaeger-LeCoultre / 818.2 Swiss.

Diamètre : 29 x 42 mm (avec attache).

État : Très bon état

(Écrin plumier, livret et certificat Jaeger-LeCoultre d'époque).

ADJUGÉ 2 900 €





11



12



13



14

11 - BLANCPAIN

Villeret / Calendrier Perpétuel - Or jaune - Réf. 5495 - 1418, vers 1994

Première série de montres à complication quantième perpétuel éditée en série numérotée (trois chiffres) par la manufacture. Boîtier rond en or jaune 18 carats (750 millièmes) à lunette godronnée et fond clippé (signé, numéroté et poinçonné). Cadran argenté opalin à trois compteurs cerclés, chiffres romains appliqués et aiguilles feuille en or jaune. Fonctions : heures, minutes, jours de la semaine à 9 h, guichet phase de lune à 6 h, calendrier perpétuel avec date à 3 h, mois et décennie à 12 h. Verre saphir. Bracelet Blancpain en crocodile (Crocodylia spp. Cites annexe II B) havane à boucle ardillon en or jaune 18 carats (750 millièmes) d'origine. La montre tient compte des années bissextiles.

Mouvement : Calibre mécanique remontage automatique signé Blancpain / 5453 réserve de marche 100 heures Swiss.

Diamètre : 34 mm.

État : Bon état (Écrin géant Blancpain en bois et livret).

(Poids brut 54,40 gr).

RETIRÉ

12 - JAEGER-LECOULTRE

Reverso grande taille – Day / Date - Or Rose - Réf. 270.240.362b, vers 2004

Rare montre rectangulaire réversible en or rose 18 carats (750 millièmes) à fond clippé et patiné (signé, poinçonné et numéroté). Cadran argenté de style Art Déco à chemin de fer et échelle calendrier (lecture de la date par aiguille pointeur rouge, réglage par le poussoir intégré sur la bande de carrure) et jour de la semaine par guichet à 11 h. Petit compteur des secondes rond à 6 h. Chiffres arabes et aiguilles glaive en acier bleui. Bracelet de commande en crocodile bleu (Crocodylia spp. Cites annexe II B) à boucle déployante en or rose 18 carats (750 millièmes) d'origine.

Mouvement : Calibre mécanique remontage manuel signé Jaeger-LeCoultre / 836 (réserve marche 45 h) Swiss.

Dimension : 42 x 26 mm.

État : Très bon état

(Écrin Jaeger-LeCoultre et livret d'époque).

(Poids brut 83,20 g).

RETIRÉ

13 - JAEGER-LECOULTRE

Master World - Géographique / Silver - Réf. 146.8.32s, vers 2008

Rare montre de globe trotteur produite de 2009 à 2012. Boîtier à complication en acier à fond vissé avec verre saphir laissant apparaître le mouvement (bouchonné côtes de Genève, signé et numéroté). Cadran argenté avec index flèche et aiguilles dauphine en acier. Fonctions : heure, minute, indicateur de réserve de marche à 10 h, compteur dateur à 3 h (réglage le long du boîtier), compteur deuxième fuseau horaire (temps universel) sur 12 h à 7 h. Lunette intérieure fonction géographique à fuseaux horaires multiples sur 24 villes (lecture marqueur rouge), actionnée par la couronne à 2 h, grande trotteuse seconde. Bracelet Jaeger-LeCoultre en crocodile (Crocodylia spp. Cites annexe II B) à boucle déployante en acier d'origine et un crocodile neuf de commande.

Mouvement : Calibre mécanique automatique signé Jaeger-LeCoultre / 936 - 38 rubis (28800 A/h) Swiss.

Diamètre : 41.5 mm.

État : Très bon état

(Écrin, certificat et livret Jaeger-LeCoultre d'origine).

ADJUGÉ 8 400 €

14 - BLANCPAIN

Léman Quantième Complet - Moon - Réf. 2763 - 1127 53, vers 2014

Élégante montre classique à complications en acier, lunette godronnée escalier et fond vissé (signé et numéroté). Cadran blanc style émail à larges index appliqués et aiguilles glaive squelette à pointes luminescentes. Fonctions : heure, minute, mois et jour de la semaine par guichet à 12 h (en italien), trotteuse et phase de lune à 6 h, calendrier complet avec aiguilles pointe rouge (réglage des fonctions par poussoirs le long du boîtier). Bracelet de crocodile chocolat rapporté (Crocodylia spp. Cites annexe II B) à boucle ardillon Blancpain d'origine.

Mouvement : Calibre mécanique à remontage automatique signé.

Blancpain / 6763 (réserve de marche de 4 jours) Swiss.

Diamètre : 38 mm.

État : Très bon état (Écrin, certificat et livret Blancpain d'origine).

RETIRÉ



15



16



17



18



19

15 - JAEGER-LECOULTRE

Master Control 1000 H - Triple date silver - Réf. 140.8.87, vers 1998

Élégant et mythique classique à complications, boîtier en acier à lunette lisse et fond vissé plein avec logo appliqué 1 000 heures en or jaune (signé et numéroté). Cadran argenté brossé avec index lance et aiguilles dauphine en acier chromé. Fonctions : phase de lune et petite trotteuse seconde à 6 h, date complète autour du cadran (lecture avec l'aiguille croissant rouge), guichet jour et mois à 12 h en anglais (réglage sur la bande de carrure du boîtier). Bracelet de crocodile rapporté (Crocodylia spp. CITES annexe II B) à boucle déployante Jaeger-LeCoultre d'origine.

Mouvement : Calibre mécanique remontage automatique signé Jaeger-LeCoultre / 891 / 447 - 36 rubis Swiss.

Diamètre : 37 mm.

État : Bon état

(Écrin Jaeger-LeCoultre de transport).

RETIRÉ

16 - JAEGER-LECOULTRE

Master Control Réveil - Control 1000 H - Réf. 144.8.94, vers 2004

Rare version mécanique de la montre réveil en acier à lunette lisse et fond vissé (signé et numéroté, blason appliqué Master Control certifié 1000 heures en or jaune). Cadran argenté avec index flèche appliqués, points tritium et aiguilles dauphine luminescentes. Disque du réveil avec une flèche pour le réglage de la sonnerie au centre du cadran (réglage par couronne à 2 h). Livrée avec deux bracelets, un en crocodile rapporté (Crocodylia spp. CITES annexe II B) et son bracelet Jaeger-LeCoultre en acier à maille figaro avec boucle déployante d'origine (long).

Mouvement : Calibre mécanique à remontage manuel signé Jaeger-LeCoultre / 914 - 18 rubis Swiss.

Diamètre : 36 mm.

État : Très beau

(Écrin et livret Jaeger-LeCoultre d'époque).

RETIRÉ

17 - JAEGER-LECOULTRE

Master Control Date - 1000 Heures - Acier - Réf. 176.8.40 S, vers 2002

Élégante montre classique des collections Master certifiée 1000 heures à grande ouverture. Boîtier en acier à lunette lisse, anses cornes et fond vissé avec verre saphir hublot (signé et numéroté, masse oscillante en or 22 carats). Cadran argenté soleil à index flèches appliqués, points lumineux et aiguilles dauphine en acier chromé. Grande trotteuse seconde et guichet de date à trois heures. Bracelet en cuir bleu rapporté à boucle déployante Jaeger LeCoultre d'origine et un crocodile (Crocodylia spp. Cites annexe II B) de commande à boucle ardillon.

Mouvement : Calibre mécanique remontage automatique signé Jaeger-LeCoultre / 889 (32 rubis) Swiss.

Diamètre : 38 mm.

État : Très bon état

(Écrin Jaeger-LeCoultre, livret et certificat d'origine)

RETIRÉ

18 - JAEGER-LECOULTRE

Reverso Squadra Lady - Lunette Diamants - Réf. 234.8.47, vers 2008

Montre sport de dame de forme rectangulaire réversible en acier à lunette sertie de 36 diamants (0,36 carats) du côté face. Cadran argenté guilloché soleil à chiffres arabes appliqués stylisés et aiguilles glaive en acier chromé. Bracelet de crocodile Jaeger-LeCoultre blanc (Crocodylia spp. Cites annexe II B) à boucle déployante d'origine.

Mouvement : Calibre remontage Quartz signé Jaeger-LeCoultre / 657 Swiss.

Dimension : 42 x 29 mm.

État : Bon état (Écrin Jaeger-LeCoultre d'époque).

RETIRÉ

19 - JAEGER-LECOULTRE

Reverso Night & Day / Duoface Gâchette - Réf. 272.8.54, vers 2010

Montre réversible de forme rectangulaire en acier à deux fuseaux horaires. D'un côté, un cadran argenté de style Art Déco guilloché au centre indiquant heures, minutes et petit compteur des secondes rond à 6 h, aiguilles en acier bleui. Sur l'autre face, un cadran anthracite guilloché avec indication des heures pour le deuxième fuseau (réglage par le poussoir gâchette à 2 h), et petit compteur rond à 6 h en creux à lecture 24 h. Aiguilles squelette luminescentes. Bracelet en crocodile de commande (Crocodylia spp. Cites annexe II B) à boucle déployante JLC d'origine.

Mouvement : Calibre mécanique remontage manuel Jaeger-LeCoultre / 854/1 Swiss.

Dimension : 26 x 42 mm.

État : Très bon état (Écrin Jaeger-LeCoultre d'époque).

ADJUGÉ 4 950 €



20

20 - MONTRE DE POCHE DE MARINE

Savonnette Hublot / Officier de Marine - Répétition minutes N° 6905, vers 1890

Superbe montre de poche savonnette à répétition des minutes ayant appartenu à un officier de marine avec le blason comtal de la famille aux dos (gravure d'un oiseau sur un mont et couronnée d'une branche de lauriers). Boîtier cuvette en or jaune 18 carats (750 millièmes) à double couvercle avec hublot sur le dessus, lunette de chiffres romains et chemin de fer minutes et échelle de graduation. Chiffres romains, petit compteur secondes à 6 h en creux et aiguilles ouvragées style lyre. Gâchette à glissière le long du boîtier pour le déclenchement de la sonnerie à 6 h (répétition des minutes et des quarts).

Verre minéral et capot de protection sur le mouvement.

Mouvement : Calibre mécanique remontage manuel à échappement à ancre.

Diamètre : 52 mm. **État :** Bon état (Écrin d'époque) (Poids brut 124,20 g).

ADJUGÉ 2 250 €



20 Dos

21 - VACHERON CONSTANTIN

Historique Classique / Corne de vache - Or jaune - Réf. 92239, vers 1998

Montre plate classique en or jaune 18 carats (750 millièmes) avec lunette godronnée, anses corne de vache et fond clippé (poinçonné, numéroté et signé Vacheron Constantin). Cadran argenté à index flèche et chiffres arabes appliqués, petite trotteuse seconde à 6 h et aiguilles bâton en or jaune. Bracelet Vacheron Constantin en crocodile (Crocodylia spp. Cites annexe II B) à boucle ardillon en plaqué or rapporté.

Mouvement : Calibre mécanique remontage mécanique signé Vacheron Constantin / 1014/1 Swiss.

Diamètre : 34 mm.

État : Très bon État (Écrin Vacheron Constantin) (Poids brut 41,11 g).

RETIRÉ

22 - VACHERON CONSTANTIN

Classique Cornes Stylisées / Petite Seconde - Or Jaune Réf. 6066, vers 1955

Très rare montre ronde classique en or jaune 18 carats (750 millièmes) avec anses corne stylisées et intégrées, fond clippé (poinçonné, numéroté et signé Vacheron Constantin). Cadran argenté d'origine à chemin d'index perlés, index flèche appliqués et petit trotteuse seconde à 6 h, aiguilles dauphine en or jaune. Couronne d'époque. Bracelet cuir de commande à boucle ardillon en métal doré.

Mouvement : Calibre mécanique remontage manuel signé Vacheron Constantin / P453/3B n° 514779 Côtes de Genève Swiss.

Diamètre : 34 mm.

État : Très bon État (Trousse de transport) (Poids brut 41,10 g).

ADJUGÉ 3 400 €

23 - VACHERON CONSTANTIN

Patrimony Classique / Petite Seconde - Or Jaune Réf. 92060/ 000j-4, vers 1997

Élégante montre classique en or jaune 18 carats (750 millièmes) avec anses à corne appliqués et fond clippé (poinçonné, numéroté et signé Vacheron Constantin). Cadran argenté et brossé à chiffres romain et petite trotteuse seconde en creux à 6 h, aiguilles lance en acier bleui. Bracelet V. Constantin en crocodile (Crocodylia spp. Cites annexe II B) à boucle ardillon en métal doré rapporté.

Mouvement : Calibre mécanique remontage manuel signé Vacheron Constantin / 1014/2 n° 792025 Swiss.

Diamètre : 34 mm.

État : Très bon État (Trousse en cuir Vacheron Constantin, livret et certificat d'époque) (Poids brut 42,20 g).

ADJUGÉ 4 800 €

24 - VACHERON CONSTANTIN

Carré Style Toledo - Or jaune - Réf. 4963, vers 1958

Originale montre carrée unisexe à anses appliquées avec débordement style « Toledo ». Boîtier en or jaune 18 carats (750 millièmes) à fond clippé monobloc (signé Vacheron Constantin, poinçonné et numéroté). Cadran noir mat à index appliqués et aiguilles lance en or jaune. Bracelet PP en crocodile (Crocodylia spp. Cites annexe II B) à boucle dorée.

Mouvement : Calibre mécanique remontage manuel rond signé Vacheron Constantin / 1003 Swiss.

Diamètre : 25 x 30 mm.

État : Très Bon état (Pochette de transport) (Poids brut : 26,30 g).

RETIRÉ





25 - PIAGET
Chronographe Classic Le Gouverneur Dato / Automatic - Or jaune
Réf. 12978, vers 1998
 Rare chronographe classique en or jaune 18 carats (750 millièmes) à poussoirs ronds avec débordement, anses corne, lunette godronnée et fond 4 vis (signé, poinçonné et numéroté). Cadran argenté à chemin de fer, chiffres romains et trois compteurs cerclés. Fonctions : heures, minutes, petite seconde à 6 h, grande aiguille chronographe et guichet de date à 6 h. Aiguilles dauphine en or jaune. Bracelet rapporté en crocodile (Crocodylia spp. Cites annexe II B) à boucle ardillon en or jaune 18 carats (750 millièmes) d'origine.
Mouvement : Calibre mécanique à remontage automatique signé Piaget / 1185P (balancier en or 18 carats) Swiss.
Diamètre : 34 mm.
État : Très beau (Écrin Piaget en bois rapporté).
 (Poids brut 60 g).

ADJUGÉ 4 900 €



26 - BLANCPAIN
Villeret Chronographe Gt / Or rose
Réf. 4082.364255a, vers 2014
 Élégant chronographe classique à grande ouverture en or rose 18 carats (750 millièmes) avec lunette godronnée escalier, poussoirs canon de fusil et fond clippé (signé et numéroté à 3 chiffres). Cadran argenté à 2 compteurs en creux, chiffres romains appliqués, grande trotteuse et aiguilles lance en or rose. Fonctions : heures, minutes, compteur du chrono des minutes à 3 h, heures à 9 h. Bracelet Blancpain en crocodile (Crocodylia spp. Cites annexe II B) chocolat à boucle ardillon en or rose 18 carats (750 millièmes) d'origine.
Mouvement : Calibre mécanique remontage automatique signé Blancpain / 1188 (40 réserve de marche) Swiss.
Diamètre : 40 mm.
État : Bon état (Écrin bois et livret Blancpain d'origine).
 (Poids brut 80 g).

RETIRÉ

27 - PÉQUIGNET

Rue Royale - Grande Date Black / Moon Or rose
Réf. 9011548cn, vers 2011

Montre grande ouverture à complications en or rose 18 carats (750 millièmes), anses corne et fond vissé hublot 6 vis en verre saphir avec grand barillet (masse avec lys et mouvement décoré). Cadran noir à deux compteurs en creux, index appliqués et aiguilles lance. Fonctions : heure, minute, guichets grande date à 12 h, phase de lune décalée à 6 h (réglage le long du boîtier à 9 h), réserve de marche à 9 h et compteur seconde à 4 h. Bracelet en crocodile (Crocodylia spp. Cites annexe II B) à boucle ardillon en or rose 18 carats (750 millièmes) d'origine.

Mouvement : Calibre mécanique à remontage automatique signé Péquignet / EPM01 Calibre Royal produit par la manufacture.

Diamètre : 42 mm.

État : Très bon état (Écrin, certificat et livrets Péquignet d'origine).
 (Poids brut : 110 g).

RETIRÉ

**28 - CARTIER**

Tank Homme - Cartier New York / Or jaune N° 1175, vers 1974
 Élégante montre d'homme modèle « Tank » produite pour Cartier New York (n° 1175 - 220 XX), modèle ainsi baptisé en hommage aux premiers engins blindés des années 1920. Boîtier de forme rectangulaire en or jaune 18 carats (750 millièmes) à dos 4 vis (poinçonné, signé et numéroté). Cadran blanc style Art Déco à chiffres romains et chemin de fer. Aiguilles glaive en acier bleu et remontoir cabochon en saphir. Bracelet en crocodile (Crocodylia spp. Cites annexe II B) à boucle déployante en plaque or et un cuir crocodile Patek Philippe signé à boucle ardillon plaqué or.

Mouvement : Calibre mécanique remontage manuel rond signé Cartier / F. Piguet 96 (18 rubis) Swiss.

Dimension : 24 x 30 mm.

État : Très bon État (Écrin Cartier rapporté). (Poids brut 26,90 g)

ADJUGÉ 5 100 €

29 - ZÉNITH

Class Elite Hw Réserve De Marche - Or rose
Réf. 17.1125.655, vers 2004

Élégante montre classique à complication en or rose 18 carats (750 millièmes) faisant partie des premières productions avec le calibre Elite HW (logo à 6 h). Boîtier plat à grande ouverture avec lunette lisse et fond clippé (signé et poinçonné). Cadran argenté deux tons guilloché « clou de Paris » au centre, chemin de fer, larges index flèches et chiffres arabes appliqués, aiguilles lance en or jaune. Fonctions : heures, minutes, guichet de date entre 4 et 5 h, réserve de marche rétrograde à 2 h, compteur petite seconde à 9 h. Bracelet en crocodile (Crocodylia spp. Cites annexe II B) à boucle ardillon Zénith en or rose 18 carats (750 millièmes) d'origine et un cuir vert Aston de commande.

Mouvement : Calibre mécanique remontage automatique signé Zénith / Élite 655 Swiss.

Diamètre : 37 mm.

État : Très beau (Écrin, certificat et livret Zénith d'origine).
 (Poids brut 61,80 g)

RETIRÉ



30 - JAEGER-LECOULTRE

Master Control 1000 H – Ultra Thin / Or rose - Réf. 145.2.79 S, vers 2007

Montre classique à boîtier extra plat en or rose 18 carats (750 millièmes) dite Ultra Thin première génération, lunette lisse et fond 4 vis avec blason 1000 heures (poinçonné, signé, numéroté). Cadran argenté brossé avec index lance et chiffres arabes appliqués, aiguilles dauphine en or rose. Bracelet Jaeger LeCoultre noir en crocodile (Crocodylia spp. Cites annexe II B) à boucle ardillon en or rose 18 carats (750 millièmes) d'origine et un bracelet en cuir rapporté.

Mouvement : Calibre mécanique remontage manuel

Jaeger-LeCoultre / 849 Swiss.

Diamètre : 34 mm.

État : Très bon état (Écrin et livret Jaeger-LeCoultre d'origine) (Poids brut 40,20 g).

RETIRÉ



31 - JAEGER-LECOULTRE

Memovox World Time Automatic / US Market - Plaqué Or jaune Réf. E 815/825, vers 1958

Rare et superbe version automatique à cadran dit « World Time » de la montre réveil Memovox pour les journalistes et voyageurs de l'époque. Sur le disque central le nom des différentes villes et capitales du monde entier (24). Boîtier en plaqué or (10 carats Gold Filled) à grande ouverture avec fond monobloc (Signé LeCoultre et numéroté). Cadran silver à chemin minutes avec guichet de date à 3 h, index et logo appliqués, aiguilles dauphine luminescentes en plaqué or. Disque central pour le réglage du réveil (avec flèches appliquées). Petites couronnes d'origine siglées. Deux bracelets de commande rapportés à boucle ardillon en plaqué or, un cuir en crocodile noir (Crocodylia spp. Cites annexe II B) et un autruche chocolat.

Mouvement : Calibre mécanique remontage automatique complet signé LeCoultre / K 825 n° 1431420 Swiss.

Diamètre : 36 mm.

État : Très bon état (Écrin Jaeger-LeCoultre)

RETIRÉ



32 - ULYSSE NARDIN

San Marco - Automatic Alarm / Grande Date - Réf. 603-77/92, vers 1998

Rare montre réveil grande ouverture en acier à lunette godronnée, anses bec et fond 8 vis (signé, numéroté et orné du lion de Saint Marc). Cadran noir avec index flèche appliqués et aiguilles lance squelette luminescents. Guichet du jour défilant à 6 h et lecture de la date par les mini hublots le long du rehaut. Grande aiguille flèche pour la fonction réveil (lecture sur le chemin de fer). Grande trotteuse seconde. Verre saphir. Bracelet Ulysse Nardin en cuir crocodile (Crocodylia spp. Cites annexe II B) à boucle ardillon d'origine et un cuir sport de commande.

Mouvement : Calibre mécanique remontage automatique

Ulysse Nardin / base AS 5008 Swiss.

Diamètre : 38 mm.

État : Très beau (Écrin, livret et certificat Ulysse Nardin d'origine)

ADJUGÉ 2 300 €



33 - BREGUET

Réserve de marche & Moon / Or rose - Réf. 7787br129v6 N° 332az, vers 2015

Superbe montre classique à complications en or rose 18 carats (750 millièmes), lunette godronnée, tranche du boîtier cannelée et fond clippé avec verre saphir (signé, poinçonné et numéroté), mouvement apparent avec rotor central en or rose décoré entièrement à la main. Cadran en argent guilloché à 2 compteurs, lunette appliquée à chiffres romains, grande trotteuse et aiguilles pomme Breguet en acier bleui. Fonctions : heure, minute, phase de lune à 12 h et réserve de marche 38 h rétrograde à 6 h (réglage des fonctions avec les poussoirs intégrés sur la bande de carrure). Bracelet Breguet en crocodile (Crocodylia spp. Cites annexe II B) à boucle déployante en or rose 18 carats (750 millièmes) d'origine.

Mouvement : Calibre mécanique remontage automatique Breguet / 591 Drl (25 rubis) Swiss.

Diamètre : 39,5 mm.

État : Très Bon état (Écrin Bois et cuir, livrets et certificats Breguet d'origine). (Poids brut : 93 g).

RETIRÉ



34 - BREGUET

Seconde rétrograde / Or gris - Réf. 5207bb/12/9v6 N° 3403 P, vers 2011

Montre à complications en or gris 18 carats (750 millièmes) à fond visé avec verre saphir et mouvement apparent avec rotor central décoré (signé, poinçonné et numéroté). Cadran guilloché, lunette à chiffres romains appliqués et aiguilles pomme Breguet en acier bleui. Fonctions : heures, minutes, petite seconde rétrograde à 6 h et réserve de marche à 12 h. Bracelet en crocodile (Crocodylia spp. Cites annexe II B) à boucle déployante en or gris 18 carats (750 millièmes) Breguet d'origine.

Mouvement : Calibre mécanique automatique signé Breguet / 516 DRSR (34 rubis) – 65 h de réserve de marche Swiss.

Diamètre : 40 mm.

État : Très beau (Écrin plumier en bois, livrets et certificats Breguet d'origine). (Poids brut 95,20 g).

ADJUGÉ 9 800 €



35 - IWC
Big Ingénieur 10 Atm - Réserve 7 jours - Réf. Iw500.01,
vers 2017

Imposante montre de pilote grande ouverture en acier brossé, couronne, lunette hublot et fond vissé (mouvement apparent, signé et numéroté). Cadran noir à motif tapisserie avec petit compteur réserve de marche 7 jours à 9 h, échelle minutes, date guichet à 6 h, larges index appliqués et aiguilles spatule luminescentes. Verre saphir. Bracelet IWC en cuir crocodile (Crocodylia spp. Cites annexe II B) à boucle ardillon d'origine.

Mouvement : Calibre mécanique remontage automatique signé IWC / 51113 (42 rubis) Swiss.

Diamètre : 45,5 mm (Hors débordement).

État : Très bon état (Écrin et certificat IWC d'origine)

RETIRÉ



36 - ZÉNITH
Chronographe El Primero Chronomaster Open
Réserve de marche - Réf. 03.2080.4021/21, vers 2013

Chronographe El Primero grande ouverture, cadran ajouré laissant apparaître le balancier. Boîtier en acier à lunette lisse et fond vissé saphir (mouvement apparent, balancier décoré, signé et numéroté). Cadran noir avec chemin de fer argenté, petit compteur des minutes à 3 h, petite seconde à 9 h, réserve de marche à 6 h. Index appliqués, aiguilles squelette luminescentes et grande trotteuse des secondes à l'étoile. Bracelet en crocodile Zénith (Crocodylia spp. Cites annexe II B) et boucle ardillon d'origine neuf.

Mouvement : Calibre mécanique remontage automatique El Primero Zénith / 4021 Swiss.

Diamètre : 42 mm.

État : Très Bon état

(Écrin Zénith, livret et certificat et révision Zénith de 2017)

RETIRÉ



37 - PÉQUIGNET
Royale Black Serie Special - Colette / Réserve de marche
Réf. 9033843/30, vers 2014

Rare série produite en série limitée à 50 exemplaires par le concept store parisien Colette (2^e série). Montre de sport à grande ouverture 50 M en titane anodisé noir DLC, anses cornes et fond vissé hublot 4 vis avec verre saphir avec grand barillet (masse avec Fleur de Lys anodisé et mouvement décoré). Cadran noir avec deux compteurs en creux, chemin de fer, chiffres arabes et aiguilles lance luminescents. Fonctions : heure, minute, réserve de marche à 8 h et petit compteur seconde à 4 h. Bracelet Péquignet en caoutchouc à boucle déployante en DLC noir d'origine.

Mouvement : Calibre mécanique à remontage automatique Péquignet/ Calibre Royal produit par la manufacture.

Diamètre : 44 mm.

État : Très bon état (Écrin et livret Péquignet d'origine)

RETIRÉ



38 - ZÉNITH
Chronographe Chronomaster - Triple Quantième / Or rose
Réf. 17 0240 410, vers 2004

Superbe et mythique chronographe dit ChronoMaster à complications « calendrier - phases de lune ». Boîtier en or rose 18 carats (750 millièmes) à lunette godronnée et fond vissé en saphir (mouvement apparent, signé, poinçonné et numéroté). Cadran argenté et guilloché avec échelle tachymétrique à trois compteurs : heures et phase de lune à 6 h, petite seconde à 9 h, minutes à 3 h, date entre 4 et 5 h, jour et semaine par guichet en haut du cadran. Index et chiffres romains appliqués, aiguilles dauphine en or jaune. Bracelet de cuir en crocodile (Crocodylia spp. Cites annexe II B) à boucle ardillon en or rose 18 carats (750 millièmes) d'origine.

Mouvement : Calibre mécanique automatique El Primero signé Zénith / 410 certifié COSC Swiss.

Diamètre : 40 mm.

État : Très bon état (Écrin Zénith et livret d'époque).

(Poids brut 91.40 g).

RETIRÉ



39 - HUBLLOT
Big Bang - Aerofusion Moonphase - Réf. 547.Nx.0170.LR,
vers 2017

Montre sportive à calendrier complet en titane satiné (insert de lunette en résine synthétique) à grande ouverture de forme tonneau, fond vissé hublot à mouvement apparent (signé et numéroté). Lunette appliquée avec six vis apparentes. Cadran squelette en plexiglas avec chemin minute sur le rehaut noir et double guichet jour et mois à 11 h et 1 h (compteurs disques en suspension), date et phase de lune à 6 h. Index appliqués, aiguilles glaive en acier chromé et grande trotteuse seconde. Bracelet Hublot en crocodile (Crocodylia spp. Cites annexe II B) et caoutchouc à boucle déployante acier d'origine.

Mouvement : Calibre mécanique remontage automatique signé Hublot / 1131 (Réserve de Marche 42 h) Swiss.

Diamètre : 42 mm (avec débordement).

État : Très bon état (Écrin Hublot, livret et certificat d'origine).

RETIRÉ



40 - JAEGER-LECOULTRE

Chronographe Sport Master Control - Silver - Réf. 145.840.312s, vers 2000

Élégant et rare chronographe Master sport devenu unisex. Boîtier acier avec lunette lisse et fond 4 vis avec verre saphir à mouvement apparent certifié 1.000 heures, signé et numéroté). Cadran argenté à deux compteurs cerclés (minute à 9 h et heure à 3 h), petite trotteuse seconde à 6 h et lunette tachymétrique. Date guichet entre 4 et 5 h. Index flèche appliqués et aiguilles dauphine or. Bracelet en cuir d'autruche de commande à boucle déployante Jaeger-LeCoultre d'origine.

Mouvement : Calibre mécaQuartz signé Jaeger-LeCoultre / 631 Swiss.

Diamètre : 34 mm.

État : Très bon état (Écrin Jaeger-LeCoultre, certificat et livret d'époque)

ADJUGÉ 3 700 €

41 - ROLEX

Oyster Perpetual Datejust - Cadran Grey / Ghost Réf. 1601, vers 1972

Élégante montre d'homme en acier brossé à lunette cannelée en or gris 18 carats (750 millièmes), couronne et fond vissé (signé et numéroté). Très beau cadran gris argenté dit « Ghost » à chemin minutes, index appliqués, points tritium et aiguilles lance. Date hublot à 3 h avec loupe cyclope (verre saphir). Bracelet Rolex d'origine en acier style jubilé à boucle déployante (6251 h de 1972).

Mouvement : Calibre mécanique remontage automatique signé Rolex / 1570 Certifié COSC Swiss

Diamètre : 36 mm.

État : Très bon état (Pochette Rolex de transport)

ADJUGÉ 5 300 €

42 - HAMILTON

Chronographe Gt Pilote / Khaki Field Réf. 3828, vers 2002

Chronographe de pilote à grande ouverture en acier à lunette lisse bombée et fond vissé (signé et numéroté). Cadran noir mat à chiffres arabes et échelle tachymétrique. Date guichet à 3 h et trois compteurs cerclés (seconde à 9 h, minute à 12 h et heure à 6 h). Grande trotteuse seconde et aiguilles squelette cathédrale lumineuses. Bracelet en cuir de crocodile (Crocodylia spp. CITES annexe II B) à boucle ardillon d'origine.

Mouvement : Calibre mécanique remontage automatique signé Hamilton / base Valjoux 7750 Swiss.

Diamètre : 40 mm. **État :** Très bon état (Écrin, certificat et livret Hamilton d'origine)

ADJUGÉ 650 €

43 - IWC

Montre Pilot Die Fliegeruhr / Mark XVI Réf. Iw325501, vers 2009

Réédition de la montre militaire d'aviateur en acier brossé, couronne et fond vissés brossés (indication de la série et numérotation). Cadran noir à chemin de fer, chiffres arabes et index lumineux, grande trotteuse seconde, date par

guichet à 3 h, aiguilles squelette et big triangle à 12 h luminova. Verre saphir. Bracelet IWC en crocodile (Crocodylia spp. Cites annexe II B) à boucle déployante d'origine.

Mouvement : Calibre mécanique remontage automatique signé IWC / 30110 base Eta2892-A2 (avec cache poussière) Swiss.

Diamètre : 39 mm. **État :** Très bon état (Écrin, certificat et livret IWC d'origine)

ADJUGÉ 2 900 €

44 - OMEGA

Seamaster Sport / Automatic Electric Navy Blue - Date - Réf. 166.0206, vers 1972

Montre sport en acier brossé de forme rectangle tonneau allongé à anses découpées dans la masse, fond plat vissé gravé du logo Seamaster en relief (signé et numéroté). Cadran bleu electric d'origine avec grande trotteuse centrale, index appliqués, guichet date à 3 h et aiguilles squelette lumineuses. Bracelet acier Omega intégré à boucle déployante d'origine.

Mouvement : Calibre mécanique remontage automatique signé Omega / 1012 Swiss.

Dimension : 35 x 40 mm.

État : Très bon état (Pièce stock ancien d'horlogerie) (Écrin de transport Omega)

ADJUGÉ 1 850 €

45 - ORIS

Vintage Big Crow - Complication Moon-phase - Réf. 7566, vers 2005

Montre à complication d'inspiration Art Déco en acier à lunette cannelée, anses corne et fond 4 vis avec verre saphir (signé et numéroté). Cadran argenté guilloché à quatre compteurs : calendrier et lecture de la date, phase de lune à 12 h, index flèche appliqués et aiguilles cathédrale squelette lumineuses. Fonctions : heures, minutes, secondes centrales, date, jours de la semaine, affichage 24 h à 6 h. Réglage le long du boîtier avec poussoirs intégrés. Bracelet Oris en cuir à boucle ardillon d'origine.

Mouvement : Calibre mécanique remontage automatique signé ORIS / 581 - base Eta 2688 Swiss.

Diamètre : 38 mm. **État :** Très bon état (Écrin, certificat et livret Oris d'origine)

RETIRÉ

46 - BREITLING

Chronographe Navitimer / Aviator - Black Réf. A1302412b1, vers 1997

Élégante version noire du chronographe de pilote grande ouverture réédition du célèbre Copilot Avi des années 1960. Boîtier en acier à lunette noire directionnelle spécifique graduée sur 60, fond vissé (logotypé Breitling, signé et numéroté). Cadran noir avec échelle tachymétrique sur le rehaut et trois compteurs en creux (seconde à 9 h, heure à 6 h et minute à 12 h). Aiguilles lance squelette et chiffres arabe Tritium lumineux. Verre minéral spécifique d'origine (avec traces). Bracelet de commande en cuir nautic à boucle déployante Breitling, un cuir pilote chocolat et un Nato en tissu.

Mouvement : Calibre mécanique remontage automatique signé Breitling / 13 base Valjoux 7750 Swiss.

Diamètre : 41 mm. **État :** Très bon état (Écrin, livret Aviator et certificat Breitling d'origine)

RETIRÉ

47 - MOERIS

Instrument - James Bond 007, vers 1963

Amusante montre design (produit dérivé) sortie au moment du film James Bond 007 « Bons baisers de Russie » avec l'acteur Sean Connery. Boîtier rectangulaire à lunette brossée et fond vissé (décoré d'un portrait de l'acteur Sean Connery et son mythique Walther PPK). Cadran argenté patiné à index peints, date guichet et marquage 007 à 6 h, index appliqués, grande trotteuse rouge et aiguilles en acier noir. Bracelet de sport en cuir rapporté.

Mouvement : Calibre mécanique remontage manuel signé Moeris / FM 142 Swiss.

Dimension : 34 x 42 mm.

État : Bon état

ADJUGÉ 800 €



47 - DOS

48 - DODANE 1857

Chronographe Type 21 héritage limited édition 400 pièces

Réf. T21-p-nbn, vers 2006

Réédition du mythique chronographe Type 21 des années 50 à fonction Fly-back de l'armée Française, produit en série limitée de 400 pièces.

Boîtier grande ouverture en acier à lunette noire unidirectionnelle graduée sur 12 h et fond vissé avec hublot en verre saphir (signé et numéroté). Cadran noir à 3 compteurs cerclés chemin de fer (secondes à 3 h, minutes à 9 h et heures à 6 h), date guichet entre 4 et 5 h et échelle intérieure tachymétrique sur le rehaut. Aiguille squelette et chiffres arabes superluminova, grande trotteuse flèche et verre saphir. Livrée avec trois bracelets en cuir pilote rapportés à boucle ardillon acier.

Mouvement : Calibre mécanique remontage automatique signé Dodane 1857 / base Eta 2892A2 finition Dubois - Depraz Fly-back Swiss.

Diamètre : 41,5 mm.

État : Très bon état (Écrin et livret Dodane).

ADJUGÉ 2 500 €



40



41



42



43



44



45



46



47



48



49

50

49 - ULYSSE NARDIN

Chronographe Compax Sport - Quantième Marine, vers 1964

Rare et exceptionnel chronographe de « Marine » à complications triple quantième. Boîtier en acier à poussoirs ronds et fond vissé bombé (signé Ulysse Nardin le Locle). Cadran argenté (avec restauration) à trois compteurs en creux : totaliseur des heures à 6 h, petite seconde à 9 h, minutes à 3 h, trotteuse du chrono au centre pointe rouge. Échelle de date perpétuelle à lecture par l'aiguille en acier bleui, jours et mois par guichet à 12 h (réglage des fonctions par les poussoirs sur la bande de carrure). Index appliqués et aiguilles lance en acier. Bracelet GP en crocodile (Crocodylia spp. Cites annexe II B) à boucle ardillon rapporté.

A noter, cette pièce est passée au patrimoine des archives U. Nardin en 2019.

Mouvement : Calibre mécanique remontage manuel signé Ulysse Nardin / base Valjoux 72 c 13" (n° 7500643) Swiss.

Diamètre : 36 mm.

État : Très bon état (Écrin de transport).

ADJUGÉ 5 700 €

50 - BREITLING

Chronographe Chronomat 1^{ère} Génération - Or rose - Réf. 769, vers 1949

Rare chronographe de pilote première génération en or rose 18 carats (750 millièmes) avec lunette cannelée (délicate) et fond clippé (numéroté, signé, poinçonné et portant les références Breitling 769). Cadran noir patiné avec échelle de graduation escargot rouge (pour le calcul des moyennes de vitesse), échelle graduée argentée tachymétrique (porte le numéro du brevet). Deux petits compteurs cerclés, totaliseur des secondes à 9 h, minutes à 3 h, trotteuse du chrono au centre. Chiffres arabes et aiguilles squelette luminescentes. Bracelet sport en cuir rapporté à boucle dorée.

Ce chronographe dans sa version noire la plus rare, est un des modèles qui contribua à la légende de Breitling auprès des pilotes.

Mouvement : Calibre mécanique remontage manuel signé Breitling / Venus 175 Swiss.

Diamètre : 36 mm.

État : Bon état (Écrin de transport). (Poids brut 43,30 g).

RETIRÉ

52 - ZÉNITH

Chronographe Épervier / Or & Acier - Réf. 19.0130.400, vers 1992

Rare chronographe de gentleman driver en acier brossé à large lunette unidirectionnelle en plaqué or jaune avec graduation sur 60. Poussoirs canon de fusil, couronne et fond vissés en plaqué or (logo Zénith, signé et numéroté). Cadran blanc émaillé avec échelle intérieure tachymétrique et trois compteurs en creux cerclés or. Fonctions : totalisateur des heures à 6 h, petite seconde à 9 h, minutes à 3 h, trotteuse du chrono au centre, date guichet entre 4 et 5 h. Index perle et chiffres arabes appliqués, aiguilles lance luminescentes. Bracelet Zénith (usagé) signé Épervier en cuir brun à boucle ardillon dorée d'origine et un cuir crocodile (Crocodylia spp. Cites annexe II B) de commande neuf. *Le calibre mythique El Primero équipa à cette époque le chronographe Rolex Daytona.*

Mouvement : Calibre mécanique remontage automatique signé Zénith / El Primero 400 (31 r) certifié Cosc Swiss.

Diamètre : 39 mm.

État : Très bon état (Écrin Zénith d'époque, livret et certificat d'époque)

RETIRÉ



52

53 - BREGUET

Chronographe Type 20 - Aéronavale - Réf. 3800, vers 2005

Chronographe de pilote Flyback issu des séries de type 20 contemporaines et inspirées des modèles des années 1960. Réédition considérée comme la 3^e génération de chronographe (type 20 Aéronavale). Boîtier en acier à lunette bidirectionnelle graduée sur 60 et fond vissé (numéroté et gravure Aéro). Cadran noir à trois compteurs en creux (à 9 h trotteuse perpétuelle, à 6 h les heures, compteur à 3 h totalisateur sur 15 mn surdimensionné ainsi que son aiguille feuille de sauge comme sur le modèle vintage). Aiguilles squelette et chiffres arabes luminescents. Bracelet de commande en cuir à boucle déployante Breguet d'origine.

Mouvement : Calibre mécanique remontage automatique signé Breguet / Flyback 582Q (25 rubis) Swiss.

Diamètre : 40 mm.

État : Très bon état

(Écrin Breguet de luxe en bois vert rapporté et livret de la série)

RETIRÉ



51

51 - FRANCK MULLER

King Master Of Complication - Conquistador Réf. 8001 Sc King, vers 2009

Imposante montre tonneau galbée surdimensionnée en acier à lunette godronnée, anses bec d'aigle, couronne et fond 4 vis (signé et numéroté). Cadran noir mat avec date guichet hublot à 6 h. Chiffres arabes stylisés et aiguilles feuille squelette luminescentes. Bracelet en cuir kaki de commande à boucle ardillon rapportée.

Mouvement : Calibre mécanique automatique signé Franck Muller / base Eta 2892 finition manufacture Swiss.

Dimension : 40 x 56 mm.

État : Très bon état

(Écrin coffre et porte-carte en cuir, documentation d'origine F. Muller)

RETIRÉ



53



54



55



56

57 - PANERAI

Luminor 1950 / Gmt - Réserve de Marche Op 6818
Réf. Pam321, vers 2012

Montre de plongeur 300 m grande ouverture en acier satiné à lunette hublot et fond vissé (signé et numéroté) produite à 2 500 exemplaires. Remontoir avec protection et système de levier pour l'étanchéité de la couronne. Cadran noir mat sandwich à larges index bâtons luminova, aiguilles squelette lumineuses à deux compteurs : à 9 h petit compteur des secondes, à 5 h la réserve de marche et à 3 h guichet pour la date. Verre saphir. Bracelet en caoutchouc à boucle ardillon Panerai d'époque et son bracelet crocodile (crocodylia spp. Cites annexe ii b) d'origine.

Mouvement : Calibre mécanique remontage automatique signé Panerai / P9002 Swiss.

Diamètre : 44 mm (Hors Protection).

État : Très bon État (Écrin bois, livret et certificat Panerai).

ADJUGÉ 5 000 €



57

54 - PIAGET

Montre Classique Altiplano Gt / Black – Or Gris
Réf. Goa29113, vers 2017

Élégante montre extraplate dit « Altiplano » à grande ouverture en or gris 18 carats (750 millièmes) à lunette lisse et fond vissé (signé avec blason, poinçonné et numéroté). Cadran noir avec index en creux stylisés et aiguilles dauphine en or gris. Bracelet Piaget en crocodile (Crocodylia spp. Cites annexe II B) à boucle ardillon en or jaune 18 carats (750 millièmes) Piaget d'origine.

Mouvement : Calibre mécanique remontage manuel extra plat signé Piaget / 430 P Swiss.

Diamètre : 38 mm.

État : Très bon état (Écrin, livret et certificat Piaget d'origine). (Poids brut : 41,90g).

RETIRÉ

55 - BREITLING

Chronographe Transocean 1461 - Moon Black
Réf. A1931012/Bb68, vers 2013

Chronographe de pilote à grande ouverture en acier avec lunette lisse et fond vissé et décoré du blason Transocean (*s'inspirant des montres et chronographes à complications produits dans les années 1950 par la manufacture*). Cadran noir à 4 compteurs cerclés et lunette tachymétrique sur le rehaut. Fonctions : seconde, minute, heure, chronographe, quantième perpétuel avec date, jour de la semaine, mois, phase de lune et année bissextile (réglage des fonctions le long du boîtier). Index appliqués, points lumineux et aiguilles squelette super luminova. Bracelet Breitling en acier style milanais à boucle déployante d'origine (comme à l'époque).

Mouvement : Calibre mécanique à remontage automatique Breitling / 19 (base Eta 2892-A2) certifié chronomètre Swiss.

Diamètre : 43 mm.

État : Très bon état (Écrin, certificat et livret Breitling).

ADJUGÉ 4 100 €



58

58. - OMEGA

Seamaster Professional Diver 300 m « Blue Titanium »
Réf. 2231.80.00, vers 1999

Montre de plongée 300 m à grande ouverture surnommée « Blue Titanium ». Boîtier en titane à débordement avec couronne vissée, soupape d'hélium à 10 h et fond vissé (motif à hippocampe fond 1 681 xxx, signé et numéroté). Cadran bleu à motif vagues, guichet de date à 3 h, index géants peints et big triangle à 12 h, aiguilles flèches squelette lumineuses superlite. Lunette unidirectionnelle en forme d'écrou avec graduation sur 60. Bracelet en titane Omega à boucle déployante d'origine, un caoutchouc vintage et un nato bleu en tissu.

Mouvement : Calibre mécanique automatique signé Omega / 1120 avec cache poussière antimagnétique swiss.

Diamètre : 42 mm (hors protection).

État : Très bon état (écrin et livret Omega d'époque).

ADJUGÉ 3 200 €

56 - BREITLING

SuperOcéan Héritage 46 / Green Édition – 1000 exemplaires
Réf. A17320, vers 2010

Rare version et imposante montre de plongée étanche 200 mètres collector produite à 1000 exemplaires (signée et numérotée – bulletin COSC), hommage au modèle mythique de la manufacture sortie en 1957. Boîtier en acier à fond vissé et large lunette tournante unidirectionnelle de couleur verte graduée. Glace saphir et couronne vissée. Cadran noir à large index appliqués, points et aiguilles flèche lumineux. Logo Breitling vintage à 12 h en or et guichet de date à 6 h. Bracelet Breitling en caoutchouc à boucle ardillon d'origine.

Mouvement : Calibre mécanique automatique signé Breitling / 17 base Eta 2824 Certifié COSC Swiss.

Diamètre : 46 mm.

État : Très bon état (Écrin Breitling, certificat, livret d'origine).

ADJUGÉ 3 400 €

59 - HEUER

Chronographe Pilote Reédition Monza - Black
Réf. Cr2110. Fc6162, vers 2002

Rare réédition du chronographe de pilote des années 1940, hommage au mythique circuit italien Monza. Boîtier acier de forme coussin à lunette lisse et fond 4 vis (signé by Tag Heuer, numéroté). Cadran noir laqué à trois compteurs en creux (petite seconde à 3 h, minutes à 9 h et heures à 6 h), date guichet entre 4 h et 5 h et grande trotteuse du chrono au centre. Index appliqués et aiguilles glaive squelette luminescents. Bracelet en cuir chocolat rapporté et un cuir pilote rallye à bavette de commande.

Mouvement : calibre mécanique remontage automatique signé Tag Heuer / base eta 2894-2 swiss.

Diamètre : 38 mm.

État : Très bon état (Écrin géant Tag Heuer rapporté).

ADJUGÉ 2 500 €



62 - SICURA

Chronographe Pilote Mg – Commémoratif 1925 / 1975
Réf. 1276, vers 1975

Rare chronographe de pilote, hommage à l'écurie MG (constructeur anglais de voitures de sport fondée en 1924). Boîtier grande ouverture de forme tonneau à lunette en acier brossé et fond vissé (avec gravure commémorative 1925-1975, signé et numéroté). Cadran argenté avec logo MG à 6 h et lunette intérieure tachymétrique sur le rehaut. Deux compteurs cerclés ardoise (minutes à 3 h et heures à 9 h), date guichet à 12 h. Index appliqués et aiguilles flèche squelette luminescentes, trotteuse du chrono orange. Bracelet Sicura en acier à boucle déployante d'origine et un cuir pilote d'époque.

Mouvement : Calibre mécanique à remontage manuel Sicura Sa / 7734 Swiss.

Dimension : 43 x 44 mm.

État : Très bon état (Écrin plumier pininfarina d'époque).

ADJUGÉ 1 400 €

63 - HEUER

Chronographe Temporada - Rallye Bleu - Réf.733809, vers 1974

Rare état pour ce chronographe spécifique de pilote automobile. Boîtier coussin monobloc en fibre de plastique, lunette en métal brossé et fond (signé Shockresistant, waterproof et référence). Cadran argenté et brossé avec échelle rallye à deux compteurs bleu reprenant les tableaux de bord des voitures sports de l'époque (second à 9 h et minutes à 6 h), échelle tachymétrique et pulsionométrique sur le rehaut. Index appliqués et grande trotteuse chrono orange, aiguilles squelette luminescentes. Bracelet Tropic en caoutchouc bleu d'époque.

Mouvement : Calibre mécanique remontage manuel signé Heuer - Valjoux 7733 Swiss

Diamètre : 42 x 42 mm. **État** : Très bon état (Écrin pilote d'époque).

ADJUGÉ 2 300 €



64 - HANHART

Chronographe Pilote Red X Red / Limited - 747 exemplaires, vers 2006

Chronographe de pilote en acier microbillé à dos vissé et verre saphir (mouvement apparent), hommage au chronographe de pilote de 1939. Lunette cannelée multi directionnelle à marque rouge. Cadran rouge à deux compteurs détournés chemin de fer (minutes et secondes), chiffres arabes, lunette intérieure minutes et aiguilles lance luminescentes. Bracelet Hanhart de pilote en cuir surpiqué d'origine et un Nato en tissu de commande.

Mouvement : Calibre mécanique remontage automatique signé Hanhart 157 / base Eta 7750 Swiss.

Diamètre : 40 mm.

État : Très bon état (Écrin bois et livret Hanhart).

ADJUGÉ 1 650 €



59



60



61



62



63



64

60 - TAG HEUER

Chronographe Pilote - Targa Florio - Réf. Cx21107 Fc677, vers 2003

Élégante série réédition du chronographe de pilote des années 1950, hommage à la fameuse course automobile italienne la « Targa Florio », elle se déroulait sur le circuit des madonies utilisant les routes de Sicile de 1906 à 1977. Boîtier à grande ouverture à lunette cannelée, couronne poire, poussoirs olive et fond vissé (signé et numéroté). Cadran noir à chemin de fer, chiffres arabes, index flèche et aiguilles squelette luminescents. Deux compteurs (seconde à 9 h et minute à 3 h), guichet de date à 6 h. Bracelet Tag Heuer en cuir crocodile noir (usagé) à boucle déployante d'origine, un cuir pilote chocolat et un cuir vintage blanc de commande.

Mouvement : Calibre mécanique à remontage automatique Tag Heuer / 17 Sur Base Eta 2894-2 Swiss.

Diamètre : 40,5 mm - **État** : Très bon état

(Écrin en bois Tag Heuer, porte-carte et certificat d'origine).

RETIRÉ

61 - HEUER

Chronographe Pilote / French Market - Black Pvd - Réf. 13-1, vers 1980

Chronographe sport de course en acier anodisé noir (patiné) à lunette lisse et fond acier vissé (faisant partie des dernières productions françaises des années 1980 griffées Heuer à boîtier et mouvement non signé). Cadran noir à 3 compteurs (petite seconde à 9 h, minute à 12 h et date à 3 h reprenant la forme d'un compteur). Index et aiguilles squelette luminescents. Livré avec trois bracelets, un sport pilote en caoutchouc, un cuir noir et un cuir bavette d'époque.

Mouvement : Calibre mécanique remontage automatique Valjoux / 7765 Swiss.

Diamètre : 40 mm. - **État** : Très bon état (Écrin Tag Heuer).

ADJUGÉ 2 000 €



65 - LIP

Chronographe Sport Waterproof 5ATM Driver - Réf. 42673, vers 1976

Chronographe driver sport surdimensionné de forme ovale en acier à lunette godronnée brossée et fond vissé (Waterproof 5ATM). Cadran gris avec échelle tachymétrique graduée sur le rehaut et deux compteurs cerclés noirs (secondes à 9 h et minutes à 3 h), date guichet à 6 h. Aiguilles spatule et index appliqués luminescents. Bracelet pilote en cuir huilé d'époque à boucle ardillon.

Mouvement : Calibre mécanique remontage manuel Valjoux / 7734 - R873 Swiss.

Dimension : 47 x 43 mm.

État : Très bon état (Écrin plumier lip d'époque).

RETIRÉ

66 - DUGENA

Chronographe Top Time / Rallye Chocolate, vers 1969

Dugena est une marque horlogère allemande. C'est l'abréviation de Deutsche Uhrmacher-Genossenschaft Alpina (Coopérative Horlogère Allemande Alpina) créée en 1917. Dugena compte jusqu'à 2000 magasins en 1973 et produit des montres de très bonne qualité en partenariat avec Breitling et Heuer.

Rare chronographe sport en acier style « Top-Time » à fond vissé (numéroté). Cadran chocolat reprenant les codes de la mythique Breitling driver « Pult chronomatic » de la même époque, avec échelles sur le rehaut tachymétrique et pulsionométrique, deux compteurs reprenant les codes des tableaux de bord des voitures de course de l'époque : seconde à 9 h et minute à 3 h. Index peints et aiguilles spatule luminescentes. Date rouge guichet à 6 h. Bracelet en cuir box de commande et un caoutchouc vintage d'époque.

Mouvement : Calibre mécanique à remontage manuel Valjoux / 7734 Swiss.

Diamètre : 36 mm.

État : Très bon état (Plumier sport pininfarina vintage).

ADJUGÉ 1 050 €

67 - DUGENA

Chronographe Pilote Antimagnetic / Rallye Réf. 2030, vers 1974

Chronographe de pilote tonneau rond à grande ouverture en acier à lunette brossée et fond vissé (signé et numéroté). Cadran gris ardoise soleil à deux compteurs cerclés et centre noir (secondes 9 h, minutes 3 h), échelle tachymétrique sur le rehaut, date guichet rouge à 3 h. Index appliqués, points tritium, grande trotteuse seconde orange et aiguilles spatule luminescentes. Bracelet pilote en caoutchouc d'époque et un bracelet en cuir bleu de commande.

Mouvement : Calibre mécanique remontage manuel / base Valjoux 7734 Swiss.

Dimension : 39 x 40 mm.

État : Très bon état (Écrin pilote d'époque Pininfarina).

RETIRÉ



68 - BREITLING

Chronographe Transocean - Compax Blue - Réf. 7102-B, vers 1971

Rare chronographe sport de forme tonneau à bracelet intégré. Boîtier en acier brossé à fond vissé (signé et numéroté). Version cadran bleu à large lunette tachymétrique et trois compteurs argentés (petite trotteuse à 3 h, minute à 9 h et heure à 6 h), guichet de date entre 4 et 5 h. Index appliqués et aiguilles spatule luminescents. Livré avec deux bracelets Breitling intégrés d'origine en acier à maillons articulés et boucle plate intégrée.

Ce chronographe produit à peu d'exemplaire existe aussi en version ChronoMatic remontoir à gauche.

Mouvement : Calibre mécanique remontage manuel signé Breitling / Valjoux 7740 Swiss.

Diamètre : 43 x 43 mm.

État : Très bon état (Écrin d'époque Pininfarina rapporté).

ADJUGÉ 3 200 €



69 - OMEGA

Chronographe Speedmaster Formula 1 / Yellow Série M. Schumacher - Réf. 175.0032.1, vers 1995

Chronographe Speedmaster F1 réalisé en série limitée de 1995 à 1999 version cadran jaune, hommage au pilote Michael Schumacher.

Boîtier en acier à fond clippé (logo Speedmaster à l'hippocampe, signé et numéroté). Cadran jaune laqué avec échelle à damier blanche sur le rehaut, index luminescents et trois compteurs cerclés : totalisateur des secondes à 3 h, heures à 6 h, et minutes à 9 h. Aiguilles squelette luminescentes blanches et grande trotteuse rouge pour le chrono. Lunette monobloc noire avec échelle tachymétrique graduée. Livré avec trois bracelets, un cuir noir de commande à boucle ardillon Omega, un caoutchouc pilote vintage et un en tissu jaune style rallye.

Mouvement : Calibre mécanique à remontage automatique Omega / 1141 - base Eta 2890A2 Swiss.

Diamètre : 39 mm.

État : Très bon état (Écrin Omega en bois et livret d'époque).

ADJUGÉ 2 700 €

70 - LIP

Nautic-Ski - Electronic Gt / Ronde Grey - Réf. 42657, vers 1974
Rare version grande ouverture de la montre de plongée à deux couronnes de la mythique série des Nautic-Ski (*sur ce modèle habituellement signé Super Nautic-Ski*). Boîtier en acier de forme ronde à lunette lisse brossée et fond vissé (avec protection d'usine, signé et numéroté). Lunette intérieure graduée de couleur bleue avec échelle à cerclage rouge et blanc, actionnée par la couronne à 2 h. Cadran gris métallisé à larges index appliqués tritium et aiguilles spatule luminescentes, date guichet à 3 h (couronne à 4 h). Bracelet Lip articulé en acier à boucle déployante et un caoutchouc d'époque.

Mouvement : Calibre remontage électromécanique LIP / R184.

Diamètre : 41 x 42 mm.

État : Très bon état (Écrin plumier Lip d'époque).

RETIRÉ

71 - LIP

Nautic-Ski - Electronic / Ronde Grey - Réf. 42605, vers 1968
Mythique montre de plongée en acier dans une version à cadran gris des collections Nautic-Ski. Cette montre fut présentée pour la 1ère fois en 1967 dans sa version à cadran noir, pour le centenaire de la société LIP et lancée pour les Jeux Olympiques de Grenoble en 1968. Boîtier à fond vissé et gravé du logo au sablier patiné (produit par les ateliers Compressor). Lunette tournante intérieure de couleur ardoise graduée actionnée par la couronne à 2 h, date guichet à 3 h. Larges index appliqués et aiguilles flèche crème luminescentes. Livrée avec deux bracelets en caoutchouc d'époque un bleu marine et un noir.

Mouvement : Calibre électromécanique LIP / R184.

Diamètre : 36 mm.

État : Bon état (Écrin plumier lip d'époque).

RETIRÉ



74

72 - OMEGA

Genève « Stingray Cobra » Automatic Black - Réf. 166.121, vers 1972

Rare montre sport en acier brossé de forme tonneau à débordement (*d'où son surnom Cobra*) et fond plat vissé (signé et numéroté). Cadran noir avec échelle avec index argenté sur le rehaut, grande trotteuse centrale et aiguilles spatule blanches luminescentes. Guichet de date à 3 h (réglage rapide par appui sur le poussoir intégré au boîtier à 3 h). Bracelet en cuir lézard de couleur havane et un caoutchouc sport d'époque.

Mouvement : Calibre mécanique remontage automatique signé Omega / 1481 Swiss.

Diamètre : 35 mm.

État : Très bon état (Écrin plumier sport d'époque).

RETIRÉ

73 - OMEGA

Seamaster Aqua Terra / Broad Arrow - White - 500 Ft Réf. 25033300, vers 2015

Montre sport inspirée de la Railmaster antimagnétique créée en 1957. Boîtier en acier grande ouverture à fond vissé hublot transparent (verre saphir laissant apparaître le mouvement, signé et numéroté). Cadran argenté avec guichet de date à 3 h, larges index appliqués et aiguilles flèche Broad Arrow luminescentes en acier bleui. Livrée avec deux bracelets Omega, un en acier à boucle déployante et un cuir bleu Omega à boucle déployante d'origine.

Mouvement : Calibre mécanique à remontage automatique signé Omega / 2500 Coaxial Swiss.

Diamètre : 39 mm.

État : Très bon état

(Écrin, certificats, porte-carte et livret Omega d'origine).

ADJUGÉ 2 100 €

74 - LIP

Diver GT Automatic - Blue 20 ATM / Lunette Orange Réf. 43783, vers 1970

Rare montre de plongeur grande ouverture en acier de forme tonneau à large lunette bidirectionnelle orange en époxy graduée sur 60 (produite aussi à l'époque en version bleue), fond vissé (numéroté). Cadran bleu métallisé avec échelle de style rallye, index appliqués, grande trotteuse seconde et aiguilles spatule luminescente. Double guichets pour le jour et la date à 3 h. Bracelet en caoutchouc d'époque et un cuir crocodile de commande.

Mouvement : Calibre mécanique remontage automatique Duromat / 7526/2 Swiss

Diamètre : 42 x 45 mm.

État : Très bon état (Écrin plumier Lip d'époque).

ADJUGÉ 800 €



70

71



72



73

Railmaster

75 - JAEGER-LECOULTRE

Memovox Mécanique / Cadran parking - Or rose - Réf. 142257, vers 1956

Montre réveil en or rose 18 carats (750 millièmes) à anses corne stylisées et fond clippé (numéroté, poinçonné). Cadran argenté (bosselé et restauré) avec chemin de fer bleu, index appliqués, grande trotteuse seconde et aiguilles dauphine en or. Disque central avec le logo parking pour le réglage du réveil (actionné par la couronne à 2 h). Bracelet Jaeger-LeCoultre (Crocodylia spp. Cites annexe II B) en crocodile à boucle dorée rapporté.

Mouvement : Calibre mécanique remontage manuel signé Jaeger-LeCoultre / K814 Swiss.

Diamètre : 33 mm.

État : Bon état (Pochette de transport). (Poids brut 38 g).

ADJUGÉ 2 000 €

76 - JAEGER-LECOULTRE

Calendrier Automatique / Ronde Silver N° 66299, vers 1930

Rare montre ronde de taille médium à complication des années 30 dite « calendrier automatique » (habituellement de forme rectangulaire).

Boîtier en acier à anses corne et fond clippé (numéroté et signé Staybrite Swiss). Cadran crème patiné (d'origine) à chemin de fer avec chiffres arabes peints et aiguilles glaive en acier bleui. Indication des heures, minutes et petit compteur secondes en creux à 6 h. Échelle de date perpétuelle rouge sur le rehaut (lecture par aiguille pointeur rouge, actionnée par le poussoir intégré sur la tranche du boîtier) et grand guichet à 12 h pour les jours. Bracelet cuir de commande.

Mouvement : Calibre mécanique remontage manuel de forme tonneau signé Jaeger-LeCoultre / P 412 Swiss.

Diamètre : 30 mm.

État : Bon état.

ADJUGÉ 1 350 €

77 - VACHERON CONSTANTIN

Rectangle Design - Lady / Or jaune - Réf. 2019 A, vers 1976

Originale montre de dame style Ellipse rectangulaire arrondie en or jaune 18 carats (750 millièmes) marque à 11 h, fond clipé (signé Vacheron Constantin, poinçonné et numéroté). Cadran or satiné à index appliqués, aiguilles lance. Bracelet en lézard (Varanus spp. CITES annexe IIB) rapporté et une boucle déployante Vacheron Constantin réf. 422 en or rose 18 carats (750 millièmes).

Mouvement : Calibre mécanique remontage manuel rond signé Vacheron Constantin / K1014 Swiss.

Diamètre : 27 x 35 mm.

État : Bon état (Trousse de transport Vacheron Constantin) (Poids brut : montre et boucle 42,40 g).

RETIRÉ

78 - VENUS

Classic Datora / Moon - Plaquée Or - Réf. 316869, vers 1960

Montre à complication dans le style « Breitling Datora » des années 1950. Boîtier en plaqué or à lunette lisse et fond vissé en acier (numéroté). Cadran argenté avec chemin de fer secondes, échelle de date perpétuelle en rouge autour du cadran (lecture par l'aiguille type croissant). Indications des jours à 11 h et du mois à 1 h par guichets (en Français). Chiffres arabes appliqués, grande trotteuse seconde rouge et aiguilles lance en plaqué or jaune. Fonctions des guichets réglés par la couronne et poussoir intégré le long du boîtier). Bracelet cuir lézard rapporté.

Mouvement : Calibre mécanique remontage manuel / Venus 206 Swiss.

Diamètre : 36 mm.

État : Très bon État (Plumier de transport).

RETIRÉ

79 - LIP

Type Militaire - acier / Signature spéciale, vers 1912

Montre de type militaire dite de tranchée faisant partie des premières montres de poignet produites par la manufacture avec une signature Lip spéciale à 12 h. Boîtier en acier et alliage nickel avec anses à fil et fond clippé à charnière. Cadran blanc en émail avec marquage à chemin de fer, chiffres arabes peints et aiguilles squelette cathédrale en acier bleui avec matière luminescentes. Bracelet en cuir crocodile vintage.

Mouvement : Calibre mécanique remontage manuel à ancre.

Diamètre : 34 mm.

État : Bon état (Écrin Lip vintage en cuir rouge)

ADJUGÉ 550 €

80 - OMEGA

Classic Corne de vache / Big Pan - Or jaune N° 10682571, vers 1954

Superbe montre de docteur à très grande ouverture en or jaune 18 carats (750 millièmes) avec anses corne stylisées et fond clippé (poinçonné, boîtier Français non signé Omega). Cadran argenté patiné crème à larges index épis et logo appliqués, aiguilles lance en or jaune. Petit compteur secondes à 6 h et bracelet d'époque en crocodile usagé (Crocodylia spp. Cites annexe II B) à double boucle ardillon en or jaune 18 carats (750 millièmes) d'origine.

La pièce sera fournie avec son rare certificat de vente d'époque (vendue à Madrid en 1954)

Mouvement : Calibre mécanique remontage manuel signé Omega / 30T2 Swiss

Diamètre : 37.5 mm.

État : Bon état (Prévoir révision) (Poids brut 44 g).

ADJUGÉ 650 €



75



76



77



78



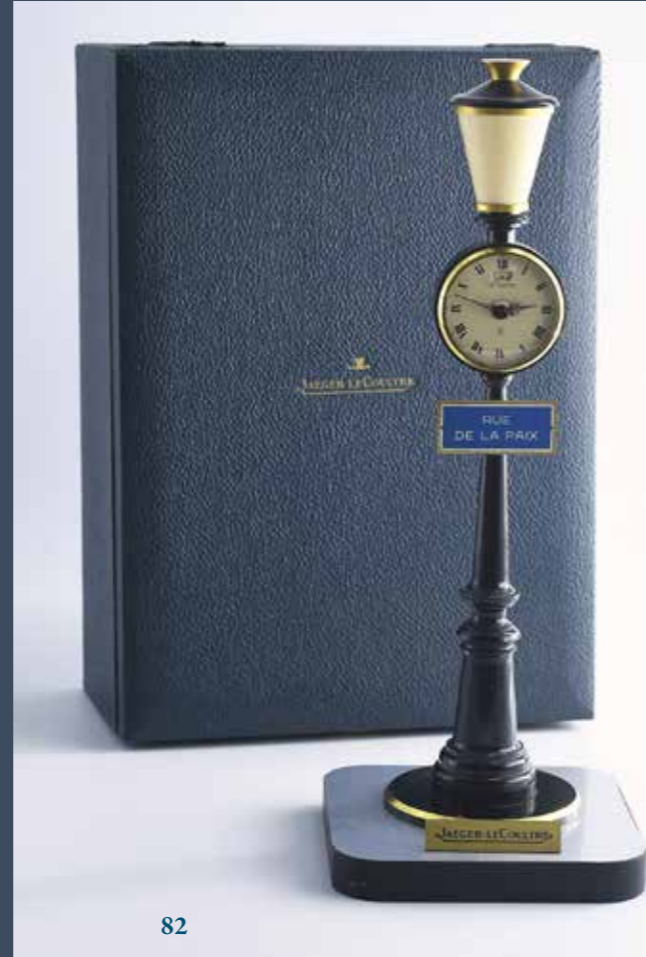
79



80



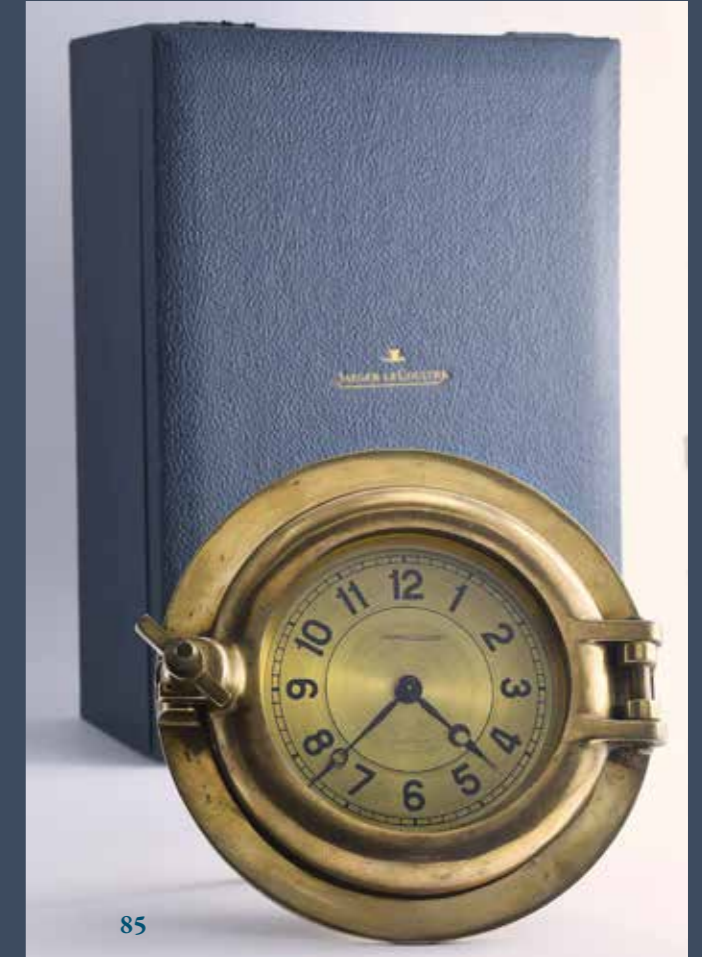
81



82



84



85



83

81 - JAEGER -LECOULTRE

Pendulette baguette 8 jours de bureau - Miroir n° 450, vers 1960
Élégante pendulette de bureau en forme de miroir de coiffeuse. Boîtier en laiton doré et patiné (réglage des fonctions au dos). Cadran sur le rehaut de couleur bronze à chemin de fer, chiffres romains et aiguilles plaqué or stylisées. Décoration d'arabesques et verre plexiglas recto verso (manque vis).

Mouvement : Calibre mécanique à remontage manuel / 8 jours (mouvement Baguette 210) Swiss.

Dimensions : base 9,5 cm - hauteur. 27 cm.

Largeur . 19 cm (avec oreilles).

État : Très bon état (Écrin coffre d'origine JLC).

ADJUGÉ 860 €

82 - JAEGER

Pendulette bec de gaz / rue de la Paix noire - réctal 8 jours, vers 1950
Pendulette dite "bec de gaz" en métal doré et laquée noir modèle réctal. Cadran crème avec guichet à 12 h pour la sonnerie, chiffres romains et logo 8 jours, aiguilles ouvragées en acier noir. Petite plaque « rue de la Paix » bleue rapportée (réglage des fonctions au dos).

Mouvement : Calibre mécanique à remontage manuel / 8 jours Swiss.

Dim. 28 cm.

État : Très bon état.

ADJUGÉ 800 €

84 - HERMÈS by Jaeger -LeCoultre

Pendulette Marine de Bureau 8 Jours - Yacht Club n° 6775, vers 1950
Très rare et originale pendulette de bureau en forme de poulie de marine à lunette hublot. Boîtier en bronze et laiton doré peint rouge sanguine (réglage des fonctions au dos et siglé Y.C.N.F.). Cadran doré et décoré d'une rose des vents, chiffres arabes et aiguilles lance en acier noir. Double signature Jaeger-LeCoultre et Hermès à 12 h et 6 h. Piètement en bois représentant des taquets pour la position sur table, anneau manille en bronze à 12 h pour la mettre en murale.

Mouvement : Calibre mécanique remontage manuel / 8 jours Swiss.

Diamètre : 20 haut cm.

État : Bon état.

ADJUGÉ 2 300 €

83 - LOT MONTRE DE POCHE

Porte - Montre Aigle impérial - Montre de poche ouvragée / Or jaune N° 5163 vers 1880

Montre de poche grande ouverture en or jaune 18 carats (750 millièmes) à fond clippé (signé sur le cache poussière Spiral Breguet, poinçonné et numéroté sur les deux parties). Cadran émaillé à chemin de fer avec restauration, chiffres romains, petit compteur des secondes à 6 h et aiguilles ouvragées.

Mouvement : Calibre mécanique échappement à ancre.

Diamètre : 47 mm.

État : Dans l'état (fonctionne à réviser) (Poids brut 84,80 g)

La pièce sera accompagnée d'un porte montre en régule à socle en marbre représentant un aigle impérial.

Diamètre : 14,5 cm.

ADJUGÉ 2 500 €

85 - HERMÈS by Jaeger-LeCoultre

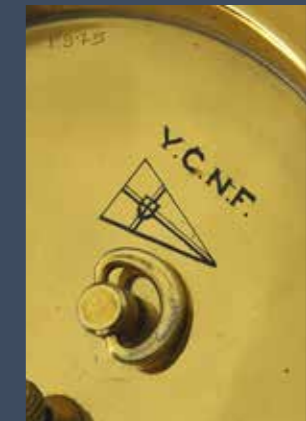
Pendulette 8 jours de bureau - Sabord N° 6545, vers 1940
Originale pendulette de bureau en forme de Hublot de marine dit « Sabord ». Boîtier et berceau en bronze doré avec ouverture de la pendulette avec charnière à 3 h et une clef écrou à 9 h (réglage des fonctions au dos). Cadran doré brossé à chemin de fer et larges chiffres arabes, aiguilles de style Breguet en acier noir. Double signature Jaeger-LeCoultre à 12 h et Hermès à 6 h. Verre minéral. Piètement au dos, pour la position sur table et anneau pour la mettre en murale.

Mouvement : Calibre mécanique remontage manuel / 8 jours Swiss.

Diamètre : 17 haut cm.

État : Bon état.

ADJUGÉ 980 €



STOCK VINTAGE D'UN HORLOGER BORDELAIS

86 - FRÉDÉRIQUE CONSTANT

Classic Curvex – Heart Beat - Réf. Fc 303/310/315x4c4/5/6, vers 2006

Élégante montre rectangulaire curvex à grande ouverture avec balancier apparent dit cœur ouvert à 12 h. Boîtier en acier brossé à fond hublot saphir (signé et numéroté). Cadran noir chemin de fer à chiffres romains surdimensionnés avec date à 6 h. Grande trotteuse seconde et aiguilles lance lumineuses. Bracelet Frédérique Constant en crocodile (Crocodylia spp. Cites annexe II B) d'origine à boucle ardillon.

Mouvement : Calibre mécanique à remontage automatique F.

Constant / base Eta Swiss.

Dimension : 31 x 47 mm.

État : Très bon état (Écrin Frédérique Constant et livrets d'origine).

ADJUGÉ 700 €

87 - NATIONAL WATCH & CO

Chronographe poche / A répétition des quarts - Or jaune N° 2093, vers 1870

Imposant chronographe savonnette en or rose (poinçonné et numéroté) ayant appartenu à un officier de marine (initiales au dos). Cadran émailé blanc à chemin de fer minutes et échelle de graduation. Chiffres arabes, petit compteur secondes à 6 h et aiguilles ouvragées en or jaune. Gâchette à pression le long du boîtier pour le déclenchement de la sonnerie à 6 h, des heures et répétition des quarts, poussoir pour le chronographe à 12 h. Verre minéral et capot de protection signé Half - Chronometer - National Watch & Co de la Chaux de Fonds.

Mouvement : Calibre mécanique remontage manuel à échappement à ancre - grand balancier - répétition des quarts Swiss.

Diamètre : 55 mm.

État : Bon état (Écrin vintage) (Poids brut 96 g).

ADJUGÉ 1 120 €

88 - AUGUSTE REYMOND

Classique - Jazz Age - Réf. M69b750/56c, vers 2005

Élégante montre classique style Art Déco en acier à tranche de boîtier cannelée, anses à fil articulées et fond clippé squelette avec verre saphir (balancier de couleur or). Cadran argenté guilloché avec guichet de date à 3 h, aiguilles squelette lumineuses. Bracelet Auguste Raymond en cuir box surpiqué d'origine.

Mouvement : Mécanique remontage automatique

Auguste Raymond / Base Eta 2824-2 Swiss.

Diamètre : 37 mm. - **État :** Très bon état (Écrin rapporté).

ADJUGÉ 300 €

89 - ETERNA

Classic Plat / Rectangulaire Luxe - Or jaune - Réf. 121 5103 68s, vers 1978

Élégante et rare montre classique en or jaune 18 carats (750 millièmes), boîtier rectangulaire à lunette godronnée, remontoir cabochon en pierre dure et fond monobloc (signé, numéroté et poinçonné), bracelet ruban intégré à effet de maille tressée en or jaune 18 carats (750 millièmes). Cadran crème à chiffres romains et aiguilles lance.

Mouvement : Calibre d'origine à remontage quartz signé Eterna / base Eta Swiss.

Dimension : 28 x 31 mm.

État : Bon état (Prévoir révision) Écrin plumier d'origine.

(Poids brut : 73,60 g).

ADJUGÉ 1 960 €

90 - LOT MONTRES DE FORME

Jaeger-LeCoultre Carre / Juvenia Curvex, vers 1948/40

1. Jaeger-LeCoultre : Montre de forme carrée en acier à anses bec et fond clippé monobloc (signé LeCoultre et numéroté). Cadran argenté patiné et délavé avec petite trotteuse à 6 h en creux, chiffres arabes appliqués et aiguilles glaive en or jaune. Bracelet cuir d'autruche de commande.

Mouvement : Calibre mécanique à remontage manuel signé Jaeger-LeCoultre / P480/C Swiss.

Dimension : 26 x 38 mm (avec anses). - **État :** Dans l'état (A réviser).

2. Juvenia : Montre de forme rectangulaire curvex en acier style T18 à dos clippé (signé et numéroté). Cadran blanc à chemin de fer, chiffres romains, aiguilles en acier noirci. Bracelet en cuir surpiqué d'époque.

Mouvement : Calibre mécanique remontage manuel de forme signé Juvenia / 765 Swiss.

Dimension : 20 x 34 mm. - **État :** Bon état.

RETIRÉ

91 - RECTA

Cadran Tiffany & Co - Driver Curvex / Or jaune - N° 165143, vers 1940

Élégante montre de pilote des années 1940 portant la griffe Tiffany & Co. Boîtier de forme rectangulaire galbé en or jaune 14 carats (585 millièmes) à fond monobloc officier avec charnière (poinçonné et numéroté). Cadran argenté (restauré) à chemin de fer peint, petit compteur seconde à 6 h, chiffres romains et aiguilles lance en acier noirci. Bracelet en cuir autruche de commande.

Mouvement : Calibre mécanique à remontage manuel rond signé Recta / Swiss.

Dimension : 26 x 38 mm. - **État :** Bon état (Poids brut 32,90 g).

RETIRÉ

92 - JAQUET DROZ

Technique Tv - Sport / Blue - N°45042-3, vers 1970

Montre sport technique en acier chromé de forme TV carrée design et fond monobloc acier (numéroté). Cadran bleu tapisserie avec index stylisés et aiguilles spatule. Bracelet cuir bleu rapporté.

Mouvement : Calibre mécanique remontage manuel rond / base 040 Peseux Swiss

Diamètre : 33 x 30 mm. **État :** Très bon état.

ADJUGÉ 360 €

93 - TISSOT

Chronographe Sport Dotation / Antimagnetic - Réf. 1109909, vers 1950

Rare chronographe technique Waterproof style militaire des années 1950. Boîtier en acier massif à anses bec, lunette escalier et fond vissé (signé Tissot et numéroté). Cadran argenté patiné (d'origine) à chemin de fer avec deux compteurs cerclés (petites secondes à 9 h et minutes à 3 h). Chiffres arabes, grande trotteuse du chrono au centre et aiguilles lance en acier bleu. Verre plexiglas HS et bracelet en cuir usagé d'époque.

Mouvement : Calibre mécanique remontage manuel signé Tissot / 13216 Swiss.

Diamètre : 33 mm. **État :** Dans l'état (Fonctionne prévoir révision).

ADJUGÉ 2 100 €

94 - UNIVERSAL GENÈVE

Classique Extra-Plate - Réf. 28805 1, vers 1950

Montre classique extraplate en acier à anses bec, remontoir siglé et fond clippé plat patiné (signé et numéroté). Cadran argenté (restauré) avec logo appliqué et aiguilles lance en acier noirci. Bracelet cuir rapporté.

Mouvement : Calibre mécanique remontage manuel

signé Universal Genève/ 800 Swiss

Diamètre : 32 mm. - **État :** Très bon état

ADJUGÉ 330 €



86



87



88



89



90



91



92



93



94

95 - HOSAM

Classic / Date – Or jaune - Réf. Brevet 305775, vers 1960

Montre de luxe produite pour le marché Italien en or jaune 18 carats (750 millièmes) à anses corne et fond bassin monobloc (poinçonné et numéroté). Cadran argenté brossé et patiné avec grande trotteuse centrale, guichet de date rouge à 3 h. Index appliqués et aiguilles bâton. Bracelet en cuir d'époque à boucle plaquée or.

Mouvement : Calibre mécanique remontage automatique ETA / 2452 Swiss.

Diamètre : 34 mm.

État : Bon état (Poids brut 25,10 g).

ADJUGÉ 380 €

96 - LOT DE TROIS MONTRES DE POIGNET

1. Zénith / Montre ronde en or jaune 18 carats (750 millième) à mouvement mécanique remontage manuel / Zénith Swiss. (Poinçonné, signé et numéroté)

Diamètre : 32 mm. - **État :** Bon état. (Poids brut total : 36,50 g)

2. Scott / Montre carrée incabloc en plaqué or (20 microns) à mouvement mécanique remontage manuel / AS 1525 Swiss.

Diamètre : 28 mm. **État :** A restaurer.

3. Electra / Montre ronde en or jaune 18 carats (750 millième) à mouvement mécanique automatique / Electra Swiss.

(Poinçonné, signé et numéroté)

Diamètre : 34 mm. **État :** Bon état (Poids brut total : 40 g).

ADJUGÉ 430 €

97 - LONGINES

GT - Petite seconde / Plaquée or rose - Réf. 7405 1, vers 1950

Montre grande ouverture en plaqué or rose 20 microns à anses corne (manque à 1 h) et fond de boîtier clippé en acier (numéroté et signé). Cadran argenté avec petite seconde à 6h. Index bâton appliqués et aiguilles lance en or rose. Bracelet cuir rapporté.

Mouvement : Calibre mécanique remontage manuel Longines / 30 L Swiss.

Diamètre : 35 mm. - **État :** Bon état.

ADJUGÉ 440 €

98 - SUPERVIELLE & FILS

Montre d'officier - Or jaune - n° 147185, vers 1900

Montre style d'officier or jaune 18 carats (750 millième) faisant partie des premières montres de poignet (adaptée à l'époque des montres de Col). Boîtier ouvragé avec anses à fil et fond clippé à charnière (signé sur le capot 1878 Médaille d'or). Cadran blanc en émail à chemin de fer, chiffres romains et aiguilles lance en or. Bracelet en cuir crocodile (Crocodylia spp. Cites annexe II B) vintage. On y rajoutera une montre de dame en argent de la même époque.

Mouvement : Calibre mécanique remontage manuel à cylindre (clef livrée avec). (Poids brut : 22 g)

Diamètre : 33 mm. - **État :** Dans l'état (Fonctionne).

ADJUGÉ 200 €

99 - DEODA

Montre Art Déco / de Dandy, vers 1938

Montre de poche extra plate de style Art Déco en acier chromé à bélière stylisée et fond clippé (nickel chrome PB). Cadran en acier brossé à motifs géométriques (avec traces), petit compteur seconde à 6 h et aiguilles lance en acier bleui.

Mouvement : Calibre mécanique remontage manuel.

Diamètre : 46 mm. - **État :** Bon état

ADJUGÉ 80 €

100 - LOUIS GOLARD GENÈVE

Montre de poche - Marché Anglais - N°3227, vers 1880

Montre de poche en or jaune à boîtier guilloché, tranche décorée d'une frise et fond clippé à double capot (signé, numéroté et poinçonné). Cadran argenté à frise végétale avec chiffres romains, petit compteur secondes à 6 h et bouquet de fleurs appliqués et ciselé.

Mouvement : Calibre remontage manuel à échappement cylindre spécial signé Louis Golard Genève / n° 3227

Diamètre : 46 mm

État : Dans l'état (Fonctionne, Écrin d'époque) (Poids brut : 85,20 g).

ADJUGÉ 1 020 €

101 - LOT DE QUATRE MONTRES DE POCHE

1. Zénith en acier noirci Grand Prix Paris 1900 (signé et numéroté)

Diamètre : 42 mm.

2. Poche scène de chasse en argentan.

Diamètre : 52 mm.

3. Alpes en argentan avec sa chaîne.

Diamètre : 47 mm.

4. Peuchaud A. Chadais en argent fin

Diamètre : 47 mm.

État pour le lot : Dans l'état (fonctionne)

(Poids brut total : 78,60 g).

ADJUGÉ 150 €

102 - HERMÈS Paris By Universal Geneve

Anses Tank / Homme - Or Rose - N° 22845, vers 1940

Rare montre d'homme de forme carrée avec anses Tank appliquées, boîtier en or rose 18 carats (750 millièmes) et fond clippé monobloc (signé, numéroté et poinçonné). Cadran en cuivre brossé à chiffres arabes peints et aiguilles lance noircies. Verre minéral bombé avec trace. Bracelet cuir rapporté à boucle plaqué or.

Mouvement : Le calibre d'origine Universal Genève a été remplacé par un Quartz des années 1980.

Diamètre : 25 x 35 mm (avec anses).

État : Dans l'état. (Poids brut : 37,80 g).

RETIRÉ

103 - ATO

Classique Carrée / Art Déco, vers 1935

Rare et élégante montre à boîtier carré en acier brossé à anses bec d'aigle et fond clippé. Cadran gris métallisé à chemin de fer et chiffres romains, aiguilles lance en acier bleui. Bracelet de cuir lézard de commande.

Mouvement : Calibre mécanique rond remontage manuel / Swiss.

Dimension : 24 x 32 mm (avec anses).

État : Très bon état (stock horloger)

ADJUGÉ 310 €

En partenariat avec



VINTAGE WATCH STORY

contact@vws.fr



95



96



97



98



99



100



101



102

103



104

104 - OMEGA

Chronographe Speedmaster Reduced Lady Joaillerie - Automatic
Réf. 275.0032 / 3815.71.33, vers 2000

Premier chronographe dame joaillerie des collection Speedmaster lancé en 2000. Boîtier en acier à lunette monobloc série de 49 brillants (1,28 carats) avec fond clippé portant le logo Speedmaster à l'hippocampe (signé et numéroté). Cadran en nacre claire avec échelle graduée, chiffres arabes argentés bleutés et trois compteurs cerclés : totalisateur des secondes à 3 h, heures à 6 h, et minutes à 9 h. Aiguilles lance squelette lumineuses, grande trotteuse pour le chrono. Bracelet en lézard bleu, un cuir sport et un galuchat de couleur cerise (de commande).

Mouvement : Calibre mécanique à remontage automatique Omega/ 3220A base Eta 2892 Swiss.

Diamètre : 39 mm.

État : Très bon état

(Écrin Omega en bois de prestige et livret d'époque).

ADJUGÉ 4 100 €



105

105 - CHANEL

J12 Céramique Blanche / Gt - Lunette Saphir Rose
Réf. Im11868, vers 2006

Montre d'homme sport devenue unisex à grande ouverture, étanche à 100 m. Boîtier et bracelet à boucle déployante en céramique blanche et fond vissé en acier (signé et numéroté). Lunette tournante sertie de 36 saphirs roses et couronne vissée avec épaulement. Cadran en laque blanche à chemin de fer avec 12 index diamants appliqués (F/G V.V.S 0,09 carats), date guichet entre 4 h et 5 h, grande trotteuse seconde et aiguilles lumineuses.

Mouvement : Calibre mécanique remontage automatique signé Chanel / Swiss.

Diamètre : 42 mm.

État : Bon État (Trousse de transport Chanel).

ADJUGÉ 3 700 €



106

106 - PATEK PHILIPPE

Twenty - 4 Référence 4910/11R - 010

Montre de dame en or rose 18k 750 millièmes à mouvement quartz. Boîtier rectangulaire curvex en or rose 18K, lunette à gradins sertie de 34 diamants de 0,05 carat en serti grain, couronne cannelée et ornée d'un diamant, fond vissé. Cadran marron chocolat ensoleillé, index diamantés et chiffres romains appliqués, aiguilles bâtons lumineuses. Bracelet en or rose 18k à boucle papillon en or rose 18k.

Mouvement : quartz

Dimensions : 30 x 24 mm

Longueur du bracelet : 19 cm

État : Très bon état. (Écrin et surboîte).

Poids brut : 124,61 g.

ADJUGÉ 8 900 €



107

107 - CARTIER

Pasha Lady - Joaillerie / Or Gris - Réf. 2400, vers 2016

Montre sport joaillerie de dame des collections "Pasha de Cartier" en or gris 18 carats (750 millièmes) à lunette lisse et fond vissé (poinçonné, numéroté et signé). Cadran argenté opalin de style Art Déco à chemin de fer, chiffres arabes appliqués, aiguilles lance en or gris. Couronne cabochon sertie avec attache et grille amovible de protection du verre (identique aux modèles d'origine) en or gris 18 carats (750 millièmes) serties de diamants blancs. Bracelet Cartier en crocodile (Crocodilia spp. Cites annexe II B) à boucle ardillon en or gris 18 carats (750 millièmes) d'origine

Mouvement : Calibre mécanique à remontage automatique signé Cartier / 120 base Eta 2000/1 Swiss.

Diamètre : 32 mm.

État : Bon état. (Écrin et livret Cartier d'origine, clef pour grille)

Poids brut : 72,30 g.

RETIRÉ

TABLEAU DES ÉTATS DES MONTRES

Très bon état * :

- Montre présentant un très bel état esthétique, très peu portée ou ayant reçu une révision / restauration récente.
- Très bon état mécanique, qui n'empêche pas qu'elle puisse nécessiter un entretien avant toute utilisation.

Bon état * :

- Montre avec un bel état esthétique, peu portée.
- Bon état mécanique, qui nécessite un éventuel entretien avant toute utilisation.

Assez bon état * :

- Montre présentant des traces d'utilisation ou d'usures liées à sa date de fabrication et nécessitant un passage à l'atelier.

*Sauf exceptions mentionnées au catalogue, les montres fonctionnent.

Les montres ayant été ouvertes par nos experts afin d'authentifier les mouvements et obtenir les numéros de série, ces dernières ne sont plus étanches. Les cadrans, repeints ou restaurés, en totalité ou partiellement, ne sont pas signalés dans le présent catalogue (sauf exception) puisqu'ils constituent une mesure conservatoire et non un vice de la montre. Les montres à quartz ont été contrôlées et elles sont vendues en l'état. (Les piles ont été changées dans la plupart des montres de cette vente). L'authenticité et l'état des bracelets, ainsi que les boucles ardillons ou déployantes, ne sont pas garantis. Il est conseillé aux futurs acquéreurs de consulter un horloger avant toute utilisation.



VWS
VINTAGE WATCH STORY

**Expertise sur rendez-vous
avec nos experts et nos commissaires priseurs,
à domicile ou à l'étude
pour estimation de vos objets, montres et bijoux.**

05 56 11 11 96 - etude@hdv-quinconces.com
06 60 74 02 45 - contact@vws.fr

RAPPELS ET AVIS

Concernant les bijoux

Les bijoux présentés dans ce catalogue sont par essence des objets anciens et ayant un « vécu ».

Depuis leurs créations et de par leurs utilisations, des modifications ont pu avoir lieu pour garantir leurs fonctions ou leurs états.

Les pierres, précieuses et semi-précieuses, ainsi que les perles, fines ou de cultures, ont pu subir des traitements pour améliorer leur esthétique, leur solidité ou pour tout autre aspect commercial ou technique.

Certaines pratiques comme des traitements thermiques, d'huilage, de blanchiment entre autres sont acceptées unanimement par le marché international de la bijouterie et de la joaillerie. Sauf indication contraire, les pierres ont donc reçu des traitements, notamment de chauffe. Au regard de l'évolution constante de ces pratiques, les pierres vendues sans certificat sont vendues sans garanties quant aux traitements éventuellement subis par les pierres.

Lorsqu'un avis d'un laboratoire est reproduit dans le catalogue, quant à l'origine ou aux qualités des pierres et perles, cet avis ne reflète que l'opinion de ce laboratoire et ne peut engager la responsabilité de la maison de ventes et/ou de l'expert de la vente. Aucune réclamation ne pourra être recevable auprès de ces derniers si un autre avis différent de laboratoire était émis postérieurement.

Les bijoux sont ainsi présentés en l'état, avec d'éventuelles traces d'usage, plus ou moins prononcées et sans que ces dernières, sauf d'importance et modifiant son usage premier, soient mentionnées au catalogue.

Les appellations, selon les normes et réglementations techniques, sont conformes au décret n° 2002-65 du 14 janvier 2002 :

- Les pierres modifiées par d'autres procédés sont notifiées par le nom de la pierre, suivi de la mention « traitée » ou par l'indication du traitement subi (Art 2 - décret n° 2002-65 du 14 janvier 2002)

- Les pierres modifiées par « les pratiques lapidaires traditionnelles » sont désignées de la même manière que celles qui n'auraient pas été modifiées. (Art 3 - décret n° 2002-65 du 14 janvier 2002)

- Les pierres qui ne sont pas accompagnées de certificats de laboratoires français ou internationaux reconnus ont été estimées par l'expert en tenant compte des modifications éventuelles des paragraphes précédents.

L'expert se tient à la disposition des acheteurs pour tous renseignements complémentaires concernant le décret n° 2002-65 du 14 janvier 2002 ou des différentes sortes de traitements existants connus au jour de la rédaction du catalogue.

CORAIL (mentionné par un*)

Spécimen en corallium spp (CITES annexe IIB pré-convention), n'est pas soumis à la réglementation française (Régie 338/97 du 9/12/1996 en son article 2-W MC), ce corail n'étant pas prélevé sur les côtes françaises.

Lors d'une exportation, un CITES de ré-export sera nécessaire pour une sortie de l'Union Européenne et particulièrement pour les Etats Unis, l'adjudicataire prenant contact au préalable auprès des douanes des pays concernés, cette procédure restant à la charge exclusive du futur acquéreur.

BIJOUX ANCIENS/MODERNES & JOAILLERIE



108

108

Importante broche camée en or jaune 18k 750 millièmes sur agate gris présentant un portrait de jeune femme à la chevelure bouclée. Fermoir en or rose 18K 750 millièmes probablement postérieur.

Dimensions : 61 x 47 mm

Poids brut : 63,25 g.

ADJUGÉ 890 €



109

109

Élegant Négligé en argent 800 millièmes et or rose 14K millièmes 585 orné de deux C entrelacés sertis de diamants de taille rose en serti grain, épaulés de diamants de taille rose en serti grain, surmonté d'une fleur de lys diamantée retenant en pampille sur fil couteau un diamant demi taille en serti festonné, le diamant central de demi taille coussin en serti festonné sur un panier de fleurs de lys et surplombant un diamant demi taille en serti festonné entouré de fleurs de lys diamantées de rose. L'ensemble soutenu par des arabesques ajourées et une ligne de diamants de taille rose en sertis grain et griffe, la chaîne en argent à maille fine et fermoir mousqueton. (Accidents et manques) Travail français de la fin du XVIII^e siècle / début XIX^e siècle

Dimensions des motifs principaux : 55 x 21 mm

Longueur du collier (tour de cou) : 44 cm

Nombre total de diamants : 137

Diamant central de gauche : 8,75 x 7,94 x 4,50 mm

Diamant central de droite : 8,16 x 7,13 x 4,80 mm

Poids estimé des diamants : 4 carats environ

Poids brut : 17,80 g

Provenance : Famille noble de la région bordelaise, resté dans la famille depuis l'origine.

ADJUGÉ 3 550 €



110
Bague en or jaune 18K 750 millièmes et platine 850 millièmes présentant un chaton octogonal serti de diamants de taille ancienne en serti grain.

Tour de doigt : 61
Poids brut : 6,56 g.

ADJUGÉ 410 €



111
Bague en or jaune 18K 750 millièmes ornée d'une plaque d'onyx de forme losangique piquée d'un diamant de taille rose en serti clos, ceint d'une ligne de diamants de taille rose en serti grain perlé, sur un panier ajouré.

Tour de doigt : 53
Poids brut : 2,21 g.

ADJUGÉ 190 €



112
Belle bague marguerite en or rose 18k 750 millièmes et platine 850 millièmes, ornée d'un diamant de taille ancienne en serti huit griffe d'environ 0,30 carat ceint d'une ligne de huit diamants de taille ancienne en serti festonné pour environ 0,50 carat au total.

Numérotée 4067
Tour de doigt : 56
Poids brut : 3,84 g.

ADJUGÉ 750 €



116
Bague Marguerite en or gris 18K 750 millièmes ornée d'une émeraude de taille émeraude en serti griffe sur or jaune ceint d'une ligne de 10 diamants de taille moderne en serti grain pour environ 1 carat.

Tour de doigt : 48 / 49
Poids brut : 6 g.

ADJUGÉ 1 100 €



117
Bague en platine 850 millièmes ornée d'une double ligne de 12 diamants de taille moderne en serti griffe, pour un total d'environ 1,20 carat, épaulé de 4 diamants moderne en chute de 0,05 et 0,07 carat en serti griffe, le tout soutenu par trois godrons.

Trace de poinçon de maître français.

Tour de doigt : 51
Poids brut : 13,41 g

RETIRÉ



118
Bague Marguerite en or jaune 18K 750 millièmes ornée d'un cabochon de rubelite ceint d'une ligne de dix diamants de taille ancienne en serti clos pour environ 0,80 carat sur un panier ajouré.

Tour de doigt : 56
Poids brut : 4,72 g.

ADJUGÉ 450 €



113
Bague Fleur en or jaune 18K 750 millièmes ornée d'une suite de trois diamants de taille moderne en serti clos dans un entourage de pétales diamantés en serti festonné.

Tour de doigt : 52
Poids brut : 5,40 g.

ADJUGÉ 300 €



114
Bague en or jaune 18K 750 millièmes ornée de trois lignes, deux de diamants de taille rose en serti grain et une de saphirs calibrés en serti rail.

Tour de doigt : 42,5
Poids brut : 1,7 g.

ADJUGÉ 110 €



115
Bague fleur en or rose 18k 750 millièmes et platine 850 millièmes ornée en son centre d'un diamant de demi taille en serti clos d'environ 0,40 carat, dans un entourage ajouré perlé et pointé de diamants de taille demi rose en serti clos.

Tour de doigt : 53
Poids brut : 3,59 g.

RETIRÉ



119
Alliance américaine en or gris 18K 750 millièmes sertie de 24 diamants de taille moderne en serti griffe pour environ 1,30 carat.

Trace de poinçon de maître.
Tour de doigt : 52
Poids brut : 2,34 g.

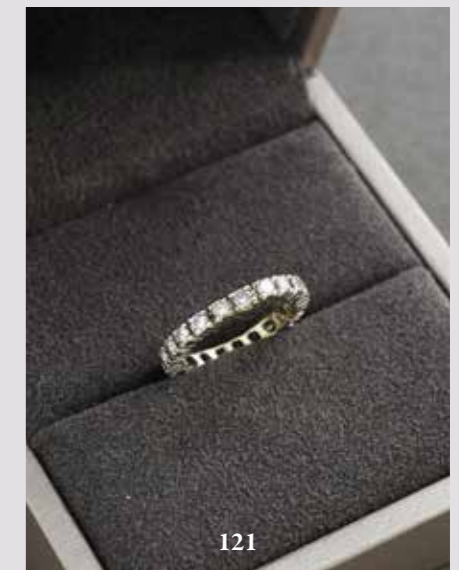
ADJUGÉ 850 €



120
Bague "Vous et Moi" en or jaune 18K 750 millièmes et platine 850 millièmes ornée d'un diamant de taille ancienne en serti griffe et d'une pierre rouge cabochon en serti griffe, le tout dans un décor d'arabesques diamantés de taille rose.

Tour de doigt : 50
Poids brut : 3,6 g.

ADJUGÉ 240 €



121
Alliance américaine en or gris 18K 750 millièmes sertie de 21 diamants de taille moderne en serti griffe pour environ 1 carat.

Trace de poinçon de maître.
Tour de doigt : 48
Poids brut : 2,54 g.

ADJUGÉ 450 €

122 - C. GRETTIEZ

Montre de col en or jaune 18K 750 millièmes, boîtier rond, lunette lisse, couronne cannelée, bélière Omega, fond à gravure florale ponctuée de diamants de taille rose en serti grain, cuvette en or jaune 18K 750 millièmes. (Poinçon tête de cheval)

Cadran en émail blanc (accidents), chiffres romains peints en noir, aiguilles Louis. Mouvement mécanique à remontage manuel signé.

Diamètre : 25 mm
Poids brut : 13,73 g.

RETIRÉ

123

Montre de col en or jaune 18K 750 millièmes, boîtier rond, lunette ciselée, couronne cannelée, bélière Omega, fond à gravure florale ponctuée d'émail polychrome, cuvette en or jaune 18K 750 millièmes. Cadran en émail blanc (accidents), chiffres arabes peints en bleu, aiguilles Louis. Mouvement mécanique à remontage manuel signé.

Diamètre : 25 mm
Poids brut : 13,43 g.

RETIRÉ

124

Broche en or jaune 18K 750 millièmes présentant une montre de col entièrement ciselée de motifs floraux et guillochés, la bélière ronde, retenu par une broche barrette à motif de fleur.

Poinçon d'or tête d'homme 3
Diamètre : 35,92 mm
Poids : 15,74 g.

ADJUGÉ 420 €

125

Paire de clips d'oreilles en or jaune 18K 750 millièmes à motif ovale gravé et guilloché, centré d'un diamant de taille rose en serti griffe, dans un entourage de rinceaux.

Dimensions : 26 x 15 mm
Poids : 8,89 g.

ADJUGÉ 270 €

126

Bracelet en or rose 18k 750 millièmes présentant une succession de 15 maillons ovoïdes ajourés et striés, ornés de cabochons de turquoise en serti clos. Fermoir mousqueton et chaînette de sécurité.

Trace de poinçon de maître français.
Longueur : 16 cm
Poids brut : 9,92 g.

ADJUGÉ 520 €

127

Pendentif en or jaune 18K 750 millièmes présentant un souverain en or jaune de la Reine Victoria de 1898, ceint d'une ligne striée tourbillonnante et d'arabesques.

Bélière triangulaire au motif. Trace de poinçon de maître.
Diamètre : 37,25 mm - **Poids :** 11,72 g.

ADJUGÉ 400 €

128

Broche pendentif en or jaune 18K 750 millièmes de forme ovale figurant un bouquet de fleurs aux centres ornés de boutons de perles de culture, dans un entourage perlé et d'arabesques.

Bélière triangulaire orné d'une fleur en bouton avec une trace de poinçon de maître. Épinglé avec sécurité.
Dimensions : 35 x 30 mm
Poids : 5,25 g.

ADJUGÉ 130 €

129

Pendentif en or jaune 18K 750 millièmes au portait de la Vierge implorante sur un fond ensoleillé et dans un entourage de fils d'or torsadés et aplatis. Bélière en fil d'or.

Poinçon de maître G fer à cheval P
Dimensions : 43 x 26 mm - **Poids :** 6,83 g.

ADJUGÉ 195 €

130

Pendentif croix en or jaune 18K 750 millièmes, le fond à décor de pointe de diamant, le cœur ajouré et orné de 12 perles de culture. Bélière ovale.

Trace de pinçon de maître.
Dimensions : 39 x 43 mm - **Poids brut :** 3,81 g.

ADJUGÉ 90 €

131

Broche en or jaune 18K 750 millièmes présentant une pièce de 20 Francs de 1850 dans un élégant entourage de feuilles d'oliviers. Épinglé avec sécurité.

Diamètre : 37 mm - **Poids :** 14,16 g.

ADJUGÉ 450 €

132

Broche en or jaune 18K 750 millièmes présentant une pièce de 20 Francs Napoléon III de 1866 dans un entourage de feuilles et d'arabesques. Poinçon de maître G trèfle C

Épinglé avec sécurité et bélière ovale.
Diamètre : 40 mm - **Poids :** 9,80 g.

ADJUGÉ 330 €



132 BIS

132 bis

Paire de jumelle de théâtre en or jaune 18K 750 millièmes à décor ciselé entrelacé et ajouré.

Poinçon de garantie tête d'aigle.
Poinçon de maître J Ciseaux C
Dimensions : 77 x 20 mm - **Poids brut :** 26,20 g.

ADJUGÉ 440 €



123

125

126

124

130

132

122

127

129

128

131



133
Bague en or jaune 18K 750 millièmes ornée d'un pavage de neuf diamants de taille moderne en serti grain pour environ 0,30 carat, l'anneau godronné en escalier à deux tons d'or dans l'esprit des bracelets Président de Rolex.
Tour de doigt : 45
Poids brut : 6,39 g.

RETIRÉ



134
Bague en or jaune 18K 750 millièmes ornée de deux perles de culture en serti griffe et de deux diamants de taille rose en serti clos.
Tour de doigt : 53
Poids brut 2,81 g.

RETIRÉ



135
Bague en or jaune 18K 750 millièmes ornée d'un diamant de taille moderne en serti clos d'environ 0,15 carat, épaulé de huit diamants de taille moderne en serti grain.
Tour de doigt : 54
Poids brut : 4,09 g.

RETIRÉ



139
Cartier
Bague Jonc en or jaune 18K 750 millièmes sertie d'une ligne de diamants de taille moderne en serti grain.
 Signé et numéroté.
Tour de doigt : 50.5
Poids brut : 4,1 g.

RETIRÉ



140
Bague en or jaune 18K 750 millièmes ornée d'un diamant de taille moderne d'environ 0,45 carat en serti boule et épaulé de six diamants de taille moderne en serti griffe.
Tour de doigt : 54
Poids brut : 2,3 g.

ADJUGÉ 450 €



141
Bague Jonc en or jaune 18K 750 millièmes partiellement pavée de 3 lignes de 25 diamants de taille moderne en serti grain.
Tour de doigt : 48
Poids brut : 3,65 g.

RETIRÉ

136
Bague en or jaune 18K 750 millièmes ornée d'un pavage de neuf diamants de taille moderne en serti grain.
 Poinçon de maître D étoile de David C
Tour de doigt : 59
Poids brut : 2,71 g.

RETIRÉ



137
Bague Tourbillon en or jaune 18K 750 millièmes et platine 850 millièmes ornée d'un diamant de taille ancienne en serti griffe, ceint d'une ligne tourbillonnante de diamants de taille rose en serti grain.
Tour de doigt : 54
Poids brut : 4,2 g.

RETIRÉ



138
Bague en or jaune 18K 750 millièmes ornée d'un diamant de taille moderne en serti demi clos d'environ 0,60 carat.
Tour de doigt : 54
Poids brut : 4,90 g.

RETIRÉ



142
Bague en or jaune 18K 750 millièmes à motif de fleur, les pétales amati, les pistils alternant des rubis et des diamants de taille moderne, tous en serti griffe, sur une monture à fil.
 Trace de poinçon de maître et numéroté 610
Tour de doigt : 48
Poids brut : 9,20 g.

ADJUGÉ 390 €



143
Bague Tank en or jaune 18K 750 millièmes à monture godronnée et ajourées, le panier formant des arabesques ajourées tourbillonnantes, retenant un diamant de taille moderne en serti griffe sur chaton illusion d'environ 0,50 carat.
 Poinçon de maître : P oiseau ?
Tour de doigt : 57
Poids brut : 11,81 g.

RETIRÉ



144
Bague de style Tank en or jaune 18K 750 millièmes ornée d'un saphir de taille ovale en serti clos et épaulé dans des cavités concaves de diamants de taille moderne en serti grain.
Tour de doigt : 48
Poids brut : 13,22 g.

RETIRÉ



145



146



147



151



152



153



148

145

Broche en or jaune 18K 750 millièmes et platine 850 millièmes présentant un tigre, la truffe, les yeux et la queue sertis de diamants de taille moderne en serti grain.
Poids brut : 16,8 g.

RETIRÉ

146

Bague en or jaune et gris 18K 750 millièmes à chaton carré aux cotés pavés de diamants de taille moderne en serti grain, le centre serti de diamants de taille princesse en serti rail, épaulés de 12 diamants de taille baguette en serti rail. Trace de poinçon de maître.
Tour de doigt : 52
Poids brut : 7,00 g.

RETIRÉ

148

Paire de boucles d'oreille en or gris 18K 750 millièmes ornée d'un cabochon de pierre de lune en serti clos, surmontée d'une ligne de brillants en serti grain.
Diamètre : 18 mm
Poids brut : 12,7 g.

RETIRÉ

149

Paire de clips d'oreilles en or jaune 18K 750 millièmes de forme trapézoïdale concave présentant un motif de fleur, les pétales sertis de rubis de taille ronde et centré d'un diamant de taille moderne, la tige et la feuille serties d'émeraudes de taille ronde, le tout dans un pavage de diamants de taille moderne en serti grain.
Poids brut : 15,5 g.

RETIRÉ

147

Paire de clips d'oreilles en or jaune 18K 750 millièmes à motif de fleurs, les pétales formés de cabochons de lapis-lazuli (peints) en serti griffe. Système à clips.
Diamètre : 23 mm
Poids brut : 10,3 g

RETIRÉ



150

150

Bague en or gris 18K 750 millièmes ornée d'une plaque ovale d'onix en serti griffe traversée diagonalement d'une ligne de diamants en serti grain et ornée d'un diamant de taille moderne en serti griffe, la monture épaulée en gradins et sertie de diamants de taille moderne en serti grain.
Tour de doigt : 54
Poids brut : 13,5 g.

ADJUGÉ 2 500 €



156

156

Broche Arlequin en or jaune 18K 750 millièmes, le corps intégralement émaillé polychrome avec une tête de Loup. Épingle avec sécurité.
Dimensions : 43 mm
Poids brut : 6,2 g.

RETIRÉ

152 - POMELATTO

Bague en or rhodié 18K 750 millièmes de forme curvex.
Signé.
Tour de doigt : 51
Poids brut : 11,65 g.

ADJUGÉ 480 €

153

Bague en or gris 18K 750 millièmes ornée d'un important cabochon de turquoise en serti griffe, épaulé de cinq lignes et gradins et en chute de diamants de taille moderne en serti grain. (Griffes à resserrer.)
Tour de doigt : 52
Poids brut : 11,8 g.

ADJUGÉ 1 150 €

154

Paire de clips d'oreilles en or jaune 18K 750 millièmes ornée de perles de Mabé en serti clos. Système à clips.
Diamètre : 17 mm
Poids brut : 13,7 g.

RETIRÉ

155 - HERMÈS

Pendentif Embrasses en or jaune 18K 750 millièmes figurant des embrasses aux têtes torsadées, maille palmier avec nœud coulissant torsadé.
Signé.
Poids : 30,9 g.

RETIRÉ



154



155

157

Broche en or jaune 18K 750 millièmes à motif de tête de zébu, les corps finement ajouré et agrémenté de trois grenats de taille émeraude en serti griffe.

Longueur : 8 cm - Poids brut : 8,8 g.

ADJUGÉ 205 €

158

Broche rectangulaire curvex en or jaune 18K 750 millièmes et argent 925 millièmes sertie de 42 semences de perles légèrement grise en serti grain, une ligne centrale de rubis calibrés en serti rail et agrémentée de 4 diamants de taille rose en serti grain.

Travail du XIX^e siècle.

Dimensions : 2,2 x 4,5 cm

Poids brut : 12,3 g.

RETIRÉ

159

Médaille de la Vierge en or jaune 18K 750 millièmes de forme hexagonale, soutenue de feuillage en arabesques, bélière ronde.

Chiffre, numéroté et poinçon tête de cheval.

Dimensions : 2,2 x 1,6 mm - Poids : 1,76 g.

ADJUGÉ 45 €

160

Croix en or jaune 18K 750 millièmes à décor ciselé présentant un Christ sur la Croix, bélière ronde, chiffre. Poinçon de maître illisible.

Dimensions : 3,8 x 2,4 mm - Poids : 4,8 g.

ADJUGÉ 145 €

161

Pendentif en or jaune 18K 750 millièmes de forme ronde à décor floral ciselé et dos gravé de Sainte Radegonde.

Diamètre : 0,8 mm - Poids : 0,56 g.

ADJUGÉ 20 €

162

Pendentif en or jaune 18K 750 millièmes de forme ovale à décor de la Vierge (usures) dans un entourage de demi lune, bélière ogive.

Dimensions : 2,5 x 3,5 mm - Poids : 1,39 g.

ADJUGÉ 35 €

163

Pendentif en or jaune 18K 750 millièmes à motif de la Vierge dans un environnement floral, bélière ogive. Trace de poinçon de maître.

Dimensions : 1,6 x 1,6 mm

Poids : 0,95 g.

ADJUGÉ 25 €

164

Bague en or jaune 18K 750 millièmes ornée d'une perle de culture dans un chaton illusion. Poinçon de maître illisible.

Tour de doigt : 50

Poids brut : 1,43 g.

ADJUGÉ 40 €

165

Broche en or jaune 18K 750 millièmes à motif de nœud feuillagé amati sertie de 24 diamants de taille moderne et rose en serti grain.

Épingle avec sécurité.

Poids brut :

RETIRÉ

166

Collier composé de 42 perles de culture et de 46 billes de corail "peau d'ange" alternant des disques striés.

Fermeur en or jaune 18K 750 millièmes à cliquet tourbillonnant ponctué de diamants en serti grain et centré d'une perle de culture.

Longueur : 70 cm

Poids brut : 52,2 g.

ADJUGÉ 280 €

167

Élégante broche pendentif en or jaune 18K 750 millièmes et platine 850 millièmes centré d'un diamant de taille moderne en serti griffe sur platine d'environ 0,50 carat ceint d'une ligne de 10 diamants de taille moderne en serti griffe sur platine pour environ 0,50 carat, soutenu par un cercle composé de fils d'or et entouré de cœurs torsadés eux-mêmes centrés de 14 diamants de taille moderne en serti griffe sur platine et sur fil couteau pour environ 0,50 carat.

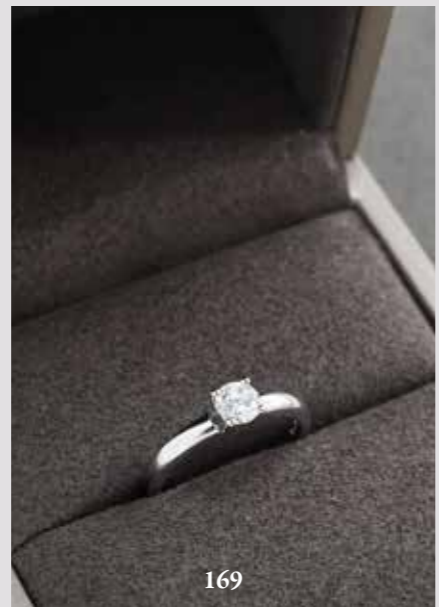
Épingle double en or jaune 18K millièmes. Poinçon de maître français J Fer à Cheval B

Très belle réalisation artisanale française des années 50 / 60 digne des plus grandes maisons.

Diamètre : 42,6 mm

Poids brut : 22,00 g.

ADJUGÉ 730 €



169



168

168 - CHOPARD

Curvex Dame / Your Hour - Or gris

Réf. 11/7406, vers 2000

Montre de dame à forme rectangulaire curvex en or gris 18 carats (750 millièmes) avec fond 4 vis (signé, numéroté et poinçonné).

Cadran argenté et guilloché à motif vague, chiffres arabes appliqués et aiguilles en or gris. Verre saphir bombé, couronne avec cabochon saphir. Livré avec trois bracelets Chopard en crocodile blanc, rose, chocolat (Crocodylia spp. CITES annexe II B) à boucle ardillon en or gris 18 carats (750 millièmes) d'origine.

Mouvement : Calibre à remontage quartz signé Chopard / base Eta 976 001 Swiss.

Diam. 24 x 36 mm (Avec anses). État : Très bon état avec pile neuve (Écrin plumier, certificat, livret Chopard d'origine).

Poids brut : 47 g.

RETIRÉ

169

Bague solitaire en or blanc 18K 750 millièmes ornée d'un diamant de taille moderne d'environ 0,4 carat en serti griffe.

Tour de doigt : 52

Poids brut : 3,52 g.

ADJUGÉ 650 €

157



158



159



160



161



162



163



164



165



166



167





170
Alliance en or jaune 18K 750 millièmes ornée de cercles diamants de quatre diamants de taille moderne en serti grain.
Tour de doigt : 51
Poids brut : 1,8 g.

ADJUGÉ 210 €



171
Bague torsadée en or jaune 18K 750 millièmes alternant une ligne de brillants en serti grain.
Tour de doigt : 52
Poids brut : 2 g.

ADJUGÉ 270 €



172
Demi Alliance en or gris 18K 750 millièmes partiellement sertie de diamants de taille moderne en serti grain sur deux rangs de forme navette.
Tour de doigt : 50
Poids brut : 2,2 g.

RETIRÉ



176
Bague en or gris 18K 750 millièmes ornée d'un saphir de taille coussin d'environ 3,20 carats en serti griffe, ceint d'une ligne de 12 diamants de taille moderne en serti festonné pour environ 1,40 carat.
Poinçon de maître illisible.
Dimensions du saphir : 8,30 x 9,30 x 4,50 mm
Tour de doigt : 49 - Poids brut : 7,78 g.

RETIRÉ



177
Broche Tortue en or jaune 18K 750 millièmes, la carapace bleue émaillée à décor de chevrons, les pattes et le corps constitués de fils d'or et de fils torsadés agrémenté 7 diamants de taille moderne en serti griffe, la tête et la queue ponctuées de diamants de taille moderne en serti griffe.
Dimensions : 50 x 35 mm - Poids brut : 17 g

ADJUGÉ 1 000 €



178
Ravissant bracelet rigide ouvrant en or rose 18K 750 millièmes orné d'un saphir cabochon en serti griffe d'environ 3,5 carats, ceint d'une ligne de 11 diamants de taille ancienne pour environ 2,80 carats en serti griffe, épaulé de huit diamants de taille ancienne pour environ 2 carats.
Tour de poignet : 57 mm
Poids brut : 19,00 g.

RETIRÉ

173 - OJ PERRIN
Bague en or jaune 18K 750 millièmes sertie d'un péridot de taille poire en serti clos épaulé de diamants de taille trapèze en serti clos sur or gris, la monture intégralement godronnée. Signée.
Tour de doigt : 45
Poids brut : 17,4 g.

RETIRÉ



174
Bague en or jaune 18K 750 millièmes sertie en alternance sur une ligne de diamants de taille princesse et de saphirs calibrés, tous en serti rail, le jonc godronnée.
Tour de doigt : 52
Poids brut : 11 g.

RETIRÉ

175
Bague de cocktail en or jaune 18k 750 millièmes et platine 850 millièmes ornée d'une émeraude de taille coussin d'environ 1 carat, épaulée de quatre diamants de taille coussin pour environ 1 carat et ceints de lignes diamants et d'émeraude calibrées.
Tour de doigt : 47 (anneau ouvert)
Poids brut : 12,62 g.

ADJUGÉ 2 450 €



179
Bague en or jaune 18K 750 millièmes sertie d'un cabochon de grenat almandin en serti griffe dans un entourage feuillagé ciselé.
Tour de doigt : 51
Poids brut : 3,5 g.

RETIRÉ



180
Broche Nœud enrubanné en or rose 18K 750 millièmes sertie de 19 diamants de taille rose en serti grain, centrée d'un diamant de taille ancienne de 0,20 carat en serti griffe, retenant en pampille deux perles baroque soutenues de six diamants.
Dimensions : 32 x 25 mm
Poids brut : 4,90 g.

RETIRÉ

181
Bague en or jaune 18K 750 millièmes sertie d'un grenat de taille rectangulaire à pans coupés en serti griffe ceint d'une ligne de brillants dans un entourage feuillagé ciselé et ajouré.
Tour de doigt : 50
Poids brut : 8,4 g.

ADJUGÉ 350 €



182

Important bracelet gourmette en or jaune 18K 750 millièmes à large maille gourmette. Fermoir à cliquet avec double huit de sécurité. Poinçon charançon sur le fermoir et trace de poinçon de maître dans un ovale.
Longueur du bracelet : 22 cm - **Largeur du bracelet :** 22 mm
Poids brut : 139,85 g.
Provenance : Famille bordelaise, par descendance d'une ancienne mannequin de chez Lanvin à Paris dans les années 1940 / 1950.

ADJUGÉ 4 200 €

183

Importante broche Nœud en or jaune 18K 750 millièmes et platine 850 millièmes ornée d'un bouton de fleur centré d'un diamant de taille moderne de 0,30 carat, ceint d'une ligne de 7 diamants de taille moderne d'environ 0,50 carat au total en serti griffe sur platine, dans un entourage de filets d'or jaune et d'un ruban virevoltant ajouré ponctué de 6 diamants de taille moderne en serti griffe sur platine. Poinçon de maître français G Lion B
Dimensions : 84 x 57 mm - **Poids brut :** 46,06 g.
Provenance : Famille bordelaise, par descendance d'une ancienne mannequin de chez Lanvin à Paris dans les années 1940 / 1950.

ADJUGÉ 1 450 €

184

Élégant bracelet manchette en or jaune 18K 750 millièmes et platine 850 millièmes, à maille milanaise, orné d'une motif de vagues godronnées, soutenues par 12 diamants de taille moderne en serti festonné sur platine, surmontées d'un motif géométrique de 14 diamants de taille moderne en serti griffe sur platine, couronné de 11 diamants de taille moderne en serti griffe sur platine et filets d'or.
 Fermoir à cliquet avec huit de sécurité.
 Poids total estimé des diamants : environ 2 carats
 Poinçon de maître français partiellement lisible P Jet d'eau ?
Dimensions : 17 x 2,7 cm - **Poids brut :** 93,63 g.
Provenance : Famille bordelaise, par descendance d'une ancienne mannequin de chez Lanvin à Paris dans les années 1940 / 1950.

ADJUGÉ 3 300 €

185 - GERALDY

Montre de dame en or jaune 18K 750 millièmes et platine 850 millièmes à mouvement mécanique.
 • Boîtier rond torsadé en or jaune 18K 750 millièmes, les anses de forme volutes terminées en pampilles de billes d'or, centrées de diamants de taille moderne en serti griffe sur platine, l'un ouvrant le capot formé d'une demi sphère torsadée et ensoleillée ponctuée de huit diamants (et manque un) de taille moderne en serti griffe.
 • Cadran argent à guillochage circulaire et soleil, index droits et chiffres arabes appliqués, aiguilles glaives.
 • Bracelet en or jaune 18K 750 millièmes à maille briquette, fermoir bijou réglable.
 Cadran et mouvement signés.
 Trace de poinçon de maître français sur le fermoir du bracelet (? ? B)
 Mouvement : mécanique à remontage manuel.
Dimensions : 32 x 19 mm - **Longueur du bracelet :** 17 cm
Poids brut : 36,78 g.
Provenance : Famille bordelaise, par descendance d'une ancienne mannequin de chez Lanvin à Paris dans les années 1940 / 1950.

ADJUGÉ 980 €

186 - DUNHILL

Porte cigarette en or jaune 18K 750 millièmes de forme hexagonale élançé, système d'embout en plastique couleur écaille de tortue à vis. Accompagné de son écrin en tissu marron chocolat à la forme. Signé Dunhill Paris et numéroté 172 / 71 à la pointe.
 Trace de poinçon de maître français.
Longueur : 97,11 mm - **Poids brut :** 5,90 g.
Provenance : Famille bordelaise, par descendance d'une ancienne mannequin de chez Lanvin à Paris dans les années 1940 / 1950.

ADJUGÉ 190 €

187 - DUNHILL

Porte cigarette en or jaune 18K 750 millièmes de forme hexagonale élançé, système d'embout en plastique couleur écaille de tortue à vis. Accompagné de son écrin en tissu marron chocolat à la forme. Signé Dunhill Paris et numéroté 74 / 601 à la pointe.
 Trace de poinçon de maître français.
Longueur : 97,07 mm - **Poids brut :** 5,63 g.
Provenance : Famille bordelaise, par descendance d'une ancienne mannequin de chez Lanvin à Paris dans les années 1940 / 1950.

ADJUGÉ 190 €

188 - BOUCHERON

"Nécessaire de maquillage" en argent 925 millièmes de forme rectangulaire intégralement strié et quadrillé, rehaussé d'un décor de papillons dans un environnement végétal ajouré et gravé, ponctué de pierres rouge en serti clos simulant le centre des fleurs, le tout monté sur argent et recouvert de vermeil rose.
 Il s'ouvre sur un compartiment à fond de teint et un miroir réversible, un tube de rouge à lèvres adossé servant de fermoir.
 Accompagné d'une pochette en tissu marron chocolat à la forme.
 Signé Boucheron Paris - Numéroté 80.515, 532 et Bt N°875012
 Chaque partie de l'objet portant le poinçon de maître H 7E M pour l'atelier Halluin Matinger
Dimensions : 87 x 52 x 11 mm
Provenance : Famille bordelaise, par descendance d'une ancienne mannequin de chez Lanvin à Paris dans les années 1940 / 1950.

ADJUGÉ 950 €

189

Bague Boule en or jaune 18k 750 millièmes ornée en étoile de sept diamants de taille moderne de 0,30 à 0,10 carat pour environ 0,90 carat, le jonc serti de 12 diamants de taille moderne en serti étoile pour environ 1,60 carat.
Tour de doigt : 57 - **Poids brut :** 14,36 g.

ADJUGÉ 1 050 €





190

190
Broche en or gris 18K 750 millièmes de style Art Déco ornée d'un saphir de taille ronde en serti griffe dans un chaton illusion et entouré d'un décor géométrique ponctué de diamants de tailles rose et ancienne en serti grain perlé, la monture finement ciselée d'arabesques.
Fermoir avec sécurité.
Dimensions : 57 x 9 mm
Poids brut : 6,30 g.

RETIRÉ



191

191 - VAN CLEEF AND ARPELS
Broche en or jaune 18K 750 millièmes ornée d'un cabochon de corail en serti clos, épaulé de diamants de taille moderne en serti grain.
Épingle avec sécurité.
Signée et numérotée B 1200
Poinçon de maître R Saturne B
Poids brut : 6,5 g.

ADJUGÉ 780 €



192

192
Broche en or gris 18K 750 millièmes ornée d'une ligne de perles de culture et centrée d'un motif quadrilobé ponctué d'un diamant de taille moderne en serti clos perlé, épaulé de diamants de taille moderne en serti grain, le tout sur une monture finement ciselée de motifs géométrique.
Longueur : 66 mm
Poids brut : 8,90 g.

ADJUGÉ 380 €



196

196
Paire de boucles d'oreilles en or jaune et gris 18K 750 millièmes entrelacées et agrémentées de 28 diamants de taille moderne en serti grain.
Hauteur : 20 mm
Poids brut : 4,74 g.

RETIRÉ

197
Paire de boucles d'oreilles en or jaune 18K 750 millièmes agrémentées de saphirs de taille navette en serti grain et centrées de diamants de taille moderne en serti griffe.
Dimensions : 17 x 13 mm
Poids brut : 6,47 g.

RETIRÉ



197



198

198
Clous d'oreilles en or rose 18K 750 millièmes sertis de diamants de taille ancienne d'environ 0,15 carat.
Dimensions : 5 x 5 mm
Poids brut : 1,86 g.

RETIRÉ



193

193
Élégante paire de boucles d'oreilles en or gris 18K 750 millièmes ornée d'une perle de culture légèrement grise de 10 mm cerclée de 33 diamants de taille baguette en serti rail.
Diamètre : 14,54 mm
Poids brut : 13,87 g.

RETIRÉ



194

194
Paire de clips d'oreille (avec tige) en argent 800 millièmes ornée de cabochon de corail en serti clos dans un entourage alternant ajourages et diamants de taille rose en serti grain.
Dimensions des cabochons : 17 x 12 mm
Poids brut : 12,35 g.

ADJUGÉ 600 €



195

195
Paire de boutons de manchette Gerbe en or jaune 18K 750 millièmes ornée de trois perles de culture dans les tons crème et rosé, agrémentées de diamants de taille moderne en serti griffe, trois feuilles dans les trois tons d'or.
Dimensions : 20 x 15 mm
Poids brut : 10,13 g.

ADJUGÉ 380 €



199

199
Paire de boutons de manchette en or jaune 18K 750 millièmes ornées de cabochons de bois pétrifié dans les tons de marron et caramel en serti griffe, système à chaînette et haricot.
Dimensions : 20 x 15 mm
Poids brut : 8,8 g.

ADJUGÉ 160 €



200

200
Bague en argent 800 millièmes ornée d'un important cabochon de corail en serti clos dans un entourage alternant ajourages et diamants de taille rose en serti grain.
Dimensions du cabochon : 13 x 18 mm
Tour de doigt : 49
Poids brut : 6,88 g.

ADJUGÉ 820 €



201

201 - VAN CLEEF AND ARPELS
Bague en or jaune 18K 750 millièmes centré d'un bandeau d'ébène ceint de bords à motif de vague.
Signé et poinçon de maître illisible.
Tour de doigt : 45
Poids brut : 7,3 g.

RETIRÉ



202

202
Broche pendentif en platine 850 millièmes à motif enrubanné ponctuée de 80 diamants de tailles rose et ancienne en serti grain perlé, retenant en pampille un diamant plus imposant d'environ 0,25 carat en serti grain.
Épingle en or gris 18K 750 millièmes.
Dimensions : 51 x 43 mm
Poids brut : 14,00 g.

ADJUGÉ 900 €

203
Paire de boucles d'oreilles en or gris 18K 750 millièmes sertie d'un pavage de trois lignes de diamants de taille moderne en serti grain.
Dimensions : 12 mm
Poids brut : 3,16 g.

RETIRÉ

204
Pendentif en or gris 18K 750 millièmes de forme circulaire sertie de sept diamants de taille ancienne en serti grain perlé pour environ 0,40 carat. Bélière ovale.
Diamètre : 11 mm
Poids brut : 1,20 g.

ADJUGÉ 290 €

205
Paire de clips d'oreilles en or gris 18K 750 millièmes ornés de perle de culture de 8 mm dans un entourage tourbillonnant de feuilles rehaussées de brillants en serti grain.
Dimensions : 15 x 15 mm
Poids brut : 7,20 g.

RETIRÉ

206
Paire de boucles d'oreilles en or jaune 18K 750 millièmes sertie d'un pavage en alternance de deux lignes de saphirs de taille ovale et diamants de taille moderne en serti grain.
Poinçon de la société Maty
Dimensions : 13 mm
Poids brut : 3,48 g.

RETIRÉ

207
Pendentif en or jaune 18K 750 millièmes à décor floral et miniature émaillée polychrome, ponctuée de semences de perles.
Dimensions : 41 x 18 mm
Poids brut : 3,87 g.

ADJUGÉ 260 €

208
Paire de dormeuses en or jaune 18K 750 millièmes ornées de perles baroques de culture en serti griffe, surmontées de diamants de taille rose.
Numéroté sur une dormeuse : 64893
Dimensions : 12 mm
Poids brut : 2,42 g.

ADJUGÉ 80 €

209
Paire de boucles d'oreilles en or gris et jaune 18K 750 millièmes serties d'un pavage de trois lignes de diamants de taille moderne en serti grain pour environ 0,50 carat.
Dimensions : 15 mm
Poids brut : 4,14 g.

ADJUGÉ 200 €

210
Pendentif Grappe de raisin en or gris 18K 750 millièmes ponctué de saphirs de taille ronde et de diamants de taille rose tous en serti grain.
Dimensions : 11 x 18 mm
Poids brut : 2,20 g.

RETIRÉ

211
Paire de boucles d'oreilles en or jaune 18K 750 millièmes ornée en son centre d'une perle bouton de 7 mm ceint d'une ligne de 10 diamants de taille moderne en serti grain pour environ 0,50 carat.
Dimensions : 14 mm
Poids brut : 5,87 g.

ADJUGÉ 750 €

212 - OMEGA
Tank Lady Romaine - Joaillerie / or jaune
Réf. 111.004), vers 1978
Montre de dame rectangulaire style "tank" en or jaune 18 carats (750 millièmes) sertie de 32 diamants sur la tranche du boîtier et fond clippé monobloc (poinçonné, numéroté et signé). Cadran crème à chiffres romains et aiguilles lance en or. Bracelet cuir crocodile (Crocodylia spp. CITES annexe II B) rapporté à boucle dorée.
Mouvement : Calibre remontage Quartz signé Omega / 620 Swiss
Dimensions : 18 x 24 mm.
État : Bon état (Pochette transport Omega)
Pochette de transport
Poids brut : 18 g.

RETIRÉ



212



203



204



205



206



207



208



209



210



211

213

Paire de boutons de manchettes en or jaune 18K 750 millièmes de style soucoupes centrées d'une boule d'or piquée d'un diamant de taille rose en serti clos.
Système à chaînette.
Diamètre : 14 mm
Poids brut : 9,94 g.

ADJUGÉ 650 €



213

214 - LALAOUNIS

Paire de clip d'oreilles en or jaune 18K 750 millièmes à motif de serpent, le corps amati. Système à clip.
Dimensions : 28 mm
Poids brut : 11,3 g.

ADJUGÉ 1 000 €



214

215 - CARTIER

Paire de boutons de manchettes en or jaune 18K 750 millièmes et acier reprenant la lunette vissée de la montre Santos à système à boule.
Poids brut : 9,5 g.

RETIRÉ



215



219

219

Bague en or gris 18K 750 millièmes ornée d'un grenat de taille ovale en serti griffe, dans un entourage carré de 12 diamants de taille moderne en serti griffe. (Égrisures)
Tour de doigt : 53
Poids brut : 7,8 g.

RETIRÉ



220

220

Bague en or gris 18K 750 millièmes et argent 925 millièmes ornée d'un diamant de taille coussin en serti griffe, dans un entourage de brillants.
Tour de doigt : 50
Poids brut : 2,4 g.

ADJUGÉ 350 €



221

221

Bague en or jaune 18K 750 millièmes sertie d'une émeraude de taille émeraude en serti clos dans un entourage de diamants en serti grain.
Tour de doigt : 54
Poids brut : 4,6 g.

ADJUGÉ 660 €

62



216

216

Bague en or gris 18K 750 millièmes ornée d'une vague de neuf diamants de taille moderne en serti grain.
Tour de doigt : 55
Poids brut : 6,4 g.

ADJUGÉ 290 €



217

217 - CARTIER

Paire de boutons de manchette en or jaune, gris et rose 18K 750 millièmes de la collection Trinity agrémentée de bâtonnets amovibles d'onyx. Signés et numérotés.
Poids brut : 9,8 g.

RETIRÉ



218

218

Paire de puces d'oreilles en or gris 18K 750 millièmes ornées de diamants de taille moderne en serti griffe d'environ 0,70 carat chacun.
Poids brut : 1,9 g.

ADJUGÉ 1 850 €

222

Bague en or jaune 18K 750 millièmes ornée d'une importante citrine ovale en serti griffe serre d'aigle.
Tour de doigt : 47
Poids brut : 17,2 g.

RETIRÉ

223

Bague en platine 850 millièmes et or gris 18K 750 millièmes ornée d'une émeraude de taille émeraude en serti clos dans un triple entourage de diamants et d'émeraudes calibrés en serti grain, épaulé de brillants. (Manques)
Tour de doigt : 54
Poids brut : 2,8 g.

ADJUGÉ 940 €



222



223

224

Bague de style Art Déco en or gris 18K 750 millièmes ornée d'une importante aigle-marine en serti double griffe, épaulée d'équerres diamantées.
Tour de doigt : 57
Poids brut : 9,2 g.

ADJUGÉ 820 €



224

63



225

225
Broche articulée en or gris 18K 750 millièmes figurant un nœud diamanté et centré d'un diamant de taille ancienne en serti clos, soutenant un motif feuillagé diamanté et perlé, le tout sur des fils couteau, retenant un kunzite de taille coussin en serti griffe.

Épingle en or jaune 18K 750 millièmes et platine 850 millièmes avec sécurité.

Numérotée 8729

Dimensions : 55 x 20 mm

Poids brut : 12,18 g.

RETIRÉ

226

Bague en or gris 18K 750 millièmes ornée en ligne de trois diamants de taille ancienne, de formes brillant et coussin, celui central coussin ancien d'environ 0,60 carat, ceux à l'extérieur d'environ 0,30 carat en serti griffe sur chaton illusion.

Tour de doigt : 50 - **Poids brut :** 3,37 g.

ADJUGÉ 450 €

227 - MAUBOUSSIN

Bague en or gris 18K 750 millièmes ornée d'un diamant de taille moderne d'environ 1,40 carats en serti clos, épaulé de plaques de nacre curvex. Signé et numéroté CO720.

Tour de doigt : 49 - **Poids brut :** 12,4 g.

RETIRÉ

228

Ravissante bague "Toi et Moi" en or gris 18K 750 millièmes ornée de deux diamants, l'un de taille moderne d'environ 1 carat, l'autre de taille ancienne d'environ 0,80 carat, les deux en serti griffe, dans un entourage en S de 19 diamants de taille rose en serti grain.

Tour de doigt : 58

Poids brut : 5,46 g.

ADJUGÉ 2 450 €

229

Bague tourbillon en or blanc 18K 750 millièmes ornée d'un diamant de taille brillant moderne d'environ 1,60 carat en serti six griffes, dans un entourage en chute soutenu par des arabesques de 14 diamants de taille brillant moderne en serti grain allant de 2,5 mm à 4 mm pour un poids d'environ 2 carats, le corps de bague en forme de vague.

Tour de doigt : 53 - **Poids brut :** 8,15 g.

ADJUGÉ 5 500 €

230

Bague solitaire en platine 850 millièmes ornée d'un diamant de taille European Old Cut d'environ 0,70 carat en serti griffe.

Trace de poinçon de maître.

Tour de doigt : 58 - **Poids brut :** 3,31 g

RETIRÉ

231

Bague en or gris 18K 750 millièmes ornée d'un diamant de taille moderne d'environ 1 carat en serti griffe.

Dimensions du diamant : 6,51 x 6,44 x 4,10 mm

Tour de doigt : 54 - **Poids brut :** 3,41 g.

ADJUGÉ 1 460 €

232

Bague « Pagode » en platine 850 millièmes ornée d'un diamant de taille ancienne d'environ 1 carat en serti demi clos, ceint d'un entourage carré de 8 diamants de taille ancienne en serti grain d'environ 0,90 carat au total, épaulé de 12 diamants de taille ancienne en serti grain, dans un panier ajouré et un décor de gradins à pans coupés.

Accompagnée de son écrin probablement d'origine en velours carmin et intérieur vert d'eau.

Tour de doigt : 56 - **Poids brut :** 11,78 g.

Provenance : Famille bordelaise ayant vécu à Paris dans les années 1920 / 1930, par descendance.

ADJUGÉ 2 200 €

233 - ROLEX

Oyster Perpétuel Date / Lady or & acier

Réf. 6917, vers 1977

Modèle féminin en acier à lunette cannelée et couronne vissées en or jaune 14 carats (585 millièmes). Boîtier à fond vissé (signé et numéroté). Cadran argenté à index appliqués, point tritium et aiguilles or, date hublot par guichet à 3 h (verre hublot en plexiglas). Bracelet Rolex jubilé en or jaune 14 carats (585 millièmes) et acier à boucle déployante (distendu).

Pièce produite pour le marché US.

Mouvement : Calibre mécanique remontage automatique signé Rolex / 2035 Swiss.

Diamètre : 26 mm.

État : Bon état (Prévoir révision)

Pochette transport Rolex.

Poids brut : 48,80 g.

ADJUGÉ 2 200 €



234 - CARTIER

Chronographe Tank Française Chronoreflex
Réf. 2653, vers 2004

Chronographe rectangulaire curvex à poussoir carré des collections Cartier Tank Française. Boîtier en acier satiné à fond 4 vis (signé et numéroté). Cadran argenté opalin à chemin de fer et chiffres romains, aiguilles en acier bleui et remontoir cabochon en spinel. Deux compteurs ronds en creux en bas du cadran pour les minutes à 4 h et heures à 7 h, date par guichet défilant à 12 h. Bracelet Cartier en acier à maille plate et boucle déployante d'origine.

Mouvement : Calibre remontage Meca-quartz chronoflex signé CARTIER / Swiss.

Diamètre : 30 x 36 mm.

État : Très bon État (Écrin, certificat et livret Cartier d'époque).

RETIRÉ



233



228

229

227

230

231

226

232



235



236

66

235
Bague solitaire en or gris 18K 750 millièmes ornée d'un diamant de taille ancienne en serti griffe sur un chaton illusion, épaulé de trois diamants de taille rose en serti grain.

Dimensions du diamant : 8,78 x 8,54 x 4,78 mm
Poids pesé du diamant : 2,29 carats

Tour de doigt : 51
Poids brut : 3,56 g.

RETIRÉ

236

Bague en or gris 18K 750 millièmes ornée d'un diamant de taille coussin ancienne en serti double griffe "serre d'aigle" épaulé de deux diamants de taille baguette d'environ 0,15 carat chaque en serti rail.

La pierre est accompagnée de son certificat du Laboratoire Français de Gemmologie indiquant, selon leur opinion, les caractéristiques suivantes :
- **Taille :** Coussin ancienne
- **Poids :** 5,02 carats
- **Couleur :** G
- **Pureté :** VS2
- **Dimensions :** 9.12 x 9.04 x 7.05 mm

Tour de doigt : 54
Poids brut : 5,00 g.

ADJUGÉ 49 500 €

237

Bague en or gris 18K 750 millièmes ornée d'un important et élégant saphir de taille ovale de 5,79 carats en serti clos dans un entourage de 33 diamants de taille rose en serti grain perlé, épaulé de trois diamants de taille rose en serti grain, sur un panier ajouré.

La pierre est accompagnée de son certificat du Laboratoire Français de Gemmologie indiquant, selon leur opinion, les caractéristiques suivantes :
- **Taille :** Coussin ancienne
- **Poids :** 5,79 carats
- **Origine :** Cachemire
- **Traitement :** naturel sans traitement ni modification thermique

Tour de doigt : 52,5
Poids brut : 5,82 g.

RETIRÉ

67



229



238

238
Collier en or jaune 18K 750 millièmes orné d'un pendentif cœur ponctué de saphirs ronds en serti griffe.
Poids brut : 6,3 g.

ADJUGÉ 285 €



239

239
Collier en métal doré agrémenté de cabochon de pierre imitant la malachite, dans un entourage plissé.
On y joint un Cœur en cristal de Baccarat dans les tons de bleu marine sur cordon de soie bleu. Dans son coffret d'origine. (Voir photographie en ligne).
Longueur : 48 cm

RETIRÉ



240

240
Collier en or gris 18K 750 millièmes figurant un cœur ajouré et ponctué de diamants de taille moderne en serti griffe.
Longueur : 40 cm
Poids brut : 7,6 g.

RETIRÉ



244

244
Collier de perles de culture en chute avec fermoir cliquet en or gris 18K 750 millièmes serti de brillants, avec chaîne de sécurité.
Longueur : 48 cm
Poids brut : 18,35 g.

ADJUGÉ 190 €



245

245
Collier de perles de culture avec fermoir nœud crochet en or jaune 18K 750 millièmes
Longueur : 45 cm
Poids brut : 34,11 g.

ADJUGÉ 200 €



246

246
Collier de perles de culture avec fermoir cliquet en or jaune 18K 750 millièmes.
Longueur : 42 cm
Poids brut : 35,2 g.

ADJUGÉ 150 €

68

241 - FRED PARIS
Pendentif "Tête de cheval" en or jaune 18K 750 millièmes, la tête et la crinière en or jaune, le cou de l'animal en ivoire.
Dimensions : 5,5 cm
Poids brut : 29 g.

ADJUGÉ 1 500 €



241



242

242
Bracelet tennis en or gris 18K 750 millièmes orné de diamants de taille moderne en serti grain. Fermoir à cliquet avec huit de sécurité.
Longueur : 17,5 cm
Poids brut : 19,5 g.

RETIRÉ



243

243
Pendentif en or rose 18K 750 millièmes de forme ovale, sertie d'une fleur de lys stylisée pavée de diamants de taille rose en serti grain. Bélière ovale sertie de brillants.
Diamètre : 40 x 28 mm
Poids brut : 15,7 g.

RETIRÉ



247

247
Bague en or jaune 18K 750 millièmes ornée d'un rubis de taille ovale en serti demi clos et épaulée d'une ligne de diamants de taille moderne en serti grain.
Tour de doigt : 51,5
Poids brut : 4,55 g.

RETIRÉ



248

248
Bague en or jaune 18K 750 millièmes ornée d'une émeraude de taille ovale en serti clos et épaulée d'une ligne de diamants de taille moderne en serti grain.
Tour de doigt : 54
Poids brut : 6,1 g.

ADJUGÉ 380 €



249

249
Bague en or jaune 18K 750 millièmes ornée de trois grenats de taille navette en serti griffe dans un entourage de brillants (manque).
Tour de doigt : 63,5
Poids brut : 5,78 g.

ADJUGÉ 140 €

69



250

250
Bracelet en argent 925 millièmes et or rose 18K 750 millièmes présentant quatre médaillons pour reliques de forme ovale à décor de roses et de rinceaux, centrés sur verre de monogrammes à motifs de feuilles, les intermaillons ornés de saphirs et de diamants de taille rose.
 Fermoir à cliquet avec chaîne de sécurité (accident)
Longueur : 18 cm - **Largeur** : 3 cm
Poids brut : 83,10 g.

ADJUGÉ 720 €

251
Bague jonc en or gris 18K 750 millièmes sertie de cinq diamants de taille moderne en serti masse pour environ 0,50 carat.
Tour de doigt : 56
Poids brut : 4,78 g.

ADJUGÉ 290 €

252
Bague en or gris 18K 750 millièmes ornée d'un saphir de taille coussin en serti griffe dans un entourage de diamants de taille rose et demi rose pour environ 0,30 carat en serti grain.
 Numérotée 21042
Tour de doigt : 54
Poids brut : 3,80 g.

RETIRÉ

253
Bague en or gris 14K 585 millièmes sertie d'une émeraude de taille coussin (d'environ 0,80 carat) en serti clos perlé dans un entourage floral ajouré ponctué de 9 diamants de taille ancienne en serti griffe (environ 0,90 carat).
Tour de doigt : 50
Poids brut : 3,81 g.

ADJUGÉ 1 550 €

254
Bague en or gris 18K 750 millièmes ornée d'un saphir de taille navette en serti griffe et épaulé de 16 diamants de taille moderne en légère chute et en gradin pour environ 0,40 carat en serti griffe.
 Trace de poinçon de maître.
Tour de doigt : 50
Poids brut : 4,15 g.

RETIRÉ

255 - HERMÈS
Chronographe Clipper Sport - Blue
 Réf. CL1.910, vers 2008

Montre chronographe sport chic à grande ouverture en acier à lunette index hublot et fond vissé avec logo de la manufacture. Cadran bleu électrique à 3 compteurs argenté (seconde à 6 h, compteur 1/10 à 2 h et heure à 10 h), guichet de date à 4 h, chiffres arabes et aiguilles lumineuses. Bracelet Hermès en acier à maillons en forme de H et boucle déployante d'origine.
Mouvement : Calibre remontage Quartz signé Hermès / base Eta Swiss.
Diamètre : 38,5 mm.
État : Très bon état (Pochette de transport).

ADJUGÉ 1 400 €

256
Bague en or gris 18K 750 millièmes ornée d'un saphir de taille coussin en serti griffe épaulé de 10 diamants de taille princesse en serti rail perlé, dans un entourage d'arabesques diamantées en serti grain perlé.
Tour de doigt : 52
Poids brut : 5,62 g.

RETIRÉ

257
Bague en or gris 18K 750 millièmes ornée d'un diamant de taille moderne en serti griffe ceint d'une ligne carrée de diamants de taille moderne en serti griffe.
Tour de doigt : 51
Poids brut : 5,50 g.

ADJUGÉ 430 €

258
Bague en or gris 18K 750 millièmes ornée d'un saphir de taille ovale en serti clos épaulé en soleil de 12 diamants de taille moderne en serti clos.
Tour de doigt : 55
Poids brut : 5,14 g.

ADJUGÉ 440 €

259
Alliance en or gris 18K 750 millièmes sertie de 19 diamants de taille moderne en serti grain.
Tour de doigt : 52
Poids brut : 3,80 g.

RETIRÉ



260

260 - THOR - MDM GENÈVE
Montre de sport en acier à mouvement à quartz.

La marque MDM Genève est créée en 1980 par l'italien Carlo Crocco, qui deviendra plus connue sous le Hublot dans les années 2000 avec la nomination à sa tête de Jean Claude Biver.

- Boîtier rond en acier, lunette lisse, couronne cannelée et fond vissé.
 - Cadran crème entièrement luminescent, index billes appliqués, aiguilles droites à bouts ronds luminescentes, trotteuse centrale droite, date par guichet à 6 heures.
 - Bracelet en acier à structure en caoutchouc noir, boucle déployante en acier.
- Boîtier, cadran et mouvement signés.
Diamètre : 31 mm
État : Très bon état (Pile récente).

RETIRÉ



251



252



253



254



255



256



257



258



259



261
Lot comprenant une broche en or jaune 18K 750 millièmes émaillée polychrome bleu et blanc. On y joint deux épingles au même motif.
Poids brut : 4,10 g.

ADJUGÉ 320 €



262
Pendentif "Rose" en métal doré à motif de la fleur épanouie et de feuilles ciselées.
Dimensions : 20 mm
Poids brut : 1,30 g.

RETIRÉ



263
Clip en or jaune 18K 750 millièmes à motif floral, les feuilles ciselées, agrémenté de perles de culture et de diamants de taille rose. Numéroté.
Dimensions : 30 x 20 mm
Poids brut : 2,83 g.

RETIRÉ



267
Bague en or gris 18K 750 millièmes ornée d'un rubis rose de taille ovale en serti griffe, dans un halo diamanté et épaulé de diamants de taille moderne en serti grain.
Tour de doigt : 52
Poids brut : 5,44 g.

RETIRÉ



269
Collier de cinq rangs de perles de culture torsadé agrémenté d'un fermoir en or jaune 18K 750 millièmes à cinq godrons et ouverture par 1/4 de tour.
Dimensions : 58 cm
Poids brut : 124,8 g.

ADJUGÉ 180 €



271
Collier en or jaune 18K 750 millièmes à mailles torsadée et cheval agrémenté de semences de perles baroque. Fermoir mousqueton.
Dimensions : 19 cm
Poids brut : 5,4 g.

RETIRÉ

264
Bague en or gris 18K 750 millièmes entrelacée sertie de diamants de taille moderne et de pierres bleues de taille ronde, tous en serti masse.
Tour de doigt : 57
Poids brut : 6,00 g.

ADJUGÉ 370 €

265
Bague en trois tons or gris, jaune et rose 18K 750 millièmes aux anneaux entrelacés
Tour de doigt : 64
Poids brut : 10,10 g.

ADJUGÉ 100 €

266
Bague en or jaune 18K 750 millièmes entrecroisée et sertie d'une ligne de brillants en serti grain.
Tour de doigt : 51
Poids brut : 2,37 g.

RETIRÉ

267
Bague en or jaune 18K 750 millièmes ornée d'un saphir de taille ovale en serti griffe, ceint d'une ligne étoilé de diamants de taille moderne en serti griffe et épaulé de quatre saphirs calibrés en serti rail.
Tour de doigt : 52
Poids brut : 3,83 g.

ADJUGÉ 400 €

270
Bague en or jaune 18K 750 millièmes ornée d'une turquoise reconstituée de forme baroque en serti griffe sur un anneau.
Tour de doigt : 49
Poids brut : 4,6 g.

ADJUGÉ 70 €



264



265



266



267



270

272 - BULOVA

Montre de dame en or gris 14K 585 millièmes, le boîtier de forme coussin, les attaches diamantées à motif floral, cadran blanc à chiffres arabes peints en noir, aiguilles droites. Bracelet cordon en cuir noir avec coulants et fermoir bijou.

Mouvement : mécanique à remontage manuel.

Dimensions : 20 x 20 mm

Poids brut : 10,75g

ADJUGÉ 80 €

273 - OMEGA

Montre mixte en or jaune 18K 750 millièmes, le boîtier de forme coussin, couronne cannelée, fond clipsé, cadran argent à chiffres bâtons appliqués, aiguilles droites, trotteuse centrale, date par guichet à 3 heures. Bracelet en cuir marron avec boucle ardillon en métal.

Cadran, boîtier et mouvement signés

Mouvement : mécanique à remontage manuel.

Dimensions : 35 x 35 mm

Poids brut : 46,53 g.

ADJUGÉ 400 €

274 - JAEGER-LECOULTRE

Montre de dame en or jaune 18K 750 millièmes, le boîtier de forme ronde, attaches Vendôme godronnées, lunette lisse, dos vissé et couronne au dos. Cadran beige, chiffres arabes et index bâtons appliqués, aiguilles glaives. Bracelet en métal articulé à fermoir bijou.

Mouvement : mécanique à remontage manuel.

Dimensions : 26 mm

Poids brut : 22,40 g.

ADJUGÉ 350 €

275 - AURORA

Montre de dame en or jaune 18K 750 millièmes, le boîtier de forme ronde, les attaches demi conique double, couronne cannelée, fond clipsé. Cadran argent, minuterie chemin de fer, chiffres arabes appliqués, aiguilles droites. Bracelet double à maille Tubogas à fermoir bijou.

Mouvement : mécanique à remontage manuel.

Diamètre : 17,63 mm

Poids brut : 26,39 g.

ADJUGÉ 650 €

276 - OMEGA

Montre de dame en or jaune 18K 750 millièmes, le boîtier de forme ronde, les attaches papillons, cadran argent à chiffres arabes appliqués, aiguilles droites. Bracelet en or jaune à mailles octogonales.

Mouvement : quartz rapporté.

Dimensions : 25 mm

Poids brut : hors mouvement 23,6 g.

ADJUGÉ 660 €

277

Montre de dame en or jaune 18K 750 millièmes, le boîtier de forme ovale, les attaches diamantées en chute, couronne cannelée, fond clipsé. Cadran doré à index ornés de pierres rouges et aiguilles glaives. Bracelet articulé en Y, la face intérieure sertie d'une pierre rouge en serti grain, fermoir bijou.

Mouvement : mécanique à remontage manuel.

Dimensions : 12 mm

Poids brut : 17,87 g.

ADJUGÉ 400 €

278 - Lot MONTRE DE COL

Ouvragée - Or jaune, vers 1890

Lot constitué de deux montres de col en or jaune 18 carats (750 millième) à fond décoré de motifs floraux pour l'une et d'un oiseau dans un bouquet à trois ou pour l'autre.

Cadran en émail à chiffres romains et aiguilles ouvragées.

Mouvement pour les deux : Échappement à cylindre fonctionnant.

Dimensions : 28 et 30 mm.

État pour le lot : Dans l'état (A réviser - fonctionne).

Poids brut total : 44,70 g.

ADJUGÉ 440 €

279 - Lot JAEGER-LECOULTRE

Montre de Col / Duoplan lady - or jaune,

vers 1890/ 1940

Lot constitué de deux montres de dame

1. Montre de col LeCoultre & Cie n° 51071 en or jaune 18 carats (750 millième) à fond décoré en relief de motifs floraux et de ruban. Cadran en émail à chiffres arabes et aiguilles Breguet en or jaune. Calibre mécanique remontage manuel signé LeCoultre.

Diamètre : 28 mm.

État : Dans l'état.

2. Montre Jaeger-LeCoultre de dame en or rose 18 carats (750 millièmes), boîtier rond à fond vissé (signé et numéroté, poinçonné). Cadran argenté à chiffres arabes appliqués et aiguilles lance. Calibre mécanique remontage manuel Duoplan LeCoultre.

Diamètre : 21 mm.

État : Dans l'état.

Poids brut total : 30,40 g.

ADJUGÉ 310 €

280 - Lot MONTRE DE POCHE

Poche de Dandy LIP n° 308.280 /

Montre de Col - Or jaune, vers 1900 /1940

Élégante montre Lip de poche en or jaune 18 carats (750 millième) à tranche guillochée et fond clippé (poinçonné et numéroté). Cadran émail avec fêle à chemin de fer, petite trotteuse secondes à 6 h, chiffres arabes peints et aiguilles lance en acier bleui. Calibre mécanique à remontage manuel.

Diamètre : 49 mm.

État : Dans l'état (fonctionne).

Montre de col en or rose 18 carats (750 millième) à boîtier ciselé. Cadran émaillé crème à chemin de fer avec chiffres romains. Aiguilles ouvragées. Le fond est gravé d'un feuillage. Calibre mécanique à remontage manuel.

Diamètre : 26 mm.

État : Dans l'état.

Poids brut (pour les deux) : 88,60 g.

ADJUGÉ 780 €



281

281 - BAUME & MERCIER

Hampton Milleis silver / Automatic
Réf. MOA06442, vers 1996

Classique homme de la manufacture devenu unisex. Boîtier de forme rectangulaire curvex en acier à fond clippé. Cadran blanc cassé style Art Déco à chemin de fer, chiffres romain, aiguilles glaive en acier chromé. Grande trotteuse seconde et guichet de date à 6 h. Bracelet B & Mercier en acier à boucle déployante d'origine.

Mouvement : Calibre mécanique remontage automatique signé Baume & Mercier / base Eta Swiss.

Dimensions : 25 x 41 mm.

État : Très bon état

(Écrin B & Mercier d'origine, livret et certificat)

ADJUGÉ 420 €



272



273



274



275



276



277



278



279



280



282

282 - MONT BLANC

Stylo Bohème - Roller - Réf. A20762, vers 2003

Stylo Roller Meisterstück / Bohème en résine noire et métal doré, capuchon décoré avec un rubis de synthèse sur l'attache. Pochette en cuir noir, livret, certificat d'origine.

ADJUGÉ 160 €



285

285

Un rubis sur papier taille coussin facettée de 0,98 carat avec un certificat du LFG de 2021 mentionnant des modifications thermiques.

ADJUGÉ 140 €



286

286

Un saphir sur papier ovale bleu foncé de 0,58 carat avec un certificat du LFG de 2021 mentionnant des modifications thermiques.

ADJUGÉ 90 €

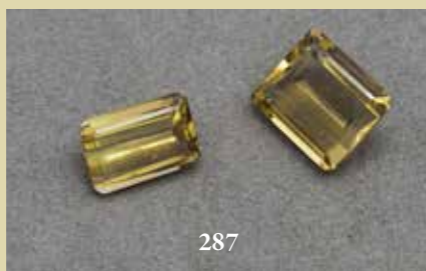


283

283

Une citrine sur papier de taille ovale de 33,24 carats avec un certificat du LFG de 2021 mentionnant des modifications thermiques.

ADJUGÉ 40 €



287

287

Deux citrines sur papier de taille émeraude.

ADJUGÉ 30 €



284

284

Un saphir sur papier ovale bleu foncé de 1,05 carat avec un certificat du LFG de 2021 mentionnant des modifications thermiques.

ADJUGÉ 430 €



288

288

Un saphir sur papier ovale bleu foncé de 0,87 carat avec un certificat du LFG de 2021 mentionnant des modifications thermiques.

ADJUGÉ 130 €



289

289

Un lot de diamants de tailles et formes diverses.

ADJUGÉ 2 250 €

290

Une pièce de 50 francs or Napoléon III 1858.

RETIRÉ

291

Une pièce de 20 francs or Louis Philippe 1841.

ADJUGÉ 280 €

292

Quatre pièces de 20 francs or Cérés et Napoléon 1850, 1851, 1852, 1859.

ADJUGÉ 1 010 €

293

Cinq pièces de 20 francs or Napoléon III 1863, 1864, 1866, 1867, 1868.

ADJUGÉ 1 180 €

294

Une pièce de 20 francs or au Génie 1875.

ADJUGÉ 285 €

295

Une pièce de 20 francs or au Coq 1904.

ADJUGÉ 250 €

296

Quatre pièces de 20 francs or au Coq 1910, 1912, 1913, 1914.

ADJUGÉ 940 €

297

Une pièce de 10 dollars or Liberty 1901.

ADJUGÉ 615 €

298

Un souverain Georges V 1915.

ADJUGÉ 300 €

299

Un souverain Georges V 1927.

ADJUGÉ 300 €

300

Une pièce de 100 Kurush en or Sultan Mohamed V (Turquie).

ADJUGÉ 305 €



290

291

292

293

294

295

296



297

298

299

300

300

301

303

304

301

Deux pièces de 10 francs or au Coq 1910, 1912.

ADJUGÉ 240 €

302

Une pièce de 10 francs or Napoléon III 1859.

ADJUGÉ 125 €

303

Une pièce de 5 francs or Napoléon III 1860.

ADJUGÉ 80 €

304

Une pièce de Dos Pesos 1920 (Mexique).

ADJUGÉ 60 €

305

Deux pièces de 20 francs or au coq 1913.

ADJUGÉ 485 €

306

Une pièce de 10 francs or 1987.

ADJUGÉ 440 €

307

Une pièce de 50 pesos.

ADJUGÉ 1 505 €



305



306



307

CONDITIONS GÉNÉRALES D'ACHAT AUX ENCHÈRES PUBLIQUES HÔTEL DES VENTES BORDEAUX QUINCONCES

COMMISSION ACHETEUR

L'adjudicataire devra acquitter en sus du montant de l'enchère et par lot, les frais et taxes suivantes :

23 % TTC (vente volontaire) Majoration en LIVE
3 % HT sur Interenchères
1,5 % HT sur Drouot Digital
15,02 % TTC (vente judiciaire)
Pas de majoration en LIVE

AVANT LA VENTE L'ÉTAT DES LOTS

Tous les biens sont vendus dans l'état dans lequel ils se trouvent au moment de la vente avec leurs imperfections ou défauts.

Les dimensions, couleurs et poids des objets sont donnés à titre indicatif et ne sont pas contractuels. Il est de la responsabilité de chaque futur enchérisseur d'examiner attentivement chaque lot avant la vente et de se fier à son propre jugement afin de prendre connaissance de ses caractéristiques et de ses éventuelles réparations ou restaurations. L'ensemble des objets présentés à la vente sont des biens d'occasion. Aucune réclamation ne sera possible relativement aux restaurations d'usage et petits accidents. L'absence d'indication de restauration ou d'accident n'implique nullement qu'un objet soit exempt de défaut.

Nous sommes à votre disposition pour vous fournir un rapport détaillé sur l'état des lots ainsi que des photos supplémentaires dans le cas où vous ne pouvez vous rendre physiquement à l'exposition.

LES ENCHÈRES

Les enchères peuvent être portées en personne, par téléphone, ou sur : interencheres.com ou drouotonline.com

EN SALLE

Au premier achat, vous devez fournir aux membres de l'étude vos coordonnées et garanties bancaires. En enchérissant, vous le faites à titre personnel et vous êtes le seul responsable de cette enchère.

ORDRES D'ACHAT ÉCRITS & TÉLÉPHONIQUES

Si vous ne pouvez pas assister à la vente, nous pouvons exécuter des ordres d'achat donnés par écrit à votre nom. Ce service est gratuit et confidentiel. Les lots sont achetés au meilleur prix, en respectant le prix de réserve et les autres enchères. Dans le cas d'ordres identiques, le premier arrivé aura la préférence. Indiquez toujours un montant ferme.

Les enchères téléphoniques sont acceptées pour les lots dont l'estimation basse est égale ou supérieure à 200 euros.

L'étude ne pourra être tenue responsable d'avoir manqué d'exécuter un ordre d'achat par erreur, dysfonctionnement téléphonique ou pour toute autre cause.

Les ordres d'achat peuvent être adressés par email :
etude@hdv-quinconces.com

par courrier : **24 rue Ferrère 33000 Bordeaux**

ou remis à un membre de notre étude.

L'étude se réserve le droit de ne pas respecter un ordre d'achat communiqué par mail et/ou téléphone.

Afin d'assurer un service satisfaisant aux enchérisseurs, il vous est demandé de vous assurer que nous avons bien reçu vos ordres d'achat au moins 24 h avant la vente.

LA VENTE

L'ordre du catalogue sera suivi pendant la vente. Des modifications pourront être apportées au catalogue et inscrites au procès-verbal de la vente. Le commissaire-priseur se réserve le droit d'enchérir de manière successive ou en réponse à d'autres enchères, et ce au nom et pour le compte du vendeur à concurrence du prix de réserve.

APRÈS LA VENTE PAIEMENT

Le paiement doit être effectué immédiatement après la vente.

Le règlement pourra être effectué :

- En espèces jusqu'à :

1 000 € (commission acheteur comprise) pour les particuliers français,
15.000 € (commission acheteur comprise)
pour les ressortissants étrangers sur présentation de deux pièces d'identité.

- Par carte de crédit sur présentation d'une pièce d'identité,

- Par virement bancaire :

Banque Populaire Aquitaine : **IBAN** : FR76 1090 7003 2700 0300 5883 625

BIC : CCBPFRPPBDX

Acquéreurs étrangers CEE ou HORS CEE paiement par virement uniquement. Pour les achats en ligne via interencheres.com les règlements sont prélevés directement sur votre carte bancaire, sauf indication de votre part donnée par téléphone ou par mail. Tout bordereau d'adjudication demeuré impayé auprès de la SVV A. Courau et Alain Courau ou ayant fait l'objet d'un retard de paiement est susceptible d'inscription au Fichier TEMIS.

ENLÈVEMENT DES LOTS & FRAIS DE GARDIENNAGE

Aucun lot ne sera remis aux acquéreurs avant acquittement de l'intégralité des sommes dues. Enlèvement des lots uniquement sur rendez-vous au **05 56 11 11 96**
Le gardiennage des meubles et objets est offert pendant dix jours ouvrés à compter du jour de la vente.

Au-delà des frais de gardiennage seront facturés :

Bijoux/ bibelots : 20 euros / mois

Petits meubles : 30 euros / mois

Grands meubles : 40 euros / mois

ENVOI DES LOTS

Vous pouvez contacter ce prestataire :

MBE (Mail Boxes Etc) - mbe011sdv@mbeFrance.fr

Ou tout autre transporteur ou moyen à votre convenance.

La SVV A. Courau et Alain Courau a recours à la plateforme TEMIS opérée par la société Commissaires-Priseurs Multimédia (CPM), aux fins de gestion du recouvrement des Bordereaux impayés.

Dans ce cadre, en cas de retard de paiement, les données à caractère personnel relatives aux enchérisseurs, ou leurs représentants, (notamment identité et coordonnées des enchérisseurs, informations relatives à la vente, bordereaux) sont susceptibles d'être communiquées à CPM aux fins de gestion du recouvrement amiable de créance. CPM intervient en qualité de sous-traitant au sens du Règlement général sur la protection des données (Règlement UE 2016/679 du 27 avril 2016).



ENCHÈRES EN DIRECT ET ORDRE D'ACHAT SECRET VIA LE SERVICE LIVE DU SITE INTERENCHERES.COM

Enchère en direct

Si vous souhaitez enchérir en ligne (en direct ou par dépôt d'ordre d'achat secret) pendant la vente, veuillez-vous inscrire sur www.interencheres.com et effectuer une empreinte carte bancaire (vos coordonnées bancaires ne nous sont pas communiquées en clair). Vous acceptez de ce fait que www.interencheres.com communique à la SVV SVV A. Courau et Alain Courau tous les renseignements relatifs à votre inscription ainsi que votre empreinte carte bancaire.

La SVV A. Courau et Alain Courau se réservent le droit de demander, le cas échéant, un complément d'information avant votre inscription définitive pour enchérir en ligne. Toute enchère en ligne sera considérée comme un engagement irrévocable d'achat.

Ordre d'achat secret :

La SVV A. Courau et Alain Courau n'ont pas connaissance du montant maximum de vos ordres secrets déposés via interencheres.com. Vos enchères sont formées automatiquement et progressivement dans la limite que vous avez fixée. L'exécution de l'ordre s'adapte au feu des enchères en fonction des enchères en cours.

Le pas d'enchère est défini par les intervalles suivants :

Jusqu'à 19 € :	5 €	de 20 € à 199 € :	10 €
de 200 € à 499 € :	50 €	de 500 € à 999 € :	100 €
de 1 000 € à 4 999 € :	200 €	de 5 000 € à 9 999 € :	500 €
de 10 000 € à 19 999 € :	1 000 €	de 20 000 € à 49 999 € :	2 000 €
de 50 000 € à 99 999 € :	5 000 €	100 000 € et plus :	10 000 €

CONDITIONS GÉNÉRALES D'ACHAT AUX ENCHÈRES PUBLIQUES HÔTEL DES VENTES BORDEAUX QUINCONCES

Adjudication

Si vous êtes adjudicataire en ligne via une enchère portée en direct ou par le biais d'un ordre d'achat secret, vous autorisez la SVV A. Courau et Alain Courau, si elles le souhaitent, à utiliser votre empreinte carte bancaire pour procéder au paiement, partiel ou total, de vos acquisitions y compris des frais habituels à la charge de l'acheteur.

Ces frais sont majorés :

- Pour les lots volontaires, majoration de 3 % HT du prix d'adjudication (soit +3,60 % TTC).
- Pour les véhicules volontaires, majoration de 35 EUR HT par véhicule (soit +42 EUR TTC par véhicule).
- Pour les ventes judiciaires et caritatives, pas de majoration des frais habituels.

La SVV A. Courau et Alain Courau ne peuvent garantir l'efficacité de ces modes d'enchères et ne peuvent être tenues pour responsables d'un problème de connexion au service, pour quelque raison que ce soit.

En cas d'enchère simultanée ou finale d'un mon-tant égal, il est possible que l'enchère portée en ligne ne soit pas prise en compte si l'enchère en salle était antérieure. En toute hypothèse, c'est le commissaire-priseur qui sera le seul juge de l'enchère gagnante et de l'adjudication sur son procès-verbal.



NOTICE D'INFORMATION

Fichier des restrictions d'accès aux ventes aux enchères

La SVV A. Courau et Alain Courau est abonné au Service TEMIS permettant la consultation et l'alimentation du Fichier des restrictions d'accès aux ventes aux enchères ("Fichier TEMIS") mis en œuvre par la société Commissaires-Priseurs Multimédia (CPM), société anonyme à directoire, ayant son siège social sis à (75009) Paris, 37 rue de Châteaudun, immatriculée au registre du commerce et des sociétés de Paris sous le numéro 437 868 425.

Tout bordereau d'adjudication demeuré impayé auprès de la SVV A. Courau et Alain Courau ou ayant fait l'objet d'un retard de paiement est susceptible d'inscription au fichier TEMIS.

(1) Finalité et base légale du Fichier TEMIS

Le Fichier TEMIS recense les incidents de paiement des bordereaux d'adjudication (retards et défauts de paiement), quel que soit le mode de participation des enchérisseurs (présentiel ou à distance) et peut être consulté par toutes les structures de ventes aux enchères opérant en France et abonnées au service.

L'enchérisseur est informé qu'à défaut de régularisation de son bordereau d'adjudication dans le délai mentionné sur le bordereau, une procédure d'inscription audit fichier pourra être engagée par la SVV A. Courau et Alain Courau.

La mise en œuvre du Fichier TEMIS et son utilisation par la SVV A. Courau et Alain Courau est nécessaire aux fins de l'intérêt légitime des abonnés au Service TEMIS de prévenir les impayés et sécuriser ainsi les ventes aux enchères.

(2) Organismes autorisés à consulter le Fichier TEMIS (destinataires)

Le Fichier TEMIS peut être consulté par toute structure de vente abonnée (professionnels et sociétés habilités à diriger des ventes de meubles aux enchères publiques conformément à la réglementation applicable et notamment aux prescriptions du Titre II "Des ventes aux enchères" du Livre III du Code de commerce (ci-après les "Professionnels Abonnés"), souhaitant se pré-munir contre les impayés et sécuriser ainsi la participation aux ventes aux enchères qu'ils organisent. La liste des abonnés au Service TEMIS est consultable sur le site www.interencheres.com, menu "Acheter aux enchères", rubrique "Les commissaires priseurs".

(3) Conséquence d'une inscription au Fichier TEMIS

Dans le cas où un enchérisseur est inscrit au fichier TEMIS, la SVV A. Courau et Alain Courau pourra conditionner l'accès aux ventes aux enchères qu'elle organise à l'utilisation de moyens de paiement ou garanties spécifiques ou refuser temporairement la participation des enchérisseurs aux ventes aux enchères pour lesquels ces garanties ne peuvent être mises en œuvre.

L'inscription au fichier TEMIS pourra avoir pour conséquence de limiter la capacité d'enchérir de l'enchérisseur auprès des professionnels abonnés au service TEMIS. Elle entraîne par ailleurs la suspension temporaire de l'accès au service "live de la

plateforme" www.interencheres.com gérée par CPM, conformément aux conditions générales d'utilisation de cette plateforme.

(4) Durée d'inscription

Les enchérisseurs sont informés du fait que la durée de l'inscription sur le Fichier TEMIS est déterminée par le nombre de bordereaux d'adjudications restés impayés auprès des Professionnels Abonnés au Fichier TEMIS, par leurs montants cumulés et par leur régularisation ou non. La durée de l'inscription au Fichier TEMIS est réduite si l'Enchérisseur régularise l'en-semble des Incidents de paiement. Elle est augmentée lorsque l'enchérisseur est concerné par plusieurs bordereaux impayés inscrits au Fichier TEMIS.

L'inscription d'un bordereau d'adjudication en incident de paiement est supprimée automatiquement au maximum à l'issue d'une durée de 24 mois lorsque l'enchérisseur ne fait l'objet que d'une seule inscription, et de 36 mois lorsque l'enchérisseur fait l'objet de plusieurs inscriptions.

(5) Responsabilités

Pour l'application de la législation en matière de protection des données personnelles, CPM et la SVV A. Courau et Alain Courau ont tous deux la qualité de responsable de traitement. CPM est responsable de la mise en œuvre du Fichier TEMIS, ce qui inclut notamment la collecte de données auprès des abonnés, la mutualisation et la diffusion des données à caractère personnel qui y sont recensées, ainsi que la sécurité du système d'information hébergeant le Fichier TEMIS.

La SVV A. Courau et Alain Courau, en tant qu'abonné est responsable de son utilisation du Fichier TEMIS, ce qui inclut notamment la communication des données à caractère personnel relatives aux adjudicataires à CPM en vue de l'inscription au Fichier TEMIS, la vérification de l'exactitude et la mise à jour des données, la consultation, ainsi que la réutilisation des informations du Fichier TEMIS.

(6) Droits des personnes

Les enchérisseurs souhaitant savoir s'ils font l'objet d'une inscription au Fichier ou contester leur inscription peuvent adresser leurs demandes par écrit en justifiant de leur identité par la production d'une copie d'une pièce d'identité :

- Pour les inscriptions réalisées par la SVV A. Courau et Alain Courau :

par écrit auprès de l'étude : **24 rue Ferrère 33000 Bordeaux**

ou par email : etude@hdv-quinconces.com

- Pour les inscriptions réalisées par d'autres Professionnels Abonnés :

par écrit auprès de Commissaires-Priseurs Multimédia

37, rue de Châteaudun, 75009 Paris, ou par email contact@temis.auction.

Toute demande tendant à l'exercice des droits d'effacement, de limitation, d'opposition dont dispose l'Enchérisseur en application de la législation en matière de protection des données personnelles, ainsi que toute autre contestation d'une inscription doit être adressée au Professionnel à l'origine de l'inscription qui effectuera une demande de mise à jour auprès de CPM. En cas de difficultés, l'enchérisseur a la faculté de saisir CPM en apportant toute précision et tout document justificatif afin que CPM puisse instruire sa réclamation.

L'enchérisseur dispose également du droit de saisir la Commission nationale de l'informatique et des libertés (CNIL) [3 Place de Fontenoy - TSA 80715 - 75334 Paris Cedex 07, www.cnil.fr] d'une réclamation concernant son inscription au Fichier TEMIS. Pour en savoir plus concernant le Fichier TEMIS, l'enchérisseur est invité à consulter la politique de confidentialité de CPM accessible sur www.temis.auction.

(7) Coordonnées de l'Enchérisseur

Les notifications importantes relatives aux suites de l'adjudication seront adressées à l'adresse email et/ou à l'adresse postale déclarée par l'enchérisseur auprès de la structure lors de l'adjudication. L'enchérisseur doit informer la SVV A. Courau et Alain Courau de tout changement concernant ses coordonnées de contact.



Conception et réalisation du catalogue :
VWS / Alexandre Léger
Crédits photographiques : VWS



RETROUVEZ NOS EXPERTS

EXPERT CEA EN HORLOGERIE :

Jean-Christophe Guyon

jcollection@cegetel.net
06 60 74 02 45

EXPERT CEA EN JOAILLERIE :

Alexandre Léger

alexleger92@gmail.com
06 18 89 02 02

Nos expertises gratuites

en présence de
Louise Teisseire
Gemmologue

M^c Maxence Mazzoni

Commissaire-priseur

Charles Courau

Directeur

Clelia Simonnet

Assistante de Commissaire-Preneur

Julia Aigron

Chargée de communication digitale

05 56 11 11 96
etude@hdv-quinconces.com



CHARLES COURAU



M^c MAXENCE MAZZONI

L'Hôtel des Ventes Bordeaux Quinconces
vous ouvre ses portes au 24 rue Ferrère.

Professionnel du marché du vin, Charles Courau choisit en 2008 de poursuivre sa carrière aux côtés de son père, Maître Alain Courau, commissaire-priseur de renom à Bordeaux depuis plus de 40 ans.

Il s'associe aujourd'hui à Maxence Mazzoni, d'abord commissaire-priseur à Paris puis au Havre. C'est à présent à Bordeaux qu'ils vous invitent à suivre leur actualité au fil des expositions, journées d'expertises et ventes aux enchères généralistes et de spécialités au sein du nouvel Hôtel des Ventes.

Ce nouveau lieu dédié au marché de l'art et à la culture vous accueille du lundi au vendredi de 9 h à 12 h 30 et de 14 h à 18 h. Expertises sur rendez-vous.





HÔTEL DES VENTES
BORDEAUX QUINCONCES

PROCHAINES VENTES

MONTRES ET BIJOUX

Samedi 3 juillet 2021

VINS ET SPIRITUEUX

Jeudi 8 juillet 2021

CABINET DE CURIOSITÉS

(Minéraux, fossiles, coquillages, art tribal, objets de vitrines)

Jeudi 22 juillet 2021

VENTE DE LIVRES ANCIENS

Septembre 2021





HÔTEL DES VENTES
BORDEAUX QUINCONCES