



100 LIP VINTAGE

LES ANNÉES DESIGN DE 1973 À 1976

SAMEDI 3 JUILLET 2021
À 14 H 00

Une vente hommage à LIP

La vente exceptionnelle que nous vous proposons aujourd'hui est un hommage à la créativité de la marque Bisontine LIP, fleuron de l'industrie horlogère française.

Ces montres, issues de la réunion de collections privées, ont toutes été révisées pour cette vacation et présentées avec leurs écrins d'époque.

Imaginez, à l'heure où le design devient notre quotidien, ces pièces d'avant garde furent le reflet d'une France audacieuse et dynamique.

Avec des designers industriels de génie qui ont eu carte blanche, Pères d'objets devenus mythiques à l'instar des Roger Tallon, Marc Held, le Prince de Baschmakoff ou encore Rudy Meyer, ces montres ont et marquent encore les esprits des amateurs et collectionneurs du monde entier.

Proposées avec des mouvements mécanique, automatique et électromécanique, l'ensemble des collections de la marque entre 1973 et 1976 sera sous le feu des enchères pour la première et surement la dernière fois dans cet état "Neuf de Stock et révisé".

En espérant que vos enchères rendront hommage à ces femmes et ces hommes qui se sont battus pour l'horlogerie française, sa survie et son savoir faire.

Jean - Christophe Guyon
Expert CEA en Horlogerie



LIP - Catalogue d'époque © DR



LIP - Catalogue d'époque © DR



LIP - Catalogue d'époque © DR



VENTE AUX ENCHÈRES

100 LIP VINTAGE

LES ANNÉES DESIGN DE 1974 À 1976

"Neuves de stock"

SAMEDI 3 JUILLET 2021
À 14 H 00

EXPOSITIONS

(SELON LES DIRECTIVES SANITAIRES)

JEUDI 1^{ER} JUILLET : 10.00 - 18.00
VENDREDI 2 JUILLET : 10.00 - 18.00
SAMEDI 3 JUILLET : 10.00 - 12.00

RESTEZ EN CONTACT AVEC NOUS :



www.hdv-quinconces.com



[@HoteldesVentesBordeauxQuinconces](https://www.facebook.com/HoteldesVentesBordeauxQuinconces)



[hdv_bordeaux_quinconces](https://www.instagram.com/hdv_bordeaux_quinconces)

HÔTEL DES VENTES BORDEAUX - QUINCONCES

24, rue Ferrère - 9, rue Foy - 33000 Bordeaux

COMMISSAIRES-PRISEURS HABILITÉS

M^e Alain Courau et M^e Maxence Mazzoni

etude@hdv-quinconces.com - 05 56 11 11 96

Expert CEA en Horlogerie : Jean-Christophe Guyon - Expert CEA en Joaillerie : Alexandre Léger
jcollection@cegetel.net - 06 60 74 02 45 / alexleger92@gmail.com - 06 18 89 02 02

1 - LIP

Driver medium / plaqué or - mécanique - Réf. 43281, vers 1975
Montre medium rectangulaire panoramic style Tank en plaqué or ou brossé à fond clippé acier (n° 306053/ 611750). Cadran argenté à index peints, aiguilles lance en acier noir. Bracelet en cuir lézard de commande.

Mouvement : Calibre mécanique remontage manuel de forme / Lip T13.

Dimensions : 21 x 28 mm. **État :** Très Bon état
(Stock neuf horloger) (Écrin plumier Lip d'époque)

200 / 400 €

Adjugé 380€

2 - LIP

Everest Sport / Automatic - 5 ATM - Réf. 42807, vers 1973
Montre grande ouverture en acier brossé de forme rectangulaire coussin TV à fond vissé (N° 184159/ 19760824). Cadran argenté métallisé (avec traces) à larges index appliqués et double guichet de date à 6 h. Aiguilles spatules luminescentes et grande trotteuse centrale. Bracelet Lip en cuir lézard d'époque.

Mouvement : Calibre mécanique remontage automatique PUW / 1565.

Dimensions : 37 x 39 mm. **État :** Très Bon état
(Écrin plumier Lip d'époque)

500 / 700 €

Adjugé 850€

3 - LIP

Tonneau - Plaqué or / Automatic - Réf. 42946, vers 1973
Montre classique de forme tonneau en plaqué or jaune, fond vissé acier (N°007430). Cadran argenté brossé à chemin de fer, chiffres arabes appliqués et date à 3 h. Aiguilles spatules et grande trotteuse seconde. Bracelet cuir sport Lip d'époque.

Mouvement : Calibre mécanique remontage automatique Duromat / Int 7525/2

Dimensions : 34 x 40 mm. **État :** Très Bon état
(Stock neuf horloger) (Écrin plumier Lip d'époque).

400 / 600 €

RETIRÉ

4 - LIP

Coussin TV Sport - 5 ATM - Réf. 42775, vers 1973
Montre grande ouverture en acier brossé de forme tonneau TV à fond vissé (943186/ 184607970). Cadran argenté métallisé à larges index appliqués et guichet de date à 3h. Grande trotteuse à sigle Electronic et aiguilles spatules. Bracelet caoutchouc sport d'origine.

Mouvement : Calibre Electromécanique LIP / R148 A.

Dimensions : 37 x 39 mm. **État :** Très Bon état
(Stock neuf horloger) (Écrin plumier Lip d'époque).

400 / 600 €

RETIRÉ

4







5 - LIP

Rectangle TV plaqué or - mécanique - Réf. 43627, vers 1973

Montre classique de forme rectangulaire TV en plaqué or à grande ouverture, lunette brossée et fond monobloc acier (n° 394087). Cadran argenté patiné à larges index appliqués, trotteuse centrale, date à 6 h et aiguilles spatule en plaqué or. Bracelet cuir box de commande.

Mouvement : Calibre mécanique remontage manuel LIP / INT 7425/2

Dimensions : 33 x 35 mm. **État :** Très Bon état (Écrin plumier Lip d'époque).

400 / 600 €

Adjugé 500€

6 - LIP

Coussin GT - Chemin de fer acier - Electronic - Réf. 42618, vers 1975

Imposante montre sport en acier de forme tonneau coussin surdimensionné à fond vissé. Cadran argenté, lunette chemin de fer sur le rehaut, guichet de date à 3 h, large index et chiffres appliqués, grande trotteuse logo electric, aiguilles spatule. Bracelet cuir Lip sport d'époque.

Mouvement : Calibre Electromécanique LIP / R148.

Diamètre : 40 mm. **État :** Très Bon état (Stock neuf horloger) (Écrin plumier Lip d'époque).

400 / 600 €

RETIRÉ

7 - LIP

Tonneau sport / Cadran argenté - mécanique - Réf. 42916, vers 1973

Montre sport de forme tonneau en acier à fond vissé (519407/571609721). Cadran argenté métallisé à chiffres arabes et index appliqués, date à 3 h, grande trotteuse centrale et aiguilles spatule. Bracelet cuir Lip sport d'époque.

Mouvement : Calibre mécanique remontage manuel LIP / R7425.

Dimensions : 34 x 40 mm. **État :** Très Bon état (Stock neuf horloger) (Écrin plumier Lip d'époque).

400 / 700 €

RETIRÉ



8 - LIP

Sport Tonneau / Cadran bleu tapisserie - Electronic réf. 43772, vers 1975

Montre sport Waterproof en acier brossé de forme tonneau à fond vissé (N°162297/184613690). Cadran bleu métallisé style tapisserie (avec manque à 1h) à index appliqués, grande trotteuse electric et aiguilles spatule luminescentes. Bracelet cuir sport bleu de commande.

Mouvement : Calibre Electromécanique LIP / R148 A.

Diamètre : 37 x 37 mm. **État :** Très Bon état (Écrin plumier Lip d'époque).

500 / 700 €

Adjugé 500€

9 - LIP

Tonneau design / Cadran gris tapisserie - Electronic réf. 43624, vers 1975

Montre sport design en acier brossé de forme tonneau à fond vissé (N° 747157/184611170). Cadran gris ardoise métallisé style tapisserie à index appliqués et aiguilles spatule luminescentes. Bracelet de cuir LIP sport gris huilé d'époque.

Mouvement : Calibre Electromécanique LIP / R148 A.

Dimensions : 35 x 40 mm. **État :** Très Bon état (Stock neuf horloger) (Écrin plumier Lip d'époque).

500 / 700 €

RETIRÉ

10 - LIP

Classic luxe / Date - Trotteuse or Electronic Réf. 42952, vers 1968

Montre de prestige en plaqué or jaune à anses cornes et fond vissé en acier (143398 / 184609351). Cadran argenté à index appliqués, date guichet à 3 h et grande trotteuse plaqué or à logo electric, aiguilles spatule. Bracelet en cuir d'époque.

Mouvement : Calibre Electromécanique LIP / R148A.

Diamètre : 34 mm. **État :** Très Bon état (Stock neuf horloger) (Écrin plumier Lip d'époque).

300 / 600 €

RETIRÉ



7



8

7



9



10



11

11 - LIP

Tonneau sport / Romaine - mécanique - Réf. 007610 vers 1973

Montre sport de forme tonneau en acier à fond vissé. Cadran argenté à larges chiffres romains, date à 3 h, grande trotteuse centrale et aiguilles lance en acier bleui. Bracelet cuir Lip sport bleu.

Mouvement : Calibre mécanique remontage manuel LIP / Duromat R7425.

Dimensions : 37 x 36 mm. **État :** Très Bon état (Stock neuf horloger) (Écrin plumier Lip d'époque).

500 / 700 €
RETIRÉ



12

12 - LIP

Classic luxe / Date - Trotteuse rouge Electronic - Réf. 42952 vers 1973

Rare montre de prestige en plaqué or jaune à anses cornes et fond clippé en plexiglass. Cadran de couleur or à index appliqués et grande trotteuse rouge logo electric, aiguilles spatule. Bracelet cuir d'époque.

Mouvement : Calibre Electromécanique LIP / R148.

Diamètre : 35 mm. **État :** Très Bon état (Stock neuf horloger) (Écrin plumier Lip d'époque).

300 / 600 €
Adjugé 430€

13 - LIP

Rectangle panoramique / Chemin de fer - Plaqué or - Réf. 42966, vers 1974

Montre rectangulaire devenue unisexe à boîtier plaqué or à lunette striée et fond acier clippé brossé (207836). Cadran or brossé à version centre chemin de fer dessiné, date guichet à 6h, grande trotteuse seconde et aiguilles lance. Bracelet cuir Lip sport d'époque.

Mouvement : Calibre mécanique remontage manuel LIP R 562 - Durowé 7412.

Dimensions : 27 x 37 mm. **État :** Très Bon état (Stock neuf horloger) (Écrin plumier Lip d'époque).

400 / 600 €
RETIRÉ

14 - LIP

Rectangle panoramique / Strié - Plaqué or - Réf. 43626 vers 1974

Montre rectangulaire surdimensionnée devenue unisexe à boîtier plaqué or, lunette striée et fond acier clippé brossé (208445). Cadran or brossé, date guichet à 6h, grande trotteuse seconde et aiguilles lance. Bracelet cuir Lip sport d'époque.

Mouvement : Calibre mécanique remontage manuel LIP R 562 - Durowé 7412.

Dimensions : 27 x 37 mm. **État :** Très Bon état (Stock neuf horloger) (Écrin plumier Lip d'époque).

400 / 600 €
RETIRÉ





32*

LIP - Catalogue d'époque © DR



15 - LIP

Sportville Tambour 4 ATM - Electronic / Bleu - Réf. 42739, vers 1973

Montre sport grande ouverture à boîtier rond style 'tambour' en acier brossé et fond clippé (n° 719676). Cadran bleu à lunette argentée avec index appliqués sur le rehaut et guichet de date à 3 h. Bracelet cuir crocodile de commande.

Mouvement : Calibre remontage Electro-mécanique Lip R 148.

Diamètre : 41 x 41 mm. **État :** Très Bon état (Écrin plumier Lip d'époque).

500 / 700 €

Adjugé 530€



16 - LIP

Tambour Sport 4 ATM - Plaqué or / Chocolat mécanique Réf. 42 740, vers 1976

Montre de sport grande ouverture en plaqué or jaune brossé à boîtier rond style tambour, fond clippé en acier (Waterproof 724728). Cadran bronze chocolat métallisé à lunette et index appliqués sur le rehaut et date guichet à 3 h. Aiguilles spatule luminescentes à grande trotteuse or. Bracelet cuir crocodile de commande.

Mouvement : Calibre mécanique remontage manuel LIP / FE 140-1.

Diamètre : 41 x 41 mm. **État :** Très Bon état (Stock neuf horloger) (Écrin plumier Lip d'époque).

500 / 700 €

Adjugé 500€

17 - LIP

Tambour 4 ATM - Electronic / Bronze Smoke - Réf. 42 714, vers 1976

Rare montre sport à boîtier en acier brossé de style Tambour avec fond clippé (N° 719484). Cadran bronze fumé métallisé à chemin de fer argenté, index appliqués sur le rehaut, date guichet à 3 h, grande trotteuse à sigle electric et aiguilles spatule luminescentes. Bracelet cuir crocodile de commande et son bracelet Lip en cuir d'époque.

Mouvement : Calibre Electromécanique LIP / R148 A.

Diamètre : 41 mm. **État :** Très Bon état (Stock neuf horloger) (Écrin plumier Lip d'époque).

500 / 700 €

Adjugé 780€





18 - LIP

Design by Marc Held / Skipper Plaqué or & acier - Réf. 43300, vers 1975

Montre femme rectangulaire à lunette hublot 4 vis chromée. Boîtier en acier rhodié style sandwich, à tranche en plaqué or polie (n° 120851). Cadran façon émail avec écriture complète et aiguilles lance en acier noir. Verre minéral. Bracelet en tissu tressé d'époque à boucle en plaqué or.

Mouvement : Calibre remontage mécanique Lip / T13

Dimensions : 25 x 30 mm. **État :** Très bon état (Stock neuf horloger) (Écrin plumier Lip d'époque).

300 / 600 €

Adjugé 300€

19 - LIP

Design by Marc Held / Skipper acier - Réf. 43319, vers 1975

Montre femme rectangulaire à lunette hublot 4 vis acier. Boîtier en acier rhodié à version avec bande de carrure polie acier et fond clippé (n°127026). Cadran blanc, les chiffres inscrits en toutes lettres, les aiguilles lance noires. Bracelet en tissu tressé d'époque.

Mouvement : Calibre remontage mécanique Lip / T13

Dimensions : 25 x 30 mm. **État :** Très bon état (Stock neuf horloger) (Écrin plumier Lip d'époque)

300 / 600 €

Adjugé 290€



20 - LIP

Design by Marc Held dite 'Skipper' / Romaine Plaqué or & acier Réf. 43380, vers 1975

Montre femme rectangulaire à lunette hublot avec 4 vis, boîtier en acier rhodié avec version à tranche en plaqué or à fond clippé. Cadran chiffre romains et aiguilles lance en acier noir. Bracelet Lip en cuir lézard d'époque.

Mouvement : Calibre remontage mécanique Lip / T13

Dimensions : 25 x 30 mm. **État :** Très bon état (Stock neuf horloger) (Écrin plumier Lip d'époque).

300 / 600 €

Adjugé 310€

21 - LIP

Soleil design / Cadran Bleu Violine - Electronic, vers 1972

Montre ronde design en acier à fond vissé (n° 142938). Cadran à index soleil peints de couleur bleu violine, guichet de date à 3 h. Bracelet caoutchouc d'époque et un cuir lézard bleu de commande.

Mouvement : Calibre remontage Electro-mécanique Lip R / 148.

Diamètre : 34 mm. **État :** Très bon état (Écrin plumier Lip d'époque).

400 / 600 €

RETIRÉ

22 - LIP

Soleil Chocolat - Classic plaqué or / Electronic, vers 1972

Montre ronde design classique en plaqué or à fond acier (logo et n° 902071). Cadran à index soleil de couleur chocolat, index peints et date à 3h. Bracelet cuir d'époque.

Mouvement : Calibre remontage Electro-mécanique Lip R / 148.

Diamètre : 34 mm. **État :** Très bon état (Écrin plumier Lip d'époque).

300 / 600 €

Adjugé 400€



LIP - Catalogue d'époque © DR

23 - LIP

Rectangle tonneau panoramique / Chiffres arabes - Plaqué or Réf. 4293, vers 1975

Montre rectangulaire surdimensionnée devenue unisexe à boîtier plaqué or de forme tonneau et fond acier clippé brossé (214991). Cadran argenté à chiffres arabes surdimensionnés, date guichet à 3 h, grande trotteuse seconde et aiguilles lance en acier noir. Bracelet cuir crocodile d'époque.

Mouvement : Calibre mécanique remontage manuel LIP R 562 - Durowé 7412.

Dimensions : 29 x 43 mm. **État :** Très Bon état (Stock neuf horloger) (Écrin plumier Lip d'époque)

300 / 600 €

Adjugé 310€

24 - LIP

Rectangle tonneau panoramique / Chiffres arabes Chromé mécanique - Réf. 42930, vers 1975

Montre rectangulaire surdimensionnée devenue unisexe à boîtier chromé de forme tonneau et fond acier clippé brossé (607616). Cadran argenté à chiffres arabes surdimensionnés, date guichet à 3 h et aiguilles lance en acier noir. Bracelet cuir Lip sport d'époque.

Mouvement : Calibre mécanique remontage manuel LIP R 562 - Durowé 7412/2.

Dimensions : 29 x 43 mm. **État :** Très Bon état (Stock neuf horloger) (Écrin plumier Lip d'époque).

300 / 600 €

Adjugé 290€

25 - LIP

Octogonal sport - mécanique - Réf. 43644, vers 1975

Montre sport de forme octogonale en acier à fond vissé (N° 043278). Cadran argenté métallisé à larges index appliqués, date à 3 h, trotteuse centrale et aiguilles lance. Bracelet cuir Lip d'époque.

Mouvement : Calibre mécanique remontage manuel LIP / R7425 - 21600 INT.

Dimensions : 37 x 35 mm. **État :** Très Bon état (Stock neuf horloger) (Écrin plumier Lip d'époque).

500 / 800 €

RETIRÉ

26 - LIP

Tonneau Bleu - Electronic / Cadran tapisserie bleu - Réf. 43772, vers 1975

Rare montre sport à boîtier tonneau en acier et fond vissé (Waterproof / 184613700). Cadran bleu tapisserie métallisé à chemin de fer sur le rebout, date à 3h et index appliqués, aiguilles spatule lumineuses. Bracelet Lip en cuir bleu sport.

Mouvement : Calibre Electromécanique LIP / R148 A.

Diamètre : 36,5 mm. **État :** Très Bon état (Stock neuf horloger) (Écrin plumier Lip d'époque).

500 / 800 €

Adjugé 550€



23



24



25



26

**27 - LIP**

Tonneau sport / Cadran violine - mécanique - Réf. 43778, vers 1975

Montre sport de forme tonneau en acier à lunette brossée et fond vissé (571612710). Cadran bleu violine métallisé à larges index appliqués, date à 3 h, grande trotteuse centrale et aiguilles spatule luminescentes. Bracelet cuir Lip sport d'époque.

Mouvement : Calibre mécanique remontage manuel LIP / R7425.

Dimensions : 37 x 36 mm. - **État :** Très bon état (Stock neuf horloger) (Écrin plumier Lip d'époque).

500 / 800 €

Adjugé 580€

28 - LIP

Genève Monthlery Sport / Étanche 20 ATM - Spécial, vers 1973

Rare montre sport étanche en acier à fond vissé (20 ATM - 100% étanche). Cadran argenté métallisé et taché avec chemin d'index appliqués, date guichet à 3 h et aiguilles spatule luminescentes. Bracelet nautic gris en caoutchouc d'époque.

Mouvement : Calibre mécanique remontage automatique Duromat / 2123 - INT 2452 n°908

Diamètre : 36,5 mm. - **État :** Bon état (Écrin plumier Lip d'époque).

500 / 800 €

Adjugé 420€

29 - LIP

Rectangle ORTF / Automatique plaqué or - Double Date Réf. 43636, vers 1975

Montre grande ouverture en plaqué or brossé de forme rectangulaire dit télévision à fond clippé (373 427). Cadran bronze métallisé style ORTF, large index et aiguilles spatules en plaqué or. Grande trotteuse seconde et double guichet date et jour de la semaine à 3 h. Bracelet cuir d'époque.

Mouvement : Calibre mécanique à remontage automatique Lip / Duromat R 7526.

Dimensions : 35 x 40 mm. - **État :** Très bon état (Stock neuf horloger) (Écrin plumier Lip d'époque).

500 / 800 €

Adjugé 650€

30 - LIP

Sport Tempest Tonneau - 4 ATU / Silver Automatic Réf. 43801, vers 1975

Montre sport grande ouverture de forme tonneau en acier à lunette brossée, fond vissé (N° 333633). Cadran argenté métallisé à chemin de fer, larges index appliqués tritium et date à 3 h. Aiguilles spatules luminescentes. Bracelet cuir sport rapporté et un caoutchouc sport d'époque.

Mouvement : Calibre mécanique remontage automatique Duromat / 2123 - INT 7525/2

Dimensions : 36 x 42 mm. - **État :** Très bon état (Écrin plumier Lip d'époque).

500 / 800 €

Adjugé 780€





31



32

31 - LIP**Sport Coussin / Grey Automatic - Réf. 43832, vers 1975**

Montre sport de forme coussin en acier à lunette brossée, fond vissé (signé LIP - N°43832). Cadran gris métallisé à chemin de fer, larges index appliqués, point tritium et date à 3 h. Aiguilles spatules lumineuses. Bracelet Lip en cuir sport d'époque.

Mouvement : Calibre mécanique remontage automatique Duromat / 7525/2

Dimensions : 34 x 38 mm. **État :** Très bon état (Stock neuf horloger) (Écrin plumier Lip d'époque).

500 / 800 €**Adjugé 530€****32 - LIP****Rédédition Vintage de la montre du Général de Gaulle N°1144 - Série Electronic R.184 / base 42 999), vers 1999**

Rédédition de la mythique montre du Général de Gaulle, boîtier de forme tonneau plaqué or, le fond en acier (signé et numéroté et portant le logo LIP). Cadran argenté avec date à 3 h, grande trotteuse des secondes à logo éclair, index appliqués et aiguilles bâton. Bracelet en cuir d'origine.

Mouvement : Calibre Electro-mécanique LIP / 148R (des années 1960).

Diamètre : 35 mm. **État :** Très bon état (Stock neuf horloger) (Écrin plumier Lip d'époque).

400 / 800 €**Adjugé 400€****33 - LIP****Tonneau Étanche acier / Date - Electronic réf. 42919, vers 1973/5**

Montre en acier chromé de forme tonneau à fond vissé. Cadran argenté bombé, guichet de date à 3 h, large index appliqués et grande trotteuse logo electric, aiguilles spatule. Bracelet cuir Lip d'époque.

Mouvement : Calibre Electromécanique LIP / R148.

Diamètre : 35 mm. **État :** Très bon état (Stock neuf horloger) (Écrin plumier Lip d'époque).

300 / 600 €**RETIRÉ**

33



34

34 - LIP

Design by Rudy Meyer - Galaxie / Cadran Black
Réf. 43766, vers 1975

Montre d'homme grande ouverture style soucoupe en alliage anodisé noir, large lunette lisse et fond acier vissé (961123). Cadran noir à index perle argenté et date guichet à 3 h. Aiguilles et grande trotteuse seconde en acier chromé. Bracelet Lip en cuir gris et son cuir lip d'époque.

Mouvement : Calibre remontage automatique
 LIP R 573 - Durowé 7525.

Diamètre : 41 mm. - **État :** Très bon état (Stock neuf horloger)
 (Écrin plumier Lip d'époque).

400 / 600 €

RETIRÉ

35 - LIP

Design by Rudy Meyer / Les Industries de Palente
Galaxie Gris - Réf. 43825/ 764, vers 1975

Rare version avec la signature à 12h "Les industries de Palente". Montre d'homme à grande ouverture style soucoupe en alliage anodisé gris 'aviation', couronne intégrée et fond vissé en acier (128444). Cadran argenté brossé à index perle noir et date guichet à 3 h. Grande trotteuse seconde et aiguilles en acier noirs. Bracelet en acier à maille milanaise d'époque.

Mouvement : Calibre remontage automatique
 LIP R 573 - Durowé 7525

Diamètre : 40 mm. **État :** Très bon état (Stock neuf horloger)
 (Écrin plumier Lip d'époque).

500 / 800 €

Adjugé 530€



35



36

36 - LIP

Design by Rudy Meyer / Galaxie - Chocolat automatic
Réf. 43899, vers 1976

Rare version de couleur chocolat. Montre d'homme à grande ouverture style soucoupe en alliage anodisé marron glacé, couronne intégrée et fond vissé en acier (511725). Cadran argenté brossé à index perle noir et date guichet à 3 h. Grande trotteuse seconde et aiguilles en acier noir. Bracelet en acier à maille milanaise d'époque.

Mouvement : Calibre remontage automatique LIP R 573 - Durowé 7525.

Diamètre : 40 mm. - **État :** Très Bon état (Stock neuf horloger)
 (Écrin plumier Lip d'époque)."

500 / 800 €

Adjugé 750€

37 - LIP

Design by Rudy Meyer - Coussin bleu /
Electronic - Réf. 43847, vers 1976

Montre design carrée à grande ouverture
style coussin en alliage anodisé noir, fond
vissé en acier (022851). Version à cadran
bleu à lunette intérieure appliquée noire, in-
dex chemin de fer peints, date guichet à 3 h.
Grande trotteuse rouge et aiguilles spatule
luminescentes. Bracelet Lip en cuir d'origine.

Mouvement : électromécanique LIP / R52.

Dimensions : 34 x 34 mm.

État : Très Bon état (Stock neuf horloger)
(Écrin plumier Lip d'époque).

300 / 600 €

RETIRÉ

38 - LIP

Classic luxe / Electronic - Date
Réf. 42955, vers 1975

Élegante montre de prestige en plaqué or
jaune à anses cornes, lunette lisse et fond
vissé en acier (184605531). Cadran ar-
genté brossé à chiffres arabes appliqués,
date à 3 h et aiguilles lance en plaqué or.
Bracelet cuir d'époque.

Mouvement : Électromécanique LIP / R148.

Diamètre : 34 mm. **État :** Très Bon état
(Stock neuf horloger) (Écrin plumier Lip
d'époque).

300 / 600 €

RETIRÉ

39 - LIP

Bracelet Jonc - Montre Camée / Argent
Réf. 43120), vers 1973

Rare et originale montre design en argent
style bracelet jonc des années 70. Boîtier
ovale à large lunette lisse et cadran bleu
métallisé à index appliqués. Couronne à
3 h et fond de boîtier clippé (numérotée,
poinçonnée et signée). Aiguilles stylisées
en acier noir.

Mouvement : Calibre mécanique
remontage manuel LIP / T13.

Dimensions : 24 x 42 mm (montre).

État : Très bon état (Écrin d'origine).

400 / 800 €

Adjugé 520€

40 - LIP

Oyster plaqué or - Automatic sport,
vers 1975

Montre sport de forme tonneau Oyster en
plaqué or à lunette brossée et fond vissé
acier signé Lip (N°332717). Cadran de
couleur or à chemin de fer, chiffres arabes,
trotteuse centrale et aiguilles lance en
acier noir. Bracelet cuir box Sellier YST.

Mouvement : Calibre mécanique
remontage automatique LIP / AS 1902
R879 Swiss.

Diamètre : 31 mm. **État :** Très Bon état
(Stock neuf horloger)
(Écrin plumier Lip d'époque).

400 / 800 €

Adjugé 520€

41 - LIP

Tonneau sport - mécanique - Réf. 43865,
vers 1975

Montre sport de forme tonneau en acier à
fond vissé. Cadran argenté métallisé à larges
index appliqués, date à 3 h, grande trotteuse
centrale et aiguilles lance en acier bleui. Bra-
celet cuir Lip sport ardoise d'époque.

Mouvement : Calibre mécanique
remontage manuel LIP / R7425.

Dimensions : 37 x 38 mm. **État :** Très Bon
état (Stock neuf horloger)
(Écrin plumier Lip d'époque).

400 / 800 €

RETIRÉ

42 - LIP

Tank Homme Date / Silver - mécanique
Réf. 43355, vers 1975

Montre classique rectangulaire style Tank
en acier chromé à fond clippé monobloc
acier (Blason et n° 250529 / 55860598).
Cadran argenté à index stylisés appliqués,
grande trotteuse seconde, guichet de date
à 3 h et aiguilles spatule en acier noir.

Mouvement : Calibre mécanique
remontage manuel de forme LIP / R558.

Dimensions : 25 x 29 mm. **État :** Très Bon
état (Stock neuf horloger)
(Écrin plumier Lip d'époque)

400 / 800 €

RETIRÉ

43 - LIP

Tonneau sport / Lunette rallye - mécanique
Réf. 42998, vers 1973

Montre sport de forme tonneau en acier à
fond vissé spécial (571611120 / 406781).
Cadran argenté brossé avec lunette ral-
lye grise sur le rehaut à larges index ap-
pliqués luminescents, date à 3 h, grande
trotteuse centrale et aiguilles spatule. Bra-
celet caoutchouc sport d'époque.

Mouvement : Calibre mécanique remon-
tage manuel LIP / R7412.

Dimensions : 35 x 39 mm.

État : Très Bon état (Stock neuf horloger)
(Écrin plumier Lip d'époque).

400 / 800 €

Adjugé 480€

44 - LIP

Leonard de Vinci / Date - Plaqué or
Electronic - Réf. 42801, vers 1973

Montre en plaqué or jaune à anses cornes
en forme de H et fond clippé en acier. Ca-
dran argenté à chemin de fer, guichet de
date à 3 h, index appliqués et grande trot-
teuse logo electric, aiguilles spatule. Bra-
celet cuir d'époque.

Mouvement : Électromécanique LIP / R148.

Diamètre : 34 mm. **État :** Très Bon état
(Stock neuf horloger)
(Écrin plumier Lip d'époque).

200 / 500 €

RETIRÉ

45 - LIP

Tonneau sport / Cadran argenté
mécanique - Réf. 42845, vers 1973

Montre sport de forme tonneau en acier à
large lunette brossée et fond vissé (Wa-
terproof 206950/ 571609810). Cadran ar-
genté métallisé à larges index appliqués,
date à 3 h, grande trotteuse centrale et
aiguilles spatule. Bracelet cuir Lip sport
d'époque.

Mouvement : Calibre mécanique
remontage manuel LIP / R7425

Dimensions : 35 x 40 mm.

État : Très Bon état (Stock neuf horloger)
(Écrin plumier Lip d'époque).

300 / 600 €

Adjugé 480€

46 - LIP

Tank Homme / plaqué or - mécanique réf.
44035), vers 1974/5

Montre classique rectangulaire style Tank
en plaqué or à fond clippé monobloc acier
(61730). Cadran crème à chemin de fer et
chiffres romains, aiguilles lance en acier
noir. Bracelet cuir en crocodile d'époque.

Mouvement : Calibre mécanique
remontage manuel de forme / France
Ébauche 68A.

Dimensions : 25 x 32 mm.

État : Très Bon état (Stock neuf horloger)
(Écrin plumier Lip d'époque).

400 / 800 €

Adjugé 710€





LIP

Design by Michel Boyer / Série Candides 4 Saisons, vers 1974

Rarissime et mythique série complète des 4 montres représentant les 4 saisons créées pour LIP par Michel Boyer.

Très innovante pour l'époque par son concept 'tout plastique' à prix réduit et créée 10 ans avant la célèbre Swatch. Boîtier monobloc en hostaform blanc à fond clippé. Cadran représentant une fleur stylisée et bracelet lanière en tissu imprimé des couleurs des différentes saisons :

Numéro 47.	Printemps (Pétales roses - Réf. 43278),
Numéro 48	Été (Pétales verts - Réf. 43316),
Numéro 49	Automne (Pétales jaune - Réf. 43277),
Numéro 50	Hiver (Pétales bleu-vert foncé - Réf. 43309).

Mouvement : Calibre mécanique remontage manuel LIP / T 13.

Diamètre : 30 mm. **État :** Très Bon état
(Plumier Lip d'époque pour chaque pièces).

1.400 / 1.600 €

Adjugé 1 600€

Note : les quatres montres présentées forment un unique lot.





47

49

48

50

23



LIP - Catalogue d'époque © DR

51 - LIP

Design by Roger Tallon dit Mach 2000 / Lady Black
Réf. 43304, vers 1975

Montre design de dame à boîtier rectangulaire en acier anodisé noir et remontoir boule noire, fond vissé en acier (n° 048964/050613510). Cadran noir à chemin de fer minutes orange sur le rehaut. Aiguilles blanche et orange. Bracelet Lip en caoutchouc d'origine.

Mouvement : Calibre remontage Electro-mécanique Lip / R 184.

Dimensions : 24 x 29 mm. **État :** Très Bon état
(Stock neuf horloger) (Écrin plumier Lip d'époque).

400 / 800 €
RETIRÉ

52 - LIP

Design by Roger Tallon dit Mach 2000 / Homme - Réf. 43770, vers 1975

Mythique montre design à boîtier asymétrique en acier anodisé noir à remontoir à boule rouge, fond vissé en acier (n° 001566). Cadran noir à chemin de fer minutes et guichet de date à 3 h. Grande trotteuse à sigle électrique orange. Bracelet Lip en caoutchouc d'origine.

Mouvement : Calibre remontage Electro-mécanique Lip / R 148.

Dimensions : 44 x 42 mm. **État :** Très Bon état
(Stock neuf horloger) (Écrin plumier Lip d'époque).

400 / 800 €
Adjugé 450€



LIP - Catalogue d'époque © DR

53 - LIP

Design by Roger Tallon - Lady Mach 2000 / Grise - Réf. 43331, vers 1975

Montre femme design de forme rectangulaire à version remontoir boule grise. Boîtier et bracelet chenille en alliage anodisé 'gris aviation' à fond acier vissé (numéroté 510325). Cadran gris en creux avec chemin de fer à index orange sur le rehaut, aiguilles spatules orange et blanche.

Mouvement : Calibre remontage Electro-mécanique Lip R 50.

Dimensions : 25 x 30 mm. **État :** Très Bon état
(Stock neuf horloger) (Écrin plumier Lip d'époque).

400 / 800 €
Adjugé 500€

54 - LIP

Design by Roger Tallon dite Giscard - Mach 2000 - 1^{er} quartz
Réf. 43802, vers 1975

Montre à boîtier asymétrique en alliage anodisé gris à fond clippé en acier (emplacement pour la pile, numéroté 969330). Cadran gris mat à chemin de fer et double guichet de date à 3 h. Remontoir boule de couleur grise et bracelet en acier gris aviation anodisé d'origine à boucle déployante. À noter, que cette montre fut appelé à l'époque Giscard (en effet la légende veut que le président Giscard d'Estaing en possédait une).

Mouvement : Calibre remontage Quartz Lip R 33.

Diamètre : 44 mm. **État :** Très bon état
(Écrin et livret Lip d'époque).

400 / 800 €
Adjugé 820€





55

MONTRE
PROTOTYPE
FIN DES ANNÉES 80

56

MONTRE
PROTOTYPE
FIN DES ANNÉES 80

57

MONTRE
PROTOTYPE
FIN DES ANNÉES 80

58

26

55 - LIP

Roger Tallon - prototype Mach 2000 Moon / Couleur Or, vers 1989

Prototype réalisé par Smh - KIPLÉ non commercialisé, inspiré du chronographe M2000 dessiné par Roger Tallon dans les années 1970. Montre bracelet à quartz en alliage d'aluminium anodisé de couleur or (style chronographe avec deux poussoirs factices à 2 et 4 h et la couronne boule à 3 h), fond clippé acier avec protection d'usine. Cadran blanc avec un compteur cerclé bleu à 9h pour les jours, un compteur cerclé rouge à 3 h pour la date et une phase de lune à 6h. Index or appliqués et aiguilles lance. Bracelet en cuir style lézard d'origine.

Mouvement : Calibre remontage Quartz PUW / 255259 N Made in Germany.

Dimension : 40 x 42 mm **État :** Très Bon état (Neuf de stock ancien, écriin plumier Lip d'époque)

500 / 800 €

Adjugé 580€

56 - LIP

Roger Tallon - prototype Mach 2000 Moon / Couleur noire, vers 1989

Prototype réalisé par (Smh / KIPLÉ) non commercialisé, inspiré du chronographe 'Tallon M2000' dessiné par Roger Tallon dans les années 1970. Montre bracelet à quartz en alliage d'aluminium anodisé noir (style chronographe avec deux poussoirs factices à 2 et 4 h et la couronne boule à 3 h). Cadran noir avec un compteur à 9 h (pour les jours), et un compteur à 3 h (pour la date), phase de lune à 6h. Bracelet en cuir style lézard d'origine.

Mouvement : Calibre remontage Quartz PUW / 255259 N Made in Germany.

Dimensions : 40 x 42 mm **État :** Très Bon état (Neuf de stock ancien, écriin plumier Lip d'époque)

500 / 800 €

Adjugé 570€

57 - LIP

Roger Tallon - prototype Mach 2000 Moon / Couleur Argent, vers 1989

Prototype réalisé par Smh - KIPLÉ non commercialisé, inspiré du chronographe M2000 dessiné par Roger Tallon dans les années 1970. Montre bracelet à quartz en alliage d'aluminium anodisé de couleur argent (style chronographe avec deux poussoirs factices à 2 et 4 h et la couronne boule à 3 h), fond clippé acier avec protection d'usine. Cadran blanc avec un compteur cerclé bleu à 9h pour les jours, un compteur cerclé rouge à 3 h pour la date et une phase de lune à 6h. Index or appliqués et aiguilles lance. Bracelet en cuir style lézard d'origine.

Mouvement : Calibre remontage Quartz PUW / 255259 N Made in Germany.

Dimensions : 40 x 42 mm **État :** Très Bon état (Neuf de stock ancien, écriin plumier Lip d'époque)

500 / 800 €

Adjugé 500€

58 - LIP

by SMH / Kiplé - Roger Tallon dit ' Mach 2000' / Asymétrique pour la SNAPC, vers 1989

Montre d'homme de commande publicitaire à boîtier asymétrique anodisé noir, remontoir boule rouge et fond clippé acier. Cadran noir avec échelle rallye blanche et rouge, guichet de date à 12 h et guichet de date à 6 h. Aiguille spatule deux couleurs. Bracelet Lip en caoutchouc noir d'époque

Mouvement : Calibre remontage quartz / Quartz PUW Space Line / 24012431 Made in Germany.

Dimensions : 42 x 40 mm **État :** Très Bon état (Neuf de stock ancien, écriin plumier Lip d'époque)

200 / 400 €

RETIRÉ

59 - LIP

Design by Roger Tallon, Écusson Chocolat / Bracelet Fin
Réf. 43311, vers 1975

Montre femme dite Écusson à boîtier anodisé marron, version bracelet de force en cuir marron d'époque et fond acier clippé (01250).

Mouvement : Calibre remontage mécanique Lip T13 /

Dimensions : 28 x 30 mm. **État :** Très Bon état

(Stock neuf horloger) (Écrin plumier tube Lip d'époque).

300 / 600 €

Adjugé 320€



60 - LIP

Design by Roger Tallon - Pupitre Carrée / Plaqué or réf. 43403,
vers 1976

Montre design unisexe de forme carrée chromé couleur plaqué or à fond acier vissé (numéroté 934486). Cadran argenté à chemin de fer en creux, date guichet à 3 h, index peints, aiguilles spatule et trotteuse orange. Bracelet Lip d'époque en cuir chocolat intégré au boîtier.

Mouvement : Calibre remontage Electro-mécanique Lip / R 52.

Dimensions : 27 x 27 mm. **État :** Très Bon état

(Stock neuf horloger) (Écrin plumier Lip d'époque)

300 / 600 €

Adjugé 310€



61 - LIP

Roger Tallon - prototype Mach 2000 Moon / Couleur noire,
vers 1989

Prototype réalisé par (Smh / KIPLÉ) non commercialisé, inspiré du chronographe "Tallon M2000" dessiné par Roger Tallon dans les années 1970. Montre bracelet à quartz en alliage d'aluminium anodisé noir (style chronographe avec deux poussoirs factices à 2 et 4 h et la couronne boule à 3 h). Cadran noir avec un compteur à 9 h (pour les jours), et un compteur à 3 h (pour la date), phase de lune à 6h. Bracelet en cuir style lézard d'origine.

Mouvement : Calibre remontage Quartz PUW / 255259 N
Made in Germany.

Dimensions : 40 x 42 mm. **État :** Très Bon état

(Neuf de stock ancien, écrin plumier Lip d'époque)

500 / 800 €

Adjugé 500€





LIP - Catalogue d'époque © DR

62 - LIP

Tempest tonneau sport - 4 ATM / Trotteuse rouge - Réf. 42710, vers 1974

Montre sport de forme tonneau en acier à fond vissé (N° 257126). Cadran argenté métallisé (avec tache) à larges index appliqués, date à 3 h, trotteuse centrale rouge et aiguilles lance lumineuses. Bracelet cuir sport de commande.

Mouvement : Calibre mécanique remontage manuel LIP / 7412/2 21600 INT.

Dimensions : 35 x 40 mm. **État :** Très Bon état (Écrin plumier Lip d'époque).

500 / 800 €

Adjugé 530€

63 - LIP

Sport Tempest Tonneau - 4 ATU / Silver Automatic - Réf. 43801, vers 1975

Montre sport grande ouverture de forme tonneau en acier à lunette brossée, fond vissé (N° 330840 / 573614110). Cadran argenté à chemin de fer, larges index appliqués tritium et date à 3 h. Aiguilles spatules lumineuses. Bracelet cuir sport blanc d'époque.

Mouvement : Calibre mécanique remontage automatique Duomat / NT 7525/2

Dimensions : 36 x 41 mm. **État :** Très Bon état (Stock neuf horloger) (Écrin plumier Lip d'époque).

500 / 800 €

RETIRÉ

64 - LIP

Sport Mécanique - Sport Antimagnetic Réf. 42993, vers 1975

Montre sport à boîtier rond en acier à fond vissé spécial. Cadran argenté métallisé à larges index appliqués, date à 3 h et aiguilles lance en acier noir. Bracelet cuir crocodile de commande.

Mouvement : Calibre mécanique remontage manuel LIP / 7425

Diamètre : 34 mm. **État :** Très Bon état (Stock neuf horloger) (Écrin plumier Lip d'époque).

400 / 800 €

Adjugé 450€

65 - LIP

Rectangulaire Genève - plaqué or brossé mécanique - Réf. 42931, vers 1975

Montre classique de forme rectangulaire en plaqué or brossé à fond clippé en acier (logo Lip Genève, 437954). Cadran argenté mat à larges index appliqués, date à 6 h et aiguilles lance en plaqué or. Bracelet cuir lézard de commande.

Mouvement : Calibre mécanique remontage manuel LIP Genève / RC193.

Dimensions : 25 x 35 mm. **État :** Très Bon état (Stock neuf horloger) (Écrin plumier Lip d'époque).

300 / 600 €

Adjugé 300€

66 - LIP

Classic H / Date - Acier - Electronic Réf. 42618, vers 1973

Montre en acier chromé à anses cornes en forme de H et fond clippé en acier. Cadran argenté à chemin de fer, guichet de date à 3 h, index appliqués et grande trotteuse logo electric, aiguilles spatule. Bracelet cuir lézard Tiffany d'époque.

Mouvement : Calibre Electromécanique LIP / R148.

Diam. 34 mm. **État :** Très Bon état (Stock neuf horloger) (Écrin plumier Lip d'époque).

300 / 600 €

RETIRÉ

67 - LIP

Classic luxe medium / plaqué or - Electronic - Réf. 43096, vers 1975

Montre medium ronde en plaqué or à fond clippé (blason et n° 737571). Cadran argenté à larges index appliqués, aiguilles spatule et grande trotteuse seconde. Bracelet en caoutchouc d'époque façon croco.

Mouvement : Calibre Electromécanique LIP / R148.

Diamètre : 31 mm. **État :** Dans l'état à réviser (Écrin plumier Lip d'époque).

100 / 200 €

Adjugé 70€

68 - LIP

Tonneau Chemin de fer acier /

Date - Electronic - Réf. 42998, vers 1973

Imposante montre sport en acier de forme tonneau à fond vissé (114204). Cadran argenté bombé, lunette chemin de fer sur le rehaut, guichet de date à 3 h, large index appliqués et grande trotteuse logo electric, aiguilles spatule. Bracelet cuir Lip en lézard d'époque.

Mouvement : Calibre Electromécanique LIP / R148.

Diamètre : 36 mm. **État :** Très Bon état (Stock neuf horloger) (Écrin plumier Lip d'époque).

400 / 800 €

RETIRÉ

69 - LIP

Sport Tonneau - Grey Ardoise / Automatique Réf. 43833, vers 1975

Montre sport grande ouverture de forme tonneau en acier à lunette brossée et fond vissé (N° 415904). Cadran gris métallisé à larges index appliqués, date à 3 h, grande trotteuse centrale et aiguilles lance lumineuses. Bracelet Lip en cuir lézard d'époque et un cuir orange rapporté.

Mouvement : Calibre mécanique remontage manuel LIP / 7525.

Dimensions : 35 x 37 mm. **État :** Très Bon état (Écrin plumier Lip d'époque).

500 / 900 €

RETIRÉ

70 - LIP

Tonneau Sport - Lunette cannelée Réf. 558.60, vers 1974

Rare montre sport en acier brossé de forme tonneau à lunette cannelée et fond vissé (numéroté 611130 et signé Logo de la manufacture). Cadran argenté métallisé à chiffres arabes et index appliqués, date guichet à 3h. Aiguilles spatule et grande trotteuse seconde. Bracelet cuir sport rapporté et son cuir Lip d'époque.

Mouvement : Calibre mécanique remontage manuel LIP / 7425-2.

Dimensions : 35 x 41 mm. **État :** Très Bon état (Écrin plumier Lip d'époque).

400 / 800 €

Adjugé 430€





71



72

30



73

71 - LIP

Rectangle Lingot - lady chromé réf. 43351, vers 1976

Montre de femme rectangulaire style tank à boîtier godronné escalier et fond clippé en acier. Cadran argenté à motif strié, chiffre arabe peint et aiguilles lance. Bracelet cuir Lip d'époque.

Mouvement : Calibre remontage mécanique LIP / FE68 French Made.

Dimensions : 18 x 30 mm. **État :** Très Bon état (Stock neuf horloger) (Écrin plumier Lip d'époque).

200 / 400 €

Adjugé 260€

72 - LIP

Design by Marc Held / Skipper acier réf. 43319, vers 1975

Montre femme rectangulaire à lunette hublot 4 vis acier. Boîtier en acier rhodié à version avec bande de carrure polie acier et fond clippé (129099 / 01361401). Cadran blanc, les chiffres inscrits en toutes lettres, les aiguilles lance noires. Bracelet en tissu tressé d'époque.

Mouvement : Calibre remontage mécanique Lip / T13

Dimensions : 25 x 30 mm. **État :** Très Bon état (Stock neuf horloger) (Écrin plumier Lip d'époque)

300 / 600 €

RETIRÉ

73 - LIP

Lady rectangulaire Lingot - Electronic réf. 43371, vers 1975

Montre de dame design en acier chromé de forme rectangulaire à lunette ondulée, fond vissé spécial avec emplacement pour la pile (N° 218639). Cadran argenté métallisé à index appliqués et aiguilles spatule chromé. Bracelet cuir d'époque.

Mouvement : Calibre Electromécanique LIP / R148 A.

Dimensions : 23 x 31 mm. **État :** Très Bon état (Écrin plumier Lip d'époque).

200 / 400 €

Adjugé 220€



13

LIP - Catalogue d'époque © DR

31



74 - LIP

Plongeuse Lady 20 ATU / Blue - Automatic - Réf. 657726, vers 1974

Montre de plongeuse de forme tonneau à boîtier acier et lunette bleu graduée bidirectionnelle, fond vissé (numéroté 657726). Cadran bleu métallisé à index appliqués et aiguilles spatules luminescents, date par guichet à 3 h. Bracelet caoutchouc Tropic bleu d'époque.

Mouvement : Calibre remontage automatique signé Bucherer / Eta 2651 Swiss.

Dimensions : 31 x 29 mm. **État :** Très Bon état (Stock neuf horloger) (Ecrin plumier Lip d'époque).

500 / 800 €

Adjugé 570€

MONTRES DE PLONGÉE DE DAME

75 - LIP

Nautic Lady NL80 - Grise / Index rouge - Réf. 42146, vers 1968
Rare montre féminine de plongée des collection Nautic. Boîtier en acier à lunette bidirectionnelle crantée et graduée, fond vissé (n° 523180). 2^e version à cadran gris métallisé et lunette chemin de fer intérieur à index rouge, guichet de date à 3 h. Index appliqués et aiguilles flèche lumineuses. Bracelet en caoutchouc gris Tropic d'époque.

Mouvement : Calibre remontage Electro-mécanique Lip R 184.

Diamètre : 31 mm. **État :** Très Bon état (Stock neuf horloger) (Écrin plumier Lip d'époque).

400 / 900 €

Adjugé 650€

76 - LIP

Nautic Lady NL80 - Black - Réf. 42089, vers 1968

Rare montre féminine de plongée des collection Nautic. Boîtier en acier à lunette bidirectionnelle crantée et graduée, fond vissé (n° 524887). Version à cadran noir avec guichet de date à 3 h. Index appliqués et aiguilles flèche lumineuses. Bracelet en caoutchouc blanc Tropic d'époque.

Mouvement : Calibre remontage Electro-mécanique Lip R184.

Diamètre : 31 mm. **État :** Très Bon état (Stock neuf horloger) (Écrin plumier Lip d'époque).

400 / 900 €

RETIRÉ

77 - LIP

Nautic Lady NL80 - Grise - Réf. 42146, vers 1968

Rare montre féminine de plongée des collection Nautic. Boîtier en acier à lunette bidirectionnelle crantée et graduée, fond vissé (n° 524808). Version à cadran gris métallisé avec guichet de date à 3 h. Index appliqués et aiguilles flèche lumineuses. Bracelet en caoutchouc gris Tropic d'époque.

Mouvement : Calibre remontage Electro-mécanique Lip R 184.

Diamètre : 31 mm. **État :** Très Bon état (Stock neuf horloger) (Écrin plumier Lip d'époque).

400 / 900 €

RETIRÉ

78 - LIP

Nautic Lady NL80 - Verte - Réf. 42144, vers 1968

Rare montre féminine de plongée des collection Nautic. Boîtier en acier à lunette bidirectionnelle crantée et graduée, fond vissé (n° 523863). Version à cadran vert métallisé avec guichet de date à 3h. Index appliqués et aiguilles flèche lumineuses. Bracelet en caoutchouc vert Tropic d'époque.

Mouvement : Calibre remontage Electro-mécanique Lip R184.

Diamètre : 31 mm. **État :** Très Bon état (Stock neuf horloger) (Écrin plumier Lip d'époque).

400 / 900 €

Adjugé 500€

79 - LIP

Nautic Lady NL80 - Blue - Réf. 42147, vers 1968

Rare montre féminine de plongée des collection Nautic. Boîtier en acier à lunette bidirectionnelle crantée et graduée bidirectionnelle, fond vissé (n°522017). Rare version à cadran bleu métallisé avec index rouge, date guichet à 3 h. Bracelet en caoutchouc gris Tropic d'époque.

Mouvement : Calibre remontage Electro-mécanique Lip R 184.

Diamètre : 31 mm. **État :** Très Bon état (Stock neuf horloger) (Écrin plumier Lip d'époque).

400 / 900 €

Adjugé 690€



LIP - Catalogue d'époque © DR



75



76



77



78



79



80 - LIP

Tank Homme / Silver - Romaine mécanique
Réf. 43355, vers 1974

Montre classique rectangulaire style Tank en acier chromé à fond clippé monobloc acier (n° 614450). Cadran argenté strié à chiffres romains, aiguilles lance en acier noirci. Bracelet cuir d'époque.

Mouvement : Calibre mécanique remontage manuel de forme LIP / T 013 avec cache poussièrre.

Dimensions : 22 x 34 mm. **État :** Très Bon état (Stock neuf horloger) (Écrin plumier Lip d'époque).

500 / 900 €

RETIRÉ

81 - LIP

Parti Socialiste - Panoramique Romaine,
vers 1975

Montre de commande grande ouverture en acier chromé à fond clippé monobloc (n° 134217). Cadran argenté brossé à chiffres romains surdimensionnés et logo à la rose du Parti Socialiste à 12 h. Bracelet cuir crocodile rouge de commande.

Mouvement : Calibre remontage mécanique LIP / T14

Diamètre : 35 mm. **État :** Très Bon état (Stock neuf horloger) (Écrin plumier Lip d'époque).

500 / 900 €

RETIRÉ

82 - LIP

Tonneau design - Grey Smoke / mécanique
Réf. 43800, vers 1975

Montre sport grande ouverture de forme tonneau en acier à lunette brossée à fond vissé (N°145398). Cadran gris fumé à larges index appliqués, date à 3 h, trotteuse centrale et aiguilles lance. Bracelet Lip en cuir sport d'époque.

Mouvement : Calibre mécanique remontage manuel LIP / 7425/2.

Dimensions : 35 x 37 mm. **État :** Très Bon état (Stock neuf horloger) (Écrin plumier Lip d'époque).

500 / 900 €

Adjugé 700€

83 - LIP

Classic Waterproof / Date - Acier - Electronic
Réf. 42 802, vers 1973

Montre en acier chromé à anses cornes et fond clippé en acier (269598). Cadran argenté à chemin de fer, guichet de date à 3 h, index appliqués et grande trotteuse logo electric, aiguilles spatule. Bracelet cuir Lip à logo électric d'époque.

Mouvement : Calibre Electromécanique signé Waltham / R148.

Diamètre : 34 mm. **État :** Très Bon état (Stock neuf horloger) (Écrin plumier Lip d'époque).

300 / 600 €

Adjugé 130€

84 - LIP

Classic / Date - Trotteuse rouge Electronic
Réf. 43837, vers 1973

Montre en plaqué or jaune à anses cornes et fond vissé en acier (219042). Cadran argenté à chiffres arabes appliqués, date guichet à 3 h et grande trotteuse rouge à logo electric, aiguilles spatule. Bracelet Lip en cuir et vinyle vert d'époque.

Mouvement : Calibre Electromécanique LIP/R148

Diamètre : 36 mm. **État :** Très Bon état (Stock neuf horloger) (Écrin plumier Lip d'époque)

200 / 400 €

RETIRÉ

85 - LIP

Sport acier - Electronic Waterproof réf.
42618, vers 1973

Rare montre sport en acier de style Polaris à anses cornes et fond clippé spécial (avec logo Manufacture en relief 699197). Cadran argenté métallisé à chemin de fer avec chiffres arabes stylisés et index appliqués, aiguilles lance spatule, grande trotteuse seconde à logo éclair. Bracelet cuir en lézard de commande neuf.

Mouvement : Calibre Electromécanique LIP / R148 A.

Diamètre : 34,5 mm. **État :** Très Bon état (Écrin plumier Lip d'époque).

300 / 600 €

RETIRÉ

**86 - LIP**

Genève Classic / Automatic luxe - Soleil
Réf. 4-9058, vers 1970

Très rare montre ronde classique des collections de prestige Lip Genève (marque créée par Fred Lip en Suisse pour concurrencer les manufactures suisse de l'époque). Boîtier rond à lunette lisse et fond vissé spécial (gravée du célèbre blason et n°10935). Cadran acier brossé soleil avec lunette appliquée d'index gravés. Couronne intégrée signée LIP (rare), grande trotteuse seconde et aiguilles dauphine en acier chromé. Bracelet cuir en crocodile de commande.

Mouvement : Calibre mécanique à remontage manuel LIP / 111/2 - FHF 72.

Diamètre : 35 mm. **État :** Très Bon état (Stock neuf horloger) (Écrin plumier Lip).

900 / 1.200 €

Adjugé 970€

87 - LIP

Classique Sport - Antimagnetic
Réf. 368276, vers 1960

Montre ronde sport en acier à fond clippé spécial (N°368276). Cadran argenté métallisé à index appliqués stylisés et aiguilles lance. Bracelet Lip en cuir d'origine.

Mouvement : Calibre mécanique remontage manuel LIP / RSC 553.

Diamètre : 34 mm. **État :** Très Bon état (Stock neuf horloger) (Écrin plumier Lip d'époque).

300 / 600 €

Adjugé 300€

88 - LIP

Dauphine Sport - Medium Incabloc réf.
41524, vers 1964

Montre sport de taille médium en acier chromé à fond vissé acier (signé et N° 930274 / 017299). Cadran argenté métallisé à chiffres et index appliqués, date guichet à 3 h et aiguilles lance luminescentes. Bracelet cuir lézard de commande.

Mouvement : Calibre mécanique remontage manuel LIP / RO17.

Diamètre : 31 mm. **État :** Très Bon état (Écrin plumier Lip d'époque).

200 / 400 €

Adjugé 190€

89 - LIP by ELGIN

Tempest sport - Calendrier / mécanique
Réf. 59355, vers 1960

Très rare montre sport en acier à fond vissé (numéroté et signé Elgin company France). Cadran argenté métallisé à chiffres arabes et index flèche appliqués, date guichet rouge à 6h. Aiguilles lance luminescentes. Bracelet cuir sport rapporté.

Mouvement : Calibre mécanique remontage manuel signé LIP / R23B.

Diamètre : 33 mm. **État :** Très Bon état (Écrin plumier Lip d'époque).

300 / 600 €

RETIRÉ



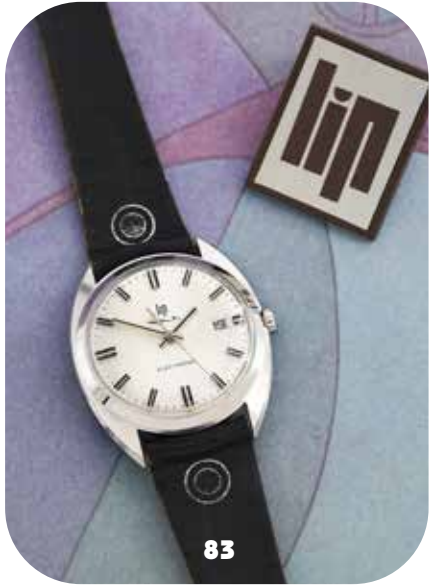
80



81



82



83



84



85



87



88



89

90 - LIP

Lingot rectangle chromé - mécanique
Réf. 43205, vers 1975

Montre design de forme rectangulaire à facette à grande ouverture et fond clippé (n°150927). Cadran argenté à larges index appliqués et aiguilles lance en acier noir. Bracelet en vinyle d'origine.

Mouvement : Calibre mécanique remontage manuel LIP / INT 7425/2.

Dimensions : 38 x 23 mm. **État :** Très Bon état (Écrin plumier Lip d'époque).

200 / 400 €

RETIRÉ

91 - LIP

Lingot rectangle argent / lady -
Argent mécanique - Réf. 43330, vers 1974

Montre de dame design en argent de forme rectangulaire lingot style tank à lunette escalier et fond clippé (Poinçonné et n°318300). Cadran noir à larges chiffres romains et aiguilles lance en acier chromé. Bracelet en cuir lézard chocolat d'origine. On y joint une montre LIP de dame carée en acier chromé à quartz de l'époque.

Mouvement : Calibre mécanique remontage manuel LIP / T18 n° 614040.

Dimensions : 29 x 21 mm. **État :** Très Bon état (Écrin plumier Lip d'époque).

400 / 600 €

RETIRÉ

92 - LIP

Technique Sport - mécanique / Waterproof,
vers 1975

Montre classique ronde en acier à fond clippé (1053042). Cadran silver à index appliqués et aiguilles lance en acier bleu. Bracelet Lip en cuir d'origine.

Mouvement : Calibre remontage mécanique LIP / R105

Diamètre : 34 mm. **État :** Très Bon état (Stock neuf horloger) (Écrin plumier Lip d'époque).

300 / 600 €

Adjugé 300€

93 - LIP

Rectangle tonneau panoramique / Chiffres arabes
Plaqué or - Réf. 42931, vers 1975

Montre rectangulaire surdimensionnée devenue unisexue à boîtier plaqué or de forme tonneau et fond acier clippé brossé (215200). Cadran argenté à chiffres arabes surdimensionnés, date guichet à 3 h, grande trotteuse seconde et aiguilles lance en acier noir. Bracelet cuir sport d'époque.

Mouvement : Calibre mécanique remontage manuel LIP R 562 - Durové 7412.

Dimensions : 29 x 43 mm. **État :** Très Bon état (Stock neuf horloger) (Écrin plumier Lip d'époque).

300 / 600 €

Adjugé 700€

94 - LIP

Rédition Vintage de la montre
du Général de Gaulle / N° 1242

Série Electronic R.184 / base 42 999, vers 1999
Rédition de la mythique montre du Général de Gaulle, boîtier de forme tonneau plaqué or, le fond en acier (signé et numéroté et portant le logo LIP). Cadran argenté avec date à 3 h, grande trotteuse des secondes à logo éclair, index appliqués et aiguilles bâton. Bracelet en cuir d'origine.

Mouvement : Calibre Electro-mécanique LIP / 148R (des années 1960).



98

Diamètre : 35 mm. **État :** Très Bon état (Stock neuf horloger) (Écrin plumier Lip d'époque).

400 / 800 €

RETIRÉ

95 - LIP

Rectangle lady / Quartz - Réf. 44035, vers 1975
Montre médium rectangulaire style Tank à lunette striée en alliage oxydé et fond clippé acier (n°12544 avec blason). Cadran noir à index appliqués, aiguilles dauphine plaqué or. Bracelet en cuir crocodile d'époque.

Mouvement : Calibre remontage Quartz / FE 6820.

Diamètre : 23 x 30 mm. **État :** Bon état (Écrin plumier Lip d'époque).

200 / 400 €

RETIRÉ

96 - LIP

Inspiré by Rudy Meyer - Soucoupe / Aiguille
rouge - Réf. 43802, vers 1975

Montre grande ouverture style soucoupe à large lunette brossée, boîtier chromé et fond vissé en acier (signé et numéroté 11228 - 562/613470). Cadran argenté métallisé à lunette intérieure soleil, index appliqués luminescents, date guichet à 3 h et grande trotteuse seconde rouge. Bracelet cuir rapporté et son cuir Lip d'époque.

Mouvement : Calibre mécanique remontage manuel LIP / R 558 - 451.

Diamètre : 38 mm. **État :** Très Bon état (Écrin plumier Lip d'époque).

500 / 800 €

RETIRÉ

97 - LIP

Classique Calendrier / Cadran lin - Plaqué or
n°408524, vers 1965

Montre classique de forme tonneau des collections Lip retrouvée dans un stock vintage d'horloger. Boîtier en plaqué or à fond vissé en acier. Cadran argenté brossé style lin à chemin minutes, index appliqués, date guichet à 3 h, aiguilles bâton et grande trotteuse seconde. Bracelet cuir de commande.

Mouvement : Calibre mécanique remontage automatique / Durové 7525/2.

Diamètre : 36 mm. **État :** Très bon état (Écrin plumier Lip d'époque).

400 / 600 €

Adjugé 400€

98 - LIP

F. de Baschkakoff - Directime GT / Plaqué or
Réf. 42700, Vers 1970/71

Montre de designer à heure sautante créée par le Prince François de Baschkakoff. Boîtier baguette en plaqué or brossé à fond vissé en acier (signé Automatic). Cadran guichet noir à lecture par disques défilant (heure, minute et seconde perpétuelle). Bracelet cuir et velour bleu d'époque.

Mouvement : Calibre mécanique remontage manuel / R874 - AS 1900.

Diam : 35 x 35 mm. **État :** Très bon état. (Écrin plumier Lip d'époque).

500 / 800 €

Adjugé 400€

99 - LIP

Classique GT / Elgiloy pare-choc - plaqué or
n° 880341), vers 1958

Rare montre classique des années 1950 à brevet pare-chocs de la marque américaine Elgin (signature à 12h). Boîtier en plaqué or grande ouverture avec anses bec et fond clippé en acier (avec le blason de la manufacture et numéroté). Cadran doré style gauffré à chiffres arabes et index flèche appliqués, aiguilles lance et grande trotteuse secondes. Bracelets, un en cuir box et un cuir lézard rapportés.

Mouvement : Calibre mécanique remontage manuel signé LIP / R25 Swiss.

Diam. 37 mm. **État :** Très Bon état (Écrin plumier Lip d'époque).

400 / 600 €

Adjugé 370€



100

100 - LIP

François de Baschkakoff - Directime Medium
Plaqué Or - Réf. 42883, vers 1970/74

Montre de designer à heure sautante créée par le Prince François de Baschkakoff. Boîtier baguette en plaqué or brossé à fond vissé en acier. Cadran guichet noir à lecture par disques défilant (heure, minute et seconde perpétuelle) et garniture de couleur chocolat. Bracelet cuir marron d'époque.

Mouvement : Calibre mécanique remontage manuel R874 / AS 1900.

Dimensions : 33 x 34 mm. **État :** Très bon état. (Écrin plumier Lip d'époque).

400 / 600 €

RETIRÉ



90



91



92



93



94



95



96



97



99

TABLEAU DES ÉTATS DES MONTRES

Très bon état * :

- Montre présentant un très bel état esthétique, très peu portée ou ayant reçu une révision / restauration récente.
- Très bon état mécanique, qui n'empêche pas qu'elle puisse nécessiter un entretien avant toute utilisation.

Bon état * :

- Montre avec un bel état esthétique, peu portée.
- Bon état mécanique, qui nécessite un éventuel entretien avant toute utilisation.

Assez bon état * :

- Montre présentant des traces d'utilisation ou d'usures liées à sa date de fabrication et nécessitant un passage à l'atelier.

**Sauf exceptions mentionnées au catalogue, les montres fonctionnent.*

Les montres ayant été ouvertes par nos experts afin d'authentifier les mouvements et obtenir les numéros de série, ces dernières ne sont plus étanches. Les cadrans, repeints ou restaurés, en totalité ou partiellement, ne sont pas signalés dans le présent catalogue (sauf exception) puisqu'ils constituent une mesure conservatoire et non un vice de la montre. Les montres à quartz ont été contrôlées et elles sont vendues en l'état. (Les piles ont été changées dans la plupart des montres de cette vente). L'authenticité et l'état des bracelets, ainsi que les boucles ardillons ou déployantes, ne sont pas garantis. Il est conseillé aux futurs acquéreurs de consulter un horloger avant toute utilisation.



**Expertise sur rendez-vous
avec nos experts et nos commissaires priseurs,
à domicile ou à l'étude
pour estimation de vos objets, montres et bijoux.**

05 56 11 11 96 - etude@hdv-quinconces.com
06 60 74 02 45 - contact@vws.fr

RAPPELS ET AVIS

Concernant les bijoux

Les bijoux présentés dans ce catalogue sont par essence des objets anciens et ayant un « vécu ».

Depuis leurs créations et de par leurs utilisations, des modifications ont pu avoir lieu pour garantir leurs fonctions ou leurs états.

Les pierres, précieuses et semi-précieuses, ainsi que les perles, fines ou de cultures, ont pu subir des traitements pour améliorer leur esthétique, leur solidité ou pour tout autre aspect commercial ou technique.

Certaines pratiques comme des traitements thermiques, d'huilage, de blanchiment entre autres sont acceptées unanimement par le marché international de la bijouterie et de la joaillerie. Sauf indication contraire, les pierres ont donc reçu des traitements, notamment de chauffe. Au regard de l'évolution constante de ces pratiques, les pierres vendues sans certificat sont vendues sans garanties quant aux traitements éventuellement subis par les pierres.

Lorsqu'un avis d'un laboratoire est reproduit dans le catalogue, quant à l'origine ou aux qualités des pierres et perles, cet avis ne reflète que l'opinion de ce laboratoire et ne peut engager la responsabilité de la maison de ventes et/ou de l'expert de la vente. Aucune réclamation ne pourra être recevable auprès de ces derniers si un autre avis différent de laboratoire était émis postérieurement.

Les bijoux sont ainsi présentés en l'état, avec d'éventuelles traces d'usage, plus ou moins prononcées et sans que ces dernières, sauf d'importance et modifiant son usage premier, soient mentionnées au catalogue.

Les appellations, selon les normes et réglementations techniques, sont conformes au décret n° 2002-65 du 14 janvier 2002 :

- Les pierres modifiées par d'autres procédés sont notifiées par le nom de la pierre, suivi de la mention « traitée » ou par l'indication du traitement subi (Art 2 - décret n° 2002-65 du 14 janvier 2002)

- Les pierres modifiées par « les pratiques lapidaires traditionnelles » sont désignées de la même manière que celles qui n'auraient pas été modifiées. (Art 3 - décret n° 2002-65 du 14 janvier 2002)

- Les pierres qui ne sont pas accompagnées de certificats de laboratoires français ou internationaux reconnus ont été estimées par l'expert en tenant compte des modifications éventuelles des paragraphes précédents.

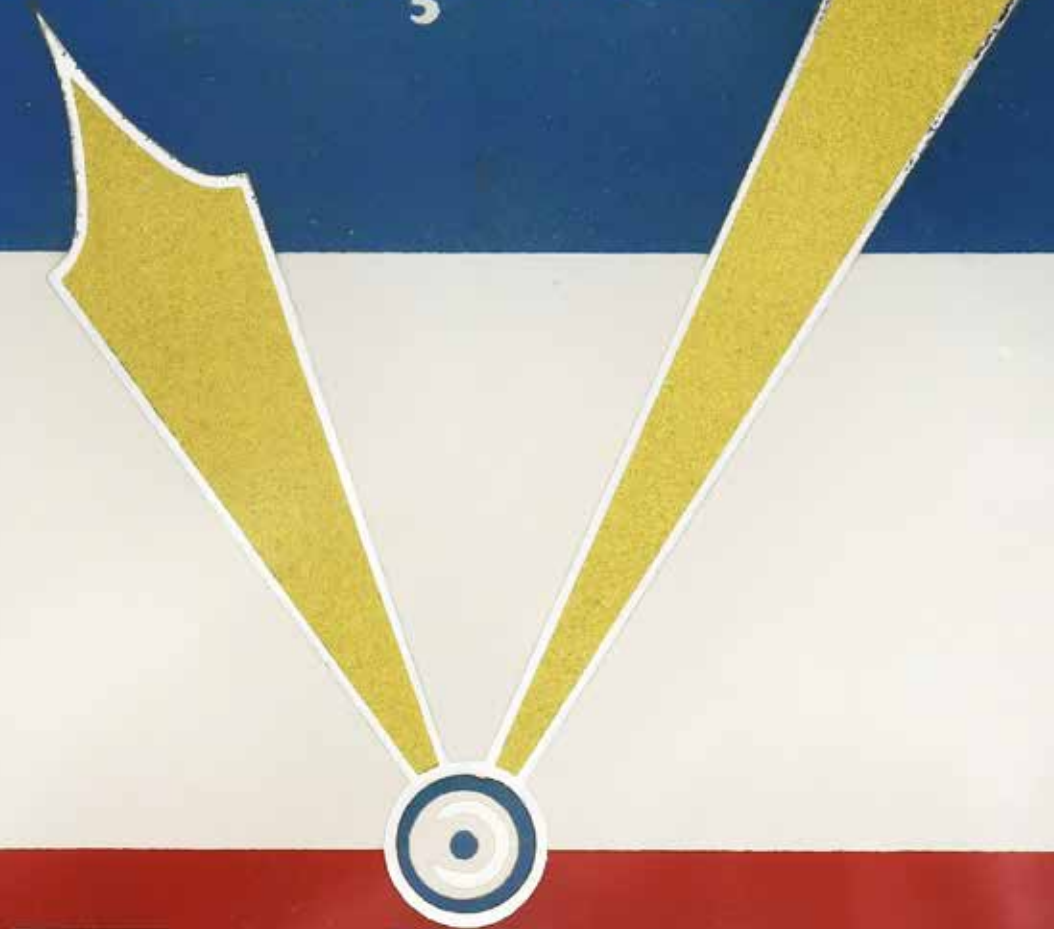
L'expert se tient à la disposition des acheteurs pour tous renseignements complémentaires concernant le décret n° 2002-65 du 14 janvier 2002 ou des différentes sortes de traitements existants connus au jour de la rédaction du catalogue.

CORAIL (mentionné par un*)

Spécimen en corallium spp (CITES annexe IIB pré-convention), n'est pas soumis à la réglementation française (Régie 338/97 du 9/12/1996 en son article 2-W MC), ce corail n'étant pas prélevé sur les côtes françaises.

Lors d'une exportation, un CITES de ré-export sera nécessaire pour une sortie de l'Union Européenne et particulièrement pour les Etats Unis, l'adjudicataire prenant contact au préalable auprès des douanes des pays concernés, cette procédure restant à la charge exclusive du futur acquéreur.

LA MARQUE
FRANÇAISE



LIP



CHARLES COURAU



M^c MAXENCE MAZZONI

L'Hôtel des Ventes Bordeaux Quinconces
vous ouvre ses portes au 24 rue Ferrère.

Professionnel du marché du vin, Charles Courau choisit en 2008 de poursuivre sa carrière aux côtés de son père,
Maître Alain Courau, commissaire-priseur de renom à Bordeaux depuis plus de 40 ans.

Il s'associe aujourd'hui à Maxence Mazzoni, d'abord commissaire-priseur à Paris puis au Havre.
C'est à présent à Bordeaux qu'ils vous invitent à suivre leur actualité au fil des expositions, journées d'expertises
et ventes aux enchères généralistes et de spécialités au sein du nouvel Hôtel des Ventes.

Ce nouveau lieu dédié au marché de l'art et à la culture vous accueille du lundi au vendredi de 9 h à 12 h 30 et de 14 h à 18 h.
Expertises sur rendez-vous.



RETROUVEZ NOS EXPERTS

EXPERT CEA EN HORLOGERIE :

Jean-Christophe Guyon

jcollection@cegetel.net
06 60 74 02 45

EXPERT CEA EN JOAILLERIE :

Alexandre Léger

alexleger92@gmail.com
06 18 89 02 02

Nos expertises gratuites

en présence de

Louise Teisseire

Gemmologue

M^e Maxence Mazzoni
Commissaire-priseur

Charles Courau
Directeur

Clelia Simonnet
Assistante de Commissaire-Preiseur

Julia Aigron
Chargée de communication digitale

05 56 11 11 96
etude@hdv-quinconces.com

CONDITIONS GÉNÉRALES D'ACHAT AUX ENCHÈRES PUBLIQUES HÔTEL DES VENTES BORDEAUX QUINCONCES

Adjudication

Si vous êtes adjudicataire en ligne via une enchère portée en direct ou par le biais d'un ordre d'achat secret, vous autorisez la SVV A. Courau et Alain Courau, si elles le souhaitent, à utiliser votre empreinte carte bancaire pour procéder au paiement, partiel ou total, de vos acquisitions y compris des frais habituels à la charge de l'acheteur.

Ces frais sont majorés :

- Pour les lots volontaires, majoration de 3 % HT du prix d'adjudication (soit +3,60 % TTC).
- Pour les véhicules volontaires, majoration de 35 EUR HT par véhicule (soit +42 EUR TTC par véhicule).
- Pour les ventes judiciaires et caritatives, pas de majoration des frais habituels.

La SVV A. Courau et Alain Courau ne peuvent garantir l'efficacité de ces modes d'enchères et ne peuvent être tenus pour responsables d'un problème de connexion au service, pour quelque raison que ce soit.

En cas d'enchère simultanée ou finale d'un mon-tant égal, il est possible que l'enchère portée en ligne ne soit pas prise en compte si l'enchère en salle était antérieure. En toute hypothèse, c'est le commissaire-priseur qui sera le seul juge de l'enchère gagnante et de l'adjudication sur son procès-verbal.



NOTICE D'INFORMATION

Fichier des restrictions d'accès aux ventes aux enchères

La SVV A. Courau et Alain Courau est abonné au Service TEMIS permettant la consultation et l'alimentation du Fichier des restrictions d'accès aux ventes aux enchères ("Fichier TEMIS") mis en œuvre par la société Commissaires-Priseurs Multimédia (CPM), société anonyme à directoire, ayant son siège social sis à (75009) Paris, 37 rue de Châteaudun, immatriculée au registre du commerce et des sociétés de Paris sous le numéro 437 868 425.

Tout bordereau d'adjudication demeuré impayé auprès de la SVV A. Courau et Alain Courau ou ayant fait l'objet d'un retard de paiement est susceptible d'inscription au fichier TEMIS.

(1) Finalité et base légale du Fichier TEMIS

Le Fichier TEMIS recense les incidents de paiement des bordereaux d'adjudication (retards et défauts de paiement), quel que soit le mode de participation des enchérisseurs (présentiel ou à distance) et peut être consulté par toutes les structures de ventes aux enchères opérant en France et abonnées au service.

L'enchérisseur est informé qu'à défaut de régularisation de son bordereau d'adjudication dans le délai mentionné sur le bordereau, une procédure d'inscription audit fichier pourra être engagée par la SVV A. Courau et Alain Courau.

La mise en œuvre du Fichier TEMIS et son utilisation par la SVV A. Courau et Alain Courau est nécessaire aux fins de l'intérêt légitime des abonnées au Service TEMIS de prévenir les impayés et sécuriser ainsi les ventes aux enchères.

(2) Organismes autorisés à consulter le Fichier TEMIS (destinataires)

Le Fichier TEMIS peut être consulté par toute structure de vente abonnée (professionnels et sociétés habilités à diriger des ventes de meubles aux enchères publiques conformément à la réglementation applicable et notamment aux prescriptions du Titre II "Des ventes aux enchères" du Livre III du Code de commerce [ci-après les "Professionnels Abonnés"], souhaitant se pré-munir contre les impayés et sécuriser ainsi la participation aux ventes aux enchères qu'ils organisent. La liste des abonnées au Service TEMIS est consultable sur le site www.interencheres.com, menu "Acheter aux enchères", rubrique "Les commissaires priseurs".

(3) Conséquence d'une inscription au Fichier TEMIS

Dans le cas où un enchérisseur est inscrit au fichier TEMIS, la SVV A. Courau et Alain Courau pourra conditionner l'accès aux ventes aux enchères qu'elle organise à l'utilisation de moyens de paiement ou garanties spécifiques ou refuser temporairement la participation des enchérisseurs aux ventes aux enchères pour lesquels ces garanties ne peuvent être mises en œuvre.

L'inscription au fichier TEMIS pourra avoir pour conséquence de limiter la capacité d'enchérir de l'enchérisseur auprès des professionnels abonnées au service TEMIS. Elle entraîne par ailleurs la suspension temporaire de l'accès au service "live de la

plateforme" www.interencheres.com gérée par CPM, conformément aux conditions générales d'utilisation de cette plateforme.

(4) Durée d'inscription

Les enchérisseurs sont informés du fait que la durée de l'inscription sur le Fichier TEMIS est déterminée par le nombre de bordereaux d'adjudications restés impayés auprès des Professionnels Abonnés au Fichier TEMIS, par leurs montants cumulés et par leur régularisation ou non. La durée de l'inscription au Fichier TEMIS est réduite si l'Enchérisseur régularise l'ensemble des Incidents de paiement. Elle est augmentée lorsque l'enchérisseur est concerné par plusieurs bordereaux impayés inscrits au Fichier TEMIS.

L'inscription d'un bordereau d'adjudication en incident de paiement est supprimée automatiquement au maximum à l'issue d'une durée de 24 mois lorsque l'enchérisseur ne fait l'objet que d'une seule inscription, et de 36 mois lorsque l'enchérisseur fait l'objet de plusieurs inscriptions.

(5) Responsabilités

Pour l'application de la législation en matière de protection des données personnelles, CPM et la SVV A. Courau et Alain Courau ont tous deux la qualité de responsable de traitement.

CPM est responsable de la mise en œuvre du Fichier TEMIS, ce qui inclut notamment la collecte de données auprès des abonnées, la mutualisation et la diffusion des données à caractère personnel qui y sont recensées, ainsi que la sécurité du système d'information hébergeant le Fichier TEMIS.

La SVV A. Courau et Alain Courau, en tant qu'abonné est responsable de son utilisation du Fichier TEMIS, ce qui inclut notamment la communication des données à caractère personnel relatives aux adjudicataires à CPM en vue de l'inscription au Fichier TEMIS, la vérification de l'exactitude et la mise à jour des données, la consultation, ainsi que la réutilisation des informations du Fichier TEMIS.

(6) Droits des personnes

Les enchérisseurs souhaitant savoir s'ils font l'objet d'une inscription au Fichier ou contester leur inscription peuvent adresser leurs demandes par écrit en justifiant de leur identité par la production d'une copie d'une pièce d'identité :

- **Pour les inscriptions réalisées par la SVV A. Courau et Alain Courau :**

par écrit auprès de l'étude : **24 rue Ferrère 33000 Bordeaux**
ou par email : etude@hdv-quinconces.com

- **Pour les inscriptions réalisées par d'autres Professionnels Abonnés :**

par écrit auprès de Commissaires-Priseurs Multimédia
37, rue de Châteaudun, 75009 Paris, ou par email contact@temis.auction.

Toute demande tendant à l'exercice des droits d'effacement, de limitation, d'opposition dont dispose l'Enchérisseur en application de la législation en matière de protection des données personnelles, ainsi que toute autre contestation d'une inscription doit être adressée au Professionnel à l'origine de l'inscription qui effectuera une demande de mise à jour auprès de CPM. En cas de difficultés, l'enchérisseur a la faculté de saisir CPM en apportant toute précision et tout document justificatif afin que CPM puisse instruire sa réclamation.

L'enchérisseur dispose également du droit de saisir la Commission nationale de l'informatique et des libertés (CNIL) [3 Place de Fontenoy - TSA 80715 - 75334 Paris Cedex 07, www.cnil.fr] d'une réclamation concernant son inscription au Fichier TEMIS. Pour en savoir plus concernant le Fichier TEMIS, l'enchérisseur est invité à consulter la politique de confidentialité de CPM accessible sur www.temis.auction.

(7) Coordonnées de l'Enchérisseur

Les notifications importantes relatives aux suites de l'adjudication seront adressées à l'adresse email et/ou à l'adresse postale déclarée par l'enchérisseur auprès de la structure lors de l'adjudication. L'enchérisseur doit informer la SVV A. Courau et Alain Courau de tout changement concernant ses coordonnées de contact.



Conception et réalisation du catalogue :
VWS / Alexandre et Cathy Léger
Crédits photographiques : VWS

CONDITIONS GÉNÉRALES D'ACHAT AUX ENCHÈRES PUBLIQUES HÔTEL DES VENTES BORDEAUX QUINCONCES

COMMISSION ACHETEUR

L'adjudicataire devra acquitter en sus du montant de l'enchère et par lot, les frais et taxes suivantes :

23 % TTC (vente volontaire) Majoration en LIVE

3 % HT sur Interenchères

1,5 % HT sur Drouot Digital

15,02 % TTC (vente judiciaire)

Pas de majoration en LIVE

AVANT LA VENTE L'ÉTAT DES LOTS

Tous les biens sont vendus dans l'état dans lequel ils se trouvent au moment de la vente avec leurs imperfections ou défauts.

Les dimensions, couleurs et poids des objets sont donnés à titre indicatif et ne sont pas contractuels. Il est de la responsabilité de chaque futur enchérisseur d'examiner attentivement chaque lot avant la vente et de se fier à son propre jugement afin de prendre connaissance de ses caractéristiques et de ses éventuelles réparations ou restaurations. L'ensemble des objets présentés à la vente sont des biens d'occasion. Aucune réclamation ne sera possible relativement aux restaurations d'usage et petits accidents. L'absence d'indication de restauration ou d'accident n'implique nullement qu'un objet soit exempt de défaut.

Nous sommes à votre disposition pour vous fournir un rapport détaillé sur l'état des lots ainsi que des photos supplémentaires dans le cas où vous ne pouvez vous rendre physiquement à l'exposition.

LES ENCHÈRES

Les enchères peuvent être portées en personne, par téléphone, ou sur : interenchères.com ou drouotonline.com

EN SALLE

Au premier achat, vous devez fournir aux membres de l'étude vos coordonnées et garanties bancaires. En enchérissant, vous le faites à titre personnel et vous êtes le seul responsable de cette enchère.

ORDRES D'ACHAT ÉCRITS & TÉLÉPHONIQUES

Si vous ne pouvez pas assister à la vente, nous pouvons exécuter des ordres d'achat donnés par écrit à votre nom. Ce service est gratuit et confidentiel. Les lots sont achetés au meilleur prix, en respectant le prix de réserve et les autres enchères. Dans le cas d'ordres identiques, le premier arrivé aura la préférence. Indiquez toujours un montant ferme.

Les enchères téléphoniques sont acceptées pour les lots dont l'estimation basse est égale ou supérieure à 200 euros.

L'étude ne pourra être tenue responsable d'avoir manqué d'exécuter un ordre d'achat par erreur, dysfonctionnement téléphonique ou pour toute autre cause.

Les ordres d'achat peuvent être adressés par email :

etude@hdv-quinconces.com

par courrier : 24 rue Ferrère 33000 Bordeaux

ou remis à un membre de notre étude.

L'étude se réserve le droit de ne pas respecter un ordre d'achat communiqué par mail et/ou téléphone.

Afin d'assurer un service satisfaisant aux enchérisseurs, il vous est demandé de vous assurer que nous avons bien reçu vos ordres d'achat au moins 24 h avant la vente.

LA VENTE

L'ordre du catalogue sera suivi pendant la vente. Des modifications pourront être apportés au catalogue et inscrites au procès-verbal de la vente. Le commissaire-priseur se réserve le droit d'enchérir de manière successive ou en réponse à d'autres enchères, et ce au nom et pour le compte du vendeur à concurrence du prix de réserve.

APRÈS LA VENTE PAIEMENT

Le paiement doit être effectué immédiatement après la vente.

Le règlement pourra être effectué :

- En espèces jusqu'à :

1 000 € (commission acheteur comprise) pour les particuliers français,

15 000 € (commission acheteur comprise)

pour les ressortissants étrangers sur présentation de deux pièces d'identité.

- Par carte de crédit sur présentation d'une pièce d'identité,

- Par virement bancaire :

Banque Populaire Aquitaine : **IBAN** : FR76 1090 7003 2700 0300 5883 625

BIC : CCBPFRPPBDX

Acquéreurs étrangers CEE ou HORS CEE paiement par virement uniquement.

Pour les achats en ligne via interenchères.com les règlements sont prélevés directement sur votre carte bancaire, sauf indication de votre part donnée par téléphone ou par mail. Tout bordereau d'adjudication demeuré impayé auprès de la SVV A. Courau et Alain Courau ou ayant fait l'objet d'un retard de paiement est susceptible d'inscription au Fichier TEMIS.

ENLÈVEMENT DES LOTS & FRAIS DE GARDIENNAGE

Aucun lot ne sera remis aux acquéreurs avant acquittement de l'intégralité des sommes dues. Enlèvement des lots uniquement sur rendez-vous au **05 56 11 11 96**

Le gardiennage des meubles et objets est offert pendant dix jours ouvrés à compter du jour de la vente.

Au-delà des frais de gardiennage seront facturés :

Bijoux/ bibelots : 20 euros / mois

Petits meubles : 30 euros / mois

Grands meubles : 40 euros / mois

ENVOI DES LOTS

Vous pouvez contacter ce prestataire :

MBE (Mail Boxes Etc) - mbe011sdv@mbefrance.fr

Ou tout autre transporteur ou moyen à votre convenance.

La SVV A. Courau et Alain Courau a recours à la plateforme TEMIS opérée par la société Commissaires-Priseurs Multimédia (CPM), aux fins de gestion du recouvrement des Bordereaux impayés.

Dans ce cadre, en cas de retard de paiement, les données à caractère personnel relatives aux enchérisseurs, ou leurs représentants, (notamment identité et coordonnées des enchérisseurs, informations relatives à la vente, bordereaux) sont susceptibles d'être communiquées à CPM aux fins de gestion du recouvrement amiable de créance.

CPM intervient en qualité de sous-traitant au sens du Règlement général sur la protection des données (Règlement UE 2016/679 du 27 avril 2016).



ENCHÈRES EN DIRECT ET ORDRE D'ACHAT SECRET VIA LE SERVICE LIVE DU SITE INTERENCHÈRES.COM

Enchère en direct

Si vous souhaitez enchérir en ligne (en direct ou par dépôt d'ordre d'achat secret) pendant la vente, veuillez-vous inscrire sur www.interenchères.com et effectuer une empreinte carte bancaire (vos coordonnées bancaires ne nous sont pas communiquées en clair). Vous acceptez de ce fait que www.interenchères.com communique à la SVV SVV A. Courau et Alain Courau tous les renseignements relatifs à votre inscription ainsi que votre empreinte carte bancaire.

La SVV A. Courau et Alain Courau se réservent le droit de demander, le cas échéant, un complément d'information avant votre inscription définitive pour enchérir en ligne. Toute enchère en ligne sera considérée comme un engagement irrévocable d'achat.

Ordre d'achat secret :

La SVV A. Courau et Alain Courau n'ont pas connaissance du montant maximum de vos ordres secrets déposés via interenchères.com. Vos enchères sont formées automatiquement et progressivement dans la limite que vous avez fixée. L'exécution de l'ordre s'adapte au feu des enchères en fonction des enchères en cours.

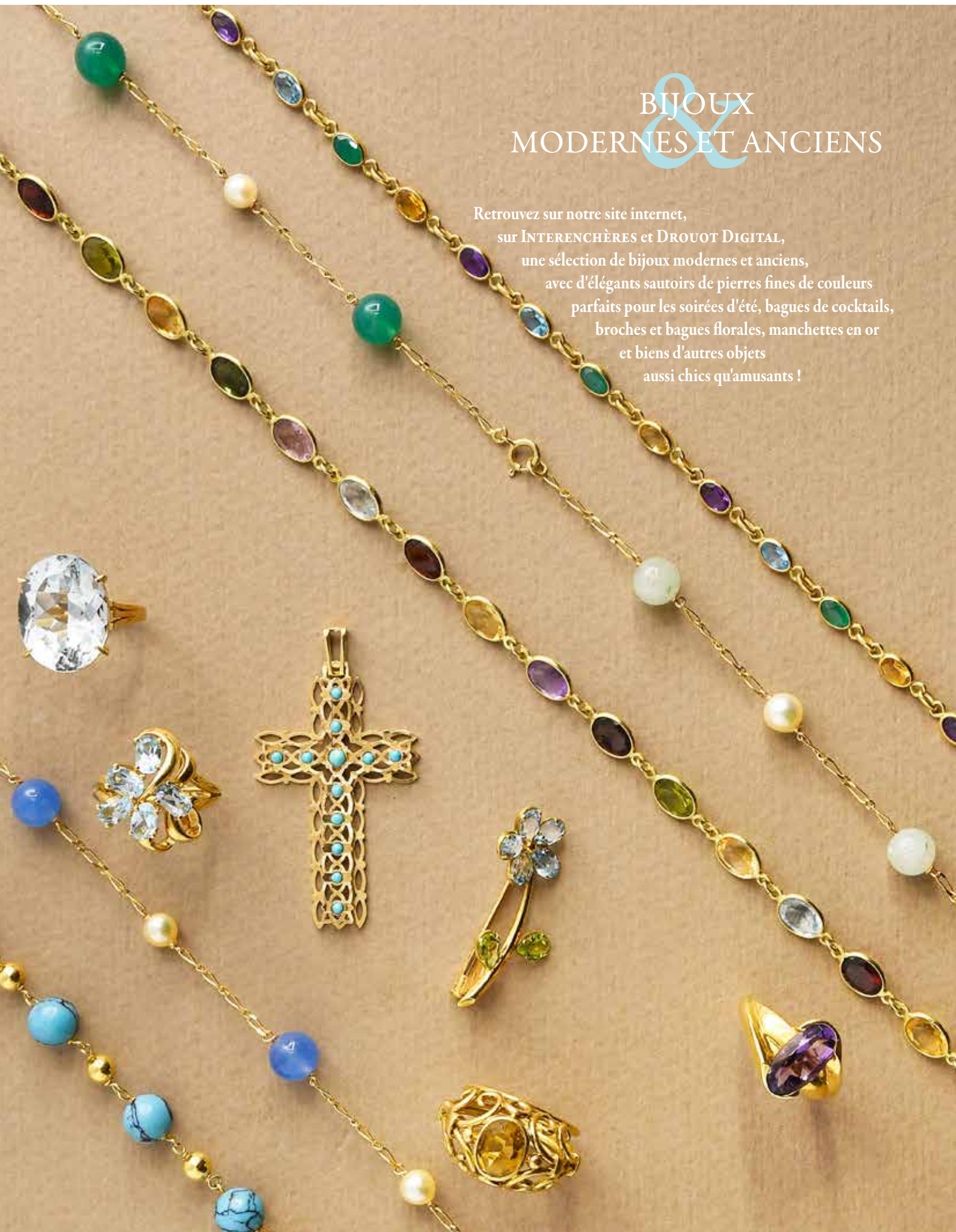
Le pas d'enchère est défini par les intervalles suivants :

Jusqu'à 19 € :	5 €	de 20 € à 199 € :	10 €
de 200 € à 499 € :	50 €	de 500 € à 999 € :	100 €
de 1 000 € à 4 999 € :	200 €	de 5 000 € à 9 999 € :	500 €
de 10 000 € à 19 999 € :	1 000 €	de 20 000 € à 49 999 € :	2 000 €
de 50 000 € à 99 999 € :	5 000 €	100 000 € et plus :	10 000 €



BIJOUX & MODERNES ET ANCIENS

Retrouvez sur notre site internet,
sur INTERENCHÈRES et DROUOT DIGITAL,
une sélection de bijoux modernes et anciens,
avec d'élégants sautoirs de pierres fines de couleurs
parfaits pour les soirées d'été, bagues de cocktails,
broches et bagues florales, manchettes en or
et biens d'autres objets
aussi chics qu'amusants !





123



124



125



126



127



128



129



130



131

123 - LIP**Montre de poche Savonnette Plate - Or jaune N°405544, vers 1940**

Montre savonnette de poche en or jaune 18 carats (750 millièmes) à double fond clippé (poinçonné). Cadran brossé et argenté à chemin de fer, chiffres arabes et aiguilles lance stylisées en acier bleui. Petit compteur seconde à 6 h. Réglage des fonctions sur la bélière.

Mouvement : Calibre mécanique remontage manuel.

Diamètre : 49 mm. **État** : Bon état (Écrin d'époque).

Poids brut : 71,70 g

400 / 800 €

Adjugé 650€

124 - LIP**Montre de poche Chronomètre - Or jaune N° 961412, vers 1935**

Montre de poche en or jaune 18 carats (750 millièmes) à double fond clippé (poinçonné et numéroté). Cadran blanc émaillé à chemin de fer (avec double graduation 24h rouge), chiffres arabes stylisés et aiguilles lance en acier bleui. Réglage des fonctions sur la bélière.

Mouvement : Calibre mécanique remontage manuel.

Diamètre : 49 mm. **État** : Bon état (Prévoir révision).

Poids brut : 76 g

500 / 800 €

Adjugé 680€

125 - MONTRE À COQ**Grande montre de poche en argent / N°2412, vers 1820**

Montre de poche en argent (925 millièmes) à grande ouverture, charnière apparente et tranche du boîtier cannelée (numéroté et poinçonné). Cadran en émail à chemin minute avec chiffres arabes stylisés. Aiguilles Breguet en acier bleui.

Mouvement : Échappement à roue de rencontre et coq ciselé, en laiton doré.

Diamètre : 55 mm. **État Mouvement** : Dans l'état (A réviser).

État boîtier: bon État. Poids brut : 79,10 g

300 / 600 €

RETIRÉ

126 - LOT MONTRE DE POCHE**Lip - Dourdilly / or jaune), vers 1930 / 1890**

Lot constitué d'une montre de poche LIP en or jaune 18 carats (750 millièmes) à double fond clippé (numéroté). Cadran blanc émaillé à chemin de fer et chiffres arabes.

Mouvement : Calibre mécanique remontage manuel. Sans verre.

Une montre de poche Dourdilly en or jaune 18 carats (750 millièmes). Cadran blanc émaillé à chemin de fer avec chiffres romains. Fond guilloché d'une frise. Calibre mécanique à remontage manuel à cylindre. Elle sera accompagnée de deux clefs ouvragées en or rose.

Diamètre : 50 mm pour LIP et 35 mm pour Dourdilly.

État : Dans l'état (Prévoir révision). Poids brut pour les deux : 111,30 g

800 / 1.000 €

Adjugé 970€

127 - LOT HORLOGER**Chronographe swiss - Antimagnetic & Cyma officier / or rose, vers 1950**

Lot comprenant un chronographe classique Chronographe Swiss Réf. 3500 en or rose 18 carats (750 millièmes) à anses bec, lunette cerclée, poussoir rectangulaire et fond clipé (poinçonné et numéroté). Cadran cuivré à 2 compteurs (secondes 9 h et minutes 3 h), échelles tachymétrique et télémétrique deux tons, chiffres arabes et aiguilles lance en or rose. Verre plexiglas (usagé). Calibre mécanique remontage manuel / base Venus 170 Swiss.

Diamètre : 35 mm. **État** : Bon état (A réviser, neuf de stock d'époque). Poids brut : 35,30 g.

Montre Cyma style officier en or rose 18 carats (750 millièmes) à anses bec et fond clippé (poinçonné et numéroté). Cadran argenté à chemin

de fer, chiffres arabes et aiguilles stylisées en acier bleui. Sans verre. Calibre mécanique remontage manuel signé CYMA / Swiss.

Diamètre : 31 mm. **État** : Dans l'état (À réviser). Poids brut 28,20 g.

900 / 1.400 €

RETIRÉ

128 - MONTRE À COQ**Montre de poche argent, vers 1820**

Montre de poche en argent (925 millièmes) à charnière apparente et lunette à frises ouvragées. Cadran en émail à chemin de fer avec chiffres romains (manque), réglage des fonctions à 2 h. Aiguilles stylisées en or rose.

Mouvement : Échappement à roue de rencontre et coq ciselé, avec cache poussière (en laiton doré).

Diamètre : 48 mm. **État Mouvement** : Dans l'état (A réviser).

État boîtier : bon État. Poids brut : 83,60 g

200 / 400 €

RETIRÉ

129 - BAUME & MERCIER**Chronographe Genève / Classic or rose n° 97423), vers 1950**

Chronographe classique en or rose 18 carats (750 millièmes) à anses bec, lunette godronnée, poussoir rectangulaire et fond clippé (signé, poinçonné et numéroté). Cadran argenté (taché) à 2 compteurs (secondes 9 h et minutes 3 h), échelles tachymétrique, chiffres arabe appliqués et aiguilles lance en or rose. Bracelet en crocodile usagé (Crocodylia spp. CITES annexe II B) d'époque à boucle ardillon en plaqué or jaune.

Mouvement : Calibre mécanique remontage manuel signé Baume & Mercier / base Venus 170 Swiss.

Diam. 35 mm. **État** : Dans l'état (A restaurer). - Poids brut 40,30 g.

700 / 1.000 €

RETIRÉ

130 - BAUME & MERCIER**Lot horloger - Montre de dame / or rose), vers 1950**

Lot comprenant une série de montre de dame neuve de stock d'époque. Deux pièces rondes B&M en or rose 18 carats (750 millièmes) à anses bec, lunette cerclée et fond clippé (poinçonné et numéroté). Cadran noir à chiffres romains et aiguilles lance en or rose. Petit compteur à 6 h. Bracelet cuir d'époque. Calibre mécanique remontage manuel signé Baume & Mercier / Swiss.

Diamètre : 22 mm. **État** : Bon état (A réviser).

Poids brut pour les deux 24,50 g.

Une pièce carrée B&M en or rose 18 carats (750 millièmes) à anses bec, lunette cerclée et fond clippé (signé, poinçonné et numéroté). Cadran cuivré à chiffres romains et aiguilles lance en or rose. Petit compteur à 6 h. Bracelet cuir d'époque. Calibre mécanique remontage manuel signé B & Mercier / Swiss.

Diamètre : 19 mm. **État** : Bon état (A réviser). Poids brut 14,10 g.

Le lot sera accompagné par quatre montres de dame

à boîtiers de formes sans marque en or 18 carats (750 millièmes),

deux sans boîtier. Poids brut 24,50 g.

600 / 1.200 €

Adjugé 500€

131 - CHRONOGAPHE PILOTE**Chronographe sport - Télémètre / black n°154470, vers 1940**

Chronographe de pilote en acier Staybrite à 2 poussoirs carrés, anses bec et dos clippé (numéroté). Cadran noir mat à deux compteurs en creux chemin de fer (secondes à 9 h et minutes à 3 h), règle à calcul escargot, échelles télémétrique et tachymétrique. Aiguilles lance en acier brossé. Bracelet usagé en cuir lézard d'époque.

Mouvement : Calibre mécanique remontage manuel

Angelus / 210 Swiss.

Diamètre : 35 mm. **État** : Dans l'état (À restaurer).

300 / 600 €

Adjugé 180€



120

121 - ZENITH

Chronographe de poche sport - Tachymétrique / or jaune fabrication swiss n° 4744, vers 1938

Chronographe de poche sport ou d'automobiliste gradué de 4 échelles de vitesses style escargot. Boîtier or jaune 18 carats (750 millièmes) à large bélière (poinçonné et numéroté). Cadran blanc émaillé à chemin de fer, petit compteur minute à 12 h (avec secteurs de couleur pour les 4 premières minutes), petit compteur seconde à 6 h. Chiffres arabes et aiguilles lance en acier bleui, déclenchement du chronographe et remise à zéro par simple pression du poussoir à 12 h (décalé).

Mouvement : Calibre mécanique remontage manuel à Ancre signé Zénith / numéroté Swiss.

Diamètre : 51 mm. **État :** Bon état (Prévoir révision).

Poids brut : 84,50 g

900 / 1.200 €

Adjugé 920€



122

120 - SHARMAN D.NEILL Ltd Belfast

Montre de médecin - seconde centrale / or jaune n° 96900, vers 1880

Rare et imposante montre de médecin produite pour le marché Anglais avec la gravure Watchmakers to his Majesty the King sur le mouvement. Boîtier en or jaune 18 carats (750 millièmes) à double fond clippé gravé d'initiales MK (poinçonné et numéroté boîtier et calibre). Cadran blanc émaillé à chemin de fer (avec double graduation minutes et 1/4 de seconde), chiffres arabes et aiguilles lance en or rose. Grande trotteuse seconde centrale indépendante, arrêt à volonté par tirette poussoir sur la carrure du boîtier (à réviser).

Mouvement : Calibre mécanique remontage manuel à échappement à ancre spécifique, un diamant de taille rose en sertis clos servant d'anti-choc au balancier, signé Sharman D. Neill Ltd Belfast / n° 96900.

Diamètre : 51 mm. **État :** Bon état (Prévoir révision).

Poids brut : 118,40 g

1.500 / 2.500 €

RETIRÉ



121

12

122 - TAVANNES

Pendulette de poche / La captive - Réf. 583, Vers 1925

Rare mini pendulette de poche ou de voyage fabriquée par la célèbre maison Tavannes. Boîtier rectangulaire en argent (925 millièmes) à motifs guillochés et fond clippé (numéroté et poinçonné). Par simple pression sur les côtés la pendulette apparaît. Cadran argenté à chemin perlé, chiffres arabes appliqués et aiguilles lance stylisées dorées. La montre sera accompagnée par une montre de dame à heure saute en métal chromé à mouvement mécanique (dans l'état).

Mouvement : Calibre mécanique rond remontage manuel signé Tavannes / numéroté 96803 Swiss.

Pendulette : Dimensions : 47 x 33 mm.

État : bon état (Prévoir révision). **Poids brut :** 56,80

500 / 900 €

Adjugé 450€



119

119 Dos



119 Mouvement

119 - LA SAMSON LONDON

Montre a coq / 4 personnages a l'antique - or jaune, vers 1770

Exceptionnelle montre à coq anglaise dite bassine à triple boîtier, en or jaune 18 carats (750 millièmes) et laiton doré. Le premier boîtier de protection en or jaune 18 carats est ciselé et repoussé stylisant une scène à l'antique représentant trois soldats et un personnage implorant le pardon (avec frise ouvragée et charnière apparente). Le deuxième boîtier de protection est en bronze doré et gainé de galuchat vert d'eau avec d'un verre minéral. Le boîtier en or jaune 18 carats à bélière ovale. Cadran blanc émaillé à chemin de fer appliqué, chiffres romains pour les heures et arabes pour les minutes. Aiguilles en or ouvragé.

Une montre similaire fut vendue par Christie's à Genève le 15 Novembre 2000. Le premier boîtier de protection présente le poinçon Hure de sanglier, qui était le poinçon de décharge de garantie de Paris entre 1768 et 1774 par le fermier général J. Alaterre.

Mouvement : Échappement à roue de rencontre et grand coq ciselé signé La Samson / London.

Diamètre : 43 mm (pour la montre) - 50 mm (pour le boîtier en or ouvragée) - 56 mm (pour le boîtier gainé en galuchat).

État : Bon état

Poids brut : 92,10 g pour les deux premiers boîtiers et 31,20 g pour le boîtier gainé en galuchat).

3.000 / 4.000 €

Adjugé 3 220€



115



116



117



118



115 - BLANCPAIN

Plongeuse Incabloc Fifty fathoms / Lip vers 1958

Mythique montre de plongée Fifty Fathoms de taille médium dite Cousteau (en effet un modèle similaire était porté par le commandant Cousteau dans le film de Louis Malle 'le monde du silence' en 1956). Cadran noir patiné avec de larges index luminova appliqués et aiguilles squelette luminescentes. Boîtier en acier à version anses droites et fond vissé en 2 parties avec bague de cerclage (gravé à l'intérieur Rayville SA Swiss). Lunette directionnelle en époxy à index pastille. Pièce produite avec la double signature LIP qui était le distributeur de la marque en France à l'époque (surtout pour la marine). Bracelet en crocodile (Crocodylia spp. CITES annexe II B) rapporté et son caoutchouc imputrescible d'époque.

Mouvement : Calibre mécanique remontage automatique signé sur le balancier LIP Blancpain / Fifty Fathoms R108 - base AS 1361N Swiss.

Diamètre : 34 mm. **État :** Très bon état (Pochette de transport)

6.000 / 6.500 €

Adjugé 6 000€

116 - TUDOR

Oyster prince – Submariner 200 m / logo à la rose - Réf. 7928, vers 1968

Mythique montre de plongée étanche à 200 m avec logo à la rose à 12 h. Boîtier en acier à lunette unidirectionnelle graduée sur 60 et fond vissé (signé Original Oyster Case By Rolex Geneva, réf 7928). Cadran noir patiné T-Swiss T à index pastille tritium et aiguilles Mercedes luminescents. Grande trotteuse seconde et verre plexiglas. Bracelet Oyster Rolex en acier à boucle déployante d'époque (4 69).

Mouvement : Calibre mécanique à remontage automatique signé Tudor Auto Prince / 2483 base Eta Swiss (Ne correspondant pas au calibre Tudor de ce modèle).

Diamètre : 40 mm. **État :** Très bon état (Écrin Tudor vintage).

9.000 / 10.000 €

RETIRÉ

117 - LONGINES

Diver GT / Super compressor - Réf. 7042-3, vers 1966

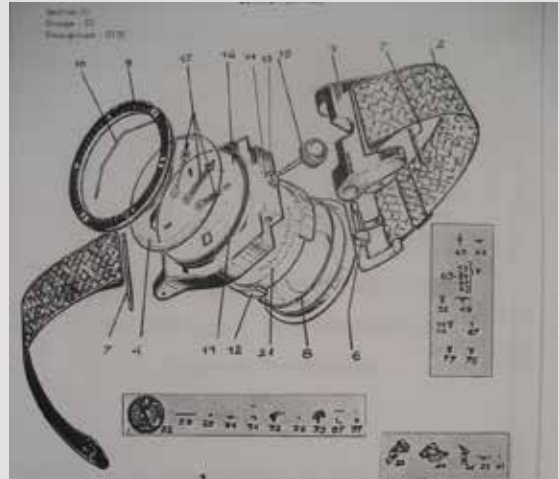
Rarissime montre de plongeur à très grande ouverture des collections Super Compressor, certaines de ces pièces furent en dotation dans l'Armée Américaine (produite à l'époque par les ateliers Compressor qui fabriquait les boîtiers de la mythique Jaeger-LeCoultre réveil Polaris). Boîtier en acier à deux couronnes, une quadrillée à 2 h et une rapportée Longines à 4 h, fond vissé avec un plongeur appliqués (Signé Longines Watch & Co - numéroté). Cadran noir patiné avec échelle seconde et lunette intérieure sur le rehaut graduée sur 60 (actionnée par la couronne à 2 h), mise à l'heure par la couronne à 4h. Échelle d'index peints en tritium délavé et larges aiguilles flèche squelette luminescents. Verre en plexiglas (ne permettant pas de faire tourner la lunette intérieure). Bracelet Tropic en caoutchouc d'origine et un bracelet en tissu commando.

Mouvement : Calibre mécanique à remontage automatique signé Longines / AS - 19 Swiss.

Diamètre : 42 mm. **État :** Dans l'état (Fonctionne - À réviser) (Écrin de transport)

6.000 / 7.000 €

RETIRÉ



118 - TRITON

Submarine spirotechnique - Réf : e / 200 m), vers 1964

Mythique montre de plongeur Triton fabriquée pour le Comptoir Commercial de manufacture au début des années 60 (fabriquant aussi le célèbre chronographe de pilote Chronofixe Type 20). Monsieur Parmentier, qui en était le dirigeant, a conçu la Triton pour la marque Spirotechnique et l'inclut à son catalogue.

Principalement destinée aux nageurs professionnel et militaire, on retrouve cette montre au poignet de certains membres de l'équipe Cousteau et des nageurs de combat Français et Américain. La montre a été fabriquée et assemblée à Besançon par la maison Dodane entre 1963 et 1964.

Imposant boîtier de forme tonneau en acier à anses articulées avec système de protection de la couronne vissée à 12 h (couronne non d'origine, signée Rolex changée à l'époque par les ateliers référencés de la Marine Nationale, elles provenaient souvent des Tudor Submariner). Fond vissé et décoré d'un médaillon avec un plongeur appliqué (signé des numéros de brevets 387551 - 238872). Cadran noir laqué à large index pastille Tritium, grande trotteuse seconde lollipop et aiguilles flèche squelette à substance luminescentes. Guichet de date rouge à 3 h et verre plexiglas bombé. Version lunette bi-directionnelle crantée en bakélite d'origine graduée sur 60 m en superbe état (une des 3 versions de lunette). Trois bracelets, un cuir sport de commande, un Tropic vintage en caoutchouc et un Nato en tissu.

Mouvement : Calibre remontage automatique ETA / 2452 Swiss.

Diamètre : 39 mm. **État :** Très bon état (Atelier) (Écrin plumier Commando Hubert Tot).

5.000 / 6.000 €

Adjugé 6 000€



112 - IWC

Montre Pilote Fliegeruhr - Date / Mark xvii – Réf. Iw326504, vers 2006

Réédition de la montre militaire d'aviateur en acier brossé, couronne et fond vissé (indication de la série et numérotation). Cadran noir à chemin de fer, chiffres arabes et index luminescents. Date défilante par guichet à 3 h, aiguilles squelette et triangle à 12 h luminova. Verre saphir. Bracelet IWC en crocodile (Crocodylia spp. CITES annexe II B) à boucle ardillon IWC d'origine.

Mouvement : Calibre mécanique remontage automatique signé IWC/30110 base ETA 2892-A2 (avec cache poussière) Swiss.

Diamètre : 41 mm. **État :** Bon état (Écrin, livret IWC d'origine)

3.000 / 3.500 €

RETIRÉ



112

113 - BREITLING

Chronographe Old Navitimer II - Black réf. A13022), vers 1997

Élégante version du chronographe de pilote Navitimer. Boîtier en acier à lunette crantée unidirectionnelle graduée sur le rehaut d'une règle à calcul, fond vissé et gravé d'une échelle graduée (signé et numéroté). Cadran noir panda à trois compteurs cerclés argentés et chiffres arabes en tritium peints, aiguilles squelette luminescentes. Fonctions : Totaliseur des heures à 6 h, petite seconde à 9 h, minutes à 12 h, date guichet et logo à 3 h. Bracelet en cuir pilote neuf et son bracelet Breitling d'origine en acier à boucle déployante.

Mouvement : Calibre mécanique remontage automatique Breitling 13 / base Valjoux 7750 Swiss

Diamètre : 41,5 mm. **État :** Très bon état (Écrin Breitling, certificat et livret d'origine).

4.500 / 5.000 €

RETIRÉ



113

114 - IWC

Portugaise 7 days / Black - Réf. Iw500109, vers 2007

Élégante montre des collection Portugaise à réserve de marche 7 jours. Boîtier en acier à grande ouverture, lunette lisse et fond vissé (glace saphir laissant apparaître le mouvement avec balancier avec logo appliqué). Cadran noir à chemin de fer et deux compteurs cerclés : petite seconde à 9 h, réserve de marche à 3 h et date guichet à 6 h. Chiffres arabes appliqués et aiguille lance en acier chromé. Bracelet pilote IWC en crocodile (Crocodylia spp. CITES annexe II B) à boucle ardillon d'origine et un cuir sport rouge de commande.

Mouvement : Calibre remontage automatique signé IWC/ C 50010 (44 rubis) remontoir pellaton - RM 7 jours Swiss

Diamètre : 42,5 mm. **État :** Très bon état (Écrin géant IWC d'époque)

5.900 / 6.500 €

RETIRÉ



114



110

110 - BLANCPAIN

Léman Date 2100 Sport / Grande seconde - Or jaune - Réf. 2100-1418-5, vers 2002

Élégante montre classique sport à grande ouverture en or jaune 18 carats (750 millièmes), lunette godronnée escalier et fond vissé (signé et numéroté à deux chiffres). Cadran opalin avec échelle des minutes, chiffres romains appliqués, points tritium et aiguilles squelette à pointes lumineuses. Fonctions : heures, minutes, guichet de date à 3 h et grande aiguilles flèche rouge pour les secondes. Bracelet en crocodile usagé (Crocodylia spp. CITES annexe II B) à boucle ardillon Blancpain en or jaune 18 carats (750 millièmes) d'origine.

Mouvement : Calibre mécanique à remontage automatique signé Blancpain / 1151 (29 rubis) Swiss.

Diam. 38 mm. **État :** Très bon état (Écrin rapporté). (Poids brut 70,5 g)

4.500 / 6.000 €

Adjugé 4 500€



111

111 - ZÉNITH

Ultra Thin - Elite / Platine limited edition - 250 Exemplaires Réf. 39.0010.661, vers 1995

Élégant et rare classique produit en série limitée à 250 exemplaires. Boîtier en platine (950 millièmes) à lunette godronnée et fond clippé hublot saphir (mouvement apparent, signé et numéroté). Cadran émaillé blanc avec numéro individuel de la pièce à 6 h et aiguilles lance en or gris. Bracelet de commande Zénith en cuir à boucle Zénith ardillon en or gris (750 millièmes) d'époque et un crocodile (Crocodylia spp. CITES annexe II B) de commande.

Mouvement : Calibre mécanique remontage automatique signé Zénith / Elite 661 Swiss.

Diamètre : 35 mm. **État :** Très bon état

(Écrin, certificat, livret d'époque et facture de révision Zénith de 2018) (Poids brut 50,80 g)

6.500 / 8.000 €

RETIRÉ



111 dos



108

108 - VACHERON CONSTANTIN

Chronographe Tri - Compax Les Historiques / Date - Or jaune
Réf. 49003, vers 1999

Superbe et rare chronographe classique grande ouverture en or jaune 18 carats (750 millièmes) à anses bec, lunette godronnée, poussoirs rond et fond 4 vis (signé, poinçonné et numéroté). Cadran opalin à motif guilloché canevas avec chemin de fer et trois compteurs cerclés, index appliqués et aiguilles bâton en or jaune. Fonctions : petite seconde et guichet de date à 6 h, heure à 9 h et minute à 3 h, échelle seconde. Bracelet en crocodile (Crocodylia spp. CITES annexe II B) de commande à boucle ardillon en or 18 carats (750 millièmes) V. Constantin d'origine.

Mouvement : Calibre mécanique remontage automatique signé Vacheron Constantin / 1136 (balancier or n° 839104) Swiss.

Diamètre : 38 mm. **État :** Très bon état (Écrin Vacheron Constantin). (Poids brut 77 g).

9.000 / 11.000 €

RETIRÉ

109 - CARTIER PARIS

Tonneau cintre - Or jaune N° 42 VII, vers 1995

Superbe montre à grande ouverture de forme tonneau incurvé, réédition des premières pièces de poignet des années 1920, produit par la manufacture. Boîtier en or jaune 18 carats (750 millièmes), anses vissées rouleur et fond vissé sur la bande de carrure (poinçonné, signé et numéroté). Cadran opalin de style Art Déco à motif vague, chiffres romains surdimensionnés et aiguilles glaive en acier bleui. Couronne perlée ornée d'un saphir cabochon. Bracelet Cartier en crocodile (Crocodylia spp. CITES annexe II B) à boucle ardillon en or jaune 18 carats (750 millièmes) d'origine.

Mouvement : Calibre mécanique remontage manuel manufacture signé Cartier / 78-1 base Eta 2512/1 Swiss.

Dimensions : 27 x 46 mm (avec anses). **État :** Très bon état (Écrin Cartier) (Poids brut 32,10 g).

6.500 / 8.000 €

Adjugé 7 000€



109



107



107 dos

107 - JAEGER-LECOULTRE GRANDE REVERSO

Dual Time / 986 Duoface - Réf. 273.8.85, vers 2010

Imposante montre réversible en acier avec l'indication de deux fuseaux horaires. D'un côté, un cadran argenté de style Art Déco en acier guilloché indiquant heures, minutes et petit compteur des secondes à 6 h, date guichet défilante, aiguilles en acier bleui. Sur l'autre face, un cadran anthracite avec indication des heures pour le deuxième fuseau et petit compteur rond à 6 h, jour & nuit sur 24 h. Aiguilles squelette lumineuses. Bracelet Jaeger-LeCoultre en crocodile (Crocodylia spp. CITES annexe II B) à boucle déployante d'origine

Mouvement : Calibre mécanique remontage manuel Jaeger-LeCoultre / 986 - 48 h de RM Swiss.

Dimensions : 49 x 30 mm. **État :** Très bon état (Écrin, livret et certificat Jaeger-LeCoultre d'origine).

7.500 / 8.500 €

RETIRÉ



106



106 Dos

106 - BREGUET

Seconde rétrograde / or gris - Réf. 5207BB/12/9V6 n° 2341Q, vers 2004

Montre à complications en or gris 18 carats (750 millièmes) à fond vissé avec verre saphir et mouvement apparent avec rotor central décoré (signé, poinçonné et numéroté). Cadran guilloché, lunette à chiffres romains appliqués et aiguilles pomme Breguet en acier bleui. Fonctions : heures, minutes, petite seconde rétrograde à 6 h et réserve de marche à 12 h. Bracelet en crocodile (Crocodylia spp. CITES annexe II B) à boucle déployante en or gris 18 carats (750 millièmes) Breguet d'origine.

Mouvement : Calibre mécanique automatique signé Breguet / 516 DRSR (34 rubis) – 65 h de réserve de marche Swiss.

Diamètre : 40 mm. **État :** Très beau (Écrin cuir et bois, livrets et certificats Breguet d'origine).

(Poids brut 95,30 g)

9.500 / 11.000 €

Adjugé 9 500€



104

104 - BLANCPAIN

Léman quantième complet - Moon - Réf. 2763 - 1127 53b, vers 1999

Élégante montre classique sport à complications en acier, lunette godronnée escalier et fond vissé (signé et numéroté). Cadran blanc style émail à larges index appliqués et aiguilles glaive squelette à pointes lumineuses.

Fonction : heure, minute, mois et jour de la semaine par guichet à 12 h (en allemand), trotteuse et phase de lune à 6 h, calendrier complet avec aiguilles pointe rouge (réglage des fonctions par poussoirs le long du boîtier). Bracelet de crocodile rapporté (Crocodylia spp. CITES annexe II B) à boucle déployante Blancpain d'origine.

Mouvement : Calibre mécanique à remontage automatique signé Blancpain / 6553 Swiss.

Diamètre : 38 mm. **État :** Très bon état

(Écrin d'origine et certificat de révision Blancpain de 2020).

5.500 / 6.500 €

RETIRÉ



105

105 - TAG HEUER

Chronographe Monaco - Calibre 12 Black - Réf. Caw 2114, vers 2014

Élégante version du chronographe de pilote Monaco, popularisé au poignet de l'acteur Steve Mc Queen dans le film « Le Mans ». Boîtier de forme carré en acier brossé à fond hublot 4 vis avec verre saphir (mouvement apparent, signé et numéroté). Cadran noir à deux compteurs argentés en creux (secondes à 3 h et minutes à 9 h), guichet date à 6 h. Index acier appliqués, points et aiguilles lumineuses, trotteuses du chrono en rouge (identique au modèle d'origine). Bracelet Heuer en caoutchouc à boucle déployante d'origine et un bracelet pilote en cuir huilé des années 1970.

Mouvement : Calibre mécanique remontage automatique signé Heuer / 12 base - Eta 2892 avec Dubois-Dépraz Swiss.

Dimensions : 39 x 47 (avec anses) mm. **État :** Très bon état

(Écrin, livret et papier Tag Heuer d'origine).

3.600 / 4.200 €

Adjugé 4 000 €



102

102 - ZENITH

Chronographe classique prime - Cadran silver

Réf. 90/01- 0010.420, vers 2002

Chronographe équipé du calibre manuel 420 (dit HW, version mécanique du modèle El Primero). Boîtier en acier grande ouverture à lunette lisse et fond vissé hublot saphir (mouvement apparent, signé et numéroté). Cadran argenté à trois compteurs en creux (petite seconde à 9 h, minutes à 3 h, heures à 6 h, grande trotteuse du chrono au centre, date entre 4 et 5 h). Index flèche appliqués, points tritium et lunette intérieure tachymétrique sur le rehaut. Aiguilles dauphine squelette luminescentes. Bracelet de commande en crocodile (crocodylia spp. CITES annexe II B) noir, un cuir sport à boucle déployante et son bracelet acier Zenith neuf à boucle déployante d'époque (non signé).

Mouvement : Calibre mécanique remontage manuel signé Zenith / 420 Swiss.

Diamètre : 38,5 mm.

État : Très bon état (Écrin et carte Zénith d'époque).

3.000 / 3.500 €

RETIRÉ



103

103 - JAEGER-LECOULTRE

Master réserve de marche - 1000 h / black

Réf. 140 8 93 s, vers 2008

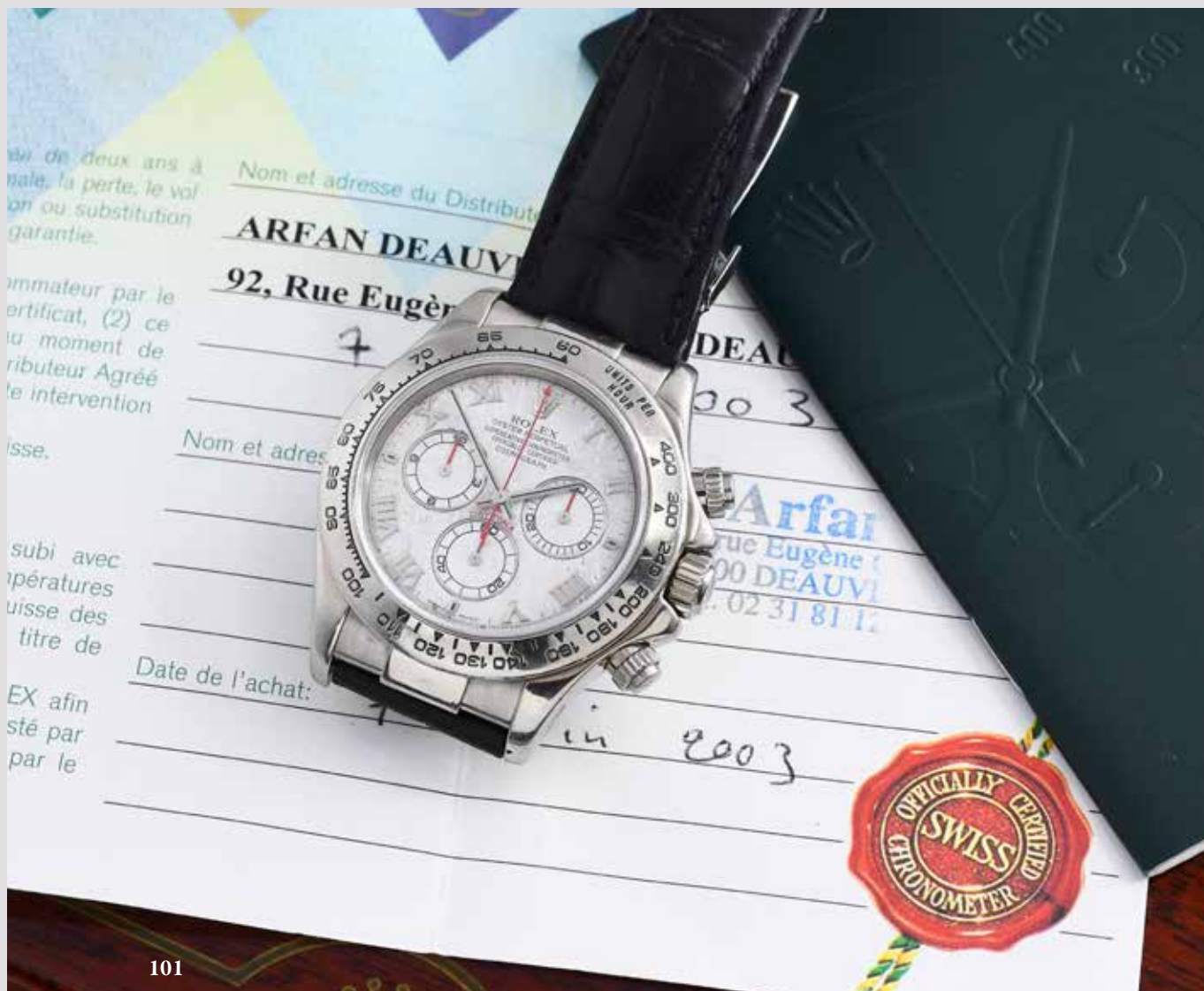
Élégante montre classique certifiée 1000 heures dans une version à cadran noir. Boîtier en acier à lunette lisse et fond vissé hublot avec verre saphir (balancier en or 22 carats, signé et numéroté). Cadran noir mat à index flèche appliqués et points tritium, aiguilles dauphine squelette luminescentes. Trois compteurs en creux : à 2 h la date (réglage par poussoir invisible sur la bande de carrure), à 10 h la réserve de marche rétrograde et à 6 h la petite seconde perpétuelle. Bracelet Jaeger Lecoultre en crocodile (Crocodylia spp. CITES annexe II B) à boucle déployante d'origine et un crocodile de couleur aubergine.

Mouvement : Calibre mécanique automatique Jaeger-LeCoultre / 928-2 (38 h réserve de marche) Swiss.

Diamètre : 37 mm. **État :** Très bon état (Écrin et livret Jaeger-LeCoultre d'origine et son stylet).

4.500 / 5.000 €

RETIRÉ



101

101 - ROLEX

Chronographe Oyster perpetual cosmograph / Daytona or gris
Réf. 116519, vers 2003

Rare version du chronographe cosmographe Daytona en or gris 18 carats (750 millièmes), poussoirs, couronne et fond vissés (poinçonnée, signée et numérotée). Lunette acier monobloc gravée avec échelle tachymétrique (400 units). Cadran gris argenté en "météorite" à trois compteurs cerclés, pour une visibilité maximum (minutes et heures, cadran auxiliaire pour les secondes à 6 h), chiffres romains appliqués et aiguilles en or gris luminescentes, trotteuse rouge pour le chronographe. Bracelet en crocodile patiné (Crocodylia spp. CITES annexe II B) à boucle déployante en or gris 18 carats (750 millièmes).

Mouvement : Calibre mécanique remontage automatique
signé Rolex / 4130 certifié chronomètre COSC Swiss.

Diamètre : 40 mm. **État :** Bon état

(Écrin bois, livret et certificat Rolex datant de 2003) (Poids brut 131 g).

18.000 / 20.000 €

Adjugé 22 400€



MONTRES DE COLLECTION & JOAILLERIE

SAMEDI 3 JUILLET 2021
À 15 H 30