



Montres de collection

DIMANCHE 12 JUIN 2022
À 14 H 00



HÔTEL DES VENTES
BORDEAUX QUINCONCES

VENTE AUX ENCHÈRES

Montres de collection

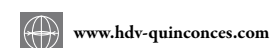
DIMANCHE 12 JUIN 2022
À 14 H 00

BIJOUX & JOAILLERIE : DIMANCHE 12 JUIN 2022 À 10 H 30

EXPOSITIONS
(SELON LES DIRECTIVES SANITAIRES)

VENDREDI 10 JUIN : 10.00 - 13.00 / 14.00 - 18.00
SAMEDI 11 JUIN : 10.00 - 13.00 / 14.00 - 18.00

RESTEZ EN CONTACT AVEC NOUS :



www.hdv-quinconces.com



@HoteldesVentesBordeauxQuinconces



hdv_bordeaux_quinconces

HÔTEL DES VENTES BORDEAUX - QUINCONCES

24, rue Ferrère - 9, rue Foy - 33000 Bordeaux

COMMISSAIRES-PRISEURS HABILITÉS

M^e Maxence Mazzoni et M^e Alain Courau

etude@hdv-quinconces.com - 05 56 11 11 96

Expert CEA près de la cour d'Appel de Bordeaux en Horlogerie : Jean-Christophe Guyon

jcollection@cegetel.net - 06 60 74 02 45

1 - LIP

LADY TANK - BLACK ROMAINE / ARGENT - N° 43330

VERS 1975

Rare et originale montre rectangulaire design de style Tank en argent (925 millièmes, numérotée). Boîtier à lunette godronnée lisse à fond clippé monobloc (numérotée, poinçonnée et signée). Cadran noir à chiffres romains argentés et aiguilles lance en argent.

Mouvement : Calibre mécanique remontage manuel Lip / T13.

Diamètre : 21 x 29 mm.

État : Très bon état - stock neuf d'horloger.

(Écrin plumier Lip d'époque).

ADJUGÉ 850 €

2 - HERMÈS

LADY HEURE H - ACIER / CADRAN NACRE - RÉF.161071 WD

VERS 2006

Classique montre de dame en acier avec lunette lisse en forme de H et fond vissé (monogrammé et numéroté). Cadran en nacre avec index clou en brillants et aiguilles lance en acier chromé. Livrée avec 2 bracelets Hermès, un cuir double tour orange à boucle ardillon d'origine et un bracelet cuir box noir.

Mouvement : Calibre à remontage quartz signé Hermès / Swiss.

Dimensions : 30 x 21 mm (Avec anses).

État : Très bon état (Écrin, livret et certificat Hermès d'origine).

ADJUGÉ 1 400 €

3 - CHANEL

MADEMOISELLE PREMIÈRE / PLAQUÉ OR JAUNE - RÉF. X.S.26515

VERS 1987

La première création horlogère de la célèbre maison de couture (d'où son nom). Boîtier rectangle octogonale reprenant la forme d'un flacon de parfum Numéro 5 et le dessin de la place Vendôme en plaqué or à fond clippé (signé, numéroté et poinçonné). Cadran noir laqué et aiguilles spatules or, verre minéral à facettes, remontoir cabochon en pierre dure. Bracelet Chanel à chaînette plaquée or et cuir intégré au boîtier, fermoir double sécurité d'origine.

Mouvement : Calibre quartz signé Chanel / Eta 976.001 Swiss.

Dimensions : 27 x 20 mm.

État : Très bon état (Révisée).

(Écrin Chanel de luxe et certificat d'origine du 30 septembre 1988.)

RETIRÉ

4 - CARTIER

PANTHÈRE LADY OR & ACIER - RÉF. 112000R

VERS 1991

Montre de dame à forme carrée galbée en acier brossé, lunette en or jaune 18 carats (750 millièmes) godronnée et sertie de 8 vis, fond vissé (numéroté et signé). Cadran crème argenté à chiffres romains et chemin de fer. Aiguilles en acier bleui, remontoir cabochon en pierre bleue. Bracelet Cartier à maille en or jaune 18 carats (750 millièmes) et acier dit Figaro à boucle déployante d'origine (court) et un bracelet en cuir lézard de commande.

Mouvement : Calibre remontage quartz signé Cartier / 157 Swiss.

Dimensions : 22 x 30 mm.

État : Très bon état (sortant de révision).

(Écrin Cartier et certificat Cartier d'époque).

Poids brut : 44,50 g.

RETIRÉ

5 - ROLEX

OYSTER PERPETUAL MEDIUM 31 - BLUE - RÉF. 77080 SÉRIE A

VERS 1998-99

Élégante montre sport féminine de style "Explorer" de taille médium en acier brossé à lunette lisse, fond et couronne vissés (signé et numéroté). Cadran de couleur bleu électrique à chiffres arabes et index appliqués avec substance et aiguilles spatule luminescents. Verre saphir. Bracelet Rolex Oyster en acier d'origine à boucle déployante (Réf. 78350).

Mouvement : Calibre mécanique à remontage automatique signé Rolex 2230 / Certifié chronomètre Swiss.

Diamètre : 31 mm.

État : Très bon état

(Écrin Rolex usagé et pochette de transport, certificat Rolex d'époque, pièce vendue en 2000).

RETIRÉ





6

IWC

Watch Co. Ltd. Schaffhausen, Switzerland
Since 1868

6 - IWC

PORTUGAISE 75TH ANNIVERSARY / CHOCOLATE - OR ROSE
SÉRIE LIMITÉE 175 EXEMPLAIRES - RÉF. IW510206

VERS 2015

Rare réédition collector de la mythique "Portugaise" dans une élégante version produite à 175 exemplaires. Boîtier grande ouverture en or rose 18 carats (750 millièmes) à lunette lisse godronnée et fond 6 vis en or gris avec hublot saphir (signé, numéroté et poinçonné). Cadran argenté avec chemin de fer "bronze chocolat", chiffres arabes peints et aiguilles lance en or rose. Petit compteur des secondes en creux et guichet de date à 6 h. Bracelet en crocodile (Crocodylia spp. CITES annexe II B) IWC à boucle ardillon en or rose 18 carats (750 millièmes) d'origine.

Mouvement : Calibre mécanique à remontage manuel manufacture signé IWC / C 59215 (30 rubis) Swiss.

Diamètre : 43 mm.

État : Bon état (Écrin et certificat IWC d'époque)

RETIRÉ



7

IWC

International Watch Co. Ltd. Schaffhausen, Switzerland
Since 1868

7 - IWC

PORTUGAISE 7 DAYS / PANDA

SÉRIE LIMITÉE 1.000 EXEMPLAIRES - RÉF. IWC5000

VERS 2000

Élégante montres des collection "Portugaise" à réserve de marche 7 jours produite à 1000 exemplaires. Boîtier en acier à grande ouverture, lunette lisse et fond vissé (glace saphir laissant apparaître le mouvement avec balancier avec logo appliqué). Cadran noir à chemin de fer et deux compteurs cerclés : petite seconde à 9 h, réserve de marche à 3 h et date guichet à 6 h. Chiffres arabes appliqués et aiguille lance en acier chromé. Bracelet pilote IWC en crocodile (Crocodylia spp. CITES annexe II B) à boucle ardillon d'origine.

Mouvement : Calibre remontage automatique signé IWC/ C 5000 remontoir Pellaton - RM 7 jours Swiss

Diamètre : 42,5 mm.

État : Très bon état.

(Écrin géant en bois « série limitée » IWC, certificat et livret d'origine).

RETIRÉ



8

8 - AUDEMARS PIGUET

CLASSIQUE EXTRA PLAT / PLATINE N° 25

MOUVEMENT SQUELETTE - RÉF. D24068

VERS 1998

Rare montre ronde classique extra-plate en platine (950 millièmes) à lunette lisse, anses bec et fond clipsé (poinçonné, numéroté 25 et signé). Cadran blanc parchemin à chemin de fer et chiffres romain peints, aiguilles lance en or gris noirci. Bracelet Cartier rapporté en crocodile (Crocodylia spp. CITES annexe II B) à boucle ardillon en platine (950 millièmes) d'époque.

Mouvement : Calibre mécanique en or rose 18 carats (750 millièmes) à remontage automatique entièrement squeletté signé Audemars Piguet / 2121/3 (36 rubis) Swiss.

Diamètre : 33 mm.

État : Bon état (Pochette de transport).

Poids brut : 43,20 g.

ADJUGÉ 5 650 €



8 - Mouvement



9



9 - DOS



10 - DOS



10

11



11 - DOS

9 - PIAGET

TRADITION CALENDRIER - MOON / OR JAUNE - 250 EXEMPLAIRES - RÉF. 15908

VERS 1995

Élégante montre à complications "calendrier quantième - phase de lune" produite par la manufacture à 250 exemplaires. Boîtier rond en or jaune 18 carats (750 millièmes) à lunette godronnée escalier, anses corne stylisées et fond vissé (signé, numéroté et poinçonné). Cadran émail à index appliqués et aiguilles lance en or jaune.

Fonctions : Heures, minutes, date complète autour du cadran (lecture avec l'aiguille flèche), guichet jour et mois à 12 h en italien (réglage par les poussoirs sur la bande de carrure du boîtier). Bracelet Piaget en crocodile (Crocodylia spp. CITES annexe II B) à boucle ardillon en or jaune 18 carats (750 millièmes) d'origine.

Mouvement : Calibre mécanique remontage manuel signé Piaget / 27P Swiss.

Diamètre : 33,5 mm.

État : Très bon état.

(Écrin Piaget en bois, livret, sortant de révision des Ateliers Piaget mars 2022).

Poids brut : 57,10 g.

ADJUGÉ 6 500 €

10 - BREGUET

CLASSIQUE EXTRA PLATE / OR JAUNE - SQUELETTE

RÉF. 3640A

VERS 1987/90

Rare montre ronde classique extra-plate en or jaune 18 carats (750 millièmes) à lunette godronnée, anses bec, tranche du Boîtier guilloché et fond clippé (poinçonné, numéroté 3640 et signé). Cadran squelette avec une lunette de chiffres romains en or et brossée sur le rehaut, frise guillochée et aiguilles style Breguet en acier bleui. Remontoir cabochon. Bracelet Breguet en crocodile (Crocodylia spp. CITES annexe II B) usagé à boucle ardillon en or jaune 18 carats (750 millièmes) d'époque.

Mouvement : Calibre en or jaune mécanique à remontage manuel entièrement squeletté signé Breguet / 347 (8 rubis) Swiss.

Diamètre : 34 mm.

État : Bon état (Pochette de transport).

Poids brut : 38,20 g.

ADJUGÉ 9 600 €

11 - BREGUET

CLASSIC ROULETTE / PETITE SECONDE - OR JAUNE

RÉF. 3210Ba/17/264

VERS 1995

Montre classique en or jaune 18 carats (750 millièmes) à carrure cannelée et fond clippé (signé, poinçonné et numéroté sur le fond et sur le cadran 2198E). Cadran argenté guilloché à la main, roulette de chiffres romains appliqués et petit compteur des secondes en creux à 6 h. Couronne cabochon de saphir et aiguilles Breguet en acier bleui. Bracelet en crocodile (Crocodylia spp. CITES annexe II B) usagé à boucle ardillon en or jaune 18 carats (750 millièmes) d'origine.

Mouvement : Calibre mécanique remontage manuel signé Breguet / 878/4 Swiss.

Diamètre : 33 mm.

État : Bon état (Écrin de transport - révision Breguet en 2010).

Poids brut : 43 g.

ADJUGÉ 6 600 €



12



12 - HEUER
CHRONOGAPHE AUTAVIA / PANDA - VICEROY - RÉF. 11063V
VERS 1972

Exceptionnel état pour ce chronographe de pilote de course dans une version Chrono-matic porté par le mythique pilote Jo Siffert dans les années 1970 (dans une version blanche). Modèle surnommé Viceroy (cette montre avait été choisie à l'époque pour illustrer une publicité pour les cigarettes américaines Viceroy).

Boîtier en acier brossé de forme tonneau à dos vissé (signé Leonidas Heuer et numéroté). Large lunette crantée en métal avec échelle tachymétrique noire (2^e Génération) graduée. Cadran noir mat à deux compteurs blancs style Panda (heure à 9 h et minute à 3 h), date par guichet à 6 h. Grande trotteuse seconde rouge et aiguilles squelette lumineuses à pointes rouges. Un bracelet d'origine en caoutchouc à boucle ardillon Heuer et un bracelet en cuir bleu de commande (neuf).

Mouvement : Calibre mécanique automatique Buren 11 Chrono-matic / signé des ateliers Heuer Swiss.

Diamètre : 42 mm.

État : Très bon état (Écrin sport Pininfarina vintage).

ADJUGÉ 5 000 €



13

14

13 - OMEGA
CHRONOGAPHE SPEEDMASTER AUTOMATIC DAY/DATE
RACING - RÉF. 175.0084 / 3820.5326
VERS 1995

Chronographe de pilote en acier à anses biseautées, lunette tachymétrique noire monobloc et fond clippé avec logo Speedmaster (signé et numéroté réf. 375 0084). Cadran noir mat à trois compteurs en creux, fonctions triple quantième : minute et guichet jour et mois en anglais à 12 h - lecture de la date sur le rehaut par l'aiguille mirage à pointe jaune - petite seconde et cadran 24 h à 9 h (bleu et noir reprenant les code du mythique Flightmaster de 1969) - heure à 6 h, trotteuse chrono centrale rouge. Chiffres arabes et aiguilles squelette lumineuses. Glace saphir antireflets. Trois bracelets : un cuir pilote havane, un rallye en caoutchouc et son bracelet Omega d'origine (usagé) en cuir à boucle déployante.

Le pilote M. Schumacher fut l'ambassadeur de ce chronographe.

Mouvement : Calibre mécanique remontage automatique Omega / 1151- base Eta 7751 Swiss.

Diamètre : 39 mm.

État : Très bon état.

(Écrin Omega, certificat, porte-carte et livret d'origine, vendu en 1996).

ADJUGÉ 3 320 €

14 - OMEGA
CHRONOGAPHE SPEEDMASTER AUTOMATIC RACING /
« DAY-DATE MICHAEL SCHUMACHER » - RÉF. SU 175.0087
VERS 2003

Chronographe en acier des collections Speedmaster F1 réalisée en série limitée à 5.555 exemplaires pour le 5^e titre de champion du Monde 2002 du pilote M. Schumacher (le fond du boîtier clippé porte la signature gravée du champion et la gravure collector 2002, numéroté, réf. 3.556/5.555).

Cadran noir en fibre de carbone et motif damier à 6 h.

Fonctions : totalisateur des heures à 6 h, petite seconde à 9 h et lecture 24 h, compteur des minutes et guichet jour-mois à 12 h (en anglais Sun en rouge), lecture de l'échelle de date avec l'aiguille mirage (sur le rehaut du cadran). Aiguilles lumineuses luminova blanches et trotteuse flèche pour le chrono. Lunette monobloc noire graduée avec échelle tachymétrique. Verre saphir. Bracelet Omega en acier à boucle déployante d'origine, un Nato et un cuir pilote rouge en crocodile (crocodylia spp. CITES annexe II B) de commande.

Mouvement : Calibre mécanique à remontage automatique Omega 1151 / base Valjoux 7751 Swiss.

Diamètre : 39 mm.

État : Très bon état.

(Écrin et porte-carte Omega).

ADJUGÉ 4 300 €



15

15 - HEUER
CHRONOGAPHE CALCULATOR - CHRONOMATIC / BLACK
RÉF. 110.633
VERS 1971

Imposant chronographe de pilote en acier à grande ouverture avec dos vissé (signé Leonidas Heuer et numéroté). Large lunette en métal doux avec règle à calcul surdimensionnée bidirectionnelle servant à mesurer les temps intermédiaires ou la consommation au tour du carburant. Version à cadran noir à deux compteurs gradués (à 3 h en 30 mn avec marquage orange et à 9 h graduation sur 12 h, date guichet à 6 h, index appliqués Tritium, grande trotteuse seconde et aiguilles orange lumineuses pour une meilleure lisibilité en course. Bracelet pilote en cuir huilé d'époque et un cuir sport de commande.

Mouvement : Calibre mécanique automatique Buren 11 chrono-matic signé des ateliers Heuer Swiss.

Dimensions : 46 x 49 mm.

État : Très bon état (Sortant de révision).

(Écrin sport Pininfarina vintage).

ADJUGÉ 2 600 €



16

16 - MARCEL & CIE SWISS
CHRONOGAPHE DE CIRCUIT / SPONSORISE
BOUGIE CHAMPION - RÉF. 332/23
VERS 1970

Rarissime chronographe Swiss Made de pilote produit en série limitée pour l'équipementier Champion, il fut produit à la même époque et reprend les code de la mythique Carrera Heuer dont certains modèles furent également griffés Champion.

Boîtier en acier à lunette lisse et fond vissé (signé Marcel Watch Corp et numéroté). Cadran noir à chemin de fer, deux compteurs cerclés (heures, minutes et logo à 6 h). Index bâton appliqués et points Tritium, aiguilles en acier lumineux. Bracelet en caoutchouc rallye d'époque et un cuir rouge de commande.

On y ajoute un chronomètre Heuer Champion en fibre glass (dans l'état)

Mouvement : Calibre mécanique remontage manuel signé Marcel Watch & Co / Valjoux 7733 Swiss.

Diamètre : 36 mm.

État : Très bon état.

(Écrin vintage plumier Pininfarina).

ADJUGÉ 2 550 €

17 - PAUL BUHRE
CHRONOGAPHE RALLY PANDA CHOCOLAT / INCABLOC
RÉF. 76066
VERS 1970

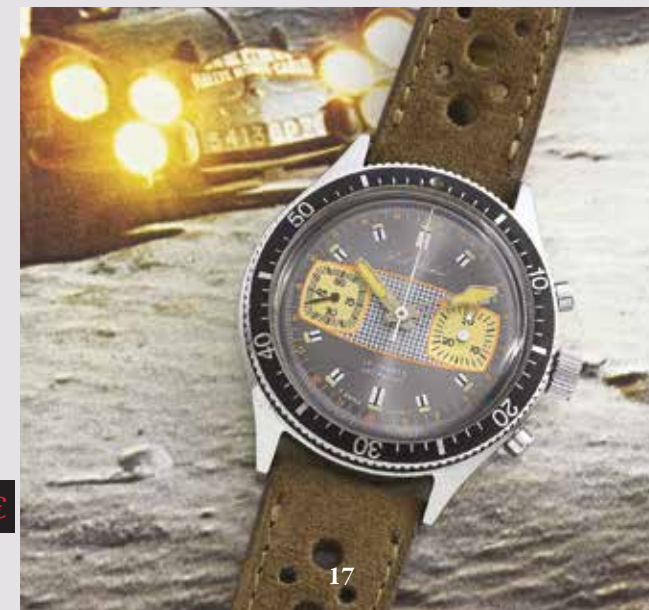
Chronographe Antimagnetic de pilote automobile dans la lignée des collections de chronographes thématiques Yema de l'époque, (série automobile Boîtier idem au modèle Rallygraph). Boîtier en acier à lunette bidirectionnelle graduée sur 60 et fond vissé (numéroté, 100% waterproof). Cadran chocolat à lunette intérieure rallye orangée et échelle tachymétrique. Deux compteurs bronze reprenant les tableaux de bord des bolides de l'époque (petite seconde à 9 h et minute à 3 h, grande trotteuse blanche). Index peints et aiguilles spatule lumineuses. Bracelet pilote rallye en cuir de commande et son caoutchouc vintage d'époque.

Mouvement : Mécanique à remontage manuel Valjoux / 7733 Swiss.

Diamètre : 39 mm.

État : Très bon état (Écrin sport Pininfarina vintage).

ADJUGÉ 2 650 €



18 - HEUER
CHRONOGAPHE CARRERA / CHRONO-MATIC - SILVER
RÉF. 1153 S / 3^e GÉNÉRATION
VERS 1974

Chronographe de pilote automobile des collections Carrera dans une version chrono-matic (couronne à 9 h). Boîtier en acier brossé de forme tonneau (avec traces) à lunette lisse, anses cornes et fond vissé (signé Leonidas Heuer SA et numéroté). Cadran argenté à deux compteurs ardoise en creux : heures à 9 h et minutes à 3 h, échelle intérieure tachymétrique de couleur ardoise sur le rehaut et date guichet à 6 h. Index appliqués, grande trotteuse orange patinée et aiguilles squelette lumineuses. Bracelet en cuir sport à boucle ardillon de commande.

Mouvement : Calibre mécanique automatique Buren 12 chrono-matic signé des ateliers Heuer Swiss.

Dimensions : 38 x 43 mm.

État : Bon état (Écrin F1 de transport).

ADJUGÉ 2 700 €



19 - NIVADA GRENCHE
CHRONOGAPHE TARAVANA - DATE 12H - RÉF. 87012
VERS 1970

Rare version du chronographe sportif de pilote à boîtier tonneau avec le dateur à 12 h, produit par cette manufacture réputée à l'époque pour ses chronographes de qualité. Boîtier en acier brossé et fond vissé (logo au palmier, signé et numéroté). Cadran argenté à deux compteurs en creux noir et marquage 5 minutes orange (petites secondes à 9 h, minutes à 3 h), échelle seconde pour le chronographe. Index appliqués, point tritium et aiguilles spatule lumineuses. Bracelet en cuir havane et son caoutchouc rallye d'époque.

Mouvement : Calibre mécanique remontage manuel signé Nivada / base Landron 187 Swiss.

Dimensions : 39 x 42 mm.

État : Très bon état (Sortant de révision).

(Écrin plumier vintage d'époque).

ADJUGÉ 2 200 €



20 - GIRARD-PERREGAUX

**CHRONOGAPHE FERRARI - BLEU ÉLECTRIQUE - RÉF. 8020
VERS 2000**

Élégant chronographe de pilote produit en série limitée pour la Scuderia Ferrari dans une rare version à cadran bleu électrique. Boîtier en acier à lunette lisse brossée et fond 8 vis (logotypé Ferrari, signé et numéroté). Cadran bleu à logo appliqué, trois compteurs en creux ardoise (minutes à 9 h, heures à 6 h et petite seconde à 3 h), date entre 4 et 5 h. Lunette intérieure à chemin de fer seconde, index appliqués et aiguilles dauphine. Bracelet en crocodile (Crocodylia spp. CITES annexe II B) de commande à boucle ardillon et un cuir supplémentaire usagé.

Mouvement : Calibre mécanique remontage automatique Girard-Perregaux / 2280 modifié par Dubois Dépraz Swiss.

Diamètre : 38 mm.

État : Très bon état.

(Écrin GP / Ferrari d'origine).

ADJUGÉ 3 710 €



20

21 - BREITLING

**CHRONOGAPHE NAVITIMER WORLD GMT - BLACK
RÉF. A24322-101 - VERS 2015**

Chronographe de pilote des collections Navitimer dans une rare version GMT / chronomètre. Boîtier grande ouverture en acier à fond vissé avec une échelle World Time gravée (signé et numéroté). Lunette crantée bidirectionnelle en acier multifonction (avec échelle de graduation sur 60). Cadran noir laqué à trois compteurs en creux (Totalisateurs des heures à 6 h, petite seconde à 9 h, minutes à 12 h). Échelle GMT à lecture 24 h supplémentaire, indication avec la 3^e aiguille flèche rouge, guichet de date à 3 h. Index appliqués, points et aiguilles squelette luminescents. Verre saphir. Bracelet pilote Breitling en cuir crocodile havane (Crocodylia spp. CITES annexe II B) à boucle ardillon d'origine (neuf) et un sport en caoutchouc rouge de commande.

Mouvement : Calibre mécanique remontage automatique Breitling 24/base Valjoux 7754 COSC Swiss.

Diamètre : 46 mm. - **État :** Très bon état.

(Écrin Breitling d'origine avec intérieur usagé, livret, brevet COSC et certificat d'origine)

ADJUGÉ 4 650 €



21

22 - BREITLING

**CHRONOGAPHE CHRONOMAT - OR & ACIER / BLACK
RÉF. 81.950 BCP**

VERS 1990

Chronographe sport de pilote devenue unisex. Boîtier en acier brossé à lunette unidirectionnelle avec cavaliers en plaqué or jaune et fond vissé (logo ailé, signé). Cadran noir mat à trois compteurs or en creux (seconde à 9 h, minute à 12 h et heure à 6 h), date guichet à 3 h et échelle intérieure tachymétrique sur le rehaut. Index appliqués, points et aiguilles squelette luminescents. Poussoirs obus et couronne vissée en plaqué or jaune. Bracelet Breitling en cuir à boucle ardillon d'époque (neuf) et un cuir pilote de commande.

Mouvement : Calibre mécanique remontage automatique Breitling / 13 base Eta 7750 Swiss.

Diamètre : 40 mm. - **État :** Très bon état (Sort de révision).

(Écrin de transport Breitling et une pochette, certificat Breitling d'origine).

ADJUGÉ 2 250 €



22



23

24

23 - BREITLING

**CHRONOGAPHE OLD NAVITIMER COSMONAUTE /
OR & ACIER - RÉF. 81600F/B12019**

VERS 1991

Rare état pour ce chronographe à double numérotation de la série des Navitimer Cosmonaute avec un cadran à lecture sur 24 h. Boîtier en acier à fond vissé (signé et numéroté, échelle graduée). Lunette crantée multifonction en or jaune 18 carats (750 millièmes) servant de règle à calcul : temps de montée, taux de consommation de carburant et conversion des miles en miles nautiques ou kilomètres.

Fonctions : l'aiguille des heures parcourt 24 h en un seul tour de cadran. Cadran argenté à trois compteurs de couleur or en creux, chiffres arabes et index peints or et aiguilles squelette luminescentes. Totalisateur des heures à 6 h, petite seconde à 9 h, minutes à 3 h. Bracelet pilote Breitling en cuir havane à boucle ardillon d'origine.

Mouvement : Calibre mécanique remontage manuel signé Breitling / Lemania 1873 Swiss.

Diamètre : 41 mm.

État : Très bon état - pièce de stock ancien.

(Écrin de transport rapporté).

ADJUGÉ 4 100 €

24 - BREITLING

**CHRONOGAPHE « GAINSBURG »
OLD NAVITIMER OR & ACIER MÉCANIQUE - RÉF 81600**

VERS 1986

Rare référence des années 1980 de la mythique Old Navitimer dite "Gainsbourg" (il porta ce modèle sur de nombreuses photos dans une version toute acier avec le fameux Bracelet en platine sur mesure).

Boîtier en acier à fond clippé (gravé du logo et numéroté). Lunette crantée (avec bague intérieure argentée et graduée sur 60), poussoirs et couronne en or jaune 18 carats (750 millièmes). Cadran noir à trois compteurs argentés en creux et larges index luminescents tritium, aiguilles squelette luminova. Logo à 12 h et échelles graduées multifonctions.

Fonctions : Totalisateurs des heures à 6 h, des minutes à 3 h, petite seconde à 9 h. Bracelet Breitling sport d'origine à boucle ardillon (neuf) et un bracelet pilote noir de commande (neuf).

Mouvement : Calibre mécanique remontage manuel Breitling / Lemania 1873 Swiss.

Diamètre : 41,5 mm.

État : Très bon état.

(Écrin Breitling contemporain).

ADJUGÉ 4 200 €

25 - BREITLING**CHRONOGAPHE PREMIER / TÉLÉMÉTRIQUE SPORT - RÉF. 789 - VERS 1945**

Chronographe de sport en acier brossé à lunette lisse, poussoirs carrés, remontoir surdimensionné et fond clippé (numéroté avec les références 789 Breitling d'époques). Cadran d'origine, argenté jauni et patiné à chemin de fer avec deux compteurs cerclés (petite seconde 9 h, minute 3 h), échelles tachymétrique et télémétrique bleu sur le rehaut. Chiffres arabes et aiguilles lance en acier noir. Livré avec deux bracelets en cuir, un noir sport et un box havane de commande.

Mouvement : Calibre mécanique à remontage manuel / Venus 170 C Swiss.

Diamètre : 33 mm. **État :** Bon état (Révisée). (Écrin de transport.)

ADJUGÉ 1 950 €**26 - BREITLING****CHRONOGAPHE PILOTE TOP TIME 17 RUBIS - TONNEAU PANDA - RÉF. 592 VERS 1972**

Chronographe de pilote Antimagnetic en acier avec boîtier à forme tonneau, lunette brossée soleil et fond vissé (signé et numéroté). Cadran argenté à deux compteurs ronds ardoise (petite seconde 9 h et minute à 3 h), date rouge par guichet à 6 h. Index appliqués peints tritium, aiguilles spatule lumineuses et grande trotteuse orange pour le chronographe. Large échelle intérieure tachymétrique bleue sur le rehaut, couronne siglée. Bracelet sport Breitling chocolat neuf à boucle ardillon signée et son caoutchouc vintage d'époque.

Mouvement : Calibre mécanique remontage manuel signé Breitling / Valjoux 7734 Swiss.

Dimensions : 38 x 44 mm. - **État :** Très bon état (Écrin vintage plumier Pininfarina).

ADJUGÉ 2 650 €**27 - BREITLING****CHRONOGAPHE NAVITIMER COSMONAUTE 24 H - MANUELLE - RÉF. 0819 VERS 1968**

Chronographe de pilote à grande ouverture en acier de forme octogonale dans une version remontage manuel (couronne à droite), fond vissé (signé et numéroté, brevet DDE. BR+11525/67 et signé référence 0816). Cadran noir avec règle à calcul intégrée.

Fonctions : l'aiguille des heures parcourt 24 h en un seul tour de cadran. Trois compteurs argentés (petite seconde à 9 h, minutes à 3 h et heures à 6 h). Aiguilles bâtons et grande trotteuse chronographe orange lumineuses, chiffres arabes tritium patinés. Lunette bidirectionnelle crantée en acier anodisé noir. Livré avec deux bracelets : un cuir pilote Breitling à boucle ardillon et un bracelet d'époque en acier à boucle déployante.

Mouvement : Calibre mécanique à remontage manuel signé Breitling / Venus 175 Swiss.

Diamètre : 48 mm. **État :** Très bon état. (Écrin plumier rapporté).

RETIRÉ**28 - LIP****SPORT RALLYE TONNEAU / ORTF AUTOMATIC - RÉF. 43781 - VERS 1975**

Montre sport grande ouverture de forme tonneau en acier à lunette lisse, fond vissé (double numérotation). Cadran argenté métallisé à chemin de fer noir style "ORTF", larges index peints tritium et date guichet à 3 h. Grande trotteuse orange et aiguilles spatules lumineuses. Bracelet cuir rapporté et son caoutchouc sport d'époque.

Mouvement : Calibre mécanique remontage automatique Duromat / Int 7525/2

Dimensions : 36 x 37 mm.

État : Très bon état (stock neuf d'horloger) (Écrin plumier Lip d'époque).

ADJUGÉ 1 030 €**29 - OMEGA****CHRONOGAPHE DYNAMIC 007 - BLACK - RÉF. 175.0310 VERS 1998**

Rare set complet pour ce chronographe de style militaire produit pendant 3 ans par Omega et adopté dans les années 1990 par le mythique acteur Pierce Brosnan dans le rôle de James Bond 007.

Boîtier en acier brossé à lunette lisse et fond vissé avec logo (signé et numéroté). Cadran noir avec chemin de fer gradué, deux compteurs (secondes à 3 h et minutes à 9 h), grande trotteuse des secondes jaune. Chiffres stylisés et aiguilles squelette lumineuses. Bracelet Omega en acier brossé à boucle déployante d'origine, un cuir sport de couleur havane et un tissu Nato military.

Mouvement : Calibre mécanique remontage automatique signé Omega / 1138 base ETA 2890-A2 Swiss

Diamètre : 38,5 mm. - **État :** Très bon état. (Rare écrin usagé porte-crayon Omega d'origine, livrets et certificat d'époque).

ADJUGÉ 2 950 €**30 - BELL & ROSS****VINTAGE WW1 - ARGENTIUM SILVER - RÉF. BRWW1 70AG 00 743 VERS 2016**

Montre d'aviateur WW1 (Wrist Watch 1) à grande ouverture en hommage aux montres d'observateurs que portaient les pilotes dans les années 1920.

Boîtier en alliage appelé argentium à lunette lisse et fond clippé guilloché (signé, numéroté et poinçonné). Cadran en argentium brossé à larges index et chiffres arabes appliqués, petit compteur seconde à 6 h, aiguilles lances en acier noir. Couronne cannelée. Bracelet Bell & Ross en alligator (alligator mississippiensis spp. CITES annexe II B) à boucle ardillon d'origine.

Mouvement : Calibre mécanique remontage manuel signé Bell & Ross / Swiss.

Diamètre : 41 mm.

État : Très bon état.

(Écrin Bell & Ross certificat et livret d'origine) (Stock neuf).

Poids brut : 68,30 g.

ADJUGÉ 1 000 €**31 - VIXA****CHRONOGAPHE PILOTE TYPE 20 - ANTIMAGNETIC - RÉF. 5100 54 - VERS 1954**

Exceptionnel chronographe de pilote de Armée de l'Air Française devenu rare et recherché pour un style pur et proche des premières générations de chronographe militaire Breguet et Hanhart (mouvement d'origine allemande fabriqué par Hanhart et issu des dédommagements de guerre). Boîtier en acier à fond vissé et gravé des dates de fin de garantie des ateliers de l'Armée de l'air (54, FG5 56, 64,61, 68,69,72,77). Lunette bidirectionnelle cannelée en acier avec marquage à 12 h. Cadran noir d'origine patiné à 2 compteurs cerclés (petite seconde à 9 h et minute à 3 h), chiffres arabes et aiguilles lance squelette à substance lumineuses. Fonction chronographe avec fly back, remise à zéro de la trotteuse par le poussoir 4 h. Verre plexiglas. Bracelet pilote en toile de commande et un cuir havane.

Mouvement : Calibre mécanique remontage manuel, échappement à ancre Hanhart/ 40 N° 8622 Germany.

Diamètre : 39 mm.

État : Très bon état (Écrin de transport).

ADJUGÉ 4 050 €**32 - CHRONOGAPHE TYPE 21****ATELIER DODANE / CADRAN BREGUET N° 226227 VERS 1960**

Chronographe de pilote type 21 de l'Armée Française produit par les ateliers Dodane, le cadran signé Breguet fut changé lors d'un passage aux ateliers des Armées (remplaçant le cadran d'origine abîmé). Boîtier en acier à anses corne et fond vissé (numéroté - gravé de la fin de garantie FG 18 6 82). Lunette crantée bidirectionnelle et graduée sur 12. Cadran noir avec chemin de fer à deux compteurs cerclés : secondes à 9 h et les minutes à 3 h, grande trotteuse flèche pour le chronographe, chiffres arabes et aiguilles squelette lumineuses. Ce modèle est équipé d'une fonction chronographe avec système Flyback (retour en vol). Bracelet en cuir de commande.

Mouvement : Calibre mécanique remontage manuel Valjoux 222 / Swiss.

Diamètre : 37 mm.

État : Bon état (Écrin de transport Breguet).

ADJUGÉ 3 800 €

25



26



27



28



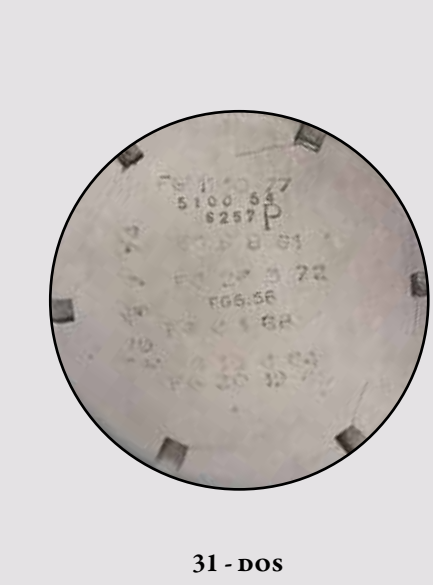
29



30



31



31 - DOS



32



33



33



33

33 - JAEGER-LECOULTRE

MASTER GRAND TOURBILLON / OR ROSE - JOAILLERIE DUALTIME N° 007 SUR 100

EXEMPLAIRES - RÉF. 146.2.34.S

VERS 2014

Élégante et rare montre tourbillon - 2 fuseaux horaires devenue unisexe produite à 100 exemplaires (*Le tourbillon fut inventé par Breguet en 1801*). Boîtier classique certifié 1.000 heures à grande ouverture en or rose 18 carats (750 millièmes) à anses cornes, lunette sertie de 68 diamants et fond hublot saphir 4 vis avec mouvement bouchonné (balancier ouvragé en or 22 carats, signé, poinçonné et numéroté). Cadran en nacre à index sertis de diamants affichant deux compteurs cerclés : petite seconde à 6 h ainsi que la cage du tourbillon minute, petit compteur 24 h argenté (2^e fuseau horaire) à 12 h et date sur le rehaut (lecture par aiguille pointe sautante du 15^e au 16^e jour). Index flèche appliqués et aiguilles lance en or rose. Livrée avec deux bracelets de commande en crocodile (*Crocodylia spp.* CITES annexe II B) à boucle déployante en or rose 18 carats (750 millièmes) d'origine (un chocolat et un blanc).

Mouvement : Calibre mécanique remontage automatique

Jaeger-LeCoultre/ 978 (28 800 alt) 33 rubis composé de 302 pièces Swiss

Diamètre : 41,5 mm. **État :** Très bon état

(*Écrin Jaeger-LeCoultre en bois, livret, certificat & loupe d'horloger logotypée*).

Poids brut : 136,7 g.

ADJUGÉ 30 000 €

34 - CHANEL**J12 NEW CÉRAMIQUE BLANCHE / GT AUTOMATIQUE - RÉF. 12.1****VERS 2018**

Montre J12 grande taille, étanche à 200 m. Boîtier et bracelet à boucle déployante en céramique blanche (court) et fond vissé avec hublot saphir (balancier monogrammé Chanel, signé et numéroté). Lunette tournante en céramique blanche unidirectionnelle et couronne vissée avec épaulement. Cadran blanc à chemin de fer et chiffres arabes appliqués, date entre 4 h et 5 h et aiguilles lumineuses.

Mouvement : Calibre mécanique remontage automatique signé Chanel / Swiss.

Diamètre : 38 mm. - **État** : Très bon état. (*Pochette de transport Chanel*).

RETIRÉ**35 - CHAUMET****DANDY - GRANDE DATE / GREY RÉF. 1450-1894 - VERS 2012**

Élégante montre de style dandy reprenant les codes des montres de poche Art Déco des années 1930.

Boîtier grande ouverture en acier de forme cousin à remontoir en or jaune 18 carats (750 millièmes) et fond vissé (signé et numéroté). Cadran gris ardoise métallisé chemin de fer à motif de stries avec petit compteur seconde en creux à 6 h et guichet grande date à 12 h. Chiffres arabes et index appliqués, aiguilles lance en or rose lumineuses. Bracelet Chaumet de crocodile (Crocodylia spp. CITES annexe II B) gris à boucle déployante d'origine.

Mouvement : Calibre mécanique à remontage automatique signé Chaumet / base Eta Swiss.

Diamètre : 39 x 48 mm (*Avec cornes*).

État : Très bon état (*Écrin Chaumet et livret d'origine*).

ADJUGÉ 2 000 €**36 - CARTIER****PASHA CLASSIC AUTOMATIQUE / GT - OR JAUNE - RÉF. 0543****VERS 1986**

Montre à grande ouverture issue des premières collections Pasha de Cartier. Boîtier en or jaune 18 carats (750 millièmes) à fond 8 vis (numérotée, signée et poinçonnée). Cadran argenté opalin de style Art Déco à chemin de fer, aiguilles squelettes lumineuses, date hublot à 4 h et chiffres arabes peints. Protection de la couronne avec cabochon de saphir (attachée au boîtier). Deux bracelets de commandes, un en requin bleu à boucle ardillon Cartier en or jaune 18 carats (750 millièmes) et un en crocodile rose (Crocodylia spp. CITES annexe II B).

Mouvement : Calibre mécanique remontage automatique signé Cartier / 480 Swiss.

Diamètre : 38 m. - **État** : Très bon état (*Écrin Cartier et livret d'époque*).

Poids brut : 93,50 g.

ADJUGÉ 4 900 €**37 - MONTBLANC****HÉRITAGE CHRONOMÉTRIE / DUAL TIME SILVER - RÉF. 112648****VERS 2018**

Montre classique grande ouverture style "Portugaise" en acier à anses corne et fond de boîtier clippé (verre hublot en saphir, signé et numéroté). Cadran argenté avec chemin de fer sur le rehaut, index appliqués et aiguilles lance en acier chromé.

Fonctions : petit compteur seconde à 6 h en creux, lecture 24 h, jour / nuit à 12 h, fonction GMT (lecture avec la 3^e aiguilles en acier bleui), guichet de date à 3 h. Couronne siglée et bracelet Montblanc en crocodile (Crocodylia spp. CITES annexe II B) à boucle ardillon d'origine.

Mouvement : Calibre mécanique remontage automatique signé Montblanc / 2919 (DM 15/A 348) Swiss.

Diamètre : 41,5 mm. **État** : Très bon état. (*Écrin, certificat et livret d'origine Montblanc*).

RETIRÉ**38 - JAEGER-LECOULTRE****REVERSO LADY DIAMONDS - RÉF. 265.8.08 VERS 2004**

Montre féminine de forme rectangulaire réversible en acier à lunette sertie de diamants des deux côtés et fond vissé sur tranche (signé et numéroté). Cadran argenté deux tons à chemin de fer avec chiffres arabes stylisés et aiguilles glaive en acier bleui. Bracelet Jaeger-LeCoultre en crocodile bleu (Crocodylia spp. CITES annexe II B) à boucle déployante d'origine et un bracelet en cuir galuchat bleu de commande.

Mouvement : Calibre mécanique remontage quartz signé Jaeger-LeCoultre / 608 Swiss.

Dimensions : 33 x 21 mm.

État : Très bon état. (*Écrin, certificat et livret Reverso Jaeger-LeCoultre*).

ADJUGÉ 4 150 €**39 - VULCAIN****50S PRESIDENT'S - CLASSIC AUTOMATIC SILVER - RÉF. 560156.303****VERS 2017**

Élégante réédition en version simple automatique n° 07 de la mythique montre offerte par la manufacture à chaque nouveau président des États Unis.

Boîtier à grande ouverture en acier avec lunette lisse et fond vissé hublot en verre saphir (mouvement apparent, signé et numéroté). Cadran argenté soleil à chiffres arabes et index appliqués, guichet de date à 6 h et aiguilles dauphine en acier chromé. Bracelet Vulcain en crocodile (Crocodylia spp. CITES annexe II B) à boucle ardillon d'origine.

Mouvement : Calibre mécanique à remontage automatique signé Vulcain / V56 (A10-2) Swiss.

Diamètre : 42 mm. - **État** : Très bon état. (*Écrin et livret Vulcain d'origine*).

RETIRÉ**40 - CARTIER****TANK MUST LADY - BORDEAUX RÉF. 3 103034****VERS 1985**

Montre classique modèle « Tank » en vermeil (925 millièmes). Boîtier de forme rectangulaire à fond lisse vissé sur le fond et la bande de carure (poinçonnée, signée et numérotée). Cadran bordeaux avec logo Cartier Must à 12 h. Aiguilles glaive et remontoir cabochon en saphir. Verre minéral. Bracelet en cuir box lézard Cartier à boucle ardillon plaqué or Cartier d'époque.

Mouvement : Calibre remontage manuel signé Cartier / Swiss.

Dimensions : 28 x 21 mm.

État : Bon état (*Pochette de transport*).

Poids brut : 21,20 g.

ADJUGÉ 1 250 €**41 - CARTIER****BAIGNOIRE LADY - OR GRIS - RÉF. 3036 VERS 2017**

Montre de dame à forme ovale en or gris 18 carats (750 millièmes), avec lunette plate et fond 4 vis (signé, numéroté et poinçonné). Cadran crème opalin à chiffres romains peints et aiguilles glaive en acier bleui. Couronne sertie d'un cabochon de saphir. Un bracelet crocodile (Crocodylia spp. CITES annexe II B) à boucle ardillon en or gris 18 carats (750 millièmes) d'époque.

Mouvement : Calibre remontage Quartz CARTIER / 057 Swiss.

Dimensions : 31 x 23 mm.

État : Très bon état - **Poids brut** : 29,90 g. (*Écrin Cartier et livret d'époque*).

RETIRÉ**42 - CARTIER****SANTOS 100XL - MODÈLE HOMME RÉF. 2656****VERS 2009**

Montre de forme carrée et cintrée à grande ouverture, modèle ainsi baptisé en hommage au célèbre aviateur et ami de Louis Cartier. Boîtier en acier brossé, lunette appliquée hublot à 8 vis et fond vissé (signé et numéroté). Cadran argenté de style Art Déco à chiffres romains surdimensionnés et chemin de fer. Aiguilles glaive squelettes lumineuses et remontoir cabochon à pans orné d'un saphir facetté (avec ergots de protection). Bracelet Cartier en acier à lame ornées de vis avec boucle déployante spécifique d'origine.

Mouvement : Calibre mécanique remontage automatique signé Cartier / 076 Swiss.

Dimensions : 38 x 51 mm (avec anses et hors protection de couronne).

État : Très bon état. (*Écrin, certificat et livret Cartier*).

ADJUGÉ 4 000 €

34



35



36



37



38



39



40



41



42



43

43 - ZENITH
ULTRA THIN - ELITE / PLATINE LIMITED EDITION
 250 EXEMPLAIRES - RÉF. 39.0010.661
 VERS 1995

Élégant et rare classique produit en série limitée à 250 exemplaires.
 Boîtier en platine (950 millièmes) à lunette godronnée et fond clip-pé hublot saphir (mouvement apparent, signé et numéroté). Cadran émaillé blanc avec numéro individuel de la pièce à 6 h, chiffres romains appliqués et aiguilles lance en or gris. Bracelet de commande Zenith en cuir à boucle ardillon en or gris (750 millièmes) d'époque et un crocodile Patek Philippe (Crocodylia spp. CITES annexe II B) vintage.

Mouvement : Calibre remontage automatique signé Zenith Elite 661 Swiss.

Diamètre : 35 mm.

État : Très bon état.

Poids brut : 50,90 g.

(Écrin plumier, certificat, livret d'époque et facture de révision Zenith de 2018).

ADJUGÉ 4 900 €



44

44 - CHOPARD
CLASSIQUE MANUFACTURE LUC 1.96 - OR GRIS
 1860 EXEMPLAIRES - RÉF. 16/1860/2
 VERS 2000

Montre classique grande ouverture produit à 1860 exemplaires avec signature collector « Douce France - Bal de la Mer 2000 », en hommage à la soirée organisée par le Yacht Club de Monaco.

Boîtier en or gris 18 carats (750 millièmes) à lunette godronnée et fond hublot 8 vis en verre saphir (mouvement décoré et bouchonné, signé, numéroté et poinçonné). Cadran en or gris guilloché soleil à index flèche appliqués, petit compteur de secondes en creux et guichet de date à 6 h, aiguilles dauphine en or gris. Bracelet Chopard en crocodile (Crocodylia spp. CITES annexe II B) à boucle ardillon en or gris 18 carats (750 millièmes) d'époque.

Mouvement : Mécanique remontage automatique micro rotor avec balancier en platine (950 millièmes) signé Chopard Luc / 1.96 Swiss.

Diamètre : 37 mm.

État : Bon état (Pochette de transport).

Poids brut : 67,70 g.

ADJUGÉ 11 100 €

DIVER WATCHES



45

45 - LIP
PLONGEUSE - BREVETS BLANCPAIN - RÉF. 233 453
 VERS 1960

Rare état pour cette mythique montre de plongée de taille médium produite par les ateliers Lip avec les brevets de construction de la maison Blancpain Swiss. Taille et caractéristiques identiques à la mythique Fifty Fathoms (que distribuait Lip à la même époque).

Boîtier en acier à anses corne et fond vissé avec la gravure du blason Lip (signé et numéroté). Lunette bidirectionnelle en époxy avec la graduation des paliers sur 60 (big triangle). Cadran noir laqué avec index flèche et de larges index appliqués Tritium, aiguilles lance squelette luminescentes. Bracelet d'époque en caoutchouc.

Mouvement : Calibre mécanique remontage manuel signé Lip / R23 C (avec cache poussière en fer doux).

Diamètre : 34 mm. - Très bon état (Pièce de stock).

(Écrin plumier Lip vintage)

ADJUGÉ 3 200 €





46 - BLANCPAIN
TRIBUTE TO FIFTY FATHOMS 300 M - ACIER
RÉF. 5015.1130.52
VERS 2008

Réédition de la mythique montre de plongée « Fifty Fathoms » produite à l'origine par les ateliers Blancpain - Rayville dans les années 1950.
 Boîtier en acier grande ouverture à lunette unidirectionnelle avec insert en saphir inrayable graduée sur 60. Anses corne, remontoir et fond vissés (signé et numéroté). Cadran laqué noir avec guichet de date entre 4h et 5h, larges index flèche et chiffres arabes luminova, aiguilles squelette lumineuses. Cage antimagnétique. Livrée avec deux bracelet Blancpain en toile de voile d'époque à boucle ardillon en acier.
 Mouvement : Calibre mécanique automatique signé Blancpain / 1315 réserve de marche 5 jours (35 rubis) Swiss.
 Diamètre : 45 mm.
 État : Très bon état.
 (Écrin valisette, portefeuille, livret tribute et livret Blancpain d'origine).

ADJUGÉ 9 000 €



47 - BREGUET
MARINE GRANDE DATE / ACIER
RÉF. 5817St125v8
VERS 2008

Élégante montre sport « Horloger de la Marine ». Boîtier acier à anses surdimensionnées style bec d'aigle, carrure cannelée sur la tranche et lunette lisse godronnée. Remontoir avec protection à 3 h et fond vissé hublot en verre saphir (balancier en or jaune guilloché soleil, signé et numéroté). Cadran argenté et guilloché au centre à chiffres romain appliqués et grande date par guichets à 6 h. Aiguilles style Breguet en acier à pastilles lumineuses et grande trotteuse seconde. Bracelet Breguet en caoutchouc à boucle déployante d'origine.
 Mouvement : Calibre mécanique remontage automatique Breguet / 517 GG (35 rubis) décoré à la main Swiss.
 Diamètre : 39 mm (hors couronne).
 État : Très bon état.
 (Écrin Breguet en bois et cuir, certificat et livret d'époque).

ADJUGÉ 8 000 €

48 - ORIS
SIXTY DIVERS / 10 ATMOS - ANTI-SHOCK
VERS 1966

Montre en acier chromé de plongeur à lunette crantée unidirectionnelle graduée sur 60 (avec coups) et fond vissé (avec logo Oris et signé). Cadran noir laqué avec date guichet à 3 h, index pastille et aiguilles spatules squelettes lumineuses. Bracelet en caoutchouc d'époque.
Cette pièce inspira les rééditions actuelles de la manufacture.
 Mouvement : Calibre mécanique remontage manuel signé Oris Watch & Co / 654 Kif Swiss.
 Diamètre : 36 mm.
 État : Bon état (Pochette de transport).

ADJUGÉ 750 €



49 - ENICAR
CHRONOGRAPHE AQUA/GRAPH - RED - RÉF. 072-02-02A
VERS 1965

Exceptionnel chronographe de sport à grande ouverture en acier à fond clippé avec système spécial de fermeture à baïonnette avec trois points d'appui, décoré d'une huitre (signé et numéroté, numéros de brevets + 314962). Lunette unidirectionnelle noire graduée sur 60 h en acier, avec pointe amovible version rouge. Cadran noir de style Panda à trois compteurs en creux argentés (petite seconde à 9 h, minutes à 3 h version aiguille orange, heures à 6 h), trotteuse orange pour le chrono au centre. Index appliqués tritium et aiguilles spatule lumineuses. Bracelet en cuir bleu pilote de commande à boucle ardillon et un Nato.
 Mouvement : Calibre mécanique remontage manuel signé Enicar / Valjoux 726 Swiss.
 Diamètre : 41 mm.
 État : Très bon état (Écrin rapporté).

RETIRÉ



50 - ZENITH
CHRONOGRAPHE PLONGEUR SUB SEA / BLACK- EL PRIMERO
RÉF. 01.0180.415 - VERS 1972/75

Rare et mythique chronographe de plongée des 1eres collections El Primero produit de 1972 à 1975 à 100 exemplaires. Ce chrono dit « Etalon » fut produit également pour Movado à l'époque à 100 exemplaires. Plusieurs versions de lunette furent proposées, insert pilote (1 à 12) ou plongeuse (5-55).
 Boîtier grande ouverture de forme tonneau en acier à lunette bidirectionnelle noire graduée sur 12 en époxy, fond vissé (signé et numéroté 3-75, brevet 487449). Cadran noir mat avec échelle rallye à trois compteurs en creux, dont deux surdimensionnés (petite seconde à 9 h, minutes à 3 h, heures à 6 h). Guichet de date entre 4 et 5 h. Échelle tachymétrique sur le rehaut, index peints tritium et aiguilles spatule d'époque lumineuses. Grande trotteuse bleue. Bracelet Zenith en acier brossé à maille plate avec boucle déployante et un cuir rapporté.
 Mouvement : Calibre mécanique automatique El Primero signé Zenith / 3019 PHC Swiss.
 Diamètre : 44 mm. - État : Bon état. (Trousse Zenith de transport).

RETIRÉ





51

51 - VACHERON CONSTANTIN**QUAI DE L'ÎLE DAY DATE - RÉSERVE DE MARCHE / PALLADIUM - RÉF.85050****VERS 2009**

Exceptionnelle montre à complication dans un boîtier en Palladium 950 millièmes (métal rare de la famille du platine).

Boîtier de forme coussin à anses stylisées, lunette lisse et fond saphir hublot vissé (signée, poinçonnée et numérotée). Cadran squelette en saphir à trois compteurs sérigraphiés avec chiffres arabes appliqués et gravés sur le rehaut, grande trotteuse centrale blanche et aiguilles squelette lumineuses.

Fonctions : heures, minutes, réserve de marche à 6 h 30, date à 3 h et jours à 9 h.

Bracelet Vacheron Constantin en crocodile (Crocodylia spp. CITES annexe II B) à boucle déployante Croix de Malte en Palladium 950 millièmes d'origine et un bracelet en caoutchouc signé d'époque.

Mouvement : Calibre automatique signé Vacheron Constantin / 2475 SC (balancier décoré en or gris 22 carats) Swiss

Diamètre : 41 mm. **État :** Très bon état.

(Écrin Vacheron Constantin, livret, clef usb, trousse de voyage et certificat d'origine)

Poids brut : 122,60 g.

RETIRÉ

52

52 - BREGUET**QUANTIÈME & MOON - CHINOISE OR JAUNE****RÉF. 3330 BB/ PE /986 - N° 2506****VERS 2015**

Élégante montre classique dite "Chinoise" à lecture des heures excentrée, boîtier en or jaune 18 carats (750 millièmes) avec bande de carrure cannelée et fond clipé (signé, poinçonné et numéroté). Cadran argenté guilloché, lunette argentée à chiffres romains appliqués et aiguilles pomme Breguet en acier bleui.

Fonctions : heures, minutes, guichets du jour (en français) et de la date à 11 h et 2 h, phase de lune à 12 h (réglage des fonctions avec les poussoirs intégrés sur la bande de carrure). Bracelet en crocodile (Crocodylia spp. CITES annexe II B) à boucle déployante en or jaune 18 carats (750 millièmes) Breguet d'origine (neuf).

Mouvement : Calibre mécanique remontage automatique Breguet / 502 QSE Swiss.

Diamètre : 36 mm.

État : Très bon état.

(Écrin Breguet en bois sans intérieur et livret d'époque).

Poids brut : 69,50 g.

RETIRÉ

53

53 - BLANCPAIN**LÉMAN CALENDRIER COMPLET - MOON****RÉF. 2763 - 1127 53B****VERS 1999**

Élégante montre classique sport à complications en acier, lunette godronnée escalier et fond vissé (signé et numéroté). Cadran blanc style émail à larges index appliqués et aiguilles glaive squelette à pointes lumineuses.

Fonctions : heures, minutes, mois et jour de la semaine par guichet à 12 h (en allemand), trotteuse et phase de lune à 6 h, calendrier complet avec aiguilles pointe rouge (réglage des fonctions par poussoirs le long du boîtier). Bracelet de crocodile rapporté (Crocodylia spp. CITES annexe II B) à boucle déployante Blancpain d'origine.

Mouvement : Calibre mécanique à remontage automatique signé Blancpain / 6553 Swiss.

Diamètre : 38 mm.

État : Très bon état.

(Écrin Blancpain d'époque).

ADJUGÉ 5 050 €



54

54 - JAEGER-LECOULTRE

**RÉSERVE DE MARCHÉ - CORNE DE VACHE / ACIER - N° 671980
VERS 1950**

Montre en acier à anses corne et fond vissé (signé LeCoultre et numéroté). Cadran argenté chemin de fer avec index appliqués, chiffres arabes et guichet à 12 h pour la réserve de marche 40 h. Bracelet Jaeger-LeCoultre en crocodile (Crocodylia spp. CITES annexe II B) à boucle ardillon acier.

Mouvement : Calibre mécanique à remontage automatique à butée signé LeCoultre / 481 Swiss.

Diamètre : 34 mm.

État : Très bon état (Pochette transport).

ADJUGÉ 1 500 €

55 - JAEGER-LECOULTRE

**MASTER CONTROL - GEOGRAPHIC 1000 H / SILVER
RÉF. 142.8.92**

VERS 2001

Montre de globe-trotter à complications en acier à grande ouverture, lunette lisse et fond plein 4 vis (signé et numéroté, avec blason en or rose, certifiée 1000 h). Cadran argenté avec index lance sur le rehaut et aiguilles dauphine luminescentes. Indicateur de réserve de marche à 9 h, date à 3 h (réglage par poussoirs sur la bande de carrure), lecture du 2^e fuseau (indiquant heures et minutes) sur 12 h à 6 h avec indicateur Night & Day, fonction géographique par guichet à fuseaux horaires multiples (sur 24 villes) à 6h, actionnée par la couronne à 10 h, grande trotteuse secondes. Bracelet en cuir d'autruche de commande à boucle déployante Jaeger-LeCoultre d'origine et un bracelet JLC en crocodile noir (crocodilya spp. CITES annexe II B) usagé.

Mouvement : Calibre automatique signé Jaeger-LeCoultre / 929-3 (40 h réserve de marche) N° 3139525 Swiss.

Diamètre : 38 mm.

État : Très bon état (Sortant de révision)(Écrin et certificat Jaeger-LeCoultre).

RETIRÉ

56 - JAEGER-LECOULTRE

**MASTER CONTROL 1000 H - MOON BLACK - RÉF. 140.840.987 S
VERS 2016**

Élégante et mythique montre classique certifiée 1000 heures Calendrier Phase de lune. Boîtier en acier à anses bec et fond vissé avec verre saphir (balancier 22 carats or décoré côtes de Genève, signé et numéroté). Cadran noir laqué avec index lances appliqués et aiguilles dauphines en acier chromé.

Fonctions : Phase de lune et petite trotteuse seconde à 6 h, date complète sur le rehaut du cadran (lecture avec l'aiguille croissant rouge), guichets jour et mois à 12 h en anglais (réglage sur la bande de carrure du boîtier). Verre saphir. Bracelet Jaeger-LeCoultre en crocodile (Crocodylia spp. CITES annexe II B) à boucle déployante d'origine.

Mouvement : Calibre mécanique remontage automatique signé Jaeger-LeCoultre / 891 - 448/ 2 Swiss.

Diamètre : 37 mm.

État : Très bon état.

(Écrin de transport Jaeger-LeCoultre et certificat d'origine).

ADJUGÉ 9 300 €

57 - JAEGER-LECOULTRE

**MASTER CONTROL RÉVEIL - 1000H / SILVER - RÉF. 144.8.94
VERS 2004**

Rare version mécanique de la montre réveil en acier à lunette lisse et fond vissé (signé et numéroté, blason appliqué Master Control certifiée 1000 heures en or jaune). Cadran argenté avec index flèche appliqués, points tritium et aiguilles dauphine luminescentes. Disque du réveil avec une flèche pour le réglage de la sonnerie au centre du cadran (réglage par couronne à 2 h). Livrée avec deux bracelets, un autruche gold de commande et son bracelet Jaeger-LeCoultre en acier à maille figaro avec boucle déployante d'origine (long).

Mouvement : Calibre mécanique à remontage manuel signé Jaeger-LeCoultre / 914 - n° 2737805 Swiss.

Diamètre : 36 mm.

État : Très bon état.

(Écrin et livret Master Jaeger-LeCoultre d'époque).

RETIRÉ

58 - JAEGER-LECOULTRE

**CHRONOGAPHE SPORT MASTER CONTROL - SILVER
RÉF. 145.840.312S**

VERS 1998

Élégant et rare chronographe Master sport 1^{ère} génération devenue unisexe. Boîtier acier avec lunette lisse et fond 4 vis avec logo certifié 1000 heures en or rose (mouvement apparent certifié 1000 heures, signé et numéroté). Cadran argenté à deux compteurs cerclés (minutes à 9 h et heures à 3 h), petite trotteuse seconde à 6 h et lunette tachymétrique. Date guichet entre 4 et 5 h. Index flèche appliqués en or rose, points et aiguilles dauphine luminescentes. Bracelet en cuir box à boucle déployante en acier Jaeger-LeCoultre d'origine.

Mouvement : Calibre mécaQuartz signé Jaeger-LeCoultre / 631 Swiss.

Diamètre : 34 mm.

État : Très bon état.

(Écrin de transport Jaeger-LeCoultre).

ADJUGÉ 2 950 €



55



57



56



58



59

59 - PIAGET**CHRONOGRAPHE FLYBACK EXTRA - PLAT ALTIPLANO GT
OR ROSE - RÉF. GOA40030****VERS 2021**

Élégant chronographe Flyback extra-plat dit « Altiplano » avec boîtier de 8,24 mm d'épaisseur à grande ouverture en or rose 18 carats (750 millièmes) avec lunette lisse et fond vissé hublot saphir (signé avec blason, poinçonné et numéroté). Cadran argenté échelle sur le rehaut à 3 compteurs en creux, grande trotteuse pour le chronographe et aiguilles lance en acier noirci.

Fonctions : heures, minutes, petite seconde à 6 h, chronographe avec compteur 30 minutes à 2 h et second fuseau horaire sur 24 heures à 9 h. Bracelet Piaget de crocodile (Crocodylia spp. CITES annexe II B) à boucle ardillon en or rose 18 carats (750 millièmes) d'origine.

Mouvement : Calibre mécanique remontage manuel extra-plat signé Piaget / 883P (Flyback - retour en vol) Swiss.

Diamètre : 41 mm.

État : Très bon état (Écrin bois, certificat et livret Piaget d'origine).

Poids brut : 76 g.

ADJUGÉ 13 500 €

60

60 - PEQUIGNET**RUE ROYALE - GRANDE DATE MOON / ACIER -
RÉF. 9010543 A CN****VERS 2011**

Montre à complications des collections Rue Royale. Boîtier en acier à grande ouverture à anses corne et fond vissé hublot 6 vis en verre saphir avec grand barillet (masse avec Lys et mouvement décoré, signé et numéroté). Cadran noir mat avec deux compteurs argentés, chiffres arabes appliqués, index et aiguilles dauphine en acier chromé luminescents.

Fonctions : heures, minutes, guichet grande date à 12 h en anglais, compteur réserve de marche 72 heures guilloché à 8 h, phase de lune à 6 h et grand compteur en creux des secondes à 4 h.

Bracelet Pequignet en crocodile (Crocodylia spp. CITES annexe II B) à boucle déployante en acier d'origine.

Mouvement : Calibre à remontage automatique signé Pequignet / Calibre Royal produit par la manufacture.

Diamètre : 42 mm.

État : Très bon état

(Écrin, certificat vierge, stylet et livret Pequignet d'origine)

ADJUGÉ 4 100 €

61

61 - BREGUET**LE COFFRET DE SOUSCRIPTION BREGUET 044 SUR 300 EXEMPLAIRES - VERS 1991**

A l'origine, Abraham-Louis Breguet commercialisa en 1797, une des premières montres simple à une seule aiguille. Sa commercialisation fut basée sur le principe de la souscription, paiement du quart du prix à la commande. Fiable et d'un prix abordable, cette montre appelée « Souscription » dans les registres rencontre un vif succès et attire une clientèle nouvelle.

En 1991, la manufacture Breguet perpétua cette tradition en commercialisant un coffret exceptionnel constitué deux gardes temps à grandes complications produits à 300 exemplaires dans le monde. Nous vous présentons le numéro 044 enregistré dans les archives au 31 décembre 1991.

Ces deux pièces sont présentés dans un coffret secrétaire en racine de noisetier, tapissé d'un motif feuillagé et gainé de cuir vert Breguet.

Il est constitué d'un tiroir à deux plateaux avec accessoires en or 18 carats (750 millièmes), un plumier dans la partie supérieure et il comporte également un mécanisme intégré de remontage pour la montre de poignet.

RETIRÉ



Le coffret de souscription contient :

Un premier plateau :

- Une loupe en or jaune 18 carats 750 millièmes (Poids brut 35,00 g).
- Un tournevis en or jaune 18 carats 750 millièmes (Poids brut 18,82 g).
- Un pointeau en bois et une partie en cuir.

En dessous du plateau (tiroir) :

- Une chaîne à maille ronde double et son stylet pour la montre de gousset en or jaune 18 carats 750 millièmes (Poids brut 23,20 g)
- Un bracelet Breguet de crocodile (Crocodylia spp. CITES annexe II B) supplémentaire.



61 - BREGUET

A : MONTRE DE POIGNET - QUANTIÈME PERPÉTUEL - RÉPÉTITION DES MINUTES MOON / OR JAUNE - RÉF. 3430 VERS 1991

Exceptionnelle montre ronde à répétitions minutes et quantièbre perpétuel en or jaune 18 carats (750 millièmes) à lunette godronnée, tranche du boîtier cannelée dit 'Empire' et fond clippé hublot minéral (signé, poinçonné et numéroté 044). Cadran guilloché en or 18 carats argenté à signature secrète, échelle de chiffres romains et aiguilles pomme Breguet en acier bleui.

Fonctions : heures, minutes, répétitions des minutes (gâchette le long du boîtier à 9 h), quantièbre perpétuel sur 48 mois indiquant les jours de la semaine (en français), la date, le mois et l'année bissextile ainsi que la phase de lune à 6 h (réglage des fonctions avec les poussoirs intégrés le long du boîtier et pointeau avec sa chaînette en or 18 carats intégré au bracelet). Remontoir cannelé à 3 h. Bracelet Breguet de crocodile (Crocodylia spp. CITES annexe II B) à boucle ardillon en or jaune 18 carats (750 millièmes) d'origine.

Mouvement : Calibre mécanique remontage manuel manufacture signé Breguet / 567 (12 lignes - 189.10 - 24 Rubis) Swiss.

Diamètre : 37 mm. **État :** Très bon état. **Poids brut :** 84,50 g.

B : MONTRE DE POCHE - AUTOMATIQUE DITE PERPÉTUELLE - ASTRONOMIQUE / OR JAUNE - RÉF. 1890 VERS 1991

Exceptionnelle montre de poche à grande ouverture en or jaune 18 carats (750 millièmes) à lunette godronnée, tranche du boîtier cannelée dit « Empire » et fond clippé hublot minéral (signé, poinçonné et numéroté 044). Cadran guilloché en or 18 carats argenté à signature secrète, échelle de chiffres romains et aiguilles pomme Breguet en acier bleui.

Fonctions : heures, minutes, petite trotteuse seconde et guichet de date défilant à 6 h, réserve de marche secteur rayonnant de 0 à 45 h et phase de lune. (Réglage par les poussoirs intégrés le long du boîtier). Remontoir cannelé sur la bélière à 6 h et verre minéral.

Mouvement : Calibre mécanique remontage automatique fait sur mesure signé Breguet / 1890 (23 1/2 lignes - 27 rubis - Spiral et Parachute type Breguet - Masse oscillante en platine 950 millièmes).

Diamètre : 62 mm. **État :** Très bon état **Poids brut :** 220,80 g

Le dossier complet du coffret comprend les deux fiches détaillées des pièces fait par le conservateur du musée de l'époque (à la plume), ainsi que son livret notice d'origine.

180 000 / 250 000 €



61



61



DR

LA MONTRE PERSONNELLE DE JEAN BUGATTI (1909 - 1939)

34

Monsieur Ettore Bugatti commanda à la manufacture MIDO, entre les années 1925 et 1932 environ, plusieurs séries de montres « Calandre ».

MIDO avait proposé à plusieurs constructeurs d'automobiles de réaliser ce type de montres, mais seul Bugatti semble avoir répondu favorablement et a demandé d'avoir son logo émaillé en rouge à 12 heures, à l'instar des logos ornant les calandres de ses productions.

Nous avons recherché ces montres et nous avons pu en déduire les séries et parfois les propriétaires à qui elles furent offertes (ses meilleurs pilotes et mécaniciens de l'époque ainsi qu'à sa famille). Ettore Bugatti possédait une montre de la quatrième série et c'est cette dernière que nous avons eu le plaisir de proposer aux enchères le 17 avril 2021.

A notre connaissance, Jean Bugatti (1909 - 1939) a eu une montre de la première série, lorsque la marque gagna la Targa Florio en 1925 et une de la dernière série, en 1932, lorsqu'il devint directeur de la compétition de la marque.

Celle de la première série, la plus authentique et la plus originale, est numérotée 200.775 et mouvement 5456. Provenant de la succession de la sœur de Jean, L'Ébé Bugatti, c'est l'occasion unique de posséder la montre du fils du « Patron », concepteur et ingénieur de génie, disparu trop tôt dans un accident de voiture en 1939.

Jean-Christophe GUYON

Expert CEA en Montres de collection

Alexandre LÉGER

Expert CEA en Joaillerie et Montres de collection

Pourquoi attribuer deux montres "Calandres par Mido" à Jean Bugatti ?

Ettore Bugatti commanda à la manufacture Mido, une première série de 54 montres "Calandre" vers 1925/26, numérotées entre 200.736 et 200.789. Jean Bugatti pris au hasard une montre de cette première série, que nous vous proposons aujourd'hui. Vers 1932, soit la dernière commande d'Ettore Bugatti à la manufacture Mido, Jean Bugatti reçut une de ces montres, d'où l'existence de deux montres "Calandre" dans le patrimoine du fils du "Patron".

Pourquoi cette montre de la première série est exceptionnelle ?

C'est la plus authentique et originale des montres "Calandres" connues à ce jour. Le macaron émaillé est d'époque, ainsi que le cadran délicieusement patiné et non restauré. La traçabilité de cette montre exceptionnelle est limpide : possédée par Jean, elle devient la propriété de sa sœur L'Ébé à son décès en 1939; puis vendue lors de la succession de cette dernière en 1978/79 et enfin, elle rentre dans les mains de collectionneurs européens après deux ventes aux enchères internationales, dont la dernière remonte aux années 2000.

Jean Bugatti et Bordeaux : Le mystère de la "Voiture Noire"

Jean Bugatti, qui avait grandement participé à la conception et à l'amélioration de la série 57, se fit construire un exemplaire pour son usage personnel : un modèle 57 SC Atlantic châssis #57453 qui était peint intégralement en noir, ainsi que son intérieur. D'où son surnom de "La voiture Noire".

Lors que la seconde guerre mondiale éclata, l'usine l'aurait mise sur un train pour l'entreposer en lieu sûr. Sa destination ? Bordeaux... Sauf que la voiture que beaucoup considèrent comme la plus chère au monde n'arriva jamais à destination... Le mystère demeure.



62

35

©vws.fr / vintage watch story



62

©vws.fr / vintage watch story

62 - MIDO POUR BUGATTI

Montre personnelle de Jean Bugatti / calandre en or jaune sur cuir bleu n° 200.775, vers 1925.

- Boîtier en or jaune 750 millièmes en forme de calandre typique des automobiles Bugatti, logo de la marque émaillé rouge et couronne de remontage stylisée en bouchon de radiateur à 12 h, fond officier à charnières, intérieur du boîtier bouchonné à l'instar des tableaux de bord des voitures de compétition de la marque.
- Cadran argenté quadrillé dans son rare état d'origine, sur le modèle des grilles de calandres, chiffres arabes peints en noir, aiguilles Bréguet en acier bleui.
- Bracelet en cuir reptile bleu de commande à boucle ardillon en or jaune 750 millièmes d'époque.

Mouvement : Calibre mécanique à remontage manuel de forme ronde signé Mido et numéroté 5456.

Dimensions : 22,5 x 34 mm (avec couronne).

Longueur du bracelet : 20 cm. **État :** Bon état (Écrin rapporté).

Nous remercions la manufacture Mido et sa conservatrice du patrimoine pour nous avoir ouvert leurs archives.

RETIRÉ



62

©vws.fr / vintage watch story



62

©vws.fr / vintage watch story



62

©vws.fr / vintage watch story



62

©vws.fr / vintage watch story



©vws.fr / vintage watch story

Illustration de la montre d'Ettore Bugatti, à la Cité de l'Automobile - Collection Schlumpf

NOTE DES EXPERTS

Nous sommes honorés, après avoir vendu en avril 2021, la montre Mido de Monsieur Ettore Bugatti pour 280.000 euros (record mondial), de proposer à la vente une seconde montre liée à l'histoire à la famille Bugatti.

Comme un autre immense constructeur de voitures de sport et d'exception, Ettore Bugatti perdit son fils prodige à 30 ans, à l'instar d'Enzo Ferrari et de son fils "Dino". Ces destins tragiquement liés auraient pu nous faire connaître d'immenses ingénieurs et techniciens, qui avaient déjà mis en pratique des nouveautés techniques et esthétiques pour leurs époques respectives.

Jean Bugatti, c'est non seulement le fils du "Patron", mais aussi celui qui pouvait faire rentrer Bugatti dans la modernité, tant dans les solutions techniques qu'il testait lui-même (il perdit d'ailleurs la vie lors d'un essai routier d'une voiture conçue pour Le Mans) qu'avec un coup de crayon hors de commun, qui donna naissance aux plus belles carrosseries françaises "usines" juste avant guerre, dont la mythique 57 SC Atlantic, l'une des voitures les plus chères de tous les temps (l'un des 4 exemplaires se serait vendu 30 millions d'euros à la collection de l'américain Peter Mullin).

Cette montre "Calandrè" fabriquée par Mido est la plus pure connue à ce jour : macaron émaillé d'époque, patine du cadran (qui aurait été manufacturé par Stern Frères, les actuels dirigeants de la marque Patek Philippe), boîtier dans un état exceptionnel...

Une occasion unique dans la vie d'un collectionneur de posséder non seulement une montre rare dans un excellent état mais surtout avec une provenance prestigieuse et limpide.

Jean-Christophe GUYON et Alexandre LÉGER
Experts CEA en Montres de Collection

**63 - CARTIER****TORTUE LADY - OR JAUNE - RÉF. 7969****VERS 1915**

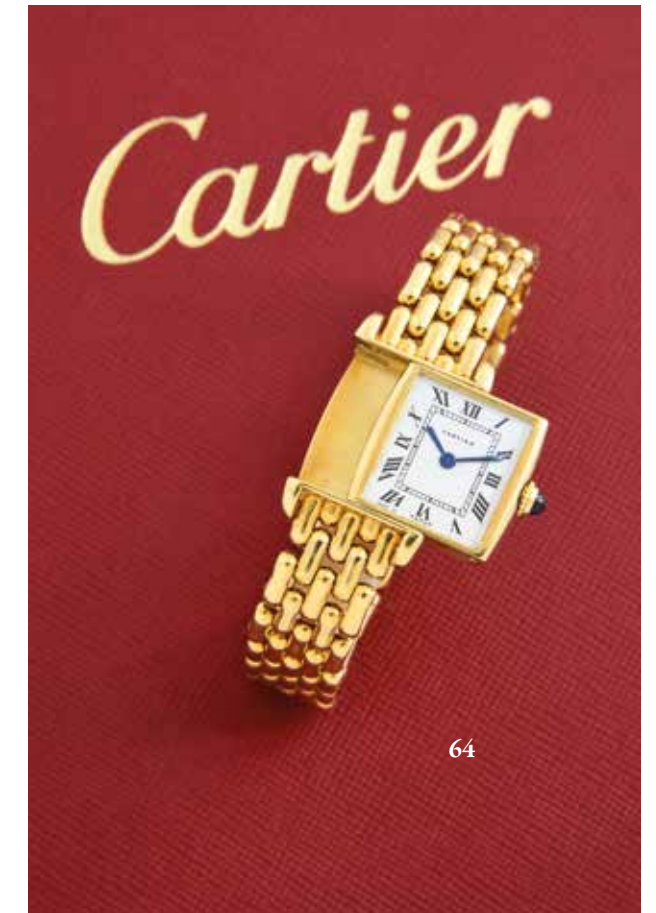
Rare et élégante montre féminine produite par Cartier (poinçon de maître français dans la carrure et poinçon tête de médecin grec). Boîtier de forme tonneau en or jaune 18 carats (750 millièmes) avec lunette lisse et fond vissé sur la tranche du boîtier (numéroté 7969). Cadran argenté de style Art déco à chiffres romains et chemin de fer. Aiguilles style Breguet en acier bleui et remontoir cabochon perlé en saphir. Bracelet en lézard de commande à boucle ardillon en plaqué or Cartier.

Mouvement : Calibre rond remontage manuel signé Cartier Paris / 19 rubis Swiss.

Dimensions : 29 x 22 mm.

État : Très bon état (*Pochette Cartier de transport*).

Poids brut : 19,60 g.

RETIRÉ**64 - CARTIER Paris****TANK ROMAINE REVERSO / OR JAUNE - N° 64230****VERS 1978**

Élégante montre des collections « Tank Reverso » dans une rarissime version à boîtier réversible. En effet, Cartier fut à l'origine de ce modèle qui sera mis au point et commercialisé par la manufacture Jaeger-LeCoultre dans les années 1930. Cette pièce Cartier correspond à la période de la recommercialisation du modèle par la manufacture Jaeger-LeCoultre dans les années 1980.

Boîtier de forme rectangulaire bombé et berceau en or jaune 18 carats (750 millièmes) à dos clippé sur la bande de carrure (poinçon de la société Cartier Anonyme SCA et numéroté O 30382 pour le stock Cartier Paris). Cadran blanc laqué signé Cartier et Paris à 6 h de style Art Déco avec chiffres romains et chemin de fer. Aiguilles glaive en acier bleui et remontoir cabochon en saphir. Bracelet Cartier d'époque intégré à mailles articulées stylise Figaro en or jaune 18 carats (750 millièmes) avec fermoir invisible (Poinçon de maître français R. fleur. B).

Mouvement : Calibre mécanique de forme ovale à remontage manuel signé Cartier / K850/b Swiss.

Dimensions : 27 x 19 mm.

État : Bon état (*Écrin de transport Cartier*).

Poids brut : 68,80 g.

ADJUGÉ 13 000 €



65

65 - ZENITH**CHRONOGRAPHE EL PRIMERO POKER CHIP
OR JAUNE - RÉF. G 383****VERS 1969**

Exceptionnelle pièce issue des premières séries de chronographes équipée du calibre El Primero. Cette version fut produite par la manufacture à 200 pièces de 1969 à 1970 et produite à 20 exemplaires sous la référence GH 2081 avec un bracelet ruban intégré.

Boîtier rond en or jaune 18 carats (750 millièmes) à anses intégrées papillon et fond vissé (poinçonné, numéroté et signé Zenith). Cadran argenté et patiné d'origine à trois compteurs en creux décorés or à fond noir (reprenant les codes des cartes à jouer), lunette tachymétrique sur le rehaut.

Fonctions : totalisateurs des heures à 6 h et des minutes à 3 h, petites secondes à 9 h, date guichet entre 4 h et 5 h. Trotteuse rouge spécifique, index carrés peints Tritium et aiguilles spatule or. Couronne or non d'origine. Bracelet de commande en cuir à boucle ardillon plaquée or.

Mouvement : Calibre mécanique automatique signé Zenith / 3019 PHC El Primero - 36 000 Alternance/H Swiss.

Diamètre : 40 mm.

État : Bon état (Écrin de transport).

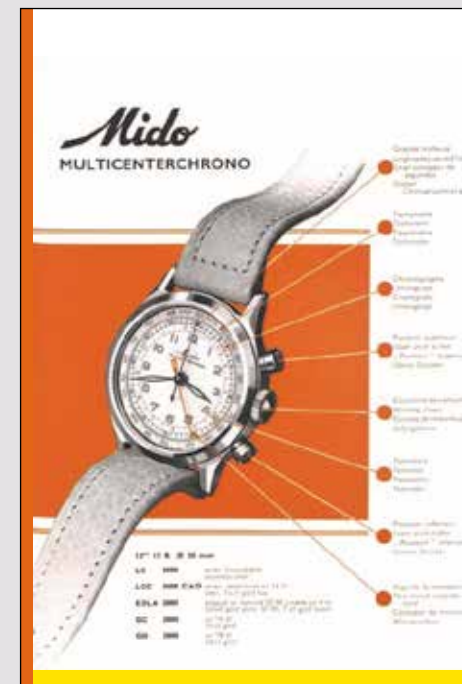
Poids brut : 68,80 g.

RETIRÉ

65



66

**66 - MIDO****CHRONOGRAPHE IMPERMÉABLE TÉLÉMÉTRIQUE /
MULTI-CENTERCHRONO - RÉF. 4669 / 810422****VERS 1944**

Très rare et superbe chronographe sport de pilote technique « Antimagnetic - Waterproof - Anti/choc », il fut fabriqué en 1944 (en série à partir de 1941), selon les archives de la manufacture Mido. Ce chronographe spécifique fut réalisé en 144 exemplaires. Il affiche le temps mesuré en utilisant le centre de la montre (aiguilles apparaissent en plein centre), pour une lisibilité optimale. Cette montre a été associée à de nombreux exploits dans le monde de l'aviation, comme en 1947, il équipera les pilotes qui réalisèrent un nouveau record de vol autour du monde.

Boîtier en acier à large lunette appliquée avec poussoirs ronds surdimensionnés et fond vissé (signé Mido, nom du modèle et numéroté / Brit. Pat 385509). Cadran argenté d'origine bi-tons à multi-échelle : chemin de fer minute, graduation télé-métrique très rare sur ce modèle (lecture des minutes par l'aiguille rouge et grande trotteuse seconde noire). Chiffres arabes peints et aiguilles squelette luminescentes. Bracelet ruban en acier vintage à boucle intégrée et deux cuir box de commandes.

Mouvement : Calibre mécanique remontage manuel signé Mido / 1300 base Valjoux fait pour Mido (avec capsule de protection en fer doux) Swiss.

Diamètre : 35 mm.

État : Bon état (Révisé) (Écrin plumier ancien Mido).

Nous remercions la manufacture Mido et sa conservatrice du patrimoine pour nous avoir ouvert leurs archives.

RETIRÉ



66 - MIDO
CHRONOGAPHE IMPERMÉABLE TÉLÉMÉTRIQUE
MULTI-CENTERCHRONO - RÉF. 4669 / 810422
VERS 1944



67 - LIBANA
CHRONOGAPHE TRI-COMPAX / CALENDRIER COMPLET N°33582
VERS 1950

Superbe état pour ce chronographe technique quantième complet ayant appartenu à un officier de marine. Boîtier en acier brossé à anses corne, poussoirs carrés et fond clippé spécial (numéroté). Cadran brossé et argenté à chemin de fer avec 3 compteurs cerclés crème : totaliseurs des heures à 6 h, minutes à 3 h, petite seconde à 9 h, grande trotteuse du chrono au centre. Échelle de date perpétuelle de couleur rouge autour du cadran, lecture par la grande aiguille croissant, jours et mois par guichet à 12 h (en anglais), réglage par les poussoirs sur la tranche du boîtier. Chiffres arabes appliqués et aiguilles lance en acier bleui. Bracelet en cuir patiné de commande et un cuir lézard vintage.

Mouvement : Calibre mécanique remontage manuel Valjoux / 72 c Swiss
Diamètre : 36 mm.

État : Très bon état (Écrin de transport).

RETIRÉ

68 - OMEGA
CLASSIC BIG PAN - PETITE SECONDE - RÉF. 2272-6
VERS 1944

Élégante montre classique à très grande ouverture pour l'époque. Boîtier en acier à anses corne et fond clippé (signé Omega et numéroté, poinçon d'export). Cadran argenté bi-tons avec chemin minute, petite trotteuse seconde en creux à 6 h. Chiffres arabes peints, index flèche appliqués et aiguilles lance en acier chromé. Bracelet en cuir box bleu de commande à boucle ardillon et un cuir lézard vintage à boucle Omega.

Mouvement : Calibre mécanique à remontage manuel signé Omega / 30T2 Swiss.

Diamètre : 37,5 mm.

État : Très bon état (Écrin plumier Omega vintage).

ADJUGÉ 1 650 €



69 - ETERNA Watch & Co
BRIQUET- MONTRE - RÉF BREVET . 642.405
VERS 1932

Briquet de poche Art Déco 31685 à essence avec une montre intégrée sur le devant (réglage des heures sous le boîtier avec la molette à 6 h, sens inverse des aiguilles). Boîtier en métal argenté (signée, numérotée et poinçonnée). Cadran crème à chemin de fer, chiffres arabes appliqués et aiguilles stylisées. Verre plexiglas avec bague de serrage sur la lunette.

Mouvement : Calibre mécanique remontage manuel rond signé Eterna watch / Swiss.

Dimensions : 48 x 38 mm.

État : Bon état (Montre à réviser, fonctionne).
 (Boîte Eterna en carton d'origine).

Poids brut : 82,70 g.

ADJUGÉ 980 €

70 - OMEGA
CONSTELLATION AUTOMATIC « PIE PAN » / LUNAR DIAL
RÉF. 168.010/11
VERS 1966

Élégant chronomètre dit « Constellation » à cadran dit "bullé" ou "Lune" du fait des petites aspérités du cadran fait par la chaleur UV et le temps. Boîtier en acier à anses corne et fond vissé avec le logo en creux de l'observatoire (signé Omega et numéroté, poinçon d'export corne à 11 h). Cadran argenté et brossé d'époque avec des petites bulles et facette dit "Pie Pan", guichet de la date à 3 h, logo et index appliqués, aiguilles dauphine en or rose. Remontoir intégré et siglé Omega et grande trotteuse seconde. Bracelet en autruche chocolat de commande à boucle ardillon et un bracelet en lézard rapporté.

Mouvement : Calibre mécanique automatique signé Omega / 564 Certifié Chronomètre Swiss.

Diamètre : 35 mm. **État :** Très bon état.

(Écrin plumier Omega vintage).

ADJUGÉ 1 700 €



71 - ZENITH

DEFY « SURF » - 300 M - CHOCOLAT / AUTOMATIC DATE
RÉF. 01.1370.380
VERS 1974/6

Rare montre compressor en forme de casque. Boîtier en acier brossé à lunette facettée et fond vissé (protection d'usine, signé et numéroté avec logo Zenith). Cadran bronze chocolat dit "Smoke" à larges index appliqués, grande trotteuse seconde noire, points et aiguilles spatules luminescents. Échelle soleil et date guichet entre 4 h et 5 h. Couronne vissée siglée. Bracelet Zenith intégré au boîtier à lames articulées avec boucle déployante d'origine.

Mouvement : Calibre mécanique remontage automatique Zenith / 2542 PC (calibre numéroté, rare sur ce modèle) Swiss.

Diamètre : 35 x 45 mm.

État : Très bon état.

(Sortant d'atelier) (Écrin de transport).

ADJUGÉ 1 650 €



72 - OMEGA

SEAMASTER GENÈVE SPORT / BLACK - DATE - RÉF. 166.0168
VERS 1974

Montre sport en acier brossé de forme tonneau à fond plat vissé avec logo Seamaster (protection d'usine, signé et numéroté). Cadran noir d'origine avec échelle sur le rehaut, index appliqués et guichet de date à 3 h. Aiguilles lance et grande trotteuse seconde blanche luminescentes. Bracelet Omega noir en cuir d'époque à boucle ardillon Omega et un cuir sport vert green.

Mouvement : Calibre mécanique remontage automatique signé Omega / 1012 Swiss.

Diamètre : 36 mm.

État : Très bon état (neuf de stock d'époque, révisée).
(Trousse de transport Omega).

ADJUGÉ 2 100 €



73 - LIP

ELECTRONIC ORTF / TÉLÉVISION 4 ATU - N° 104480
VERS 1976

Montre de designer dite "Télévision" de forme TV en acier brossé à fond cissé (numéroté). cadran argenté style "ORTF" à index soleil et guichet de date à 3 h. Grande trotteuse seconde orange en forme de sigle électrique. Bracelet d'origine en acier massif à boucle déployante intégrée.

Mouvement : Calibre remontage Electro-mécanique Lip R 184.

Diamètre : 37 x 38 mm.

État : Très bon état (stock neuf d'horloger - Pile neuve).

(Écrin plumier Lip d'époque)

ADJUGÉ 650 €



74 - BLANCPAIN

VILLERET CHRONOGRAPHE MONOPOUSSOIR - WHITE
RÉF. 6185-1127B
VERS 2009

Chronographe mono-poussoir (couronne à 3 h) à grande ouverture éditée en série numérotée. Boîtier en acier, lunette godronnée, couronne vissé et fond clippé hublot en verre saphir (mouvement bouchonné avec balancier en or gris (18 carats), signé, poinçonné et numéroté). Cadran blanc parchemin à 3 compteurs en creux, index appliqués et aiguilles lance en or gris.

Fonctions : Heures, minutes, compteur chrono minute à 3h, petite seconde et guichet de date à 6 h, heure à 9 h. Bracelet Blancpain en crocodile (Crocodylia spp. CITES annexe II B) à boucle ardillon en acier d'origine.

Mouvement : Calibre mécanique remontage automatique signé Blancpain / M185 - 37 rubis Swiss.

Diamètre : 38 mm. - **État :** Très bon état.
(Écrin bois, portefeuille et livret Blancpain).

ADJUGÉ 5400 €

Les coffres forts
Bordelais



75 - JAEGER-LECOULTRE

CLASSIQUE LINGOT / FUMATO - OR JAUNE - RÉF. 9046-21
VERS 1975

Élégante et rare montre Design devenue unisex de forme rectangulaire grande ouverture. Boîtier en or jaune 18 carats (750 millièmes) à anses bec et fond clippé monobloc (signé LeCoultre & Co, poinçonné et numéroté). Cadran brossé gris fumé à index appliqués et aiguilles lance or. Remontoir cabochon. Bracelet en reptile d'époque à boucle ardillon dorée.

Mouvement : Calibre mécanique à remontage manuel rond signé LeCoultre / Swiss.

Dimensions : 29 x 38 mm.

État : Bon état.

(Écrin plumier et certificat Jaeger-LeCoultre, vendue en janvier 1975)

Poids brut : 33,70 g.

RETIRÉ

76 - HELVETIA**MONTRE SAVONNETTE TACTILE / D'AVEUGLE - N° 4353322****VERS 1940**

Montre de poche savonnette d'aveugle en acier à double capot (numéroté). Cadran tactile argenté chemin de fer à index perle en relief et aiguilles en acier bleui.

Mouvement : Calibre mécanique remontage manuel à ancre signé Helvetia / 32 A Swiss.**Diamètre** : 50 mm.**État** : Bon état (*Fonctionne*).**RETIRÉ****77 - JAEGER-LECOULTRE****REVERSO CLASSIQUE LADY - OR JAUNE****RÉF. 140 025 1****VERS 1984***Rare montre de dame à forme rectangulaire réversible issue des premières rééditions, produite par la manufacture au milieu des années 1980.*

Boîtier et carure en or jaune 18 carats (750 millièmes) à lunette striée et fond vissé sur la tranche (signé, numéroté et poinçon de maître Edmond Jaeger sur le berceau, ainsi que sur les deux autres parties du boîtier). Cadran argenté et brossé à chemin de fer de style Art Déco, chiffres arabes et aiguilles lance en acier bleui. Bracelet à maille rouleau d'époque en or jaune 18 carats (750 millièmes) avec fermoir invisible (Poinçon Edmond Jaeger).

Mouvement : Calibre remontage Quartz signé Jaeger-LeCoultre / 602 n° 2310884 Swiss.**Dimensions** : 19 x 33 mm.**État** : Bon état (*Écrin Jaeger-LeCoultre*).**Poids brut** : 73,80 g.**RETIRÉ****78 - A. BARTHELAY****DESIGN ARGENT - SPORT LADY - OR JAUNE****VERS 1970/90**

Lot constitué de deux montres :

A : Montre de dame en or jaune 18 carats (750 millièmes), modèle style Saint-Moritz à lunette hublot et remontoir cabochon à débordement, fond clippé (poinçonné, signé et numéroté). Cadran or patiné à chiffres romains et aiguilles en acier noir. Bracelet à lames articulées en or jaune 18 carats (750 millièmes) à boucle déployante d'origine.**Mouvement** : quartz. - **Diamètre** : 25 mm.**État** : Dans l'état (*Prévoir révision*).**Poids brut** : 63,60 g.**B** : Montre de dame ovale design en argent (925 millièmes) à bracelet intégré et fond clippé (poinçonné, signé). Cadran argenté patiné à chiffres romains et aiguilles lance.**Mouvement** : mécanique signé A. B.**Dimensions** : 21 x 25 mm.**État** : Dans l'état (*Fonctionne*).**Poids brut** : 40,20 g.**ADJUGÉ 1 630 €****79 - UNIVERSAL GENÈVE****GRAND CALENDRIER / MOON - OR ROSE****RÉF.11307****VERS 1948**

Montre à complications triple date - phase de lune en or rose 18 carats (750 millièmes) avec anses corne et fond clippé (Boîtier Français, poinçonné et numéroté). Cadran argenté (patiné et taché) à trois compteurs cerclés et chemin de fer peints.

Fonctions : petite seconde à 9 h, guichet des jours à 12 h - date à 3 h (réglés par les poussoirs sur la bande de carure du boîtier), mois et phase de lune à 6 h. Index appliqués et aiguilles lance en acier bleui.**Mouvement** : Calibre mécanique à remontage manuel signé Universal Genève / 291 Swiss.**Diamètre** : 36 mm.**État** : Dans l'état (*Fonctionne*).**Poids brut** : 38,90 g.**ADJUGÉ 1 450 €****80 - CODEL****DEUX MONTRES DE SAC /****ERMETO - LIPSTICK****VERS 1960**

Amusant lot constitué :

A : Une montre de sac rectangulaire en plaqué or dit Hermeto (brevet Movado) à boîtier coulissant gainé en crocodile (crocodylia spp. CITES annexe II B), remontoir à 6 h. Cadran argenté avec index appliqués, grande trotteuse seconde et aiguilles lance.**Mouvement** : Mécanique à remontage manuel**Dimensions** : 54 x 54 mm (fermée).**État** : Bon état.**B** : Une montre en métal doré en forme de bâton de rouge à lèvres. Boîtier coulissant, remontoir à 6 h. Cadran argenté avec index appliqués et aiguilles lance.**Mouvement** : Mécanique à remontage manuel.**Diamètre** : 49 mm (*ouvert*).**État** : Bon état.**ADJUGÉ 650 €****81 - CARTIER****SANTOS VENDÔME / LADY - OR & ACIER****VERS 1990**

Montre de dame modèle Santos Vendôme en acier de forme ronde à fond 8 vis (signé et numéroté). Lunette appliquée et vissée style hublot en or jaune 18 carats (750 millièmes) et remontoir cabochon en saphir. Cadran blanc à chemin de fer et chiffres romains, aiguilles en acier bleui. Bracelet Cartier à lame en acier à boucle déployante signée.

Mouvement : Calibre remontage Quartz signé Cartier / Swiss.**Diamètre** : 27 mm.**État** : Dans l'état (*Prévoir révision*).**Poids brut** : 44,70 g.**ADJUGÉ 790 €****82 - HERMÈS PARIS****ARCEAU CLASSIQUE LADY - OR JAUNE****RÉF. 18551****VERS 1994**

Montre de dame sport chic en or jaune 18 carats (750 millièmes) à lunette lisse et fond clippé (logotypé, numéroté et poinçonné). Boîtier rond avec attaches arceau stylisées à 12 h. Cadran blanc à chiffres arabes stylisés. Bracelet double tour en cuir de commande et boucle plaquée or d'origine.

Mouvement : Calibre remontage à quartz / base Eta Swiss.**Diamètre** : 25 mm.**État** : Bon état (*Pochette de transport Hermès*).**Poids brut** : 38,90 g.**ADJUGÉ 1 900 €****83 - OMEGA****CONSTELLATION CHRONOMÈTRE - JAUNE****RÉF. 405755****VERS 1966**

Grand classique en or jaune 18 carats (750 millièmes) à anses cornes de vache stylisées et fond vissé (avec le célèbre médaillon en relief représentant l'Observatoire, signé Omega, poinçonné et numéroté). Cadran argenté avec aiguilles lance et index flèche appliqués or rose. Logo Omega et étoile appliqués à 6 h également. Bracelet en cuir reptile rapporté à boucle plaquée or.

Mouvement : Calibre à Quartz non d'origine. (*Comme souvent dans les années 80, certains horlogers à la demande de leurs clients remplaçaient le calibre d'origine par un quartz*).**Diamètre** : 35 mm.**État** : Dans l'état(*Écrin plumier Omega d'époque*).**Poids brut** : 38,90 g.**ADJUGÉ 750 €****84 - CHRONOGAPHE SWISS****CHRONOGAPHE COMPAX - OR JAUNE /****CADRAN GAUFFRE - RÉF. 614105****VERS 1950**

Très beau chronographe classique à grande ouverture en or jaune 18 carats (750 millièmes) à lunette lisse et anses corne, poussoirs carrés et fond bassin clipsé (poinçonné et numéroté). Cadran gauffré et argenté à deux compteurs cerclés, échelle tachymétrique sur le rehaut, aiguilles lance et chiffres arabes appliqués.

Fonctions : petite seconde à 9 h, minutes à 3 h, grande trotteuse du chrono au centre. Bracelet cuir en lézard rapporté à boucle dorée.**Mouvement** : Calibre mécanique à remontage manuel Landron / 39 Swiss.**Diamètre** : 38 mm.**État** : Bon état.**Poids brut** : 46,60 g.**RETIRÉ**

76



77



78



79



80



81



82



83



84

85 - TAG HEUER

PLONGEUSE AQUARACER 500 M - DATE / BLACK - RÉF. WJ2110
VERS 2009

Montre de plongeur pro en acier brossé à large lunette unidirectionnelle avec insert caoutchouc graduée sur 60 et fond vissé hublot (signé et numéroté). Cadran noir strié avec guichet de date à 9 h, index bâton appliqués et aiguilles squelette luminescents superlite. Couronne vissée avec protection latérale, valve à hélium à 10 h et grande trotteuse seconde flèche orange. Verre saphir avec hublot à 9 h. Bracelet Tag Heuer en acier à boucle déployante d'origine.

Mouvement : Calibre mécanique remontage automatique signé Tag Heuer / 5 base / SW 2000.1 Swiss.

Diamètre : 43 mm (hors débordement).

État : Bon état.

(Livret, carte vierge et écriin Tag Heuer d'origine).

ADJUGÉ 1 300 €

86 - MONTRE DE POCHE

CHRONOMÈTRE - SPIRAL BREGUET / OR ROSE - N° 350138
VERS 1890

Montre de poche en or rose 18 carats (750 millièmes), avec charnière apparente (numérotée et poinçonnée). Cadran émaillé à chiffres arabes stylisés, aiguilles or ouvragées et petit compteur des secondes à 6 h. Cache poussière en or gravé Chronomètre - Spiral Breguet - Ancre 18 rubis.

Mouvement : Calibre mécanique remontage manuel à ancre. (Fonctionne)

Diamètre : 48 mm.

État : Bon état (Écriin)

Poids brut : 68,70 g.

ADJUGÉ 630 €

87 - ORIS

SPORT PILOTE - PVD BLACK
RÉF. 31 - 02950
VERS 2002

Montre sport de pilote en acier anodisé noir PVD à larges anses corne stylisées, lunette lisse, couronne à débordement et fond hublot vissé en verre saphir (signé et numéroté). Cadran noir mat à chiffres arabes appliqués et aiguilles squelette LumiNova. Deux guichets à 6 h : un pour la date et un pour le jour, échelle minute pour le rehaut. Bracelet en caoutchouc à boucle déployante ardillon en PVD d'origine.

Mouvement : Calibre mécanique à remontage automatique ORIS 735 26 / base Eta Swiss.

Diamètre : 42 mm.

État : Très bon état.

(Écriin, carte et livret Oris d'origine)

ADJUGÉ 600 €

88 - FREDERIQUE CONSTANT

HOROLOGICAL SMARTWATCH
MONTRE CONNECTÉE - VERS 2020

Élégante montre classique à grande ouverture en acier, lunette lisse et fond vissé (Motion X, signé et numéroté). Cadran argenté à chiffres romains appliqués et aiguilles lance en acier rhodiées.

Fonctions : heures, minutes, fonction Sleeptracker analyse la durée des différentes phases du sommeil, alarme, échelle, graduée de 1 à 100, informe du pourcentage d'activité atteint par rapport à l'objectif fixé, et une seconde graduation, de 1 à 31, précise la date du jour via l'aiguille de couleur.

Par une simple pression sur la couronne, cette même aiguille se positionne sur le symbole « lune » : la montre est prête pour analyser le sommeil du porteur. L'Activity Tracking permet de tout savoir sur son activité quotidienne (nombre de pas, calories dépensées, etc). Bracelet Frédérique Constant de crocodile (Crocodylia spp. CITES annexe II B) à boucle déployante d'origine.

Mouvement : Calibre F. Constant / MMT-285 entraîné par MotionX

Diamètre : 42 mm. **État :** Très bon état.

(Écriin et livret Frédérique Constant d'origine).

ADJUGÉ 580 €

89 - UNIVERSAL GENÈVE

POLEROUTER AUTOMATIC - SILVER
RÉF. H20217-8 - VERS 1959

Mythique montre sport des années 1960 créée par le designer de génie Gerald Genta en 1954. Le SAS Polerouter (à l'origine) a été commandé par Universal pour commémorer le vol historique de Copenhague à Los Angeles via le pôle Nord. Boîtier en acier à anses corne biseautées et fond vissé (numéros presque effacés, boîtier Huguenin Frères et logo U. Genève). Cadran argenté délavé avec lunette intérieure appliquée minutes sur le rehaut, grande trotteuse seconde et aiguilles dauphine. Couronne boule siglée et bracelet en cuir bleu de commande.

Mouvement : Calibre mécanique automatique signé U. Genève / 138 SS bumper Swiss.

Diamètre : 35,5 mm. **État :** Bon état.

ADJUGÉ 1 300 €

90 - GRAHAM

CHRONOGRAPHE SWORDFISH - BLACK
STEEL EA / 1 / VI PVD - RÉF. 25WASB
VERS 2007

Imposant chronographe de gaucher des collections Swordfish surdimensionné. Boîtier en acier anodisé noir PVD, lunette godronnée, poussoirs canon de fusil, remontoir à gauche et fond 8 vis (signé et numéroté, avec logo acier appliqué). Cadran noir à chemin minute avec deux compteurs cerclés de deux hublots intégrés sur le verre saphir (petite seconde et heures à 3 h, minutes à 9 h). Aiguilles squelettes et chiffres orange luminescents. Bracelet Graham en caoutchouc à boucle ardillon d'origine.

Mouvement : Calibre mécanique remontage automatique signé Graham / base Eta Swiss.

Diamètre : 46 mm. **État :** Bon état

(Écriin Graham et passeport d'origine).

RETIRÉ

91 - LIP

LADY BRACELET JONC - MONTRE CAMÉE / ARGENT N° 43174 - VERS 1976

Rare et originale montre design en argent (925 millièmes - poinçonnée) style « bracelet jonc » inspirée des montres désignées pour Lip par Jean Dinh Van en 1976. Boîtier rond ovalisé à large lunette lisse avec bracelet rigide intégré que d'un côté. Couronne à 3 h et fond clippé (numérotée 73004, poinçonnée et signée). Cadran argenté à chiffres arabes stylisés et aiguilles lance en acier noir.

Mouvement : Calibre mécanique remontage manuel Lip / T13.

Diamètre : 27 x 32 mm (montre hors attaches).

État : Très bon état - stock neuf d'horloger.

(Écriin plumier Lip d'époque).

RETIRÉ

92 - OMEGA

GENÈVE SPORT TONNEAU / BLACK - DATE
RÉF. 166.0191
VERS 1979

Rare version sport design en acier brossé de forme tonneau, anses découpées dans la masse et fond plat vissé gravé du logo Omega (signé et numéroté). Cadran noir d'origine avec grande trotteuse centrale, index acier appliqués, guichet de date à 3 h, aiguilles lance. Bracelet acier Omega à boucle déployante d'origine (1233).

Mouvement : Calibre mécanique remontage automatique signé Omega/ 1012 Swiss.

Diamètre : 44 x 36 mm.

État : Dans l'état (Fonctionne).

ADJUGÉ 650 €

93 - LIP

LADY BRACELET JONC - MONTRE
TONNEAU / ARGENT N° 43143 - VERS 1976

Rare et originale montre design en argent (925 millièmes - poinçonnée) style « bracelet jonc » inspirée des montres désignées pour Lip par Jean Dinh Van en 1976. Boîtier tonneau ovalisé à large lunette lisse avec bracelet intégré avec fermeture à crochet à 12 h. Couronne à 3 h et fond clippé (numérotée 31289, poinçonnée et signée). Cadran bleu roi à index clou appliqués et aiguilles lance en argent.

Mouvement : Calibre mécanique remontage manuel Lip / T13.

Diamètre : 21 x 35 mm (montre hors attaches).

État : Très bon état - stock neuf d'horloger.

(Écriin plumier Lip d'époque).

RETIRÉ



85



86



87



88



89



90



91



92



93



94

94 - ROLEX
OYSTER PERPETUAL DATEJUST LADY / OR JAUNE - RÉF. 6916
VERS 1974

Élégant modèle féminin en or jaune 18 carats (750 millièmes) à lunette lisse, fond et couronne vissés (poinçonné, signé et numéroté). Cadran or à index appliqués et aiguilles lance squelette luminescents. Verre plexiglas et date cyclope à 3 h. Bracelet Rolex en or jaune 18 carats (750 millièmes) Oyster à rivets avec boucle déployante (poinçonné, signé).

Mouvement : Calibre mécanique remontage automatique signé Rolex / 2135 Swiss.

Diamètre : 26 mm. **État :** Très bon état (*Écrin d'époque*)
Poids brut : 61,30 g.

RETIRÉ

95 - VACHERON CONSTANTIN
PRESTIGE DE FRANCE / BLACK - LADY / OR JAUNE - N° 173
VERS 1978

Montre rectangulaire en forme de lingot asymétrique, boîtier en or jaune 18 carats (750 millièmes) à fond clippé (signé, poinçonné et numéroté). Cadran doré brossé avec logo appliqué à 12 h avec un brillant et aiguilles dauphine or jaune. Bracelet de crocodile (Crocodylia spp. CITES annexe II B) à boucle en or jaune Vacheron Constantin.

Mouvement : Calibre mécanique remontage manuel de forme ronde signé Vacheron Constantin / 1052 Swiss.

Dimensions : 37 x 18 mm. - **État :** Très bon état
(Écrin plumier spécifique Vacheron Constantin).

ADJUGÉ 3 500 €

96 - BREITLING
CHRONOGRAPHE CHRONOMAT - OR & ACIER / GRAY -BLUE -
RÉF. 13050.1- VERS 1997

Chronographe sport de pilote devenue unisexe. Boîtier en acier brossé à lunette unidirectionnelle avec cavaliers en plaqué or jaune et fond vissé (logo ailé, signé). Cadran gris guilloché à trois compteurs bleu en creux (seconde à 9 h, minutes à 12 h et heures à 6 h), date guichet à 3 h et échelle intérieure tachymétrique sur le rehaut. Index appliqués, points et aiguilles

squelette luminescents. Poussoirs obus et couronne vissée en plaqué or jaune. Bracelet Breitling en acier à boucle déployante d'origine.

Mouvement : Calibre mécanique remontage automatique Breitling / 13 base Eta 7750 Swiss.

Diamètre : 40 mm. **État :** Bon état (*certificat Breitling d'origine*).
Poids brut : 163,20 g.

ADJUGÉ 1 800 €

97 - BREITLING
SPORT LADY / BLEU ROI - RÉF. Cx5204312
VERS 1991

Montre sport féminine en acier à lunette unidirectionnelle graduée sur 60 avec cavaliers en plaqué or jaune, fond vissé (gravé du logo ailé, signé et numéroté). Cadran bleu roi avec date guichet à 3 h, chiffres romain appliqués et aiguilles spatule luminescentes. Couronne vissée avec débordement de protection. Bracelet Breitling en cuir sport à boucle ardillon et un cuir de commande à boucle déployante Breitling.

Mouvement : Calibre remontage Quartz Breitling / Swiss.

Diamètre : 27 mm.
État : Bon état (*certificat Breitling d'origine*).

ADJUGÉ 580 €

98 - OMEGA
SEAMASTER CLASSIC / GRANDE TROTTEUSE - OR JAUNE
RÉF. 2816SG - VERS 1957

Montre classique luxe en or jaune 18 carats (750 millièmes) à anses corne et fond bassiné clippé (signé Omega, poinçonné et numéroté). Cadran argenté champagne avec grande trotteuse centrale, index flèche appliqués et aiguilles lance en or jaune. Verre plexiglas avec traces. Bracelet rapporté en cuir à boucle doré.

Mouvement : Calibre mécanique remontage automatique bumper signé Omega / 354 Swiss.

Diamètre : 34 mm. **État :** Bon état. **Poids brut :** 40,10 g.

ADJUGÉ 600 €

99 - JAEGER
DUOPLAN LADY - LINGOT N° 36123
VERS 1935

Cette pièce fut produite à la même époque pour la Maison Cartier en or jaune.
 Montre de forme rectangulaire cintrée en acier à anses bec d'aigle et fond basculant à charnières. Remontoir au dos de la montre à 11 h, pour une meilleure protection de la couronne. Cadran crème patiné en creux de style Art Déco à chiffres arabes peints et aiguilles lance en acier bleui. Bracelet vintage rapporté en lézard (Varanus spp. CITES annexe IIB).

Mouvement : Calibre mécanique remontage manuel Jaeger-LeCoultre / Duo plan Swiss.

Dimensions : 15 x 33 mm.
État : Bon état

ADJUGÉ 500 €

100 - ROLEX
OYSTER PERPETUAL DATEJUST - MEDIUM - RÉF. 178274 SÉRIE Z
VERS 2007

Montre sport de dame en acier à lunette cannelée en or gris 18 carats (750 millièmes), couronne et fond vissés (signé et numéroté). Cadran blanc style émail à chemin de fer, chiffres romains, index appliqués et aiguilles squelette luminescentes. Verre saphir avec loupe cyclope sur le guichet de date à 3 h. Bracelet Rolex Oyster en acier à boucle déployante d'origine (Réf. 72160).

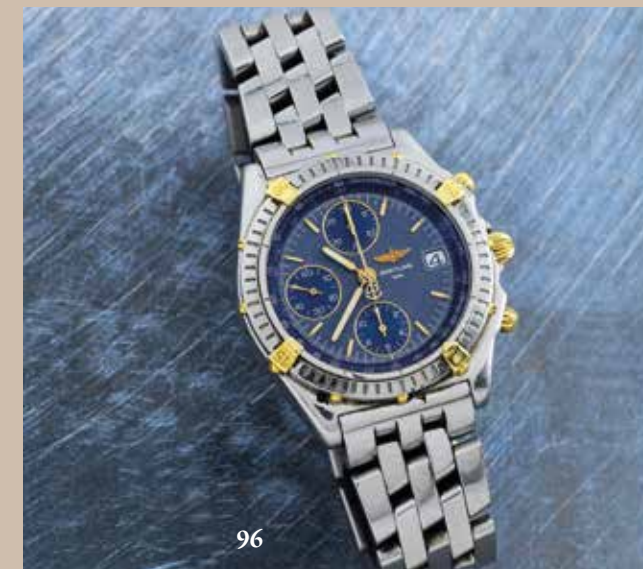
Mouvement : Calibre mécanique à remontage automatique signé Rolex / 2235 Certifié COSC Swiss.

Diamètre : 31 mm. **État :** Très bon état
(Écrin, certificat et livret Rolex d'origine).

ADJUGÉ 5 150 €



95



96



97



98



99



100

RAPPELS ET AVIS

Concernant les bijoux

Les bijoux présentés dans ce catalogue sont par essence des objets anciens et ayant un « vécu ».

Depuis leurs créations et de par leurs utilisations, des modifications ont pu avoir lieu pour garantir leurs fonctions ou leurs états.

Les pierres, précieuses et semi-précieuses, ainsi que les perles, fines ou de cultures, ont pu subir des traitements pour améliorer leur esthétique, leur solidité ou pour tout autre aspect commercial ou technique.

Certaines pratiques comme des traitements thermiques, d'huilage, de blanchiment entre autres sont acceptées unanimement par le marché international de la bijouterie et de la joaillerie. Sauf indication contraire, les pierres ont donc reçu des traitements, notamment de chauffe. Au regard de l'évolution constante de ces pratiques, les pierres vendues sans certificat sont vendues sans garanties quant aux traitements éventuellement subis par les pierres.

Lorsqu'un avis d'un laboratoire est reproduit dans le catalogue, quant à l'origine ou aux qualités des pierres et perles, cet avis ne reflète que l'opinion de ce laboratoire et ne peut engager la responsabilité de la maison de ventes et/ou de l'expert de la vente. Aucune réclamation ne pourra être recevable auprès de ces derniers si un autre avis différent de laboratoire était émis postérieurement.

Les bijoux sont ainsi présentés en l'état, avec d'éventuelles traces d'usage, plus ou moins prononcées et sans que ces dernières, sauf d'importance et modifiant son usage premier, soient mentionnées au catalogue.

52

Les appellations, selon les normes et réglementations techniques, sont conformes au décret n° 2002-65 du 14 janvier 2002 :

- Les pierres modifiées par d'autres procédés sont notifiées par le nom de la pierre, suivi de la mention « traitée » ou par l'indication du traitement subi (Art 2 - décret n° 2002-65 du 14 janvier 2002)

- Les pierres modifiées par « les pratiques lapidaires traditionnelles » sont désignées de la même manière que celles qui n'auraient pas été modifiées. (Art 3 - décret n° 2002-65 du 14 janvier 2002)

- Les pierres qui ne sont pas accompagnées de certificats de laboratoires français ou internationaux reconnus ont été estimées par l'expert en tenant compte des modifications éventuelles des paragraphes précédents.

L'expert se tient à la disposition des acheteurs pour tous renseignements complémentaires concernant le décret n° 2002-65 du 14 janvier 2002 ou des différentes sortes de traitements existants connus au jour de la rédaction du catalogue.

CORAIL (mentionné par un*)

Spécimen en corallium spp (CITES annexe IIB pré-convention), n'est pas soumis à la réglementation française (Régie 338/97 du 9/12/1996 en son article 2-W MC), ce corail n'étant pas prélevé sur les côtes françaises.

Lors d'une exportation, un CITES de ré-export sera nécessaire pour une sortie de l'Union Européenne et particulièrement pour les Etats Unis, l'adjudicataire prenant contact au préalable auprès des douanes des pays concernés, cette procédure restant à la charge exclusive du futur acquéreur.

TABLEAU DES ÉTATS DES MONTRES

Très bon état * :

- Montre présentant un très bel état esthétique, très peu portée ou ayant reçu une révision / restauration récente.
- Très bon état mécanique, qui n'empêche pas qu'elle puisse nécessiter un entretien avant toute utilisation.

Bon état * :

- Montre avec un bel état esthétique, peu portée.
- Bon état mécanique, qui nécessite un éventuel entretien avant toute utilisation.

Assez bon état * :

- Montre présentant des traces d'utilisation ou d'usures liées à sa date de fabrication et nécessitant un passage à l'atelier.

* Sauf exceptions mentionnées au catalogue, les montres fonctionnent.

Les montres ayant été ouvertes par nos experts afin d'authentifier les mouvements et obtenir les numéros de série, ces dernières ne sont plus étanches. Les cadrans, repeints ou restaurés, en totalité ou partiellement, ne sont pas signalés dans le présent catalogue (sauf exception) puisqu'ils constituent une mesure conservatoire et non un vice de la montre. Les montres à quartz ont été contrôlées et elles sont vendues en l'état. (Les piles ont été changées dans la plupart des montres de cette vente). L'authenticité et l'état des bracelets, ainsi que les boucles ardillons ou déployantes, ne sont pas garantis.

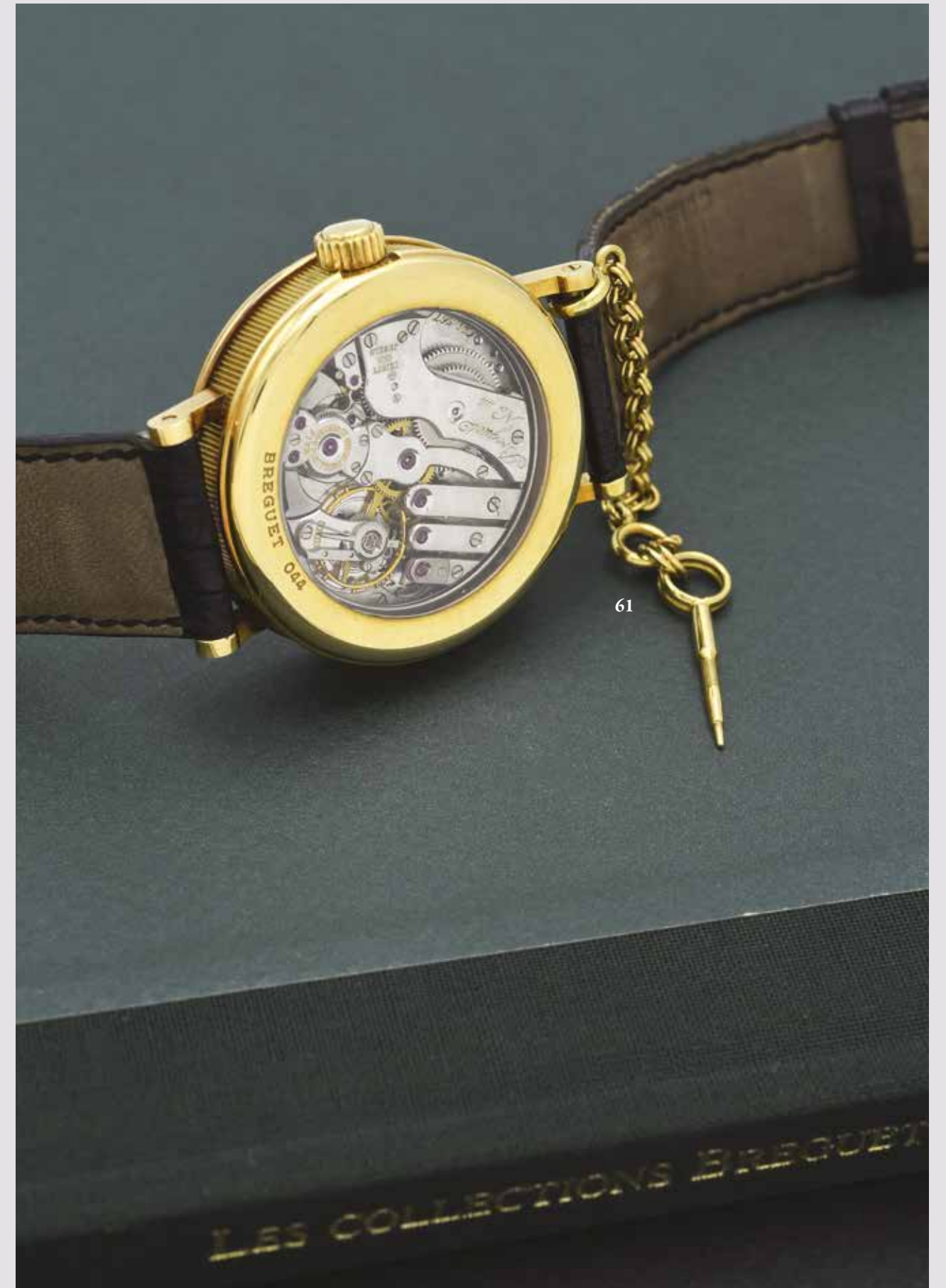
Il est conseillé aux futurs acquéreurs de consulter un horloger avant toute utilisation.

Les dimensions des boîtiers et des bracelets, les dates de production ou d'achat, les couleurs des cadrans et des bracelets, les matériaux des bracelets et des écrins sont donnés à titre indicatif.



Expertise sur rendez-vous
avec nos experts et nos commissaires priseurs,
à domicile ou à l'étude
pour estimation de vos objets, montres et bijoux.

05 56 11 11 96 - etude@hdv-quinconces.com
06 60 74 02 45 - contact@vws.fr



53

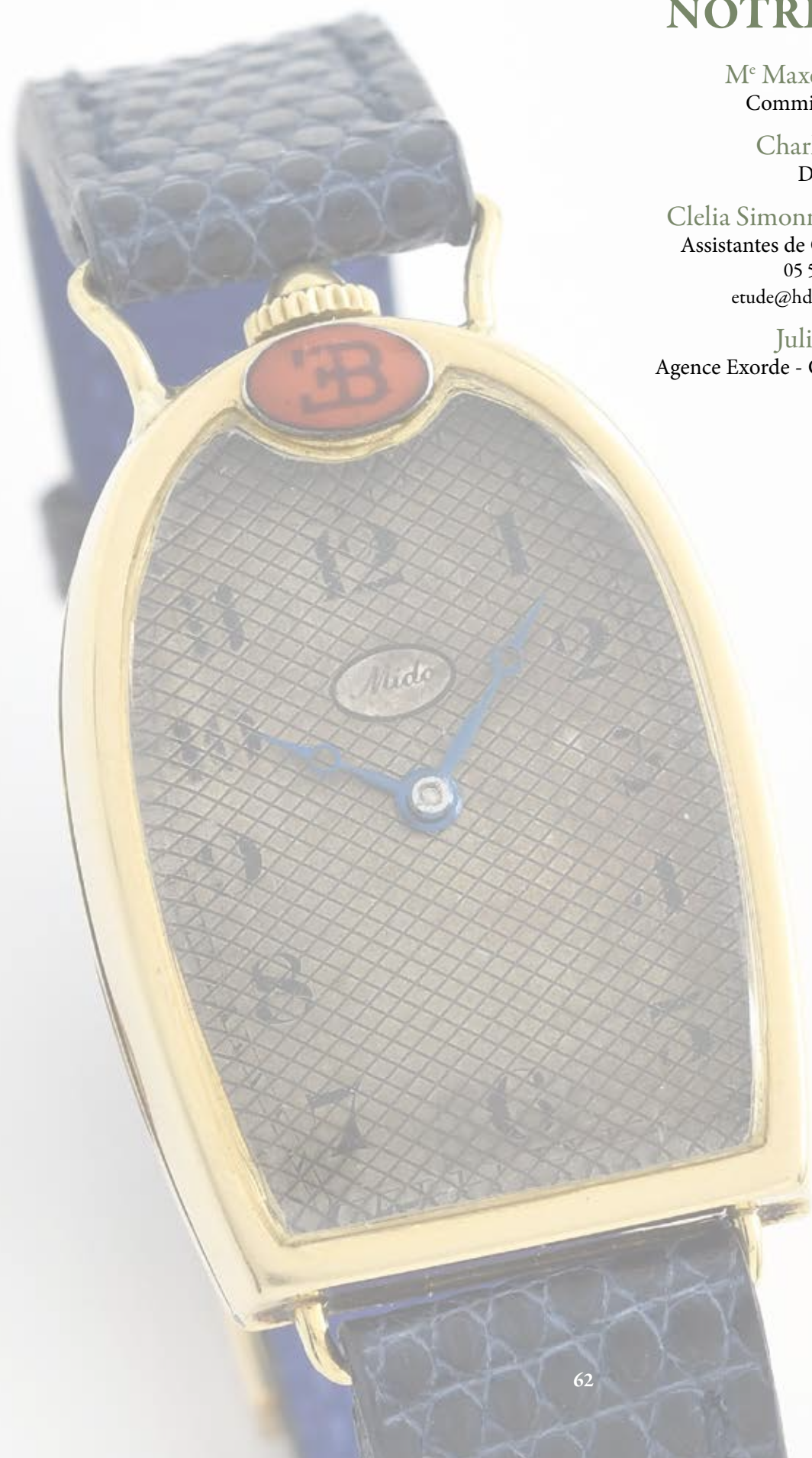
NOTRE ÉQUIPE

M^c Maxence Mazzoni
Commissaire-priseur

Charles Courau
Directeur

Clelia Simonnet & Lollie Doche
Assistants de Commissaire-Priseur
05 56 11 11 96
etude@hdv-quinconces.com

Julia Aigron
Agence Exorde - Communication digitale



JOURNÉES D'EXPERTISES GRACIEUSES & CONFIDENTIELLES

NOUVEAU à partir du mois de septembre 2022

Tous les lundis de chaque mois, une journée d'expertise

Nous vous proposons une journée dédiée exclusivement aux expertises.
Montres, bijoux, pierres précieuses... En vue de prochaines ventes aux enchères.

Des experts sont présents ces jours là afin de vous offrir gracieusement la meilleure des expertises.



Mme Louise Teisseire
*Gemmologue & experte
près la cour d'appel de Pau*
expertise@louiseteisseire.com
06 82 82 27 63



M. Alexandre Léger
*Expert CEA en Joaillerie
& Montres de Collection
Secrétaire général de la CEA*
alexleger92@gmail.com
06 18 89 02 02



M. Jean-Christophe Guyon
*de Vintage Watch Story
Expert CEA en Horlogerie
& Expert près la cour d'appel
de Bordeaux*
jcollection@cegetel.net
06 60 74 02 45



À savoir que nous travaillons également en collaboration avec d'autres experts.
Ils interviennent ponctuellement lors de nos journées d'expertises sur les plusieurs thématiques :
art asiatique, tableaux anciens et modernes, sculptures et bronzes, art décoratif et design...

Vous désirez prendre rendez-vous pour une journée d'expertises ?

- 1. Se rendre sur notre site internet : www.hdv-quinconces.com**
Rubrique : Calendrier/Journée d'expertises/Prendre rendez-vous
- 2. Choisir le créneau qui vous convient le mieux :**
le jour et l'heure du rendez-vous
(en fonction des disponibilités restantes).
- 3. Je remplis mes coordonnées personnelles**
- 4. Votre rendez-vous est confirmé !**
Une confirmation par mail et par sms vous sera envoyée.



CHARLES COURAU



M^c MAXENCE MAZZONI

L'Hôtel des Ventes Bordeaux Quinconces
vous ouvre ses portes au 24 rue Ferrère.

Professionnel du marché du vin, Charles Courau choisit en 2008 de poursuivre sa carrière aux côtés de son père,
Maître Alain Courau, commissaire-priseur de renom à Bordeaux depuis plus de 40 ans.

Il s'associe aujourd'hui à Maxence Mazzoni, d'abord commissaire-priseur à Paris puis au Havre.
C'est à présent à Bordeaux qu'ils vous invitent à suivre leur actualité au fil des expositions, journées d'expertises
et ventes aux enchères généralistes et de spécialités au sein du nouvel Hôtel des Ventes.

Ce nouveau lieu dédié au marché de l'art et à la culture vous accueille du lundi au vendredi de 9 h à 12 h 30 et de 14 h à 18 h.
Expertises sur rendez-vous.



CALENDRIER DES VENTES

16 JUIN 2022

COLLECTION 2022
"Chinez l'iconique de demain !"

Une vente « événement » composée d'objets en adéquation avec
les tendances actuelles.

6 catégories :

- ▶ Mobilier xx^e
- ▶ Objets d'art
- ▶ Montres & bijoux
- ▶ Céramique xx^e
- ▶ Maroquinerie
- ▶ Vêtement griffés

Exposition

- ▶ 15 juin 2022 de 14 h 00 à 18 h 00
- ▶ 16 juin 2022 de 09 h 00 à 12 h 30

PROCHAINEMENT

STOCK D'UN MAÎTRE HORLOGER
&
COFFRE À BIJOUX

Environ 150 pièces issues du stock et collection personnelle d'un
maître horloger. Des pièces militaires aux chronographes, datées
entre les années 1930 et les années 1970.

CONDITIONS GÉNÉRALES D'ACHAT AUX ENCHÈRES PUBLIQUES HÔTEL DES VENTES BORDEAUX QUINCONCES

COMMISSION ACHETEUR

L'adjudicataire devra acquitter en sus du montant de l'enchère et par lot, les frais et taxes suivantes :

23 % TTC (vente volontaire) Majoration en LIVE
3 % HT sur Interenchères
1,5 % HT sur Drouot Digital
15,02 % TTC (vente judiciaire)
Pas de majoration en LIVE

AVANT LA VENTE L'ÉTAT DES LOTS

Tous les biens sont vendus dans l'état dans lequel ils se trouvent au moment de la vente avec leurs imperfections ou défauts.

Les dimensions, couleurs et poids des objets sont donnés à titre indicatif et ne sont pas contractuels. Il est de la responsabilité de chaque futur enchérisseur d'examiner attentivement chaque lot avant la vente et de se fier à son propre jugement afin de prendre connaissance de ses caractéristiques et de ses éventuelles réparations ou restaurations. L'ensemble des objets présentés à la vente sont des biens d'occasion. Aucune réclamation ne sera possible relativement aux restaurations d'usage et petits accidents. L'absence d'indication de restauration ou d'accident n'implique nullement qu'un objet soit exempt de défaut.

Nous sommes à votre disposition pour vous fournir un rapport détaillé sur l'état des lots ainsi que des photos supplémentaires dans le cas où vous ne pouvez vous rendre physiquement à l'exposition.

LES ENCHÈRES

Les enchères peuvent être portées en personne, par téléphone, ou sur : interencheres.com ou drouotonline.com

EN SALLE

Au premier achat, vous devez fournir aux membres de l'étude vos coordonnées et garanties bancaires. En enchérissant, vous le faites à titre personnel et vous êtes le seul responsable de cette enchère.

ORDRES D'ACHAT ÉCRITS & TÉLÉPHONIQUES

Si vous ne pouvez pas assister à la vente, nous pouvons exécuter des ordres d'achat donnés par écrit à votre nom. Ce service est gratuit et confidentiel. Les lots sont achetés au meilleur prix, en respectant le prix de réserve et les autres enchères. Dans le cas d'ordres identiques, le premier arrivé aura la préférence. Indiquez toujours un montant ferme.

Les enchères téléphoniques sont acceptées pour les lots dont l'estimation basse est égale ou supérieure à 200 euros.

L'étude ne pourra être tenue responsable d'avoir manqué d'exécuter un ordre d'achat par erreur, dysfonctionnement téléphonique ou pour toute autre cause.

Les ordres d'achat peuvent être adressés par email :
etude@hdv-quinconces.com

par courrier : **24 rue Ferrère 33000 Bordeaux**

ou remis à un membre de notre étude.

L'étude se réserve le droit de ne pas respecter un ordre d'achat communiqué par mail et/ou téléphone.

Afin d'assurer un service satisfaisant aux enchérisseurs, il vous est demandé de vous assurer que nous avons bien reçu vos ordres d'achat au moins 24 h avant la vente.

LA VENTE

L'ordre du catalogue sera suivi pendant la vente. Des modifications pourront être apportées au catalogue et inscrites au procès-verbal de la vente. Le commissaire-priseur se réserve le droit d'enchérir de manière successive ou en réponse à d'autres enchères, et ce au nom et pour le compte du vendeur à concurrence du prix de réserve.

APRÈS LA VENTE PAIEMENT

Le paiement doit être effectué immédiatement après la vente.

Le règlement pourra être effectué :

- **En espèces jusqu'à :**

1 000 € (commission acheteur comprise) pour les particuliers français,
15.000 € (commission acheteur comprise)

pour les ressortissants étrangers sur présentation de deux pièces d'identité.

- Par carte de crédit sur présentation d'une pièce d'identité,

- Par virement bancaire :

Banque Populaire Aquitaine : **IBAN** : FR76 1090 7003 2700 0300 5883 625

BIC : CCBPFRPPBDX

Acquéreurs étrangers CEE ou HORS CEE paiement par virement uniquement. Pour les achats en ligne via interencheres.com les règlements sont prélevés directement sur votre carte bancaire, sauf indication de votre part donnée par téléphone ou par mail. Tout bordereau d'adjudication demeuré impayé auprès de la SVV A. Courau et Alain Courau ou ayant fait l'objet d'un retard de paiement est susceptible d'inscription au Fichier TEMIS.

ENLÈVEMENT DES LOTS & FRAIS DE GARDIENNAGE

Aucun lot ne sera remis aux acquéreurs avant acquittement de l'intégralité des sommes dues. Enlèvement des lots uniquement sur rendez-vous au **05 56 11 11 96**
Le gardiennage des meubles et objets est offert pendant dix jours ouvrés à compter du jour de la vente.

Au-delà des frais de gardiennage seront facturés :

Bijoux / bibelots : 20 euros / mois

Petits meubles : 30 euros / mois

Grands meubles : 40 euros / mois

ENVOI DES LOTS

Vous pouvez contacter ce prestataire :

MBE (Mail Boxes Etc) - mbe011sdv@mbeFrance.fr

Ou tout autre transporteur ou moyen à votre convenance.

La SVV A. Courau et Alain Courau a recours à la plateforme TEMIS opérée par la société Commissaires-Priseurs Multimédia (CPM), aux fins de gestion du recouvrement des Bordereaux impayés.

Dans ce cadre, en cas de retard de paiement, les données à caractère personnel relatives aux enchérisseurs, ou leurs représentants, (notamment identité et coordonnées des enchérisseurs, informations relatives à la vente, bordereaux) sont susceptibles d'être communiquées à CPM aux fins de gestion du recouvrement amiable de créance. CPM intervient en qualité de sous-traitant au sens du Règlement général sur la protection des données (Règlement UE 2016/679 du 27 avril 2016).



ENCHÈRES EN DIRECT ET ORDRE D'ACHAT SECRET VIA LE SERVICE LIVE DU SITE INTERENCHERES.COM

Enchère en direct

Si vous souhaitez enchérir en ligne (en direct ou par dépôt d'ordre d'achat secret) pendant la vente, veuillez-vous inscrire sur www.interencheres.com et effectuer une empreinte carte bancaire (vos coordonnées bancaires ne nous sont pas communiquées en clair). Vous acceptez de ce fait que www.interencheres.com communique à la SVV SVV A. Courau et Alain Courau tous les renseignements relatifs à votre inscription ainsi que votre empreinte carte bancaire.

La SVV A. Courau et Alain Courau se réservent le droit de demander, le cas échéant, un complément d'information avant votre inscription définitive pour enchérir en ligne. Toute enchère en ligne sera considérée comme un engagement irrévocable d'achat.

Ordre d'achat secret :

La SVV A. Courau et Alain Courau n'ont pas connaissance du montant maximum de vos ordres secrets déposés via interencheres.com. Vos enchères sont formées automatiquement et progressivement dans la limite que vous avez fixée. L'exécution de l'ordre s'adapte au feu des enchères en fonction des enchères en cours.

Le pas d'enchère est défini par les intervalles suivants :

Jusqu'à 19 € :	5 €	de 20 € à 199 € :	10 €
de 200 € à 499 € :	50 €	de 500 € à 999 € :	100 €
de 1 000 € à 4 999 € :	200 €	de 5 000 € à 9 999 € :	500 €
de 10 000 € à 19 999 € :	1 000 €	de 20 000 € à 49 999 € :	2 000 €
de 50 000 € à 99 999 € :	5 000 €	100 000 € et plus :	10 000 €

CONDITIONS GÉNÉRALES D'ACHAT AUX ENCHÈRES PUBLIQUES HÔTEL DES VENTES BORDEAUX QUINCONCES

Adjudication

Si vous êtes adjudicataire en ligne via une enchère portée en direct ou par le biais d'un ordre d'achat secret, vous autorisez la SVV A. Courau et Alain Courau, si elles le souhaitent, à utiliser votre empreinte carte bancaire pour procéder au paiement, partiel ou total, de vos acquisitions y compris des frais habituels à la charge de l'acheteur.

Ces frais sont majorés :

- Pour les lots volontaires, majoration de 3 % HT du prix d'adjudication (soit +3,60 % TTC).
- Pour les véhicules volontaires, majoration de 35 EUR HT par véhicule (soit +42 EUR TTC par véhicule).
- Pour les ventes judiciaires et caritatives, pas de majoration des frais habituels.

La SVV A. Courau et Alain Courau ne peuvent garantir l'efficacité de ces modes d'enchères et ne peuvent être tenues pour responsables d'un problème de connexion au service, pour quelque raison que ce soit.

En cas d'enchère simultanée ou finale d'un mon-tant égal, il est possible que l'enchère portée en ligne ne soit pas prise en compte si l'enchère en salle était antérieure. En toute hypothèse, c'est le commissaire-priseur qui sera le seul juge de l'enchère gagnante et de l'adjudication sur son procès-verbal.



NOTICE D'INFORMATION

Fichier des restrictions d'accès aux ventes aux enchères

La SVV A. Courau et Alain Courau est abonné au Service TEMIS permettant la consultation et l'alimentation du Fichier des restrictions d'accès aux ventes aux enchères ("Fichier TEMIS") mis en œuvre par la société Commissaires-Priseurs Multimédia (CPM), société anonyme à directoire, ayant son siège social sis à (75009) Paris, 37 rue de Châteaudun, immatriculée au registre du commerce et des sociétés de Paris sous le numéro 437 868 425.

Tout bordereau d'adjudication demeuré impayé auprès de la SVV A. Courau et Alain Courau ou ayant fait l'objet d'un retard de paiement est susceptible d'inscription au fichier TEMIS.

(1) Finalité et base légale du Fichier TEMIS

Le Fichier TEMIS recense les incidents de paiement des bordereaux d'adjudication (retards et défauts de paiement), quel que soit le mode de participation des enchérisseurs (présentiel ou à distance) et peut être consulté par toutes les structures de ventes aux enchères opérant en France et abonnées au service.

L'enchérisseur est informé qu'à défaut de régularisation de son bordereau d'adjudication dans le délai mentionné sur le bordereau, une procédure d'inscription audit fichier pourra être engagée par la SVV A. Courau et Alain Courau.

La mise en œuvre du Fichier TEMIS et son utilisation par la SVV A. Courau et Alain Courau est nécessaire aux fins de l'intérêt légitime des abonnés au Service TEMIS de prévenir les impayés et sécuriser ainsi les ventes aux enchères.

(2) Organismes autorisés à consulter le Fichier TEMIS (destinataires)

Le Fichier TEMIS peut être consulté par toute structure de vente abonnée (professionnels et sociétés habilités à diriger des ventes de meubles aux enchères publiques conformément à la réglementation applicable et notamment aux prescriptions du Titre II "Des ventes aux enchères" du Livre III du Code de commerce (ci-après les "Professionnels Abonnés"), souhaitant se pré-munir contre les impayés et sécuriser ainsi la participation aux ventes aux enchères qu'ils organisent. La liste des abonnés au Service TEMIS est consultable sur le site www.interencheres.com, menu "Acheter aux enchères", rubrique "Les commissaires priseurs".

(3) Conséquence d'une inscription au Fichier TEMIS

Dans le cas où un enchérisseur est inscrit au fichier TEMIS, la SVV A. Courau et Alain Courau pourra conditionner l'accès aux ventes aux enchères qu'elle organise à l'utilisation de moyens de paiement ou garanties spécifiques ou refuser temporairement la participation des enchérisseurs aux ventes aux enchères pour lesquels ces garanties ne peuvent être mises en œuvre.

L'inscription au fichier TEMIS pourra avoir pour conséquence de limiter la capacité d'enchérir de l'enchérisseur auprès des professionnels abonnés au service TEMIS. Elle entraîne par ailleurs la suspension temporaire de l'accès au service "live de la

plateforme" www.interencheres.com gérée par CPM, conformément aux conditions générales d'utilisation de cette plateforme.

(4) Durée d'inscription

Les enchérisseurs sont informés du fait que la durée de l'inscription sur le Fichier TEMIS est déterminée par le nombre de bordereaux d'adjudications restés impayés auprès des Professionnels Abonnés au Fichier TEMIS, par leurs montants cumulés et par leur régularisation ou non. La durée de l'inscription au Fichier TEMIS est réduite si l'Enchérisseur régularise l'en-semble des Incidents de paiement. Elle est augmentée lorsque l'enchérisseur est concerné par plusieurs bordereaux impayés inscrits au Fichier TEMIS.

L'inscription d'un bordereau d'adjudication en incident de paiement est supprimée automatiquement au maximum à l'issue d'une durée de 24 mois lorsque l'enchérisseur ne fait l'objet que d'une seule inscription, et de 36 mois lorsque l'enchérisseur fait l'objet de plusieurs inscriptions.

(5) Responsabilités

Pour l'application de la législation en matière de protection des données personnelles, CPM et la SVV A. Courau et Alain Courau ont tous deux la qualité de responsable de traitement. CPM est responsable de la mise en œuvre du Fichier TEMIS, ce qui inclut notamment la collecte de données auprès des abonnés, la mutualisation et la diffusion des données à caractère personnel qui y sont recensées, ainsi que la sécurité du système d'information hébergeant le Fichier TEMIS.

La SVV A. Courau et Alain Courau, en tant qu'abonné est responsable de son utilisation du Fichier TEMIS, ce qui inclut notamment la communication des données à caractère personnel relatives aux adjudicataires à CPM en vue de l'inscription au Fichier TEMIS, la vérification de l'exactitude et la mise à jour des données, la consultation, ainsi que la réutilisation des informations du Fichier TEMIS.

(6) Droits des personnes

Les enchérisseurs souhaitant savoir s'ils font l'objet d'une inscription au Fichier ou contester leur inscription peuvent adresser leurs demandes par écrit en justifiant de leur identité par la production d'une copie d'une pièce d'identité :

- **Pour les inscriptions réalisées par la SVV A. Courau et Alain Courau :**

par écrit auprès de l'étude : **24 rue Ferrère 33000 Bordeaux**
ou par email : etude@hdv-quinconces.com

- **Pour les inscriptions réalisées par d'autres Professionnels Abonnés :**

par écrit auprès de Commissaires-Priseurs Multimédia

37, rue de Châteaudun, 75009 Paris, ou par email contact@temis.auction.

Toute demande tendant à l'exercice des droits d'effacement, de limitation, d'opposition dont dispose l'Enchérisseur en application de la législation en matière de protection des données personnelles, ainsi que toute autre contestation d'une inscription doit être adressée au Professionnel à l'origine de l'inscription qui effectuera une demande de mise à jour auprès de CPM. En cas de difficultés, l'enchérisseur a la faculté de saisir CPM en apportant toute précision et tout document justificatif afin que CPM puisse instruire sa réclamation.

L'enchérisseur dispose également du droit de saisir la Commission nationale de l'informatique et des libertés (CNIL) [3 Place de Fontenoy - TSA 80715 - 75334 Paris Cedex 07, www.cnil.fr] d'une réclamation concernant son inscription au Fichier TEMIS. Pour en savoir plus concernant le Fichier TEMIS, l'enchérisseur est invité à consulter la politique de confidentialité de CPM accessible sur www.temis.auction.

(7) Coordonnées de l'Enchérisseur

Les notifications importantes relatives aux suites de l'adjudication seront adressées à l'adresse email et/ou à l'adresse postale déclarée par l'enchérisseur auprès de la structure lors de l'adjudication. L'enchérisseur doit informer la SVV A. Courau et Alain Courau de tout changement concernant ses coordonnées de contact.



Conception et réalisation du catalogue :

VWS / Alexandre Léger

Crédits photographiques : VWS

CONFÉRENCE

Mercredi 15 juin 2022 à 19 h

à l'Hôtel des ventes Bordeaux Quinconces



@copyright raymondlejewelersblog, film L'Argent de Marcel L'Herbier (1938-Londres)

" LES BIJOUX ART DÉCO "

animée par Louise TEISSEIRE

Experte joaillerie près la Cour d'Appel de Pau

"Le mouvement Art Déco est l'une des périodes essentielles dans l'histoire de la joaillerie. Empreint de modernité, les bijoux Art Déco reflètent les nouvelles influences qu'ont connu les artistes dès le début du XXème siècle. Des bijoux construits autour de pierres transparentes qui s'opposent à des matières opaques aux couleurs tranchées. Seules les formes comptent ! De René Boivin à Raymond Templier, les plus grands noms de la bijouterie vont s'imprégner des courants mondiaux pour créer des bijoux aux harmonies nouvelles et encore aujourd'hui iconiques."



171

Broche en or 18K 750 millièmes figurant deux croissants de lune liés retenant deux perles fantaisies de forme goutte (quelques rayures au vernis).
Dimensions : 4,5 x 4,5 cm.
Poids brut : 9,6 g

ADJUGÉ 220 €

172

Médaille "Ecce Panis Angelorum" en or 18K 750 millièmes, chiffrée au dos "MM" et datée 1920.
Poids : 4,2 g

ADJUGÉ 172 €

173

Broche "Chimère" en or 18K 750 millièmes avec deux petites perles.
Dimensions : 4 x 2,5 cm.
Poids brut : 4 g

ADJUGÉ 173 €

174

Pendentif en or 18K 750 millièmes retenant une médaille américaine en or 900 millièmes (John Kennedy 35 th President Of USA 1917-1963).
Hauteur : 4,1 cm (avec bélière).
Poids : 12,2 g
Détail : Tête du président vers la droite.
Etat : bélière sciée. Bel état global.

Ce pendentif est probablement la cinquième breloque manquante au bracelet lot n°177.

ADJUGÉ 485 €

175

Pendentif en or 750 millièmes ornée d'une pièce de 20 Francs (Napoléon Tête Nue 1858).
Poids : 11,3 g

ADJUGÉ 435 €

176

Belle médaille de la Vierge en or 18K 750 millièmes. Non gravée.
Diamètre : 2,4 cm.
Hauteur : 3,4 cm (avec bélière).
Poids : 7,9 g

ADJUGÉ 280 €

177

Beau bracelet pièces en or 18K 750 millièmes à maillons ovales striés et lisses retenant trois pendentifs pièces et un pendentif médaille.
Détail des pendentifs : Un souverain or (Victoria Vieille Tête 1899). Une médaille or Belge (Exposition Universelle Belgique 1958). Une pièce de 10 Francs or (Napoléon III Tête Nue 1858) et une pièce de 10 Francs or (Coq 1905).
Etat : Bel état global.
Légers petits chocs à quelques maillons.
Manque un cinquième pendentif.
Longueur : 20 cm.
Poids : 44,9 g

ADJUGÉ 177 €

178

Un lot de trois pièces de 20 Francs or comprenant :
- une Marianne de 1905
- deux Cères de 1850 et 1851
Poids total : 19,25 g

ADJUGÉ 840 €

179

Bracelet gourmette en or 750 mm avec une breloque pièce de 20 Francs or (Coq 1903).
Longueur : 18,5 cm.
Poids : 38,5 g

ADJUGÉ 1 360 €

180

Montre de col en or 18K 750 millièmes. Avec une bélière en or. Dos à décor de roses. (Cadran fêlé).
Poids brut : 12,9 g

ADJUGÉ 140 €

181

Montre de col en or 18K 750 millièmes, cache poussière en or, décor en 2 ors ciselé. (Chocs).
Poids brut : 12,8 g

ADJUGÉ 140 €



180



181



171



172



173



174



175



176



177



178



179

Retrouvez tous ces lots et bien d'autres sur notre site internet :

www.hdv-quinconces.com

ainsi que sur les plateformes d'enchères en ligne :

www.drouot.com - www.interencheres.com



157



158



159



166

157
Bracelet demi-jonc en or 750 millièmes 18K.
Diamètre : 6,5 cm.
Poids : 37,3 g

ADJUGÉ 1 270 €

158
Bracelet en or jaune 750 millièmes à mailles ovales entrelacées.

ADJUGÉ 920 €

159
Bracelet en or 750 millièmes 18K à maille tressée. Travail parisien.
Longueur : 21 cm
Poids : 27,8 g

ADJUGÉ 280 €

160
Chaîne en or 18K 750 millièmes.
Longueur : 49 cm.

ADJUGÉ 285 €



169

161
Collier en deux tons d'ors 750 millièmes 18K à maille palmier en chute.
Longueur : 44,5 cm. - **Poids** : 26 g env.

ADJUGÉ 910 €

162
Chaîne en or 750 millièmes 18K avec un anneau d'appoint pour deux tailles de réglage.
Longueur : 60 cm ou 43,5 cm.
Poids : 6,6 g

ADJUGÉ 230 €

163
Belle croix en or 18K 750 millièmes à motif tressé.
Hauteur totale : 6 cm.
Poids : 9 g

ADJUGÉ 310 €

164
Croix en or 18K 750 millièmes à deux patines d'or mat et brillant cannelé.
Hauteur : 4,7 cm (avec bélière).
Poids : 2,8 g

ADJUGÉ 95 €

165
Croix bombée en or 750 millièmes 18K à décor filigrané.
Hauteur : 5,5 cm.
Poids : 9,5 g

ADJUGÉ 320 €

166
Bracelet en or 18K 750 millièmes à petits mailons ovales.
Longueur : 19 cm.
Poids : 5 g

ADJUGÉ 170 €

167
Bracelet de type gourmette d'identité en or 18K 750 millièmes. La plaque centrale est non gravée.
Longueur : 17 cm. - **Poids** : 19 g

ADJUGÉ 650 €

168
Bracelet en or 750 mm à maille anglaise.
Longueur : 19 cm. - **Poids** : 13,6 g

ADJUGÉ 480 €

169
Chaîne en or 18K 750 millièmes.
Longueur : 49 cm. - **Poids** : 9,8 g

ADJUGÉ 335 €

170
Chaîne en or 18K 750 millièmes.
Longueur : 65 cm. - **Poids** : 8,7 g

ADJUGÉ 390 €



160



161



162



167



163



164



165



168



170



155

155

Charmante bague en or jaune 18K 750 millièmes et platine 950 millièmes ornée d'un **beau rubis Birman non chauffé** de taille coussin ancienne de 5,30 carats en serti griffe, ceint d'une double ligne de 27 diamant de taille moderne pour environ 2 carats, le panier à fils.

Trace de poinçon de maître français.

Détail des diamants : 13 de 0,05 carat soit 0,65 carat et 14 de 0,10 carat, soit 1,40 carat, pour au total 2,05 carats environ.

La pierre est accompagnée d'un certificat du laboratoire suisse SSEF indiquant selon leur opinion :

- **Rubis**
- **Poids** : 5,29 carats
- **Dimensions** : 11,35 x 7,60 x 6,10 mm environ
- **Couleur** : "rose rouge"
- **Traitements** : Non chauffé
- **Provenance** : Birmanie

Tour de doigt : 52,5

Poids brut : 10,42 g



Dimensions de la pierre (environ)

RETIRÉ



156

156

Charmante bague en or jaune 18K 750 millièmes ornée d'un **saphir de Ceylan** de taille coussin pesant 9,57 carats en serti double griffe, épaulé de deux diamants trôdia d'environ 0,60 carat chaque en serti clos. Poinçon de maître français A Cheval cabré ?

La pierre est accompagnée d'un certificat de mars 2022 du Carat Gem Lab à Paris indiquant selon leur opinion :

- **Poids** : 9,57 carats
- **Forme** : Coussin
- **Dimensions** : 13,29 x 10,35 x 7,50 mm
- **Couleur** : Bleu intense
- **Traitement** : chauffé
- **Provenance** : Ceylan

Tour de doigt : 58

Poids brut : 12,00 g



Dimensions de la pierre (environ)

ADJUGÉ 4 300 €



153

153

Exceptionnelle bague en or rose 18K 750 millièmes ornée d'un rare diamant Fancy "orange rose" de taille ovale pesant 7,11 carats en serti griffe d'aigle et sur paillon, épaulé de quatre lignes de 15 diamants de taille moderne en serti grain pour environ 0,60 carat.

La pierre est accompagnée d'un certificat du Laboratoire Français de Gemmologie indiquant selon leur opinion :

- Poids : 7,11 carats
- Dimensions : 15,63 x 11,63 x 5,71 mm
- Couleur : "Fancy" orange légèrement rose
- Pureté : Si2
- Type II a

Tour de doigt : 53,5
Poids brut : 5,17 g

RETIRÉ

Dimensions de la pierre (environ)



154

154

Rarissime et exceptionnel diamant Fancy "Brun Orange" de taille émeraude de 5,18 carats en serti double griffe, monté sur une bague en deux tons d'or jaune et gris 18K 750 millièmes, épaulé de deux diamants de taille trapèzes d'environ 0,25 carat chaque en serti griffe.

La pierre est accompagnée de son certificat du Gemological Institute of America (GIA) en date de 2017 indiquant selon leur opinion :

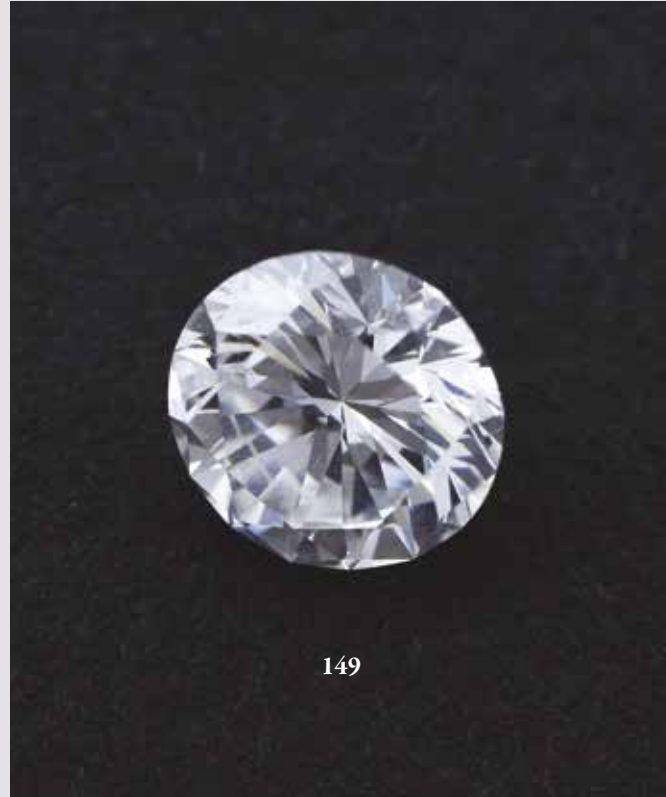
- Poids : 5,18 carats
- Dimensions : 10,91 x 8,77 x 6,02 mm
- Couleur : Fancy Brun Orange
- Origine de la couleur : Naturelle
- Diffusion de la couleur : Homogène (even)
- Pureté : VS1

Tour de doigt : 54
Poids brut : 11,66 g

RETIRÉ

Dimensions de la pierre (environ)





149

149

Un **diamant sur papier** de 1,80 carat de taille moderne, accompagné de son examen préliminaire du Laboratoire Français de Gemmologie (08/04/2022) indiquant, selon leur opinion :

- **Dimensions** : 7,83 - 7,98 x 4,76 mm
- **Couleur** : E
- **Pureté** : IF et aucune fluorescence.

RETIRÉ



Dimensions de la pierre (environ)



150

150

Inhabituel et rare **diamant Fancy "Rose orangé pâle"** de taille poire pesant 3,05 carats d'une parfaite pureté, sans aucune inclusion.

La pierre est accompagnée d'un certificat du Laboratoire Français de Gemmologie indiquant selon leur opinion :

- **Poids** : 3,05 carats
- **Dimensions** : 12,41 x 7,88 x 4,78 mm
- **Couleur** : Rose orangé pâle
- **Pas de traitement pour obtenir cette couleur**
- **Pureté** : FL pour Flawless (Pur)
- **Poli** : Excellent
- **Type** : II a

RETIRÉ



Dimensions de la pierre (environ)



151

151

Solitaire en platine 950 millièmes orné d'un diamant de taille princesse pesant 2,21 carats en serti griffe.

La pierre est accompagnée d'un certificat du GAL indiquant selon leur opinion :

- **Poids** : 2,21 carats
- **Dimensions** : 7,11 x 6,98 x 5,01 mm
- **Couleur** : F
- **Pureté** : S11
- **Taille** : Très bonne

Tour de doigt : 51
Poids brut : 3,96 g

RETIRÉ



Dimensions de la pierre (environ)



152

152

Solitaire en or gris 18K 750 millièmes orné d'un diamant de taille ancienne d'environ 4,60 carats en serti griffe.

- **Dimensions** : 11,03 - 11,26 x 5,95 mm
- **Couleur estimée** : J/K
- **Pureté estimée** : Si
- **Pas de fluorescence**

Tour de doigt : 57
Poids brut : 5,65 g

RETIRÉ



Dimensions de la pierre (environ)

138 - GEORG JENSEN (1866-1935)

Bracelet souple en or 18K 750 millièmes à mail-
lons de deux sphères bombées et godronnées,
chaque motif s'aligne en quinconce. Double cran
de sécurité. Bracelet signé par le poinçon Georg
Jensen post 1945.

Probablement un travail des années 60.

Poids : 108 g - **Etat :** Bel état

Longueur du bracelet : 18 cm.

Largueur de la maille : 3 cm.

ADJUGÉ 6 200 €

139

Bague en or gris 750 millièmes 18K à plateau
carré centré d'une émeraude rectangulaire à pans
coupés de 6,45 carats de couleur vert vif en serti
de quatre doubles griffes en or jaune. Entourage
de douze diamants baguettes pour un poids
d'environ 1,40 carat.

L'émeraude est accompagnée de son examen pré-
liminaire du Laboratoire Français de Gemmologie
(12/04/2022) indiquant, selon leur opinion :

Origine : Colombie

Traitement : Résine et huile

Dimensions de l'émeraude :

11,8 x 10,5 x 7,3 mm env.

Dimensions du plateau : 1,6 x 1,5 cm

Taille de doigt : 56 / 58 - **Poids brut :** 7,52 g.

(présence d'un anneau intérieur de mise à taille
qui peut être retiré facilement)

ADJUGÉ 12 000 €

140

Bracelet "Serpent" en or jaune 18K 750 mil-
lièmes, la tête aux yeux ponctués de rubis en serti
clos, le corps en tressage de damier.

Poids brut : 32,38 g

RETIRÉ

141

Bague de forme marquise en or gris 18K 750
millièmes centrée d'un diamant demi-taille
d'environ 1,30 carat sur douze griffes, dans un
entourage de quatorze diamants taille moderne
de 0,10 carat chacun.

Dimensions du diamant central :

7,4 - 7,55 x 3,8 mm

Couleur estimée du diamant central : J/K

Pureté estimée du diamant central : VS2
et sans fluorescence.

Taille de doigt : 50 - **Poids brut :** 6,9 g

RETIRÉ



147

142

Collier en or gris 18K 750 millièmes présentant
15 éléments ovoïdes en chute centrés d'un dia-
mant de taille moderne en serti d'environ 0,05
carat et ceint de diamants taille 8/8, le motif
central en forme de rosace rajoutant une ligne
de diamants de taille moderne d'environ 0,07
carat chaque, les maillons fantaisie à fermoir
mousqueton. Travail étranger.

Détail des diamants : 157 diamants de 0,02
carat pour environ 3,14 carats, 14 diamants de
0,05 carat pour environ 0,70 carat et 9 diamants
de 0,07 carat pour environ 0,63 carat.

Poids total estimé des diamants : 4,50 carats

Diamètre intérieur : 13 cm

Poids brut : 38,00 g

ADJUGÉ 2 900 €

143

Bague de forme "Marquise" en or gris 18K
750 millièmes centrée d'un diamant demi-taille
d'environ 1,30 carat épaulé de deux diamants
taille ancienne d'environ 0,35 carat chacun.
L'ensemble dans un entourage de seize diamants
taille moderne pesant chacun entre 0,02 et 0,08
carat environ.

Dimensions du plateau : 2,5 x 1,3 cm

Couleur estimée du diamant central : H/I

Pureté estimée du diamant central : SI1

Quelques accrocs au rondiste.

Fluorescence : Non

Taille de doigt : 53

Poids brut : 6,3 g

RETIRÉ

144

Bague marquise en or jaune 18K 750 millièmes
sertie d'un diamant de taille ancienne d'environ
0,50 carat, épaulé de deux diamants de taille
moderne d'environ 0,30 carat chaque, dans un
pavage de 24 diamants de taille moderne en serti
grain pour environ 0,30 carat, le panier ajouré
d'arabesques.

Poids total estimé des diamants : 1,40 carat

Tour de doigt : 54

Poids brut : 7,32 g

RETIRÉ

145

Bague moderniste en or gris 18K 750 mil-
lièmes au motif d'un escalier tourbillonnant
serti de 47 diamants de taille moderne en serti

grain allant de 0,01 à 0,07 carat, pour environ
1,50 carat. Poinçon de maître français A compas
R et numéroté 204VS

Tour de doigt : 49 - **Poids brut :** 17,87 g

ADJUGÉ 1 380 €

146

Bague en or jaune 18K 750 millièmes ornée
d'un saphir jaune d'environ 3,60 carats ceint
d'une ligne de 12 diamants de taille rose en serti
festonné pour environ 1,30 carat, épaulé de deux
diamants de taille rose d'environ 0,02 carat.

Dimensions : 8,08 x 6,94 x 6,69 mm

Numéroté dans l'anneau 673?

Tour de doigt : 55,5 - **Poids brut :** 5,41 g

RETIRÉ

147 - CHOPARD

Montre de soirée en or jaune 18K 750 mil-
lièmes à mouvement mécanique.

- Boîtier coussin en or jaune 18K 750
millièmes, lunette en gradin à cinq rangs
de fils d'or torsadé, couronne cannelée,
fond vissé.

- Cadran noir laqué muet, aiguilles dauphines.
- Bracelet en cuir noir, boucle ardillon en métal
doré.

Accompagnée d'un écrin plumier de la marque.
Boitier, cadran et mouvement signés.

Mouvement : mécanique à remontage manuel

Boîtier numéroté : 79736 - 2071

Dimensions : 32 x 32 mm

Poids brut : 43,87 g

RETIRÉ

148

Broche barrette en or 750 millièmes et platine
sertie d'une ligne de vingt-cinq diamants taille
ancienne et demi-taille dont le central d'environ
0,50 ct en serti grain.

Poids total en diamant : environ 2 carats.

Longueur : 7,2 cm - **Poids brut :** 6,3 g

ADJUGÉ 800 €



148



138



139



140



141



142



143



144



145



146

127

Bague en or gris 14K 585 millièmes ornée d'un saphir de taille ovale d'environ 3,20 carats en serti griffe, ceint d'une ligne de 10 diamants de taille moderne en serti griffe pour environ 1,50 carat, sur un panier à fils.

Dimensions du saphir :

8,69 x 10,76 x 4,15 mm environ

Tour de doigt : 55

Poids brut : 9,28 g

ADJUGÉ 2 750 €

128

Pendentif moderniste en or gris 18K 750 millièmes et argent 800 millièmes orné d'une tanzanite de forme ovale d'environ 1 carat en serti clos dans une monture conique tourbillonnante. La chaîne à maille limée en or gris 18K 750 millièmes à fermoir mousqueton.

Trace de poinçon de maître français

Dimensions de la pierre : 7,42 x 5,23 x 3,73 mm

Longueur de la chaîne : 21,5 cm

Dimensions du pendentif : 28 x 11 mm

Poids brut : 4,22 g

ADJUGÉ 260 €

129

Boucles d'oreilles modernistes en or gris 18K 750 millièmes ornées de tanzanites de forme ovale d'environ 1 carat chaque en serti clos dans une monture conique tourbillonnante.

La chaîne à maille limée en or gris 18K 750 millièmes à fermoir mousqueton.

Trace de poinçon de maître français Sté M ?

Dimensions des pierres :

7,34 - 7,56 x 5,33 - 5,43 x 3,73 mm environ

Dimensions du pendentif : 33 x 12 mm

Poids brut : 4,92 g

ADJUGÉ 300 €

130

Bague de forme Marquise en or gris 18 K 750 millièmes centrée d'un saphir dans un entourage de douze diamants taille moderne.

Poids brut : 4,8 g

TDD : 53

ADJUGÉ 190 €

131

Charmant bracelet en platine 950 millièmes à maillons articulés. Motif centrale aux formes rondes et ovales orné de diamants taillés en rose et d'un diamant taille ancienne d'environ 0,15 carat. Chaîne de sécurité en or gris 750 millièmes. Epoque Art Déco.

Longueur : 16,5 cm.

Poids brut : 9 g

ADJUGÉ 1 100 €

132

Bague en or jaune 18K 750 millièmes ornée d'un saphir de taille coussin de 1,98 carat en serti demi clos, épaulé en chute de 10 diamants de taille émeraude en serti rail pour environ 0,80 carat. La bague est accompagnée de son certificat du laboratoire d'Anvers en date de janvier 2021 indiquant pour le saphir :

- **Poids :** 1,98 carat

- **Couleur :** Deep Blue

- **Caractéristiques :** non chauffé

et pour les diamants : F/G - VVS/VS - 0,80 ct

Tour de doigt : 50,5

Poids brut : 5,73 g

ADJUGÉ 1 750 €

133

Bague en or 18K 750 millièmes et perle de culture.

Taille de doigt : 53

Poids brut : 2,8 g

ADJUGÉ 80 €

134

Collier de 48 perles de culture en chute allant de 6,37 mm à 10,32 mm, fermoir ogive à cliquet en deux tons d'or gris et jaune 18K 750 millièmes.

Longueur : 40 cm

Poids brut : 34,49 g

RETIRÉ

135

Bague en or gris 18K 750 millièmes ornée d'une perle de culture d'environ 10,33 mm épaulée de deux lignes de cinq diamants de taille baguette en serti rail.

Trace de poinçon de maître français.

Tour de doigt : 53

Poids brut : 4,86 g

ADJUGÉ 500 €

136

Bague " Vous et Moi" en or 18K 750 millièmes ornée d'un diamant taille ancienne d'environ 0,15 carat et d'une améthyste.

Taille de doigt : 47

Poids brut : 2,4 g

ADJUGÉ 130 €

137

Bague en or jaune 18K 750 millièmes ornée d'un saphir de taille ovale en serti griffe et ceint d'une ligne de 12 diamants de taille moderne pour environ 0,15 carat et épaulés en gradins de six brillants.

Tour de doigt : 57

Poids brut : 4,74 g

ADJUGÉ 600 €



127



128



129



130



131



132



133



134



135



136



137



124

124 - Nécessaire de soirée en or jaune 18K 750 millièmes et argent 800 millièmes de forme rectangulaire à bords arrondis, à motif lisse en or jaune et strié en argent, ouvrant par le biais d'une charnière et avec poussoir orné d'une pierre bleue en cabochon, sur un compartiment signé « Alfonso XIII - juin 1926 », un flanc ouvrant sur un dispositif dentelé, terminé par un passant en soie or et rouge (Couleurs de l'Espagne).

Poinçon de maître partiellement visible (A tête de mouton M pour Adrien Mondoux, insculpé le 17 juin 1921 au 27 rue Vaudrezanne à Paris).

Poinçons de garantie agile et sanglier - Numéroté 12165

Dans un écrin à la forme en cuir vert à intérieur en velours beige, signé Marzo / Paris - Madrid / Made in France et portant la couronne d'Espagne

Dimensions : 7,5 x 10 cm - **Épaisseur :** 2 cm - **Poids brut :** 201 g

Provenance : Probable cadeau diplomatique du Roi d'Espagne Alphonse XIII

RETIRÉ

125 - Carnet de bal en or jaune 18K 750 millièmes et argent 800 millièmes de forme rectangulaire à bords arrondis, à décor strié à double rang d'or, ouvrant par le biais d'un poussoir olive serti d'une pierre bleue en cabochon sur :

- Un miroir biseauté, lui-même ouvrant sur un carnet de bal

et un compartiment avec pince ajourée.

- Un emplacement pour tube de rouge à lèvres

- Deux compartiments, un petit et un grand, à poudre.

Le flanc dissimulant un porte-mine et une bélière circulaire avec une chaîne aux maillons ovales, pour un porté main.

Poinçon de maître français L trident 4 points C, pour Louis Michel Cribie

Poinçon de garantie tête d'aigle sur le rouge à lèvres, poinçon sanglier sur la bélière et le flanc.

Dimensions : 6 x 10 cm - **Épaisseur :** 1,5 cm - **Poids brut :** 209 g

RETIRÉ



124



125

Léopold (Albert Marin) GAUTRAIT

Né dans la Sarthe, à Roullé, en 1865, il reçoit un enseignement aux Beaux Arts de Paris. Modelleur - ciseleur, il se fait connaître en 1894 au Salon de la Société des Artistes Français, avec un vase connu sous le nom de "Les quatre saisons", conservé actuellement au Musée des Arts Décoratifs de Paris (MAD).

Entre 1897 et 1920, Léopold Gautrait est le collaborateur du bijoutier Léon Gariod, notamment en créant des bijoux reprenant les thèmes typiques de l'Art Nouveau : Paons, Hirondelles, têtes de femmes, fleurs émaillées et particulièrement des orchidées souvent rehaussées d'émail polychromes.

Il est à noter qu'à partir de 1905, comme le note Evelyne Possémé dans *Le Dictionnaire International du bijou* aux éditions du Regard : "son style change et il dessine de nombreux bracelets, pendentifs et colliers de style Louis XVI (...) certains de ces bijoux peuvent porter, en plus de la signature de Gautrait et du poinçon de Gariod, la marque de grandes maisons, comme Vevev."

La conservatrice du Musée des Arts Décoratifs indique également que le bijou "de Gautrait - Gariod le plus connu est le pendentif Paon, dont un exemplaire fut acquis par le Victoria and Albert Museum de Londres à l'Exposition Universelle de Paris en 1900." Léopold Gautrait meurt à Levallois Perret en 1937.

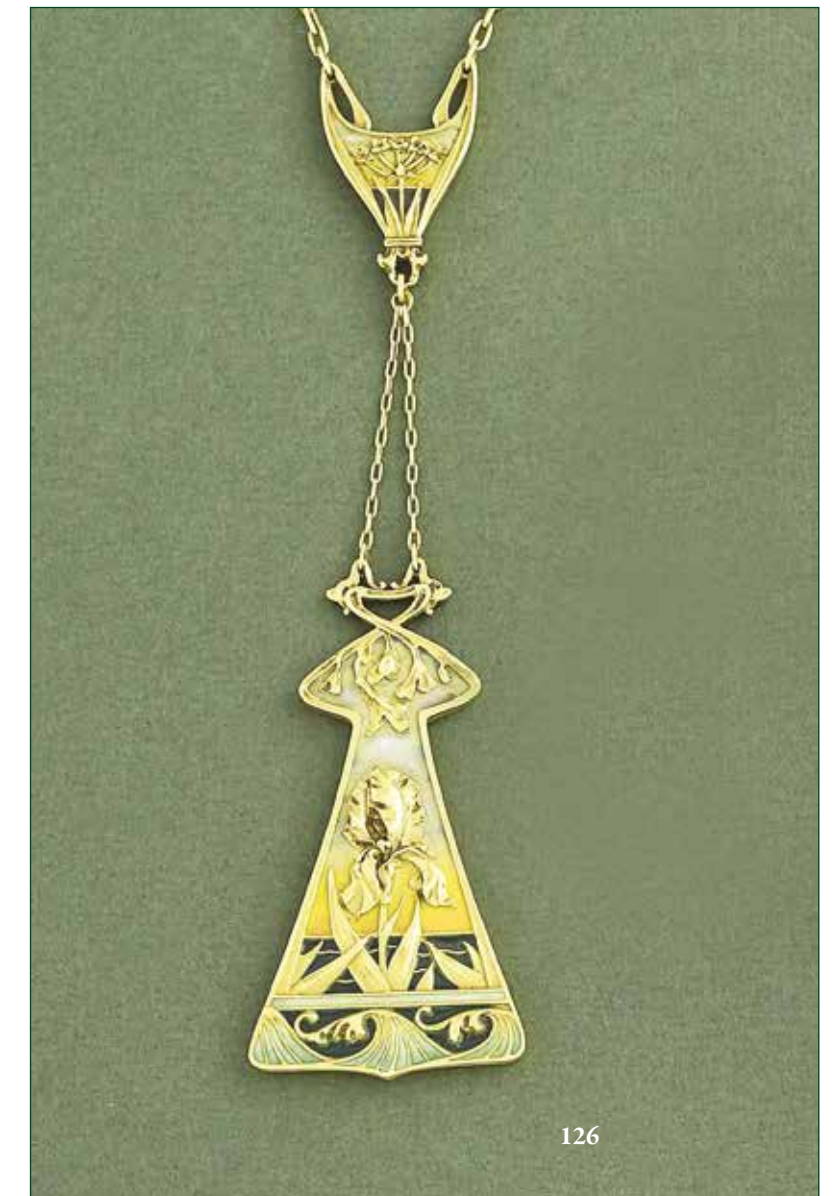
Après de nombreuses recherches, il est hautement probable que Gautrait ait livré des éléments ou la totalité de certaines pièces à d'autres maisons, dont la maison Boucheron. Pour preuve, nous pouvons affirmer que la partie supérieure du collier présenté en vente est identique à celui ci-contre, référencé dans les livres des archives Boucheron comme étant vendu en 1899.



Signature et poinçon de maître présents sur le collier



L'élément supérieur sur ce collier Boucheron daté de 1899 est identique au collier proposé à la vente



126

126 - LÉOPOLD GAUTRAIT par Léon Gariod
Vers 1900

Exceptionnel collier en or jaune 18K 750 millièmes d'époque Art Nouveau, l'élément principal présentant une fleur d'iris épanouie en or mat et brillant sur un fond d'un couché de soleil dans un dégradé de teintes chaudes s'élevant dans le ciel, soutenue par des vagues émaillée de vert tilleul, l'océan en émail plique-à-jour en vert d'eau.

Ce motif est soutenu par une maille "Figaro l'un dans l'autre" retenu par une coupe aux anses ajourés, un décor floral rehaussé d'émail polychrome et de plique-à-jour dans les tons de vert d'eau et de jaune d'or. L'ensemble du collier en or jaune 18K 750 millièmes à maille "Figaro l'un dans l'autre" avec fermoir mousqueton.

Poinçon de maître français sur le fermoir de ? (L) Trompe G pour Léon Gariod

Date d'insculpation au 3 septembre 1884, au 29 rue Saint-Augustin à Paris.

Signé L. Gautrait sur le motif principal

Dimensions du motif principal : 62 x 32 mm

Longueur de la chaîne (au premier motif) : 54 cm

Poids brut : 31,83 g

RETIRÉ



118

118 - MAUBOUSSIN Paris

Bague en or jaune 18K 750 millièmes ornée d'un cabochon de péridot en serti clos épaulé de plaques de nacre grise, ces dernières et la monture godronnées.

Signé et numéroté 45303

Tour de doigt : 47 - Poids brut : 10,60 g

ADJUGÉ 780 €

119

Bague de type marguerite en or gris 18K 750 millièmes centrée d'une émeraude ovale taille brillant en serti quatre griffes (origine probable Colombie), entourée de diamants taille ancienne pour environ 1 carat.

Détail des diamants : 6 diamants de 0,10 carat chacun et 8 diamants de 0,05 carat chacun.

Dimensions de l'émeraude : 11,8 x 8,4 x 4,3 mm.

Taille de doigt : 54 - Poids brut : 7,7 g.

ADJUGÉ 5 100 €



121

120

Paire de boucles d'oreilles en or jaune 18K 750 millièmes et platine 950 millièmes ornées de diamants de taille moderne d'environ 0,60 carat chaque en serti clos, retenant en pampille un diamant de taille moderne en serti clos d'environ 0,05 carat, puis une émeraude de taille poire d'environ 1,40 carat chaque en serti griffe.

Dimensions des émeraudes :

10,09 - 10,22 x 7,02 - 7,22 x 3,86 - 4,19 mm

Système pour oreilles percées avec poinçons de maître français illisible.

Hauteur : 26 mm - Poids brut : 6,10 g

RETIRÉ



121 - CHAUMET

Broche Coq en or jaune 18K 750 millièmes, le corps amati, les plumes et le col en fils d'or, l'œil ponctué d'un rubis de taille ronde en serti griffe. Épingle double avec sécurité.

Signé Chaumet Paris et poinçon de maître J Etoile et Croissant de Lune C pour Chaumet.

Dimensions : 63 x 43 mm

Poids brut : 13,59 g

Provenance : Famille proche de la Maison Chaumet dans les années 1940 - 1960

ADJUGÉ 1 200 €



122

122

Charmant bracelet en or 18K 750 millièmes à motifs de feuilles entrelacées, dont certaines émaillées vertes et bleues.

Longueur : 18,7 cm - **Largueur :** 1,3 cm.

Poids brut : 71,2 g. Bel état

Trace de poinçon belge

Ingénieux travail d'articulation au verso du bracelet qui révèle la qualité joaillière du bijou. Ce bracelet est un beau clin d'œil aux pièces mouvementées des grandes maisons françaises dans les années 70.

ADJUGÉ 2 450 €



119



120



123

123

Ravissante boîte en écaille blonde à monture en or jaune et vert 18K 750 millièmes de forme ronde présentant en médaillon un portrait peint présumé de le Reine Marie Antoinette, en serti clos dans un entourage de guirlande de fleurs enrubannées à fond strié verticalement partiellement godronné. L'ensemble est ceint d'une frise florale, les flancs et le fond également striés au motif.

Poinçon de maître et de garantie illisible ou partiellement lisibles mais antérieur au XIX^e siècle.

Diamètre : 6 cm

Hauteur : 1,5 cm

ADJUGÉ 1 300 €

106

Alliance américaine or gris 750 millièmes 18K ornée de vingt-quatre diamants taille moderne de 0,05 carat chacun.

Taille de doigt : 59

Poids brut : 2,9 g

RETRÉ

107

Bague fleurs en or gris 750 millièmes 18K et platine sertie de huit diamants taillés en rose entourant un diamant taille ancienne d'environ 0,25 carat.

Taille de doigt : 59.

Poids brut : 4,6 g

RETRÉ

108

Bague en or gris 750 millièmes 18K à plateau ovale strié orné d'un diamant taille moderne de 0,20 carat env.

Taille de doigt : 52

Poids brut : 3,8 g

RETRÉ

109

Bague en or 750 millièmes 18K à décor de deux volutes serties de deux rubis ronds et de petits diamants taillés en roses.

Taille de doigt : 50

Poids brut : 4 g

RETRÉ

110

Bague en or gris 18K 750 millièmes au chaton pyramidal inversé et ajouré, la base ponctuée de huit diamants de taille 8 / 8 en serti grain et centré d'un diamant de taille moderne en serti grain pour environ 0,10 carat.

Poinçon de maître français R Trompette ?

Tour de doigt : 55

Poids brut : 5,12 g

RETRÉ

111

Bague en or gris 18K 750 millièmes à motif quadrilobé ponctué de quatre diamants de taille moderne en serti festonné.

Tour de doigt : 52

Poids brut : 3,07 g

RETRÉ

112

Bague Fleur en or gris 18K 750 millièmes ornée d'un diamant de taille moderne en serti griffe d'environ 0,20 carat, ceint d'une ligne de 10 diamants de taille moderne en serti griffe pour environ 0,70 carat au total, sur un panier et une monture à fil.

Trace de poinçon de maître français.

Tour de doigt : 54 - **Poids brut :** 4 g

RETRÉ



115



116



117

113

Bague en or gris 750 et platine sertie d'un diamant taille moderne d'environ 0,20 ct.

Taille de doigt : 56

Poids brut : 7,2 g

ADJUGÉ 270 €

114

Alliance en or gris 18K 750 millièmes ornée de petits diamants.

Poids brut : 3,2 g - **TDD :** 55

ADJUGÉ 120 €

115 - EBEL

Montre de dame en or gris 18K 750 millièmes à mouvement mécanique.

- Boîtier coussin, lunette sertie de 32 diamants de taille moderne en serti griffe pour environ 0,60 carat, couronne cannelée, fond clipsé.

- Cadran argent brossé, index bâtons appliqués peints en noir, aiguilles droites peintes en noir.

- Bracelet en or gris 18K à décor d'écorce, fermoir à cliquet.

Cadran et mouvement signés.
Mouvement : mécanique à remontage manuel

Dimensions : 24 x 20 mm

Longueur du bracelet : 18 cm

Poids brut : 55,31 g

ADJUGÉ 1 700 €

116 - EBEL

Montre de dame en or gris 18K 750 millièmes à mouvement mécanique.

- Boîtier rond, lunette stylisée, couronne cannelée, fond clipsé.

- Cadran argent brossé, index bâtons appliqués peints en noir, aiguilles droites peintes en noir.

- Bracelet en or gris 18K à maille milanaise, fermoir à cliquet.

Cadran et mouvement signés.
Mouvement : mécanique à remontage manuel

Diamètre : 24 mm

Longueur du bracelet : 18 cm

Poids brut : 58,8 g

ADJUGÉ 1 820 €

117 - EBEL

Montre de dame en or gris 18K 750 millièmes à mouvement mécanique.

- Boîtier coussin, lunette sertie de 24 diamants de taille moderne en serti griffe pour environ 0,50 carat, couronne cannelée, fond clipsé.

- Cadran argent brossé verticalement, index bâtons appliqués peints en noir, aiguilles droites peintes en noir.

- Bracelet en or gris 18K à décor d'écorce, fermoir à cliquet.

Cadran et mouvement signés.
Mouvement : mécanique à remontage manuel

Dimensions : 24 x 21 mm

Longueur du bracelet : 16 cm

Poids brut : 43,7 g

ADJUGÉ 1 350 €



106



109



112



107



110



113



108



111



114



101

101
Éléments de parure en or 18K 750 millièmes comprenant : une ancienne broche transformée en pendentif centré de petites perles fines, une paire de pendants d'oreilles au même décor, ornées de petites perles fines et de cabochons de pierres vertes.

Travail étranger d'époque Napoléon III. Avec leur écrin d'origine à la forme en cuir brun et un intérieur en velours et tissu bleu.

Poids brut du pendentif : 7,2 g

Poids brut des boucles d'oreilles : 5,6 g

Hauteur du pendentif : 6,5 cm

Hauteur des boucles d'oreilles : 5,5 cm

Etat : manques les pierres au pendentif, traces de soudures sur l'ensemble et une réparation à la bélière du pendentif.

ADJUGÉ 480 €



104

104

Pendentif ancien orné d'un camée en corail rouge figurant un buste de femme à la chevelure bouclée (profil gauche), dans un entourage en or 750 millièmes 18K.

Hauteur : 3,5 cm (avec la bélière).

Bel état.

Poids brut : 5 g

ADJUGÉ 350 €



102

102

Broche ancienne à bords chantournés en deux tons d'ors 750 millièmes 18k. Au centre une étoile en argent 800 millièmes sertie de diamants taillés en roses.

Diamètre : 3 cm.

Poids brut : 6,1 g

ADJUGÉ 200 €

103

Accessoire pour cheveux de type épingle, structure en laiton ornée de tranches de pierres d'imitation de turquoise, matière plastique bleue et perle fantaisie, guirlandes de petites billes en or 18K 750. **Hauteur** : 15 cm (traces de colle). Non pesée. Travail probablement asiatique. Vendu dans son écrin d'origine à la forme en laiton et intérieur en laine de mouton (avec un étui supplémentaire en peau de mouton à décor peint).

ADJUGÉ 530 €



103

105

Bracelet en or 750 millièmes 18k à maillons ovales filigranés, avec une breloque en or 18k à décor d'un scarabée en cornaline.

Longueur : 18,5 cm.

Poids brut : 17 g

ADJUGÉ 580 €



105



VENTE AUX ENCHÈRES

Bijoux & Joaillerie

DIMANCHE 12 JUIN 2022
À 10 H 30


MONTRES DE COLLECTION : DIMANCHE 12 JUIN 2022 À 14 H

EXPOSITIONS
(SELON LES DIRECTIVES SANITAIRES)

VENDREDI 10 JUIN : 10.00 - 13.00 / 14.00 - 18.00

SAMEDI 11 JUIN : 10.00 - 13.00 / 14.00 - 18.00

RESTEZ EN CONTACT AVEC NOUS :

 www.hdv-quinconces.com

 @HoteldesVentesBordeauxQuinconces

 [hdv_bordeaux_quinconces](https://www.instagram.com/hdv_bordeaux_quinconces)

HÔTEL DES VENTES BORDEAUX - QUINCONCES
24, rue Ferrère - 9, rue Foy - 33000 Bordeaux

COMMISSAIRES-PRISEURS HABILITÉS
M^e Maxence Mazzoni et M^e Alain Courau
etude@hdv-quinconces.com - 05 56 11 11 96

ALEXANDRE LÉGER : *Expert CEA en Joaillerie & Montres de collection*

Pour les lots : 110 - 111 - 112 - 115 - 116 - 117 - 118 - 120 - 121 - 123 - 124 - 125 - 126 - 127 - 128 - 129 - 132 - 134 - 135 - 137 - 140 - 142 - 144 - 145 - 146 - 147 - 150 - 151 - 152 - 153 - 154 - 155 - 156 et d'autres lots non reproduits dans le catalogue.

LOUISE TEISSEIRE : *Expert joaillerie près de la cour d'Appel de Pau*



LÉOPOLD GAUTRAIT par Léon Gariod
Exceptionnel collier en or jaune et émail plique-à-jour d'époque Art Nouveau

Bijoux & Joaillerie

DIMANCHE 12 JUIN 2022
À 10 H 30