



MONTRES DE COLLECTION

DIMANCHE 18 JUIN 2023
À 14 H 30





148



HÔTEL DES VENTES
BORDEAUX QUINCONCES

VENTE AUX ENCHÈRES MONTRES DE COLLECTION

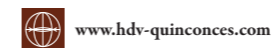
DIMANCHE 18 JUIN 2023
À 14 H 30



EXPOSITIONS

VENDREDI 16 JUIN : 10.00 - 13.00 / 14.00 - 18.00
SAMEDI 17 JUIN : 10.00 - 13.00 / 14.00 - 18.00

RESTEZ EN CONTACT AVEC NOUS :



www.hdv-quinconces.com



[@HoteldesVentesBordeauxQuinconces](https://www.facebook.com/HoteldesVentesBordeauxQuinconces)



[hdv_bordeaux_quinconces](https://www.instagram.com/hdv_bordeaux_quinconces)

HÔTEL DES VENTES BORDEAUX - QUINCONCES
24 rue Ferrère - 9 rue Foy - 33000 Bordeaux

COMMISSAIRES-PRISEURS HABILITÉS
M^e Maxence MAZZONI et M^e Alain COURAU
etude@hdv-quinconces.com - 05 56 11 11 96

Expert CEA près de la cour d'Appel de Bordeaux en Horlogerie : M. Jean-Christophe GUYON
jcollection@cegetel.net - 06 60 74 02 45

Lady watch

120 - JAEGER-LECOULTRE
DUOPLAN LADY - NŒUD OR JAUNE - N°116505
VERS 1950

Élégante montre de dame en or jaune 18 carats (750 millièmes) à boîtier avec lunette stylisée à forme de nœud et fond vissé (signé, poinçonné et numéroté). Remontoir sur le fond de la montre à 3 h. Cadran or à index épi appliqués et aiguilles lance en or jaune. Bracelet intégré et articulé au boîtier en or jaune 18 carats (750 millièmes) à motif tressé, fermeture invisible. Longueur du bracelet : 16,5 cm.

Mouvement : Calibre mécanique à remontage manuel signé Jaeger-LeCoultre Swiss.

Diamètre : 16 mm

État : Dans l'état (*Prévoir révision*)

Poids brut : 34,40 g

ADJUGÉ 1 160 €



124



120



121

121 - BOUCHERON
SOLIS FEMME / ACIER - LUNETTE DIAMANT - N°AF 271027
VERS 2008

Montre féminine en acier à boîtier rond et anses godronnés, lunette sertie de diamants et fond 4 vis (signé et numéroté). Cadran argenté avec centre strié, index et chiffres romains appliqués, guichet de date hublot à 6 h et aiguilles lance en acier chromé. Bracelet Boucheron en cuir sport avec attache coulissante sous une anse et boucle godronnée d'origine.

Mouvement : Calibre remontage quartz signé Boucheron / base Eta 956.112 Swiss.

Diamètre : 26,5 mm.

État : Très bon état (*pile neuve*)

(*Écrin de transport*)

ADJUGÉ 2 200 €

122 - LONGINES
LADY JOAILLERIE / OR GRIS DIAMANTS - RÉF. : 805
VERS 1968

Rare montre de dame joaillerie en or gris 18 carats (750 millièmes) à boîtier rond avec anses corne et fond clippé monobloc (signé, poinçonné et numéroté). Lunette sertie de 40 diamants taillés en brillant. Cadran argenté brossé à index appliqués et aiguilles lance en acier noir. Remontoir siglé sous la lunette. Bracelet d'époque en crocodile (Crocodylia spp. CITES annexe II B) à boucle ardillon Longines en acier.

Mouvement : Calibre mécanique à remontage manuel de forme signé Longines / 5602 Swiss.

Diamètre : 27 mm

État : Bon état (*Écrin plumier vintage*)

Poids brut : 21,60 g

ADJUGÉ 2 200 €



122



123

123 - BAUME & MERCIER
CATWALK RUBAN / OR JAUNE - ROMAINE - RÉF. : MVO 45223
VERS 2005

Montre bracelet à boîtier de forme carrée intégré en or jaune brossé 18 carats (750 millièmes) à lunette lisse et fond vissé (signé, numéroté et poinçonné). Cadran blanc en émail à chiffres romains, index perlés et aiguilles dauphine en or jaune. Bracelet ruban chenille intégré en or jaune brossé 18 carats (750 millièmes) à boucle déployante d'origine.

Mouvement : Calibre quartz signé Baume&Mercier / 5057

Base Eta Swiss.

Dimensions : 21 x 24 mm (*pour la montre*)

État : Bon état (*écrin, certificat B & Mercier*)

Poids brut : 85,60 g

RETIRÉ

124 - LONGINES
COLLECTION SERGE MANZON J / MÉDIUM ARGENT - RÉF. : 500 1
VERS 1974

Très rare montre de design en forme de boucle de ceinture créée par le célèbre designer français des années 1970 Serge Manzon.

Boîtier carré design ouvert en argent (925 millièmes) à remontoir siglé et fond clippé (signé, poinçonné et numéroté). Cadran noir avec croix stylisée, aiguilles lance en acier chromé. Bracelet sport de commande parme à boucle ardillon acier.

Mouvement : Calibre mécanique remontage manuel

Longines / 5601 Swiss.

Diamètre : 32 x 32 mm

État : Bon état (*écrin de transport*)

RETIRÉ



125

125 - ROLEX

OYSTER PERPETUAL DATEJUST MÉDIUM 31 - WHITE ROMAINE
RÉF. : 78240 - VERS 2001/02

Montre féminine de taille médium en acier brossé à lunette lisse, couronne et fond vissés (signé et numéroté, série K). Cadran blanc style porcelaine à chemin de fer, chiffres romains appliqués et aiguilles en or gris. Verre saphir avec hublot sur le guichet de date à 3 h. Bracelet Rolex Jubilé en acier à boucle déployante d'origine (Réf. : 63110).

Mouvement : Calibre mécanique automatique signé Rolex / 2235 Certifié COSC Swiss.

Diamètre : 31 mm

État : Très bon état (*écrin Rolex d'époque*)

ADJUGÉ 4 300 €

126 - JAEGER-LECOULTRE pour HERMÈS PARIS
ÉTRIÈRE LADY FOOTING / MÉCANIQUE - RÉF. : 1670.42

VERS 1968

Élégante montre de dame dite « Étrière ou Footing » produite pour la maison parisienne Hermès (gravure Hermès Paris au dos à la pointe, signée LeCoultre et numérotée).

Boîtier rectangulaire en acier à fond clippé et larges attaches arceaux. Cadran argenté brossé à index appliqués, aiguilles lance et remontoir à 6 h siglé. Bracelet en cuir box double tour et un cuir orange de commande.

Mouvement : Calibre mécanique remontage manuel signé Jaeger-LeCoultre / 841 Swiss.

Dimensions : 20 x 35 mm (*avec arceaux*)

État : Bon état

(*Écrin de transport*)

ADJUGÉ 1 000 €



126

127 - ROLEX

OYSTER PERPETUAL LADY / OR & ACIER - RÉF. : 67193
VERS 1987/88

Élégant modèle sportif féminin en acier brossé à lunette cannelée et couronne vissées en or jaune 14 carats (585 millièmes), fond vissé (signé et numéroté). Cadran or à index appliqués, point tritium et aiguilles lance. Bracelet Rolex Oyster à maillons en or 14 carats (585 millièmes) et acier à boucle déployante d'origine (Réf. : 78.343.18) et un galuchet vert de commande.

Mouvement : Calibre mécanique remontage automatique signé Rolex / 2130 Certifié COSC Swiss.

Diamètre : 25 mm

État : Très bon état

(*Trousse de transport et livret Rolex et écrin de transport*).

Poids brut : 54,1 g

RETIRÉ



127

128 - PIAGET

LADY PROTOCOLE - JOAILLERIE / OR JAUNE - RÉF. : 861510

Élégante montre de dame joaillerie en or jaune 18 carats (750 millièmes) à boîtier rectangulaire avec lunette striée godronnée, attaches articulées en forme d'étrier à 12 h sertie de 30 diamants taille brillant (système d'attache par crochet et gâchette invisible), fond à 4 vis (signé, numéroté et poinçonné). Cadran en nacre colorée à chiffres arabes surdimensionnés et aiguilles lance en or jaune. Bracelet Piaget démontable à maille chenille articulées et guillochées en or jaune 18 carats (750 millièmes) d'origine (numéroté et poinçonné).

Mouvement : calibre remontage quartz signé Piaget / base Eta Swiss.

Dimensions : 17 x 30 mm (*Hors attache*)

État : Bon état (*Écrin de transport*)

Poids brut : 82,90 g

ADJUGÉ 5 500 €



128

129 - BLANCPAIN

LADY VILLERET QUANTIÈME / MOON - AUTOMATIQUE
VERS 1997

Montre féminine à complication en acier avec lunette godronnée escalier acier et or jaune 18 carats (750 millièmes), anses stylisées et fond clippé (signé et numéroté sur deux numéros). Cadran blanc cassé à chiffres romains appliqués et aiguilles feuille en or jaune. Fonctions : calendrier complet avec lecture par aiguille croissant (échelle de date), guichets jours de la semaine et mois à 12 h (en anglais), phase de lune à 6 h (réglage par poussoirs sur la bande de carrure du boîtier). Remontoir cabochon en or jaune. Livré avec trois bracelets rapportés, un cuir crocodile gold, un cuir reptile vintage et un galuchet green de commande à boucle ardillon Blancpain en plaqué or d'origine.

Mouvement : Calibre mécanique remontage automatique signé Blancpain / 6595 base F. Piguet Swiss.

Diamètre : 26 mm. **État :** Très bon état (*Trousse de transport Blancpain*)

Poids brut : 25,4 g

ADJUGÉ 2 500 €



129

130 - PATEK PHILIPPE

TWENTY 4 - LADY ACIER / LUNETTE DIAMANTS
RÉF. : 4910/10A-001 - VERS 2001

Élégante montre féminine de forme rectangulaire curvex en acier poli style « Gondolo » avec lunette à débordement sertie de 36 diamants taillés en brillant (0,45 ct), remontoir cabochon en pierre dur et fond vissé (signé Patek Philippe et numéroté). Cadran noir à 10 index diamants appliqués et aiguilles lance lumineuses. Bracelet Patek Philippe en acier à mailles plates et boucle déployante d'origine PP (long).

Mouvement : Calibre remontage quartz signé Patek Philippe / E15.Swiss.

Dimensions : 30 x 25 mm

État : Très bon état (*Écrin de transport Patek Philippe*)

RETIRÉ



130



131

131 - JAEGER-LECOULTRE
REVERSO ONE CORDONNET / LADY
 « ÉDITION BOUTIQUE BLEU » - RÉF. : 200.8.47 / Q326858J
 VERS 2021

Élégante réédition d'une montre Reverso miniature dame « Art Déco », produite par la manufacture dans les années 1935. Boîtier rectangulaire réversible en acier à lunette striée, attaches griffes monobloc et fond clippé (signé, 100 heures et numéroté). Cadran bleu électrique à chemin « Arc de Triomphe » stylisé avec chiffres arabes appliqués et aiguilles dauphine chromé. Verre saphir. Bracelet cordelette en cuir bleu Jaeger-LeCoultre à attaches serties de trois brillants et boucle articulée siglée d'origine.

Mouvement : Calibre remontage Quartz signé Jaeger-LeCoultre / 657 Swiss.

Dimensions : 17 mm x 27 mm (Hors attaches)

État : Très bon état

(Écrin, livret Jaeger-LeCoultre d'origine)

RETIRÉ



131



132

132 - CARTIER
TANK CABRIOLET LOUIS CARTIER / ANNIVERSAIRE 1847 - 1997
OR JAUNE - 150 PIÈCES - RÉF. : 2270 - VERS 1997

Très rare montre Driver « Tank cabriolet » des collections Louis Cartier célébrant les 150 ans de la marque, produite à 150 exemplaires (numéro 002).

Montre rectangulaire avec anses appliqués et système basculant à 6 h avec boucle déployante intégrée. Boîtier en or jaune 18 carats (750 millièmes) à tranches et lunette godronnées, fond vissé (signé, poinçonné et numéroté, avec gravure anniversaire). Cadran argenté à chiffres romains surdimensionnés et centre guilloché tapisserie. Aiguilles en acier bleui et cabochon en spinelle sur le remontoir à 3 h. Bracelet Cartier en crocodile (Crocodylia spp. CITES annexe II B) bordeaux à boucle déployante d'origine en or jaune 18 carats (750 millièmes), signée et poinçonnée.

Mouvement : Calibre à remontage rond à Quartz signé Cartier / 157 (4 rubis) Swiss.

Dimensions : 22 x 34 mm (Avec attaches débordantes)

État : Très bon état (Pile neuve)

(Écrin Cartier anniversaire siglé et certificat d'époque)

Poids brut : 50.60 g



132

ADJUGÉ 9 300 €

133 - CARTIER

ELLIPSE LADY / OR JAUNE - N° 338

VERS 1985

Élégante montre classique de dame dit modèle « Ellipse ». Boîtier rond ovalisé en or jaune 18 carats (750 millièmes) à lunette à double godron, couronne sertie d'un cabochon de saphir et fond vissé (poinçon Swiss, signé et numéroté). Cadran blanc de style Art Déco à chiffres romains et chemin de fer peints, aiguilles glaive en acier bleui. Verre minéral avec trace. Bracelet Cartier en crocodile (Crocodylia spp. CITES annexe II B) à boucle déployante en or jaune 18 carats (750 millièmes) d'époque.

Mouvement : Calibre mécanique remontage manuel signé Cartier / base ETA 2412 Swiss.

Dimensions : 27 x 23,5 mm

État : Bon état (Pochette Cartier, écrin transport rapporté)

Poids brut : 29,60 g

RETIRÉ



133

134 - CARTIER

PANTHÈRE JOAILLERIE LADY - OR JAUNE - RÉF. : 8669618690

VERS 1985/90

Élégante montre de dame de forme carrée galbée en or jaune 18 carats (750 millièmes) avec lunette vissée, remontoir cabochon en saphir et fond 8 vis (poinçonné, numéroté partiellement effacé et signé). Cadran crème opalin à chemin de fer et chiffres romains, aiguilles lance en acier bleui. Bracelet Cartier d'origine en or jaune 18 carats (750 millièmes) dit Figaro à boucle déployante invisible (court).

Mouvement : Calibre remontage quartz signé Cartier / 57 Swiss

Dimensions : 22 x 30 mm (Avec anses)

État : Bon état (Pile neuve) (Écrin rapporté)

Poids brut : 66,20 g

ADJUGÉ 7 550 €



134

135 - CARTIER

CLÉ DE CARTIER LADY / OR ROSE - RÉF. : 3947 - VERS 2017

Élégante montre féminine sport dit modèle « Clé ». Boîtier rond ovalisé en or rose 18 carats (750 millièmes) à lunette godronnée, couronne clé sertie d'un saphir et fond bombé vissé (poinçonné, signé et numéroté). Cadran argenté dit flinqué à centre guilloché effet soleil, chiffres romains à 12 h et 10 index diamants appliqués taille brillant, aiguilles glaive en acier bleui. Guichet de date à 6 h et verre saphir. Bracelet Cartier de couleur aubergine en (Alligator Mississippiensis spp. CITES annexe II B) à boucle ardillon en or rose 18 carats (750 millièmes) d'époque.

Mouvement : Calibre mécanique automatique signé Cartier / 1847 MC Swiss.

Dimensions : 32 mm (Avec la clé)

État : Bon état (Écrin Cartier coffret à bijoux)

Poids brut : 52,10 g

RETIRÉ



135



136

136 - CARTIER Paris

BAIGNOIRE MÉCANIQUE LADY / OR JAUNE & BRACELET RUBAN N° 54063 - VERS 1973

Mythique et superbe montre de forme ovale allongée en or jaune 18 carats (750 millièmes) à lunette godronnée et fond vissé sur la bande de carrure (signé, numéroté, numérotation Cartier sur le fond et sur la lunette 063, poinçon de maître E. Jaeger). Cadran argenté opalin à chiffres romains peints surdimensionnés et aiguilles glaive en acier bleui. Couronne sertie d'un cabochon de saphir. Bracelet intégré d'origine Cartier à maille ruban avec boucle déployante Cartier (signée et poinçonnée).

Mouvement : Calibre mécanique remontage manuel de forme signé Cartier / base Jaeger-LeCoultre n° 19266861 Swiss.

Diamètre : 31 x 23 mm

État : Bon état (Écrin Cartier)

Poids brut : 59,40 g

ADJUGÉ 9 800 €



136

137 - CARTIER**TANK LADY MUST DE CARTIER / BLACK N° 13721 - VERS 1983**

Mythique montre de dame Tank en vermeil (argent plaqué or) de forme rectangulaire à fond lisse vissé au dos et sur la carrure (poinçonné, signé et numéroté). Cadran noir laqué de style Art Déco avec aiguilles glaive plaqué or et remontoir cabochon en saphir. Verre minéral avec traces. Bracelet en cuir rapporté à boucle ardillon Cartier plaqué or d'époque.

Mouvement : Calibre remontage Quartz signé Cartier / 157 Swiss.

Dimensions : 21 x 28 mm

État : Bon état (*Pile veuve*)

(*Écrin, certificat d'époque, révision Cartier en 1995*)

Poids brut : 17,90 g

ADJUGÉ 1 150 €**138 - LANCO****CARRÉ DE LUXE / ANTIMAGNETIC ART DÉCO - VERS 1940**

Élégante montre unisexe rectangulaire en acier chromé, anses stylisées et fond clippé en acier monobloc. Cadran argenté bi-ton à chemin de fer, chiffres arabes, petite trotteuse minute à 6 h et aiguilles lance en acier bleu. Bracelet en acier à maille chaîne d'époque.

Mouvement : Calibre rond mécanique à remontage manuel / 1022 Swiss

Dimensions : 27 x 36 mm (*Avec anses*).

État : Bon état (*Prévoir entretien*)

ADJUGÉ 350 €**139 - CARTIER****SANTOS GALBÉE LADY - ROMAINE BLEU / ACIER - RÉF 00075 - VERS 2000**

Élégante montre de dame en acier brossé à lunette hublot appliquée avec 8 vis et fond vissé (signé et numéroté, avec traces). Remontoir cabochon en saphir avec débordement de protection (manque sur la pierre). Cadran argenté opalin à chemin de fer et chiffres romains bleu. Aiguilles glaive en acier bleu. Bracelet Cartier d'origine en acier à lames ornées de vis à boucle déployante.

Mouvement : Calibre remontage Quartz signé Cartier / 157 Swiss.

Diamètre : 25 x 35 mm (*avec anses*)

État : Bon état (*Prévoir entretien*)

(*Écrin de transport et pochette de transport Cartier*)

RETIRÉ**140 - CARTIER****TANK DIVAN / GRANDE TAILLE - ACIER RÉF. : 2600 - VERS 2004**

Montre driver devenue unisexe, surdimensionnée de forme rectangulaire (la montre peut se mettre sur le poignet ou sur la tranche du poignet).

Boîtier à grande ouverture en acier avec lunette lisse et fond 8 vis (signé et numéroté). Cadran opalin de style Art Déco avec chemin de fer et chiffres romains stylisés. Couronne facettée sertie d'un cabochon saphir et aiguilles glaive en acier bleu. Bracelet de commande en reptile à boucle ardillon acier signé Cartier.

Mouvement : Calibre remontage Quartz signé Cartier / 690 Swiss.

Dimensions : 38 x 30,5 mm

État : Bon état (*Pile neuve Cartier*)

(*Écrin plumier, livret et certificat Cartier d'origine*)

ADJUGÉ 1 500 €**141 - CARTIER****BAIGNOIRE MÉCANIQUE LADY - OR JAUNE N° 780949418 - VERS 1980**

Mythique montre de forme ovale allongée dans la version la plus recherchée. Boîtier en or jaune 18 carats (750 millièmes) à lunette godronnée et fond vissé sur la bande de carrure (signé, numéroté et poinçonné). Cadran blanc à chiffres romains peints et aiguilles glaive en acier bleu. Couronne sertie d'un cabochon de saphir. Bracelet en cuir lézard rouge de commande à boucle en plaquée or jaune et un box vintage.

Mouvement : Calibre mécanique remontage manuel rond signé Cartier / 2512 base Eta Swiss.

Diamètre : 31,5 x 23 mm

État : Bon état (*Écrin Cartier de prestige*)

Poids brut : 22,70 g

RETIRÉ**142 - CARTIER****TANK FRANÇAISE - OR JAUNE RÉF 101878 Cd/1840) - VERS 2000**

Montre de forme rectangulaire galbée des collections « Tank Française ». Boîtier à grande ouverture en or jaune 18 carats (750 millièmes) à fond vissé (poinçonné, signé et numéroté). Cadran guilloché à cotes rayonnantes argenté avec chiffres romains et date par guichet à 6 h. Couronne facettée ornée d'un saphir cabochon, grande trotteuse seconde et aiguilles glaive en acier bleu. Bracelet Cartier de crocodile (Crocodylia spp. CITES annexe II B) à boucle ardillon en or jaune 18 carats (750 millièmes) d'origine.

Mouvement : Calibre mécanique remontage automatique signé Cartier / 220 base Eta Swiss.

Dimensions : 28 x 32 mm

État : Très bon état (*Écrin, livret Tank et livret d'origine Cartier*)

Poids brut : 47,70 g

RETIRÉ**143 - FAVRE LEUBA****MONTRE LADY BOUTON / OR GRIS RÉF 57057 - VERS 1950**

Montre de dame joaillerie en or gris 18 carats (750 millièmes), lunette lisse et anses serties de diamants, fond clippé (numéroté, signé et poinçonné). Couronne siglée et verre minéral. Cadran argenté à index clous appliqués et aiguilles lance en or gris. Bracelet ruban intégré d'origine en or gris 18 carats (750 millièmes) à boucle invisible.

Mouvement : Calibre mécanique remontage manuel signé Favre Leuba / Swiss

Diamètre : 15 mm

État : Bon état (*Prévoir entretien*)

Poids brut : 24,10 g

ADJUGÉ 710 €**144 - CARTIER****PASHA HOMME - DATE / ACIER RÉF 4010 - VERS 1987**

Une des premières productions des collections « Pasha » devenue unisexe. Boîtier en acier satiné avec lunette unidirectionnelle graduée sur 60 à point lumineux à 12 h et fond 8 vis (signé et numéroté). Cadran argenté opalin à chemin de fer, chiffres romains, index perlés et points tritium, aiguilles squelette luminescentes. Date hublot entre 4 et 5 h et protection de la couronne obus avec un cabochon de saphir. Bracelet Cartier d'époque bleu en crocodile (Crocodylia spp. CITES annexe II B) à boucle déployante rapporté.

Mouvement : Calibre remontage automatique signé Cartier / base Eta Swiss.

Diamètre : 36 mm (*Hors remontoir*)

État : Bon état (*Écrin luxe Cartier*)

ADJUGÉ 2 200 €

137



138



139



140



141

Cartier

142



143



144



145 - DOS



145

145 - JAEGER-LECOULTRE
REVERSO ART DÉCO GT - MOUVEMENT SQUELETTE / OR ROSE
 RÉF. : 270.240.623

VERS 2001

Mythique Reverso des collections de la manufacture produite à très peu d'exemplaires. Boîtier grande taille en or rose 18 carats (750 millièmes) rectangulaire réversible à lunette striée et fond clippé à verre saphir (poinçonné, signé et numéroté). Le mouvement apparent est entièrement décoré, squelette et ciselé en or rose 18 carats. Cadran en argent massif guilloché vague style Art Déco à chemin de fer perlé. Petit compteur seconde à 6 h, index épis appliqués et aiguilles dauphine en or rose. Bracelet en crocodile (Crocodylia spp. CITES annexe II B) de commande à boucle ardillon Jaeger-LeCoultre en or rose 18 carats (750 millièmes) d'époque.

Mouvement : Calibre mécanique remontage manuel et ciselé Jaeger-LeCoultre / 822 AD (22 rubis) Swiss.

Dimensions : 42 x 26 mm

État : Très bon état

(Écrin blanc et livret Jaeger-LeCoultre d'origine)

Poids brut : 71,9 g

RETIRÉ



146 - DOS



146

146 - JAEGER-LECOULTRE
REVERSO GRANDE RÉSERVE / OR ROSE
 RÉF. : 240.2.14 / Q3012420

VERS 2006

Superbe et mythique modèle avec complications à grande ouverture des collections Reverso. Boîtier en or rose 18 carats (750 millièmes) de forme rectangulaire réversible avec lunette cannelée, d'un côté le cadran argenté, de l'autre un guichet hublot indiquant la réserve de marche en jour (indicateur 8 jours d'autonomie), dos vissé sur la tranche (numéroté, poinçonné et signé). Cadran de style Art Déco à centre guilloché, chiffres arabes et petit compteur secondes en creux à 5 h. Aiguilles glaive en acier bleui. Bracelet Jaeger-LeCoultre en alligator chocolat (Alligator Mississippiensis spp. CITES annexe II B) à boucle déployante en or rose 18 carats (750 millièmes) d'origine.

Mouvement : Calibre mécanique remontage manuel Jaeger-LeCoultre / 874 (28800 Alt) R/M 8 jours Swiss.

Dimensions : 46,5 x 29 mm

État : Très bon état (Écrin et certificat Jaeger-LeCoultre d'époque)

Poids brut : 128,40 g

ADJUGÉ 12 000 €



147



147 - Mouvement

147- IWC
CHRONOGAPHE CLASSIQUE AMALFI / TRI COMPAX - PLATINE
RÉF 3703 - 003 - VERS 1995
 Rarissime chronographe classique en platine (950 millièmes) à lunette godronnée, poussoirs carrés, couronne vissée et fond clippé (signé, poinçonné et numéroté). Cadran blanc en émail à chemin minutes, trois compteurs cerclés argent (minutes à 12 h, petite seconde perpétuelle à 9 h, guichet de date et heures à 6 h). Index appliqués, points tritium et aiguilles spatule lumineuses. Bracelet en alligator de commande (Alligator Mississippiensis spp. CITES annexe II B) à boucle ardillon IWC en platine (950 millièmes) d'époque.
Mouvement : Calibre mécanique remontage automatique signé IWC / C7901 (25 rubis). Swiss.
Diamètre : 39 mm
État : Bon état (Écrin IWC d'époque usagé et certifié)
Poids brut : 111,80 g

ADJUGÉ 8 000 €



148



148 - Mouvement

148 - BREITLING
CHRONOGAPHE ASTRONOMIQUE / MODÈLES 1939 - 1940
GRAND CALENDRIER N° 1939 - VERS 1988
 Exceptionnel chronographe « triple quantième - Moon » produit à très peu d'exemplaires, sur les bases de pièces détachées historiques, (issues de la manufacture Breitling). Boîtier rond en or jaune 18 carats (750 millièmes), anses corne de vache, poussoirs olive et fond clippé brossé (signé Breitling, numéroté et poinçonné). Cadran argenté et brossé à chemin de fer avec deux compteurs en creux : à 6 h la phase de lune, petite seconde à 9 h, minutes à 3 h, grande trotteuse du chrono en acier bleui. Échelle de date perpétuelle sur le rehaut du cadran, lecture par l'aiguille pointeur flèche, jour et mois par guichet à 12 h en Anglais (réglage des fonctions par les poussoirs sur la bande de carrure). Index appliqués et aiguilles lance en or jaune. Bracelet en cuir crocodile (Crocodylia spp. CITES annexe II B) de commande à boucle déployante d'époque (poinçonnée, poinçon de maître, n°14683) et son bracelet Breitling en cuir box à boucle ardillon en plaqué or d'origine (neuf).
 La pièce sera accompagnée d'un certificat d'authenticité signé de Breitling et de E. Schneider, président de la manufacture à l'époque.
Mouvement : Calibre mécanique remontage manuel signé Breitling sur la base d'un calibre vintage Venus 150 / 206 Swiss.
Diamètre : 37 mm - **Poids brut :** 62,20 g
État : Bon état
 (Écrin Breitling d'époque (intérieur usagé), livret et notice d'origine)
Bibliographie : Pièce reproduite dans le mythique livre Breitling « A Schiffer Book » de Benno Richter.

ADJUGÉ 6 200 €

149 - BLANCPAIN

VILLERET QUANTIÈME COMPLET - MOON

Réf. : 6263- 1127-55B - VERS 2010

Montre classique à complication en acier, lunette godronnée escalier à fond vissé et verre saphir (mouvement décoré à balancier en or gris 18 carats, signé et numéroté). Cadran blanc émaillé à chiffres romains appliqués et aiguilles lance en or gris.

Fonctions : heure, minute, mois et jour de la semaine par guichet à 12 h (en anglais), trotteuse et phase de lune à 6 h, calendrier complet avec aiguille croissant (réglage des fonctions par poussoirs sur la carrure du boîtier, prévoir révision poussoir, fonctionne sur la couronne). Bracelet de commande en d'alligator chocolat (Alligator Mississippiensis spp. CITES annexe II B) à boucle ardillon Blancpain en acier d'origine.

Mouvement : Calibre mécanique automatique signé Blancpain / 6763 - 30 rubis Swiss.

Diamètre : 37,5 mm

État : Très bon état (Écrin en bois et livret Blancpain)

ADJUGÉ 7 500 €



149

150 - VULCAIN

50s PRESIDENT'S TRADITION - CRICKET - CADRAN ARDOISE

Réf. : 110151G80BAL12 - VERS 2020

Élégante réédition de la mythique montre réveil dite cricket, célèbre pour avoir été offerte à chaque nouveau Président des États-Unis.

Boîtier à grande ouverture en acier avec fond vissé saphir hublot (mouvement apparent, signé et numéroté). Cadran ardoise anthracite brossé à centre guilloché, index appliqués et aiguilles dauphine en acier. Échelle pour la fonction réveil (aiguilles flèche et poussoir à 2 h, pour le réglage à l'envers), guichet de date à 6 h (poussoir intégré au boîtier). Bracelet Vulcain en cuir d'alligator gris (Alligator Mississippiensis spp. CITES annexe II B) à boucle ardillon d'origine.

Mouvement : Calibre mécanique à remontage manuel signé Vulcain / V11 à deux barillets (exactomatic) Swiss.

Diamètre : 42 mm.

État : Très bon état (Écrin, stylet, certificat vierge et livret Vulcain d'origine).

ADJUGÉ 3 750 €



150

151 - BLANCPAIN

CHRONOGAPHE LÉMAN SPORT - SPÉCIAL BLEU N° 842

VERS 1995

Rare chronographe sport avec un cadran de commande bleu métallisé.

Boîtier en acier à lunette escalier godronnée, poussoirs ronds et fond vissés (signé et numéroté trois numéros). Cadran bleu métallisé à chemin de fer et trois compteurs en creux (minutes à 3 h, petite seconde perpétuelle et date par guichet à 6 h et heures à 9 h). Index appliqués, points et aiguilles glaive squelette or à pointe lumineuses. Bracelet Blancpain en acier à boucle déployante d'origine et un crocodile de commande bleu (Crocodylia spp. CITES annexe II B) à boucle ardillon.

Mouvement : Calibre mécanique remontage automatique Blancpain / 1185 Swiss.

Diamètre : 38 mm

État : Bon état (Écrin en bois luxe Blancpain)

RETIRÉ



151



152

152 - PATEK PHILIPPE

ELLIPSE OR / GT BLUE - OR JAUNE - Réf. : 3930

VERS 1987

Rare modèle de grande taille des collections « Ellipse » à boîtier ovale en or jaune 18 carats (750 millièmes) avec anses dites « Vendôme » et fond vissé sandwich (signé PP, poinçonné et numéroté). Cadran bleu électrique à index bâton appliqués, guichet de date à 3 h et aiguilles lance en or jaune. Bracelet de cuir en lézard de commande à boucle déployante en or jaune 18 carats (750 millièmes) modèle Ellipse Patek Philippe d'origine.

Mouvement : Calibre remontage Quartz signé Patek Philippe E23 C – n°1581262 Swiss.

Dimensions : 34 x 29 mm (hors anses)

État : Bon état (Pile neuve)

(Portefeuille et livret Patek Philippe d'origine)

Poids brut : 53,70 g

RETIRÉ



153

153 - ROLEX

OYSTERQUARTZ DATEJUST / SILVER - Réf. : 17000

VERS 1979

Élégante et rare montre de sport des collections « Oyster Quartz ».

Boîtier tonneau en acier brossé, lunette lisse et fond vissé (signé et numéroté). Cadran argenté brossé à index appliqués, points tritium et aiguilles bâton lumineuses, grande trotteuse seconde. Guichet de date à 3 h et verre saphir hublot avec loupe (cyclope). Bracelet Rolex d'origine intégré au boîtier à mailles plates avec boucle déployante (Réf. : 17000B).

Mouvement : Calibre Quartz signé Rolex / 5035 certifié chronomètre Swiss

Diamètre : 36 mm

État : Très bon état (Sortant d'atelier)

(Écrin de commande et pochette de transport Rolex).

RETIRÉ



154

154 - JAEGER-LECOULTRE

MEMOVOX SPEED BEAT HF 28800 / BROWN COFFEE
RÉF. : E875 - VERS 1972

Superbe et rare version à boîtier classique de la mythique montre réveil, équiper du calibre automatique complet dit « Speed Beat ». Boîtier rond en acier grande ouverture avec fond vissé et décoré du logo appliqué « Memovox », ainsi que la signature du modèle (avec traces, signé et numéroté). Cadran « bronze coffee » à chemin de fer, disque central en creux avec une flèche appliqué pour la lecture du réveil, (réglage par la couronne à 2 h siglée), guichet de date à 3 h. Index et logo appliqués à 9 h, aiguilles acier spatule luminescentes. Bracelets de commandes, un en crocodile chocolat (Crocodylia spp. CITES annexe II B) à boucle ardillon Jaeger-LeCoultre et un cuir sport.

Mouvement : Calibre mécanique automatique complet Jaeger-LeCoultre / 916 (HF 28800 Alternance) Swiss.

Dimensions : 37 mm

État : Très bon état

(Écrin de transport Jaeger-LeCoultre).

RETIRÉ



155

155 - JAEGER-LECOULTRE

REVERSO GT HOMME / SHADOW - RÉF. : 271.8.61
VERS 1996

Rare version pour homme dite « Shadow » produite dans les années 1990 à peu d'exemplaires avec un traitement de boîtier spécifique (produite en trois tailles différentes à l'époque).

Boîtier réversible en acier brossé et poli (microbillé) à lunette striée et fond clippé (signé et numéroté). Cadran noir mat à chiffres arabes de couleur « vanille » et chemin de fer argenté. Aiguilles glaive squelette luminescentes. Livré avec deux bracelets de commande, un en cuir d'autruche gold à boucle ardillon et un cuir bleu sport.

Mouvement : Calibre mécanique à remontage manuel signé Jaeger-LeCoultre / 822 Swiss.

Dimensions : 42 x 26 mm

État : Très bon état

(Écrin et livret Reverso Jaeger-LeCoultre)

ADJUGÉ 4 300 €

156 - JAEGER-LECOULTRE

MASTER CONTROL - GEOGRAPHIC 1000 H / SILVER
RÉF. : 142.880.922 - VERS 1999

Montre de globe-trotter à complication avec blason or certifiée 1000 h (au dos). Boîtier en acier à lunette lisse et fond plein 4 vis (signé et numéroté). Cadran argenté avec index lance sur le rehaut et aiguilles dauphine chromées. Indicateur de réserve de marche à 9 h, date à 3 h (réglage par poussoirs sur la bande de carrure), lecture du 2^e fuseau (indiquant heures et minutes) sur 12 h à 6 h avec indicateur Night & Day, fonction géographique par guichet défilant à fuseaux horaires multiples (sur 24 villes) à 6 h, actionnée par la couronne à 10 h, grande trotteuse secondes. Bracelet de commande en alligator (Alligator Mississippiensis spp. CITES annexe II B) à boucle déployante Jaeger-LeCoultre d'origine.

Mouvement : Calibre mécanique automatique

signé Jaeger-LeCoultre / 829/3 (40 h réserve de marche) Swiss.

Diamètre : 38 mm

État : Très bon état (Écrin bleu et livret Jaeger-LeCoultre d'époque)

ADJUGÉ 6 250 €



157

157 - JAEGER-LECOULTRE

MASTER COMPRESSOR GÉOGRAPHIQUE / BLACK
RÉF. : 146.8.83/1 - VERS 2006

Montre sportive World Time - GMT à système compresseur, destinée aux globe-trotters (fuseaux horaires multiples défilants). Boîtier en acier grande ouverture à lunette lisse et fond 4 vis (blason or rose certifiée 1000 heures, signé et numéroté). Cadran noir affichant simultanément l'heure locale et celle de n'importe quel autre point du globe (réglage par couronne clés de compression à 2 h), avec indication AM/PM par guichet à 9 h. Deux compteurs cerclés gris : à 3 h la date (réglage par poussoir invisible sur la bande de carrure) et à 7 h lecture du 2^e fuseau horaire couplé avec le nom des métropoles sélectionnées. Index peints et aiguilles spatule luminescents. Bracelet Jaeger-LeCoultre en cuir d'alligator (Alligator Mississippiensis spp. CITES annexe II B) surpiqué à boucle déployante d'origine et un caoutchouc de commande.

Mouvement : Calibre mécanique automatique

signé Jaeger-LeCoultre / 923 Swiss.

Diamètre : 41 mm

État : Bon état (Écrin Jaeger-LeCoultre d'époque)

ADJUGÉ 5 000 €



158 - JAEGER-LECOULTRE

MASTER CONTROL RÉVEIL AUTOMATIQUE SILVER
RÉF. : 141.8.97/1 - VERS 2004

Montre réveil à grande ouverture version automatique certifiée 1000 heures. Boîtier en acier à lunette lisse et fond vissé décoré et logotypé, orné du blason Master Control en or jaune (signé et numéroté). Cadran argenté brossé avec index flèche appliqués, points lumineux tritium et aiguilles dauphine luminescentes. Disque du réveil avec une flèche pour le réglage au centre du cadran (réglage de la sonnerie par couronne à 2 h), guichet de la date à 3 h. Bracelet Jaeger-LeCoultre en cuir nautique neuf à boucle ardillon rapporté, un cuir bleu de commande à boucle déployante Jaeger-LeCoultre d'origine et un bracelet sport box neuf.

Mouvement : Calibre mécanique automatique signé Jaeger-LeCoultre 918 - 22 rubis Swiss.

Diamètre : 39 mm

État : Très bon état (Écrin, livret et certificat Jaeger-LeCoultre d'époque)

ADJUGÉ 5 000 €



158

159 - ZODIAC**CHRONOGRAPHE DRIVER RALLYE / BLUE**
N° 2565283**VERS 1974**

Rare état pour ce chronographe driver en acier à lunette plate brossée et fond vissé (signé et logo de la manufacture, numéroté). Cadran bleu métallisé à deux compteurs blancs de forme carrée (minutes à 3 h, heures à 9 h), lunette intérieure chemin de fer graduée style rallye. Index appliqués en acier, points tritium et aiguilles spatule luminescentes (grande trotteuse flèche rouge pour le chronographe), guichet de date à 6 h. Couronne à 9 h siglée, typique des chronographes équipés du calibre ChronoMatic (Hamilton - Breitling - Heuer). Livré avec deux bracelets, un course en cuir gris d'époque et un cuir bleu vintage. Cette pièce fut produite à la même époque que la Monaco Heuer.

Mouvement : Calibre mécanique automatique Buren 12 chrono-matic/ signé Heuer Swiss**Dimensions :** 42 x 39 mm**État :** Très bon état (Stock d'horloger ancien)

(Écrin Pinifarina d'époque)

ADJUGÉ 1 650 €**160 - BREITLING FOR BENTLEY****CHRONOGRAPHE PILOTE GT - SPÉCIAL ÉDITION 100 M / 30 SECONDS**
CHRONOGRAPHE - RÉF. : A25362**VERS 2004**

Chronographe de pilote produit en partenariat avec la marque automobile Bentley (sponsor principal du Team Bentley course à l'époque, entre autres pour les 24 heures du Mans).

Boîtier rond octogonal à très grande ouverture en acier, lunette cannelée bidirectionnelle avec crémaillère, activant la règle à calcul intérieure argentée et échelle tachymètre intégrée, remontoir avec débordement et fond vissés (signé et numéroté, avec gravure spéciale édition). Cadran noir laqué à trois compteurs en creux (heures à 6 h, minutes à 9 h, petite seconde à 3 h et guichet de date entre 4 et 5 h), index appliqués, points et aiguilles squelette luminescents. Bracelet Breitling en acier à boucle déployante d'origine (court) et un bracelet cuir rapporté.

Mouvement : Calibre mécanique automatique signé Breitling / 25 base Eta 2892-2 Certifié COSC Swiss.**Diamètre :** 48,7 mm (avec débordement)**État :** Bon état

(Écrin Breitling d'origine et son catalogue Breitling Bentley d'époque)

ADJUGÉ 3 150 €**161 - HEUER****CHRONOSPLIT - MANHATTAN GMT****RÉF. : 104.403 N****VERS 1976**

Original chronographe GMT de circuit aux 1/100^e seconde à affichage hybride (affichage analogique et digital des 2 fuseaux horaires non fonctionnant).

Large boîtier en acier octogonal, équipé de deux poussoirs à 12 h et couronne à 6 h, fond vissé (numéroté). Bracelet Heuer en acier à lame d'origine avec fermoir spécifique d'époque.

Mouvement : Calibre remontage Quartz Heuer / Swiss.**Dimensions :** 36 x 46 mm**État :** Bon état pour l'affichage analogique (révisé), affichage digital HS (Écrin sport d'époque, livret analogique Heuer d'époque).**RETIRÉ****ADJUGÉ 1 450 €****163 - TAG HEUER****CARRERA CALIBRE 5 DAY-DATE / BLUE****RÉF. : WAR201EBA0723****VERS 2018**

Montre de pilote à grande ouverture des collections Carrera. Boîtier en acier à lunette lisse et fond hublot vissé (signé et numéroté W...). Verre saphir. Cadran bleu métallisé avec double guichet de date et jour à 3 h. Échelle minute graduée sur le rehaut. Index pointes appliqués et aiguilles spatule en acier luminescentes. Bracelet Tag Heuer en acier à boucle déployante d'origine, un Nato 007 et son cuir pilote bleu de commande.

Mouvement : Calibre mécanique remontage automatique signé Tag Heuer / 5 base Eta 2824-1 Swiss.**Diamètre :** 41 mm**État :** Très bon état

(Écrin Tag Heuer, certificat et livret d'origine)

ADJUGÉ 2 300 €**164 - LIP****DAUPHINE DATE - BLEU / RALLYE****RÉF. : 558.60.655.1****VERS 1970**

Montre de pilote de forme tonneau en acier brossé et fond vissé en acier (signé et numéroté). Cadran bleu métallisé avec échelle damier, guichet de date à 3 h, index peints et aiguilles spatule luminescentes, grande trotteuse des secondes lollipop rouge. Bracelet Tropic en caoutchouc bleu d'époque.

Mouvement : Calibre mécanique remontage manuel Lip / R558 INT.**Dimensions :** 36 x 43 mm**État :** Très bon état (État neuf de stock)

(Écrin de transport)

ADJUGÉ 850 €**162 - LIP****CHRONOGRAPHE SPORT WATERPROOF****5ATM - SOUCOUBE GREY - RÉF. : 42673****VERS 1976**

Chronographe driver de pilote surdimensionné de forme ovale en acier et fond vissé (numéroté, Waterproof). Cadran gris avec échelle tachymétrique sur le rehaut et deux compteurs cercles ardoise (secondes à 9 h et minutes à 3 h), guichet de date à 6 h. Grande trotteuse chronographe rouge, aiguilles spatule luminescentes et index appliqués. Traces sur le verre. Bracelet sport en toile et un cuir en autruche gris de commande.

Mouvement : Calibre mécanique remontage manuel Valjoux / 7734 - R873 Swiss.**Dimensions :** 47 x 44 mm**État :** Bon état (Écrin plumier Lip d'époque)**ADJUGÉ 1 450 €**

159



160



161



162



163



164



165

165 - BREITLING
CHRONOGAPHE PILOTE CHRONO-MATIC / BLACK - RÉF. : 2110 - VERS 1969

Mythique chronographe de pilote automobile des collections « ChronoMatic ».
Boîtier en acier à anses corne droite et fond vissé (signé et numéroté). Cadran noir à deux compteurs argentés en creux reprenant les tableaux de bord course des bolides de l'époque (heures et minutes), échelle tachymétrique sur le rehaut, index appliqués et guichet de date à 6 h. Points tritium et aiguilles spatule luminescentes orange, ainsi que la grande trotteuse du chronographe. Couronne à 9 h typique du calibre Buren 12 h. Couronne d'origine siglée et verre cheminé en plexiglass de commande. Livré avec deux bracelets : un caoutchouc rallye d'époque, un cuir d'époque et un cuir Breitling verre racing à boucle déployante vintage.

Mouvement : Calibre mécanique automatique Buren 112 (12) chrono-matic /signé Breitling Swiss.

Diamètre : 40 mm

État : Très bon état (Révisée)

(Écrin Plumier Pinifarina vintage et son livret Breitling d'époque)

RETIRÉ



Plaquette époque du lot 168



166

167 - BREITLING
CHRONOGAPHE PILOTE DATORA - COUSSIN RALLYE
RÉF. : 2030 - VERS 1969

Rare version de cadran du chronographe de pilote en acier avec boîtier de forme coussin, lunette brossée soleil et fond vissé (signé et numéroté). Cadran noir rallye avec deux compteurs stylisés et centre à damier (petite seconde 9 h et minute à 3 h), date par guichet à 6 h. Index appliqués tritium, aiguilles spatule luminescentes et grande trotteuse orange pour le chronographe. Échelle tachymétrique sur le rehaut et couronne siglée. Deux bracelets d'époque, son acier sport à boucle déployante rapporté et un cuir huilé rallye sport.

Mouvement : Calibre mécanique remontage manuel signé Breitling Valjoux 7734 (doré) Swiss.

Dimensions : 39 x 41 mm

État : Très bon état

(Écrin vintage plumier Pinifarina)

RETIRÉ

166 - BREITLING
CHRONOGAPHE PILOTE TOP TIME / PANDA SILVER 17 RUBIS
TONNEAU - RÉF. : 592 - VERS 1974

Chronographe de pilote en acier avec boîtier à forme tonneau, lunette brossée soleil et fond vissé (signé et numéroté). Cadran argenté soleil à deux compteurs ronds noirs (petite seconde 9 h et minute à 3 h), date rouge par guichet à 6 h. Index appliqués peints tritium, aiguilles spatule luminescentes et grande trotteuse orange pour le chronographe. Large échelle intérieure tachymétrique bleue sur le rehaut, couronne siglée. Bracelet pilote d'époque en caoutchouc, un acier mesh et un Breitling pilote en cuir vert à boucle ardillon siglée (neuf).

Mouvement : Calibre mécanique remontage manuel signé Breitling / Valjoux 7734 Swiss.

Dimensions : 38 x 43 mm

État : Très bon état

(Écrin plumier Sport Pinifarina)

RETIRÉ



167

168 - BREITLING
CHRONOGAPHE PILOTE DATORA - TONNEAU COUSSIN BLACK
RÉF. : 34 /2033 - VERS 1968

Rare référence du chronographe de pilote des collections Datora.

Boîtier de forme tonneau coussin en acier à lunette brossée et fond vissé (signé et numéroté). Cadran noir à deux compteurs cerclés (petite seconde 9 h et minute à 3 h, petite trotteuse rouge et blanche), guichet de date à 6 h. Index peints et points tritium, aiguilles squelette luminescentes, grande trotteuse rouge pour le chronographe. Échelle Tachymètre sur le rehaut, couronne d'origine non siglée. Bracelet Breitling en acier à boucle intégrée d'origine spécifique à ce modèle, un caoutchouc sport d'époque et un cuir pilote Breitling parme neuf.

Mouvement : Calibre mécanique remontage manuel signé Breitling / Valjoux 7734 Swiss.

Dimensions : 38 x 44 mm

État : Très bon état

(Écrin plumier en carton et certificat Breitling d'époque)

ADJUGÉ 3 100 €



168



169

169 - BELL & ROSS
CHRONOGRAPHE MONOPOUSOIR / VINTAGE WW1 - MILITARY
RÉF. : 028.1001 - VERS 2015
Chronographe monopoussoir d'aviateur WW1 (Wrist Watch 1) à grande ouverture, hommage aux premiers garde-temps portés pendant la première guerre mondiale (en boîtier poche à l'époque).
 Boîtier en acier à lunette lisse, anses surdimensionnées et fond clippé guilloché (signé, numéroté). Cadran noir à larges index abricot patinés, deux compteurs : petit seconde à 9 h et minute à 3 h, aiguilles lance squelette lumineuses. Imposante couronne cannelée avec monopoussoir (déclenchement chronographe, arrêt et retour). Bracelet pilote Bell & Ross en cuir patiné à boucle ardillon d'origine (avec bavette cuir).
Mouvement : Calibre mécanique remontage automatique signé Bell & Ross / base Sellita 500 (La Joux-Perret 28 800 ALT) Swiss.
Diamètre : 45 mm
État : Très bon état
(Écrin, certificat et livret d'origine)

RETIRÉ



170

170 - BREITLING
CHRONOGRAPHE NAVITIMER MONTBRILLANT - BLACK
RÉF. : A41370 - VERS 2010
Élégante réédition du chronographe chronomètre de pilote « Montbrillant » des années 1950. Boîtier en acier grande ouverture avec fond vissé logotypé (signé Breitling - Montbrillant et numéroté). Lunette argentée et crantée bidirectionnelle graduée sur 60 (servant de règle à calcul). Cadran laqué noir à trois compteurs cerclés, échelle graduée en rouge au centre du cadran (comme le modèle d'époque), index flèche acier et logo B en or rose appliqués, aiguilles lance en or rose.
Fonctions : petites secondes à 3 h, minutes à 9 h et heures à 6 h, guichet de date entre 4 et 5 h. Bracelet Breitling en cuir crocodile à boucle ardillon Breitling (neuf) et un cuir sport de commande.
Mouvement : Calibre automatique signé Breitling / 23 (base ETA 2892A2 certified chronomètre Swiss).
Diamètre : 38 mm
État : Très bon état (Écrin plumier T.O.T. et trousse de transport Breitling)

RETIRÉ



171

171 - AVIATION
CHRONOGRAPHE SWISS - TYPE COSMONAUTE / PREMIÈRE GÉNÉRATION - RÉF. : 1400 - VERS 1990
Une des premières productions du chronographe d'aviateur « Aviation » marque créée sur la base des pièces détachées des Breitling Navitimer de l'époque. Similaire à la 809 Navitimer Cosmonaute.
 Boîtier en acier grande ouverture à fond clippé (numéroté et logo aviation). Lunette cannelée multifonctions argentée (servant de règle à calcul : temps de montée, taux de consommation de carburant et conversion des miles en miles nautiques ou kilomètres). Cadran noir à lecture sur 24 h, chiffres arabes tritium patinés et aiguilles squelette. Bracelet pilote rallye en cuir blanc d'époque et son cuir Breitling à boucle ardillon siglée d'origine.
Mouvement : Calibre mécanique remontage manuel Valjoux / 7733 Swiss.
Diamètre : 41 mm
État : Bon état (Prévoir entretien) (Écrin plumier T.O.T.)

ADJUGÉ 2 950 €



172

172 - OMÉGA
CHRONOGRAPHE SPEEDMASTER MOONWATCH
40^e ANNIVERSAIRE MISSION APOLLO 11 - 7969 EXEMPLAIRES
RÉF. : 31130423001002 - VERS 2010
Rare chronographe Speedmaster professional Moonwatch commémoratif des 40 ans de la mission spatiale Apollo 11 du 21 juillet 1969 (produit à 7969 exemplaires).
 Boîtier rond à anses biseautées, remontoir avec débordement de protection et fond vissé décoré du logo de la mission appliqué (numéroté et gravé). Lunette noire monobloc avec échelle tachymétrique. Cadran noir mat à trois compteurs en creux et médaille appliquées en argent à 9 h.
Fonctions : totalisateur des heures à 6 h, petite seconde à 9 h intégrée, minutes à 3 h. Index peints et aiguilles squelette lumineux, grande trotteuse flèche du chrono au centre rouge (marquage heure alunissage à 6 h). Bracelet Oméga en acier et boucle déployante (réf 1958/957) et un Nato en tissu Oméga.
A noter, le coffret sera accompagné de sa médaille commémorative « Apollo 11 - 40^e Anniversaire d'origine en argent (925 millièmes) ».
Mouvement : Calibre mécanique à remontage manuel signé Oméga 1861 / base Lemania 1873 (avec cache-poussière en fer doux) Swiss.
Diamètre : 42 mm
État : Bon état
(Écrin anniversaire Oméga (intérieur usagée), certificats, porte-carte et livret collector, livret Oméga)



172 - DOS

RETIRÉ



173



174



175

173 - TUDOR
PRINCE OYSTERDATE CHRONO-TIME - BLUE - RÉF. : 9121/0
VERS 1974

Rare montre de plongeur des collections Tudor, elle fut produite également avec le marquage Ranger II. Boîtier grande ouverture de style tambour en acier brossé avec bracelet intégré à lames et rivets d'origine, boucle déployante siglée Tudor (Réf. : bracelet 9585). Lunette unidirectionnelle bleue graduée sur 60 et fond vissé (signé case by Rolex et numéroté). Cadran bleu nuit avec échelle minute graduée sur le rehaut, point tritium (avec manque) et index appliqués, aiguilles spatules lumineuses, grande trotteuse seconde et verre plexiglass avec guichet de date hublot cyclope à 3 h.

Mouvement : Calibre mécanique à remontage automatique signé Tudor / base Eta 2784 Swiss.

Diamètre : 38 mm

État : Très bon état

(Pochette de transport Rolex et son écrin plumier T.O.T. commando)

ADJUGÉ 5 800 €

174 - BLANCPAIN
FIFTY FATHOMS « TRILOGY » 300M - RÉF. : 2200-1130-71
VERS 2003

Une des première réédition devenue rare de la montre de plongée inspirée des mythiques Fifty Fathoms Blancpain des années 1950. Boîtier grande ouverture en acier à large lunette unidirectionnelle en acier satiné, graduation sur 60 des paliers de décompressions en relief et dos vissé (signé et numéroté). Cadran noir laqué à larges index appliqués et aiguilles squelette glaive lumineux, grande trotteuse flèche pointe rouge, date par guichet entre 4 h et 5 h. Verre saphir traité antireflet. Bracelet Blancpain d'origine en acier à boucle déployante, un cuir patiné sport et un cuir noir classique de commandes.

Mouvement : Calibre mécanique automatique signé Blancpain / 1151- 26,8 /Swiss.

Diamètre : 40 mm

État : Très bon état

(Écrin Blancpain, certificat et livrets d'origine)

ADJUGÉ 5 900 €

175 - BLANCPAIN
TRIBUTE TO FIFTY FATHOMS 300 M - ACIER
RÉF. : 5015.1130.52 - VERS 2008

Réédition de la mythique montre de plongée « Fifty Fathoms » produite à l'origine par les ateliers Blancpain - Rayville dans les années 1950. Boîtier en acier grande ouverture à lunette unidirectionnelle avec insert en saphir irrayable graduée sur 60. Anses corne, remontoir et fond vissé (signé et numéroté). Cadran laqué noir avec guichet de date entre 4 h et 5 h, larges index flèche et chiffres arabes luminova, aiguilles squelette lumineuses. Cage antimagnétique. Bracelet Blancpain en toile de voile d'époque à boucle ardillon siglée en acier et un crocodile Blancpain en crocodile (Crocodylia spp. CITES annexe II B) patiné noir dit fantôme (neuf).

Mouvement : Calibre mécanique automatique signé Blancpain 1315 réserve de marche 5 jours (35 rubis) Swiss.

Diamètre : 45 mm

État : Très bon état

(Écrin valise, livret et cartes Blancpain d'origine)

RETIRÉ



175 - DOS



BREITLING

1884



177 - BREITLING

TANK / OR JAUNE - RÉF. : 726 - VERS 1960

Rare montre de forme rectangulaire style « Tank » en or jaune 18 carats (750 millièmes) à fond bassiné clippé (poinçonnée, signée et numérotée). Cadran argenté brossé à index et logo appliqués, aiguilles dauphine en or jaune. Bracelet de crocodile rapportée d'époque usagé (Crocodylia spp. CITES annexe II B) à boucle dorée.

Mouvement : Calibre remontage mécanique signé Breitling / Swiss

Dimensions : 32 x 26 mm

État : Bon état (*Prévoir entretien*)

Poids brut : 22,60 g

ADJUGÉ 700 €

178 - BREITLING

CHRONOGAPHE CALLISTO LEMANIA

WHITE - LUNETTE FULL OR JAUNE

RÉF. : 80520-D - VERS 1994

Très rare version du chronographe sport de pilote devenue unisex. Boîtier en acier brossé à lunette unidirectionnelle en or jaune 18 carats (750 millièmes, poinçonnée) avec cavaliers en acier et fond vissé (logo ailé, signé et numéroté). Cadran blanc cassé à chemin de fer, trois compteurs cerclés or (petite seconde à 9 h, minute à 12 h et heure à 6 h). Index appliqués, points et aiguilles squelette luminescents. Poussoirs obus et couronne en acier. Bracelet Breitling en cuir nautique havane à boucle déployante d'origine et un cuir (Crocodylia spp. CITES annexe II B) de commande.

Mouvement : Calibre mécanique automatique signé Breitling / base Lemania 1873 Swiss.

Diamètre : 36 mm

État : Très bon état (*Pièce de stock horloger*)

(*Écrin de transport de commande*)

Poids brut : 76,80 g

ADJUGÉ 2 500 €

179 - BREITLING

CHRONOGAPHE 46 NAVITIMER 01

LIMITED EDITION 1000 EXEMPLAIRES

RÉF. : ABO12124/F569 - VERS 2016

Chronographe de pilote Navitimer produit en série limitée à 1000 exemplaires avec un superbe cadran bronze ardoise métallisé. Boîtier à grande ouverture en acier à fond vissé hublot saphir (signé et numéroté, gravure collector). Lunette crantée multifonction en acier bidirectionnelle (servant de règle à calcul). Cadran ardoise dit « stratos » métallisé à trois compteurs cerclés noirs en creux et index appliqués, date entre 4 et 5 h, points et aiguilles squelette luminescents. Fonctions : totalisateur des heures à 6 h, petite seconde à 9 h, minutes à 3 h. Verre saphir. Bracelet Breitling pilote en cuir marron à boucle ardillon d'origine.

Mouvement : Calibre remontage automatique manufacture Breitling / BO1 certified chronomètre Swiss.

Diamètre : 42 mm

État : Bon état

(*Écrin, certificat et livrets Breitling d'origine*)

181 - BREITLING

CHRONOMAT AUTOMATIC / BLUE ROI

OR & ACIER - RÉF. : B13048 - VERS 1993

Chronographe sport de pilote devenu unisex. Boîtier en acier à lunette unidirectionnelle avec cavaliers en plaqué or jaune et fond vissé (logo ailé, signé et numéroté). Cadran bleu roi à trois compteurs or en creux (seconde à 9 h, minute à 12 h et heure à 6 h), date guichet à 3 h et échelle intérieure tachymétrique sur le rehaut. Index appliqués, points et aiguilles squelette luminescents. Poussoirs obus et couronne vissée patinée en plaqué or jaune. Bracelet Breitling en plaqué or et acier à boucle déployante.

Mouvement : Calibre mécanique automatique Breitling / 13 base Eta 7750 Swiss.

Diamètre : 40 mm

État : Très bon état

(*Écrin de transport et certificat Breitling d'époque*)

ADJUGÉ 2 400 €

176 - BREITLING

CHRONOGAPHE LONG PLAYING / Mk 2

PANDA - RÉF. : 1450 - VERS 1973

Rare chronographe de pilote des collections Long Playing. Boîtier de forme tonneau en acier brossé à fond vissé (signé et numéroté). Cadran noir avec échelle tachymétrique sur le rehaut et trois compteurs cerclés argentés (petite seconde à 9 h, minute à 3 h et heure à 6 h). Aiguilles spatule squelette luminescentes, grande trotteuse pour le chronographe et index tritium. Remontoir siglé et verre plexiglass. Bracelet en caoutchouc d'époque, un cuir noir et un cuir sport de commande à boucle ardillon Breitling.

Mouvement : Calibre mécanique à remontage manuel signé Breitling / Valjoux 7736 Swiss.

Dimensions : 43 x 46 mm

État : Très bon état

(*Écrin Pininfarina d'époque*)

ADJUGÉ 3 000 €



177



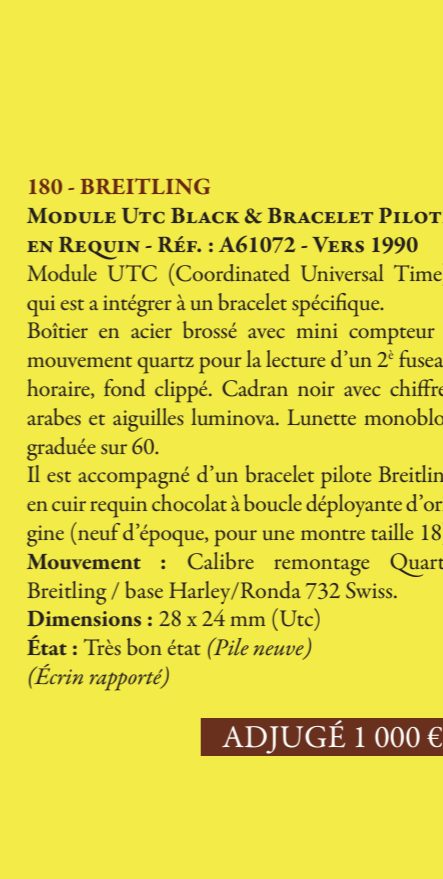
178



179



180



180 - BREITLING

MODULE UTC BLACK & BRACELET PILOTE

EN REQUIN - RÉF. : A61072 - VERS 1990

Module UTC (Coordinated Universal Time), qui est à intégrer à un bracelet spécifique.

Boîtier en acier brossé avec mini compteur à mouvement quartz pour la lecture d'un 2^e fuseau horaire, fond clippé. Cadran noir avec chiffres arabes et aiguilles luminova. Lunette monobloc graduée sur 60.

Il est accompagné d'un bracelet pilote Breitling en cuir requin chocolat à boucle déployante d'origine (neuf d'époque, pour une montre taille 18).

Mouvement : Calibre remontage Quartz Breitling / base Harley/Ronda 732 Swiss.

Dimensions : 28 x 24 mm (Utc)

État : Très bon état (*Pièce neuve*)

(*Écrin rapporté*)

ADJUGÉ 1 000 €



181

182 - ORIS**PLONGEUSE X MOMOTARO 40 - GREEN**
RÉF. : 01.733.7707.4337 - VERS 2020*Élégante montre de plongeur 100M à grande ouverture, réédition d'une pièce des années 1960 des collections de la manufacture.* Boîtier en acier avec lunette unidirectionnelle graduée sur 60, anses corne et fond vissé en deux parties (signé et numéroté). Couronne vissée surdimensionnée. Cadran gris vert à index pastille et aiguilles spatule luminescentes. Bracelet Oris spécial en tissu jeans (Okayama) et cuir patiné à boucle ardillon en acier d'origine.**Mouvement :** Calibre remontage automatique signé ORIS / 733 base Sellita 220-1 Swiss.**Diamètre :** 40 mm**État :** Très bon état*(Écrin, certificat et livret Oris d'origine)***ADJUGÉ 1 300 €****183 - OMÉGA****CHRONOSTOP SEAMASTER - TACHYMÈTRE BLACK - RÉF. : 145.007 - VERS 1969**

Montre sport grande ouverture modèle chrono-stop Seamaster. Boîtier en acier de forme tonneau à lunette brossée et fond vissé (logo Seamaster, signé et numéroté). Lunette intérieure tachymétrique sur le rehaut graduée sur secondes rallye à damier, grande trotteuse orange pour le chronographe et aiguilles squelette luminescentes. Couronne de remontage à 4 h et poussoir du Chronostop à 2 h (remise à zéro par simple pression). Verre plexiglass Oméga. Bracelet en cuir nautique noir et un bracelet vintage en caoutchouc (les trois neufs).

Mouvement : Calibre mécanique à remontage manuel signé Oméga / base Lemania 865 Swiss.**Dimensions :** 41 x 47 mm - **État :** Bon état*(Écrin plumier sport rapporté d'époque)***RETIRÉ****184 - LIP****NAUTIC-SKI ELECTRONIC VIOLINE-BLEU 20 ATU / RONDE - RÉF. : 42982 - VERS 1975***Mythique montre de plongée en acier des collections Nautic-Ski devenue célèbre au poignet du navigateur français Éric Tabarly.* Boîtier à deux couronnes lisses (2^e génération) à fond vissé (produit par les ateliers Compressor, marquage à l'intérieur - numéroté). Lunette tournante intérieure graduée actionnée par la couronne à 2 h, date guichet à 3 h. Cadran violine à cerclage bleu avec lunette rouge et blanche, larges index appliqués tritium et aiguilles spatule luminescentes. Deux bracelets, un bracelet en caoutchouc Tropic d'époque et un sport rapporté.**Mouvement :** Calibre électromécanique LIP / R184.**Diamètre :** 36 mm**État :** Très bon état *(Écrin de transport vintage)***RETIRÉ****185 - ORIS****BIG CROWN 44 / PROPILOT GMT - DATE BLACK - RÉF. : 01.748.7756.4064 - VERS 2018**

Montre sportive de pilote à grande ouverture en acier brossé, lunette cannelée bidirectionnelle graduée sur 60, large remontoir et fond vissés hublot saphir (balancier rouge, signé et numéroté). Cadran noir mat à chiffres et index peints luminescents, petite trotteuse seconde en creux à 9 h et lecture 24 h sur le rehaut (aiguille pointe rouge), aiguilles squelette luminescents. Guichet de date à 3 h et verre saphir. Bracelet Oris pilote en cuir patiné avec boucle déployante d'origine.

Mouvement : Calibre mécanique remontage automatique Oris / 748 base Sellita 220-1 Swiss.**Diamètre :** 44 mm**État :** Très bon état*(Écrin Oris, certificat et livret d'origine)***ADJUGÉ 1 200 €****186 - OMÉGA****CONSTELLATION CHRONOMÈTRE DATE / TONNEAU « GOLD SHELL »****RÉF. : 168.017 SP - VERS 1968***Montre sport chronomètre en coquille or jaune (façade en plaqué or dit GoldShell) des collections « Constellation ».*

Boîtier de forme tonneau à lunette lisse, anses corne (avec poinçon d'export) et fond acier visé avec le médaillon appliqué or représentant l'observatoire de Genève (signée Oméga et numéroté). Cadran acier argenté à index appliqués, points tritium et aiguilles spatule à substance luminescente. Bracelet en autruche gold de commande à boucle ardillon plaqué or Oméga d'époque, un lézard et un cuir crocodile vintage d'époque.

Mouvement : Calibre mécanique remontage automatique Oméga / 564 Swiss.**Dimensions :** 36 x 40,5 mm**État :** Très bon état*(Écrin vintage Oméga)***RETIRÉ****187 - HAMILTON****CLASSIC VIEWMATIC - AUTOMATIQUE ACIER - RÉF. : H32.755.851 - VERS 2018**

Montre classique grande ouverture en acier brossé à anses corne de vache et lunette lisse, fond vissé avec hublot en saphir (décoré, signé et numéroté). Cadran gris argenté métallisé à centre guilloché tapisserie, chiffres arabes et index flèche appliqués, guichet de date à 3 h, grande trotteuse seconde et aiguille lance luminescentes. Verre saphir. Bracelet Hamilton en cuir style autruche gold à boucle déployante d'origine.

Mouvement : calibre remontage automatique signé Hamilton / CO7611 base EtaSwiss**Diamètre :** 44 mm**État :** Très bon état *(Stock neuf)**(Écrin, livrets et carte vierge Hamilton d'origine)***ADJUGÉ 620 €****188 - ZENITH****CAPITAINE LUXE AUTOMATIQUE OR JAUNE - RÉF. : 97771 - VERS 1962**

Élégante montre sport en or jaune 18 carats (750 millièmes) à anses corne et fond vissé décoré d'un gouvernail (signé, poinçonné et numéroté). Cadran argenté à index et chiffres arabes appliqués, aiguilles dauphine en or jaune luminescentes, grande trotteuse seconde et guichet de date à 3 h. Remontoir boule d'époque. Bracelet en cuir d'autruche gold de commande à boucle doré.

Mouvement : Calibre remontage automatique bumper signé Zenith / 71 Swiss**Diamètre :** 36,5 mm**État :** Bon état**Poids brut :** 53,80 g**ADJUGÉ 1 100 €****189 - OMÉGA****DYNAMIC GENÈVE - AUTOMATIC SIMPLE DATE / RALLYE SOLEIL - RÉF. : 166.107****VERS 1972***Rare état pour cette montre sport best-seller des années 1970 créée en 1967 par les ateliers Oméga, version cadran rallye avec simple guichet de date à 3 h.*

Boîtier en acier de forme tonneau ovale à fond monobloc (outil - Tool 107). Cadran deux tons avec disque argenté d'index appliqués et échelle soleil rouge sur le rehaut, grande trotteuse rouge des secondes et aiguilles lance blanches luminescentes. Verre plexiglass.

Bracelet Oméga intégrés d'époque en acier à boucle déployante (Réf. : 1153/ 138).

Mouvement : Calibre mécanique remontage automatique signé Oméga / 1481 Swiss.**Diamètre :** 41 x 36,5 mm**État :** Très bon état*(Écrin et pochette de transport).***ADJUGÉ 1 700 €****190 - RADO****COUPOLE CHRONOMETRE GT / BLUE**
RÉF. : R22880205 - VERS 2020

Montre classique chronomètre style portugaise à grande ouverture en acier à lunette lisse et fond clippé avec hublot verres saphir (signé et numéroté). Cadran bleu métallisé avec petit compteur seconde à 6 h argenté. Guichet de date à 3 h, index appliqués et aiguille lance en acier chromé. Verre saphir et remontoir surdimensionné. Bracelet Rado en cuir box à boucle déployante d'origine.

Mouvement : calibre remontage automatique signé Rado / base Eta V8AW26 Swiss**Diamètre :** 40 mm**État :** Très bon état *(Stock neuf)**(Écrin Rado, livret et certificats d'origines)***ADJUGÉ 1 100 €**

182



183



184



185



186



187



188



189



190



191

191 - BAUME & MERCIER

CHRONOGAPHE GENÈVE / ÉCHELLE ESCARGOT - OR JAUNE - RÉF. : 115876 - VERS 1950

Élégant chronographe en or jaune 18 carats (750 millièmes) à anses cornes et fond clippé (signé, poinçonné et numéroté). Mini-poussoirs ronds et remontoir d'époque. Cadran argenté patiné à deux compteurs en creux (petite secondes à 9 h et minutes à 3 h), échelles tachymétriques en bleu délavé à 12 h, chiffres arabes appliqués et aiguilles lance en or jaune. Bracelet en cuir style crocodile de commande à boucle dorée.

Mouvement : Calibre mécanique remontage manuel signé Baume & Mercier / 148 base Landron (cache-poussière en métal numéroté) Swiss.

Diamètre : 37,5 mm

État : Bon état (Écrin Baume & Mercier)

Poids brut : 47,60 g

RETIRÉ



192

193 - MEISTERSINGER

**PALÉOGRAPH - CHRONOGAPHE / IVOIRE - RÉF. : SC103
VERS 2008**

Chronographe monopoussoir grande ouverture à lecture « mono-aiguille » (permet d'actionner de manière très simple le départ, l'arrêt et la remise à zéro du compteur). Boîtier en acier, lunette lisse à fond hublot saphir 4 vis (signé et numéroté). Cadran ivoire à deux compteurs (petite seconde à 9 h et minute à 3 h). Échelle des heures sur 12 h, lecture avec la grande aiguilles lance en acier bleui (chaque trait représente la lecture des minutes), grande trotteuse pour le chronographe. Bracelet Meistersinger en cuir d'alligator chocolat (Alligator Mississippiensis spp. CITES annexe II B) à boucle déployante d'origine.

Mouvement : Calibre mécanique remontage manuel signé Meistersinger / Msyn13/ Eta base Unitas 6497 Swiss.

Diamètre : 43 mm

État : Bon état

(Écrin, livret et certificat d'origine)

ADJUGÉ 2 820 €



193

194 - CARTIER

**SANTOS 100XL - MODÈLE HOMME - RÉF. : 2656
VERS 2009**

Montre de forme carrée et cintrée à grande ouverture, modèle ainsi baptisé en hommage au célèbre aviateur et ami de Louis Cartier. Boîtier en acier brossé, lunette appliquée hublot à 8 vis et fond vissé (signé et numéroté). Cadran argenté de style Art Déco à chiffres romains surdimensionnés et chemin de fer. Aiguilles glaive squelette luminescentes et remontoir cabochon à pans orné d'un saphir facetté (avec ergots de protection). Bracelet Cartier en acier à lame décoré de vis avec boucle déployante spécifique d'origine.

Mouvement : Calibre mécanique remontage automatique signé Cartier / 076 Swiss.

Dimensions : 38 x 51 mm (avec anses et hors protection de couronne).

État : Très bon état

(Écrin, certificat tamponné et livret Cartier)

ADJUGÉ 5 000 €



194

Les coffres forts Bordelais

195 - JAEGER-LECOULTRE CLASSIQUE CARRÉE AUTOMATIQUE OR JAUNE - RÉF. : 165839 - VERS 1968

Élégante montre de forme carrée en or jaune 18 carats (750 millièmes) à fond monobloc clippé (boîtier français, poinçonnée et numérotée). Cadran argenté brossé à index appliqués soleil, aiguilles lance en or jaune, grande trotteuse seconde. Bracelet en crocodile (Crocodylia spp. CITES annexe II B) de commande à boucle dorée.

Mouvement : Calibre remontage automatique signé Jaeger-LeCoultre / K880 Swiss

Dimensions : 28 x 36 mm (Avec anses)

État : Bon état (Prévoir entretien)

Poids brut : 41 g

ADJUGÉ 1 600 €

196 - JAEGER CHRONOGRAPHE UNI - COMPAX N° 22437 - VERS 1948/50

Chronographe sport en acier brossé, poussoirs carrés, anses corne et fond clippé (référence Jaeger, numéroté, Fab Swiss Enversteel). Cadran argenté (restauré) à lunette tachymétrique sur le rehaut et deux compteurs cerclés à chemin de fer : petite seconde à 9 h et compteur des minutes à 3 h. Aiguilles en acier bleui (minute rapportée) et grande trotteuse centrale. Bracelet en cuir crocodile (Crocodylia spp. CITES annexe II B) à boucle ardillon.

Mouvement : Calibre mécanique remontage manuel signé Jaeger Fab.Swiss / 285 base Universal Genève (182687) Swiss.

Diamètre : 35 mm

État : Bon état (Pochette de transport)

RETIRÉ

197 - LeCOULTRE MEMOVOX GT / GOLD FIELD US MARKET - VERS 1968

Montre grande ouverture des collections « Memovox » en plaqué or (10 carats - gold field) à anses bec et fond acier vissé (signé et numéroté). Cadran argenté à index flèche et chiffres arabes appliqués, disque central avec flèche pour le réglage de la sonnerie (remontoir à 2 h), aiguilles dauphine luminescentes et grande trotteuse seconde. Bracelet en cuir usagé rapporté.

Mouvement : Calibre mécanique remontage manuel signé LeCoultre / Swiss.

Diamètre : 38 mm

État : Bon état (Prévoir entretien)

ADJUGÉ 1 100 €

198 - JAEGER-LECOULTRE CLASSIQUE AIGUILLES COUCOU OR JAUNE - RÉF. : 153292 - VERS 1960

Élégante montre de forme ronde en or jaune 18 carats (750 millièmes) à fond bassinée clippé (boîtier français, poinçonnée et numérotée). Cadran argenté à index appliqués, aiguilles stylisées dit « coucou » en or jaune, grande trotteuse seconde. Bracelet en crocodile (Crocodylia spp. CITES annexe II B) de commande à boucle dorée.

Mouvement : Calibre remontage manuel signé Jaeger-LeCoultre / K478 c Swiss

Diamètre : 33 mm

État : Bon état

Poids brut : 42 g

ADJUGÉ 1 700 €

199 - JAEGER-LECOULTRE CLASSIQUE ACIER / SPORT - N° 785910 VERS 1950

Montre classique en acier brossé à lunette lisse, anses cornes et fond clippé (numérotée et signée). Cadran argenté d'origine patiné (avec traces) à grande trotteuse seconde centrale. Index appliqués et aiguilles lance en acier. Bracelet sport en acier style rallye d'époque.

Mouvement : Calibre mécanique remontage mécanique signé Jaeger-LeCoultre / K478 Swiss.

Diamètre : 33,5 mm

État : Très bon état (Révisée)

(Pochette de transport Jaeger-LeCoultre)

ADJUGÉ 900 €

200 - JAEGER-LECOULTRE MEMOVOX / EUROPEAN MARKET N° 620216 - VERS 1968

Montre grande ouverture des collections « Memovox » en plaqué or à anses bec et fond acier clippé monobloc (signé Memovox, LeCoultre & Co et numéroté). Cadran argenté brossé avec chemin de fer, index flèches appliqués, disque central avec flèche stylisée pour le réglage de la sonnerie (remontoir à 2 h), aiguilles dauphine or et grande trotteuse seconde. Bracelet en cuir crocodile (Crocodylia spp. CITES annexe II B) vintage à boucle ardillon dorée.

Mouvement : Calibre mécanique remontage manuel signé LeCoultre / P 489-1 Swiss.

Diamètre : 35 mm

État : Bon état

(Pochette de transport)

ADJUGÉ 1 600 €

JAEGER-LECOULTRE

201 - DOXA

COUSSIN DATE HUBLOT 11 H / OR JAUNE RÉF. : 11801.17 - VERS 1965

Rare montre de forme carrée coussin en or jaune 18 carats (750 millièmes) à fond monobloc clippé (poinçonnée, signée Doxa SA et numérotée). Cadran argenté brossé à index soleil, aiguilles spatule en or jaune, grande trotteuse seconde et hublot de date à 11 h. Bracelet en alligator chocolat (Alligator Mississippiensis spp. Cites annexe II B) de commande à boucle dorée.

Mouvement : Calibre remontage automatique signé Doxa S.A / 118 Swiss

Dimensions : 30 x 36 mm

État : Bon état (Prévoir entretien)

Poids brut : 35 g

ADJUGÉ 630 €



195



196



197



201



198



199



200

202 - OMÉGA

POCHE DANDY / CENTRAL CASE
N° 7074034 - VERS 1938

Montre demi-savonnette de style « Art Déco » en métal plaqué or à dos ouvré décoré de stries (numérotée, signée Central Watch Case). Cadran argenté à décor strié également, chiffres arabes appliqués et aiguilles stylisées Breguet en métal doré, petit compteurs chemin de fer à 6 h pour les secondes.

Mouvement : Calibre mécanique à remontage manuel, échappement à ancre signé Oméga / 35.5 L Swiss.

Diamètre : 47 mm - **État :** Bon état

ADJUGÉ 200 €

203 - GIRARD PERREGAUX

CLASSIQUE CARRÉ / GYROMATIC 39
ACIER - VERS 1966

Montre sport chic de forme carrée en acier à lunette lisse et fond clippé spécial (signé Girard Perregaux et numéroté). Cadran argenté à index flèche appliqués, guichet de date à 3 h, grande trotteuse seconde et aiguilles lance. Bracelet en cuir sport de commande.

Mouvement : Calibre mécanique automatique signé Girard Perregaux / Gyromatic n° 3209146 Swiss.

Dimensions : 29 x 29 mm (hors anses)

État : Bon état (Écrin plumier rapporté)

ADJUGÉ 500 €

204 - T.O.T

MONTRE DCPJ

100 ANS DES BRIGADES DU TIGRE
N° 67 / 200 PIÈCES, PROJET 2007

Montre collector réalisée pour célébrer les 100 ans des Brigades du Tigre (2^e projet - à l'occasion du challenge Clemenceau 2007), réalisée en collaboration avec l'association culturelle de la direction centrale de la police judiciaire. Cette pièce a appartenu à la collection de M. Bruyeron créateur et concepteur de la marque T.O.T.

Boîtier acier brossé à fond vissé avec une gravure collector (direction centrale de la police judiciaire). Verre minéral traité antireflet à l'intérieur et étanche à 100 M.

Fonctions : 3 aiguilles avec lecture « 24h - GMT » double fuseau horaire. Cadran avec logo à 6 h et date à 3 h. Aiguilles et index luminova pour la vision de nuit. Livrée avec 3 bracelets T.O.T., un cuir noir et un surpiqué rouge, un acier siglé à boucle déployante.

Mouvement : Calibre remontage quartz Ronda 515/24 GMT Swiss.

Diamètre : 42 mm

État : Très bon état

(Écrin plumier TOT rapporté et historique du projet)

ADJUGÉ 850 €

205 - MONTRE DE POLO

OFFICIER / OR ROSE - RÉF. : 264 - VERS 1960

Rare montre sport d'officier de forme ronde avec un capot de protection à chiffres arabes gravés (pour protéger le cadran lors des parties de polo, ouverture par le poussoir à 4 h). Boîtier en or rose 18 carats (750 millièmes) avec anses à fils et fond bassin à charnière (signé S.N.B, poinçonné et numéroté 79264). Cadran en émail (avec fêles) à chemin de fer, petite trotteuse seconde à 6 h, chiffres arabes et aiguilles en acier bleui. Bracelet en lézard de commande à boucle dorée.

Mouvement : Calibre remontage mécanique / Swiss

Diamètre : 34 mm

État : Bon état (Prévoir entretien)

Poids brut : 35,60 g

ADJUGÉ 1 800 €

206 - PRESTIGE PWI

CHRONOGAPHE BY ORFINA SUISSE / BLACK
RÉF. : 7183D - VERS 1980

Chronographe de taille médium (unisexe), sorti des ateliers Orfina Porsche dans la lignée des premiers modèles de montre « Porsche Design ». Bracelet à boucle déployante et boîtier anodisé noir à fond vissé en acier (gravé PWI). Cadran noir à trois compteurs, indication des secondes à 9 h, minutes à 3 h et les heures à 6 h. Lunette tachymétrique sur le rehaut, aiguilles et index en tritium. Bracelet acier anodisé noir à boucle déployante.

A noter, le calibre est similaire au mouvement des Oméga Speedmaster Moon des années 70.

Mouvement : Calibre mécanique remontage manuel Lemania / 873 Swiss.

Diamètre : 35,5 mm

État : Très bon état (Stock d'horloger)

(Écrin pilote Marlboro racing, carte et tag Porsche Design d'époque)

ADJUGÉ 1 110 €

207 - OMÉGA

SEAMASTER DEVILLE / MÉDIUM
RÉF. : 566.064 - VERS 1973

Rare modèle de taille médium griffé Seamaster (signé habituellement Dynamic) des collections Oméga Deville. Boîtier en acier de forme ovalisée des années 1970 avec bracelet rallye intégré en cuir marron Oméga d'époque (se fixant avec le fond du boîtier vissé, neuf). Cadran argenté brossé à index appliqués (légère trace à 10 h), date guichet à 3 h, aiguilles lance lumineuses et grande trotteuse centrale.

Mouvement : Calibre mécanique remontage automatique Oméga / 681 Swiss.

Diamètre : 35 mm

État : Bon état (Écrin de transport)

ADJUGÉ 500 €

208 - HENRY LEPAUTE

Horloger de la ville de Paris

MONTRE DE COLLECTION - OR ROSE
N° 5086 - VERS 1890

1. Montre de collection Henry Lepaute en or rose 18 carats (750 millièmes) à fond clippé (avec initiales, poinçonné et numéroté). Cadran émaillé à chiffres arabes rouges, chiffres romains et aiguilles lance en or. Cache-pouspière signé.

Mouvement : Calibre mécanique remontage manuel

Diamètre : 33 mm

État : Dans l'état (Fonctionne)

Poids brut : 33,20 g

2. Montre de collection en argent (800 millièmes) à fond clippé et décoré de frise (poinçonné et numéroté). Cadran émaillé à chiffres arabes et aiguilles ouvragée en or. Cache-pouspière signé Jacques Tribaudeau Besançon.

Mouvement : Calibre mécanique remontage manuel

Diamètre : 30 mm - **État :** Dans l'état

Poids brut : 22 g

ADJUGÉ 390 €

209 - MONTRE À COQ

LUNETTE AVEC FRISE - OR JAUNE
VERS 1780

Montre de poche en or jaune 18 carats (750 millièmes) à lunette ouvragée de feuillages et lauriers, fond guilloché (poinçonné). Cadran or à chemin de fer perlé, chiffres romains appliqués. Aiguilles en acier noirci stylisées.

Mouvement : échappement à roue de rencontre et coq ajouré en laiton doré

Diamètre : 40 mm - **État :** Dans l'état

Poids brut : 41,80 g

ADJUGÉ 430 €

210 - SICURA

MONTRE BOUCLE DE CEINTURE ROMAINE
VERS 1972

Montre grande ouverture en acier chromé de forme tonneau « boucle de ceinture » à fond clippé en acier. Cadran champagne à chiffres romains et aiguilles lance en acier noirci. Bracelet en cuir design à deux couleurs d'origine.

Mouvement : Calibre mécanique remontage manuel signé Sicura / 5901 Swiss.

Diamètre : 40 x 39 mm (Boucle)

État : Bon état (Prévoir entretien, neuf de stock) (Écrin de transport)

ADJUGÉ 1 00 €



202



203



204



205



205 - DÉTAIL



206



207



208



209

TABLEAU DES ÉTATS DES MONTRES

Très bon état * :

- Montre présentant un très bel état esthétique, très peu portée ou ayant reçu une révision / restauration récente.
- Très bon état mécanique, qui n'empêche pas qu'elle puisse nécessiter un entretien avant toute utilisation.

Bon état * :

- Montre avec un bel état esthétique, peu portée (quelques rayures d'usage peu profondes)
- Bon état mécanique, qui nécessite un éventuel entretien avant toute utilisation.

Dans l'état * :

- Montre présentant des traces d'utilisation (rayures profondes ou coups) ou d'usures liées à son utilisation et nécessitant une révision complète à l'atelier.
- L'expert indique si la pièce fonctionne (axe du balancier non cassé) ou non au jour de l'expertise.

* Sauf exceptions mentionnées au catalogue, les montres fonctionnent.

Les montres ayant été ouvertes par nos experts afin d'authentifier les mouvements et obtenir les numéros de série, ces dernières ne sont plus étanches. Les cadrans, repeints ou restaurés, en totalité ou partiellement, ne sont pas signalés dans le présent catalogue (sauf exception) puisqu'ils constituent une mesure conservatoire et non un vice de la montre. Les montres à quartz ont été contrôlées et elles sont vendues en l'état. (Les piles ont été changées dans la plupart des montres de cette vente). L'authenticité et l'état des bracelets, ainsi que les boucles ardillons ou déployantes, ne sont pas garantis. Il est conseillé aux futurs acquéreurs de consulter un horloger avant toute utilisation.

Les dimensions des boîtiers et des bracelets, les dates de production ou d'achat, les couleurs des cadrans et des bracelets, les matériaux des bracelets et des écrins sont donnés à titre indicatif.



**Expertise sur rendez-vous
avec nos experts et nos commissaires priseurs,
à domicile ou à l'étude
pour estimation de vos objets, montres et bijoux.**

L'étude Quinconces : 05 56 11 11 96 - etude@hdv-quinconces.com
L'expert Jean-Christophe GUYON : 06 60 74 02 45 - contact@vws.fr

Ordre d'achat

- Enchères téléphoniques
- Ordres d'achat

Vente du dimanche 18 juin 2023

Frais en sus des enchères 24 % TTC

Nom :

Prénom :

Adresse :

Téléphone :

e-mail :

Nous vous prions de joindre à ce formulaire un relevé d'identité bancaire et une copie de pièce d'identité.

N° de lot	Désignation	Enchères (limite en euro et hors frais de vente)

Je déclare avoir pris connaissance des conditions de vente et les accepte. Les ordres d'achat enregistrés ci-dessus seront exécutés par la société HDV Bordeaux Quinconces au mieux de mes intérêts lors de la vente aux enchères référencée. La prise d'ordres d'achat et d'enchères téléphoniques est un service gratuit fourni par HDV Bordeaux Quinconces qui ne pourra être tenue responsable d'un oubli ou d'une erreur d'exécution. Lorsque plusieurs ordres d'achat sont identiques, la priorité sera donnée au plus ancien. Des frais de magasinage et de stockage pourront être facturés à l'adjudicataire.

Le fait de participer à la vente emporte acceptation des présentes conditions générales de vente. Je m'engage en déposant cet ordre à la maison de vente à être preneur à hauteur de l'estimation basse. S'il arrivait que je sois injoignable et sans annulation de mon ordre au moins une heure avant le début de la vente, la maison de vente peut m'adjuger le lot au montant susmentionné.

L'opérateur de vente volontaire est adhérent au Registre central de prévention des impayés des Commissaires priseurs auprès duquel les incidents de paiement sont susceptibles d'inscription. Les droits d'accès, de rectification et d'opposition pour motif légitime sont à exercer par le débiteur concerné auprès de HDV Bordeaux Quinconces. » Tout bordereau d'adjudication demeuré impayé auprès de HDV Bordeaux Quinconces ou ayant fait l'objet d'un retard de paiement est susceptible d'inscription au Fichier TEMIS.

Fait à, le

Signature précédée de la mention « lu et approuvé »



Publicité d'époque du lot 120

CONDITIONS GÉNÉRALES D'ACHAT AUX ENCHÈRES PUBLIQUES HÔTEL DES VENTES BORDEAUX QUINCONCES

COMMISSION ACHETEUR

L'adjudicataire devra acquitter en sus du montant de l'enchère et par lot, les frais et taxes suivantes :

• **24 % TTC** (vente volontaire) dont majoration en LIVE :

- **3 % HT** sur Interenchères

- **1,5 % HT** sur Drouot Digital

• **15,02 % TTC** (vente judiciaire)

Pas de majoration en LIVE

AVANT LA VENTE L'ÉTAT DES LOTS

Tous les biens sont vendus dans l'état dans lequel ils se trouvent au moment de la vente avec leurs imperfections ou défauts.

Les dimensions, couleurs et poids des objets sont donnés à titre indicatif et ne sont pas contractuels. Il est de la responsabilité de chaque futur enchérisseur d'examiner attentivement chaque lot avant la vente et de se fier à son propre jugement afin de prendre connaissance de ses caractéristiques et de ses éventuelles réparations ou restaurations. L'ensemble des objets présentés à la vente sont des biens d'occasion. Aucune réclamation ne sera possible relativement aux restaurations d'usage et petits accidents. L'absence d'indication de restauration ou d'accident n'implique nullement qu'un objet soit exempt de défaut.

Nous sommes à votre disposition pour vous fournir un rapport détaillé sur l'état des lots ainsi que des photos supplémentaires dans le cas où vous ne pouvez vous rendre physiquement à l'exposition.

LES ENCHÈRES

Les enchères peuvent être portées en personne, par téléphone, ou sur : **interencheres.com** ou **drouotonline.com**

EN SALLE

Au premier achat, vous devez fournir aux membres de l'étude vos coordonnées et garanties bancaires. En enchérisant, vous le faites à titre personnel et vous êtes le seul responsable de cette enchère.

ORDRES D'ACHAT ÉCRITS & TÉLÉPHONIQUES

Si vous ne pouvez pas assister à la vente, nous pouvons exécuter des ordres d'achat donnés par écrit à votre nom. Ce service est gratuit et confidentiel. Les lots sont achetés au meilleur prix, en respectant le prix de réserve et les autres enchères.

Dans le cas d'ordres identiques, le premier arrivé aura la préférence. Indiquez toujours un montant ferme. Les enchères téléphoniques sont acceptées pour les lots dont l'estimation basse est égale ou supérieure à 500 euros. Avec cette demande d'ordre téléphonique, l'enchérisseur s'engage à être adjudicataire à l'estimation basse. L'étude ne pourra être tenue responsable d'avoir manqué d'exécuter un ordre d'achat par erreur, dysfonctionnement téléphonique ou pour toute autre cause.

Les ordres d'achat peuvent être adressés :

• par email : **etude@hdv-quinconces.com**

• par courrier : **24 rue Ferrère 33000 Bordeaux**

ou remis à un membre de notre étude.

L'étude se réserve le droit de ne pas respecter un ordre d'achat communiqué par mail et/ou téléphone.

Afin d'assurer un service satisfaisant aux enchérisseurs, il vous est demandé de vous assurer que nous avons bien reçu vos ordres d'achat au moins 24 h avant la vente.

LA VENTE

L'ordre du catalogue sera suivi pendant la vente. Des modifications pourront être apportés au catalogue et inscrites au procès-verbal de la vente. Le commissaire-priseur se réserve le droit d'enchérir de manière successive ou en réponse à d'autres enchères, et ce au nom et pour le compte du vendeur à concurrence du prix de réserve.

APRÈS LA VENTE PAIEMENT

Le paiement doit être effectué immédiatement après la vente.

Le règlement pourra être effectué :

• **En espèces jusqu'à :**

1 000 € (commission acheteur comprise) pour les particuliers français,

15.000 € (commission acheteur comprise) pour les ressortissants étrangers sur

présentation de deux pièces d'identité et ayant un domicile fiscal à l'étranger.

• Par carte de crédit sur présentation d'une pièce d'identité,

• Par virement bancaire :

Banque Populaire Aquitaine : **IBAN** : FR76 1090 7003 2700 0300 5883 625

BIC : CCBPFRPPBDX

• Acquéreurs étrangers CEE ou HORS CEE : paiement par virement uniquement. Pour les achats en ligne via **interencheres.com** les règlements sont prélevés directement sur votre carte bancaire, sauf indication de votre part donnée par téléphone ou par mail. Tout bordereau d'adjudication demeuré impayé auprès de la SVV A. Courau et Alain Courau ou ayant fait l'objet d'un retard de paiement est susceptible d'inscription au Fichier TEMIS.

ENLÈVEMENT DES LOTS & FRAIS DE GARDIENNAGE

Aucun lot ne sera remis aux acquéreurs avant acquittement de l'intégralité des sommes dues. Enlèvement des lots uniquement sur rendez-vous au **05 56 11 11 96**

Le gardiennage des meubles et objets est offert pendant dix jours ouverts à compter du jour de la vente.

Au-delà des frais de gardiennage seront facturés :

• Bijoux/ bibelots : 20 euros / mois

• Petits meubles : 30 euros / mois

• Grands meubles : 40 euros / mois

ENVOI DES LOTS

Vous pouvez contacter ce prestataire :

MBE (Mail Boxes Etc) - mbe011sdv@mbeFrance.fr

Ou tout autre transporteur ou moyen à votre convenance.

La SVV A. Courau et Alain Courau a recours à la plateforme TEMIS opérée par la société Commissaires-Priseurs Multimédia (CPM), aux fins de gestion du recouvrement des Bordereaux impayés.

Dans ce cadre, en cas de retard de paiement, les données à caractère personnel relatives aux enchérisseurs, ou leurs représentants, (notamment identité et coordonnées des enchérisseurs, informations relatives à la vente, bordereaux) sont susceptibles d'être communiquées à CPM aux fins de gestion du recouvrement amiable de créance. CPM intervient en qualité de sous-traitant au sens du Règlement général sur la protection des données (Règlement UE 2016/679 du 27 avril 2016).



ENCHÈRES EN DIRECT ET ORDRE D'ACHAT SECRET VIA LE SERVICE LIVE DU SITE INTERENCHERES.COM

Enchère en direct

Si vous souhaitez enchérir en ligne (en direct ou par dépôt d'ordre d'achat secret) pendant la vente, veuillez-vous inscrire sur **www.interencheres.com** et effectuer une empreinte carte bancaire (vos coordonnées bancaires ne nous sont pas communiquées en clair). Vous acceptez de ce fait que **www.interencheres.com** communique à la SVV SVV A. Courau et Alain Courau tous les renseignements relatifs à votre inscription ainsi que votre empreinte carte bancaire.

La SVV A. Courau et Alain Courau se réservent le droit de demander, le cas échéant, un complément d'information avant votre inscription définitive pour enchérir en ligne. Toute enchère en ligne sera considérée comme un engagement irrévocable d'achat.

Ordre d'achat secret :

La SVV A. Courau et Alain Courau n'ont pas connaissance du montant maximum de vos ordres secrets déposés via **interencheres.com**. Vos enchères sont formées automatiquement et progressivement dans la limite que vous avez fixée. L'exécution de l'ordre s'adapte au feu des enchères en fonction des enchères en cours.

Le pas d'enchère est défini par les intervalles suivants :

Jusqu'à 19 € :	5 €	de 20 € à 199 € :	10 €
de 200 € à 499 € :	50 €	de 500 € à 999 € :	100 €
de 1 000 € à 4 999 € :	200 €	de 5 000 € à 9 999 € :	500 €
de 10 000 € à 19 999 € :	1 000 €	de 20 000 € à 49 999 € :	2 000 €
de 50 000 € à 99 999 € :	5 000 €	100 000 € et plus :	10 000 €

CONDITIONS GÉNÉRALES D'ACHAT AUX ENCHÈRES PUBLIQUES HÔTEL DES VENTES BORDEAUX QUINCONCES

Adjudication

Si vous êtes adjudicataire en ligne via une enchère portée en direct ou par le biais d'un ordre d'achat secret, vous autorisez la SVV A. Courau et Alain Courau, si elles le souhaitent, à utiliser votre empreinte carte bancaire pour procéder au paiement, partiel ou total, de vos acquisitions y compris des frais habituels à la charge de l'acheteur.

Ces frais sont majorés :

• Pour les lots volontaires, majoration de 3 % HT du prix d'adjudication (soit +3,60 % TTC).

• Pour les véhicules volontaires, majoration de 35 EUR HT par véhicule (soit +42 EUR TTC par véhicule).

• Pour les ventes judiciaires et caritatives, pas de majoration des frais habituels.

La SVV A. Courau et Alain Courau ne peuvent garantir l'efficacité de ces modes d'enchères et ne peuvent être tenus pour responsables d'un problème de connexion au service, pour quelque raison que ce soit.

En cas d'enchère simultanée ou finale d'un mon-tant égal, il est possible que l'enchère portée en ligne ne soit pas prise en compte si l'enchère en salle était antérieure. En toute hypothèse, c'est le commissaire-priseur qui sera le seul juge de l'enchère gagnante et de l'adjudication sur son procès-verbal.



NOTICE D'INFORMATION

Fichier des restrictions d'accès aux ventes aux enchères

La SVV A. Courau et Alain Courau est abonné au Service TEMIS permettant la consultation et l'alimentation du Fichier des restrictions d'accès aux ventes aux enchères ("Fichier TEMIS") mis en œuvre par la société Commissaires-Priseurs Multimédia (CPM), société anonyme à directoire, ayant son siège social sis à (75009) Paris, 37 rue de Châteaudun, immatriculée au registre du commerce et des sociétés de Paris sous le numéro 437 868 425.

Tout bordereau d'adjudication demeuré impayé auprès de la SVV A. Courau et Alain Courau ou ayant fait l'objet d'un retard de paiement est susceptible d'inscription au fichier TEMIS.

(1) Finalité et base légale du Fichier TEMIS

Le Fichier TEMIS recense les incidents de paiement des bordereaux d'adjudication (retards et défauts de paiement), quel que soit le mode de participation des enchérisseurs (présentiel ou à distance) et peut être consulté par toutes les structures de ventes aux enchères opérant en France et abonnées au service.

L'enchérisseur est informé qu'à défaut de régularisation de son bordereau d'adjudication dans le délai mentionné sur le bordereau, une procédure d'inscription audit fichier pourra être engagée par la SVV A. Courau et Alain Courau.

La mise en œuvre du Fichier TEMIS et son utilisation par la SVV A. Courau et Alain Courau est nécessaire aux fins de l'intérêt légitime des abonnés au Service TEMIS de prévenir les impayés et sécuriser ainsi les ventes aux enchères.

(2) Organismes autorisés à consulter le Fichier TEMIS (destinataires)

Le Fichier TEMIS peut être consulté par toute structure de vente abonnée (professionnels et sociétés habilités à diriger des ventes de meubles aux enchères publiques conformément à la réglementation applicable et notamment aux prescriptions du Titre II "Des ventes aux enchères" du Livre III du Code de commerce (ci-après les "Professionnels Abonnés"), souhaitant se pré-munir contre les impayés et sécuriser ainsi la participation aux ventes aux enchères qu'ils organisent. La liste des abonnés au Service TEMIS est consultable sur le site **www.interencheres.com**, menu "Acheter aux enchères", rubrique "Les commissaires priseurs".

(3) Conséquence d'une inscription au Fichier TEMIS

Dans le cas où un enchérisseur est inscrit au fichier TEMIS, la SVV A. Courau et Alain Courau pourra conditionner l'accès aux ventes aux enchères qu'elle organise à l'utilisation de moyens de paiement ou garanties spécifiques ou refuser temporairement la participation des enchérisseurs aux ventes aux enchères pour lesquels ces garanties ne peuvent être mises en œuvre.

L'inscription au fichier TEMIS pourra avoir pour conséquence de limiter la capacité d'enchérir de l'enchérisseur auprès des professionnels abonnés au service TEMIS. Elle entraîne par ailleurs la suspension temporaire de l'accès au service "live de la

plateforme" **www.interencheres.com** gérée par CPM, conformément aux conditions générales d'utilisation de cette plateforme.

(4) Durée d'inscription

Les enchérisseurs sont informés du fait que la durée de l'inscription sur le Fichier TEMIS est déterminée par le nombre de bordereaux d'adjudications restés impayés auprès des Professionnels Abonnés au Fichier TEMIS, par leurs montants cumulés et par leur régularisation ou non. La durée de l'inscription au Fichier TEMIS est réduite si l'Enchérisseur régularise l'en-semble des Incidents de paiement. Elle est augmentée lorsque l'enchérisseur est concerné par plusieurs bordereaux impayés inscrits au Fichier TEMIS.

L'inscription d'un bordereau d'adjudication en incident de paiement est supprimée automatiquement au maximum à l'issue d'une durée de 24 mois lorsque l'enchérisseur ne fait l'objet que d'une seule inscription, et de 36 mois lorsque l'enchérisseur fait l'objet de plusieurs inscriptions.

(5) Responsabilités

Pour l'application de la législation en matière de protection des données personnelles, CPM et la SVV A. Courau et Alain Courau ont tous deux la qualité de responsable de traitement.

CPM est responsable de la mise en œuvre du Fichier TEMIS, ce qui inclut notamment la collecte de données auprès des abonnés, la mutualisation et la diffusion des données à caractère personnel qui y sont recensées, ainsi que la sécurité du système d'information hébergeant le Fichier TEMIS.

La SVV A. Courau et Alain Courau, en tant qu'abonné est responsable de son utilisation du Fichier TEMIS, ce qui inclut notamment la communication des données à caractère personnel relatives aux adjudicataires à CPM en vue de l'inscription au Fichier TEMIS, la vérification de l'exactitude et la mise à jour des données, la consultation, ainsi que la réutilisation des informations du Fichier TEMIS.

(6) Droits des personnes

Les enchérisseurs souhaitant savoir s'ils font l'objet d'une inscription au Fichier ou contester leur inscription peuvent adresser leurs demandes par écrit en justifiant de leur identité par la production d'une copie d'une pièce d'identité :

• **Pour les inscriptions réalisées par la SVV A. Courau et Alain Courau :**

par écrit auprès de l'étude : **24 rue Ferrère 33000 Bordeaux**

ou par email : **etude@hdv-quinconces.com**

• **Pour les inscriptions réalisées par d'autres Professionnels Abonnés :**

par écrit auprès de Commissaires-Priseurs Multimédia

37, rue de Châteaudun, 75009 Paris, ou par email contact@temis.auction.

Toute demande tendant à l'exercice des droits d'effacement, de limitation, d'opposition dont dispose l'Enchérisseur en application de la législation en matière de protection des données personnelles, ainsi que toute autre contestation d'une inscription doit être adressée au Professionnel à l'origine de l'inscription qui effectuera une demande de mise à jour auprès de CPM. En cas de difficultés, l'enchérisseur a la faculté de saisir CPM en apportant toute précision et tout document justificatif afin que CPM puisse instruire sa réclamation.

L'enchérisseur dispose également du droit de saisir la Commission nationale de l'informatique et des libertés (CNIL) [3 Place de Fontenoy - TSA 80715 - 75334 Paris Cedex 07, www.cnil.fr] d'une réclamation concernant son inscription au Fichier TEMIS. Pour en savoir plus concernant le Fichier TEMIS, l'enchérisseur est invité à consulter la politique de confidentialité de CPM accessible sur **www.temis.auction**.

(7) Coordonnées de l'Enchérisseur

Les notifications importantes relatives aux suites de l'adjudication seront adressées à l'adresse email et/ou à l'adresse postale déclarée par l'enchérisseur auprès de la structure lors de l'adjudication. L'enchérisseur doit informer la SVV A. Courau et Alain Courau de tout change-ment concernant ses coordonnées de contact.



VINTAGE WATCH STORY

Conception et réalisation du catalogue :

VWS / Alexandre Léger

Crédits photographiques : VWS



CHARLES COURAU

©Arthur Bremond



M^e MAXENCE MAZZONI

©Arthur Bremond

L'Hôtel des Ventes Bordeaux Quinconces
vous ouvre ses portes au : 24 rue Ferrère.

Professionnel du marché du vin, Charles Courau choisit en 2008 de poursuivre sa carrière aux côtés de son père,
Maître Alain Courau, commissaire-priseur de renom à Bordeaux depuis plus de 40 ans.

Il s'associe aujourd'hui à Maxence Mazzoni, d'abord commissaire-priseur à Paris puis au Havre.
C'est à présent à Bordeaux qu'ils vous invitent à suivre leur actualité au fil des expositions, journées d'expertises
et ventes aux enchères généralistes et de spécialités au sein du nouvel Hôtel des Ventes.

Ce nouveau lieu dédié au marché de l'art et à la culture vous accueille du lundi au vendredi de 9 h à 12 h 30 et de 14 h à 18 h.
Expertises sur rendez-vous.



©Arthur Bremond

NOTRE ÉQUIPE

M^e Maxence Mazzoni

Commissaire-priseur

Charles Courau

Directeur

Clélia Simonnet

Assistante de Commissaire-Preneur

Lollie Doche

Clerc de Commissaire-Preneur

05 56 11 11 96

etude@hdv-quinconces.com

Julia Aigron

Agence Exorde - Communication digitale



30



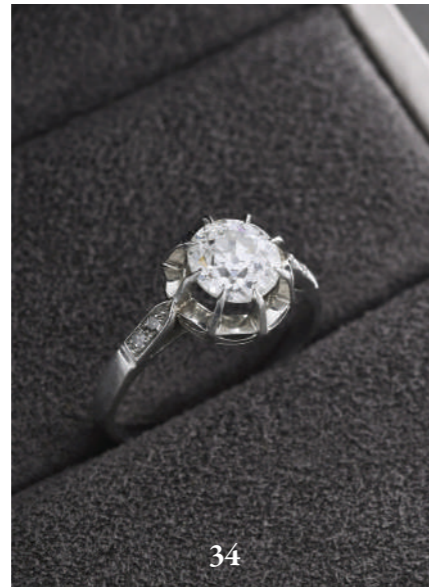
31



32



33



34



35



36



37



38

30
Broche en or gris 18K 750 millièmes et platine 850 millièmes formant deux clips séparables. L'ensemble entièrement serti de diamants taille moderne et baguette, les deux plus importants pesant chacun 0,45 carat.
Poids total estimé en diamant : 5 carats environ (manque deux diamants).
Dimensions des clips : 5 x 2,5 cm (clips) 6 x 4 cm (broche assemblée).
Poids total brut : 33,8 g (fermoir de l'ouverture des clips qui se décroche, traces de soudures)

ADJUGÉ 2 400 €

31
Collier négligé en or gris 18K 750 millièmes retenant un pendentif de forme losange en or gris 18K 750 millièmes et platine 850 millièmes centré d'un diamant coussin en taille ancienne de 5,43 carats, surmonté de trois petits diamants taille ancienne en chute dans un entourage de lignes de diamants taille ancienne. Avec sa chaîne de sécurité.
 Diamant principal vendu avec son rapport d'analyse du Laboratoire Français de Gemmologie (20/04/2023) précisant, selon leur opinion :
Dimensions : 10,96 x 10,95 x 6,99 mm
Couleur : J / **Pureté** : VS2 / **Taille** : Bonne
Luminescence : Aucune
Commentaires : Ébréchure marquée sur le côté du rondiste / Facettes supplémentaires
Longueur collier : 41 cm
Hauteur pendentif : 5 cm
Poids brut : 14,9 g

ADJUGÉ 38 000 €

32
Bracelet ligne en or gris 18K 750 millièmes et platine 850 millièmes à maillons articulés serts de 32 diamants taille ancienne en chute.
Poids total estimé en diamants : 15 carats, le plus important pesant 1,25 carat.
 Dans un écrin à la forme de la maison Mauboussin 5 rue de Noury 3 rue de Choiseul à Paris.
 Bracelet numéroté : 019000.
Longueur : 19 cm - **Poids brut** : 25,5 g
 Très bel état, travail des années 80.

ADJUGÉ 8 600 €

33
Pendentif en or gris 18K 750 millièmes et son diamant taille ancienne de 1,19 carat environ en serti moderne.
Couleur estimée : H/I - **Pureté estimée** : SI3
Dimensions : 7 x 4 mm - **Hauteur** : 1,2 cm
Poids brut : 2,9 g

ADJUGÉ 2 250 €

34
Solitaire en platine 850 millièmes et diamant taille ancienne de 1,24 carat environ (7 x 6,8 x 4,3 mm env.) épaulé de quatre petits diamants. Couleur estimée : I/J, pureté estimée : P1.
Tour de doigt : 56
Poids brut : 4 g (barbes)

ADJUGÉ 2 100 €

35
Paire de pendants d'oreilles en or gris 18K 750 millièmes, orné chacun de trois diamants taille ancienne et demi-taille sur chaton illusion.
Détails des diamants : 1 x 0,60 carat, 1 x 0,08 carat et 1 x 0,03 carat env. (sur chaque boucle).
Couleur estimée : H/J - **Pureté estimée** : SI3.
Poids : 5 g

ADJUGÉ 1 000 €

36
Alliance américaine en platine 950 millièmes et diamants.
Tour de doigt : 60
Poids brut : 6,9 g

ADJUGÉ 370 €

37
Bague en or 18K 750 millièmes à décor d'une fleur sertie de onze diamants taille rose.
Tour de doigt : 46 - **Poids brut** : 2,8 g

ADJUGÉ 235 €

38
Alliance américaine en or gris 18K 750 millièmes ornée de diamants baguette et princesse.
Tour de doigt : 53 - **Poids brut** : 3,2 g

ADJUGÉ 440 €



39

39
Bague Art Déco en or gris 18K 750 millièmes et diamant taille ancienne de 5 carats en serti clos (serti en platine), épaulé de deux diamants baguette d'environ 0,10 carat chacun.
Couleur estimée : H/I - **Pureté estimée** : SI2
Tour de doigt : 58
Poids brut : 7,7 g

ADJUGÉ 34 500 €

.....
De nombreux lots complètent cette vente et sont consultables sur notre site internet et les plateformes d'enchères Drouot et Interenchères



20



21



22

20

Bague en or 18K 750 millièmes ornée d'une émeraude de Colombie en taille émeraude épaulée de deux diamants baguettes d'environ 0,10 carat chacun.

Dimensions de l'émeraude :
13,0 x 11,0 x 6,0 mm.

Vendue avec son examen préliminaire du Laboratoire Français de Gemmologie (19.09.2022) précisant une origine Colombie et un huilage faible.

Tour de doigt : 56 - **Poids brut :** 8,5 g
(*Émeraude frottée, légère rayure de surface*)

RETIRÉ

21

Bague en or 18K 750 millièmes centrée d'une émeraude en taille émeraude d'environ 2,30 carats épaulée de deux diamants taille moderne de 0,60 carat chacun env.

Couleurs estimées : H/I

Puretés estimées : SI1.

Tour de doigt : 63 - **Poids brut :** 5,1 g

RETIRÉ

22

Bague en or gris 18K 750 millièmes, émeraude taille émeraude de 4,70 carats dans un entourage de vingt diamants taille moderne de 0,40 carat environ.

Tour de doigt : 49 - **Poids brut :** 8,3 g

Émeraude vendue avec son rapport d'analyse Bellerophon Gemlap (1^{er} juin 2022) précisant, selon leur opinion :

Dimensions : 11,57 x 9,25 x 5,97 mm

Color : Intense Green

Traitement : Minor amount of oil

Géographic origin : Colombia

ADJUGÉ 7 200 €

23

Bague jonc en or 18K 750 millièmes sertie d'un diamant coussin en taille ancienne d'environ 0,45 carat.

Tour de doigt : 54 - **Poids brut :** 8,8 g

ADJUGÉ 500 €

24

Bague Tank deux ors 18K 750 millièmes ornée de deux diamants taille ancienne de 0,75 carat environ chacun.

Tour de doigt : 54 - **Poids brut :** 9,7 g

RETIRÉ

25

Bague en or 18K 750 millièmes centrée d'un diamant taille moderne d'environ 2,80 carats en serti semi-clos, épaulée de six petits diamants taille moderne.

Détail du diamant central : Couleur estimée K/L ; Pureté estimée : SI2

Dimensions : 9,4 x 5,32 mm environ.

Tour de doigt : 50 - **Poids brut :** 13 g

ADJUGÉ 10 900 €

26

Bague en or 18K 750 millièmes centrée d'un quartz rose losange en taille baguette dans un entourage de rubis et de douze petits diamants.

Tour de doigt : 53 - **Poids brut :** 7 g

ADJUGÉ 350 €

27

Bague en or 18K 750 millièmes ornée d'un bouquet de billes de corail et de perles de culture grises (*manques*).

Tour de doigt : 52 - **Poids brut :** 11,8 g

ADJUGÉ 270 €

28

Bague fleur en or blanc 18K 750 millièmes sertie d'un rubis central entouré de huit diamants taille moderne de 0,30 carat chacun.

Dimensions du rubis : 7,4 x 6 x 3,4 mm environ.

Tour de doigt : 52 - **Poids brut :** 6,2 g

ADJUGÉ 1 080 €

29

Collier de perles de corail en chute. Fermoir en or 18K 750 millièmes avec corail.

Longueur : 45 cm (*à renfiler*)

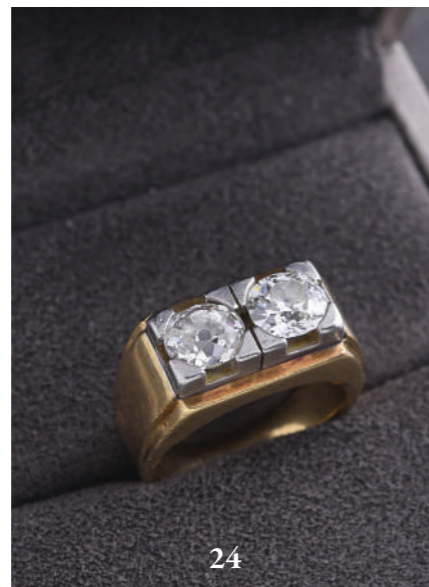
On y joint une **paire de ras d'oreilles** en métal et corail ainsi qu'une **broche** en or 18K 750 millièmes figurant une rose en corail rouge.

Poids brut (collier et broche) : 47,4 g

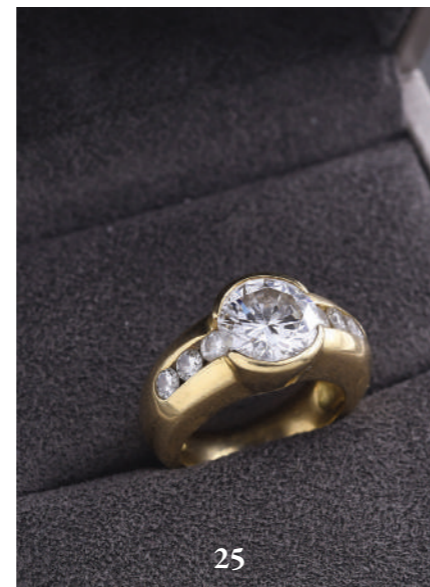
ADJUGÉ 250 €



23



24



25



26



27



28



29



10



11



12



13



14



15



16



17



18

10
Collier draperie en or 18K 750 millièmes avec motifs d'opales du Mexique en cabochon.
Longueur : 38 cm
(Petite partie de chaîne à ressouder).
Poids brut : 12 g

ADJUGÉ 660 €

11
Charmant bracelet en or 18K 750 millièmes à maillons ajourés à décor de style Art Nouveau alternés de cabochons d'opales. Avec chaîne de sécurité.
Longueur : 19 cm environ - **Poids brut** : 18,4 g

ADJUGÉ 1 200 €

12
Pendentif en or 18K 750 millièmes figurant une plaque mouvementée et martelée ornée de sept opales en cabochons (une opale légèrement craquelée) en serti clos.
Hauteur : 7 cm - **Largeur** : 2,5 cm
Poids brut : 17 g

ADJUGÉ 500 €

13
Broche en or 18K 750 millièmes figurant une fleur centrée d'une améthyste entourée de trois petits diamants.
Hauteur : 6 cm - **Poids brut** : 22 g

ADJUGÉ 590 €

14
Bague en or gris 18K 750 millièmes et améthyste rectangulaire.
Dimensions : 16,7 x 10 x 6,4 mm environ (petit accroc).
Tour de doigt : 56 - **Poids brut** : 7 g

ADJUGÉ 160 €

15
Belle broche mouvementée en or jaune 18K 750 millièmes centrée d'une améthyste en taille émeraude d'environ 21 carats (haute qualité en couleur) sertie par huit diamants taille ancienne de 0,18 carat env. Entourage en huit rubans sertis de diamants taille ancienne en chute enveloppant un cercle d'or ajouré à décor de volutes en émail noir. Aiguille d'accroche pivotante et se dévissant, permettant de porter la broche en pendentif (sans bélière).

Poids estimé total en diamants : 6 carats env.
Dimensions : 6 x 5 cm. Époque Napoléon III.
Poids brut : 33 g.
Détail de l'état : Légères traces de soudures au dos, traces de transformation au dos au niveau de l'aiguille, manques à l'émail et six griffes rabotées (Pierre centrale à resserrer).

ADJUGÉ 1 200 €

16
Broche feuille ajourée en or 18K 750 millièmes sertie de diamants taille ancienne et taille rose.
Longueur : 6 cm
Poids brut : 19,8 g

ADJUGÉ 700 €

17 - CARTIER
Collier Love Diamond en or jaune 18K 750 millièmes. Numéroté sur le fermoir OH 4356.
Longueur : 41,5 cm
Poids brut : 14,7 g
(Certificat, boîte et écrin)

ADJUGÉ 1 400 €

18 - MELLERIO
Broche « plumes » en or 18K 750 millièmes. Signée et numérotée 3619 sur la tête des accroches.
Diamètre : 3,5 cm
Poids : 17,5 g

ADJUGÉ 800 €



19

19
Jonc rigide ouvrant en or 14K 585 millièmes centré d'un saphir en coussin d'environ 11 carats, épaulé de dix diamants taille ancienne en chute. Avec chaîne de sécurité.
Dimensions du bracelet : 4,5 x 5,7 cm
Saphir présenté avec son examen d'analyse du Laboratoire Français de Gemmologie (20/02/2023) précisant, selon leur opinion : Origine - Sri Lanka (Ceylan). Aucun traitement constaté.
Dimensions de la pierre : 12,2 x 11,6 x 6,6 mm env. (Pierre analysée et mesurée sertie).
Détail des diamants : 2 x 0,55 ct - 2 x 0,45 ct - 2 x 0,35 ct - 2 x 0,30 ct et 2 x 0,25 ct environ (diamants caratés sertis).
Travail étranger (probablement Belgique).
Poids brut du bijou : 24,4 g

ADJUGÉ 13 800 €

JOURNÉES D'EXPERTISES GRACIEUSES & CONFIDENTIELLES

Tous les lundis de chaque mois, une journée d'expertise

Nous vous proposons une journée dédiée exclusivement aux expertises.
Montres, bijoux, pierres précieuses, maroquinerie et arts d'Asie...
En vue de prochaines ventes aux enchères, des experts sont présents
afin de vous offrir gracieusement la meilleure des expertises.

Vous désirez prendre rendez-vous pour une journée d'expertises ?

1. Se rendre sur notre site internet : www.hdv-quinconces.com
Rubrique : Calendrier/Journée d'expertises/Prendre rendez-vous
2. Choisir le créneau qui vous convient le mieux :
le jour et l'heure du rendez-vous
(en fonction des disponibilités restantes).
3. Je remplis mes coordonnées personnelles
4. Votre rendez-vous est confirmé !
Une confirmation par mail et par sms vous sera envoyée.

Retrouvez dans ce catalogue, une sélection de bijoux et pièces de joaillerie.

L'ensemble des lots est consultable sur notre site internet et les plateformes d'enchères Drouot et Interenchères.



1



2



3



4



5



6



7



8



9

1
Bourse de bal en or 18K 750 millièmes, fermoir à double gland, numérotée 311 310.
Poids : 46,4 g

ADJUGÉ 1 600 €

2
Élégante broche en or jaune et or gris 18K 750 millièmes figurant des ailes déployées, lignes de diamants taille rose et un diamant taille ancienne de 0,25 carat environ.
Longueur : 8,8 cm - **Poids brut** : 12 g

ADJUGÉ 600 €

3
Petite bourse de bal en or 18K 750 millièmes. Fermoir à double têtes de serpent ornées d'un rubis et saphir synthétiques.
Poids brut : 27 g (*petit choc au rubis*)

ADJUGÉ 930 €

4
Bracelet en or légèrement rose 18K 750 millièmes à mailles entremêlées formant un drapé en trois plis tenus par des cercles sertis de treize diamants en chute (de 0,01 à 0,15 carat env.).
Longueur : 19 cm - **Poids brut** : 40,4 g (*léger petit accroc à une maille, peu visible*)

ADJUGÉ 1 410 €

5
Bracelet manchette en or 18K 750 millièmes à huit rangs en maille souple à petites boules. Fermoir à glissière. **Dimensions** : 18 x 3 cm

ADJUGÉ 1 700 €

6
Bracelet manchette souple en deux ors 18K 750 millièmes à maille en barrettes en deux tons d'or avec six motifs navettes sertis de petits saphirs et de petits diamants. Numéroté 4843. Travail des années 70.
Longueur : 18 cm - **Largeur** : 2 cm.
Poids brut : 48,3 g

ADJUGÉ 1 850 €

7
Broche gerbe en or 18K 750 millièmes à décor de cabochons de rubis et de saphirs (traités), émeraudes sculptées en feuillages
Hauteur : 6 cm - **Poids brut** : 17,7 g (*frottements*).

ADJUGÉ 630 €

8
Broche «épouvantail» en or 18K 750 millièmes sertie d'émeraudes, saphirs et rubis.
Hauteur : 5 cm - **Poids brut** : 12,8 g

ADJUGÉ 430 €

9
Broche crabe en or 18K 750 millièmes et corps en chrysoprase.
Longueur : 3,5 cm - **Poids brut** : 12,9 g

ADJUGÉ 690 €



HÔTEL DES VENTES
BORDEAUX QUINCONCES

VENTE AUX ENCHÈRES
BIJOUX & JOAILLERIE

DIMANCHE 18 JUIN 2023
À 10 H 00


DROUOT
DIGITAL
Live

10 INTERENCHERES
LIVE

EXPOSITIONS

VENDREDI 16 JUIN : 10.00 - 13.00 / 14.00 - 18.00
SAMEDI 17 JUIN : 10.00 - 13.00 / 14.00 - 18.00

RESTEZ EN CONTACT AVEC NOUS :

 www.hdv-quinconces.com

 [@HoteldesVentesBordeauxQuinconces](https://www.facebook.com/HoteldesVentesBordeauxQuinconces)

 [hdv_bordeaux_quinconces](https://www.instagram.com/hdv_bordeaux_quinconces)

HÔTEL DES VENTES BORDEAUX - QUINCONCES
24 rue Ferrère - 9 rue Foy - 33000 Bordeaux

COMMISSAIRES-PRISEURS HABILITÉS
M^e Maxence MAZZONI et M^e Alain COURAU
etude@hdv-quinconces.com - 05 56 11 11 96

Experte près de la cour d'Appel de Pau en Bijouterie : Mme Louise Teisseire
expertise@louiseteisseire.com - 06 82 82 27 63



6

4

20

21

25

15



BIJOUX & JOAILLERIE
DIMANCHE 18 JUIN 2023
À 10 H 00