



VENTE D'EXCEPTION

HORLOGERIE DE PRESTIGE

DIMANCHE 17 NOVEMBRE 2024

À 14 H 30





HÔTEL DES VENTES
BORDEAUX QUINCONCES

VENTE AUX ENCHÈRES

VENTE D'EXCEPTION

HORLOGERIE DE PRESTIGE

DIMANCHE 17 NOVEMBRE 2024


À 14 H 30

EXPOSITIONS
(SELON LES DIRECTIVES SANITAIRES)

VENDREDI 15 NOVEMBRE : 10.00 - 13.00 / 14.00 - 18.00

SAMEDI 16 NOVEMBRE : 10.00 - 13.00 / 14.00 - 18.00

RESTEZ EN CONTACT AVEC NOUS :

 www.hdv-quinconces.com

 [@HoteldesVentesBordeauxQuinconces](https://www.facebook.com/HoteldesVentesBordeauxQuinconces)

 [hdv_bordeaux_quinconces](https://www.instagram.com/hdv_bordeaux_quinconces)

HÔTEL DES VENTES BORDEAUX - QUINCONCES

24, rue Ferrère - 9, rue Foy - 33000 Bordeaux

COMMISSAIRES-PRISEURS HABILITÉS

M^e Maxence Mazzoni

etude@hdv-quinconces.com - 05 56 11 11 96

Expert CEA en Horlogerie : Jean-Christophe Guyon

jcguyon@vws.fr - 06 60 74 02 45



INFORMATION POUR NOS ACHETEURS

Vente de bijoux

DIMANCHE 17 NOVEMBRE 2024

à 11 heures

Avant cette vente d'exception de l'après midi,
nous vous convions le matin à 11 heures
à une vente dédiée aux bijoux.

DE NOMBREUX LOTS DE PIÈCES D'OR,
BIJOUX ANCIENS ET MODERNES,
BIJOUX SIGNÉS...

Tous les lots sont à retrouver sur Interenchères et sur Drouot Digital



INTERENCHÈRES
LIVE

DROUOT
DIGITAL
Live



16

1 - CARTIER

PANTHÈRE LADY - 3 RANGS / OR ET ACIER
RÉF. 669210, VERS 1987

Mythique montre de dame de forme carrée et galbée en acier brossé à lunette godronnée en or jaune 18 carats (750 millièmes) sertie de 8 vis, remontoir cabochon en onyx et fond vissé (signé et numéroté). Cadran opalin à chiffres romains, chemin de fer et aiguilles en acier bleui. Bracelet en or jaune 18 carats (750 millièmes) trois rangs et acier brossé dit "Figaro" à boucle déployante d'origine.

Mouvement : Calibre remontage quartz signé Cartier / 157 Swiss.

Dimensions : 22 x 30 mm

État : Très bon état (*Passer à l'atelier, pile neuve*)

Pochette Transport.

1 500 / 2 000 €

ADJUGÉ 4 300 €

2 - VACHERON CONSTANTIN

OVERSEAS LADY / CADRAN CUIVRÉ
RÉF. 16050/423A, VERS 2002

Montre sportive de dame en acier satiné à lunette crantée en forme de hublot, couronne vissée et protégée par deux ergots, fond 8 vis (décoré du voilier, signé et numéroté). Cadran cuivré métallisé avec index appliqués et flèches tritium, aiguilles squelettes luminescentes. Verre saphir. Bracelet en acier satiné et poli à boucle déployante d'origine Vacheron Constantin (avec fermoir sécurité 423/50).

Mouvement : Calibre remontage Quartz V. Constantin / 16050 Swiss

Diamètre : 24,5 mm (*Hors ergots*)

État : Très bon état

(*Écrin de transport et certificat d'origine V. Constantin*).

3 000 / 4 000 €

RETIRÉ

3 - ROLEX

OYSTER PERPETUAL DATEJUST 36 / OR JAUNE
RÉF. 16018, VERS 1982/3

Élégante montre d'homme sport chic devenue unisexe. Boîtier et lunette cannelée en or jaune 18 carats (750 millièmes) à couronne et fond vissés (signé, poinçonné et numéroté). Cadran champagne avec index appliqués, points tritium et aiguilles squelette en or luminescentes. Verre saphir avec guichet de date hublot à 3 h (verre cyclope). Bracelet rapporté en cuir lézard (Varanus spp. CITES annexe IIB) usagé à boucle ardillon Rolex en plaqué or d'époque.

Mouvement : Calibre mécanique à remontage automatique signé Rolex / 3035 Certifié COSC Swiss.

Diamètre : 36 mm

État : Bon état (*Prévoir entretien*)

Poids brut : 71,90 g

4 000 / 6 000 €

ADJUGÉ 4 800 €

4 - ROLEX

OYSTER PERPETUAL - LADY / OR JAUNE
RÉF. 6719, VERS 1972

Montre sport de dame en or jaune 18 carats (750 millièmes) à lunette cannelée, couronne et fond vissé (signé, poinçonné et numéroté). Cadran or à index appliqués, points et aiguilles squelette luminescents, grande trotteuse seconde. Bracelet Rolex d'origine en or jaune 18 carats (750 millièmes) à maille pliées et boucle déployante d'origine (poinçonné).

Mouvement : Calibre mécanique remontage automatique signé Rolex / 2030 Certifié COSC Swiss.

Diamètre : 25 mm

État : Bon état

(*Écrin Rolex rouge d'origine*)

Poids brut : 50,60 g

4 000 / 6 000 €

ADJUGÉ 3 900 €



1



2



2 - DOS



3



4



5

5 - CARTIER

TANK BASCULANTE MÉCANIQUE / GRAND MODÈLE

Réf. 2390, Vers 2001

Élégante montre rectangulaire réversible basculante en acier poli à berceau logotypé Cartier et fond de la montre vissé sur la tanche (signé et numéroté). Cadran opalin guilloché à chiffres romains et chemin de fer Arc de Triomphe. Aiguilles en acier bleui style glaive et cabochon de spinelle en haut du boîtier (remontoir à 12h). Bracelet Cartier de crocodile (Crocodylia spp. CITES annexe II B) et boucle ardillon d'origine.

Mouvement : Calibre mécanique remontage manuel signé Cartier / 050 MC base F. Piguet Swiss.

Dimensions : 26 x 39 mm

État : Bon état

(Écrin, livret et papier tamponnés Cartier d'époque)

7 000 / 10 000 €

RETIRÉ

6 - CARTIER

CHRONOGAPHE TANK AMÉRICAINNE / OR GRIS

Réf. 2312, Vers 2003

Élégante version chronographe d'homme de la mythique Tank Américaine devenue unisexe. Boîtier rectangulaire curvex en or gris satiné 18 carats (750 millièmes) à lunette lisse, poussoirs carrés escalier et fond 8 vis (signé, poinçonné et numéroté). Cadran grainé argent à chemin de fer, chiffres romains surdimensionnés et petit compteur de la date à 12 h. Deux compteurs en creux en bas de cadran pour les minutes à 4 h et heures à 8 h. Aiguilles et grande trotteuse du chronographe en acier bleui. Remontoir cabochon avec un saphir facetté. Bracelet Cartier neuf en alligator à boucle ardillon Cartier en or gris 18 carats (750 millièmes) d'origine.

Mouvement : Calibre remontage Meca-quartz Chronoreflex signé Cartier / 212 P Swiss.

Dimensions : 26,5 x 45 mm

État : Très bon état

(Sortant de révision de chez Cartier, papier fourni, écrin d'époque Cartier)

Poids brut : 58,80 g

4 000 / 6 000 €

ADJUGÉ 3 500 €

7 - CARTIER

TANK AMÉRICAINNE / GRAND MODÈLE - OR JAUNE

Réf. 2483, Vers 2010

Élégante montre d'homme de forme rectangulaire dans une version curvex à fond plat bombé. Boîtier en or jaune 18 carats (750 millièmes) à lunette lisse et fond 4 vis (poinçonné, signé et numéroté). Cadran argenté guilloché à chemin de fer de style Art Déco avec chiffres romains, guichet de date à 6 h et aiguilles glaive en acier bleui, grande trotteuse seconde. Couronne à pans en or jaune 18 carats (750 millièmes) ornée d'un saphir facetté. Bracelet Cartier en crocodile (Crocodylia spp. CITES annexe II B) à boucle en or jaune 18 carats (750 millièmes) d'époque.

Mouvement : Calibre mécanique à remontage automatique rond signé Cartier / 077 Swiss.

Dimensions : 41,5 x 22,5 mm

État : Très bon état

(Écrin et pochette Cartier d'époque)

Poids brut : 53,50 g

5 000 / 7 000 €

ADJUGÉ 5 500 €



6

7



10

8 - JAEGER-LECOULTRE

ÉTRIER LADY / FOOTING MÉCANIQUE
RÉF. 1670.42, VERS 1968

Élégante montre de dame rectangulaire dite « Étrier ou Footing » produite régulièrement pour la maison parisienne Hermès.

Boîtier en acier à fond clippé (signé Jaeger-LeCoultre et numéroté) et larges attaches arceaux. Cadran argenté brossé patiné à index appliqués et remontoir à 6 h siglé. Bracelet Jaeger-LeCoultre en cuir de crocodile à boucle ardillon d'origine, un cuir havane box à double tour de commande.

Mouvement : Calibre mécanique remontage manuel signé Jaeger-LeCoultre / Swiss.

Dimensions : 34 x 20 mm (avec arceaux)

État : Très bon état

(Pochette de transport Jaeger-LeCoultre)

1 000 / 1 500 €

ADJUGÉ 880 €

9 - JAEGER-LECOULTRE

GRAND ÉTRIER / FOOTING - CADRAN ROMAIN
RÉF. 9041, VERS 1972

Superbe montre d'homme devenue unisexe dite « Étrier ou Footing » produite régulièrement pour la maison parisienne Hermès.

Boîtier en acier grande ouverture rectangulaire avec attaches arceaux surdimensionnées et fond clippé (signé et numéroté). Cadran gris ardoise métallisé avec lunette appliquée argentée à chiffres romains, aiguilles lance en acier chromé, remontoir siglé à 6 h. Bracelet vintage en cuir et tissu bordeaux à boucle ardillon de commande.

Mouvement : Calibre mécanique remontage manuel signé Jaeger-LeCoultre / 818.2 Swiss.

Dimensions : 29 x 43 mm (avec attache)

État : Très bon état

(Écrin plumier Jaeger-LeCoultre d'époque)

3 000 / 4 000 €

RETIRÉ



10

10 - BLANCPAIN

CHRONOGRAPHE LÉMAN SPORT - OR JAUNE
N° 156, VERS 2000

Élégant chronographe en or jaune 18 carats (750 millièmes) à lunette escalier godronnée, poussoirs ronds, couronne et fond vissés (signé et numéroté trois numéros). Cadran blanc cassé à chemin de fer et trois compteurs en creux (minutes à 3 h, petite seconde perpétuelle et date par guichet à 6 h et heures à 9 h). Index appliqués, points et aiguilles glaives squelettes or à pointe luminescentes. Bracelet Blancpain en crocodile (Crocodylia spp. CITES annexe II B) à boucle déployante en or jaune 18 carats (750 millièmes) d'époque.

Mouvement : Calibre mécanique remontage automatique Blancpain / 1185 Swiss.

Diamètre : 38 mm

État : Très bon état

(Écrin de prestige en bois Blancpain et livret)

8 000 / 10 000 €

ADJUGÉ 8 700 €



11

11 - JAEGER-LECOULTRE

GRANDE REVERSO ULTRA THIN 1931 - GREEN
RÉF. Q397848J/ 214.8.62, VERS 2019

Rédition reprenant les codes du modèle original créé en 1931 (exclusivité boutique). Boîtier extra-plat de forme rectangulaire réversible à grande ouverture en acier et fond clippé (signé et numéroté). Cadran vert olive électrique de style Art déco à chemin de fer, petit compteurs seconde à 6 h, larges index flèches appliqués et aiguilles dauphine en acier chromé. Bracelet Jaeger-LeCoultre en cuir vert de Cordoue produit par le célèbre fabricant de bottes de polo Casa Fagiliano (Buenos Aires - Argentine) à boucle déployante.

Mouvement : Calibre à remontage mécanique signé Jaeger-LeCoultre / 822 / 2 finition Côtes de Genève Swiss

Dimensions : 45 x 27 mm

État : Très bon état (Stock neuf)

(Écrin, certificat et livret d'origine Jaeger-LeCoultre)

9 000 / 12 000 €

ADJUGÉ 8 400 €

11



12

12 - JAEGER-LECOULTRE

UNIPLAN LUXE / GRANDE TROTTEUSE - OR JAUNE
N° 94376, VERS 1940

Superbe montre de forme rectangulaire en or jaune 18 carats (750 millièmes) à lunette godronnée, anses bec et dos clippé monobloc (numéroté, poinçon de maître Edmond Jaeger et boîtier Français). Cadran argenté style Art Déco, index épi et aiguilles dauphine en or jaune, grande trotteuse centrale. Verre minéral. Bracelet d'époque style tissu laminé en or jaune 18 carats (750 millièmes) avec boucle déployante (poinçon de maître).

Mouvement : Calibre mécanique remontage manuel signé Jaeger-LeCoultre / 437/1 Swiss

Dimensions : 22 x 37 mm - **Poids brut :** 80,20 g

État : Très bon état, prévoir entretien (Écrin de transport)

3 000 / 4 000 €

ADJUGÉ 3 250 €

13 - JAEGER-LECOULTRE

MASTER GRAND TOURBILLON / OR ROSE - DUALTIME
100 EXEMPLAIRES - RÉF. 146.2.34.S, VERS 2012

Élégante et rare montre Tourbillon - 2 fuseaux horaires devenue unisexue (Le tourbillon fut inventé par Breguet en 1801).

Boîtier classique 1000 Heures grande ouverture en or rose 18 carats (750 millièmes) à anses cornes, lunette lisse et fond hublot saphir 4 vis avec mouvement bouchonné (balancier ouvragé en or 22 carats, signé, poinçonné et numéroté). Cadran argenté brossé à index flèche appliqués, points et aiguilles dauphine luminescents. Deux compteurs cerclés : petite seconde à 6 h ainsi que la cage du tourbillon minute. Petit compteur 24 h argenté en creux (2° fuseau horaire) à 12 h et date sur le rehaut (lecture par aiguille pointe rouge sautante du 15^e au 16^e jour). Bracelets Jaeger-LeCoultre en alligator à boucle déployante en or rose 18 carats (750 millièmes) d'origine.

Mouvement : Calibre automatique Jaeger-LeCoultre / 978 (28 800 alt) 33 rubis composé de 302 pièces Swiss

Diamètre : 41.5 mm

État : Très bon état

(Écrin Jaeger-LeCoultre en bois, livret, certificat & Loupe d'horloger logotypé)

Poids brut : 145,10 g

30 000 / 40 000 €

ADJUGÉ 27 600 €



13



13



14



14 - PATEK PHILIPPE Genève

**CLASSIQUE RECTANGULAIRE GONDOLO /
PETITE TROTTEUSE - OR JAUNE**

N° 619742, VERS 1945/50

Élégante montre rectangulaire coussin en or jaune 18 carats (750 millièmes) avec lunette appliquée à débordements, anses bec d'aigle et fond clippé monobloc (signé Patek Philippe & Co, Fabrication Swiss, poinçonné et numéroté). Cadran argenté (traces à 3 h et sur le rehaut) avec petite trotteuse seconde à 6 h, index soleil appliqués et aiguilles lance en or jaune. Remontoir surdimensionné siglé PP et verre minéral bombé d'époque. Bracelet cuir Patek Philippe d'époque en crocodile (Crocodylia spp. CITES annexe II B) usagé à boucle ardillon en or jaune 18 carats (750 millièmes) d'origine (poinçonnée).

Mouvement : Calibre mécanique à remontage manuel de forme signé Patek Philippe / 06-6 (18 rubis) Swiss

Dimensions : 21 x 35 mm (sans le débordement de la lunette)

État : Bon état, prévoir entretien

(Pièce de coffre) (Trousse Patek Philippe de transport)

Poids brut : 31,70 g

4 000 / 6 000 €

ADJUGÉ 3 900 €



15



15 - PATEK PHILIPPE

**CALATRAVA OR JAUNE - REMONTOIR AU DOS
RÉF. 3569 1, VERS 1971/3**

Rare référence à grande ouverture en or jaune 18 carats (750 millièmes) à boîtier classique avec lunette cuvette lisse, remontoir sur le fond de la montre (conception fragile), anses cornes et fond vissé à bague (poinçonné, signé et numéroté). Superbe cadran or brossé soleil à index appliqués, grande trotteuse seconde et aiguille lance en or jaune. Bracelet en crocodile (crocodilya spp. CITES annexe II B) de commande et boucle en or jaune 18 carats (750 millièmes) d'époque Patek Philippe.

Mouvement : Calibre mécanique remontage automatique signé Patek Philippe / 350 (26 rubis) - N° 1184072V Swiss

Diamètre : 35,5 mm

État : Bon état

(Écrin plumier PP d'époque intérieur usagé et pochette de transport Patek Philippe)

Poids brut : 48,30 g

7 000 / 10 000 €

ADJUGÉ 8 350 €



16



16 - DOS

16 - PATEK PHILIPPE

ELLIPSE AVEC ANSES / SPACE DIAL - OR GRIS
RÉF. 3567, VERS 1985

Élégante montre de dandy devenue unisexe avec un sublime cadran en or de couleur bleu (à l'origine) devenu violine à motif étoilé (dit "Space Dial"). Boîtier de forme tonneau rectangulaire en or gris 18 carats (750 millièmes) à anses cornes, lunette lisse, remontoir siglé et fond clippé (poinçonné, signé Patek Philippe et numéroté). Cadran patiné Space Dial à index appliqués et aiguilles lance en or gris. Bracelet d'époque en crocodile (Crocodylia spp. CITES annexe II B) à boucle ardillon en or gris 18 carats (750 millièmes) d'origine.

Mouvement : Calibre mécanique à remontage manuel signé Patek Philippe & Co / 177 - n° 1366133 Swiss

Dimensions : 26 x 40 mm (avec corne)

État : Très bon état (Pochette cuir de transport Patek Philippe)

Poids brut : 32,80 g

8 000 / 10 000 €

ADJUGÉ 8 600 €



17



A noter, cette pièce fit partie de la collection personnelle du pilote de course autrichien Fritz Glatz (21 juillet 1943 - 14 juillet 2002).



17 - MOUVEMENT

A noter, cette pièce fit partie de la collection personnelle du pilote de course autrichien Fritz Glatz (21 juillet 1943 - 14 juillet 2002), ayant couru sous les pseudonymes de Pierre Chauvet et Frederico Careca entre autre. Il est décédé en course en 2002, au volant d'une Formule 1, lors d'une course EuroBOSS à l'Autodrom Most.

Il participa au championnat allemand de Formule 3, au Championnat d'Europe de Formule 2 en 1982/83. En 1986, il pilota en Formule 3000 pour Jordan Racing, ainsi qu'au Championnat du Monde de Sport-Prototype, entre autres.

Les trois pièces proposées dans cette vacation proviennent de sa collection personnelle.

17 - PATEK PHILIPPE

CANAPÉ RECTANGULAIRE / BLACK - OR JAUNE
RÉF. 2404, VERS 1947/48

Élégante et rare couleur de cadran pour cette montre de forme rectangulaire cintré en or jaune 18k (750 millièmes), anses bec d'aigle appliqués sur la lunette et fond monobloc clippé (poinçonné, signé Patek Philippe et numéroté). Cadran noir laqué, index flèche appliqués et aiguilles lance en or rose. Petite trotteuse seconde à 6 h et remontoir surdimensionné d'époque non signé. Bracelet de crocodile (Crocodylia spp. CITES annexe II B) rapporté vintage à boucle ardillon d'orée.

Un extrait des archives Patek Philippe sera délivré ultérieurement pour cette pièce.

Mouvement : Calibre mécanique à remontage manuel signé Patek Philippe / 90-90 - n° 970180 Swiss

Dimensions : 21 x 37,5 mm (hors débordement)

État : Bon état (Écrin de transport Patek Philippe)

Poids brut : 33,50 g

10 000 / 12 000 €

ADJUGÉ 10 100 €



18

18 - ZENITH

CHRONOGRAPHE - CHRONOMASTER TRIPLE QUANTIÈME MOON / WHITE - OR JAUNE - RÉF. 14/30.0240.410, VERS 1996

Mythique chronographe des collections « ChronoMaster » à complications « Calendrier - Phase de lune » à cadran émaillé blanc (1^e génération). Boîtier en or jaune 18 carats (750 millièmes) à lunette godronnée, poussoirs carrés et fond vissé hublot en saphir (mouvement apparent, signé, poinçonné et numéroté). Cadran blanc en porcelaine émaillée avec échelle tachymétrique sur le rehaut, trois compteurs cerclés or : heures et phase de lune à 6 h, petite seconde à 9 h, minutes à 3 h, guichet de date entre 4 et 5 h, jour et semaine par guichet en haut du cadran (en anglais). Index et chiffres romains appliqués, aiguilles lance en or jaune. Deux bracelets de commande en cuir crocodile (Crocodylia spp. CITES annexe II B), un chocolat à boucle ardillon en plaqué or jaune Zénith d'époque patiné et un noir vintage.

Mouvement : Calibre automatique El Primero signé Zenith / 410 certifié COSC n° 04928 Swiss

Diamètre : 40 mm

État : Très bon état (Écrin en bois Zénith et livret El Primero Zénith)

Poids brut : 91,2 g

7 500 / 10 000 €

RETIRÉ



19

19 - ZENITH

RETROTIMER PILOTE 36 000 - EL PRIMERO / BLACK RÉF. 75.2030.4055, VERS 2020

Chronographe monopoussoir à fonction flyback (retour en vol) en acier anodisé noir PVD avec fond hublot vissé en verre saphir (mouvement apparent à balancier décoré, signé et numéroté). Cadran noir mat en carbone avec compteurs des heures / minutes à 3 h, trotteuse du chrono au centre perpétuelle, grande date guichet à 6 h (poussoir à 4 h pour le retour du chronographe et lecture pointe rouge). Couronne siglée à 3 h. Index appliqués, points et aiguilles squelette luminescents. Bracelet Zenith sport en caoutchouc à boucle déployante anodisé noire d'origine.

Mouvement : Calibre mécanique remontage automatique

El Primero/ Zenith 4055 B Swiss

Diamètre : 42 mm

État : Très bon état

(Écrin Zenith en bois, livret et certificat Zenith)

5 000 / 7 000 €

RETIRÉ



20



20

20 - VACHERON CONSTANTIN

QUAI DE L'ÎLE DAY DATE - RÉSERVE DE MARCHE / PALLADIUM RÉF. 85050, VERS 2009

Exceptionnelle montre à complication Poinçon de Genève dans un boîtier en Palladium 950 millièmes (métal rare de la famille du platine).

Boîtier de forme coussin à anses stylisées, lunette lisse et fond saphir hublot vissé (signée, poinçonnée et numérotée). Cadran squelette en saphir à trois compteurs sérigraphiés avec chiffres arabes appliqués et gravés sur le rehaut, grande trotteuse centrale blanche et aiguilles squelette luminescentes.

Fonctions : heure, minute, réserve de marche à 6/30 h, date à 3 h et jours à 9 h. Bracelet Vacheron Constantin en crocodile (Crocodylia spp. CITES annexe II B) à boucle déployante Croix de Malte en Palladium 950 millièmes d'origine et un caoutchouc Vacheron Constantin.

Mouvement : Calibre automatique signé Vacheron Constantin / 2475 SC (balancier décoré en or gris 22 carats) Swiss

Diamètre : 41 mm

État : Très bon état

(Écrin Vacheron Constantin, livret, clef usb, trousse et certificat d'origine)

Poids brut : 122,70 g

26 000 / 32 000 €

ADJUGÉ 25 000 €

21 - PIAGET**MONTRE DE DAME / CAME - JOAILLERIE OR GRIS - RÉF.9335 D1, VERS 1974**

Élégante et rare montre de dame joaillerie de forme ovale en or gris 18 carats (750 millièmes) à lunette sertie de 48 diamants et fond vissé (signé et numéroté, poinçonné). Cadran or gris brossé à index appliqués et aiguilles lance en or gris. Bracelet ruban intégré au boîtier à maille tressées en or gris 18 carats (750 millièmes) à boucle attache signé Piaget (poinçonné).

Mouvement : Calibre mécanique à remontage manuel signé Piaget / Swiss

Diamètre : 27 mm

Longueur bracelet : 16,7 cm

État : Bon état (Prévoir entretien)

Plumier d'époque

Poids brut : 50,20 g

3 000 / 4 000 €

ADJUGÉ 3 100 €

22 - CARTIER**TANK HOMME - GREEN - RÉF. 4323, VERS 2021**

Montre rectangulaire classique des collections « Tank » devenue unisexe. Boîtier en acier à fond vissé sur le fond et la bande de carrure (signé et numéroté 452689BX), modèle ainsi baptisé en hommage aux premiers engins blindés des années 1920. Cadran vert laqué à signature Cartier à 12 h et aiguilles glaive en acier poli, remontoir cabochon en saphir. Bracelet Cartier d'origine en alligator de couleur vert à boucle déployante en acier (neuf).

Mouvement : Calibre à remontage Quartz signé Cartier Swiss

Dimensions : 25,3 x 33,7 mm

État : Très bon état

(Écrin, livret et certificat Cartier d'origine)

3 000 / 4 000 €

RETIRÉ

24 - Dos

23 - PIAGET**LADY CARRE PROTOCOLE / BLACK OR JAUNE - RÉF. 4154, VERS 1977**

Montre de dame style lingot à boîtier rectangulaire en or jaune 18 carats (750 millièmes) à lunette striée et fond clippé bassine (poinçonné et numéroté). Cadran noir mat à 4 index diamants et aiguilles dauphine en or jaune. Remontoir intégré d'origine au boîtier. Bracelet Piaget d'époque en crocodile (Crocodylia spp. CITES annexe II B) à boucle ardillon en or jaune 18 carats (750 millièmes) siglée d'origine.

Mouvement : Calibre mécanique à remontage manuel signé Piaget / Swiss

Dimensions : 20 x 23 mm

État : Bon état

(Certificat Piaget d'origine et pochette de transport de la marque)

Poids brut : 19 g

2 000 / 3 000 €

RETIRÉ

24 - BOUCHERON Paris**CARRE / LUNETTE ESCALIER - OR JAUNE RÉF. 8728, VERS 1974**

Élégante montre d'homme devenue unisexe de forme carrée. Boîtier en or jaune 18 carats (750 millièmes) avec lunette escalier et fond clippé monobloc (signée Boucheron Paris, numérotée et poinçonnée, poinçon de maître). Cadran en or jaune strié et aiguilles spatule en or jaune, remontoir intégré. Bracelet Boucheron en crocodile (Crocodylia spp. CITES annexe II B) noir avec attache glissière en or jaune 18 carats (750 millièmes) se glissant sous le boîtier. Verre plexiglass à changer.

Mouvement : Calibre mécanique à remontage manuel rond / R100 Swiss

Dimensions : 25 x 31 mm (avec anses)

État : Bon état

(Plumier de transport d'époque)

Poids brut : 23,80 g

2 500 / 3 000 €

ADJUGÉ 2 450 €

25 - PIAGET**OCTOGONALE / CORAIL ORANGE OR JAUNE - RÉF. 9558, VERS 1978**

Montre unisexe style Art Déco en or jaune 18 carats (750 millièmes) de forme octogonale à lunette lisse, anses goutte d'eau et fond 4 vis (signé, numéroté et poinçonné). Cadran en plaque de corail orange sertie et centre or brossé, aiguilles dauphine en or jaune. Bracelet en cuir orange rapporté à boucle ardillon.

Mouvement : Calibre mécanique remontage manuel de forme signé Piaget / Swiss

Dimensions : 29 x 31 (avec anses) mm

État : Bon état

(Certificat Piaget et plumier d'origine)

Poids brut : 26,40 g

3 000 / 4 000 €

RETIRÉ

26 - PIAGET**CARRE / LUNETTE CLOU DE PARIS OR JAUNE - RÉF. 934, VERS 1978**

Élégante montre d'homme extra-plate devenue unisexe de forme carrée. Boîtier en or jaune 18 carats (750 millièmes) avec lunette escalier dit « clou de Paris », anses bec et fond vissé monobloc (signée Boucheron Paris, numérotée 79 et poinçonnée, poinçon de maître). Cadran en or jaune brossé et aiguilles dauphine en or jaune. Bracelet en cuir rapporté et usagé avec boucle ardillon Piaget en plaqué or.

Mouvement : Calibre mécanique à remontage manuel rond signé Piaget / 9P (n° 660356) Swiss

Dimensions : 25 x 38 mm (avec anses)

État : Bon état

(Plumier Piaget rouge d'époque)

Poids brut : 31,20 g

1 400 / 2 000 €

ADJUGÉ 1 300 €



21



22



23



24



25



26



27

27 - CARTIER**TANK CARRÉE ATTACHES OBUS / OR JAUNE**
Réf. 2380, Vers 2000

Montre de prestige des collections « Tank » de forme carrée à anses obus en or jaune 18 carats (750 millièmes), dos clippé et vissé sur la tranche du boîtier avec mouvement apparent monogrammé Cartier (poinçonné, numéroté, signé). Cadran argenté de style Art Déco guilloché vague à chiffres romains, échelle des minutes au centre, aiguilles stylisées pomme en acier bleui. Remontoir cabochon en saphir. Bracelet Cartier en crocodile (Crocodylia spp. CITES annexe II B) à boucle déployante en or jaune 18 carats (750 millièmes) signé et poinçonné.

Mouvement : Calibre mécanique à remontage manuel manufacture décoré et monogrammé signé Cartier / 0645 (datant de 1997) Swiss

Dimensions : 33,5 x 26,5 mm (avec anses)

État : Très bon état (*Écrin, certificat et livret Cartier d'époque*)

Poids brut : 50,20 g

10 000 / 12 000 €

ADJUGÉ 10 200 €

27 - Dos



28

28 - CARTIER**TORTUE LADY / BIG DIAMANTS - OR GRIS**
Réf. 2644, Vers 2009

Élégante et rare montre féminine des collection Joaillerie de la maison Cartier. Boîtier de forme tonneau en or gris 18 carats (750 millièmes) avec lunette lisse et anses serties de 46 diamants, fond vissé sur la tranche du boîtier avec saphir hublot (mouvement monogrammé, signé, numéroté et poinçonné). Cadran argenté à brossage soleil de style Art déco à chiffres romains et aiguilles glaive en acier bleui, remontoir cabochon avec un diamant. Bracelet Cartier en crocodile (Crocodylia spp. CITES annexe II B) à boucle déployante en or gris 18 carats (750 millièmes) d'origine et un bracelet Cartier en cuir et satin noir.

Mouvement : Calibre rond remontage manuel signé Cartier Paris / 430 MC (monogrammé Cartier) Swiss

Dimensions : 28 x 34 mm (*Hors couronne*)

État : Très bon état

(*Écrin Cartier rue de la Paix, livret et certificat d'époque*)

Poids brut : 54,90 g

12 000 / 15 000 €

ADJUGÉ 11 800 €

28 - Dos





29

A noter, cette pièce fit partie de la collection personnelle du pilote de course autrichien Fritz Glatz (21 juillet 1943 - 14 juillet 2002).



29 - MOUVEMENT

29 - ULYSSE NARDIN Locle Genève
CHRONOGAPHE SPORT OR JAUNE / MONO POUSSOIR
N° 372384, VERS 1933

Rarissime chronographe mono-poussoir (poussoir intégré dans le remontoir à 3 h) de forme coussin en or jaune 18 carats (750 millièmes) à anses intégrées, légère patine à 7 h et fond clippé monobloc (poinçonné, signé et numéroté aux armes de la manufacture Ulysse Nardin). Cadran émaillé à deux compteurs chemin de fer (secondes à 9 h et minutes à 3 h) avec échelles escargot, calcul par 1000 mètres, télémétrique et tachymétrique. Aiguilles stylisées en acier bleui et grande trotteuse pour le chronographe. Bracelet en cuir crocodile de commande (Crocodylia spp. CITES annexe II B) à boucle ardillon en plaqué or.

Mouvement : Calibre mécanique remontage manuel signé Ulysse Nardin Locle Genève / mouvement à ancre spiral Breguet Swiss

Dimensions : 35 x 44 mm

Etat : Très bon état (Écrin de transport).

Poids brut : 48,90 g

12 000 / 15 000 €

RETIRÉ



30

A noter, cette pièce fit partie de la collection personnelle du pilote de course autrichien Fritz Glatz (21 juillet 1943 - 14 juillet 2002).

30 - MIDO pour la Maison Hamilton à Calcutta
DIRECT-TIME / SAUTANTE - OR GRIS - N° 343677, VERS 1934

Élégante et rare montre rectangulaire cintrée Art Déco à heures sautantes distribuée à l'époque en Inde par la maison Hamilton à Calcutta. D'après les archives de la maison, cette pièce était appelée également « Évolution », brevet déposé en 1931 produite dès 1933. Cette série de prestige en or gris (18 carats) a été produite à seulement six pièces ont d'après les archives de la manufacture.

Boîtier rectangulaire en or gris 18 carats (750 millièmes) à dos clippé monobloc avec charnière gainée d'or jaune (signé Hamilton Calcutta, numéroté et poinçonné). Façade découpée avec chiffres arabes. Fonctions avec disques défilants : le guichet du haut indique les heures, le 2^e les minutes et le 3^e en forme de hublot pour une seconde perpétuelle (lecture avec la flèche), avec lunette gravée sur le boîtier (remontage du mécanisme à l'envers). Bracelet en cuir style crocodile de commande à boucle ardillon chromée.

Mouvement : Calibre mécanique remontage manuel signé Mido limited / 116 (15 r) Swiss

Dimensions : 22 x 37 mm - Poids brut : 26 g

Etat : Bon état, pièce de coffre (Prévoir entretien)

(Écrin de transport, merci à la manufacture Mido pour l'ouverture de ces archives).

6 000 / 8 000 €

RETIRÉ



30 - Dos



31

31 - BLANCPAIN

LÉMAN QUANTIÈME COMPLET - MOON / WHITE
RÉF. 2763.1130, VERS 2003

Montre de sport à complications en acier avec lunette à double godrons, couronne et fond vissés (signé et numéroté 2442). Cadran blanc laqué à index appliqués et aiguilles glaives squelettes à pointes lumineuses.

Fonctions : heure, minute, mois et jour de la semaine par guichet à 12 h (anglais), petite trotteuse et phase de lune à 6 h, calendrier complet sur le rehaut avec lecture aiguille pointe rouge (réglage des fonctions par poussoirs intégrés au boîtier). Bracelet en crocodile (Crocodylia spp. CITES annexe II B) de commande à boucle ardillon d'origine.

Mouvement : Calibre mécanique automatique signé Blancpain / 6763 - (réserve de marche de 4 jours) - 30 rubis Swiss

Diamètre : 40 mm

État : Très bon état

(Écrin en bois et livret Blancpain)

6 000 / 8 000 €

RETIRÉ



32

32 - HERMÈS

ARCEAU GT 41 / AUTOMATIQUE HOMME - CHOCOLAT
RÉF. AR7.710, VERS 2015

Élégante montre sport Homme devenue unisexe. Boîtier rond à grande ouverture en acier, lunette godronnée et fond 4 vis (signé, blason Hermès et numéroté). Cadran bronze chocolat à chiffres arabes stylisés, date par guichet à 6 heures et aiguilles feuilles en acier poli. Bracelet Hermès en cuir box avec boucle déployante d'origine.

Mouvement : Calibre mécanique automatique signé Hermès / H1837 Swiss

Diamètre : 41 mm

État : Très bon état

(Écrin orange et certificat livret Hermès)

2 200 / 3 000 €

ADJUGÉ 2 250 €



33

33 - CHOPARD

CHRONOGAPHE MILLE MIGLIA GTS - COMPÉTITION ÉDITION 2021
RÉF. 168585-3002, VERS 2021

Imposante version du chronographe de pilote classic Racing, réalisé en hommage à la célèbre course italienne d'automobiles Mille Miglia.

Boîtier en acier avec poussoirs pompes, large lunette monobloc graduée avec lunette tachymétrique noire, couronne et fond vissé décoré d'un damier (signé et numéroté). Cadran ardoise brossé avec échelle rallye seconde 60 sur le rehaut, date hublot à 3 h avec logo et trois compteurs en creux argentés : petite secondes à 9 h, minutes à 12 h et heures à 6 h. Grandes aiguilles squelette spatule et index flèche appliqués lumineux. Grande trotteuse seconde pointe rouge. Un bracelet sport en cuir havane de commande et son cuir rallye Chopard d'origine en cuir et caoutchouc Dunlop à boucle ardillon d'époque.

Mouvement : Calibre mécanique remontage automatique signé Chopard / 7753 Eta 13 1/4 Swiss

Diamètre : 43.5 mm

État : Très bon état

(Écrin Chopard, livret et certificat d'origine)

4 500 / 6 000 €

ADJUGÉ 4 300 €



34

34 - PIAGET

MONTRE CLASSIQUE ALTIPLANO / ARDOISE
PETITE SECONDE - PLATINIUM

RÉF. PI0690 / G0A34120, VERS 2023

Élégante et rare montre extra-plat dit « Altiplano » dans une version à cadran monogrammé platinum - Série boutique.

Boîtier grande ouverture en platine (950 millièmes) à lunette lisse et fond vissé hublot saphir (mouvement bouchonné, signé, poinçonné et numéroté). Cadran gris anthracite avec compteur petite seconde en creux à 11 h, index appliqués et aiguilles bâton en or gris. Bracelet Piaget en alligator noir (alligator mississippiensis spp. CITES annexe II B) à boucle ardillon en platine 950 millièmes d'origine.

Mouvement : Calibre mécanique remontage manuel extra plat signé Piaget / 838P Swiss

Diamètre : 40 mm

État : Très bon état (stock neuf)

(Écrin, livret et certificat Piaget d'origine)

Poids brut : 77.5g

16 000 / 18 000 €

RETIRÉ



34 - Dos



35 - FACE



35 - Dos

35 - JAEGER-LECOULTRE

GRANDE REVERSO ULTRA THIN / DUOFACE SILVER

RÉF. 278.8.54, VERS 2014

Élégante montre réversible à grande ouverture avec deux fuseaux horaires des collections Reverso Ultra Thin. Boîtier en acier rectangulaire à berceau fixe et lunette striée des deux cotés, fond vissé sur la tranche (signé et numéroté). D'un côté, un cadran argenté métallisé de style Art Déco indiquant heures, minutes et petit compteur des secondes à 6h, index glaive appliqués et aiguilles en acier bleui. Sur l'autre face, un cadran anthracite cerclé en acier guilloché avec indication des heures pour le deuxième fuseau (réglage par le poussoir gâchette à 2 h). Index peints, petit compteur rond à 6 h en creux à lecture 24 h (night & day) et aiguilles squelette luminescentes. Bracelet Jaeger-LeCoultre en cuir de Cordoue produit par le célèbre fabricant de bottes de polo Casa Fagiliano en exclusivité pour la manufacture à boucle ardillon d'origine, un cuir bleu style vintage et un autruche gold de commande.

Mouvement : Calibre mécanique remontage manuel

signé Jaeger-LeCoultre / 854/1 Swiss

Dimensions : 27 x 46 mm

État : Très bon état (Sortant de revision)

(Écrin et livret d'époque Jaeger-LeCoultre, carte d'export Jaeger LeCoultre)

11 000 / 13 000 €

RETIRÉ



36

36 - MIDO

CHRONOGAPHE IMPERMÉABLE TÉLÉMÉTRIQUE / MULTI-CENTERCHRONO

RÉF. 4669 / 810422, VERS 1944

Très rare chronographe sport de pilote technique « Antimagnetic-Waterproof - Anti/choc », il fut fabriquée en 1944 (en série à partir de 1941), selon les archives de la manufacture Mido. Ce chronographe spécifique fut fabriqué en 144 exemplaires. Il affiche le temps mesuré en utilisant un indicateur placé au centre de la montre (aiguilles apparaissent en pleins centre), pour une lisibilité optimale. Cette montre a été associée dans de nombreux exploits dans le monde de l'aviation, comme en 1947, il équipera les pilotes qui réaliseront un nouveau record de vol autour du monde. Boîtier en acier à large lunette appliquée avec poussoirs ronds surdimensionnés et fond vissé (signé Mido, nom du modèle et numéroté / Brit. Pat 385509). Cadran argenté d'origine bi tons à multi-échelles : chemin de fer minute, graduation télémétrique très rare sur ce modèle (lecture des minutes par l'aiguille rouge et grande trotteuse seconde noire). Chiffres arabes peints et aiguilles squelette luminescentes. Bracelet ruban en acier vintage à boucle intégrée et deux cuir box de commandes.

Mouvement : Calibre mécanique remontage manuel signé

Mido / 1300 base Valjoux fait pour Mido (avec capsule de protection en fer doux) Swiss

Diamètre : 35 mm

État : Bon état (Écrin plumier ancien Mido)

(Merci à l'accueil et au professionnalisme du département patrimoine de la manufacture Mido pour nous avoir ouvert ces archives).

4 000 / 6 000 €

RETIRÉ



Publicité d'époque



37 - CHRONOGRAPHE PILOTE

AIGUILLE RATTRAPANTE - TÉLÉMÈTRE / OR ROSE
N° 4149 / 730, VERS 1940

Chronographe de pilote en or rose 18 carats (750 millièmes) à deux poussoirs carrés et un troisième poussoir intégré dans la couronne poire à 3 h (pour la remise à zéro), fond clippé (poinçonné et numéroté). Cadran noir laqué chemin de fer à deux compteurs cerclés (petite seconde à 9 h et minutes à 3 h), règle de calcul, échelles escargot tachymétrique et télémétrique. Chiffres arabes et aiguilles lance squelette sans substance lumineuse. Bracelet en cuir lézard (Varanus spp. CITES annexe IIB) usagé d'époque à boucle en métal.

Mouvement : Calibre mécanique remontage manuel

Landron / base 148 Swiss

Diamètre : 34 mm

État : Bon état, fonctionne

(prévoir entretien chronographe et mouvement)

Poids brut : 45,90 g

1 500 / 2 000 €

RETIRÉ



38 - PATEK PHILIPPE

MONTRE DE SMOKING - OR JAUNE

N° 820096, VERS 1910/20

Montre de poche de dandy extra-plate en or jaune 18 carats (750 millièmes) à lunette lisse, bélière stylisée et fond clippé (poinçon de maître, non signé). Cadran en or brossé avec échelle perlé d'index (avec traces et taches à 6 h), chiffres arabes appliqués, petit compteur des secondes à 6 h en creux et aiguilles style Breguet en or gris. Verre minéral.

Mouvement : Calibre mécanique remontage manuel signé Patek Philippe & Co Geneva / à échappement à ancre - n° 820096 (18 rubis) Swiss

Diamètre : 45 mm

État : Bon état

(Écrin de transport rapporté)

Poids brut : 47,20 g

2 000 / 3 000 €

RETIRÉ



39 - UNIVERSAL GENEVE

CHRONOGRAPHE UNI - COMPAX / OR JAUNE

RÉF. 12445, VERS 1948

Élégant chronographe de pilote grande ouverture en or jaune 18 carats (750 millièmes) à anses bec d'aigle avec fond clippé massif (signé Universal Genève, poinçonné, poinçon 128 et numéroté). Cadran champagne délavé et patiné d'origine à chemin de fer avec lunette tachymétrique sur le rehaut. Deux compteurs en creux : petite seconde à 9 h et minutes à 3 h, grande trotteuse du chrono au centre. Chiffres arabes et aiguilles lance en or jaune. Bracelet en crocodile rapporté (Crocodylia spp. CITES annexe II B) à boucle ardillon dorée.

Mouvement : Calibre mécanique remontage manuel

signé Universal Genève / 285 (n° 258312) Swiss

Diamètre : 35 mm

État : Bon état

(Écrin plumier vintage)

Poids brut : 38,10 g

1 500 / 2 500 €

ADJUGÉ 1 700 €



40 - JAEGER-LECOULTRE

CHRONOGRAPHE AMVOX 2 - ASTON MARTIN

TITANIUM / LIMITED ÉDITION - RÉF 192.T25, VERS 2007

Original chronographe de pilote Aston Martin DB5 produit en édition limitée à 999 exemplaires. Boîtier à grande ouverture en titane grade 5 avec lunette à déclenchement vertical par bascule du boîtier (faisant office de poussoir haut et bas), fond 10 vis avec trace (signé, gravé du logo Aston Martin Spécial Édition, n°602 sur 999 exemplaires). Cadran noir, squeletté de 4 h à 8 h, centre disque et lunette argenté graduée sur 60, index appliqués et aiguilles spatules tournevis lumineuses. Deux compteurs par disques défilants argentés (heures à 9 h et minutes à 3 h), grande seconde rouge et guichet de date à 5 h. Gâchette de blocage du chronographe à 10 h le long du boîtier. Bracelet pilote Jaeger-LeCoultre en cuir et toile à boucle déployante en acier d'origine, un bracelet tissu sport de commande.

Mouvement : Calibre mécanique à remontage automatique

Jaeger-LeCoultre / 751 E (réserve M - 65 heures) Swiss

Diamètre : 44 mm

État : Très bon état

(Écrin Jaeger-LeCoultre d'époque non siglé et photo de la notice)

6 000 / 8 000 €

ADJUGÉ 6 000 €

41 - JAEGER-LECOULTRE

AMVOX 1 / R - ALARM TITANE - ASTON MARTIN SÉRIE LIMITED

100 EXEMPLAIRES - RÉF 190T440-190.T97, VERS 2007

Montre avec fonction réveil inspirée de la mythique Polaris, produite en série limitée à 1000 exemplaires (pour célébrer le 40e anniversaire de la Memovox et de la voiture Aston Martin DB5). Boîtier en titane étanche à 50 m grande ouverture avec fond clippé spécifique et ajouré de 14 ouvertures pour une sonorité maximum en course (signé, gravé du logo Aston Martin Spécial Édition, légère trace à 9 h). Lunette graduée intérieure bidirectionnelle, activée par la couronne située à 3 h. Cadran bombé gris ardoise reprenant les codes des compteurs du tableau de bord (à cette époque certains modèles étaient équipés d'une pendulette de la manufacture), chiffres lumineux, index acier appliqués et aiguilles tournevis lumineuses. Disque central avec lance pour le réglage du réveil (activé par la couronne située à 2 h). Couronne à 4 h pour régler l'heure et la date guichet à 3h. Trois bracelets, un crocodile de commande chocolat (Crocodylia spp. CITES annexe II B) à boucle déployante Jaeger-LeCoultre en titane d'origine, deux cuir rallye en cuir, un bleu pétrole et un havane style vintage.

Mouvement : Calibre mécanique à remontage automatique

Jaeger-LeCoultre / 918 (45 RM) Swiss

Diamètre : 42 mm

État : Bon état

(Écrin Jaeger-LeCoultre signé Aston Martin, et photocopie du livret d'origine)

6 000 / 8 000 €

RETIRÉ

42 - HEUER

**CHRONOGRAPHE CARRERA
BLACK / CLASSICS RE-ÉDITION
RÉF. CS3111, VERS 1998**

Une des premières rééditions du célèbre chronographe des années 1960 « Carrera », hommage à la compétition automobile la Carrera Panamericana Mexico. Boîtier en acier à cornes biseautées et fond vissé (logo vintage Heuer sans les références du modèle). Cadran noir chemin de fer à trois compteurs en creux (heures à 6 h, minutes à 3 h, petite seconde à 9 h), lunette intérieure argentée et graduée sur le rehaut. Index bâton appliqués, points et aiguilles spatule luminescents. Bracelet pilote en cuir chocolat de commande à boucle ardillon Heuer d'origine et un cuir rallye noir.

Mouvement : Calibre mécanique remontage manuel signé Heuer / Lemania 1873 Swiss
Diamètre : 35,5 mm
État : Très bon état
(Écrin T. Heuer d'époque usagé)

3 000 / 4 000 €
ADJUGÉ 2 950 €

43 - ROLEX

**OYSTER PERPETUAL DIT "SHANTUNG"
DATEJUST BLEU MOSAÏQUE
RÉF. 1600, VERS 1971**

Élégante et rare cadran pour cette montre sport Oyster d'homme devenue unisex. Boîtier en acier brossé et poli à lunette lisse, couronne et fond vissés (signé et numéroté). Cadran bleu texturé style « mosaïque », avec index appliqués et points tritium, aiguilles lance luminescentes, grande trotteuse seconde. Guichet de la date à 3 h (verre loupe cyclope plexiglass). Bracelet sport en cuir rapporté à boucle ardillon Rolex en acier.

Mouvement : Calibre mécanique remontage automatique Rolex / 1570 Certifié chronomètre COSC Swiss
Diamètre : 36 mm
État : Très bon état
(Pochette de transport Rolex)

5 000 / 8 000 €
RETIRÉ



43 - DÉTAIL

44 - LONGINES

**COMET MYSTERIEUSE / BLUE
RÉF. 8475, VERS 1974**

Montre de designer inspirée de la conquête spatiale à lecture mystérieuse issue des collections « Comet » (elle fut produite en cadran rouge cerise, jaune et vert). Boîtier rectangulaire bombé en acier brossé à grande ouverture et fond vissé (signé et numéroté). Verre sérigraphié (de travers) à lunette intégrée bleu ciel et cadran de couleur bleu turquoise, lecture par disques à chiffres arabes. Aiguille crème patiné luminescente en forme de bille pour les heures et flèche surdimensionnée pour les minutes. Deux bracelets, un caoutchouc rallye à boucle ardillon Longines d'époque et un cuir bleu de style vintage.

Mouvement : Calibre mécanique remontage manuel signé Longines / 702 Swiss
Dimensions : 35 x 41 mm
État : Bon état
(Écrin plumier TOT, livret Longines d'époque)

1 800 / 2 500 €
RETIRÉ

45 - LIP

**CHRONOGRAPHE GENÈVE TOP TIME
1^{ÈRE} GÉNÉRATION / PLAQUE OR JAUNE
RÉF. 9969, VERS 1965**

Rare état pour ce chronographe classique des collections « Lip Genève ». Boîtier rond en plaqué or jaune (poinçonné 20 micron EPSA) à anses corne et fond clippé en acier (numéroté portant le blason de la manufacture et signé Lip Genève 9969). Cadran argenté soleil à deux compteurs en creux (secondes à 9 h, minutes à 3h), avec échelle tachymétrique sur le rehaut. Index bâton et logo appliqués, aiguilles lance en plaqué or. Bracelet en cuir crocodile bordeaux d'origine à boucle plaqué or et un bracelet en cuir noir de commande.

Produit à la même époque que les célèbres chronographes Breitling Top Time.
Mouvement : Calibre mécanique remontage manuel signé Lip Genève / Venus 188 Swiss
Diamètre : 35 mm
État : Très bon état
(Écrin plumier et étiquette Lip d'époque)

1 800 / 2 500 €
RETIRÉ

46 - OMEGA

**DYNAMIC GENÈVE - AUTOMATIC SIMPLE
DATE / SILVER & BLUE
RÉF. 166.039, VERS 1972**

Montre sport best seller des années 1970 créée en 1967 par les ateliers Omega, version cadran argenté et bleu avec simple guichet de date à 3 h. Boîtier en acier de forme tonneau ovale à lunette brossée et fond monobloc (outil - Tool 107). Cadran deux tons avec échelle bleu à index soleil bâton peints, grande trotteuse bleu des secondes et aiguilles lance luminescentes bi-ton. Remontoir siglé et bracelet Omega intégrés acier à boucle déployante d'origine (Réf. 1153/138).

Mouvement : Calibre mécanique remontage automatique signé Omega / 565 Swiss
Dimensions : 41 x 36,5 mm
État : Très bon état
(Écrin de transport Omega, carnet de certificat Omega d'époque de 1972, facture de 1973)

1 800 / 2 500 €
ADJUGÉ 1 700 €

47 - GIRARD-PERREGAUX

**DRIVER FERRARI LIMITED ÉDITION
BLACK - RÉF. 80300.0.11.615, VERS 1996**

Rare montre de pilote produite en série limitée pour la Scuderia Ferrari. Boîtier rond en acier brossé à lunette lisse, anses cornes, couronne surdimensionnée pour une prise maximum et fond 6 vis (gravure collector au cheval cabré, signé et numéroté). Cadran noir laqué avec échelle à chemin de fer, chiffres arabes, index pointe lumineux et aiguilles dauphine en acier chromé. Petit compteur seconde à 6 h et logo cheval à 12 h. Trois bracelets de commandes, un crocodile chocolat (Crocodylia spp. CITES annexe II B) à boucle ardillon en acier, un cuir Tot noir et un cuir de pilote sport bleu.

Mouvement : Calibre mécanique remontage automatique Girard-Perregaux / 2201-160B (base ETA 2894) Swiss
Diamètre : 38 mm
État : Très bon état
(Écrin Plumier Pininfarina d'époque)

2 000 / 3 000 €
ADJUGÉ 2 000 €



42



43



44



45



46



47



48

48 - BREITLING

CHRONOGAPHE TOP TIME / 2^e GÉNÉRATION - OR JAUNE
RÉF. 2004, VERS 1962

Superbe chronographe de pilote Waterproof et 2^e série de « Top Time » de la manufacture (destiné à l'époque aux ingénieurs, illustré par les publicités d'époque). Boîtier en or jaune 18 carats (750 Millièmes) à anses corne, poussoirs ronds et fond monobloc (poinçonné, signé Breitling Watch LTD Swiss et numéroté). Cadran argenté soleil à deux compteurs en creux (petite seconde à 9 h, minutes à 3 h), avec échelle tachymétrique sur le rehaut. Index appliqués, points tritium patinés et aiguilles lance en or jaune. Couronne siglé 2^e génération (fragile) et grande trotteuse pour le chronographe. Bracelet sport rallye de commande en cuir vert olive à boucle ardillon en plaqué or et un cuir havane patiné style vintage.

Mouvement : Calibre mécanique à remontage manuel
 signé Breitling / Venus 188 Swiss

Diamètre : 36 mm

État : Très bon état (Écrin plumier Pininfarina vintage
 et plumier Breitling jaune en carton)

Poids brut : 44,20 g

4 000 / 6 000 €
 ADJUGÉ 4 000 €



49

49 - BREITLING

CHRONOGAPHE TOP TIME / SILVER - TROTTEUSE ORANGE
FULL SILVER - RÉF. 2002-33, VERS 1970

Élégante version du chronographe de pilote automobile des collections « Top Time ». Boîtier en acier à lunette lisse, anses corne et fond clippé (signé et numéroté). Cadran argenté à deux compteurs argent en creux (petite seconde à 9 h et minute à 3 h), échelle tachymétrique sur le rehaut, index appliqués, points tritium et aiguilles spatule luminescentes. Version grande trotteuse orange et couronne siglée Breitling. Livrée avec deux bracelets, un cuir racing vert olive de commande à boucle ardillon Breitling et son cuir havane style vintage.

Mouvement : Calibre mécanique à remontage manuel
 signé Breitling / Valjoux 7733 Swiss

Diamètre : 36 mm

État : Très bon état
 (Écrin Plumier Pininfarina vintage
 et une pochette de transport Breitling)

3 500 / 4 500 €
 ADJUGÉ 3 400 €



50

50 - BREITLING

CHRONOGAPHE OLD NAVITIMER « PATROUILLE DE FRANCE »
TROPICAL DIAL - RÉF. A11021, VERS 1993

Exceptionnelle version « Tropicalisée » et mythique chronographe de pilote des collection Navitimer produit en série limitée à 1000 exemplaires en 1993 pour la Patrouille de France. Boîtier en acier à fond clippé en verre saphir laissant apparaître le mouvement (signature collector, signé et numéroté). Lunette bidirectionnelle crantée de couleur argentée et graduée sur 60. Cadran de couleur bronze doré patiné par les UV du soleil (bleu électrique à l'origine), avec logo de la patrouille à 12 h, échelle de graduations à temps additionnel, index Tritium peints et aiguilles squelette luminescents. Trois compteurs argentés : totalisateur des heures à 6 h, petite seconde à 9 h, minutes à 3 h, grande trotteuse flèche rouge pour le chronographe. Bracelet Breitling spécifique au modèle en acier à boucle déployante d'origine et un cuir pilote havane style vintage de commande.

Mouvement : Calibre mécanique à remontage manuel
 signé Breitling / LWC 1873 Swiss.

Dimensions : 41,5 mm. Bon état (Trousse Breitling de transport,
 écrin d'origine usagé, livrets, certificat Breitling
 et certificat patrouille de France d'origine, vendu 1994)

6 000 / 8 000 €
 ADJUGÉ 6 000 €



50 - DÉTAIL



BREITLING

1884

52 - AVIATION

CHRONOGAPHE TYPE NAVITIMER - LONG PLAYING CHRONO-MATIC - RÉF. 6081, VERS 1978

Imposant et rare état pour ce chronographe de pilote signé « Aviation » illustrant l'aventure chaotique de l'horlogerie et de ces marques. Grands amis du propriétaire de la marque Breitling (Willy Breitling), Albert Wajs et Joseph Ollech propriétaires de la célèbre marque OW (Ollech & Wajs) acquièrent l'outillage, les pièces de stock et les conceptions Navitimer de la manufacture Breitling (liquidée à la fin 1970 / début 1980).

Ollech & Wajs utilise l'inventaire des stocks Breitling pour poursuivre la production de la montre de pilote la plus célèbre au monde : « la Navitimer ». Ce chronographe était surnommé pizza par les pilotes de l'époque et son mythique mouvement fut produit en collaboration avec Heuer et Hamilton.

Boîtier en acier de forme octogonale à fond vissé (signé Breitling). Cadran noir à index flèche, grande trotteuse et aiguilles squelette lumineuses orange. Deux compteurs argentés en creux (à 3 h les minutes, à 9 h les heures). Lunette crantée bi-directionnelle en acier noir, règle à calcul argentée sous le verre plexiglass et guichet de date à 6 h. Remontoir à 9 h (typique du chronoMatic). Livrée avec son bracelet cuir pilote TOT à boucle ardillon et son Nato en tissu.

Mouvement : Calibre mécanique à remontage automatique signé des ateliers Hamilton / Buren 11 Swiss

Diamètre : 49 mm - **État :** Très bon état (Stock d'horloger ancien) (Écrin plumier TOT)

4 000 / 6 000 €

ADJUGÉ 4 500 €



52 - DÉTAIL



51 - BREITLING

CHRONOGAPHE NAVITIMER CHRONO-MATIC / DOTATION IRAQUIENNE - RÉF. 1806, VERS 1970

Rare chronographe de pilote de chasse en dotation dans l'Armée de l'Air Irakienne (reconnaisable à son blason gravé sur le fond du boîtier et aux ailes d'aigle dessinées sur le cadran à 12 h en place du logo Breitling habituel). Ce chronographe était surnommé pizza par les pilotes de l'époque.

Boîtier en acier de forme octogonale à fond vissé (signé, logo de la chasse Irakienne, numérotation effacées). Cadran noir à index bâton Tritium lumineux et aiguilles squelette luminova. Deux compteurs argentés en creux : à 3 h les minutes, à 9 h les heures, trotteuse du chrono orange. Lunette crantée en acier noir patiné, règle à calcul argentée sous le verre et guichet de date à 6 h. Livrée avec trois bracelets, son crocodile d'époque à boucle ardillon Breitling, un sport style Tropic en caoutchouc et un cuir marron de commande.

Mouvement : Calibre mécanique à remontage automatique signé Breitling / Buren 12 Swiss

Diamètre : 48 mm

État : Très bon état

(Écrin plumier TOT et pochette de transport en cuir Breitling)

5 000 / 7 000 €

RETIRÉ



51

52

**53 - ZENITH**

DIVER SUBMARINE - AUTOMATIC DATE / BLACK
RÉF. A3630, VERS 1969/72

Rare montre de plongeur professionnel en acier à fond vissé (signé Zenith, numéroté et décoré de la célèbre étoile en relief). Lunette bidirectionnelle avec graduation sur 60 et perle appliquée à 12 h. Cadran noir patiné avec échelle minute argentée et graduée sur le rehaut, larges index appliqués, grande trotteuse seconde Lollipop rectangle et aiguilles flèche lumineuses Tritium. Guichet de date entre 4 h et 5 h. Remontoir siglé Zenith à l'étoile. Bracelet Zenith en acier à maille ajourés et boucle déployante d'origine (Gay Frères, idem que sur le chronographe El Primero d'époque), un cuir nautic de commande et un Nato en tissu.

Mouvement : Calibre mécanique remontage automatique signé Zenith / 2562 PC Swiss

Diamètre : 39 mm

État : Bon état

(Écrin plumier TOT commando Hubert)

5 000 / 8 000 €
RETIRÉ

PUBLICITÉ D'ÉPOQUE DE LA POLARIS II

**54 - OFFICINE PANERAI**

RADIOMIR BLACK SEAL 45 / CERAMIC - 8 DAYS
RÉF. PAM 00384 / OP 7010, VERS 2017

Élégante version dite Black Seal de la montre de plongeur 100 m des collections Radiomir. Boîtier de forme coussin grande ouverture en céramique noir, anses à fils amovibles, couronne et fond vissé (hublot saphir, signé et numéroté). Cadran noir mat « sandwich » avec petit compteur seconde à 9 h, index creusés et larges chiffres arabes découpés luminova, aiguilles lance squelettes lumineuses. Réserve de marche 8 jours par crémaillère à 6 h et guichet de date à 3 h. Deux bracelets Panerai, un en cuir patiné à boucle ardillon anodisée noir et un cuir velours noir.

Mouvement : Calibre mécanique à remontage manuel manufacture signé Panerai / P.2002/3 (Réserve de marche 8 jours) Swiss

Diamètre : 45 mm

État : Très bon état

(Écrin en bois, livret, étiquette et certificat d'origine)

5 000 / 7 000 €

RETIRÉ

55 - OMEGA

GENÈVE AMIRAUTÉ / MÉCANIQUE - NO LOGO BLUE
RÉF. 135.042, VERS 1969

Montre de plongée mécanique des collection sport « Amirauté » (sans logo ancre de marine à 6 h). Boîtier rond en acier avec couronne à débordement et fond vissés (signé et numéroté, Waterproof). Exceptionnelle état pour la lunette bidirectionnelle bleu patinée et graduée sur 60 (avec perle à 12 h). Cadran bleu roi avec index peints Tritium et aiguilles squelette lumineuses, grande trotteuse des secondes bleue. Trois bracelets en cuir, un box de commande sport bleu, un caoutchouc d'époque et un cuir bleu à boucle ardillon.

Mouvement : Calibre mécanique remontage manuel signé Omega / 601 Swiss

Diamètre : 37 mm (hors débordement)

État : Très bon état

(Écrin plumier TOT commando Hubert)

2 500 / 3 500 €

ADJUGÉ 2 400 €

**56 - JAEGER-LECOULTRE**

POLARIS II / MEMOVOX 100 M - GREY
RÉF. E870 - 14.2320/1, VERS 1970

Mythique version grise de la montre de plongée Memovox alarme dite « Polaris II », elle fut produites à 1120 exemplaires entre 1970 et 1971 par la manufacture (il exista à la même époque des versions bordeaux et bleu ciel). Imposant boîtier en acier brossé de forme tonneau ovale à large ouverture et fond monobloc (signé, numéroté et gravé du logo des ateliers Compressor). Lunette bidirectionnelle en bakélite grise graduée sur 60 avec repère pour la plongée et bague de serrage. Cadran gris anthracite avec index surdimensionnés tritium de couleur coquille d'oeuf, chemin de fer et rehaut avec échelle graduée, aiguilles squelette lumineuses et grande trotteuse seconde. Disque central argenté avec une flèche pour le réglage du réveil (activé par la couronne située à 2 h). Couronne siglée à 4 h pour régler les heures et guichet de date à 3 h. Bracelet en caoutchouc vintage.

Mouvement : calibre mécanique remontage automatique Jaeger-LeCoultre / 916 Swiss

Diamètre : 43,5 mm

État : très bon état (Écrin de transport Jaeger-LeCoultre)

(Référence USA / Polaris II - Europe / E870 - France / 14.2320/1 6)

6 500 / 8 000 €

ADJUGÉ 6 000 €





57

57 - BLANCPAIN

CHRONOGAPHE SPORT PILOTE - 21000 / ATLANTA JO 1996
LIMITED ÉDITION 100 EXEMPLAIRES
RÉF. 2185.1152-53, VERS 1996

Chronographe sport de pilote produit en série limitée à 100 exemplaires, lors du centenaire des JO d'Atlanta en 1996 (n°47). Boîtier en acier à lunette godronnée, couronne, poussoirs et fond vissés (numéroté et signé, signature collector). Cadran blanc cassé avec logo JO à 12 h, chemin de fer à trois compteurs creusés : totaliseur des heures à 9 h, petite seconde et date à 6 h, minutes à 3 h. Index appliqués et aiguilles squelette à pointe lumineuses. Bracelet Blancpain en crocodile (Crocodylia spp. CITES annexe II B) à boucle ardillon d'origine.

Mouvement : Calibre mécanique remontage automatique signé Blancpain / 1185 Swiss

Diamètre : 38 mm

État : Bon état (Écrin et surboite de prestige en bois Blancpain JO Atlanta 1996, livret et certificat d'authenticité)

5 000 / 8 000 €

ADJUGÉ 5 000 €



57 - Dos



58

58 - BREITLING

CHRONOGAPHE CHRONOMAT AUTOMATIC "BELMONDO"
WHITE - OR & ACIER - RÉF. B13047, VERS 1991

Chronographe sport de pilote devenu mythique au poignet de Jean-Paul Belmondo dans le film de Claude Lelouche « Itinéraire d'un enfant gâté ». Boîtier en acier brossé à lunette unidirectionnelle avec cavaliers en plaqué or jaune et fond vissé (logo Breitling, signé et numéroté). Cadran blanc émaillé à trois compteurs cerclés or (secondes à 9 h, minutes à 12 h et heures à 6 h), date par guichet à 3 h et échelle intérieure tachymétrique sur le rehaut. Index appliqués, points et aiguilles squelette lumineuses en plaqué or. Poussoirs obus et couronne vissée également en plaqué or jaune. Bracelet neuf Breitling en cuir havane à boucle ardillon en acier et un caoutchouc Breitling monogrammé à boucle ardillon siglée.

Mouvement : Calibre mécanique remontage automatique / 13 base Eta 7750 Swiss

Diamètre : 39 mm - **Poids brut :** 99,10 g

État : Très bon état

(Écrin plumier TOT et pochette de transport Breitling)

2 000 / 3 000 €

ADJUGÉ 1 950 €



60

58 - BREITLING

CHRONOGAPHE COLT 44 / BLUE
RÉF. A7338811/C905, VERS 2020

Chronographe de pilote grande ouverture 200 M en acier brossé à poussoirs canon de fusil, couronne avec débordement et fond vissé (signé et numéroté). Large lunette unidirectionnelle graduée sur 60 (cavaliers appliqués et pastille lumineuse à 12 h). Cadran bleu à chemin de fer et trois compteurs argentés en creux (petite seconde à 6 h, grande trotteuse à flèche rouge pour le chronographe, grande aiguilles pointe rouge pour les minutes, à 2 h compteur 1/10 de seconde et 10 h pour les heures), guichet de date entre 4 et 5 h, échelle tachymétrique sur le rehaut. Larges index appliqués lumineux et aiguilles squelette super Luminova. Bracelet Breitling pilote en cuir bleu à boucle ardillon d'origine et un caoutchouc à boucle déployante de commande.

Mouvement : Calibre à remontage Quartz signé Breitling / 73 certifié chronomètre Swiss

Diamètre : 44 mm (Hors débordement)

État : Très bon état

(Écrin, certificat et livrets Breitling d'origine)

2 500 / 3 500 €

ADJUGÉ 2 400 €



59

60 - BREITLING

CHRONOGAPHE OLD NAVITIMER COSMONAUTE / TRITIUM PATINÉ
RÉF. A12019, VERS 1991

Élégant chronographe de pilote des collections « Navitimer Cosmonaute » à lecture sur 24 h (l'aiguille des heures parcourt 24 h en un seul tour de cadran). Boîtier en acier à anses corne et fond vissé (signé et numéroté, avec échelle de graduation). Lunette crantée argentée bidirectionnelle en acier multifonction (servant de règle à calcul : temps de montée, taux de consommation de carburant et conversion des miles en miles nautiques ou kilomètres). Cadran noir laqué à trois compteurs argentés en creux, superbes index et chiffres arabes patinés Tritium, aiguilles squelette lumineuses (léger manque). Totalisateur des heures à 6 h, petite seconde à 9 h, minutes à 3 h, grande trotteuse flèche pour le chronographe.

Livré avec trois bracelets, un cuir pilote Breitling à boucle ardillon signée, un cuir en alligator de commande et un bracelet en cuir sport noir TOT.

Mouvement : Calibre mécanique remontage manuel signé Breitling / Lemania 1873.24 Swiss

Diamètre : 41,5 mm

État : Bon état (Écrin de transport Breitling et plumier TOT)

4 500 / 6 000 €

RETIRÉ

61 - CARTIER**TANK MUST / LADY MÉCANIQUE
BORDEAUX N° 3 165487, VERS 1985**

Mythique montre de dame Tank en vermeil (plaqué or et argent 925) de forme rectangulaire à fond lisse vissé sur la carrure (poinçonné, signé et numéroté). Cadran bordeaux laqué avec logo à 6h, aiguilles glaive en plaqué or et remontoir cabochon en saphir. Verre minéral. Bracelet d'époque usagé en cuir lézard (Varanus spp. CITES annexe IIB) bordeaux à boucle ardillon Cartier en plaqué or d'époque.

Mouvement : Calibre mécanique à remontage manuel signé Cartier / Swiss.

Dimensions : 21 x 28 mm

État : Bon état (Pochette de transport)

Poids brut : 22,77 g

2 000 / 2 500 €

ADJUGÉ 1 750 €

62 - LOT PENDULETTES**LATTHEW NORMAN / L'ÉPÉE****MIGNONNETTE D'OFFICIER DE VOYAGE
LAITON POLI / ARGENT, VERS 1989**

Amusant lot constitué de deux pendulettes de voyage mignonnette d'officier :

1. Une Latthew Norman 1742 en laiton doré massif avec anse articulée, cotés et fond transparents en verre minéral. Cadran émaillé blanc à chiffres romains, chemin de fer minutes et aiguilles stylisées en acier bleui. Clef pour le réglage des fonctions.

Mouvement : Calibre mécanique, échappement à cylindre

Dimensions : 61 x 46 x 32 mm

État : Très bon état (Écrin L'Épée)

2. Une L'Épée 4054 en argent massif (925)

avec anse articulée, cotés et fond transparents en verre minéral. Cadran émaillé blanc à chiffres romains avec masque en argent guilloché à la main, chemin de fer minutes et aiguilles stylisées en acier bleui. Clef pour le réglage des fonctions.

Mouvement : Calibre mécanique, échappement à cylindre.

Dimensions : 60 x 45 x 38 mm

État : Très bon état

(Écrin en bois de présentation, livret et certificat L'Épée)

avec son catalogue luxe L'Épée d'époque.

800 / 1 200 €

ADJUGÉ 980 €

**63 - BOUCHERON Paris /
Ulysse NARDIN****LINGOT - OR JAUNE & GRIS
RÉF. 18183, VERS 1970**

Élégante montre unisexe de forme rectangulaire style lingot. Boîtier en or jaune 18 carats (750 millièmes) avec lunette godronnée en or gris et fond clippé monobloc (signée Boucheron Paris, numérotée et poinçonnée). Cadran en or jaune brossé à index appliqués et aiguilles spatule en or jaune. Bracelet de commande neuf en reptile chocolat à boucle ardillon dorée.



63

Mouvement : Calibre mécanique à remontage manuel signé Ulysse Nardin / N7A

(n°7402661) Swiss

Dimensions : 22 x 33 mm (avec anses)

État : Bon état

(Pochette Boucheron de transport)

Poids brut : 24,40 g

2 000 / 3 000 €

RETIRÉ

64 - PIÈCE DE 10 DOLLAR US (MONTÉE)

Porte-clef pour chaîne giletère de montre en or jaune 18 carats (750 millièmes) avec un pendentif constitué d'une pièce Liberty de 1882 de 10 Dollars / United States Of America / Ten D

Poids brut total pour le lot : 23,90 g

Diamètre pendentif : 28 mm

600 / 1 000 €

ADJUGÉ 1 250 €

65 - STOWA**INFANTERIE - ARMÉE FRANÇAISE
2^e GÉNÉRATION N° 1100, VERS 1950**

Montre d'origine allemande en dotation dans l'Armée Française (notamment en Algérie et en Indochine), issue des dédommagements de guerre entre la France et l'Allemagne.

Version aiguilles pointe squelette lumineuses. Boîtier rond chromé à fond vissé en acier (gravé et numéroté Armée Française). Cadran noir laqué à chemin de fer, marquage à 6 h, chiffres arabes lumineux et grande trotteuse des secondes rouge. Bracelet en cuir noir vintage.

Mouvement : Calibre mécanique à remontage manuel / Durowe 422 Swiss

Diamètre : 33 mm

État : Bon état (Pochette de transport)

(Prévoir léger entretien)

800 / 1 200 €

RETIRÉ

66 - PIÈCE 40 LIRES (MONTÉE)

Chaîne giletère de montre en or jaune 18 carats (750 millièmes) avec un pendentif constitué d'une pièce de 40 Lires/Regno d'Italia/ (Royaume d'Italie 40 Lires) - Napoleone Imperatore E RE 1812 en or jaune 18 carats (750 millièmes).

Poids brut total pour le lot : 43,20 g

Diamètre pendentif : 30 mm

1 000 / 1 500 €

ADJUGÉ 2 100 €

67 - LIP**LADY MEDIUM / ANSES CORNE - OR
JAUNE - RÉF. 152.277, VERS 1960**

Montre de dame ronde médium en or jaune 18 carats (750 millièmes) à anses corne, lunette lisse et fond clippé (poinçonné, signé et numéroté). Cadran champagne patiné à chiffres arabes et index perlés, aiguilles lance en or jaune. Bracelet amovible à mailles plates en or jaune 18 carats (750 millièmes) avec fermoir intégré.

Longueur du bracelet : 14,80 cm

Mouvement : Calibre mécanique à remontage manuel signé LIP / Swiss

Dimensions : 21 mm

État : Bon état

(Prévoir entretien)

Poids brut : 27,7 g (Avec un maillon de plus)

800 / 1 200 €

ADJUGÉ 1 060 €

68 - BREITLING**LADY WINGS - BLUE****RÉF. B 67350, VERS 1998**

Montre sport de dame en acier à fond vissé (logo appliqué, signé et numéroté). Lunette unidirectionnelle en acier à cavaliers plaqué or. Cadran bleu à centre guilloché avec guichet de date à 3h et échelle minute sur le rehaut. Chiffres arabes appliqués et aiguilles squelettes lumineuses, grande trotteuse seconde. Couronne obus vissée en plaqué or. Bracelet Breitling en acier à boucle déployante.

Mouvement : Calibre remontage Quartz signé Breitling / Swiss

Diamètre : 31 mm

État : Bon état (écrin de transport)

1 000 / 1 500 €

ADJUGÉ 980 €



61



62 - 1/2



62 - 2/2



63



64



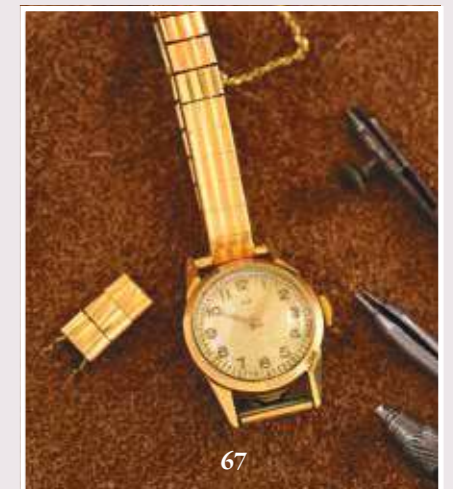
65



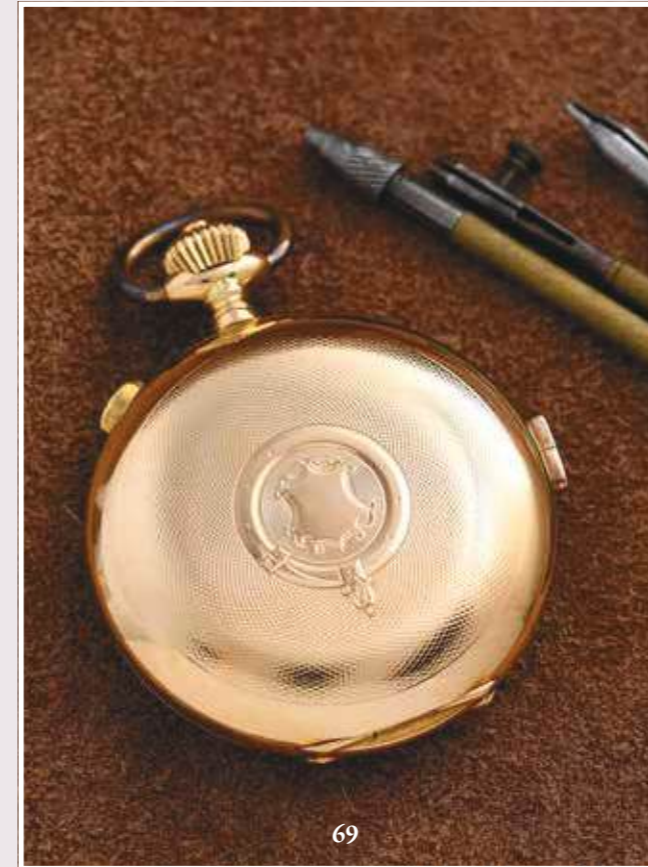
66



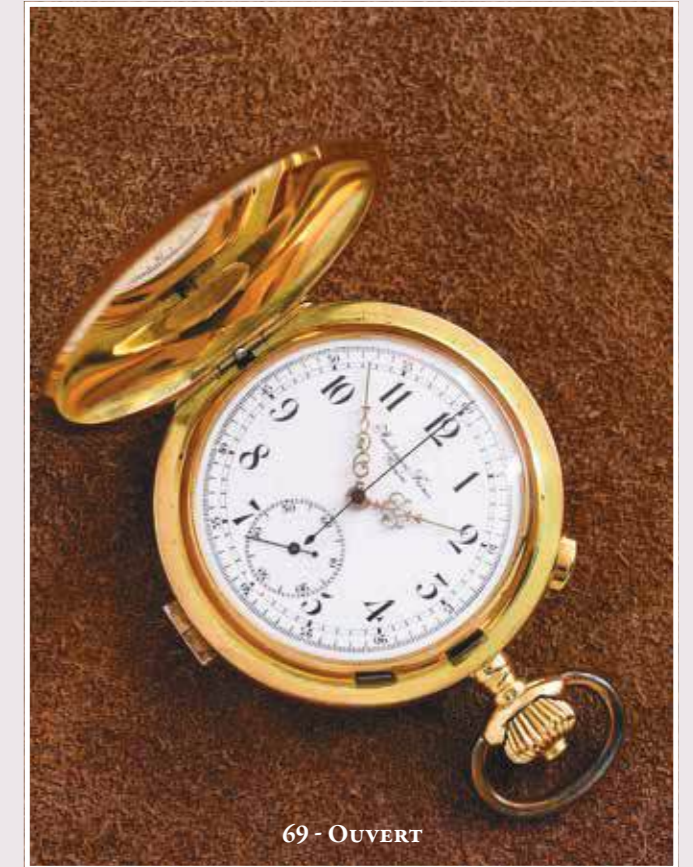
66 - Dos



67



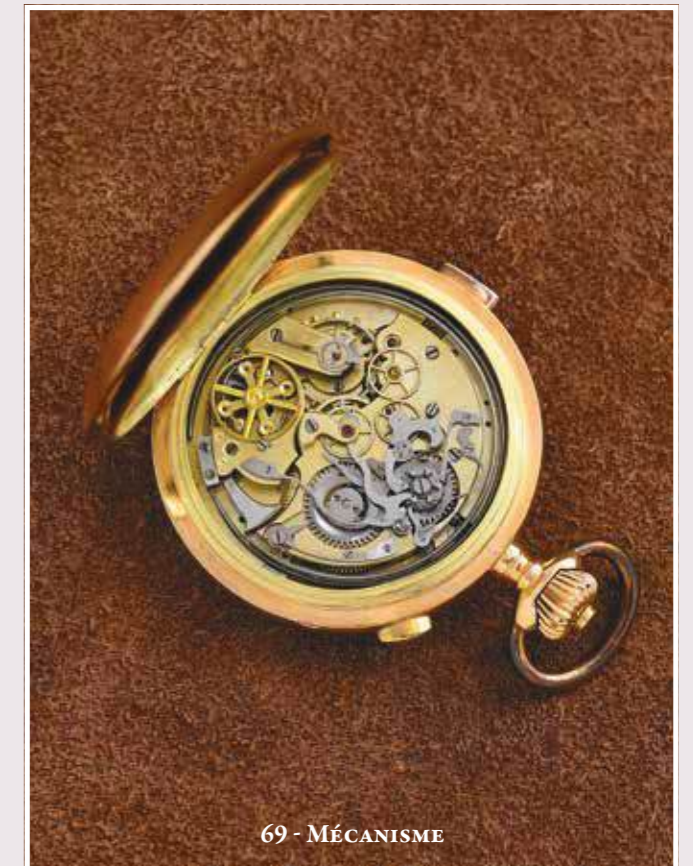
69



69 - OUVERT



69 - CUVETTE



69 - MÉCANISME

69 - AUDEMARS FRÈRES GENÈVE

**CHRONOGAPHE MÉDAILLE D'OR - A RÉPÉTITION DES HEURES ET DES QUARTS
OR JAUNE - N° 282372, VERS 1900**

Exceptionnel et imposant chronographe savonnette en or jaune 14 carats (585 millièmes) avec boîtier guilloché à double capot (poinçon edelweiss 14k, numéroté 372/837 et signé Audemars Frères sur les deux capots, poinçon allemand de la couronne dans un soleil). Cadran en émail blanc (avec fêle) à chemin de fer minutes, échelle de graduations pour le chronographe. Chiffres arabes stylisés, petit compteur des secondes à 6 h en creux et aiguilles ouvragées en or jaune, grande aiguille bleui pour le chronographe. Gâchettes poussoir le long du boîtier pour le déclenchement de la sonnerie à 6 h, avec répétition des heures et des quarts, poussoir pour le chronographe à 2 h (déclenchement et arrêt, appui long discontinu pour remise à zéro.) Verre minéral et capot de protection signé Audemars Frères Genève ainsi que les médailles d'or de concours obtenues.

Mouvement : Calibre mécanique remontage manuel à échappement à ancre
Répétition des heures et des quarts / Swiss

Diamètre : 57 mm. Bon état (*fonctionne, prévoir entretien*)

Poids brut : 109.4g

Historique de la Maison :

A noter, le cache-poussière de ce boîtier indique que ces médailles furent obtenues par la maison Audemars fondée en 1811, de sorte que la nouvelle maison Audemars Frères revendique son savoir faire, tout en mettant à l'honneur le glorieux passé de l'ancienne manufacture.

4 000 / 6 000 €

RETIRÉ

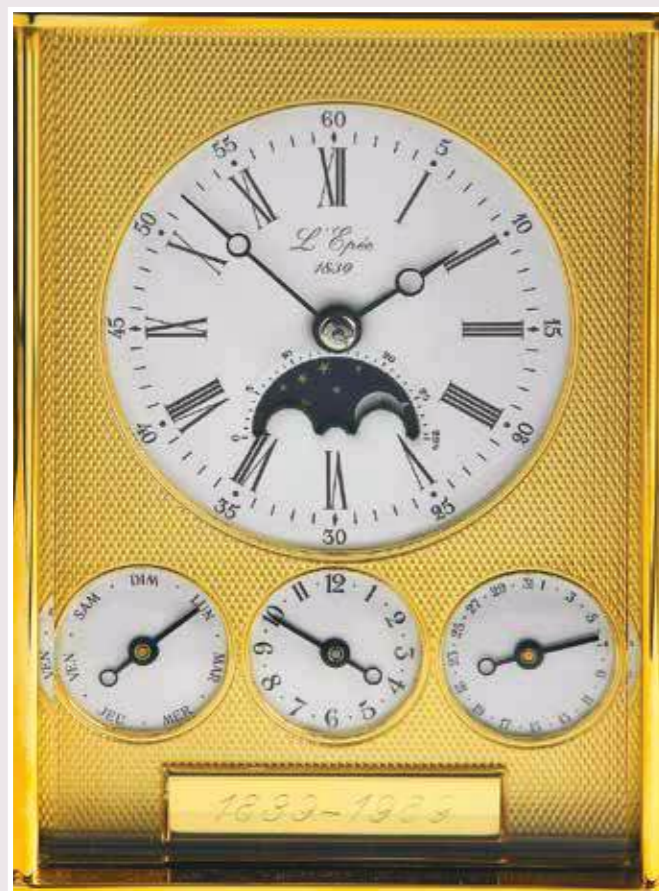


70



47

46



70 - L'ÉPÉE 1839

PENDULETTE D'OFFICIER / DU CENT CINQUANTAIRE 1839 / 1989 LIMITED À 150 EXEMPLAIRES - N° 145, VERS 1989

Exceptionnelle pendulette d'officier à complications anniversaire dit : « La Cent-cinquantaire » de la manufacture d'horlogerie L'Épée, produite à 150 exemplaires.

Carrure en laiton massif plaqué or 24 carats (poli à la main) avec colonnes et facettes en verre minéral biseautées, portes latérales décorées et illustrées, reprenant deux scènes émaillées sur cuivre d'un tableau « Les demoiselles de village » de Gustave Courbet (peintre Français 1819-1897). Cadran émaillé blanc sur cuivre, heures et minutes à façade découpé en laiton doré (guilloché « grains d'orge » à la main). Chiffres romains et aiguilles style Breguet (réglage des fonctions au dos avec deux clés fournies). Trois compteurs hublots : jours de la semaine, réveil, jour, date, phases de lune et musique indexée au réveil (sonnerie : heures, demi-heures, réveil matin, répétitions de sonnerie de la dernière heure écoutée). Plaque gravé commémorative à 6 h.

Accompagnée deux clés et son certificat parchemin de la maison L'Épée. *A noter, son écrin d'origine en cuir qui permet d'actionner les fonctions sans sortir la pendulette de sa protection.*

Mouvement : Échappement apparent à ancre type « Tourbillon »

16 lignes (sur le dessus du cabinet), en laiton poli et verni

Diamètre : 108 x 96 x 170 mm (hors poignet)

Poids brut : 3,5 kg

État mouvement : Fonctionne (Pièce de coffre)

État boîtier : Très bon état

(Écrin d'origine, écrin en cuir pour le voyage, certificat d'authenticité de 1989, catalogue collector L'Épée).

2 000 / 3 000 €

ADJUGÉ 6 500 €



TABLEAU DES ÉTATS DES MONTRES

Très bon état * :

- Montre présentant un très bel état esthétique, très peu portée ou ayant reçu une révision / restauration récente.
- Très bon état mécanique, qui n'empêche pas qu'elle puisse nécessiter un entretien avant toute utilisation.

Bon état * :

- Montre avec un bel état esthétique, peu portée (quelques rayures d'usage peu profondes)
- Bon état mécanique, qui nécessite un éventuel entretien avant toute utilisation.

Dans l'état * :

- Montre présentant des traces d'utilisation (rayures profondes ou coups) ou d'usures liées à son utilisation et nécessitant une révision complète à l'atelier.
- L'expert indique si la pièce fonctionne (axe du balancier non cassé) ou non au jour de l'expertise.

* Sauf exceptions mentionnées au catalogue, les montres fonctionnent.

Les montres ayant été ouvertes par nos experts afin d'authentifier les mouvements et obtenir les numéros de série, ces dernières ne sont plus étanches. Les cadrans, repeints ou restaurés, en totalité ou partiellement, ne sont pas signalés dans le présent catalogue (sauf exception) puisqu'ils constituent une mesure conservatoire et non un vice de la montre. Les montres à quartz ont été contrôlées et elles sont vendues en l'état. (Les piles ont été changées dans la plupart des montres de cette vente). L'authenticité et l'état des bracelets, ainsi que les boucles ardillons ou déployantes, ne sont pas garantis.

Il est conseillé aux futurs acquéreurs de consulter un horloger avant toute utilisation.

Les dimensions des boîtiers et des bracelets, les dates de production ou d'achat, les couleurs des cadrans et des bracelets, les matériaux des bracelets et des écrans sont donnés à titre indicatif.



VWS
VINTAGE WATCH STORY

**Expertise sur rendez-vous
avec nos experts et nos commissaires priseurs,
à domicile ou à l'étude
pour estimation de vos objets, montres et bijoux.**

L'étude Quinconces : 05 56 11 11 96 - etude@hdv-quinconces.com
L'expert CEA Jean-Christophe GUYON : 06 60 74 02 45 - jcguyon@vws.fr

Ordre d'achat

- Enchères téléphoniques
 Ordres d'achat

Vente du dimanche 17 novembre 2024

Frais en sus des enchères 26 % TTC

Nom :

Prénom :

Adresse :

Téléphone :

e-mail :

Nous vous prions de joindre à ce formulaire un relevé d'identité bancaire et une copie de pièce d'identité.

N° de lot	Désignation	Enchères (limite en euro et hors frais de vente)

Je déclare avoir pris connaissance des conditions de vente et les accepte.

Les ordres d'achat enregistrés ci-dessus seront exécutés par la société HDV Bordeaux Quinconces au mieux de mes intérêts lors de la vente aux enchères référencée.

La prise d'ordres d'achat et d'enchères téléphoniques est un service gratuit fourni par HDV Bordeaux Quinconces qui ne pourra être tenue responsable d'un oubli ou d'une erreur d'exécution. Lorsque plusieurs ordres d'achat sont identiques, la priorité sera donnée au plus ancien. Des frais de magasinage et de stockage pourront être facturés à l'adjudicataire.

Le fait de participer à la vente emporte acceptation des présentes conditions générales de vente. **Je m'engage en déposant cet ordre à la maison de vente à être preneur à hauteur de l'estimation basse. S'il arrivait que je sois injoignable et sans annulation de mon ordre au moins une heure avant le début de la vente, la maison de vente peut m'adjuger le lot au montant susmentionné.**

L'opérateur de vente volontaire est adhérent au Registre central de prévention des impayés des Commissaires priseurs auprès duquel les incidents de paiement sont susceptibles d'inscription. Les droits d'accès, de rectification et d'opposition pour motif légitime sont à exercer par le débiteur concerné auprès de HDV Bordeaux Quinconces. »

Tout bordereau d'adjudication demeuré impayé auprès de HDV Bordeaux Quinconces ou ayant fait l'objet d'un retard de paiement est susceptible d'inscription au Fichier TEMIS.

Fait à, le

Signature précédée de la mention « lu et approuvé »

21 ventes thématiques en horlogerie depuis 2020



HÔTEL DES VENTES
BORDEAUX QUINCONCES



Merci de votre confiance