

HORLOGERIE

MONTRES DE DANDY & D'AVENTURIER

DIMANCHE 23 MARS 2025

À 14 H 00





40

EN PARTENARIAT AVEC

VWS

VINTAGE WATCH STORY



HÔTEL DES VENTES
BORDEAUX QUINCONCES

VENTE AUX ENCHÈRES

HORLOGERIE

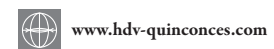
MONTRES DE DANDY & D'AVENTURIER

DIMANCHE 23 MARS 2025
À 14 H 00

EXPOSITIONS PUBLIQUES ET GRATUITES

VENDREDI 21 MARS : 10.00 - 12.30 / 14.00 - 18.00
SAMEDI 22 MARS : 10.00 - 12.30 / 14.00 - 18.00

RESTEZ EN CONTACT AVEC NOUS :



www.hdv-quinconces.com



[@HoteldesVentesBordeauxQuinconces](https://www.facebook.com/HoteldesVentesBordeauxQuinconces)



[hdv_bordeaux_quinconces](https://www.instagram.com/hdv_bordeaux_quinconces)

HÔTEL DES VENTES BORDEAUX - QUINCONCES

24, rue Ferrère - 9, rue Foy - 33000 Bordeaux

COMMISSAIRE - PRISEUR HABILITÉ

M^e Maxence Mazzoni

etude@hdv-quinconces.com - 05 56 11 11 96

Expert CEA en Horlogerie : Jean-Christophe Guyon

jcguyon@vws.fr - 06 60 74 02 45

1 - CARTIER

TANK FRANÇAISE PETIT MODÈLE - ACIER & OR JAUNE
RÉF. 2384, VERS 2012

Montre de dame de forme rectangulaire en acier brossé à fond vissé (signé et numéroté). Cadran grené argenté chemin de fer à chiffres romains, aiguilles glaives en acier bleu. Couronne facettée en or jaune 18 carats (750 millièmes) ornée d'un spinelle en forme de cabochon. Bracelet Cartier en or 18 carats (750 millièmes) et acier à boucle déployante (70 mm).

Mouvement : Calibre remontage quartz signé Cartier / 057 Swiss

Dimensions : 25 x 20 mm

État : Bon état

(Pochette de transport Cartier)

Poids brut : 58,80 g

2 800 / 3 500 €

RETIRÉ

2 - CARTIER

PASHA GT - DATE / SILVER - RÉF. 1030 1
VERS 1990

Montre sport des collections « Pasha » 100 m devenue unisex.

Boîtier en acier avec anses style Vendôme appliquées, lunette cannelée unidirectionnelle graduée sur 60 h avec point lumineux et fond 8 vis (signé et numéroté). Cadran argenté opalin à chemin de fer, chiffres romains, index perlés, 4 points et aiguilles squelettes lumineuses, grande trotteuse seconde en acier noir. Guichet de date hublot entre 4 et 5 h et protection de la couronne sertie d'un cabochon de saphir (attache au poussoir à 4 h). Deux bracelets Cartier en crocodile (Crocodylia spp. CITES annexe II B), un noir d'origine usagé et un neuf bleu ciel avec sa boucle déployante d'époque.

Mouvement : Calibre remontage automatique signé Cartier / 049 base Eta 2892 Swiss.

Diamètre : 36 mm (*hors remontoir*) - **État :** Très bon état

(Écrin, livret Cartier d'époque)

2 500 / 3 000 €

ADJUGÉ 2 300 €

3 - JAEGER-LECOULTRE

IDÉALE LADY - ANSES APPLIQUÉS DIAMANTS
RÉF. 460.8.08 / 460.81.22, VERS 2006

Élégante montre de dame joaillerie style Art Déco, réédition d'une pièce produite à l'époque par la manufacture (devenue rare).

Boîtier de forme rectangulaire cintré en acier avec anses appliquées surdimensionnées serties de 24 diamants et fond 4 vis (signé, numéroté et certifié 1000 heures). Cadran nacré avec chiffres arabes et index appliqués, aiguilles glaive en acier bleu, remontoir cabochon en saphir. Bracelet acier Jaeger-LeCoultre à maille articulée et boucle déployante intégrée d'origine.

Mouvement : Calibre remontage quartz signé Jaeger-LeCoultre / Swiss

Dimensions : 17 x 30 mm (hors anses)

État : Très bon état, sortant d'atelier

(Écrin, livret et certificat Jaeger-LeCoultre d'origine)

1 500 / 2 000 €

ADJUGÉ 1 800 €

4 - BOUCHERON

REFLET LADY / RECTANGULAIRE - ACIER - RÉF. 0656711
VERS 1998

Montre de dame rectangulaire curvex en acier à fond 4 vis (signé et numéroté). Boîtier rainuré et godronné à attaches amovibles sous la bande de carrure. Cadran argenté et doré avec centre gaufré, chiffres romains appliqués et aiguilles plaqué or. Six bracelets Boucheron d'époque en cuir d'autruche, crocodile, nautic, tissu avec boucle glissière d'origine (marron, orange, vert, rouge, brun).

Mouvement : Calibre à remontage quartz signé Boucheron / base Eta Swiss.

Dimensions : 18 x 29 mm

État : Bon état

(Écrin rapporté)

400 / 800 €

ADJUGÉ 550 €



1



2



4 - Lot



3



4

5 - JAEGER-LECOULTRE

REVERSO DUETTO / CADRAN SILVER
OR JAUNE - RÉF. 256.1.75, VERS 2000

Élégante montre des collections « Reverso Duetto » à deux atmosphères de lecture de taille medium, devenue unisexue.

Berceau et boîtier rectangulaire réversible en or jaune 18 carats (750 millièmes) à lunettes striée d'un côté et sertie de 32 diamants de l'autre, fond vissé sur la tranche (non gravé, signé, poinçonné et numéroté). Cadran argenté guilloché à chemin de fer avec chiffres arabes stylisés et petite trotteuse seconde à 6 h (d'un côté) et cadran argenté en creux à index flèche et chiffres arabes rayonnants en or jaune (de l'autre).

Fonctions : heures, minutes, deux lectures de fuseau horaire. Aiguilles glaive en acier bleui et or jaune au dos. Remontoir cabochon avec un diamant intégré. Bracelet de commande en cuir box usagé à boucle déployante Jaeger-LeCoultre en or jaune 18 carats (750 millièmes, signée et poinçonnée) d'origine.

Mouvement : Calibre mécanique remontage manuel signé Jaeger-LeCoultre / 844/1 Swiss

Dimensions : 39 x 23 mm

État : Bon état (Prévoir cosmétique et entretien)

(Écrin de transport rapporté)

Poids brut : 72 g

4 000 / 6 000 €

ADJUGÉ 6 000 €

6 - CHANEL

MADemoiselle PREMIÈRE WHITE -
ACIER / CADRAN NACRE - N°Z.G.M 75124
VERS 2010

Élégante montre de dame issue des collections « Première », une des premières créations horlogères de la célèbre maison de Couture Chanel sortie en 1987.

Boîtier rectangulaire de style pierre taillée en acier à lunette godronnée et fond vissé (signé, numéroté H2175 ML). Cadran en nacre avec aiguilles spatules, verre minéral à facettes et remontoir cabochon en pierre dure blanche. Bracelet à chaînette en acier et cuir blanc intégré au boîtier, fermoir double sécurité siglé d'origine (neuf). (55 mm intérieur bracelet)

Mouvement : Calibre remontage quartz signé Chanel / base ETA Swiss

Dimensions : 27 x 20 mm

État : Très bon état

(Écrin transport Chanel)

800 / 1 200 €

ADJUGÉ 2 050 €



5

7 - HUBLOT

MDM FUSION CLASSIC 1^È GÉNÉRATION
5 ATM - RÉF. 1523.2, VERS 1995

Montre sport devenue unisexue issue des premières productions de la manufacture. Boîtier en acier brossé de forme hublot avec lunette en or jaune 18 carats (750 millièmes) à index vis et fond vissé (signé et numéroté). Cadran noir à logo appliqué à 12 h, avec guichet de date à 3 h. Aiguilles lances et grande trotteuse or. Bracelet Hublot en caoutchouc avec attaches en plaqué or jaune et boucle déployante d'origine (5,5 mm de large).

Mouvement : Calibre remontage quartz Hublot / base Eta 956.412 Swiss

Diamètre : 36 mm

État : Bon état (Pile neuve)

(Écrin de transport)

Poids brut : 49,5 g

2 500 / 3 500 €

RETIRÉ

8 - BAUME & MERCIER

TANK HOMME / BLACK - OR JAUNE
RÉF. 37059, VERS 1977

Élégante et rare montre d'homme de forme rectangulaire style « Tank » en or jaune 18 carats (750 millièmes) à lunette lisse et fond clippé monobloc (poinçonné, signé et numéroté). Cadran noir à centre ardoise brossé stylisé et logo appliqué, aiguilles dauphines en or jaune. Couronne cabochon en saphir. Bracelet d'époque rapporté en crocodile (Crocodylia spp. CITES annexe II B) à boucle dorée.

Mouvement : Calibre mécanique rond à remontage manuel signé Baume & Mercier / 775 Swiss

Dimensions : 33 x 25 mm

État : Bon état

(Écrin plumier et certificat BM d'époque)

Poids brut : 27,3 g

1 000 / 1 500 €

ADJUGÉ 1 000 €

9 - PIAGET

MONTRE CLASSIQUE ALTIPLANO
SOLEIL ROMAINE - OR JAUNE
RÉF. 90920, VERS 2001

Montre Altiplano de forme ronde extra-plate à grande ouverture en or jaune 18 carats (750 millièmes) avec fond vissé hublot en verre saphir (signé, poinçonné et numéroté). Cadran argenté soleil avec chiffres romains stylisés et aiguilles lances en or jaune. Bracelet Piaget en crocodile (Crocodylia spp. CITES annexe II B) usagé à boucle ardillon en or jaune 18 carats (750 millièmes) Piaget d'origine.

Mouvement : Calibre mécanique remontage manuel signé Piaget / 430 P Swiss

Diamètre : 34 mm

État : Bon état

(Écrin, livret et certificat d'origine)

Poids brut : 42,3 g

3 000 / 4 000 €

ADJUGÉ 3 300 €

10 - PIAGET

CLASSIQUE BAIGNOIRE - OR JAUNE
RÉF. 9812, VERS 1972

Élégante montre classique médium de forme « baignoire » en or jaune 18 carats (750 millièmes), lunette boulée et fond 2 vis (signé, numéroté et poinçonné). Cadran or brossé à index peints et aiguilles lances. Bracelet ruban Piaget intégré à maille texturées en or jaune 18 carats (750 millièmes) à fermoir siglé d'origine. Longueur total montre et bracelet : 15,3 cm.

Mouvement : Calibre mécanique plat à remontage manuel signé Piaget / Swiss

Dimensions : 24 x 27 mm

État : Bon état

Poids brut : 54 g

1 500 / 2 000 €

ADJUGÉ 2 500 €



5



6



7



8



9



10



11



12



13

11 - CARTIER
ROADSTER HOMME - AUTOMATIQUE / SILVER - RÉF. 2510
VERS 2002

Montre de pilote de style Art Déco à grande ouverture devenue unisex. Boîtier tonneau en acier à large lunette godronnée vissée et fond 8 vis (signé et numéroté). Cadran argenté opalin rayonnant à chemin de fer avec chiffres romain et aiguilles glaives squelettes lumineuses. Grande trotteuse seconde. Date hublot à 3 h (verre saphir hublot) et imposant remontoir cabochon de style obus. Bracelet spécifique Cartier en acier à boucle déployante d'origine (long) (61 mm intérieur de bracelet).

Mouvement : Calibre mécanique remontage automatique signé Cartier / 3110 base 2892A2 Swiss

Dimensions : 37 x 44 mm (hors cabochon)

État : Très bon état

(Écrin et pochette de transport Cartier d'époque)

2 500 / 3 500 €

ADJUGÉ 2 600 €

12 - CARTIER
BALLON BLEU / 37 - MOON SILVER - RÉF. 4034 / WSBB0029
VERS 2021

Élégante montre des collections « ballon bleu » phase de lune devenue unisex. Boîtier en acier à large lunette bombée avec remontoir à protection intégrée, anses corne et fond vissé (signé, numéroté). Cadran argenté guilloché opalin à chemin de fer, phase de lune à 9 h (réglage par le poussoir intégré à 4 h, chiffres romains stylisés et aiguilles glaive en acier bleui. Couronne boule cannelée sertie d'un spinelle de synthèse en cabochon. Bracelet Cartier d'origine en cuir d'alligator noir à boucle déployante acier.

Mouvement : Calibre mécanique remontage automatique signé Cartier / Swiss

Diamètre : 37 mm

État : Très bon état

(Écrin et certificat Cartier d'origine)

5 000 / 7 000 €

ADJUGÉ 5 200 €

13 - CARTIER
TANK ARRONDIE - EXTRA PLATE
« ALAIN DELON - UN FLIC »
RÉF. 96041, VERS 1978

Élégante montre d'homme (devenue unisex) des collections « Tank » dans une rare version à boîtier arrondi (elle fut produite à la même époque dans une version à boîtier réversible). Cette pièce Cartier correspond à la période de la recommercialisation des pièces horlogères et de ces nouvelles créations au crépuscule des années 1970.

Une montre similaire est portée par Alain Delon dans le film « Un flic » de Jean-Pierre Melville, sorti en 1972.

- Boîtier de forme rectangulaire bombé et arrondi en or jaune 18 carats (750 millièmes) à dos plat et vissé sur la bande de carrure (signé Cartier Paris, poinçonné et numérotée 96041 0029), couronne perlée agrémentée d'un saphir en cabochon.
- Cadran blanc laqué (Spider Dial) avec chiffres romains et chemin de fer peints en noir, aiguilles glaives en acier bleui.
- Bracelet Cartier d'époque en crocodile noir (patiné et usagé à l'intérieur) à boucle déployante en or jaune 18 carats (750 millièmes) d'origine (signée Cartier, 153955 et poinçonnée).

Mouvement : Calibre mécanique de forme ronde à remontage manuel signé Cartier / 21 n°6895 Swiss

Dimensions : 23 x 30 mm

État : Très bon état

(Pochette de transport Cartier et un écrin de transport)

Poids brut : 31,1 g

7 000 / 10 000 €

ADJUGÉ 9 000 €



13



Alain Delon et Jean-Pierre Melville, sur le tournage du film « Un flic », s'apercevant qu'ils possèdent la même montre, à savoir une Cartier Tank aux brancards arrondis.

Grand collectionneur de montre, Alain Delon possédait plusieurs montres Cartier, dont des Pasha ou encore une unique Tank oversize aux brancards en lapis-lazuli.



14



15



16

14 - CARTIER

SANTOS GALBEE / CALENDRIER MOON - OR JAUNE
RÉF. W20008C4 / 119902, VERS 1992

Rare modèle des collections « Santos » unisexe de forme carrée galbée en acier brossé et lunette hublot appliqué à 8 vis en or jaune 18 carats (750 millièmes) à fond vissé (numéroté et signé). Cadran crème de style Art Déco à chiffres romains peints, phase de lune à 6 h et échelle calendrier avec aiguille croissant (pour la lecture de la date). Aiguilles en acier bleui et remontoir cabochon en saphir avec protection à débordement. Bracelet Cartier d'origine (long) en acier brossé avec vis en or jaune 18 carats (750 millièmes) à boucle déployante.

Mouvement : Calibre remontage quartz signé Cartier / 19 (Jaeger-LeCoultre 619) Swiss

Dimensions : 24 x 35 mm (avec anses)

État : Bon état

(Écrin plumier et certificat Cartier d'époque)

Poids brut : 52,7 g

4 000 / 5 000 €

ADJUGÉ 4 500 €

15 - CARTIER

CHRONOGRAPHE SANTOS 100 XL / OR ROSE
RÉF. W20090X8 / 2935, VERS 2009

Élégant et imposant chronographe de forme carrée galbée en or rose 18 carats (750 millièmes), anses corne, lunette hublot appliquée 8 vis, protection du remontoir en or sertie d'un cabochon de spinelle et fond vissé (signé, poinçonné et numéroté). Cadran argenté opalin de style Art Déco à chemin de fer, chiffres romains surdimensionnée et aiguilles glaives luminescentes, grande trotteuse chrono. Trois compteurs cerclés en creux : petite seconde à 9 h, minutes à 3 h et compteur des heures à 6 h. Guichet de date entre 4 et 5 h. Bracelet Cartier en cuir d'alligator à boucle déployante en or rose 18 carats (750 millièmes) d'origine (neuf).

Mouvement : Calibre mécanique remontage automatique signé Cartier / 8630T Swiss

Dimensions : 55 x 41 mm (avec anses)

État : Très bon état

(Écrin Cartier et livret d'origine, papier sortant de révision Cartier 2025)

Poids brut : 250,3 g

19 000 / 22 000 €

RETIRÉ

16 - BLANCPAIN

CLASSIQUE VILLERET - GRAND CALENDRIER / MOON / PLATINE
LIMITED EDITION 1983-2003 - RÉF. A6263A3430A55B, VERS 2003

Exceptionnelle montre à complication produite en série limitée à 100 exemplaires pour l'anniversaire du modèle « 1983-2003 ».

Boîtier grande ouverture en platine (950 millièmes) avec lunette à double godrons et fond clippé hublot en verre saphir (signé et poinçonné, numéroté). Cadran noir mat à chiffres romains appliqués et aiguilles lance en or gris. **Fonctions :** heure, minute, mois et jour de la semaine par guichet à 12 h (en anglais), petite trotteuse et phase de lune à 6 h, échelle de calendrier complet avec lecture par l'aiguille croissant (réglage des fonctions par poussoirs intégrés au boîtier). Bracelet Blancpain en cuir d'alligator à boucle déployante en platine (950 millièmes) d'origine.

Mouvement : Calibre mécanique à remontage automatique signé Blancpain / 6763 - balancier en or en forme de phase de lune avec gravure collector Swiss

Diamètre : 37,5 mm

État : Très bon état

(Écrin, certificat et livret, Blancpain d'origine - stylet pour régler les fonctions)

Poids brut : 103 g

17 000 / 22 000 €

ADJUGÉ 24 500 €





17

17- LOT

**SEAMASTER LADY / DEVILLE LUXE OR JAUNE
MANCHETTE À MOTIF PYRAMIDAL OR JAUNE, VERS 1963**

Élégant et exceptionnel lot joaillerie constitué :

1. D'une montre classique médium Omega de dame des collection « Seamaster Deville » en or jaune 18 carats (750 millièmes) à anses bec et fond monobloc logotypé Seamaster (poinçonné, signé). Cadran argenté soleil avec de larges index appliqués et aiguilles lances en or jaune, grande trotteuse seconde centrale. Remontoir siglé Omega. Bracelet de commande amovible en or jaune 18 carats (750 millièmes) à maillons rectangulaires allongés à décor pyramidal tronqué, attache invisible (poinçonnée).

Mouvement : Calibre mécanique remontage manuel Omega / Swiss

Diamètre : 22,5 mm

État : Très bon état, stock d'horlogerie d'époque, prévoir entretien

Poids brut : 49,3 g

2. Un bracelet manchette en or jaune 18 carats (750 millièmes) à maillons rectangulaires allongés à décor pyramidal tronqué, attache invisible (poinçonnée).

Diamètre : 30 mm (large)

État : Très bon état, stock d'époque

Poids net : 102,5 g - 7,04 cm de longueur intérieur

6 000 / 8 000 €

ADJUGÉ 7 100 €



18

Dos du boîtier

18 - OMEGA

**CONSTELLATION GRAND LUXE - CHRONOMÈTRE OR JAUNE
RÉF. 168.002 / 62 SC, VERS 1963**

Mythique montre chronomètre des collections « Constellation Grand Luxe », cette pièce fut un des modèles vedettes de l'année 1963.

Boîtier rond en or jaune 18 carats (750 millièmes), attaches dit couvre-anses, remontoir siglé à facette et fond vissé avec le médaillon de l'observatoire en relief (signé Omega, poinçonné et numéroté 618303). Cadran en or jaune massif dit « Pie-Pan » avec date par guichet à 3 h, index appliqués à filet noir et aiguilles dauphines en or jaune, grande trotteuse seconde. Verre plexiglass armé Omega d'époque avec traces.

Exceptionnel : tour de bras amovible d'origine Omega en or jaune 18 carats (750 millièmes) à maille « briques Reinhor » avec rebords pyramides, boucle déployante avec gouttière semi-extensible (poinçonné et signé constellation).

Mouvement : Calibre mécanique remontage automatique signé Omega / 561 n° 20.000.903 Certifié Chronomètre Swiss

Diamètre : 35 mm

État : Bon état

(Écrin de transport rapporté)

Poids brut : 111,6 g

6 000 / 9 000 €

ADJUGÉ 7 300 €



Publicité d'époque, vers 1963.



19

19 - BLANCPAIN

VILLERET TRIPLE QUANTIÈME PHASE DE LUNE - OR JAUNE
RÉF. 6595-1418, VERS 1995

Montre classique à complications en or jaune 18 carats (750 millièmes), avec lunette godronnée en escalier et fond vissé (signé, poinçonné et numéroté). Cadran blanc parchemin à chiffres romains appliqués et aiguilles lances en or jaune.

Fonctions : heure, minute, mois et jour de la semaine par guichet à 12 h (en allemand), phase de lune à 6 h, calendrier complet avec aiguille croissant pour la lecture (réglage des fonctions par poussoirs sur la carrure du boîtier). Bracelet de crocodile (Crocodylia spp. CITES annexe II B) de commande à boucle ardillon Blancpain en or jaune 18 carats (750 millièmes) d'origine et un cuir box de couleur chocolat.

Mouvement : Calibre mécanique à remontage automatique signé Blancpain / 953 Swiss

Diamètre : 34 mm

État : Très bon état

(Écrin en bois Blancpain d'époque)

4 500 / 6 000 €

ADJUGÉ 4 600 €



20

20 - OMEGA

CHRONOGAPHE SPEEDMASTER AUTOMATIC DATE

GOLD & STEEL - WHITE - RÉF. 1750043 / 3750043, VERS 1995

Élégante version sport chic du chronographe dite « Reduced » en acier brossé à lunette monobloc en or jaune 18 carats (750 millièmes) avec échelle tachymétrique graduée et fond clippé (numéroté et logo Speedmaster appliqué). Cadran blanc cassé à trois compteurs cerclés or et guichet de date à 3 h.

Fonctions : totalisateur des heures à 6 h, petite seconde à 9 h, minutes à 12h. Index or appliqués, points et aiguilles lance lumineuses, grande trotteuse pour le chronographe. Poussoirs et couronne octogonale siglée en or jaune 18 carats (750 millièmes). Trois bracelets, un cuir alligator chocolat de commande, un cuir noir sport et son bracelet Omega d'origine en or jaune 18 carats (750 millièmes) et acier brossé à boucle déployante d'origine (ref.1469).

Mouvement : Calibre automatique signé Omega / 1152 base Eta 7750 Swiss

Diamètre : 39 mm - **État :** Très bon état

(Écrin usagé et livret calibre Omega d'époque, pochette tissu de transport)

3 000 / 4 000 €

ADJUGÉ 3 300 €



21

21 - ZENITH

CHRONOGAPHE - CHRONOMASTER TRIPLE QUANTIÈME MOON / WHITE - OR JAUNE - RÉF. 30.0240.410, VERS 1999

Mythique chronographe des collections « ChronoMaster » à complications « Calendrier - Phase de lune » à cadran émaillé blanc (1^{re} génération). Boîtier en or jaune 18 carats (750 millièmes) à lunette godronnée, poussoirs carrés et fond vissé hublot en saphir (mouvement apparent, signé, poinçonné et numéroté). Cadran blanc émaillé avec échelle tachymétrique sur le rehaut, trois compteurs cerclés or : heures et phase de lune à 6 h, petite seconde à 9 h, minutes à 3 h, guichet de date entre 4 et 5 h, jour et semaine par guichet en haut du cadran (rare dans sa version en Français). Index et chiffres romains appliqués, aiguilles lances en or jaune. Deux bracelets de commande en cuir crocodile (Crocodylia spp. CITES annexe II B), un chocolat à boucle ardillon en plaqué or jaune Zenith d'époque patiné et un noir vintage.

Mouvement : Calibre automatique El Primero signé Zenith / 410 certifié COSC Swiss

Diamètre : 40 mm - **État :** Très bon état

(Écrin en bois Zenith, tag, carte et livret El Primero Zenith)

Poids brut : 91 g

7 000 / 9 000 €

ADJUGÉ 7 700 €



22

22 - AUDEMARS PIGUET

ROYAL OAK HOMME 36 - OR & ACIER / SÉRIE D
RÉF. 14790 SA . N° 362, VERS 1992/94

Élégante montre sportive d'homme devenue unisexue créée à l'origine en 1972 par Gérald Genta. La Royal Oak tire son nom des canons octogonaux embarqués sur les navires de la Royal Navy. Cette référence fut produite entre 1992 et 2006. Boîtier grande ouverture en acier brossé de forme tonneau facetté à fond vissé et gravé Royal Oak (signé n°362, numéroté). Lunette en or jaune 18 carats (750 millièmes) brossée octogonale appliquée avec 8 vis apparentes en or gris 18 carats. Cadran MK2 (production 1993/2000) dit "tapisserie" gris anthracite avec guichet de la date à 3 h, index à substance lumineuses et logo à 12 h appliqués, aiguilles de style bâton lumineuses en or jaune. Couronne d'origine vissée en forme d'érou. Bracelet intégré au boîtier en acier et or jaune 18 carats (750 millièmes) à maillons stylisés et boucle déployante AP d'origine.

Mouvement : Calibre mécanique automatique signé Audemars Piguet / 2225 Swiss

Diamètre : 36 mm - **État :** Très bon état

(Écrin AP en carton et plumier rapporté)

Poids brut : 98,5 g

15 000 / 20 000 €

ADJUGÉ 14 500 €



23

23 - ZENITH

CHRONOGAPHE EL PRIMERO CHRONOMASTER OPEN - 1969
RÉF. 03.2040.4061/69.C496, VERS 2018

Chronographe El Primero grande ouverture reprenant les codes du mythique chronographe référence A386. Cadran argenté ajouré laissant apparaître le balancier (dit cœur ouvert à 10 h). Boîtier en acier à lunette lisse et fond vissé hublot en saphir (mouvement apparent, balancier décoré, signé et numéroté). Rehaut chemin de fer noir et lunette tachymétrique, compteur des minutes bleu à 3 h, petite seconde à 9 h en suspension, heures en gris à 6 h. Index appliqués, aiguilles squelettes lumineuses et grande trotteuse des secondes rouge à l'étoile. Bracelet en crocodile Zénith (Crocodylia spp. CITES annexe II B) et boucle déployante d'origine et deux bracelets sports en cuir bleu de commande.

Mouvement : Calibre mécanique remontage automatique El Primero signé Zenith / 4061 Swiss

Diamètre : 42 mm

État : Très bon état

(Écrin bois et livret Zénith d'époque)

5 000 / 7 000 €

RETIRÉ



24

24 - JAEGER-LECOULTRE

GRANDE REVERSO AUTOMATIQUE GMT NIGHT & DAY / SILVER
RÉF. 240.8.72, VERS 2008

Grand modèle à complications « GMT - Night & Day » (seule Reverso à être équipée d'un mouvement automatique à l'époque). Boîtier et berceau en acier grande ouverture à lunette striée, dos vissé sur la tranche (signé et numéroté). Cadran argenté deux tons style « Art Déco » à centre guilloché et chiffres arabes. Grande date guichet à 11 h, petit compteur secondes rond à 6 h avec indication jour / nuit. Aiguilles glaives en acier bleui (heures et minutes) et aiguille supplémentaire en acier pour la lecture d'un 2^e fuseau horaire. Bracelet Jaeger-LeCoultre en alligator à boucle déployante d'origine et un cuir sport bleu Roi de commande.

Mouvement : Calibre mécanique remontage automatique Jaeger-LeCoultre / 970 (28 800 Alt) 233 pièces Swiss

Dimensions : 47 x 29 mm

État : Très bon état

(Écrin Jaeger-LeCoultre, livret et certificat d'origine)

8 000 / 10 000 €

ADJUGÉ 7 900 €



25



26



27

25 - BREGUET

SECONDE RÉTROGRADE / OR GRIS

RÉF. 5207BB/12/9V6 - N° 5179, VERS 2016

Montre à complications en or gris 18 carats (750 millièmes) à fond vissé avec verre saphir hublot et mouvement apparent avec rotor central guilloché (signé, poinçonné et numéroté). Cadran guilloché, lunette à chiffres romains appliqués et aiguilles pomme Breguet en acier bleu.

Fonctions : heures, minutes, petite seconde rétrograde à 6 h et réserve de marche à 12 h. Bracelet Breguet en alligator (Alligator Mississipiensis spp. CITES annexe II B) neuf à boucle déployante en or gris 18 carats (750 millièmes) Breguet d'époque et un cuir sport rapporté.

Mouvement : Calibre mécanique automatique signé Breguet / 516 DRSR – 65 h de réserve de marche Swiss

Diamètre : 40 mm

État : Très bon état

(Écrin en bois luxe, surboite, livret et certificat Breguet d'origine)

Poids brut : 94,6 g

12 000 / 15 000 €

ADJUGÉ 11 500 €

26 - PATEK PHILIPPE

CALATRAVA / OR JAUNE - RÉF. 96, VERS 1944

Élégante et mythique montre classique en or jaune 18 carats (750 millièmes) à lunette lisse et fond clippé (poinçonné, signé PP et numéroté). Cadran argenté brossé en or à chemin perlé (d'origine, rare), index appliqués et aiguilles dauphine or jaune. Petite trotteuse seconde à 6 h. Remontoir siglé et surdimensionné. Bracelet en crocodile Patek Philippe (Crocodylia spp. CITES annexe II B) usagé à boucle ardillon plaquée or d'époque PP.

Mouvement : Calibre mécanique remontage manuel

signé Patek Philippe/12-120 - (n° 926921) Swiss

Diamètre : 30,5 mm

État : Très bon état

(Pochette en tissu Patek Philippe, écrin de transport rapporté)

Poids brut : 36,60 g

8 000 / 12 000 €

ADJUGÉ 8 500 €

27 - FERRARI by OFFICINE PANERAI

CHRONOGAPHE GRANDTURISMO 45GT - OR ROSE / FERRARI
300 EXEMPLAIRES - RÉF. FER00006, VERS 2006

Chronographe grande ouverture de forme coussin produit en partenariat avec la Scuderia Ferrari en série limitée de 300 exemplaires (A050).

Boîtier en or rose 18 carats (750 millièmes) à lunette brossée et dos vissé (décoré du logo de la Scuderia, poinçonné, signé et numéroté). Poussoirs canon de fusil et large couronne vissée cannelée avec logo. Cadran noir gaufré avec chemin de fer et logo appliqué à 12 h.

Deux compteurs cerclés or : à 9 h les petites secondes et à 3 h les minutes, lunette tachymétrique sur le rehaut. Chiffres arabes, aiguilles squelette et grande trotteuse pour le chrono or. Bracelet Panerai en caoutchouc à boucle déployante en or rose 18 carats (750 millièmes) d'origine (signée et poinçonnée).

Mouvement : Calibre mécanique remontage automatique

signé Panerai /OP XII n° 456491 Swiss

Diamètre : 45 mm

État : Très bon état

(Écrin bois rouge, livrets et certificat Panerai)

Poids brut : 228,11 g

12 000 / 15 000 €

ADJUGÉ 12 000 €





28



29



30



31

28 - OMEGA
CHRONOGRAPHE SPEEDMASTER MARK II RACING
RÉF. 145.014, VERS 1970

Élégant chronographe de pilote en acier de forme tonneau à lunette brossée et fond vissé avec logo Seamaster (signé et numéroté). Cadran noir ardoise avec lunette des minutes à damier de couleur orange et lunette tachymétrique graduée sur 60 (sérigraphiée sur le verre minéral, avec trace de 9 h à 11 h). Trois compteurs cerclés (petite secondes à 9 h, heures à 6 h et minutes à 3 h, grande trotteuse du chronographe orange délavé). Aiguilles squelettes crème lumineuses et index bâton tritium peints (avec manque). Deux bracelets, un cuir huilé rallye vintage et son bracelet Omega en acier à boucle déployante d'origine (ref.1162).

Mouvement : Calibre mécanique remontage manuel signé Omega / 861 Swiss

Dimensions : 42 x 45 mm

Etat : Très bon état

(Écrin de transport luxe Omega)

3 000 / 4 000 €

RETIRÉ

29 - HEUER
CHRONOGRAPHE PASADENA DATE - « FULL BLACK »
RÉF. 750.501, VERS 1982

Chronographe de pilote de forme tonneau à grande ouverture produit à peu d'exemplaires, dernière génération des modèles Heuer Pasadena (idem aux créations Porsche Design de l'époque).

Boîtier en acier anodisé noir mat, lunette lisse et fond acier vissé (n° 280 SL). Cadran noir à trois compteurs cerclés : indication des petites secondes à 9 h, minutes à 12 h, heures à 6 h, grande aiguilles rouge pour le chronographe et date par guichet à 3 h. Index peints et aiguilles lumineuses. Échelle tachymétrique intérieure sur le rehaut et verre minéral. Bracelet Heuer en acier anodisé noir à boucle déployante d'origine et un cuir pilote noir surpiqué TOT à boucle ardillon.

Mouvement : Calibre mécanique remontage automatique signé Heuer / Valjoux 7750 Swiss

Dimensions : 41 x 45 mm

Etat : Très bon état, stock d'horloger ancien

(Écrin vintage course Pininfarina d'époque)

3 000 / 4 000 €

ADJUGÉ 2 850 €

30 - HEUER
CHRONOGRAPHE TEMPORADA - RALLYE FRAMBOISE
RÉF. 733.809s, VERS 1976

Original chronographe de pilote automobile grande ouverture en fibre de verre polyamide à lunette lisse brossée et fond monobloc (signé et numéroté). Cadran argenté avec échelle rallye graduée framboise d'origine à deux compteurs style rallye reprenant les tableaux course des bolides de l'époque (secondes et minutes), échelle tachymétrique et pulsionométrique sur le rehaut. Index appliqués et aiguilles lumineuses, grande trotteuse du chrono orange. Bracelet rallye en caoutchouc d'époque à boucle ardillon.

Mouvement : Calibre mécanique remontage manuel signé Heuer-Valjoux 7733 Swiss

Diamètre : 42 mm

État : Très bon état

(Écrin de transport)

2 500 / 3 500 €

RETIRÉ



31 - CHOPARD
CHRONOGRAPHE PILOTE / 1000 MIGLIA - PANDA BLACK
RÉF. 15/ 8331, VERS 2000

Célèbre chronographe Mille Miglia, hommage à la course automobile italienne disputée entre 1927 et 1957.

Boîtier en acier grande ouverture, lunette lisse et fond vissé saphir (balancier décoré, signé et numéroté). Cadran noir mat à trois compteurs cerclés argentés : secondes à 3 h avec logo, minutes à 9 h, heures à 6 h et aiguille du chrono pointe rouge. Aiguilles squelettes luminova, chiffres arabes lumineux, échelle tachymétrique sur le rehaut, guichet de date entre 4 h et 5 h. Bracelet en cuir de commande à boucle ardillon Chopard, un caoutchouc et son cuir pilote TOT.

Mouvement : Calibre mécanique remontage automatique signé Chopard / base Eta 2894-2 Swiss

Diamètre : 39 mm

État : Bon état

(Écrin plumier luxe Chopard d'époque)

3 000 / 4 000 €

ADJUGÉ 3 150 €



32



33



34



35



36

32 - CHOPARD
CHRONOGRAPHE TITAN / 1000 MIGLIA - SÉRIE SPÉCIALE RACING YELLOW - RÉF. 16/ 8915, VERS 2004

Rare chronographe des collections 1000 Miglia (Mille milles) illustrant la mythique course automobile italienne, produit à 1000 exemplaires dans une version jaune « Speed Yellow », hommage à l'équipe de Belgique (elles furent produites en rouge pour l'Italie, vert pour le Royaume Uni, bleu pour la France et argenté - Flèche d'argent pour l'Allemagne).

Boîtier en titane à grande ouverture, lunette monobloc godronnée avec gravure tachymétrique et fond 8 vis squeuelette en verre saphir (signé, numéroté sur 1000 / 905 et gravure collector). Cadran jaune citron à 3 compteurs cerclés argentés : petite seconde à 3 h avec logo, totalisateur des minutes à 9 h et des heures à 6 h, échelle des secondes sur le rehaut. Aiguilles squelettes luminova, chiffres arabes luminescents et guichet de date entre 4 h et 5 h. Bracelet Rallye en cuir noir de commande à boucle ardillon Chopard et un cuir TOT pilote de commande.

Mouvement : Calibre mécanique automatique Chopard / 11 1/2 base Eta 2894-2 COSC Swiss

Diamètre : 40 mm

État : Bon état

(Écrin plumier Chopard 1000 Miglia d'époque)

3 000 / 5 000 €

ADJUGÉ 3 300 €



33 - CHOPARD
CHRONOGRAPHE PILOTE / 1000 MIGLIA - SILVER RÉF. 15/ 8331, VERS 2000

Superbe chronographe Mille Miglia, hommage à la course automobile italienne disputée entre 1927 et 1957, actuellement relancée et sponsorisée par Chopard pour les voitures de collection et anciennes.

Boîtier en acier grande ouverture, lunette lisse et fond vissé saphir (balancier décoré, signé et numéroté). Cadran argenté brossé à motif bouchonné style F1 et trois compteurs argentés et cerclés noirs (secondes à 3 h avec logo, minutes à 9 h, heures à 6 h, aiguille du chrono pointe rouge). Aiguilles squelette luminova, chiffres arabes luminescents, échelle tachymétrique sur le rehaut, guichet de date entre 4 h et 5 h. Deux bracelets en cuir sport de commande, un havane et son cuir pilote noir TOT.

Mouvement : Calibre mécanique remontage automatique signé Chopard / base Eta 2894-2 Swiss

Diamètre : 39 mm

État : Bon état

(Écrin Chopard d'époque, avec un livret Chopard racing en rajout)

3 000 / 5 000 €

ADJUGÉ 3 100 €

1000
MIGLIA

34 - PORSCHE DESIGN
CHRONOGRAPHE DASHBOARD / CHOCOLAT - TITANE / P' 6612.11/3 PTC, VERS 2013

Rare version du chronographe de pilote grande ouverture en titane, lunette lisse et pousoirs cannelés canon de fusil, couronne et dos vissé hublot en verre saphir (balancier reprenant la forme d'une jante, signé et numéroté). Cadran nid d'abeille de couleur taupe chocolat à trois compteurs cerclés argent avec échelle tachymétrique sur le rehaut.

Fonctions : totalisateur des heures à 6 h, petite seconde à 3 h, minutes à 9 h, grande trotteuse rouge pour le chrono, date entre 4 et 5 h. Chiffres et aiguilles spatules luminescents. Deux bracelets en cuir P. Design de couleur assorti au cadran, un usagé et un neuf à boucle ardillon d'origine.

Mouvement : Calibre mécanique remontage automatique signé Porsche Design / base Eta 2894/ 2 Swiss

Diamètre : 42 mm

État : Bon état

(Écrin usagé, certificat et livrets d'origines Porsche Design)

3 000 / 5 000 €

ADJUGÉ 2 700 €

35 - PORSCHE DESIGN
LADY GRISE SABLÉ AVIATION - QUARTZ BY ORFINA - CADRAN BLUE - RÉF. 7050s, VERS 1978

Montre sportive féminine de pilote en acier anodisé gris sablé aviation. Cadran bleu Roi avec guichet double date à 3 h, index et aiguilles luminova, fond acier et couronne vissés. Bracelet acier anodisé gris sablé aviation à boucle déployante. Montre issue des premières collections du bureau d'étude Porsche Design - Orfina des années 1970 Swiss.

Mouvement : Calibre remontage quartz Esa / Eta 551.121 Swiss

Diamètre : 29,5 mm

État : Très bon état, sort d'atelier (D'un stock neuf horloger ancien)

(Écrin de transport F1, tag et carte Pimifarina d'époque)

400 / 600 €

RETIRÉ

36 - TAG HEUER
CHRONOGRAPHE CARRERA 16 HÉRITAGE SILVER - RÉF. CAS2111, VERS 2019

Chronographe de pilote grande ouverture en acier, lunette godronnée à fond vissé hublot saphir (signé et numéroté, balancier décoré). Cadran argenté guilloché à motif vague avec échelle graduée 60 sur le rehaut et deux compteurs cerclés (petite seconde à 9 h, minute à 12 h, heure et guichet de date à 6 h). Bracelet Tag Heuer en acier à boucle déployante d'origine et son cuir sport havane de commande à boucle ardillon.

Mouvement : Calibre mécanique remontage automatique signé Tag Heuer/ 16 base Eta 7750 Swiss

Diamètre : 41 mm

État : Très bon état

(Écrin, certificat et livret Tag Heuer d'origine)

2 500 / 3 500 €

RETIRÉ



37

37 - TAG HEUER
CHRONOGAPHE MONACO GULF - CALIBRE 12
2500 EXEMPLAIRES - RÉF. CAW 2113, VERS 2012

Réédition du mythique chronographe de pilote des années 1970, avec le logo des lubrifiants GULF (hommage à la combinaison que portait l'acteur Steve McQueen dans le film *Le Mans* en 1971), produit à 2500 exemplaires. Boîtier de forme carrée en acier brossé à fond 4 vis (mouvement apparent décoré, signé et numéroté). Cadran ardoise aux couleurs des combinaisons de pilote et logo Gulf à 6 h, deux compteurs blancs creusés (secondes à 3 h et minutes à 9 h), guichet date à 6 h. Index acier appliqués et chemin de fer à points luminova, aiguilles spatules lumineuses, trotteuses du chrono orange. Bracelet Tag Heuer en cuir box (usagé) à boucle déployante d'origine et un cuir TOT pilote neuf.
Mouvement : Calibre mécanique à remontage automatique signé Heuer / 12 base - Eta 2892 A2 avec Dubois-Dépraz Swiss
Dimensions : 39 x 47 mm (avec anses)
État : Bon état
(Écrin Tag Heuer d'époque usagé, certificat et livret d'origine, révision Tag Heuer de 2022)

3 500 / 5 000 €

ADJUGÉ 3 600 €



38

38 - TAG HEUER
CHRONOGAPHE PILOTE MONACO LS / CALIBRE 12
SÉRIE LIMITÉE - RÉF. CAL2110.FC6257, VERS 2010
Imposant chronographe de pilote des collections Monaco LS « linear system ». Boîtier en acier à poussoirs biseautés et fond vissé (signé et numéroté). Cadran noir à deux compteurs, guichet défilant petite seconde à 3 h, heure à 6 h, guichets disques ouverts demi-minutes à 9 h pour la vitesse et de date à 12 h. Échelle minutes, index appliqués, points et aiguilles spatules lumineux. Bracelet Tag Heuer en crocodile noir à boucle déployante d'origine.

Mouvement : Calibre mécanique remontage automatique signé Tag Heuer / 12 LS base Eta 2894 certifié COSC Swiss
Dimensions : 49 x 41 mm (hors débordement)

État : Très bon état
(Écrin Tag Heuer, certificat et livret d'origine)

3 000 / 5 000 €

ADJUGÉ 3 200 €



39

39 - TAG HEUER
CHRONOGAPHE MONACO - CALIBRE 12 BLACK
RÉF. CAW 2110, VERS 2010

Réédition du mythique chronographe de pilote des années 1970, popularisé au poignet de l'acteur Steve McQueen dans le film *Le Mans*. Boîtier de forme carrée en acier brossé à fond 4 vis avec verre saphir (calibre 12, signé et numéroté). Cadran noir à deux compteurs cerclés et creusés (petites secondes à 3 h et minutes à 9 h), guichet date à 6 h. Verre saphir. Index acier appliqués, points et aiguilles lumineux, grande trotteuse pour le chrono. Bracelet Tag Heuer en crocodile usagé (Crocodylia spp. CITES annexe II B) à boucle déployante d'origine.
Mouvement : Calibre automatique signé Heuer / 12 base - Eta 2892 A2 avec Dubois-Dépraz Swiss
Dimensions : 39 x 47 mm (avec anses)
État : Bon état
(Écrin Tag Heuer d'époque usagé, certificat et livret d'origine)

2 800 / 3 500 €

ADJUGÉ 3 200 €



40

40 - HEUER
CHRONOGAPHE AUTAVIA CHRONOMATIC / MILITARY GREEN
RÉF. 111.603 MH, VERS 1983

Rarissime version « Olive Drap » du chronographe de pilote de course faisant partie des dernières productions Heuer Chrono-Matic « Autavia ». Boîtier en acier anodisé vert Kaki (olive terne) ainsi que les poussoirs érou et la couronne, fond vissé en acier décoré du logo Heuer (signé Leonidas Heuer à l'intérieur et numéroté). Large lunette unidirectionnelle cannellée de couleur chocolat graduée sur 60. Version de cadran noir laqué à deux compteurs cerclés gris ardoise (heures à 9 h et minutes à 3h avec marquage blanc 5ms), guichet de date à 6 h. Index appliqués, points Tritium et aiguilles spatule lumineuses. Livré avec trois bracelets, un cuir pilote style vintage Kaki à boucle ardillon Heuer, un Nato en toile Kaki et un bracelet rallye en cuir huilé d'époque. *A noter, cette pièce dans un état neuf est issue d'un stock vintage d'horloger, elle fut produite également en version anodisée gris clair et foncé avec le bracelet assorti.*
Mouvement : Calibre mécanique automatique Buren 12 chrono-matic / signé des ateliers Heuer Swiss
Diamètre : 43 mm - **État :** Très bon état
(Écrin de transport Tag Heuer et un écrin Piminfarina vintage)

7 000 / 9 000 €

RETIRÉ



41

41 - TAG HEUER
CHRONOGAPHE PILOTE TARGA FLORIO
BLACK CLASSICS RÉÉDITION - RÉF. CX2110, VERS 2001

Réédition du chronographe de pilote des années 1950 issue des collections « Classics Rééditions » de la manufacture, hommage à la fameuse course automobile italienne la Targa Florio. Boîtier acier à grande ouverture et lunette cannellée, couronne poire (pour une prise avec les gants de pilote), poussoirs olive et fond vissé (signé et numéroté). Cadran noir avec échelle chemin de fer seconde, chiffres arabes et aiguilles squelette lumineux. Grande trotteuse seconde. Deux compteurs (petite seconde à 3 h et minute à 9 h), guichet de date à 6 h. Bracelet pilote Heuer en cuir box d'époque à boucle ardillon d'origine et un cuir pilote noir de commande.
Mouvement : Calibre mécanique automatique Tag Heuer / 17 sur base ETA 2894-2 Swiss
Diamètre : 40,5 mm - **État :** Très bon état
(Écrin plumier et surboite Heuer Réédition usagé, livret, certificat d'origine, un écrin rapporté)

3 000 / 5 000 €

RETIRÉ



42

42 - TAG HEUER
CHRONOGAPHE CARRERA CALIBRE 16 - TACHYMÈTRE
DAY-DATE WHITE - RÉF. CV2A11.FC6236, VERS 2011

Chronographe de pilote des collection « Carrera » à grande ouverture en acier avec anses corne, fond vissé et guilloché avec logo appliqué (signé et numéroté). Lunette en aluminium monobloc avec échelle tachymétrique gravée. Cadran argenté à deux compteurs cerclés (petites secondes à 9 h en creux, minutes à 12 h, heures à 6 h), double guichet de date et jour à 3 h (en anglais). Chiffres arabes appliqués et aiguilles squelette lumineuses. Grande trotteuse seconde à pointe rouge. Bracelet sport patiné de commande à boucle déployante Tag Heuer d'origine et un cuir rallye havane de commande.
Mouvement : Calibre mécanique remontage automatique signé Tag Heuer / 16 base ETA 7750 Swiss
Diamètre : 43 mm
État : Très bon état *(Écrin et certificat Tag Heuer d'époque)*

2 500 / 3 500 €

ADJUGÉ 3 700 €



43 - JAEGER-LECOULTRE

AMVOX 1 / R-ALARM – ASTON MARTIN - RÉF. 190.8.97, VERS 2006

Mythique montre de pilote à fonction réveil très inspirée du modèle *Mémovox* « *Polaris de plongée* » créée pour les 40 ans du modèle *Aston Martin DB5*. Boîtier en acier étanche 50 m à grande ouverture avec dos clippé et ajouré de 14 ouvertures pour une sonorité maximum en course (signé, gravé du logo « *Aston Martin* » Spécial Édition). Lunette graduée intérieure bidirectionnelle, activée par la couronne située à 3 h. Cadran bombé noir reprenant les codes des compteurs du tableau de bord des mythiques bolides, chiffres lumineux, index acier appliqués et aiguilles « *tournevis* » lumineuses. Disque central avec lance pour le réglage du réveil (activé par la couronne située à 2 h). Couronne à 4 h pour régler l'heure et la date guichet à 3 h. Bracelet pilote de commande en cuir noir à boucle déployante Jaeger-LeCoultre et un crème couleur *Aston Martin*.
Mouvement : Calibre mécanique remontage automatique Jaeger-LeCoultre 918 / 45 h (RM) et 28.800 alternances Swiss
Diamètre : 42 mm
État : Très bon état
(Écrin Jaeger-LeCoultre avec logo Aston Martin et son livret d'origine, document sortant de révision Jlc de 2024)

6 000 / 8 000 €

RETIRÉ



44 - ZENITH

RETROTIMER PILOTE 36 000 - EL PRIMERO / BLACK RÉF. 75.2030.4055, VERS 2020

Chronographe monopoussoir à fonction Flyback (retour en vol) en acier anodisé noir PVD avec fond hublot vissé en verre saphir (mouvement apparent à balancier décoré, signé et numéroté). Cadran noir mat en carbone avec compteurs des heures / minutes à 3 h, trotteuse du chrono au centre perpétuelle, grande date guichet à 6 h (poussoir à 4 h pour le retour du chronographe et lecture pointe rouge). Couronne siglée à 3 h. Index appliqués, points et aiguilles squelettes lumineuses. Bracelet Zenith sport en caoutchouc à boucle déployante anodisée noire d'origine et un cuir sport de commande.

Mouvement : Calibre mécanique remontage automatique El Primero / Zenith 4055 B Swiss

Diamètre : 42 mm

État : Très bon état

(Écrin Zenith en bois, livret et certificat Zenith).

4 500 / 6 000 €

RETIRÉ



45 - TISSOT

CHRONOGRAPE SEASTAR PILOTE / TACHYMETRE - RÉF. 516 / 40508-1 0X, VERS 1965

Chronographe de pilote à boîtier tonneau en acier brossé avec lunette intégrée avec échelle tachymétrique noire et fond vissé (signé et numéroté). Cadran noir à 2 compteurs blancs : petite seconde à 9 h et minutes à 3 h avec secteur de couleurs bleu (pour le décompte 5 min du départ), grande trotteuse seconde 2^e génération. Couronne siglée et bracelet d'époque Tissot en acier à boucle déployante d'origine.

A noter à cette époque, les productions de chronographes Tissot étaient jumelées à la manufacture Omega.

Mouvement : Calibre mécanique à remontage manuel signé Tissot / 872 Lemania Swiss

Dimensions : 36 x 43 mm

État : Bon état

(Pochette de transport)

1 000 / 1 500 €

RETIRÉ



46 - LIP

DAUPHINE DATE - BLEU / RALLYE RÉF. 558.60.655.1, VERS 1970

Montre de pilote de forme tonneau en acier brossé et fond vissé en acier (signé et numéroté). Cadran bleu métallisé avec échelle damier, guichet de date à 3 h, index appliquée Tritium et aiguilles spatules lumineuses, grande trotteuse des secondes lollipop rouge. Bracelet Tropic en caoutchouc bleu d'époque.

Mouvement : Calibre mécanique remontage manuel LIP / R558 INT.

Dimensions : 36 x 43 mm

État : Très bon état

(Écrin de transport vintage)

(+ Bracelet cuir pilote)

600 / 800 €

ADJUGÉ 620 €



43 - DOS



47 - BAUME & MERCIER

CHRONOGRAPE CLASSIMA EXECUTIVES RETRO - RÉF. MOA65542, VERS 2006

Élegant chronographe de pilote grande ouverture style vintage 1950. Boîtier en acier à lunette lisse et fond bombé clippé patiné (signé et numéroté). Cadran argenté avec échelle graduée escargot tachymétrique et télémétrique sur le rehaut. Aiguilles lances squelettes lumineuses et index appliqués. Deux compteurs cerclés (petite seconde à 9 h, minute à 3 h), guichet de date à 6 h, grande trotteuse centrale pour le chronographe. Bracelet Baume & Mercier en crocodile usagé (*Crocodylia* spp. CITES annexe II B) à boucle ardillon d'origine, un cuir TOT neuf et un cuir de commande havane.

Mouvement : Calibre mécanique remontage automatique signé Baume & Mercier / base 7750 modifié Swiss

Diamètre : 38,5 mm

État : Bon état

(Écrin, carte vierge et livret Baume & Mercier d'origine).

1 000 / 1 500 €

ADJUGÉ 1 500 €



48

48 - NICOLET WATCH**CHRONOGRAPHE SPORT / SUPER WATERPROOF - RÉF. 3551, VERS 1965**

Rare et superbe chronographe sport de pilote en acier à lunette bidirectionnelle graduée sur 60 et fond vissé (numéroté, 100% waterproof et logo à la couronne Nicolet). Cadran noir à deux compteurs cerclés : secondes à 9 h et compteur surdimensionné pour les minutes à 3 h. Index bâton et chiffres arabes en tritium, aiguilles spatules et flèche à substance luminescentes. Bracelet en cuir pilote rallye chocolat de commande.

Mouvement : Calibre mécanique à remontage manuel signé N. Nicolet Watch / Landron 39 (roue à colonne) Swiss

Diamètre : 38,5 mm

État : Très bon état
(Écrin de transport)

2 500 / 3 500 €

ADJUGÉ 2 600 €



49

49 - IWC**CHRONOGRAPHE GST AUTOMATIC - BLACK - RÉF. IW3707, VERS 2000**

Chronographe sport en acier poli à lunette lisse et fond vissé logotypé (numéroté 2928255 et signé). Cadran noir mat à chemin de fer minutes et secondes, index flèche appliqués, points Tritium et aiguilles squelettes luminescentes, grande trotteuse seconde blanche. Trois compteurs cerclés : minutes à 12 h, heures à 6 h, petites secondes à 9 h, guichets date et jours de la semaine à 3 h (en anglais). Lunette tachymétrique et signature de la manufacture sur le rehaut. Bracelet IWC spécifique en acier à lames intégré au boîtier avec boucle déployante d'origine.

Mouvement : Calibre mécanique remontage automatique signé IWC / base C7922 Swiss

Diamètre : 40 mm

État : Très bon état

(Écrin de transport IWC et son écrin blanc IWC d'origine usagé)

3 000 / 5 000 €

RETIRÉ



50

50 - DANIEL JEAN RICHARD by Girard Perregaux**CHRONOGRAPHE PILOTE / ALFA ROMEO LIMITED EDITION - RÉF. 30014, VERS 2002**

Élégant chronographe produit à peu d'exemplaires pour la marque Alfa Romeo. Boîtier en acier brossé à lunette lisse, poussoirs ronds, couronne et fond vissés (signé et numéroté, manufacturé par le groupe Girard Perregaux). Cadran crème à trois compteurs cerclés (seconde à 3 h, minute à 9 h et heure à 6 h avec logo), échelle intérieure seconde. Index flèche et aiguilles squelette luminescentes. Bracelet de crocodile vert (Crocodylia spp. CITES annexe II B) d'époque.

Mouvement : Calibre mécanique automatique signé Daniel Jean Richard / Eta 2824 -2 Swiss

Diamètre : 38 mm

État : Bon état

(Écrin de transport)

1 200 / 1 800 €

ADJUGÉ 1 200 €



51

51 - PIERCE fab Suisse**CHRONOGRAPHE TÉLÉMÈTRE MONOPOUSSOIR / PILOTE BREVET S.G.D.G, VERS 1948**

Chronographe de pilote monopoussoir de taille médium en alliage, poussoir à 4 h à fond acier clippé (breveté et numéroté). Cadran argenté bicolore à 2 compteurs chemin de fer (petite seconde 6 h, minute 12 h), échelle escargot télémétrique rouge et tachymétrique, chiffres arabes peints, grande trotteuse seconde rouge. Bracelet tissu style Nato.

Mouvement : Calibre mécanique remontage manuel

signé Pierce Watch / 133 Swiss

Diamètre : 34 mm

État : Bon état

500 / 1 000 €

ADJUGÉ 600€



52 - BREITLING
CHRONOGAPHE AVI CO-PILOT / PIZZA CHRONO-MATIC
RÉF. 7651, VERS 1969

Rare version dite « pizza » du chronographe de pilote référence AVI Co-Pilot dans une version ChronoMatic.

Boîtier grande ouverture en acier de forme octogonale à fond vissé (signé et numéroté, N° de brevet 11525/87). Cadran noir laqué avec index Tritium et aiguilles spatules luminescentes. Deux compteurs argentés : à 3 h les minutes (avec zone de 3 minutes sur 15) et à 9 h pour les heures, grande trotteuse du chrono orange au centre et date par guichet à 6 h. Lunette en époxy et règles à calcul bi-tons graduées sur 12 et 60 sous le verre. Livré avec trois bracelets, un cuir pilote de commande, un caoutchouc et un cuir pilote noir TOT (pour les deux).

Mouvement : Calibre mécanique à remontage automatique signé Breitling / Buren 11 Swiss

Diamètre : 49 mm

État : Très bon état

(Plumier de transport TOT)

4 000 / 6 000 €

RETIRÉ

53 - BREITLING

CHRONOGAPHE PILOTE DATORA - COUSSIN DAMIER RALLYE - RÉF. 2030, VERS 1969

Rare version de cadran du chronographe de pilote en acier avec boîtier de forme coussin, lunette brossée soleil et fond vissé (signé et numéroté). Cadran noir rallye avec deux compteurs stylisés et centre à damier (petite seconde 9 h et minute à 3 h), date par guichet à 6 h. Index appliqués tritium, aiguilles spatules luminescentes et grande trotteuse orange pour le chronographe. Échelle tachymétrique sur le rehaut et couronne siglée. Livré avec 3 bracelets d'époque, un acier élastique, un cuir pilote et un cuir rallye de commande.

Mouvement : Calibre mécanique remontage manuel signé Breitling / Valjoux 7734 (doré) Swiss

Dimensions : 39 x 41 mm

État : Très bon état, sortant de révision

(Écrin vintage plumier Pininfarina)

3 500 / 4 500 €

RETIRÉ

54 - BREITLING

CHRONOGAPHE TOP TIME / LONG PLAYING
3 COMPTEURS BLACK - RÉF. 810, VERS 1969

Rare version du chronographe de pilote automobile dit Top Time (le plus recherché). Boîtier en acier à lunette lisse, anses corne et fond vissé (signé et numéroté, référence sans le /3 sur ce modèle). Cadran noir mat à trois compteurs en creux argentés (petite seconde à 9 h, heure à 6 h et minute à 3 h), échelle tachymétrique sur le rehaut, index tritium patiné et aiguilles spatules luminescentes. Grande trotteuse seconde rouge pour le chronographe. Couronne siglée. Livré avec trois bracelets, un cuir racing de commande à boucle ardillon Breitling, son caoutchouc pilote Tropic d'époque et son cuir TOT black.

Mouvement : Calibre mécanique à remontage manuel signé Breitling / Venus 178 Swiss

Diamètre : 36 mm

État : Très bon état

(Écrin plumier de transport Breitling)

5 000 / 6 500 €

RETIRÉ

55 - BREITLING

CHRONOGAPHE DATORA - SILVER BLANCHE / VIOLINE
RÉF. 2031, VERS 1972

Superbe chronographe de pilote automobile en acier à lunette bidirectionnelle deux tons avec double graduation 12/60, anses corne et fond vissé (signé et numéroté). Cadran argenté patiné de style rallye reprenant les codes du tableau de bord des bolides de l'époque. Deux compteurs bleu violine en creux (petite seconde à 9 h et minute à 3 h), échelle pulsionométrique sur le rehaut en rouge, index appliqués, points Tritium et aiguilles spatules squelette orange luminescentes. Guichet de date rouge à 6 h. Remontoir siglé à 3 h. Trois bracelets, un cuir noir TOT, un cuir rallye de commande à boucle ardillon Breitling et son caoutchouc sport d'époque.

Mouvement : Calibre mécanique à remontage manuel signé Breitling / base Valjoux 7734 Swiss

Diamètre : 40 mm

État : Très bon état

(Écrin plumier TOT, son écrin en carton jaune Breitling et son certificat d'origine)

3 500 / 4 500 €

ADJUGÉ 3 800 €

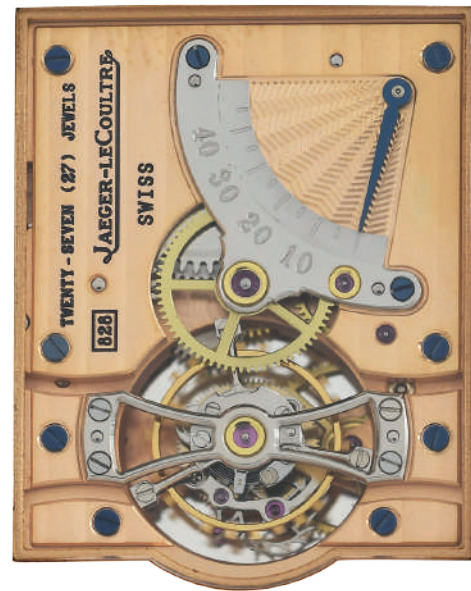




56



56 - DOS



56 - JAEGER-LECOULTRE

**REVERSO TOURBILLON / OR ROSE - LIMITED 500 EXEMPLAIRES
RÉF. 270.240.862, VERS 1993**

Exceptionnelle montre tourbillon à complications produite à 500 exemplaires, pour célébrer l'anniversaire des 60 ans de la mythique Reverso (Le tourbillon fut inventé par Bréguet en 1801).

Boîtier de forme rectangulaire réversible en or rose 18 carats (750 millièmes) à lunette striée et fond squelette laissant apparaître le mouvement décoré et bouchonné, réserve de marche rétrograde à 1 h, ainsi que la cage du tourbillon, fond vissé sur la tranche (poinçonné, signé et numéroté). Cadran argenté de style Art Déco à chemin de fer en creux avec centre guilloché, chiffres arabes et petite seconde en creux à 6 h. Aiguilles glaives en acier bleui. Bracelet en autruche à boucle déployante Jaeger-LeCoultre en or rose 18 carats (750 millièmes).

Mouvement : Calibre mécanique à remontage manuel Jaeger-LeCoultre / 828 (N° 2618xxx) Swiss

Dimensions : 26 x 42 mm

État : Très bon état

(Superbe écrin coffret luxe en bois marbré d'origine, livret tourbillon, livret et certificat Jaeger-LeCoultre, révision JLC 2021)

Poids brut : 78 g

35 000 / 40 000 €

RETIRÉ



57

57 - AUDEMARS PIGUET

**ROYAL OAK HOMME - TROPICAL / SÉRIE D
RÉF. 14790 ST. - N° 9XX, VERS 1993**

Exceptionnelle montre sportive d'homme créée à l'origine en 1972 par Gérald Genta. La Royal Oak tire son nom des canons octogonaux embarqués sur les navires de la Royal Navy. Cette pièce est restée plus de 20 ans dans un coffre et l'on peut dire qu'elle n'a pratiquement jamais été portée, d'où cette patine de cadran dite "de coffre". Sur cette série, la plupart des cadrans sont devenus tropicaux (la peinture a été brûlée par le gaz du tritium des index et l'or du cadran apparait). Cette référence fut produite entre 1992 et 2006.

Boîtier grande ouverture en acier brossé de forme tonneau facetté à fond vissé et gravé Royal Oak (signé n° 9xx / D43xxx). Lunette en acier brossé octogonale appliquée avec 8 vis apparentes en or gris 18 carats. Cadran MK2 (production 1993/2000) dit « tapisserie » gris anthracite à l'origine devenu délavé chocolat « tropical » avec guichet de la date à 3 h, index à substance Tritium et logo à 6 h appliqués, aiguilles de style bâton luminescents en or gris. Couronne d'origine non vissée en forme d'écrou. Bracelet en acier intégré au boîtier à maillons stylisés et boucle déployante AP d'origine.

Mouvement : Calibre mécanique automatique signé Audemars Piguet / 2125 base Jaeger-LeCoultre n° 400xxx Swiss

Diamètre : 36 mm

État : Très bon état

(Écrin AP de prestige en bois spécial boutique)

28 000 / 35 000 €

ADJUGÉ 31 000 €



58 - JAEGER

CHRONOGRAPHE COMPAX GT / PAPILLON - OR JAUNE - N° 93143, VERS 1950

Chronographe luxe à grande ouverture en or jaune 18 carats (750 millièmes) à poussoirs carrés, anses papillon stylisées goutte d'eau et fond clippé (poinçonné et numéroté, boîtier Français). Cadran crème (restauré) à lunette tachymétrique sur le rehaut et 3 compteurs cerclés : petite seconde à 9 h, minutes à 3 h et compteur des heures à 6 h. Aiguilles lances en or jaune et grande trotteuse pour le chronographe. Bracelet en cuir texturé de commande à boucle dorée.

Mouvement : Calibre mécanique à remontage manuel signé Jaeger / 839 A roue à colonnes base 285 Universal Genève (n°279456) Swiss
Diamètre : 34,5 mm - **État :** Bon état (Pochette de transport Jaeger-LeCoultre)
Poids brut : 52,2 g

4 000 / 5 000 €
RETIRÉ

59 - JAEGER-LECOULTRE

MASTER CONTROL TRIPLE DATE - 1000 H RÉF. 140.8.872B, VERS 2004

Montre classique des collections « Master » grand calendrier en acier, lunette lisse et fond 4 vis avec blason en or jaune 18 carats (750 millièmes) (signé et numéroté avec le blason certifié 1000 heures). Cadran argenté avec index lance appliqués et aiguilles dauphines. Fonctions : petite trotteuse secondes en creux à 6 h, date complète autour du cadran (lecture avec l'aiguille croissant rouge), guichets jours et mois à 12 h en anglais (réglage des fonctions sur la bande de carrure). Livrée avec deux bracelets de commande : un noir et un patiné vintage à boucle déployante Jaeger-LeCoultre d'origine.

Mouvement : Calibre automatique signé Jaeger-LeCoultre / 891-447 (38 h réserve de marche) Swiss
Diamètre : 37 mm - **État :** Bon état (Écrin et certificat Jaeger-LeCoultre d'époque)

4 000 / 6 000 €
ADJUGÉ 4 000 €

60 - JAEGER-LECOULTRE

MEMOVOX MECANIQUE / GT - OR JAUNE N°A 656055, VERS 1960

Élégante montre réveil des collections « Memovox » à boîtier extraplat en or jaune 18 carats (750 millièmes), anses corne et fond vissé spécial à bague (boîtier européen, numéroté et poinçonné). Cadran argenté avec index flèches et chiffres arabes appliqués, grande trotteuse seconde et aiguilles dauphines en or jaune. Disque central avec flèche pour le réglage du réveil (actionnée par la couronne à 2 h). Couronnes d'époque signées. Bracelet de commande en cuir d'autruche box à boucle dorée.

Mouvement : Calibre mécanique à remontage manuel signé Jaeger-LeCoultre / K814 Swiss
Diamètre : 35 mm - **État :** Très bon état (Pochette de transport Jaeger-LeCoultre)
Poids brut : 47,8 g

3 000 / 4 000 €
ADJUGÉ 4 000 €

61 - ZENITH

ELITE ULTRA THIN / CLASS 6 PETITE SECONDE SILVER

Réf. 90-02.0040.680/01, VERS 1998

Élégante montre classique en acier à anses corne et fond clipé hublot en verre saphir (mouvement apparent bouchonné, signé et numéroté). Cadran argenté et guilloché rond, larges index flèche appliqués et aiguilles lances lumineuses.

Fonctions : heures, minutes, guichet de date à 3 h, compteur cerclé en creux pour la petite seconde à 9 h. Verre saphir. Livrée avec son bracelet Zenith à boucle déployante (long) et un cuir crocodile (Crocodylia spp. CITES annexe II B) noir de commande à boucle ardillon en acier Zenith.

Mouvement : Calibre mécanique remontage automatique signé Zenith / Elite 680 Swiss
Diamètre : 36 mm - **État :** Très bon état (Écrin, tag, livret et certificat Zenith d'origine)

2 500 / 3 500 €
RETIRÉ

62 - OMEGA

CLASSIC BIG PAN 30T2 - PETITE SECONDE « INDEX OR ROSE » - RÉF. 2181-2, VERS 1939

Élégante montre classique en acier à très grande ouverture pour l'époque, anses bec et fond clippé (signé Omega, numéroté). Cadran argenté (restauré) à index flèche et logo appliqués, aiguilles lances en or rose. Petit compteur des secondes en creux à 6 h et remontoir siglé Omega. Un bracelet de commande en cuir box noir à boucle ardillon rapporté et un lézard chocolat.

Mouvement : Calibre mécanique remontage manuel signé Omega / 30T2 Swiss
Diamètre : 37,5 mm - **État :** Très bon état (Écrin de transport et pochette Omega)

1 500 / 2 000 €
ADJUGÉ 2 300 €

63 - CHOPARD

CLASSIQUE IMPÉRIALE 40 / CADRAN NACRE - RÉF. 38/8531-3003, VERS 2015

Élégante montre sport chic unisexe à anses style vendôme appliqués. Boîtier en acier, lunette lisse, remontoir cabochon en diamant (0,15 ct) et fond vissé (signé et numéroté). Verre saphir. Cadran argenté à chemin de fer, centre en nacre avec frises, index et chiffres romains appliqués, aiguilles glaives lumineuses. Guichet de date à 3 h. Bracelet Chopard en acier à boucle déployante intégrée.

Mouvement : Calibre remontage automatique signé Chopard / SW3000 Swiss
Dimensions : 40 mm - **État :** Très bon état (Écrin et certificat Chopard)

3 000 / 4 000 €
RETIRÉ

64 - CHRONOGRAPHE DE COMMANDE CHRONOGRAPHE SIGNE BREITLING / TRICOMPAX GT - OR ROSE N° 524183, VERS 1950

Rare chronographe d'atelier vintage ayant appartenu à un maître horloger de chez Breitling. Boîtier grande ouverture en or rose 18 carats

(750 millièmes), anses corne, lunette lisse et fond clippé massif (poinçonné et numéroté). Cadran argenté d'origine à trois compteurs en creux (petite seconde 9 h, minutes 3 h, heures à 6 h), avec échelle tachymétrique sur le rehaut. Chiffres arabes appliqués et aiguilles lance en or rose. Bracelet en cuir crocodile rapporté à boucle dorée.

Mouvement : Calibre mécanique à remontage manuel / Venus 172 Swiss

Diamètre : 37,30 mm

État : Très bon état (Écrin de transport)

Poids brut : 47,3 g

3 000 / 4 000 €
RETIRÉ

65 - JAEGER-LECOULTRE

GRANDE REVERSO ULTRA THIN / DUOFACE SILVER - RÉF. 278.8.54, VERS 2014

Élégante montre réversible à grande ouverture avec deux fuseaux horaires des collections Reverso Ultra Thin. Boîtier en acier rectangulaire à berceau fixe et lunette striée des deux cotés, fond vissé sur la tranche (signé et numéroté). D'un côté, un cadran argenté métallisé de style Art Déco indiquant heures, minutes et petit compteur des secondes à 6 h, index glaives appliqués et aiguilles en acier bleui. Sur l'autre face, un cadran anthracite cerclé en acier guilloché avec indication des heures pour le second fuseau (réglage par le poussoir gâchette à 2 h). Index peints, petit compteur rond à 6 h en creux à lecture 24 h (night & day) et aiguilles squelettes lumineuses. Bracelet en cuir d'alligator vert olive de commande à boucle ardillon Jaeger-LeCoultre.

Mouvement : Calibre mécanique remontage manuel signé Jaeger-LeCoultre / 854/1 Swiss
Dimensions : 27 x 46 mm

État : Très bon état

(Écrin et livret d'époque Jaeger-LeCoultre)

8 000 / 10 000 €
ADJUGÉ 8 100 €

66 - REVUE THOMMEN

CLASSIQUE GRANDE DATE - LIMITED EDITION - RÉF. 16060.3, VERS 2019

Élégante montre à grande ouverture produite par cette célèbre manufacture, connue pour avoir équipé les présidents Américains de ces montres réveils. Boîtier en acier à lunette godronnée et fond clippé hublot en verre saphir (signé et numéroté). Cadran argenté guilloché avec guichets grande date à 12 h, échelle des minutes et petit compteur seconde à 6 h. Chiffres arabes appliqués et aiguilles lance stylisées squelettes. Bracelet R. Thommen de crocodile (Crocodylia spp. CITES annexe II B) intérieur usagé à boucle déployante d'époque.

Mouvement : Calibre mécanique remontage manuel signé Revue Thommen / base Eta 6498 Swiss.

Diamètre : 42 mm

État : Très bon état

(Écrin de transport)

1 300 / 1 800 €
RETIRÉ



58



59



60



61



62



63



64



65



66



67



68



69



70

67 - ZENITH
CHRONOGAPHE DELUCA / EL PRIMERO - VERSION POUSSOIRS
CANON DE FUSIL / BLACK - RÉF. 02-1320-400, VERS 1994

Chronographe devenu mythique pour la manufacture dit « Deluca » (2^e génération), il symbolise le renouveau de la manufacture Zenith à la fin des années 80 (produit à l'époque où Zenith fournissait le calibre du célèbre chronographe Daytona de chez Rolex).

Boîtier en acier à version de pousoirs canon de fusil, lunette unidirectionnelle noire graduée sur 60 avec grand triangle lumineux, couronne et fond vissés (avec logo, numéroté et signé). Cadran noir laqué avec échelle tachymétrique sur le rehaut et trois compteurs acier cerclés : totaliseur des heures à 6 h, petite seconde à 9 h, minutes à 3 h, trotteuse Alpha du chrono au centre et guichet de date entre 4 et 5 h. Index pastille et aiguilles Mercedes lumineuses. Bracelet Zenith en acier à boucle déployante d'origine.

Mouvement : Calibre mécanique remontage automatique El Primero / Zenith 400 Swiss

Diamètre : 40 mm

État : Très bon état

(Écrin Zenith, livret et certificat d'époque)

6 000 / 8 000 €

RETIRÉ

68 - CHOPARD
CHRONOGAPHE CLASSIC / UAE FORCE - SILVER - RÉF. 8271,
VERS 1998

Rare chronographe de pilote produit à peu d'exemplaires avec le logo à 6 h de UAE Force (Aigle des Emirats).

Boîtier en acier à lunette godronnée et fond vissé (signé et numéroté). Cadran argenté à 3 compteurs cerclés gris argentés (petite seconde à 6 h, totalisateur des minutes avec la grande trotteuse noire, à 3 h le compte tour 1/10 seconde, logo UAE à 6 h, heures à 10 h), échelle minutes sur le rehaut. Aiguilles lance squelette luminova, chiffres arabes stylisés vert et guichet de date entre 4 h et 5 h. Bracelet Chopard en acier à boucle déployante d'origine.

Mouvement : Calibre remontage Quartz signé Chopard / base Eta Swiss

Diamètre : 39 mm

État : Bon état

(Écrin Chopard)

2 000 / 3 000 €

RETIRÉ

69 - ZIEGLER
CHRONOGAPHE SPORT PANDA / CHOCOLAT INCABLOC 4 ATM
N° 442385, VERS 1968

Rare chronographe sport dans le boîtier dit « 4 Atmosphères » identique aux productions Jaeger France produit par les ateliers Dodane à l'époque (de nombreux autres chronographes furent produits également griffés Movado, Universal Genève, Breguet etc...).

Boîtier en acier à grande ouverture avec une lunette bidirectionnelle graduée sur 60 avec big triangle lumineux, fond vissé (signé étanche 4 ATM, Incabloc et numéroté). Cadran chocolat foncé à trois compteurs argentés en creux : petite seconde à 9 h, minutes à 3 h et compteur des heures à 6 h, grande trotteuse chrono lollipop. Échelle intérieure tachymétrique sur le rehaut décalé, index appliqués, points et aiguilles lances lumineuses. Bracelet en cuir sport rapporté.

Mouvement : Calibre mécanique remontage manuel /Valjoux 72 Swiss (identique aux Rolex Daytona mécanique)

Diamètre : 41 mm

État : Bon état

(Écrin de transport)

3 600 / 5 000 €

ADJUGÉ 3 800 €

70 - BREITLING
CHRONOGAPHE DE POCHE MILITAIRE / NAVIGATOR
US ARMY N° 819169, VERS 1959

Rare chronographe de poche militaire pour navigateur en dotation dans l'armée Américaine. Boîtier à grande ouverture en acier à dos vissé spécifique (signé Breitling Watch Corp à l'intérieur du capot et numéroté 819169, numérotation réglementaire 5742-1). Cadran noir laqué à deux compteurs avec échelle chemin de fer en creux, totalisateur minutes à 12 h, petite trotteuse seconde à 6 h, déclenchement et remise à zéro du chronographe à 12 h par pousoir intégré. Chiffres arabes et échelle de graduation peints. Aiguilles stylisées à substance lumineuse.

Cette pièce provient d'un ancien pilote de l'US Army, on y joindra son carnet de base « Army Air Forces Flying School - Napier Field Alabama ».

Mouvement : Calibre mécanique remontage manuel signé Breitling Watch Corp/Valjoux 5 Swiss (n° 5054 / 819169)

Diamètre : 50 mm

État : Très bon état

(Écrin de transport rapporté)

2 000 / 3 000 €

RETIRÉ





71

71 - PORSCHE DESIGN
CHRONOGRAPHE MILITARY BLACK / OTAN - LOGO ATELIER
RÉF. 7177, VERS 1980

Rare version des chronographes de pilote de chasse Porsche Design 7177 Military produits pour l'OTAN (cadran rare avec son logo à 4 h des ateliers Porsche Design). Construit à peu d'exemplaires par la manufacture Orfina Suisse (sous contrat à l'époque avec la marque), la légende dit qu'il fut au poignet des acteurs du film Top Gun (en 1986 dans une version logo Tiger). Aiguilles et index en tritium, logo 3 h no-radiation et blason Military à 3 h. Boîtier en acier anodisé noir, lunette lisse, fond acier vissé et gravé (Military et référence dotation, numéroté). Cadran noir à trois compteurs : indication des secondes à 9 h, cadran lecture 24 h à 12 h, aiguilles en forme d'avion (mirage orange) pour les minutes, date et jours de la semaine par guichet à 3 h (en anglais), lunette graduée sur le rehaut à 12 h. Verre minéral avec traitement antireflet. Livré avec son bracelet en cuir noir d'époque Porsche Design, son Nato militaire et un cuir rallye de commande.

Mouvement : Calibre mécanique remontage automatique Lemania / 5100 Swiss

Diamètre : 41 mm

État : Très bon état (Stock neuf)

(Écrin Porsche Design rapporté, tag et document d'origine Porsche Design)

4 500 / 6 000 €

RETIRÉ



72

72 - HAMILTON
CHRONOGRAPHE MILITARY - OTAN / GT - RÉF. 7447, VERS 1987
 Ravissime chronographe de pilote de chasse grande ouverture produit à l'origine pour l'OTAN, par les ateliers Hamilton Swiss. Il fut produit pour différentes manufactures Sinn - Heuer - Bell & Ross - Leonidas...

Boîtier en acier anodisé gris aviation à dos bombé 4 vis (signé et numéroté). Large lunette noire bidirectionnelle graduée sur 60 m avec big triangle. Cadran noir mat à trois compteurs cerclés : petite secondes 9 h, heures à 6 h et cadran lecture 24 h à 12 h. Lecture des minutes par l'aiguille orange en forme de Mirage, ainsi que la grande trotteuse du chronographe. Double date à 3 h (en italien), aiguilles lance à pointe et chiffres arabes luminescents. Bracelet militaire en toile kaki à boucle ardillon.

Mouvement : Calibre mécanique remontage automatique Lemania Watch / 5100 Swiss

Diamètre : 43 mm

État : Bon état

(Écrin de transport)

4 000 / 5 000 €

RETIRÉ



73

74 - OMEGA
CHRONOGRAPHE SPEEDMASTER THE MET EDITION / FIRST
OMEGA IN SPACE - RÉF. 311.32.40.30.01.002, VERS 2019

Rédition limitée du chronographe Speedmaster - Pré-Moon produit à l'origine en 1962 (avant qu'il ne soit sélectionné par la NASA en 1969 pour leurs missions lunaires), série limitée 100 exclusive pour la boutique du Metropolitan Museum of Art de New York. Boîtier en acier à anses droites et sans protection de la couronne et des poussoirs (comme le modèle d'origine). Fond vissé et numéroté, gravé de la première version du logo Speedmaster à l'hippocampe, marquage Octobre 3, 1962. Cadran noir à trois compteurs creusés, fonctions : totalisateur des heures à 6 h, petites secondes à 9 h, minutes à 3 h. Index peints et aiguilles squelettes luminescents, trotteuse lance pour le chrono. Lunette monobloc noire en époxy avec échelle tachymétrique. Bracelet Oméga de cuir avec boucle ardillon d'origine et un Nato Omega exclusif aux couleurs du musée.

Mouvement : Calibre mécanique à remontage manuel signé Omega / 1861 Lemania 1873 (avec cache poussière) Swiss

Diamètre : 39,7 mm
État : Très bon état - (Écrin en bois spécifique, carnet et certificat, porte-carte Oméga d'origine)

7 000 / 9 000 €

RETIRÉ



75

73 - BREITLING
CHRONOGRAPHE NAVITIMER DATE - BLUE
RÉF. A23322, VERS 2002

Mythique chronographe de pilote des collections Navitimer avec un élégant cadran bleu métallique. Boîtier à grande ouverture en acier avec fond vissé (décoré d'une échelle graduée, signé et numéroté). Lunette crantée multifonction en acier avec règle à calcul argentée intégrée numérotée sur 60. Cadran bleu métallisé à trois compteurs en creux argentés, guichet de date entre 4 h à 5 h, chiffres arabes peints et aiguilles squelettes luminescentes, grande trotteuse seconde au B ailé.

Fonctions : totalisateur des heures à 6 h, petites secondes à 9 h, minutes à 3 h. Bracelet Breitling en cuir pilote bleu à boucle ardillon d'origine, un caoutchouc TOT et un cuir havane de commande.

Mouvement : Calibre mécanique remontage automatique Breitling 23 / base Eta 7750 certified COSC numéroté Swiss

Diamètre : 41,8 mm

État : Très bon état

(Écrin jaune Breitling usagé d'époque et son plumier TOT)

4 500 / 5 500 €

RETIRÉ



74

75 - BREITLING
CHRONOGRAPHE NAVITIMER / SERIE AVI - BLACK
RÉF. A13023.1, VERS 1994

Rédition du célèbre Copilot Avi des années 1960 produit à peu d'exemplaires entre 1992 et 1995 et rare dans cette version de cadran noir bronze métallisé. Chronographe de pilote à grande ouverture en acier à lunette directionnelle brossée et graduée sur 12, fond vissé (logotypé Breitling - signé et numéroté). Échelle tachymétrique sur le rehaut et trois compteurs argentés en creux (seconde à 9 h, heure à 6 h et minute à 12 h), guichet de date à 3h. Index appliqués, points tritium et aiguilles squelettes luminescentes. Livré avec deux bracelets, un cuir pilote Breitling noir à boucle ardillon signée et un cuir sport patiné de commande.

Mouvement : Calibre automatique signé Breitling / 13 base Valjoux 7750 Swiss

Diamètre : 41 mm.

État : Très bon état

(Écrin plumier pilote TOT)

4 000 / 5 000 €

RETIRÉ

76 - CHRONOGAPHE PILOTE

SHOCKPROOF - ALBINOS - RÉF. 805, VERS 1956/60

Mythique et rare chronographe de pilote dans la lignée des premiers Type 20 Breguet de l'époque.

Boîtier en acier avec une rare version de lunette crantée bidirectionnelle graduée sur 12, poussoirs olives, couronne surdimensionnée pour une prise maximum et fond clippé (numéroté à l'extérieur et signé Pilgrim Electric Corp, 805 sur le boîtier et gravure du non du pilote). Cadran argenté patiné à chemin de fer graduation sur 60, chiffres arabes et aiguilles lance en acier bleui. Trois compteurs silver : à 3 h pour les minutes, petit compteur secondes à 9 h et compteur des heures à 6 h. Grande trotteuse seconde pour le chronographe. Bracelet cuir style vintage.

Mouvement : Calibre mécanique à remontage manuel signé Pilgrim Electric Corp / base Valjoux 71 Swiss

Diamètre : 37 mm - **État :** Bon état

(Écrin de transport)

3 500 / 5 000 €
RETIRÉ

77 - BREITLING

CHRONOMAT AUTOMATIC / BLACK & GOLD RÉF. B13048, VERS 1992

Chronographe des collections Chronomat devenu unisex. Boîtier en acier à fond vissé (avec logo ailé, signé et numéroté 170548). Cadran noir guilloché soleil à trois compteurs en creux dorés (secondes à 9 h, minutes à 12 h et heures à 6 h), date guichet à 3 h et échelle intérieure tachymétrique sur le rehaut. Index appliqués, points et aiguilles squelette lumineuses. Poussoirs obus et couronne vissée en plaqué or jaune. Lunette unidirectionnelle graduée sur 60 en acier brossé à cavaliers plaqués or. Livré avec deux bracelets, un cuir pilote Breitling rouge à boucle déployante d'époque et un cuir sport havane à boucle ardillon.

Mouvement : Calibre mécanique remontage automatique Breitling / 13 base Eta 7750 Swiss

Diamètre : 40 mm (hors couronne)

État : Bon état

(Écrin Breitling d'époque usagé et un écrin plumier TOT)

2 000 / 3 000 €
RETIRÉ

78 - BAUME & MERCIER

CHRONOGAPHE SPORT / TÉLÉMÈTRE ACIER N° 325340, VERS 1956

Chronographe sport technique à grande ouverture en acier, anses corne, poussoirs carrés et fond clippé en acier brossé (numéroté). Cadran argenté (restauré) à deux compteurs en creux (petite seconde 9 h et minutes 3 h), échelle tachymétrique et télémétrique, chiffres romains peints et aiguilles lance en acier bleui. Bracelet en cuir sport de commande.

Mouvement : Calibre mécanique remontage manuel roue à colonnes signé Baume & Mercier / Valjoux 22 Swiss

Diamètre : 36 mm - **État :** Très bon état

(Pochette de transport)

1 500 / 2 000 €
ADJUGÉ 1 500 €

79 - BREITLING

CHRONOGAPHE PILOTE - COLT PANDA RÉF. A53035, VERS 1996

Chronographe de pilote en acier à lunette unidirectionnelle graduée sur 60, couronne à débordement et fond vissé (logotypé Breitling, signé

et numéroté). Cadran noir avec échelle tachymétrique sur le rehaut et trois compteurs cerclés argentés (petite seconde à 6 h, heures à 10 h et compte-tour 10/s à 2 h). Guichet de date à 4 h, index bâton tritium et aiguilles squelettes lumineuses, grande trotteuse double pour les chronos. Bracelet Breitling en acier à boucle déployante d'origine (long).

Mouvement : Calibre à remontage quartz signé Breitling / 251/262 base Eta Swiss

Diamètre : 38 mm (hors protection)

État : Très bon état (Pile neuve)

(Écrin Breitling jaune, certificat, livret Colt d'époque)

800 / 1 500 €
ADJUGÉ 1 050 €

80 - AUDEMARS FRÈRES GENEVE

CHRONOGAPHE MÉDAILLE D'OR

A RÉPÉTITION DES HEURES & QUARTS

OR JAUNE - N° 282372, VERS 1900

Exceptionnel et imposant chronographe savonnette en or jaune 14 carats (585 millièmes) avec boîtier guilloché à double capot (poinçon 14k, numéroté 372/837 et signé Audemars Frères sur les deux capots, poinçon allemand de la couronne dans soleil). Cadran en émail blanc (avec fêle) à chemin de fer minutes, échelle de graduation pour le chronographe. Chiffres arabes stylisés, petit compteur des secondes à 6 h en creux et aiguilles ouvragées en or jaune, grande aiguille bleue pour le chronographe. Gâchettes poussoirs le long du boîtier pour le déclenchement de la sonnerie à 6 h, avec répétition des heures et des quarts, poussoir pour le chronographe à 2 h (déclenchement et arrêt, appui long discontinu pour remise à zéro). Verre minéral et capot de protection signé Audemars Frères Genève ainsi que les médailles d'or de concours obtenues. *La maison Audemars fut créée en 1811, elle livrait ses pièces en or en 18 ou 14 carats. L'écusson sur le dessus du boîtier était destiné à accueillir les initiales des propriétaires.*

Mouvement : Calibre mécanique remontage manuel à échappement à ancre Répétition heures & quarts / Swiss

Diamètre : 57 mm

État : Bon état (fonctionne, prévoir entretien)

Poids brut : 109,4 g

2 500 / 3 000 €
ADJUGÉ 2 400 €

81 - BREITLING

CHRONOGAPHE SUPEROCÉAN HÉRITAGE 46 BLACK - ÉDITION SPÉCIAL 200 M

RÉF. A13320, VERS 2010

Imposant chronographe de plongeur 200 m, hommage au modèle Super Océan éditée en 1962.

Boîtier en acier à anses corne, large lunette noire unidirectionnelle graduée avec big triangle (léger manque), couronne et fond vissés (signé et numéroté). Verre saphir. Cadran noir à large index appliqués, points et aiguilles flèches spatules lumineuses. Logo Breitling appliqué et guichet de date à 3 h, grande trotteuse seconde. Trois compteurs cerclés (petite seconde 9 h, minutes 12 h, heures à 6 h). Bracelet Breitling de pilote en caoutchouc avec boucle déployante d'origine.

Mouvement : Calibre automatique signé Breitling / B13 base Eta 2824 Certifié COSC Swiss.

Diamètre : 46 mm

État : Bon état

(Écrin Breitling)

2 500 / 3 000 €
ADJUGÉ 2 500 €

82 - CHRONOFIXE

CHRONOGAPHE PILOTE / TYPE 21 N° 229092, VERS 1964

Chronographe de pilote de l'Armée de l'Air française produit à peu d'exemplaires, équipé d'une fonction avec système Flyback (retour en vol). Fabriqué par la maison Dodane et conçu pour le V.S.V. (vol sans visibilité) et les pilotes d'avion à réaction (notifié sur la brochure de l'époque).

Boîtier en acier brossé à fond vissé (numéroté avec les trois étoiles du Météor de Besançon). Lunette crantée bidirectionnelle graduée sur 12 inversée. Cadran noir mat à deux compteurs cerclés (minutes à 3 h et secondes à 9 h). Chiffres arabes patinés et aiguilles squelettes lumineuses, grande trotteuse flèche. Bracelet en cuir sport de commande.

Mouvement : Calibre mécanique remontage manuel Valjoux / 222 échappement à ancre Swiss

Diamètre : 37 mm

État : Bon état

(Écrin de transport)

3 000 / 4 000 €
RETIRÉ

83 - OMEGA

SEAMASTER SPORT COFFEE / « GOLD SHELL » RÉF. 2975-1 SC, VERS 1958

Élégante montre sportive Waterproof dans la lignée des collections « Ranchero ». Boîtier technique en acier et coquille plaqué or rose (dit gold Shell, léger coup à 11 h) fait pour l'export. Lunette lisse, anses corne et fond clippé étanche en acier avec le logo à l'hippocampe plaqué or appliqué (signé et numéroté, brevet 315.164). Cadran argenté patine café dit « tropicalisé » à larges index flèches appliqués et aiguilles dauphines en plaqué or jaune, grande trotteuse seconde. Remontoir plaqué or jaune. Bracelet de cuir patiné de commande et un bracelet en cuir caramel sport neuf.

Mouvement : Calibre mécanique remontage automatique signé Omega / 471 numéroté Swiss

Diamètre : 35 mm

État : Très bon état, sortant d'atelier

(Écrin de transport et pochette Omega rouge)

1 000 / 1 500 €
ADJUGÉ 1 150 €

84 - GIRARD - PERREGAUX

SPORT CHRONOMETRE HF / GYRODATE RÉF. 9080 FM, VERS 1965

Très rare montre sport en acier à boîtier en deux parties, anses corne surdimensionnées, originale lunette bidirectionnelle argentée et graduée de la date sur 31 jours (*L'utilisateur tourne la lunette et aligne le « 1^{er} du mois » avec le jour de la semaine sur lequel il tombe après 12 h 00. Le reste du mois se déroule ensuite parfaitement, choisissez n'importe quelle date du mois et vous connaîtrez le jour de la semaine*), fond vissé (signé et numéroté). Cadran argenté avec échelle des jours de la semaine, larges index peints et appliqués, aiguilles spatules lumineuses, guichet de date à 3 h, grande trotteuse seconde centrale. Bracelet en cuir sport de commande. Pièce très difficile à trouver avec le mouvement HF « haute fréquence ». Attention couronne à système.

Mouvement : calibre mécanique remontage automatique Girard-Perregaux / GP 42.4 certified Chronomètre Swiss.

Diamètre : 36 mm

État : Bon état

1 000 / 1 500 €
ADJUGÉ 1 200 €



76



77



78



79



80



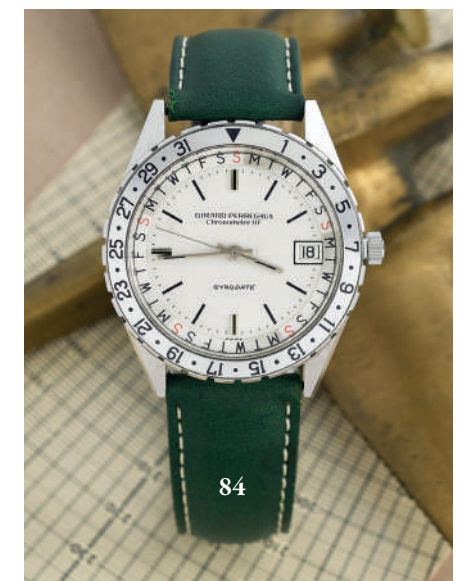
81



82



83



84



85

85 - LIP

DESIGN BY MICHEL BOYER
SÉRIE CANDIDES 4 SAISONS,
VERS 1974

Rarissime et mythique série complète des 4 montres représentant les 4 saisons créées pour LIP par Michel Boyer. Très innovante pour l'époque par son concept « tout plastique » à prix réduit, créée 10 ans avant la célèbre « Swatch ».

Boîtier monobloc en « hostaform blanc » à fond clippé. Cadran représentant une fleur stylisée et bracelet lanière en tissu imprimé des couleurs des différentes saisons :

- Printemps (Pétales roses réf. 43278),
- Été (Pétales verts réf. 43316),
- Automne (Pétales jaunes réf. 43277),
- Hiver (Pétales bleu-verts foncés réf. 43309).

Mouvement : mécanique remontage manuel LIP / T 13.

Diamètre : 30 mm - **État** : Très bon état

Livré avec deux écrins « vintage » et leurs pochettes en papier Lip SAV d'époque

1 500 / 2 000 €

ADJUGÉ 1 850 €



86

↑ 86 - ZENITH

SUBMARINE AUTOMATIC / BLUE NAVY - RÉF. A3634, VERS 1973

Rare montre de plongée dans une version à aiguille flèche, certaines de ces pièces furent en dotation dans l'armée Israélienne.

Boîtier en acier à anses corne et fond vissé (décoré de la célèbre étoile, signé et numéroté mouvement). Cadran bleu ciel brossé à larges index peints Tritium, aiguilles spatule minute et flèche pour les heures lumineuses, grande trotteuse pour les secondes Lollipop. Guichet de date entre 4 h et 5 h. Lunette en acier bleu Roi bidirectionnelle avec la graduation des paliers sur 12 h (avec pastille lumineuse). Couronne surdimensionnée et siglée d'époque (non vissée). Livrée avec trois bracelets, un cuir sport noir texturé à boucle ardillon Zenith d'époque, un cuir bleu de commande et un tissu tressé commando d'époque.

Mouvement : Calibre mécanique automatique signé Zenith / 2542 PC Swiss

Diamètre : 37,5 mm - **État** : Bon état

(Écrin plumier d'époque Zenith)

2 500 / 3 000 €

RETIRÉ



88

↓ 87 - ZENITH

**CHRONOGAPHE EL PRIMERO ESPADA - SILVER
RÉF. A7817 / 01.0040.418, VERS 1974**

Rare version du chronographe sport design des années 1970 à complications dit Espada produit à 300 exemplaires par la manufacture Zenith.

Boîtier massif de forme tonneau en acier à grande ouverture avec lunette écrou hublot appliquée et fond vissé (signé et numéroté 01-1370-380, numéroté également sur le fond de boîtier). Version à cadran argenté métallisé avec de larges index stylisés appliqués et aiguilles spatule lumineuses, grande trotteuse rouge spécifique. Trois compteurs en creux bleus et argentés métallisés (petite seconde à 9 h, minute à 3 h, phase de lune et heure à 6 h), échelle tachymétrique sur le rehaut patinée avec manques, date par guichet entre 4 h et 5 h. Guichet des jours et des mois à 10 h et 2 h (en anglais). Verre minéral d'époque avec rayures et remontoir siglé d'époque. Bracelet spécifique Zenith à lame en acier à boucle déployante d'origine siglée (0772) et un caoutchouc sport.

Mouvement : Calibre mécanique remontage automatique

El Primero Zenith / 3019 PHF numéroté Swiss

Dimensions : 39 x 45 mm - **État** : Bon état

(Écrin de transport d'époque)

7 000 / 9 000 €

RETIRÉ



87

← 88 - ZENITH

**SUBMARINE AUTOMATIQUE - SILVER / LUNETTE BLUE
RÉF. A3634, VERS 1975**

Rare montre de plongée, certains de ces modèles furent en dotation dans l'armée Israélienne. Boîtier en acier à fond vissé (décoré de la célèbre étoile, signé et numéroté 498D488). Cadran argenté à larges index appliqués et aiguilles spatule lumineuses, date par guichet entre 4 h et 5 h. Large lunette en acier bleu bidirectionnelle avec la graduation des paliers sur 12 h. Bracelet en cuir sport style vintage et un cuir bleu d'époque.

Mouvement : Calibre mécanique automatique signé Zenith / 2572 PC Swiss

Diamètre : 38 mm - **État** : Bon état

(Écrin plumier Zenith d'époque)

2 500 / 3 000 €

RETIRÉ



89



90



91



92

89 - OFFICINE PANERAI

CHRONOGAPHE LUMINOR 40 / ACIER - TITANIUM LIMITED EDITION - RÉF. PAM 00072, VERS 2003

Élégant chronographe sport des collection « Luminor » produit en série limitée à 1500 exemplaires avec le mythique calibre « El Primero Zenith ». Boîtier de forme coussin à grande ouverture en acier et titane avec lunette monobloc avec échelle tachymétrique, système de protection de la couronne de remontage (le levier compresse le joint pour une étanchéité maximum) et fond vissé verre saphir hublot (signé et numéroté, balancier monogrammé). Cadran noir à trois compteurs cerclés (petite seconde à 9 h, minute à 3 h et heure à 6 h), date guichet entre 4 et 5 h. Index et chiffres arabes super luminova, aiguilles en acier squelettes luminescents, grande trotteuse du chrono Lollipop. Verre saphir et bracelet Panerai en acier à boucle déployante d'origine (long).

Mouvement : Calibre automatique signé Panerai / Op Iv (base Zenith El Primero 400Z) certifié COSC Swiss
Diamètre : 40 mm

État : Très bon état
(Écrin, certificat Panerai, étiquette, certificat calibre et livret d'origine, sortant révision Panerai 2024)

6 000 / 8 000 €
RETIRÉ

90 - DOXA

SEARAMBLER SUB 300 T AUTOMATIC / ORANGE - RÉF. 11899.4, VERS 1969

Imposante et mythique montre de plongeur professionnel de forme tonneau commercialisé en 1967, le Doxa Sub premier garde-temps de plongée 100% professionnel, le Commandant Jacques-Yves Cousteau en fut un des grands adeptes, à tel point qu'il en fit la distribution pour le marché US.

Boîtier en acier brossé à couronne et fond vissée (logo au voilier Doxa, signé et numéroté). Lunette acier crantée unidirectionnelle et surdimensionnée (pour une meilleure prise avec les gants du plongeur), à double graduation orange sur 60. Cadran orange à larges index peints, trotteuse stylisées, aiguilles spatules orange pour les minutes et lance pour les heures luminescents, date par guichet 3 h. Bracelet Doxa Sub 300 en acier à maille et boucle à glissière d'époque.

Mouvement : Calibre mécanique remontage automatique signé Doxa SA / Calibre Eta 118 Swiss
Diamètre : 43 mm

État : Bon état
(Écrin plumier nautic TOT)

1 500 / 2 500 €
ADJUGÉ 2 050 €

91 - OFFICINE PANERAI

RADIOMIR BLACK SEAL 45 / CERAMIC - 8 DAYS RÉF. PAM 00384 / OP 7010, VERS 2017

Élégante version dite Black Seal de la montre de plongeur 100m des collections Radiomir. Boîtier de forme coussin grande ouverture en céramique noire, anses à fils amovibles, couronne et fond vissé (hublot saphir, signé et numéroté). Cadran noir mat « sandwich » avec petit compteur seconde à 9 h, index creusés et larges chiffres arabes découpés luminova, aiguilles lances squelettes luminescentes. Réserve de marche 8 jours par crémaillère à 6 h et guichet de date à 3 h. Deux bracelets Panerai, un en cuir patiné à boucle ardillon anodisée noir et un cuir velours noir.

Mouvement : Calibre mécanique à remontage manuel manufacture signé Panerai / P.2002/3 (réserve de marche 8 jours) Swiss

Diamètre : 45 mm
État : Très bon état
(Écrin en bois, livret, étiquette et certificat d'origine)

4 500 / 6 000 €
RETIRÉ

92 - LONGINES

DIVER GT / SUPER COMPRESSOR - RÉF. 7594-3, VERS 1968

Rarissime montre de plongeur à très grande ouverture des collections Super Compressor (dernière génération), certaines de ces pièces furent en dotation dans l'Armée Américaine (produite à l'époque par les ateliers Compressor qui fabriquait les boîtiers de la mythique Jaeger-LeCoultre réveil Polaris). Boîtier en acier à deux couronnes quadrillées à 2 h et 4 h, fond vissé avec un plongeur appliqué (Signé Longines Watch & Co - numéroté 142). Cadran noir patiné avec échelle seconde et lunette intérieure sur le rehaut graduée sur 60 (actionnée par la couronne à 2 h), mise à l'heure par la couronne à 4 h. Échelle d'index peints en tritium et larges aiguilles flèche squelette luminescents. Verre en plexiglass bagué spécial. Bracelet en caoutchouc style vintage et un bracelet en tissu sport.

Mouvement : Calibre mécanique à remontage automatique signé Longines / 290 N° 13326520 Swiss

Diamètre : 42 mm
État : Bon état
(Écrin de transport)

8 000 / 10 000 €
RETIRÉ



93

93 - OMEGA

GENÈVE AUTOMATIQUE DATE - AMIRAUTÉ / NO LOGO SILVER
RÉF. 166.054, VERS 1970

Rare montre de plongée dans une version automatique des collections Genève dite « Amiraute » (sans logo ancre de marine à 6 h).

Boîtier rond en acier avec couronne à débordement et fond vissés (signé et numéroté). Lunette unidirectionnel blanche (grise) en acier et graduée sur 60. Cadran argenté brossage soleil avec index appliqués et aiguilles squelettes luminescents, grande trotteuse orange. Guichet de date à 3 h. Bracelet rallye gris de commande à boucle ardillon Omega d'époque et un cuir patiné style vinage.

Mouvement : Calibre mécanique remontage automatique signé Omega / 565 numéroté Swiss

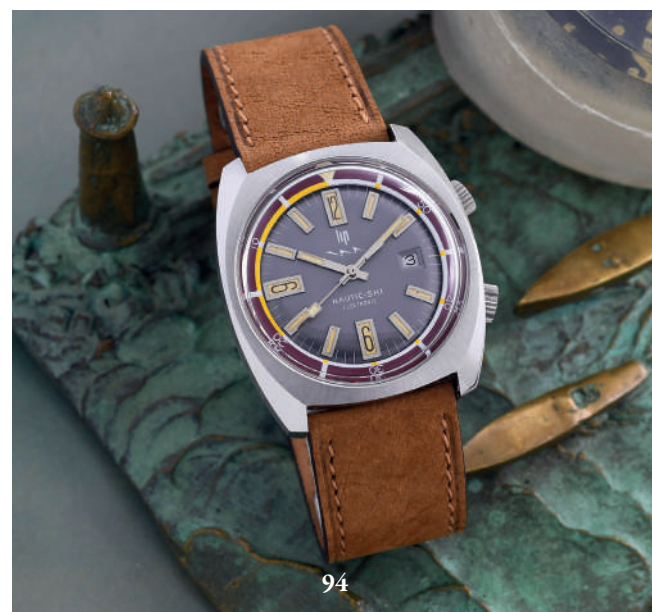
Diamètre : 37 mm

État : Très bon état

(Écrin plumier TOT commando Hubert)

1 800 / 2 500 €

ADJUGÉ 1 850 €



94

94 - LIP

NAUTIC-SKI ELECTRONIC 20 ATU / TONNEAU BORDEAUX
RÉF. 42983, VERS 1972/74

Mythique montre de plongée à deux couronnes des collections Nautic-Ski. Boîtier en acier de forme tonneau à lunette brossée et fond vissé avec protection d'usine (signé des ateliers Super-Compressor à l'intérieur et n°8641..). Lunette intérieure graduée de couleur bordeaux à cerclage jaune et blanc, actionnée par la couronne à 2 h (non cannellée d'origine sur cette version). Cadran gris ardoise métallisé à larges index appliqués tritium et aiguilles spatule luminescentes, date guichet à 3 h (couronne à 4 h), trotteuse seconde Lollipop. Livré avec deux bracelets, un cuir sport de commande style vintage et un caoutchouc TOT à boucle déployante.

Mouvement : Calibre remontage électromécanique LIP / R184.

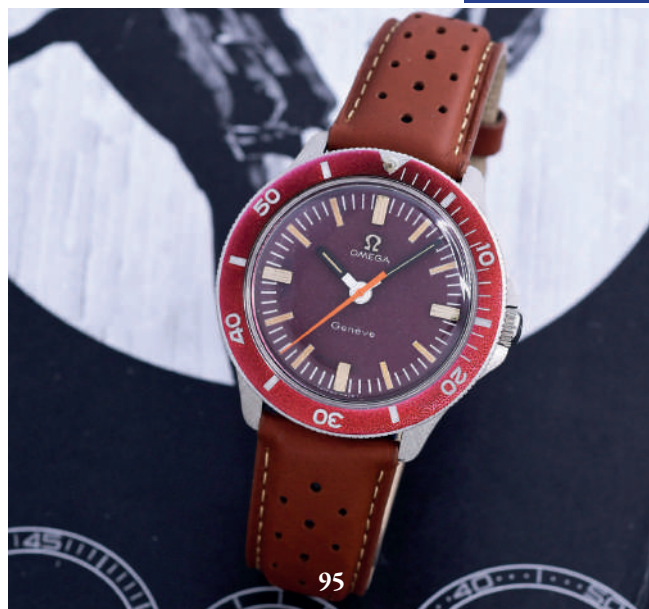
Dimensions : 41 x 37 mm

État : Très bon état (Sortant d'atelier)

(Écrin de transport vintage et sa pochette en papier de SAV Lip d'époque).

1 000 / 1 400 €

ADJUGÉ 980 €



95

95 - OMEGA

GENÈVE AMIRAUTÉ / MÉCANIQUE - NO LOGO BORDEAUX
RÉF. 135.042, VERS 1969

Montre de plongée mécanique des collection sport « Amiraute » (sans logo ancre de marine à 6 h). Boîtier rond en acier avec couronne à débordement et fond vissés (signé et numéroté, Waterproof). Exceptionnel état pour la lunette bidirectionnelle rouge bordeaux patinée et graduée sur 60 (avec perle à 12 h). Cadran rouge Bordeaux avec index peints Tritium et aiguilles squelettes luminescents, grande trotteuse des secondes rouge. Trois bracelets en cuir, un box brun de commande, un orange sport et un cuir patiné rouge à boucle ardillon.

Mouvement : Calibre mécanique remontage manuel signé Omega / 601 numéroté Swiss

Diamètre : 37 mm (hors débordement)

État : Très bon état

(Écrin plumier TOT commando Hubert)

2 500 / 3 000 €

RETIRÉ

Les coffres forts Bordelais



96

96 - FRANCK MULLER

PENDULETTE DE TABLE RÉVEIL / DUAL TIME 8524 - N° 00139, VERS 2011

Originale et rare pendulette de bureau ou de voyage à fonction réveil reprenant la forme d'une montre Franck Muller « cintrée curvex Colors Dream » à fonctions double horaire 24 h.

Boîtier en acier chromé de forme tonneau avec piètement basculant et dos vissé (réglage des fonctions de la pendulette, signé et numéroté). Verre saphir. Cadran blanc avec chiffres arabes multicolore surdimensionnés, petit compteur à 6 h pour la lecture 24 h et réglage de la fonction réveil avec la couronne à 3 h (3^e aiguille). Aiguilles glaives squelette luminescentes.

Mouvement : Calibre à double remontage Quartz

Dimensions : 8,5 x 11,7 cm

État : Très bon état

(Écrin, surboite et certificat d'origine F. Muller)

1 200 / 1 800 €

ADJUGÉ 1 500 €



98 - VACHERON CONSTANTIN

CLASSIC PLAT / OR GRIS - RÉF. 2013, VERS 1968/75

Élégante montre d'homme plate devenue unisexe. Boîtier avec lunette lisse en or gris 18 carats (750 millièmes), anses bec et fond clippé monobloc (signée VC, numérotée 493033 et poinçonnée). Cadran en or gris brossé avec index appliqués et aiguilles lances or. Bracelet Vacheron Constantin en crocodile usagé d'époque avec boucle ardillon en or gris 18 carats (750 millièmes) Vacheron Constantin d'origine (poinçonnée).

Mouvement : Calibre mécanique à remontage manuel rond signé Vacheron Constantin / K1014 base Jaeger-LeCoultre Swiss

Diamètre : 33 mm

État : Bon état

(Pièce de coffre, prévoir entretien)

Poids brut : 32,6 g

2 000 / 3 000 €

ADJUGÉ 3 750 €



97 - BUCHERER

CLASSIQUE CHRONOMÈTRE - OR JAUNE / AUTOMATIC
RÉF. 1830, VERS 1975

Élégante et rare montre luxe sport « chronomètre water résistant » des collections Bucherer. Boîtier rond en or jaune 18 carats (750 millièmes) à lunette lisse et fond monobloc bassine (signé et poinçonné). Cadran bronze smoke à index appliqués et aiguilles bâton en or jaune. Guichet de date à 3 h et grande trotteuse seconde. Bracelet d'époque en métal doré à boucle déployante.

Mouvement : Calibre mécanique remontage automatique / chronomètre Swiss (Gravé Bucherer, mouvement 88369 Cal Eta 2622)

Diamètre : 34 mm

État : Bon état

(Prévoir entretien)

Poids brut : 65 g

800 / 1 500 €

ADJUGÉ 970 €



99 - OMEGA

CLASSIC LUXE 30T2 / OR JAUNE - CADRAN PATINE - RÉF. 2369,
VERS 1943

Élégante montre classique en or jaune 18 carats (750 millièmes) à anses bec stylisés et fond clippé (signé Omega et numéroté, poinçonné). Cadran champagne patiné tacheté avec chemin minute, compteur petite trotteuse seconde en creux à 6 h. Chiffres arabes peints, index clou appliqués et aiguilles lances en or jaune. Bracelet en cuir d'alligator de commande à boucle ardillon signé Omega en plaqué or.

Mouvement : Calibre mécanique à remontage manuel signé Omega / 30T2 N° 11199175 Swiss

Diamètre : 35,5 mm

État : Très bon état

(Écrin de transport luxe Omega)

Poids brut : 39,8 g

1 200 / 1 600 €

ADJUGÉ 2 450 €

100 - PATEK PHILIPPE & Co

LADY JOAILLERIE / PLATINE - N° 50178, VERS 1943

Rare et élégante montre de dame rectangulaire en platine (950 millièmes) à boîtier serti de diamants, tranche décorée de frises et fond monobloc à charnière (numéroté 50178 et poinçonné, signé maison A. Pougner Genève). Cadran argenté avec signature à 12 h sur le rehaut, index appliqués, aiguilles lances en or gris. Remontoir siglé. Bracelet de cuir en lézard de commande à boucle acier.

Mouvement : Calibre mécanique remontage manuel de forme signé Patek Philippe / N° 940300 Swiss

Dimensions : 14 x 29 mm

État : Bon état

(Pochette P. Philippe de transport)

Poids brut : 14,1 g

3 000 / 4 000 €

ADJUGÉ 3 500 €



101 - LOT NON VENU





102

102 - ROLEX

OYSTER PERPETUAL / AIR-KING - WHITE

RÉF. 114200 SÉRIE V, VERS 2009

Montre sport en acier devenue unisexe à lunette lisse, couronne et fond vissés (signé et numéroté). Cadran blanc émaillé à chiffres arabes, index appliqués et aiguilles squelettes luminescents. Verre saphir. Bracelet en acier Oyster à boucle déployante Rolex d'origine.

Mouvement : Calibre mécanique à remontage automatique signé Rolex / 3130 Swiss

Diamètre : 34 mm

État : Très bon état
(Écrin Rolex d'époque)

4 500 / 6 000 €

ADJUGÉ 4 600 €



103

103 - ZENITH

CAPTAIN LUXE AF/P - DOUBLE DATE - OR JAUNE

RÉF. 809D999, VERS 1972

Rare montre Zenith des collections « Capitain » équipée d'un calibre base Movado avec la référence AF/P 36000 alternance (Alta - Frecanza - Précision). Boîtier tonneau style Oyster en or jaune 18 carats (750 millièmes) à lunette godronnée et fond vissé (signé, poinçonné et numéroté). Cadran de couleur or brossé avec échelle minutes sur le rehaut, grande trotteuse des secondes et double guichet jour/date à 3 h. Index appliqués et aiguilles bâton. Remontoir d'origine patiné en plaqué or et bracelet en cuir de commande à boucle ardillon doré.

Mouvement : Calibre mécanique à remontage automatique signé Zenith / 405 base Movado Swiss

Diamètre : 35 mm

État : Bon état (Écrin rapporté).

Poids brut : 53,7 g

1 500 / 2 000 €

ADJUGÉ 1 950 €



104

104 - ROLEX

OYSTER PERPETUAL DATEJUST / LADY - OR JAUNE

RÉF. 6917, VERS 1978

Modèle de dame en or jaune 18 carats (750 millièmes) brossé à lunette cannelée et couronne vissée en or jaune 18 carats (750 millièmes), fond vissé (signé, poinçonné et numéroté 6900). Cadran noir tacheté et patiné dit « Lunar Dial » à index appliqués, points tritium et aiguilles en or. Date hublot par guichet à 3 h avec verre plexiglas usagé. Un cuir rapporté à boucle dorée et son bracelet Rolex Oyster cassé et usagé en or jaune 18 carats (750 millièmes) à boucle déployante Rolex d'origine (signé et poinçonné).

Mouvement : Calibre mécanique remontage automatique signé Rolex / 2030 Swiss

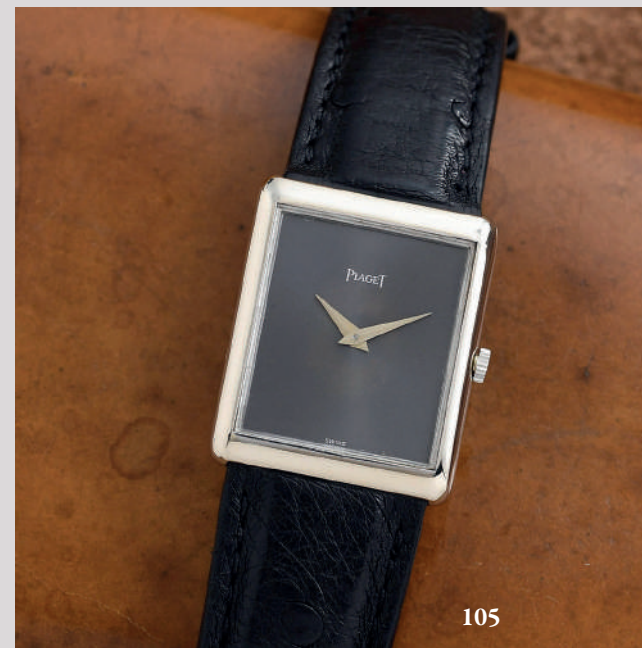
Diamètre : 26 mm

État : Dans l'état (fonctionne, pièce de coffre)

Poids brut : 33,6 g (montre) et bracelet or seul 31,3 g

2 000 / 3 000 €

ADJUGÉ 2 820 €



105

105 - PIAGET

RECTANGLE LINGOT / OR GRIS - RÉF. 9150, VERS 1978

Élégante montre d'homme extra-plate devenue unisexe de forme rectangulaire. Boîtier avec lunette lisse en or gris 18 carats (750 millièmes), fond clippé monobloc (signée Piaget, numérotée et poinçonnée). Cadran noir ardoise brossé avec aiguilles dauphines en or gris. Bracelet en cuir d'autruche rapporté avec boucle ardillon acier.

Mouvement : Calibre mécanique à remontage manuel rond signé Piaget / 9P Swiss

Dimensions : 23 x 28 mm (boîtier)

État : Bon état

(Pochette de transport Piaget)

Poids brut : 25,1 g

2 500 / 3 500 €

ADJUGÉ 2 550 €



106

106 - PIAGET

RECTANGLE / BOÎTIER CANEVAS - OR JAUNE

RÉF. 9133, VERS 1976

Élégante montre d'homme extra-plate devenue unisexe de forme rectangulaire. Boîtier et lunette décorés style « canevas » en or jaune 18 carats (750 millièmes), anses bec et fond clippé monobloc (signée Piaget, numérotée et poinçonnée, poinçon de maître). Cadran en or jaune brossé et aiguilles dauphine or. Bracelet en cuir rapporté en crocodile avec boucle ardillon dorée.

Mouvement : Calibre mécanique à remontage manuel rond signé Piaget / 9P (n° 6893830) Swiss

Dimensions : 23 x 29 mm (avec anses)

État : Bon état

(Pochette de transport)

Poids brut : 27,6 g

2 000 / 3 000 €

ADJUGÉ 2 050 €



107

107 - PIAGET

CLASSIC EXTRA PLATE CARRÉ - OR GRIS - RÉF. 905, VERS 1978

Élégante montre extra-plate de forme carrée en or gris 18 carats (750 millièmes), lunette escalier, anses bec et fond clippé monobloc (numéroté, signé et poinçonné). Cadran argenté brossé soleil (avec traces) et aiguilles lances en or gris. Bracelet en crocodile (Crocodyliasp. CITESannexe IIB) et boucle ardillon en acier.

Mouvement : Calibre mécanique à remontage manuel signé Piaget / 9P2 Swiss

Dimensions : 25 x 32 mm (avec anses)

État : Bon état (Écrin de transport)

Poids brut : 24,9 g

1 500 / 2 000 €

RETIRÉ

108 - OMEGA**CLASSIQUE SEAMASTER LUXE
CALENDRIER - OR JAUNE, VERS 1961**

Montre classique luxe en or jaune 18 carats (750 millièmes) à anses corne, couronne siglée et fond monobloc logotypé Seamaster (poinçonné, signé et numéroté). Cadran argenté patiné avec guichet avec date à 3 h, index appliqués et aiguilles lances en or, grande trotteuse seconde. Bracelet en cuir rouge d'alligator de commande à boucle dorée.

Mouvement : Calibre mécanique remontage automatique signé Omega / Swiss**Diamètre** : 34,5 mm**État** : Bon état*(Pochette de transport)***Poids brut** : 40,7 g

1 400 / 1 800 €

ADJUGÉ 1 450 €

109 - CHRONOGAPHE SWISS**CHRONOGAPHE / CADRAN CUIVRE - OR JAUNE - RÉF. 210, VERS 1950**

Chronographe classique de pilote en or jaune 18 carats (750 millièmes) à poussoirs carrés, remontoir surdimensionné et fond clippé (numéroté et poinçonné). Cadran saumon cuivré avec échelle des minutes noires et deux compteurs cerclés (seconde à 9 h et minute à 3 h), échelle tachymétrique sur le rehaut. Aiguilles lances cuivrées et chiffres arabes peints.

Mouvement : Calibre mécanique à remontage manuel Landron / 51 Swiss *(avec cache-poussière en métal cuivré n°210)***Diamètre** : 35 mm**État** : Dans l'état*(Fonctionne, fonctions chronographe à revoir)***Poids brut** : 34,2 g

600 / 900 €

RETIRÉ

110 - MOVADO**CLASSIQUE CORNE DE VACHE - OR JAUNE
RÉF. 6815, VERS 1948**

Montre classique en or jaune 18 carats (750 millièmes) à anses corne de vache et fond clippé (poinçonné, signé et numéroté). Cadran argenté avec chemin de fer, chiffres arabes et index appliqués, aiguilles lances et grande trotteuse seconde en or jaune. Bracelet en cuir crocodile de commande à boucle dorée.

Mouvement : Calibre mécanique remontage manuel signé Movado / C260 Swiss**Diamètre** : 34 mm**État** : Bon état*(Écrin de transport)***Poids brut** : 40 g

1 200 / 1 500 €

ADJUGÉ 1 200 €

111 - LIP**LADY CARRE - OR JAUNE
N° 98810, VERS 1958**

Montre de dame de forme carrée en or jaune 18 carats (750 millièmes), fond clippé avec blason de la manufacture (signé, numéroté et poinçonné). Cadran argenté avec index appliqués et aiguilles lances en or jaune. Bracelet ruban paillason texturé et intégré au boîtier en or jaune 18 carats (750 millièmes) à boucle d'origine (poinçonnée).

Mouvement : Calibre mécanique remontage manuel de forme Lip**Dimensions** : 15 x 15 mm**État** : Dans l'état, fonctionne*(Écrin plumier)***Poids brut** : 32,1 g

900 / 1 200 €

ADJUGÉ 1 500 €

112 - CARILLON**POCHE DANDY / CHRONOMÈTRE
PLAQUÉ OR ROSE - RÉF. 387234,
VERS 1938**

Élégante montre de poche chronomètre en plaqué or rose à lunette godronnée, bélière stylisée et fond clippé guilloché soleil (signé, numéroté, poinçon signé Breguet au poisson watch Case). Cadran argenté à chemin de fer, chiffres arabes stylisés et aiguilles lances en acier bleu, petit compteur des secondes à 6 h.

Mouvement : Calibre mécanique remontage manuel à ancre**Diamètre** : 47 mm**État** : Bon état*(Écrin de transport)*

200 / 300 €

RETIRÉ

113 - LIP**LADY JOAILLERIE - DE COMMANDE /
PLATINE - N° 28, VERS 1956**

Montre de dame joaillerie de commande de forme ronde en platine (850 millièmes), lunette cerclée de 16 diamants taille moderne et fond clippé avec blason de la manufacture (signé, numéroté et poinçonné). Cadran argenté (avec manque à 8 h), index appliqués et aiguilles lances. Bracelet de commande (intégré au boîtier) en platine (850 millièmes) à maillons tresse stylisés, décorés de 12 diamants taille moderne, attache invisible (poinçonnée).

Mouvement : Calibre mécanique remontage manuel**Diamètre** : 20 mm**État** : Dans l'état, ne fonctionne pas*(Écrin rouge Lip d'époque)***Poids brut** : 38,6 g

800 / 1 200 €

ADJUGÉ 900 €

114 - WAKMAN**CHRONOGAPHE PILOTE
RÉF. 63635, VERS 1961***Chronographe de sport produit en collaboration avec Breitling (pour le marché américain Wakman Watch Compagny).*

Boîtier en acier à poussoirs carrés et fond clippé (signé A. Reymond et numéroté). Cadran argenté à deux compteurs en creux (petite seconde à 9 h, minute 3 h), échelle tachymétrique bleue sur le rehaut, chiffres arabes et aiguilles lances en acier bleui. Bracelet de cuir style vintage à boucle ardillon.

Mouvement : Calibre mécanique remontage manuel signé Wakman / Venus 150 Swiss**Diamètre** : 35,5 mm**État** : Bon état*(Prévoir entretien)*

600 / 1.000 €

ADJUGÉ 500 €

115 - BOUCHERON**REFLET ICARE LADY / RECTANGULAIRE -
ACIER - RÉF. A1437131, VERS 2007**

Montre de dame rectangulaire curvex en acier à lunette lisse, fond 4 vis (signée et numérotée). Cadran argenté brossé et aiguilles glaives en acier chromé. Bracelet Boucheron en cuir patiné à boucle ardillon siglée d'origine.

Mouvement : Calibre à remontage quartz signé Boucheron / base Eta Swiss**Dimensions** : 27 x 28 mm**État** : Bon état

400 / 600 €

ADJUGÉ 400 €

116 - ASTOR LUXE**CHRONOGAPHE PILOTE TÉLÉMÈTRE /
ÉCHELLE ESCARGOT, VERS 1948**

Chronographe de pilote en alliage chromé à deux poussoirs carrés et fond clippé en acier. Cadran argenté à chemin de fer et deux compteurs en creux, (secondes à 9 h et minutes à 3 h), règle à calcul escargot, échelles télémétrique et tachymétrique. Aiguilles lance et grande trotteuse en acier bleui. Bracelet tissu style Nato.

Mouvement : Calibre mécanique remontage manuel Venus / 150 Swiss**Diamètre** : 34 mm**État** : Bon état

300 / 600 €

ADJUGÉ 280 €



108



109



110



111



112



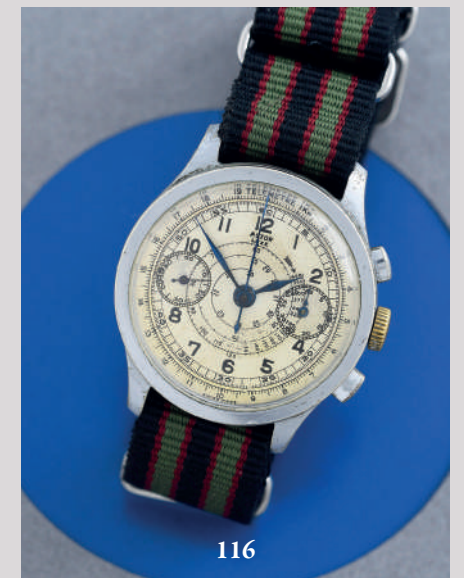
113



114



115



116



117

117 - LONGINES By SERGE MANZON**BOUCLE ÉTRIER HOMME / SILVER - RÉF. 5019 1, VERS 1973/4**

Exceptionnelle montre grand modèle étrier en forme de boucle de « ceinture » du célèbre designer français des années 1970 Serge Manzoni. Boîtier en argent (925 millièmes) à fond clippé (signé, poinçonné et numéroté). Cadran Smoke miroir avec index en croix stylisée et aiguilles lances argentées. Remontoir signé d'origine à 6 h. Bracelet d'origine en cuir de « Babar » à boucle et embout en argent (925 millièmes) d'origine.

Mouvement : Calibre mécanique remontage manuel Longines / 5601 Swiss

Diamètre : 39 x 58 mm

État : Très bon état

(Écrin de transport)

Poids brut : 88,5 g

2 500 / 3 500 €

RETIRÉ



118

118 - GIRARD - PERREGAUX**MONTRE DESIGN - BRACELET DE FORCE / DAME ARGENT N° 9956, VERS 1975**

Originale montre design en argent brossé (925) des années 1970, lunette godronnée en plaqué or et fond clippé (numéroté, poinçonné et signé). Boîtier ovale et cadran ardoise brossé avec index stylisés, aiguilles lance. Couronne intégrée à 3 h. Large bracelet intégré en argent brossé (925) avec embouts en plaqué or.

Mouvement : Calibre mécanique à remontage manuel signé Girard-Perregaux / 633-349 Swiss

Dimensions : 25 x 28 mm

(Boîtier montre avec bracelet)

État : Bon état

(Écrin rapporté)

Poids brut : 50,6 g

600 / 1 000 €

ADJUGÉ 650€

119 - OMEGA**DYNAMIC GENÈVE SPORT TV - AUTOMATIC PANORAMIQUE COUSSIN BLUE - RÉF. 9892, VERS 1970**

Rare version de forme coussin panoramique grand modèle des collections Omega Dynamic Genève. Boîtier en acier à lunette godronnée TV et fond monobloc (signé et numéroté). Cadran bleu roi avec index soleil et guichet de date à 3 h. Grande trotteuse seconde et aiguilles lances luminescentes. Bracelet Omega intégré d'époque en cuir bleu à boucle ardillon Omega (neuf).

Mouvement : Calibre mécanique remontage automatique signé Omega / Swiss.

Diamètre : 40 x 37 mm

État : Très bon état - Stock horloger vintage

(Pochette de transport Omega)

1 800 / 2 500 €

ADJUGÉ 1 950 €



119

120 - LIP**NUCLÉAIRE NON MERCI - RED, VERS 1978**

Montre classique de commande réalisée pour les écologistes combattant le nucléaire dans les années 1970. Cadran doré représentant une explosion avec le texte « Nucléaire Non Merci » (elle fut également produite en Allemand et de couleur verte). Boîtier chromé à lunette lisse et fond monobloc en acier (numéroté). Aiguilles en acier noirci. Bracelet en cuir Lip d'époque.

Mouvement : Calibre mécanique remontage manuel LIP / T13

Diamètre : 35 mm

État : Très bon état

(Stock vintage neuf)

(Écrin de transport vintage et une pochette de sav Lip)

400 / 600 €

ADJUGÉ 650 €



120

121 - LIP**SPORT NAUTILUS WATERPROOF 4 ATM - BLEU - RÉF. 43760, VERS 1975**

Rare montre sport style « Nautilus » issue des collections du mythique catalogue de 1974/75. Boîtier en acier brossé de forme coussin TV à anses corne et fond vissé (étanche 4 ATU, signé et numéroté). Cadran bleu métallisé, chemin de fer sur le rehaut, large index appliqués, guichet de date à 3 h et aiguilles spatules luminescentes. Bracelet acier à boucle déployante d'origine

Mouvement : Calibre mécanique remontage automatique Duromat / 21600 - INT 7525/1

Diamètre : 38 x 44 mm

État : Très bon état (Stock neuf horloger)

(Écrin de transport vintage et une pochette de SAV Lip)

700 / 1 000 €

ADJUGÉ 700 €



121

122 - HELVETIA

CHRONOGAPHE TACHYMÈTRE GT OR JAUNE - RÉF. 405-425, VERS 1944
 Élégant chronographe de pilote en or jaune 18 carats (750 millièmes) à anses corne, poussoirs carrés et fond clippé (poinçonné et numéroté). Cadran argenté à deux compteurs cerclés : (petite seconde à 9 h et minute à 3 h), échelle tachymétrique sur le rehaut et chemin de fer. Chiffres et index épis appliqués, aiguilles lances en or jaune. Bracelet en cuir sport rapporté.
Mouvement : Calibre mécanique remontage manuel signé Helvitia / base Landron 51 Swiss (avec cache-poussière en laiton doré 425)
Diamètre : 37,5 mm
État : Dans l'état
(Non fonctionnant, non cassé)
Poids brut : 49,4 g

300 / 600 €

ADJUGÉ 480 €

123 - CARTIER

SANTOS VENDÔME - HOMME / ACIER RÉF. 8192502967, VERS 1998
 Montre sport d'homme modèle « Santos Vendôme » en acier brossé de forme ronde à fond 8 vis (signé et numéroté). Lunette hublot monobloc vissée en acier et remontoir cabochon en saphir. Cadran blanc à chemin de fer et chiffres romains, aiguilles glaive en acier bleui. Bracelet Cartier à lame en acier à boucle déployant signée avec blason Cartier.
Mouvement : Calibre remontage Quartz signé Cartier / Swiss
Diamètre : 32,5 mm
État : Dans l'état
(Ne fonctionne pas)

400 / 800 €

ADJUGÉ 1 100 €

124 - BELVIL WATCH

MONTRE DE COMMANDE GOURMETTE OR JAUNE, VERS 1978
 Originale montre design de dame en or jaune 18 carats (750 millièmes) brossé à lunette godronnée et fond monobloc (poinçonné). Cadran noir émaillé à chiffres romains et aiguilles lances. Remontoir cabochon en saphir. Bracelet gourmette intégré à maille cheval en or jaune 18 carats (750 millièmes) d'origine (poinçonné).
Mouvement : Calibre mécanique remontage manuel signé Belvil Watch / base Eta Swiss
Diamètre : 32,5 mm
État : Dans l'état
(Fonctionne, pièce de coffre)
Poids brut : 33,3 g

800 / 1 200 €

ADJUGÉ 1 100 €

125 - JAEGER-LECOULTRE

CLASSIQUE PLAQUÉ OR JAUNE EXTRA-PLAT - RÉF. 1901, VERS 1968
 Élégant classique extra-plate en plaqué or jaune à lunette lisse et fond clippé acier bassine (numéroté LeCoultre et signé). Cadran argenté (tacheté) à index or en creux et aiguilles bâton en or jaune. Bracelet cuir de commande à boucle dorée usagée.
Mouvement : Calibre mécanique remontage manuel signé Jaeger-LeCoultre / K818-C Swiss
Diamètre : 34 mm
État : Bon état

300 / 600 €

ADJUGÉ 900 €

126 - CERTINA

OYSTER SPORT ACIER / DATE RÉF.852 3400 41, VERS 1970
 Montre sport à boîtier étanche dans la ligne des collection « DS » de la manufacture. Boîtier acier à anses corne et fond vissé (signé et numéroté). Cadran argenté à index bâton appliqués et aiguilles spatules lumineuses, grande trotteuse seconde. Couronne siglée. Bracelet acier ruban d'époque.
Mouvement : Calibre mécanique remontage manuel signé Certina 25 / 661M Swiss
Diamètre : 35 mm
État : Très bon état

200 / 400 €

ADJUGÉ 330 €

127 - JAEGER-LECOULTRE

CLASSIQUE OR JAUNE / PLAT RÉF. 160724, VERS 1968
 Montre classique plate en or jaune 18 carats (750 millièmes) à lunette lisse et fond clippé bassine (poinçonné, numéroté, boîtier Français). Cadran argenté à index soleil creusés et aiguilles lance en or jaune, grande trotteuse seconde. Bracelet en cuir lézard vintage à boucle ardillon dorée.
Mouvement : Calibre mécanique remontage manuel signé Jaeger-LeCoultre / K800-C Swiss
Diamètre : 34 mm
État : Très bon état *(Écrin rapporté)*
Poids brut : 32,3 g

600 / 1 000 €

ADJUGÉ 1 000 €



128

128 - DOUBLE LOT DOXA

CLASSIQUE LUXE GT - OR JAUNE ANTIMAGNETIC - RÉF. 952230, VERS 1955
 Montre classique à très grande ouverture en or jaune 18 carats (750 millièmes) à anses corne stylisées et fond clippé bombé (signé et numéroté, poinçonné). Cadran argenté métallisé avec grande trotteuse centrale. Index flèche appliqués et aiguilles lances en or jaune. Bracelet en cuir rapporté à boucle dorée.
Mouvement : Calibre mécanique à remontage manuel signé Doxa Sa / 1147 Swiss
Diamètre : 38 mm
État : Bon état
(Prévoir entretien)
Poids brut : 37,1 g

LIP GENÈVE LADY LUXE - ACIER SPORT, VERS 1960

Rare montre de Dame classique en acier réalisé par les ateliers Lip Genève (atelier de production créé par Fred Lip en Suisse pour concurrencer les manufactures suisses), lunette lisse et fond clippé (signé et numéroté). Cadran argenté avec index appliqués et aiguilles lance en acier, grande trotteuse seconde. Remontoir surdimensionné. Bracelet cuir rapporté.
Mouvement : Calibre remontage manuel Swiss
Diamètre : 21 mm
État : Bon état
(Prévoir entretien)

500 / 800 €

ADJUGÉ 600 €

129 - MONTBLANC

STYLO MARK TWAIN - LIMITED EDITION 12000 EXEMPLAIRES, VERS 2011
 Stylo plume des collections écrivains produit en édition limitée à 05494 / 12000 exemplaires, hommage à l'écrivain Mark Twain. Capuchon orné du logo Montblanc. Le corps en résine noir décoré de frises avec capuchon et embout en rhodium plaqué or blanc 18 carats (750 millièmes). Plume en or blanc 18 carats (750 millièmes) gravée et décoré n° 4810. Système de remplissage à piston.
État : neuf
(Plumier en forme de livre de Mark Twain, livret et certificat).

800 / 1 200 €

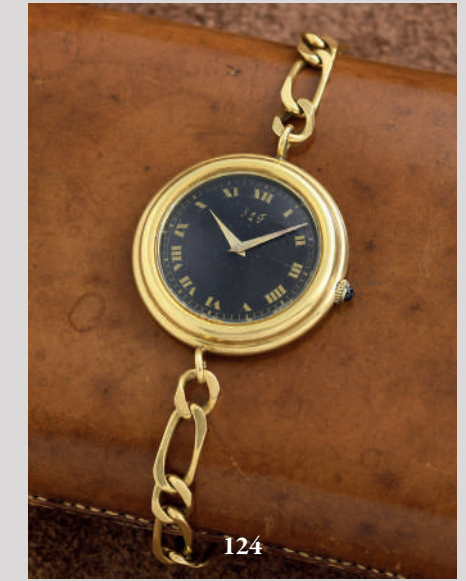
ADJUGÉ 800 €



122



123



124



125



126



127



128



129

TABLEAU DES ÉTATS DES MONTRES

L'ensemble des états décrits dans le présent catalogue s'entend au jour de l'expertise et à la date de publication de ce dernier.

Très bon état* :

- Montre présentant un très bel état esthétique, très peu portée ou ayant reçu une révision / restauration récente.
- Très bon état mécanique, qui n'empêche pas qu'elle puisse nécessiter un entretien avant toute utilisation.

Bon état* :

- Montre avec un bel état esthétique, peu portée (quelques rayures d'usage peu profondes)
- Bon état mécanique, qui nécessite un éventuel entretien avant toute utilisation.

Dans l'état* :

- Montre présentant des traces d'utilisation (rayures profondes ou coups) ou d'usures liées à son utilisation et nécessitant une révision complète à l'atelier.
- L'expert indique si la pièce fonctionne (axe du balancier non cassé) ou non au jour de l'expertise.

* Sauf exceptions mentionnées au catalogue, les montres fonctionnent.

Les montres ayant été ouvertes par nos experts afin d'authentifier les mouvements et obtenir les numéros de série, ces dernières ne sont plus étanches. Les cadrans, repeints ou restaurés, en totalité ou partiellement, ne sont pas signalés dans le présent catalogue (sauf exception) puisqu'ils constituent une mesure conservatoire et non un vice de la montre. Les montres à quartz ont été contrôlées et elles sont vendues en l'état. (Les piles ont été changées dans la plupart des montres de cette vente). L'authenticité et l'état des bracelets, ainsi que les boucles ardillons ou déployantes, ne sont pas garantis.

Il est conseillé aux futurs acquéreurs de consulter un horloger avant toute utilisation.

Les dimensions des boîtiers et des bracelets, les dates de production ou d'achat, les couleurs des cadrans et des bracelets, les matériaux des bracelets et des écrans sont donnés à titre indicatif.

Ordre d'achat

- Enchères téléphoniques
 Ordres d'achat

Vente du dimanche 23 Mars 2025

Frais en sus des enchères 26 % TTC

Nom :

Prénom :

Adresse :

Téléphone :

e-mail :

Nous vous prions de joindre à ce formulaire un relevé d'identité bancaire et une copie de pièce d'identité.

N° de lot	Désignation	Enchères (limite en euro et hors frais de vente)

Je déclare avoir pris connaissance des conditions de vente et les accepte.

Les ordres d'achat enregistrés ci-dessus seront exécutés par la société HDV Bordeaux Quinconces au mieux de mes intérêts lors de la vente aux enchères référencée.

La prise d'ordres d'achat et d'enchères téléphoniques est un service gratuit fourni par HDV Bordeaux Quinconces qui ne pourra être tenue responsable d'un oubli ou d'une erreur d'exécution. Lorsque plusieurs ordres d'achat sont identiques, la priorité sera donnée au plus ancien. Des frais de magasinage et de stockage pourront être facturés à l'adjudicataire.

Le fait de participer à la vente emporte acceptation des présentes conditions générales de vente. Je m'engage en déposant cet ordre à la maison de vente à être preneur à hauteur de l'estimation basse. S'il arrivait que je sois injoignable et sans annulation de mon ordre au moins une heure avant le début de la vente, la maison de vente peut m'adjuger le lot au montant susmentionné.

L'opérateur de vente volontaire est adhérent au Registre central de prévention des impayés des Commissaires priseurs auprès duquel les incidents de paiement sont susceptibles d'inscription. Les droits d'accès, de rectification et d'opposition pour motif légitime sont à exercer par le débiteur concerné auprès de HDV Bordeaux Quinconces. »

Tout bordereau d'adjudication demeuré impayé auprès de HDV Bordeaux Quinconces ou ayant fait l'objet d'un retard de paiement est susceptible d'inscription au Fichier TEMIS.

Fait à, le

Signature précédée de la mention « lu et approuvé »



**Expertise sur rendez-vous
avec notre expert Jean-Christophe GUYON
pour estimation de vos montres de collection.**

Expert CEA Jean-Christophe GUYON : 06 60 74 02 45 - jcguyon@vws.fr
Étude Quinconces : 05 56 11 11 96 - etude@hdv-quinconces.com



CONDITIONS GÉNÉRALES D'ACHAT AUX ENCHÈRES PUBLIQUES HÔTEL DES VENTES BORDEAUX QUINCONCES

COMMISSION ACHETEUR

L'adjudicataire devra acquitter en sus du montant de l'enchère et par lot, les frais et taxes suivantes :

- **26 % TTC** (vente volontaire)

Majoration en LIVE :

- 3 % HT (volontaire) et 1% (judiciaire) sur Interenchères

- 1,5 % HT sur Drouot Digital

- **15,02 % TTC** (vente judiciaire) Crédit Municipal

+ 1% HT live

AVANT LA VENTE L'ÉTAT DES LOTS

Tous les biens sont vendus dans l'état dans lequel ils se trouvent au moment de la vente avec leurs imperfections ou défauts.

Les dimensions, couleurs et poids des objets sont donnés à titre indicatif et ne sont pas contractuels. Il est de la responsabilité de chaque futur enchérisseur d'examiner attentivement chaque lot avant la vente et de se fier à son propre jugement afin de prendre connaissance de ses caractéristiques et de ses éventuelles réparations ou restaurations. L'ensemble des objets présentés à la vente sont des biens d'occasion. Aucune réclamation ne sera possible relativement aux restaurations d'usage et petits accidents. L'absence d'indication de restauration ou d'accident n'implique nullement qu'un objet soit exempt de défaut.

Nous sommes à votre disposition pour vous fournir un rapport détaillé sur l'état des lots ainsi que des photos supplémentaires dans le cas où vous ne pouvez vous rendre physiquement à l'exposition.

LES ENCHÈRES

Les enchères peuvent être portées en personne, par téléphone, ou sur : interencheres.com ou drouotonline.com

EN SALLE

Au premier achat, vous devez fournir aux membres de l'étude vos coordonnées et garanties bancaires. En enchérissant, vous le faites à titre personnel et vous êtes le seul responsable de cette enchère.

ORDRES D'ACHAT ÉCRITS & TÉLÉPHONIQUES

Si vous ne pouvez pas assister à la vente, nous pouvons exécuter des ordres d'achat donnés par écrit à votre nom. Ce service est gratuit et confidentiel. Les lots sont achetés au meilleur prix, en respectant le prix de réserve et les autres enchères. Dans le cas d'ordres identiques, le premier arrivé aura la préférence. Indiquez toujours un montant ferme.

Les enchères téléphoniques sont acceptées pour les lots dont l'estimation basse est égale ou supérieure à 200 euros.

L'étude ne pourra être tenue responsable d'avoir manqué d'exécuter un ordre d'achat par erreur, dysfonctionnement téléphonique ou pour toute autre cause.

Les ordres d'achat peuvent être adressés :

- par email : etude@hdv-quinconces.com
- par courrier : 24, rue Ferrère 33000 Bordeaux

ou remis à un membre de notre étude.

L'étude se réserve le droit de ne pas respecter un ordre d'achat communiqué par mail et/ou téléphone.

Afin d'assurer un service satisfaisant aux enchérisseurs, il vous est demandé de vous assurer que nous avons bien reçu vos ordres d'achat au moins 24 h avant la vente.

LA VENTE

L'ordre du catalogue sera suivi pendant la vente. Des modifications pourront être apportés au catalogue et inscrites au procès-verbal de la vente. Le commissaire-priseur se réserve le droit d'enchérir de manière successive ou en réponse à d'autres enchères, et ce au nom et pour le compte du vendeur à concurrence du prix de réserve.

APRÈS LA VENTE PAIEMENT

Le paiement doit être effectué immédiatement après la vente.

Le règlement pourra être effectué :

- **En espèces jusqu'à :**

1 000 € (commission acheteur comprise) pour les particuliers français,

15.000 € (commission acheteur comprise) pour les ressortissants étrangers sur pré-

sentation de deux pièces d'identité et ayant un domicile fiscal à l'étranger.

- Par carte de crédit sur présentation d'une pièce d'identité,
- Par virement bancaire :

Banque Populaire Aquitaine : **IBAN** : FR76 1090 7003 2700 0300 5883 625

BIC : CCBPFRPPBDX

- Acquéreurs étrangers CEE ou HORS CEE : paiement par virement uniquement. Pour les achats en ligne via interencheres.com les règlements sont prélevés directement sur votre carte bancaire, sauf indication de votre part donnée par téléphone ou par mail. Tout bordereau d'adjudication demeuré impayé auprès de la SVV A. Courau et SAS Mazzoni/Courau ou ayant fait l'objet d'un retard de paiement est susceptible d'inscription au Fichier TEMIS.

ENLÈVEMENT DES LOTS & FRAIS DE GARDIENNAGE

Aucun lot ne sera remis aux acquéreurs avant acquittement de l'intégralité des sommes dues. Enlèvement des lots uniquement sur rendez-vous au 05 56 11 11 96 Le gardiennage des meubles et objets est offert pendant dix jours ouvrés à compter du jour de la vente.

Au-delà des frais de gardiennage seront facturés :

- Bijoux/ bibelots : 20 euros / mois
- Petits meubles : 30 euros / mois
- Grands meubles : 40 euros / mois

ENVOI DES LOTS

Vous pouvez contacter ce prestataire :

MBE (Mail Boxes Etc) - mbe011sdv@mbefrance.fr

Ou tout autre transporteur ou moyen à votre convenance.

La SVV A. Courau et SAS Mazzoni/Courau a recours à la plateforme TEMIS opérée par la société Commissaires-Priseurs Multimédia (CPM), aux fins de gestion du recouvrement des Bordereaux impayés.

Dans ce cadre, en cas de retard de paiement, les données à caractère personnel relatives aux enchérisseurs, ou leurs représentants, (notamment identité et coordonnées des enchérisseurs, informations relatives à la vente, bordereaux) sont susceptibles d'être communiquées à CPM aux fins de gestion du recouvrement amiable de créance. CPM intervient en qualité de sous-traitant au sens du Règlement général sur la protection des données (Règlement UE 2016/679 du 27 avril 2016).



ENCHÈRES EN DIRECT ET ORDRE D'ACHAT SECRET VIA LE SERVICE LIVE DU SITE INTERENCHERES.COM

Enchère en direct

Si vous souhaitez enchérir en ligne (en direct ou par dépôt d'ordre d'achat secret) pendant la vente, veuillez-vous inscrire sur www.interencheres.com et effectuer une empreinte carte bancaire (vos coordonnées bancaires ne nous sont pas communiquées en clair). Vous acceptez de ce fait que www.interencheres.com communique à la SVV SVV A. Courau et SAS Mazzoni/Courau tous les renseignements relatifs à votre inscription ainsi que votre empreinte carte bancaire.

La SVV A. Courau et SAS Mazzoni/Courau se réservent le droit de demander, le cas échéant, un complément d'information avant votre inscription définitive pour enchérir en ligne. Toute enchère en ligne sera considérée comme un engagement irrévocable d'achat.

Ordre d'achat secret :

La SVV A. Courau et SAS Mazzoni/Courau n'ont pas connaissance du montant maximum de vos ordres secrets déposés via interencheres.com. Vos enchères sont formées automatiquement et progressivement dans la limite que vous avez fixée. L'exécution de l'ordre s'adapte au feu des enchères en fonction des enchères en cours.

Le pas d'enchère est défini par les intervalles suivants :

Jusqu'à 19 € :	5 €	de 20 € à 199 € :	10 €
de 200 € à 499 € :	50 €	de 500 € à 999 € :	100 €
de 1 000 € à 4 999 € :	200 €	de 5 000 € à 9 999 € :	500 €
de 10 000 € à 19 999 € :	1 000 €	de 20 000 € à 49 999 € :	2 000 €
de 50 000 € à 99 999 € :	5 000 €	100 000 € et plus :	10 000 €

CONDITIONS GÉNÉRALES D'ACHAT AUX ENCHÈRES PUBLIQUES HÔTEL DES VENTES BORDEAUX QUINCONCES

ADJUDICATION

Si vous êtes adjudicataire en ligne via une enchère portée en direct ou par le biais d'un ordre d'achat secret, vous autorisez la SVV A. Courau et SAS Mazzoni/Courau, si elles le souhaitent, à utiliser votre empreinte carte bancaire pour procéder au paiement, partiel ou total, de vos acquisitions y compris des frais habituels à la charge de l'acheteur.

Ces frais sont majorés :

- Pour les lots volontaires, majoration de 3 % HT du prix d'adjudication (soit +3,60 % TTC).

- Pour les véhicules volontaires, majoration de 35 EUR HT par véhicule (soit +42 EUR TTC par véhicule).

- Pour les ventes judiciaires et caritatives, pas de majoration des frais habituels.

La SVV A. Courau et SAS Mazzoni/Courau ne peuvent garantir l'efficacité de ces modes d'enchères et ne peuvent être tenues pour responsables d'un problème de connexion au service, pour quelque raison que ce soit.

En cas d'enchère simultanée ou finale d'un mon-tant égal, il est possible que l'enchère portée en ligne ne soit pas prise en compte si l'enchère en salle était antérieure. En toute hypothèse, c'est le commissaire-priseur qui sera le seul juge de l'enchère gagnante et de l'adjudication sur son procès-verbal.



NOTICE D'INFORMATION

Fichier des restrictions d'accès aux ventes aux enchères

La SVV A. Courau et SAS Mazzoni/Courau est abonné au Service TEMIS permettant la consultation et l'alimentation du Fichier des restrictions d'accès aux ventes aux enchères (« Fichier TEMIS ») mis en œuvre par la société Commissaires-Priseurs Multimédia (CPM), société anonyme à directoire, ayant son siège social sis à (75009) Paris, 37 rue de Châteaudun, immatriculée au registre du commerce et des sociétés de Paris sous le numéro 437 868 425.

Tout bordereau d'adjudication demeuré impayé auprès de la SVV A. Courau et SAS Mazzoni/Courau ou ayant fait l'objet d'un retard de paiement est susceptible d'inscription au fichier TEMIS.

(1) Finalité et base légale du Fichier TEMIS

Le Fichier TEMIS recense les incidents de paiement des bordereaux d'adjudication (retards et défauts de paiement), quel que soit le mode de participation des enchérisseurs (présentiel ou à distance) et peut être consulté par toutes les structures de ventes aux enchères opérant en France et abonnés au service.

L'enchérisseur est informé qu'à défaut de régularisation de son bordereau d'adjudication dans le délai mentionné sur le bordereau, une procédure d'inscription audit fichier pourra être engagée par la SVV A. Courau et SAS Mazzoni/Courau.

La mise en œuvre du Fichier TEMIS et son utilisation par la SVV A. Courau et SAS Mazzoni/Courau est nécessaire aux fins de l'intérêt légitime des abonnés au Service TEMIS de prévenir les impayés et sécuriser ainsi les ventes aux enchères.

(2) Organismes autorisés à consulter le Fichier TEMIS (destinataires)

Le Fichier TEMIS peut être consulté par toute structure de vente abonnée (professionnels et sociétés habilités à diriger des ventes de meubles aux enchères publiques conformément à la réglementation applicable et notamment aux prescriptions du Titre II « Des ventes aux enchères » du Livre III du Code de commerce (ci-après les « Professionnels Abonnés »), souhaitant se pré-munir contre les impayés et sécuriser ainsi la participation aux ventes aux enchères qu'ils organisent. La liste des abonnés au Service TEMIS est consultable sur le site www.interencheres.com, menu « Acheter aux enchères », rubrique « Les commissaires priseur ».

(3) Conséquence d'une inscription au Fichier TEMIS

Dans le cas où un enchérisseur est inscrit au fichier TEMIS, la SVV A. Courau et SAS Mazzoni/Courau pourra conditionner l'accès aux ventes aux enchères qu'elle organise à l'utilisation de moyens de paiement ou garanties spécifiques ou refuser temporairement la participation des enchérisseurs aux ventes aux enchères pour lesquels ces garanties ne peuvent être mises en œuvre.

L'inscription au fichier TEMIS pourra avoir pour conséquence de limiter la capacité d'enchérir de l'enchérisseur auprès des professionnels abonnés au service TEMIS. Elle entraîne par ailleurs la suspension temporaire de l'accès au service « live de la

plateforme » www.interencheres.com gérée par CPM, conformément aux conditions générales d'utilisation de cette plateforme.

(4) Durée d'inscription

Les enchérisseurs sont informés du fait que la durée de l'inscription sur le Fichier TEMIS est déterminée par le nombre de bordereaux d'adjudications restés impayés auprès des Professionnels Abonnés au Fichier TEMIS, par leurs montants cumulés et par leur régularisation ou non. La durée de l'inscription au Fichier TEMIS est réduite si l'Enchérisseur régularise l'en-semble des Incidents de paiement. Elle est augmentée lorsque l'enchérisseur est concerné par plusieurs bordereaux impayés inscrits au Fichier TEMIS.

L'inscription d'un bordereau d'adjudication en incident de paiement est supprimée automatiquement au maximum à l'issue d'une durée de 24 mois lorsque l'enchérisseur ne fait l'objet que d'une seule inscription, et de 36 mois lorsque l'enchérisseur fait l'objet de plusieurs inscriptions.

(5) Responsabilités

Pour l'application de la législation en matière de protection des données personnelles, CPM et la SVV A. Courau et SAS Mazzoni/Courau ont tous deux la qualité de responsable de traitement.

CPM est responsable de la mise en œuvre du Fichier TEMIS, ce qui inclut notamment la collecte de données auprès des abonnés, la mutualisation et la diffusion des données à caractère personnel qui y sont recensées, ainsi que la sécurité du système d'information hébergeant le Fichier TEMIS.

La SVV A. Courau et SAS Mazzoni/Courau, en tant qu'abonné est responsable de son utilisation du Fichier TEMIS, ce qui inclut notamment la communication des données à caractère personnel relatives aux adjudicataires à CPM en vue de l'inscription au Fichier TEMIS, la vérification de l'exactitude et la mise à jour des données, la consultation, ainsi que la réutilisation des informations du Fichier TEMIS.

(6) Droits des personnes

Les enchérisseurs souhaitant savoir s'ils font l'objet d'une inscription au Fichier ou contester leur inscription peuvent adresser leurs demandes par écrit en justifiant de leur identité par la production d'une copie d'une pièce d'identité :

- **Pour les inscriptions réalisées par la SVV A. Courau et SAS Mazzoni/Courau :** par écrit auprès de l'étude : 24, rue Ferrère 33000 Bordeaux ou par email : etude@hdv-quinconces.com

- Pour les inscriptions réalisées par d'autres Professionnels Abonnés : par écrit auprès de **Commissaires-Priseurs Multimédia**

37, rue de Châteaudun, 75009 Paris, ou par email : contact@temis.auction

Toute demande tendant à l'exercice des droits d'effacement, de limitation, d'opposition dont dispose l'Enchérisseur en application de la législation en matière de protection des données personnelles, ainsi que toute autre contestation d'une inscription doit être adressée au Professionnel à l'origine de l'inscription qui effectuera une demande de mise à jour auprès de CPM. En cas de difficultés, l'enchérisseur a la faculté de saisir CPM en apportant toute précision et tout document justificatif afin que CPM puisse instruire sa réclamation.

L'enchérisseur dispose également du droit de saisir la Commission nationale de l'informatique et des libertés (CNIL) [3 Place de Fontenoy - TSA 80715 - 75334 Paris Cedex 07, www.cnil.fr] d'une réclamation concernant son inscription au Fichier TEMIS. Pour en savoir plus concernant le Fichier TEMIS, l'enchérisseur est invité à consulter la politique de confidentialité de CPM accessible sur : www.temis.auction

(7) Coordonnées de l'Enchérisseur

Les notifications importantes relatives aux suites de l'adjudication seront adressées à l'adresse email et/ou à l'adresse postale déclarée par l'enchérisseur auprès de la structure lors de l'adjudication. L'enchérisseur doit informer la SVV A. Courau et SAS Mazzoni/Courau de tout change-ment concernant ses coordonnées de contact.



VINTAGE WATCH STORY

Conception et réalisation du catalogue :
VWS / Alexandre Léger
Crédits photographiques : VWS



©Arthur Bremond

CHARLES COURAU

©Arthur Bremond

M^e MAXENCE MAZZONI

L'Hôtel des Ventes Bordeaux Quinconces
vous ouvre ses portes au : 24, rue Ferrère.

Professionnel du marché du vin, Charles Courau choisit en 2008 de poursuivre sa carrière aux côtés de son père, Maître Alain Courau, commissaire-priseur de renom à Bordeaux depuis plus de 40 ans.

Il s'associe aujourd'hui à Maxence Mazzoni, d'abord commissaire-priseur à Paris puis au Havre.

C'est à présent à Bordeaux qu'ils vous invitent à suivre leur actualité au fil des expositions, journées d'expertises et ventes aux enchères généralistes et de spécialités au sein du nouvel Hôtel des Ventes.

Ce nouveau lieu dédié au marché de l'art et à la culture vous accueille du lundi au vendredi de 9 h à 12 h 30 et de 14 h à 18 h.
Expertises sur rendez-vous.



HÔTEL DES VENTES
BORDEAUX QUINCONCES

NOTRE ÉQUIPE



HÔTEL DES VENTES
BORDEAUX QUINCONCES

M^e Maxence Mazzoni

Commissaire-priseur

Charles Courau

Directeur

Lollie Doche

Clerc de Commissaire-Priseur
l.doche@hdv-quinconces.com

Eline Texier

Clerc de Commissaire-Priseur
e.texier@hdv-quinconces.com

Clélia Simonnet

Assistante de Commissaire-Priseur
05 56 11 11 96
etude@hdv-quinconces.com

Julia Aignon

Agence Exorde - Responsable communication



©OLYNDÉ

De gauche à droite : Charles Courau, M^e Maxence Mazzoni, Eline Texier, Clélia Simonnet, Julia Aignon et Lollie Doche.

JOURNÉES D'EXPERTISES GRATUITES

MONTRES - BIJOUX - OBJETS D'ART ET DE COLLECTION

Expertises tous les 1^{er} et 3^e lundis de chaque mois

Nous vous proposons une journée dédiée exclusivement aux expertises gratuites et confidentielles.

Montres, bijoux, pierres précieuses, maroquinerie, tableaux, arts d'Asie, objets d'art et de collection...

En vue de prochaines ventes aux enchères, des experts sont présents afin de vous offrir gracieusement la meilleure des expertises.



©Olynde

Mme Louise Teisseire

*Gemmologue & Experte
près la cour d'appel de Pau*
expertise@louisseteisseire.com

06 82 82 27 63



©Olynde

M. Jean-Christophe Guyon

*Expert CEA en Horlogerie
& Expert près la cour d'appel de Bordeaux*
jcguyon@vws.fr

06 60 74 02 45



©Olynde

Mme Eline Texier

Mme Lollie Doche

Clercs de commissaire-priseur
e.texier@hdv-quinconces.com
l.doche@hdv-quinconces.com

Nous collaborons avec des experts dans de nombreuses spécialités. Ils interviennent ponctuellement lors de nos journées d'expertises sur plusieurs thématiques : maroquinerie, tableaux anciens et modernes, sculptures et bronzes, art décoratif et design...

Vous désirez prendre rendez-vous pour une journée d'expertises ?

1. Se rendre sur notre site internet :
www.hdv-quinconces.com

*Rubrique : Journée d'expertises
(en haut à droite sur la page d'accueil)*

2. Choisir le jour et l'heure du rendez-vous qui vous convient le mieux.

3. Remplir vos coordonnées personnelles

4. Votre rendez-vous est pris !
Une confirmation par mail vous sera envoyée.





HÔTEL DES VENTES
BORDEAUX QUINCONCES

