



HÔTEL DES VENTES  
BORDEAUX QUINCONCES



# VENTE FLOCON

Bijoux anciens & modernes – Montres

**05 FÉVRIER 2026** - à partir de 14h00



VENTE AUX ENCHÈRES

## VENTE FLOCON

**Bijoux anciens & modernes - Montres**

JEUDI 05 FÉVRIER 2026 À 14h00

EXPOSITIONS PUBLIQUES

Mercredi 04 février 2026 : 10h00 - 12h30 & 14h00 - 17h00

Jeudi 05 février 2026 : 9h30 - 12h00

Vente en live sur :  **INTERENCHÈRES** LIVE  **Drouot** • Live

Frais de vente : 26% TTC

HÔTEL DES VENTES BORDEAUX QUINCONCES  
24 rue Ferrère, 9 rue Foy 33000 Bordeaux  
Commissaire-Priseur Habilité  
M<sup>e</sup> Maxence Mazzoni  
etude@hdv-quinconces.com - 05 56 11 11 96  
Agrément 2002-387

Gemmologue et experte en joaillerie  
près la Cour d'Appel de Pau  
Mme Louise TEISSEIRE - CABINET LANDES EXPERTISES  
landes.expertises@gmail.com - 06 82 82 27 63

Expert CEA en horlogerie  
Mr Jean-Christophe GUYON  
jcguyon@vws.fr - 06 60 74 02 45

RESTEZ EN CONTACT AVEC NOUS :



[www.hdv-quinconces.com](http://www.hdv-quinconces.com)



[hdv\\_bordeaux\\_quinconces](https://www.instagram.com/hdv_bordeaux_quinconces)





06



07



08



09



10



06

Broche ancienne en argent centrée d'un ovale de turquoise avec un motif fleur d'opales. Entourage de perles baroques et strass (manques parties en métal). Travail du XIXe siècle.  
**Longueur** : 5 cm  
**Poids brut** : 11 g

30 / 50 €

07

Broche camée à monture en cuivre doré, entourage ajouré à incrustations d'émail. Profil de dame à l'antique sur coquillage. Travail de la fin du XIXe siècle.  
**Dimensions** : 5,5 x 4,5 cm

20 / 50 €

08

Collier ancien de perles de culture en chute. Fermoir argenté avec pierres. (Chaine de sécurité accidentée)  
**Longueur** : 53 cm  
**Poids brut** : 13,6 g

60 / 100 €

09

Médaille à la Vierge en or gris 18K 750 millièmes centrée d'une Vierge en argent sur plaque de nacre. Entourage en petites perles.  
**Hauteur** : 2,7 cm (avec bélière)  
**Poids brut** : 3 g

100 / 200 €

10

Broche ancienne en métal argenté ornée de pierres dites du «Rhin» et feuilles dorées. Travail fin XVIIIe / début XIXe siècle. (Pampilles décrochées et manques)  
**Hauteur** : 6,5 cm

150 / 300 €





12



16



14



12

Paire de dormeuses en or gris 18K 750 millièmes ornées d'une tourmaline verte coussin (6 x 6 x 4,5 mm environ) et d'un entourage de vingt-quatre petits diamants. Très bel état.

**Hauteur :** 1,8 cm

**Poids brut :** 3,5 g

**200 / 400 €**

14

Collier ancien en argent dit «Négligé» à motifs de pierres imitant le diamant.

**Longueur :** 42 cm

**Poids brut :** 6,7 g

**60 / 80 €**

15



17



18

15

Éléments de bracelet (ancien collier) en métal argenté habillés de fleurs d'émail et de motifs, agrémentés de pierres dites du «Rhin» et de demi-perles (parties manquantes, décrochées). On y joint deux pampilles. Travail fin XVIIIe / début XIXe siècle.

**Longueur des éléments :** 15 cm

**150 / 300 €**

16

Bague ancienne en or 18K 750 millièmes et argent à plateau chantourné serti de trois pièces de verre vert (usés) et de pyrites. Travail début XXe siècle. (Manques)

**Tour de doigt :** 52

**Poids brut :** 2,7 g

**60 / 100 €**

17

Collier ancien en argent à motifs de trois pièces de verre violet dans un entourage gothique.

**Longueur :** 46 cm

**Poids brut :** 21,5 g

**60 / 100 €**



19

18

Paire de boucles d'oreilles en métal argenté centrées d'une pierre dite du «Rhin» entourée de petites perles fines et de pampilles (manques).

Travail fin XVIIIe / début XIXe siècle.

**Hauteur :** 3,5 cm

**100 / 150 €**

19

Bracelet ligne en argent et or 18K 750 millièmes serti de quarante et un diamants taille rose. Avec chaîne de sécurité.

**Longueur fermée :** 8,5 cm environ

**Poids :** 14,7 g

**800 / 1200 €**



20

Bague en or 18K 750 millièmes centrée d'un cabochon d'opale synthétique en serti clos.  
**Tour de doigt :** 57  
**Poids brut :** 4,8 g

150 / 200 €

21

Bague en or 18K 750 millièmes et plaque de lapis-lazuli.  
**Tour de doigt :** 57  
**Poids brut :** 3,7 g

80 / 120 €

25

Bague en or 18K 750 millièmes centrée d'une émeraude carrée entourée de dix-huit petits diamants.  
**Tour de doigt :** 63  
**Poids brut :** 4,8 g

450 / 600 €

33

Bague en or 18K 750 millièmes centrée d'une aigue-marine de forme ovale (bleu clair).  
**Tour de doigt :** 53  
**Poids brut :** 5,2 g

150 / 300 €

45

Bague en or 18K 750 millièmes centrée d'une émeraude rectangulaire (6,8 x 5,8 x 5 mm environ) dans un entourage de diamants taille moderne.  
**Tour de doigt :** 52  
**Poids brut :** 7 g

500 / 700 €



33



25



45

46

Bague fleur en or gris 18K 750 millièmes et platine 850 millièmes sertie de dix diamants taille moderne d'environ 0,15 carat entourant un diamant taille moderne d'environ 0,60 carat.  
**Qualité estimée :** F/G - SI2  
**Tour de doigt :** 55  
**Poids brut :** 6,3 g

800 / 1200 €

47

Solitaire en or 18K 750 millièmes orné d'un diamant de taille moderne d'environ 1 carat.  
**Qualité estimée :** K/L - SI3  
**Tour de doigt :** 57  
**Poids brut :** 6,2 g

1000 / 1500 €

20



21



46



47





49



50



52



54



53



49

Bague Marquise en or gris 18K 750 millièmes centrée d'une émeraude taille navette dans un entourage de diamants taille moderne d'environ 0,05 carat chacun et de deux diamants d'environ 0,10 carat.

**Tour de doigt :** 52

**Poids brut :** 4,4 g

**450 / 600 €**

50

Bague type chevalière en or 18K 750 millièmes centrée d'une tanzanite taille émeraude d'environ 6,30 carats. Très bel état. Qualité supérieure de la pierre.

**Dimensions :** 11,5 X 10 x 6,3 mm environ

**Tour de doigt :** 62

**Poids brut :** 17,6 g

**4 000 / 6 000 €**

52

Bague en or 18K 750 millièmes ornée d'une pierre en cabochon imitant le chrysoprase.

**Tour de doigt :** 56

**Poids brut :** 5,3 g

**220 / 300 €**

53

Bague fleur en or gris 18K 750 millièmes sertie de dix diamants taille ancienne d'environ 0,05 carat chacun, entourant un diamant taille coussin d'environ 0,40 carat.

**Tour de doigt :** 55

**Poids brut :** 5,6 g

**600 / 800 €**

54

Collier en or gris 18K 750 millièmes à maille vénitienne retenant un pendant serti de trois diamants taille moderne et d'une pampille moderne.

**Longueur du collier :** 50 cm

**Hauteur du pendant :** 6 cm

**Poids brut :** 7,7 g

**500 / 700 €**



55



56



57



62



65



64



55

Bague Marquise en deux tons d'or 18K 750 millièmes et pavage de diamants taille 8/8.  
**Tour de doigt :** 62  
**Poids brut :** 4,7 g

220 / 400 €

56

Bague moderne en or gris 18K 750 millièmes sertie de diamants taille moderne et taille ancienne soit 2 x 0,20 carat, 1 x 0,22 carat, 2 x 0,10 carat et 4 x 0,04 carat environ.  
**Qualité estimée :** G/H - SI1  
**Tour de doigt :** 58  
**Poids brut :** 4 g

450 / 600 €

57

Bague de foi en or 18K 750 millièmes. Petite trace de soudure. Travail fin XIXe siècle.  
**Tour de doigt :** 47  
**Poids :** 2,8 g

180 / 250 €

62

Solitaire en or gris 18K 750 millièmes orné d'un diamant taille ancienne d'environ 0,75 carat serti sur platine. Très bel état.  
**Qualité estimée :** J/K-VS  
**Tour de doigt :** 56  
**Poids brut :** 3,1 g

500 / 700 €

64

Collier ancien en or 18K 750 millièmes à motifs ajourés. Époque Art Nouveau.  
**Longueur :** 42 cm  
**Poids :** 7,6 g

400 / 600 €

65

Bague Marguerite en or gris 18K 750 millièmes centrée d'un saphir rond entouré de petits diamants.  
**Tour de doigt :** 53  
**Poids brut :** 3,6 g

300 / 500 €



67

Bague fleur ancienne en or 18K 750 millièmes centrée d'un diamant taille ancienne d'environ 0,50 carat entouré de neuf diamants taille ancienne.

**Tour de doigt :** 58

**Poids brut :** 2 g

400 / 600 €

70

Pendentif poisson articulé en or 18K 750 millièmes et oeil émaillé.

**Hauteur :** 5,5 cm

**Poids :** 2 g

200 / 300 €

71

Bague en or gris 18K 750 millièmes centrée de trois diamants taille princesse en chute et de six petits diamants sur l'épaulement.

**Tour de doigt :** 52

**Poids brut :** 3,1 g

450 / 600 €

74 - DINH VAN

Collier collection «menotte» en or 18K 750 millièmes. Signé au fermoir.

**Longueur :** 48 cm

**Poids :** 11,5 g

800 / 1 200 €



75

Alliance américaine en or gris 18K 750 millièmes sertie de vingt diamants taille moderne d'environ 0,12 carat chacun.

**Qualité estimée :** F/G - SI1

**Tour de doigt :** 55

**Poids brut :** 3,1 g

400 / 600 €

77

Bague Marguerite en or 18K 750 millièmes centrée d'une émeraude ovale entourée de huit diamants taille moderne d'environ 0,15 carat chacun.

**Tour de doigt :** 54

**Poids :** 4 g

600 / 800 €



70



71



67



75



77



74







79

80



85

86



88



89



87

79

Demi-anneau en or gris 18K 750 millièmes serti de sept diamants taille moderne de 7 x 0,22 carat environ. Belle qualité.

**Tour de doigt :** 54 (gravé)

**Poids brut :** 5,3 g

650 / 800 €

80

Pendentif clown articulé en or 18K 750 millièmes serti de pierres précieuses.

**Hauteur :** 3,5 cm

**Poids brut :** 4,5 g

250 / 400 €

85

Bague fleur en or gris 18K 750 millièmes centrée d'un saphir ovale, entouré de dix diamants taille moderne.

**Tour de doigt :** 56

**Poids brut :** 4,2 g

300 / 500 €

86

Solitaire en or blanc 18K 750 millièmes et platine 850 millièmes orné d'un diamant demi-taille d'environ 0,5 carat sur chaton illusion.

**Tour de doigt :** 51

**Poids brut :** 3,28 g

300 / 500 €

87

Croix moderniste en or 18K 750 millièmes.

**Hauteur :** 3,5 cm

**Poids :** 5,3 g

280 / 400 €

88

Bague dôme en or 18K 750 millièmes sertie de vingt-cinq rubis ronds en chute et de petits diamants. Avec écrin et boîte d'origine de chez Elen Larcebeau.

**Tour de doigt :** 51

**Poids estimé en rubis :** 4,30 carats

**Poids brut :** 13,1 g

1 000 / 1 500 €

89 - FOPE

Jonc ouvert semi-rigide en or 18K 750 millièmes et éléments en or gris pavés de petits diamants. Travail italien. Bel état.

**Dimensions :** 5,8 x 6,3 cm

**Poids brut :** 37,1 g

2 400 / 2 800 €





90

90

Collier semi-rigide en or 18K 750 millièmes à motif d'un coulant en négligé. L'ensemble en 2 patines. Travail parisien.  
Hauteur : 20 cm  
Poids brut : 61,8 g

4 000 / 4 500 €

91

Bague jonc en or 18K 750 millièmes centrée d'un diamant taille moderne d'environ 1 carat.

Qualité estimée : G/H - SI 1

Tour de doigt : 61

Poids brut : 12g

1 800 / 2 500 €

95

Broche en or 18K 750 millièmes de forme chantournée habillée d'émail noir et d'une pierre rouge. Époque Napoléon III.

Diamètre : 3 cm

Poids brut : 9 g

500 / 700 €



98

Pendentif croix en or 18K 750 millièmes.

Hauteur : 4 cm

Poids : 4,2 g

200 / 300 €



95



91



98



99

99

Pendentif en or 18K 750 millièmes serti de quatre petits diamants.

Hauteur : 1,7 cm

Poids brut : 6,8 g

250 / 300 €

100

Solitaire en or gris 18K 750 millièmes et son diamant taille princesse de 1,22 carats. Très bel état. Vendu avec son certificat du GIA (11/05/2011) précisant, selon leur opinion :

Couleur : D

Pureté : IF

Fluorescence : Non

Tour de doigt : 53

Poids brut : 5,5 g

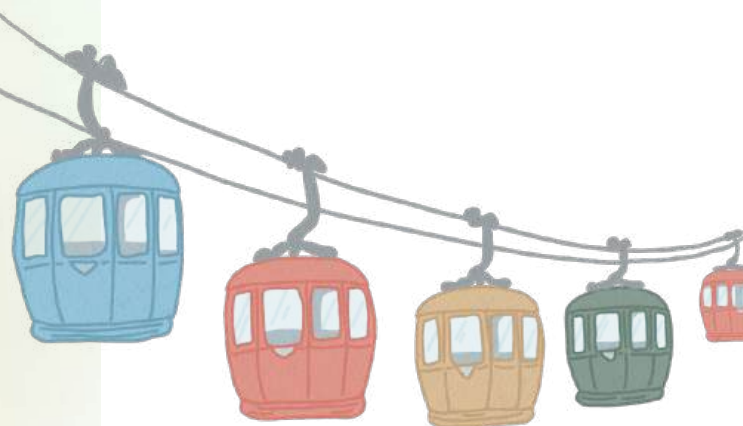
6 500 / 7 500 €



100



103



#### 103 - KODY

Montre de dame en or 18K 750 millièmes.  
Avec son écrin.

**Diamètre :** 17 mm

**Poids brut :** 24,8 g

**1 000 / 1 300 €**

#### 105

Collier en or 18K 750 millièmes maille style haricot. Vient avec sa rallonge de 8,5 cm.

**Longueur sans la rallonge :** 37,5 cm

**Poids de l'ensemble :** 88 g

**5 200 / 6 000 €**

#### 106

Broche barrette en or 18K 750 millièmes centrée d'un diamant taille ancienne d'environ 0,45 carat. Charmant travail floral d'époque Art Nouveau.

**Longueur :** 7 cm

**Poids brut :** 6,6 g

**450 / 600 €**

105



106



#### 108

Bracelet armille en or 18K 750 millièmes à doubles têtes de serpent aux yeux en émeraudes.

**Diamètre :** 6,4 cm

**Poids brut :** 35,8 g

**2 000 / 3 000 €**





110



111

110

Pendentif ovale en argent 925 millièmes centre d'un diamant poire d'environ 0,50 carat entouré de diamants taille rose (Manque un)

Hauteur : 3 cm

Poids brut : 3,6 g

200 / 400 €

111

Bracelet souple en or 18K 750 millièmes. Avec sa chaîne de sécurité.

Diamètre : 6 cm environ

Poids : 36,9 g

2 000 / 3 000 €

113

Solitaire en or gris 18K 750 millièmes et diamant taille moderne d'environ 0,45 carat sur chaton illusion.

Qualité estimée : I/J -VS

Tour de doigt : 58

Poids brut : 3,4 g

330 / 450 €

115

Broche «A» en or 18K 750 millièmes.

Hauteur : 3,1 cm

Poids : 1,5 g

80 / 120 €



113



115





120

Pendentif «cœur de Vendée» en or 18K 750 millièmes.

Hauteur : 3 cm

Poids : 2,9 g

150 / 300 €

122 - BOUCHERON

Montre de dame en or 18K 750 millièmes, bracelet cuir.

Diamètre : 20 mm

Poids brut : 15,7 g

400 / 800 €

128

Solitaire en or gris 18K 750 millièmes et son diamant taille moderne d'environ 1 carat. Chaton en étoile ciselé.

Qualité estimée : G/H - VS2

Tour de doigt : 53

Poids brut : 3,5 g (anneau scié, peu visible)

1 200 / 1 800 €

134

Demi-anneau en or gris 18K 750 millièmes serti de sept diamants taille moderne.

Tour de doigt : 56

Poids brut : 2 g

150 / 300 €

145

Solitaire en or gris 18K 750 millièmes et platine 850 millièmes retenant un diamant taille moderne d'environ 1,45 carats.

Qualité estimée : G/H - P1

Tour de doigt : 56

Poids brut : 4,4 g

1 500 / 2 000 €

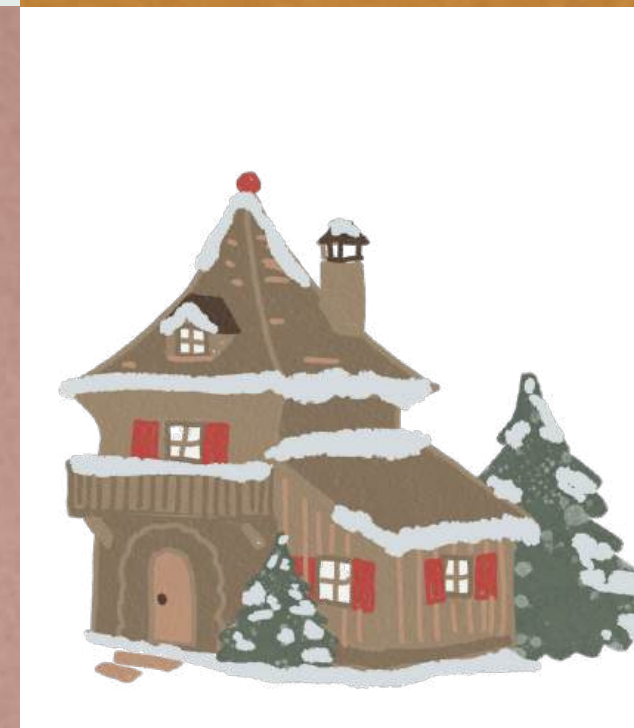
122

120

128

134

145





## 200 - ZENITH

**CHRONOGRAPHE EL PRIMERO PORT ROYAL / OPEN CONCEPT - TITAN RÉF. 95.0550.4021/77.C550) VERS 2006.**

Imposant chronographe des collections «El Primero Port Royal». Boîtier grande ouverture rectangulaire en titane avec lunette lisse, poussoirs carrés et fond vissé saphir hublot (mouvement apparent, balancier décoré, signé et numéroté). Cadran miroir quadrillé TR90 à mouvement partiellement apparent (cœur ouvert à 10h), petit compteur secondes étoile, minutes à 3h, réserve de marche rétrograde à 6h. Chiffres arabes appliqués et aiguilles en acier, grande trotteuse pour le chronographe. Bracelet Zenith sport en fibre de carbone et cuir avec boucle déployante Zenith d'origine.

(Écrin plumier géant et livret Zenith d'époque)

**Mouvement :** Calibre mécanique remontage automatique El Primero ZENITH / 4021C certified COSC Swiss.

**Dimensions :** 36 x 51 mm

**État :** Bon l'état

3 000 / 4 000 €

## 201 - BOUCHERON

**SOLIS LADY - ACIER / 3 BRACELETS RÉF. AG270227), VERS 2002.**

Montre sport chic féminine en acier à boîtier et anses godronnées, lunette lisse en plaqué or jaune, remontoir intégré et fond 4 vis (signé et numéroté). Cadran argenté miroir, date hublot à 6h, chiffres romains et aiguilles lance en plaqué or. Livrée avec quatre bracelets Boucheron, un or, un acier d'origine, un cuir en autruche et un requin bleu avec attache coulissante sous une anse et boucle d'origine.

(Pile neuve, écrin Boucheron, livret et certificat d'époque)

**Mouvement :** Calibre remontage quartz signé BOUCHERON / ETA 956 -112 Swiss.

**Diamètre :** 26,5 mm

**État :** Très bon état

**Poids brut :** 65,7 g

500 / 900 €

## 202 - VAN CLEEF & ARPELS Paris VENDÔME HOMME / LA COLLECTION - WHITE RÉF. 53 301), VERS 1995.

Élégant modèle classique devenu unisexe. Boîtier en acier à lunette godronnée, anses stylisées Vendôme et fond clip-pé (numéroté et signé de la collection). Cadran blanc de style Art Déco, chiffres romains et chemin de fer. Aiguilles glaive en acier noirci et remontoir siglé. Bracelet V.Cleef en crocodile chocolat à boucle ardillon d'origine.

(Pile neuve, écrin plumier VC&Arpels d'époque)

**Mouvement :** Calibre remontage Quartz signé VAN CLEEF & ARPELS / Eta 256.031 Swiss.

**Dimensions :** 29 mm

**État :** Très bon état

## 204 - BUGATTI

**CALANDRE HOMME GT / BLUE - AUTOMATIQUE N° A 01535), vers 1990.**

Rare «collector» en forme de calandre automobile des années 20, réalisé en série limitée. Boîtier acier à fond vissé et gravé de la célèbre calandre «Bugatti» (hommage au modèle «Strasbourg», signé et numéroté). Couronne vissée en forme de jante d'automobile. Cadran acier guilloché bleu avec logo Bugatti à 12h, index appliqué et aiguilles lance en plaqué or, grande trotteuse seconde. Deux bracelets de commande, un cuir bleu pilote et un cuir havane en lézard. (Stock d'horloger vintage, trousse de transport et pin's Bugatti d'époque)

**Mouvement :** Calibre mécanique remontage automatique / ETA 2824 Swiss.

**Diamètre :** 36 mm

**État :** Très bon état

800 / 1 200 €



200



201



204



202







205

#### 205 - LONGINES

**LA GRANDE CLASSIC / TONNEAU RÉF. L4. 705.2), VERS 2012.**

Elégante montre de Dandy devenue unisex de forme tonneau style «Art Déco». Boîtier en plaqué or avec attaches appliquées et fond vissé (signé et numéroté). Cadran blanc à chiffres romains et aiguilles lance en acier bleui. Deux bracelets en cuir Longines, un noir et un rose à boucle ardillon d'origine.

(Pile neuve, écrin et livret Longines d'origine)

**Mouvement :** Calibre remontage Quartz signé LONGINES / L209.2 base Eta Swiss.

**Dimensions :** 30 x 38 mm (avec attache)

**État :** Très bon état

200 / 300 €

206



#### 206 - TAG HEUER

**CHRONOGAPHE PILOTE TARGA FLORIO / BLACK - CLASSICS RÉÉDITION RÉF. CX2110), VERS 2001.**

Rare réédition du chronographe de pilote des années 1950 issue des collections «Classics Réédition» de la manufacture, hommage à la fameuse course automobile italienne Targa Florio. Boîtier acier à grande ouverture et lunette cannelée, couronne poire (pour une prise avec les gants de pilote), poussoirs olive et fond vissé (signé et numéroté). Cadran noir avec échelle chemin de fer seconde, chiffres arabes et aiguilles squelette luminescentes. Grande trotteuse seconde. Deux compteurs (petite seconde à 3h et minute à 9h), guichet de date à 6h. Bracelet pilote Heuer en cuir box d'époque à boucle ardillon d'origine, un caoutchouc pilote et un cuir rallye bleu de commande (neufs).

(Ecrin plumier et sur-boîte Heuer réédition usagée, livret, certificat d'origine, écrin rapporté).

**Mouvement :** Calibre mécanique à remontage automatique TAG HEUER / 17 sur base ETA 2894-2 Swiss.

**Diamètre :** 40,5 mm

**État :** Très bon état

3 000 / 4 000 €

207



#### 207 - ZENITH

**Pre-Respirator Carree Luxe / Or Jaune N° 134395, Vers 1967**

Grand classique de la manufacture Zenith des années 1970 dans la lignée des collections «Respirator», réédité depuis quelques années. Boîtier carré à pans bisectés en or jaune 18K 750 millièmes et fond monobloc clippé poinçon de maître JP, numéroté et signé. Cadran argent strié avec index, logo appliqué et aiguilles bâtons en or jaune, grande trotteuse seconde, guichet de date entre 4h et 5h. Bracelet ruban d'époque en or 18K 750 millièmes à mailles tressées et fermoir intégré poinçonné.

(Pièce de coffre, prévoir entretien, écrin rapporté)

**Mouvement :** Calibre mécanique à remontage automatique Zenith / 2532/PC Swiss

**Diamètre :** 29 mm

**État :** Bon état

**Poids brut total :** 71,8 g

2 000 / 3 000 €

209



#### 208 - LOT ZENITH

Montre Bracelet de Dame & Poche Or Jaune, vers 1957/1980.

Lot constitué de deux montres de dame en or jaune 18K 750 millièmes à dos clippé monobloc numéroté et poinçonné.

**État :** en l'état. Prévoir entretien. On y joint une montre de gousset avec sa chaîne en or jaune.

1. Zenith lady carrée /144289. Boîtier carré à dos monobloc signé en or jaune 18K 750 millièmes, bracelet ruban en plaqué or jaune.

**Mouvement :** mécanique signé Zenith / Swiss (fonctionne)

**Poids brut :** 21,5 g

**Boîtier :** 14,8 g

2. Zenith joaillerie / 84004

Boîtier rond à dos monobloc en or jaune 18K 750 millièmes avec anses pompons serties de six diamants. Bracelet tresse en or jaune 18K 750 millièmes (fonctionne).

**Mouvement :** mécanique signé Zenith / Swiss

**Poids brut :** 27,4 g

3. Montre de gousset / 8062 en or jaune 18K 750 millièmes à charnière intégrée et dos clippé décoré cache poussière en or pour le mouvement, numérotée et poinçonnée. Cadran émaillé blanc à chiffres romains, petite seconde à 6 h et aiguilles en or jaune. Échappement à cylindre.

**Diamètre :** 42 mm

On y joint une chaîne de montre ouvragée en or 18K 750 millièmes.

**Poids brut montre :** 51,3 g

**Chaîne :** 8,6 g

700 / 1 200 €

#### 209 - LOT HORLOGER

**MONTRE LADY - OR JAUNE / LACORDA & Co), vers 1950.**

Lot constitué de deux montres féminines de style bouton en or jaune 18K 750 millièmes à fond monobloc poinçonné et numéroté.

**Diamètre :** 19 et 15 mm

**État :** Dans l'état

**Poids brut pour les deux :** 14,08 g

100 / 200 €



210

**210 - TISSOT**

**T.EVOCATION DIAMONDS / LADY ACIER Réf. T051.310.61.117), vers 2012.**

Montre de Dame sport chic en acier de forme carrée avec lunette sertie de diamants appliqués en T, fond vissé (signé et numéroté), cadran nacré à index et chiffres romains appliqués, aiguilles lance en acier chromé. Bracelet Tissot en acier à boucle déployante (signée et numérotée).

(Pile neuve, écrin et livret Tissot d'origine).

**Mouvement** : Calibre à remontage Quartz signé TISSOT / F03.111 Swiss.

**Dimensions** : 23 x 24 mm

**Etat** : Bon état

200 / 300 €

**211 - TISSOT**

**MONTRE VISIODATE / SEASTAR SEVEN - OR JAUNE, vers 1960**

Montre de luxe à boîtier rond en or jaune 18K 750 millièmes, lunette lisse et fond monobloc (signé, poinçonné et numéroté, use key n° 315T). Cadran argenté et brossé, guichet de date à 3h, index appliqués et aiguilles lance en or jaune, grande trotteuse seconde. Verre usagé. Bracelet en cuir rapporté à boucle ardillon en métal doré.

**Mouvement** : Calibre mécanique remontage automatique TISSOT / Swiss.

**Diamètre** : 34 mm

**État** : Bon état (prévoir entretien)

Poids brut : 39,9 g

800 / 1 200 €



211

**212 - VACHERON CONSTANTIN**

**PRESTIGE DE FRANCE - ASYMÉTRIQUE HOMME / OR JAUNE N° II 014), vers 1994/76.**

Mythique montre d'homme rectangulaire en forme de lingot asymétrique, créée à l'origine en 1972 par la manufacture. Cette pièce reçut le diplôme «Prestige de la France», mettant à l'honneur les créations V. Constantin. Boîtier en or jaune 18K 750 millièmes à fond clippé avec gravure aux lauriers et initiales RD (signé V. Constantin, poinçonné et numéroté, poinçon Frank Paul & Fils). Cadran champagne en or jaune brossé avec signature à 12h et aiguilles lance noircies. Bracelet ZRC en crocodile (Crocodylia spp. CITES annexe II B) à boucle déployante en or jaune 18K 750 millièmes d'époque (signée et poinçonnée). (Pièce de coffre, prévoir entretien, écrin plumier Vacheron Constantin).

**Mouvement** : Calibre mécanique remontage manuel signé VACHERON CONSTANTIN / K 10.50/B Swiss.

**Dimensions** : 21 x 46 mm (à la pointe)

**État** : Bon état

Poids brut : 41,9 g

4 000 / 8 000 €



### 213 - HUBLOT

**MDM CLASSIC LADY / OR JAUNE JOAILLERIE 5 ATM Réf. 139 10 5), vers 1998.**

Montre sport joaillerie de forme hublot en or jaune 18K 750 millièmes brossée, lunette monobloc sertie de quarante-huit diamants (ainsi que les attaches du bracelet), fond 6 vis (signé, numéroté et poinçonné). Cadran noir logotypé avec guichet de la date à 3h, grande trotteuse seconde et aiguilles lance en or jaune. Bracelet Hublot d'origine en caoutchouc avec boucle déployante en or jaune 18K 750 millièmes (signée et numérotée), série de diamants sur la boucle (numérotée et poinçonnée).  
**Mouvement** : Calibre remontage quartz signé HUBLOT / Eta 956.112 Swiss.

**Diamètre** : 28 mm

**État** : Très bon état

**Poids brut** : 40,5 g

3 000 / 4 000 €

### 214 - LOT HORLOGER

**MONTRE DE POCHE GOT / DOCTEUR A VERSAILLES & POCHE DE COL - OR JAUNE n°8421/ 25687/ 60417), vers 1860/80.**

Lot constitué de deux montres de poche en or jaune 18K 750 millièmes à charnières apparentes et dos clippé avec initiales (cache-poussière pour le mouvement en or pour les deux, gravé Docteur Marchand pour une, numéroté et poinçonné). Cadran émaillé blanc à chiffres romains et aiguilles stylisées en or jaune. Bélière surdimensionnée. La poche docteur est une seconde morte (gachette à 4h et 3ème aiguille).

**Mouvement** : Calibre mécanique échappement à cylindre pour la col et échappement à ancre pour l'autre (seconde morte).

**Diamètre** : 46,5 mm et 30 mm

**État** : Dans l'état (ne fonctionne pas)

**Poids brut** : 93 g / 23,6 g

On y joint deux montres de col en or jaune 18K 750 millièmes à cadran émail et chiffre arabes.

**Diamètre** : 25 mm / 26 mm

**État** : Dans l'état (ne fonctionne pas)

**Poids brut** : 14,5 g / 12,8 g

400 / 800 €

### 215 - MONTRE COQ

**MONTRE DE POCHE CALENDRIER - 3 CADRANS - ARGENT 45 35), vers 1810.**

Superbe et rare montre de poche «calendrier» à grande ouverture en argent 925 millièmes, lunette perlée et dos du capot avec hublot pour voir le Coq (signé et poinçonné). Cadran à décor émaillé or avec drapeaux et cocardes (ouverture pour la clef à 4h). Manque verre. Cadran chemin de fer à 6h pour les heures, à 11h pour la date et à 2h les jours. Grande bélière. Livrée avec une élégante clef en acier gainée d'or jaune, en forme de lance pierre.

**Mouvement** : Échappement à roue de rencontre signé et coq en laiton doré.

**Diamètre** : 57,5 mm

**État** : Dans l'état (fonctionne)

**Poids brut** (de la clef) : 3,1 g

**Poids brut** (montre de poche) : 107,9 g

400 / 800 €

### 216 - PORSCHE DESIGN

**Lady Grise Aviation - Quartz - By Orfina - Cadran noir réf. 7050S, vers 1978.**

Montre sportive féminine de pilote en acier anodisé gris aviation métallisé. Cadran noir avec guichet double date à 3h, index et aiguilles luminova, fond acier et couronne vissée. Bracelet acier anodisé gris aviation métallisé à boucle déployante. Montre issue des premières collections du bureau d'étude Porsche Design - Orfina des années 1970 Swiss. Neuf de stock ancien.

**Mouvement** : Calibre remontage Quartz ORFINA - ESA / 551 121 Swiss.

**Diamètre** : 29,5 mm

**État** : Très bon état (pile neuve écrin de transport)

400 / 600 €



213



214



215



216





217

**217 - ACHARD A GENEVE**  
**MONTRE DE POCHE AUX VOILIERS / OR JAUNE, FIN XIXE SIÈCLE.**

Très élégante et rare montre de poche plate en or jaune 18K 750 millièmes à boîtier entièrement ouvragé de frises sur la lunette et bélière, scène gravée aux voiliers et temple au dos du boîtier (capot de protection du mouvement en or avec deux ouvertures, poinçonné). Cadran blanc émaillé à chemin minutes et chiffres romains. Aiguilles style Breguet en acier bleui. Avec sa clef.

**Mouvement** : Calibre mécanique à échappement à cylindre 4 trous en rubis.

**Dimensions** : 37,5 cm

**État** : Dans l'état

**Poids brut** : 31,7 g

600 / 800 €

**218 - ROLEX**  
**LADY CLASSIC - PRÉCISION / OR JAUNE Réf. 2191, vers 1978.**

Montre de Dame en or jaune 18K 750 millièmes à lunette lisse et fond clippé monobloc (signé Montres Rolex SA, numéroté, poinçonné et poinçon de maître). Cadran argenté à index appliqués et aiguilles lance en or jaune. Bracelet en cuir crocodile usagé à boucle Rolex en plaqué or d'époque. Pièce de coffre, prévoir entretien.

**Mouvement** : Calibre mécanique remontage manuel signé ROLEX / 1400 Swiss.

**Diamètre** : 22 mm

**État** : Bon état

**Poids brut** : 16,1 g

1 000 / 1 500 €

**219 - OMEGA**  
**MONTRE DE POCHE / DANDY N° 9405423, vers 1938/40.**

Montre de poche de Dandy style Art Déco en métal plaqué or jaune laminé 40 microns, lunette godronnée, bélière stylisée à fond clippé (numéroté et signé). Cadran argent bi-ton avec centre patiné à chiffres arabes et chemin de fer, petites secondes à 6h. Aiguilles lance en acier bleui. Chaîne en métal doré rapportée.

**Mouvement** : Calibre mécanique à remontage manuel signé OMEGA / 38.5 L, n° 8802015 Swiss.

**Diamètre** : 45 mm

**État** : Bon état

150 / 300 €



219



220

**220 - OMEGA**  
**MONTRE DE POCHE / OFFICIER N° 8152610, vers 1920/30.**

Montre de poche style officier en plaqué or jaune laminé 20 microns, bélière stylisée et fond clippé avec cache-poussière (numéroté et signé). Cadran émaillé blanc à chiffres arabes et chemin minutes, petites secondes à 6h. Aiguilles style Breguet en acier bleui. Chaîne en métal doré rapportée.

**Mouvement** : Calibre mécanique à remontage manuel signé OMEGA / 40.6 L, n° 7790804 Swiss.

**Diamètre** : 47 mm

**État** : Bon état

150 / 300 €



218







221



222



224

#### 221 - M I TOBIAS & CO

**MONTRE OIGNON - ARGENT MARCHE ANGLAIS n° 548 / 5299, Vers 1820/40.**

Exceptionnelle montre oignon pour le marché Anglais en argent 800 millièmes de forme bassine (poinçonné, poinçon léopard pour Londres, lettre S dans un blason et numéroté). Cadran en argent guilloché et repoussé avec frises végétales en or sur le rehaut, chiffres romains appliqués et aiguilles lance en or rose. Petit compteur seconde à 6h. Remontage à clef sur le mouvement. Bélière surdimensionnée avec passage pour attache dévissable faisant office de clef. Stock d'horloger, fonctionne.

**Mouvement :** Échappement à roue de rencontre ouvragé et chaîne fusée avec diamants en place des rubis / n° 5299 (cache-poussière en laiton doré signé et numéroté 5299).

**Diamètre :** 54 mm

**État :** Bon état

**Poids brut :** 147,2 g

400 / 800 €

#### 222 - MILUS

**MONTRE BRACELET DE DAME / OR JAUNE n° 9 21 4 R, vers 1957/60.**

Montre de Dame ronde en or jaune 18K 750 millièmes à lunette texturée écorce et dos monobloc (numéroté et poinçonné). Bracelet paillason intégré en or jaune 18K 750 millièmes également et mouvement mécanique.

**Dimensions :** 17 mm

**État :** Dans l'état

**Poids brut :** 27 g

On y joint une montre de col en argent à cylindre à cadran émail.

**Dimensions :** 29 mm

**État :** Dans l'état

**Poids brut :** 21,4 g

400 / 600 €

#### 223 - LOT HORLOGER

**MONTRE LIP / OFFICIER / POCHE ART DECO), vers 1920/30/60.**

Lot constitué de trois montres de poignet et d'une montre de voyage Art Déco.

1. Lip Souveraine en plaqué or à mouvement mécanique.

**Diamètre :** 34 mm

**État :** Dans l'état, ne fonctionne pas.

2. Deux montres de Dame. Une en argent et l'autre en métal doré à mouvement mécanique.

**Diamètre :** 27 - 15 mm

**État :** Dans l'état, ne fonctionne pas.

On y joint une montre de poche émaillée et cloisonnée à mouvement mécanique (sans couronne). Une pression sur le poussoir libère le capot du cadran (fragile).

**Diamètre :** 34 mm

**État :** Dans l'état, ne fonctionne pas.

**Dimensions :** 30 x 45 mm

**État :** Dans l'état, ne fonctionne pas.

80 / 150 €

#### 224 - MONTRE DE POCHE

**HEURE SAUTANTE AU GUICHET / OR JAUNE n° 3589), VERS 1820/30.**

Très élégante et rare montre de poche plate à grande ouverture en or jaune dans le gout de Lépine. Boîtier entièrement guilloché avec bélière surdimensionnée, charnière apparente, dos clippé (capot de protection du mouvement avec deux ouvertures, poinçonné sur un). Cadran en argent guilloché avec chemin minute appliqué, petite trotteuse à 6h et guichet des heures à 12h. Aiguilles stylisées en acier bleui (avec rouille). On y joint une clef d'époque en or jaune et acier.

**Poids brut (de la clef) :** 3,7 g

**Mouvement :** Calibre mécanique à échappement à cylindre à 3 bras.

**Dimensions :** 53 mm

**État :** Dans l'état

**Poids brut :** 80,7 g

1 400 / 2 000 €





## CONDITIONS GÉNÉRALES D'ACHAT AUX ENCHÈRES PUBLIQUES HÔTEL DES VENTES BORDEAUX QUINCONCES

### COMMISSION ACHETEUR

L'adjudicataire devra acquitter en sus du montant de l'enchère et par lot, les frais et taxes suivantes :

#### • 26 % TTC (vente volontaire)

Majoration en LIVE :

- 1,5 % HT (volontaire) et 1,5% (judiciaire) sur Interenchères

- 1,5 % HT sur Drouot Digital

#### • 15 % TTC (vente judiciaire) Crédit Municipal + 1% HT live

### AVANT LA VENTE L'ÉTAT DES LOTS

Tous les biens sont vendus dans l'état dans lequel ils se trouvent au moment de la vente avec leurs imperfections ou défauts. Les dimensions, couleurs et poids des objets sont donnés à titre indicatif et ne sont pas contractuels. Il est de la responsabilité de chaque futur enchérisseur d'examiner attentivement chaque lot avant la vente et de se fier à son propre jugement afin de prendre connaissance de ses caractéristiques et de ses éventuelles réparations ou restaurations. L'ensemble des objets présentés à la vente sont des biens d'occasion. Aucune réclamation ne sera possible relativement aux restaurations d'usage et petits accidents. L'absence d'indication de restauration ou d'accident n'implique nullement qu'un objet soit exempt de défaut. Nous sommes à votre disposition pour vous fournir un rapport détaillé sur l'état des lots ainsi que des photos supplémentaires dans le cas où vous ne pouvez vous rendre physiquement à l'exposition.

### LES ENCHÈRES

Les enchères peuvent être portées en personne, par téléphone, ou sur : [interencheres.com](http://interencheres.com) ou [drouot.com](http://drouot.com)

### EN SALLE

Au premier achat, vous devez fournir aux membres de l'étude vos coordonnées et garanties bancaires. En enchérissant, vous le faites à titre personnel et vous êtes le seul responsable de cette enchère.

### ORDRES D'ACHAT ÉCRITS & TÉLÉPHONIQUES

Si vous ne pouvez pas assister à la vente, nous pouvons exécuter des ordres d'achat donnés par écrit à votre nom. Ce service est gratuit et confidentiel. Les lots sont achetés au meilleur prix, en respectant le prix de réserve et les autres enchères. Dans le cas d'ordres identiques, le premier arrivé aura la préférence. Indiquez toujours un montant ferme. Les enchères téléphoniques sont acceptées pour les lots dont l'estimation basse est égale ou supérieure à 200 euros. L'étude ne pourra être tenue responsable d'avoir manqué d'exécuter un ordre d'achat par erreur, dysfonctionnement téléphonique ou pour toute autre cause.

Les ordres d'achat peuvent être adressés :

#### • par email : [etude@hdv-quinconces.com](mailto:etude@hdv-quinconces.com)

#### • par courrier : 24, rue Ferrère 33000 Bordeaux

ou remis à un membre de notre étude.

L'étude se réserve le droit de ne pas respecter un ordre d'achat communiqué par mail et/ou téléphone. Afin d'assurer un service satisfaisant aux enchérisseurs, il vous est demandé de vous assurer que nous avons bien reçu vos ordres d'achat au moins 24 h avant la vente.

### LA VENTE

L'ordre du catalogue sera suivi pendant la vente. Des modifications pourront être apportées au catalogue et inscrites au procès-verbal de la vente. Le commissaire-priseur se réserve le droit d'enchérir de manière successive ou en réponse à d'autres enchères, et ce au nom et pour le compte du vendeur à concurrence du prix de réserve.

### APRÈS LA VENTE PAIEMENT

Le paiement doit être effectué immédiatement après la vente.

#### Le règlement pourra être effectué :

##### • En espèces jusqu'à :

1 000 € (commission acheteur comprise) pour les particuliers français,

15.000 € (commission acheteur comprise) pour les ressortissants étrangers sur

présentation de deux pièces d'identité et ayant un domicile fiscal à l'étranger.

##### • Par carte de crédit sur présentation d'une pièce d'identité,

##### • Par virement bancaire :

Banque Populaire Aquitaine : IBAN : FR76 1090 7003 2700 0300 5883 625

BIC : CCBPFRPPBDX

• Acquéreurs étrangers CEE ou HORS CEE : paiement par virement unique. Pour les achats en ligne via [interencheres.com](http://interencheres.com) les règlements sont prélevés

directement sur votre carte bancaire, sauf indication de votre part donnée par téléphone ou par mail. Tout bordereau d'adjudication demeuré impayé auprès de la SVV A. Courau et SAS Mazzoni/Courau ou ayant fait l'objet d'un retard de paiement est susceptible d'inscription au Fichier TEMIS.

### ENLÈVEMENT DES LOTS & FRAIS DE GARDIENNAGE

Aucun lot ne sera remis aux acquéreurs avant acquittement de l'intégralité des sommes dues. Enlèvement des lots uniquement sur rendez-vous au 05 56 11 11 96. Le gardiennage des meubles et objets est offert pendant dix jours ouvrés à compter du jour de la vente.

#### Au-delà des frais de gardiennage seront facturés :

• Bijoux / bibelots : 20 euros / mois

• Petits meubles : 30 euros / mois

• Grands meubles : 40 euros / mois

### ENVOI DES LOTS

#### Vous pouvez contacter ce prestataire :

MBE (Mail Boxes Etc) - [mbe0111sdv@mbefrance.fr](mailto:mbe0111sdv@mbefrance.fr)

Ou tout autre transporteur ou moyen à votre convenance. La SVV A. Courau et SAS Mazzoni/Courau a recours à la plateforme TEMIS opérée par la société Commissaires-Priseurs Multimédia (CPM), aux fins de gestion du recouvrement des Bordereaux impayés. Dans ce cadre, en cas de retard de paiement, les données à caractère personnel relatives aux enchérisseurs, ou leurs représentants, (notamment identité et coordonnées des enchérisseurs, informations relatives à la vente, bordereaux) sont susceptibles d'être communiquées à CPM aux fins de gestion du recouvrement amiable de créance. CPM intervient en qualité de sous-traitant au sens du Règlement général sur la protection des données (Règlement UE 2016/679 du 27 avril 2016).



### ENCHÈRES EN DIRECT ET ORDRE D'ACHAT SECRET VIA LE SERVICE LIVE DU SITE INTERENCHERES.COM

#### Enchère en direct

Si vous souhaitez enchérir en ligne (en direct ou par dépôt d'ordre d'achat secret) pendant la vente, veuillez-vous inscrire sur [www.interencheres.com](http://www.interencheres.com) et effectuer une empreinte carte bancaire (vos coordonnées bancaires ne nous sont pas communiquées en clair). Vous acceptez de ce fait que [www.interencheres.com](http://www.interencheres.com) communique à la SVV SVV A. Courau et SAS Mazzoni/Courau tous les renseignements relatifs à votre inscription ainsi que votre empreinte carte bancaire. La SVV A. Courau et SAS Mazzoni/Courau se réservent le droit de demander, le cas échéant, un complément d'information avant votre inscription définitive pour enchérir en ligne. Toute enchère en ligne sera considérée comme un engagement irrévocable d'achat.

#### Ordre d'achat secret :

La SVV A. Courau et SAS Mazzoni/Courau n'ont pas connaissance du montant maximum de vos ordres secrets déposés via [interencheres.com](http://interencheres.com). Vos enchères sont formées automatiquement et progressivement dans la limite que vous avez fixée.

L'exécution de l'ordre s'adapte au feu des enchères en fonction des enchères en cours.

#### Le pas d'enchère est défini par les intervalles suivants :

Jusqu'à 19 € :.....	5 €	de 20 € à 199 € :.....	10 €
de 200 € à 499 € :.....	50 €	de 500 € à 999 € :.....	100 €
de 1 000 € à 4 999 € :.....	200 €	de 5 000 € à 9 999 € :.....	500 €
de 10 000 € à 19 999 € :.....	1 000 €	de 20 000 € à 49 999 € :.....	2 000 €
de 50 000 € à 99 999 € :.....	5 000 €	100 000 € et plus :.....	10 000 €

## CONDITIONS GÉNÉRALES D'ACHAT AUX ENCHÈRES PUBLIQUES HÔTEL DES VENTES BORDEAUX QUINCONCES

### Adjudication

Si vous êtes adjudicataire en ligne via une enchère portée en direct ou par le biais d'un ordre d'achat secret, vous autorisez la SVV A. Courau et SAS Mazzoni/Courau, si elles le souhaitent, à utiliser votre empreinte carte bancaire pour procéder au paiement, partiel ou total, de vos acquisitions y compris des frais habituels à la charge de l'acheteur.

#### Ces frais sont majorés :

• Pour les lots volontaires, majoration de 3 % HT du prix d'adjudication (soit +3,60 % TTC).

• Pour les véhicules volontaires, majoration de 35 EUR HT par véhicule (soit +42 EUR TTC par véhicule).

• Pour les ventes judiciaires et caritatives, pas de majoration des frais habituels.

La SVV A. Courau et SAS Mazzoni/Courau ne peuvent garantir l'efficacité de ces modes d'enchères et ne peuvent être tenus pour responsables d'un problème de connexion au service, pour quelque raison que ce soit. En cas d'enchère simultanée ou finale d'un mon-tant égal, il est possible que l'enchère portée en ligne ne soit pas prise en compte si l'enchère en salle était antérieure. En toute hypothèse, c'est le commissaire-priseur qui sera le seul juge de l'enchère gagnante et de l'adjudication sur son procès-verbal.



### NOTICE D'INFORMATION

#### Fichier des restrictions d'accès aux ventes aux enchères

La SVV A. Courau et SAS Mazzoni/Courau est abonné au Service TEMIS permettant la consultation et l'alimentation du Fichier des restrictions d'accès aux ventes aux enchères (« Fichier TEMIS ») mis en oeuvre par la société Commissaires-Priseurs Multimédia (CPM), société anonyme à directoire, ayant son siège social sis à (75009) Paris, 37 rue de Châteaudun, immatriculée au registre du commerce et des sociétés de Paris sous le numéro 437 868 425.

Tout bordereau d'adjudication demeuré impayé auprès de la SVV A. Courau et SAS Mazzoni/Courau ou ayant fait l'objet d'un retard de paiement est susceptible d'inscription au fichier TEMIS.

#### (1) Finalité et base légale du Fichier TEMIS

Le Fichier TEMIS recense les incidents de paiement des bordereaux d'adjudication (retards et défauts de paiement), quel que soit le mode de participation des enchérisseurs (présentiel ou à distance) et peut être consulté par toutes les structures de ventes aux enchères opérant en France et abonnées au service. L'enchérisseur est informé qu'à défaut de régularisation de son bordereau d'adjudication dans le délai mentionné sur le bordereau, une procédure d'inscription audit fichier pourra être engagée par la SVV A. Courau et SAS Mazzoni/Courau. La mise en oeuvre du Fichier TEMIS et son utilisation par la SVV A. Courau et SAS Mazzoni/Courau est nécessaire aux fins de l'intérêt légitime des abonnés au Service TEMIS de prévenir les impayés et sécuriser ainsi les ventes aux enchères.

#### (2) Organismes autorisés à consulter le Fichier TEMIS (destinataires)

Le Fichier TEMIS peut être consulté par toute structure de vente abonnée (professionnels et sociétés habilités à diriger des ventes de meubles aux enchères publiques conformément à la réglementation applicable et notamment aux prescriptions du Titre II « Des ventes aux enchères » du Livre III du Code de commerce (ci-après les « Professionnels Abonnés »), souhaitant se prémunir contre les impayés et sécuriser ainsi la participation aux ventes aux enchères qu'ils organisent. La liste des abonnés au Service TEMIS est consultable sur le site [www.interencheres.com](http://www.interencheres.com), menu « Acheter aux enchères », rubrique « Les commissaires-priseurs ».

#### (3) Conséquence d'une inscription au Fichier TEMIS

Dans le cas où un enchérisseur est inscrit au fichier TEMIS, la SVV A. Courau et SAS Mazzoni/Courau pourra conditionner l'accès aux ventes aux enchères qu'elle organise à l'utilisation de moyens de paiement ou garanties spécifiques ou refuser temporairement la participation des enchérisseurs aux ventes aux enchères pour lesquels ces garanties ne peuvent être mises en oeuvre.

L'inscription au fichier TEMIS pourra avoir pour conséquence de limiter la capacité d'enchérir de l'enchérisseur auprès des professionnels abonnés au service TEMIS. Elle entraîne par ailleurs la suspension temporaire de l'accès au service « live » de la plateforme : [www.interencheres.com](http://www.interencheres.com) gérée par CPM, conformément aux conditions générales d'utilisation de cette plateforme.

#### (4) Durée d'inscription

Les enchérisseurs sont informés du fait que la durée de l'inscription sur le Fichier TEMIS est déterminée par le nombre de bordereaux d'adjudications restés impayés auprès des Professionnels Abonnés au Fichier TEMIS, par leurs montants cumulés et par leur régularisation ou non. La durée de l'inscription au Fichier TEMIS est réduite si l'Enchérisseur régularise l'ensemble des Incidents de paiement. Elle est augmentée lorsque l'enchérisseur est concerné par plusieurs bordereaux impayés inscrits au Fichier TEMIS.

L'inscription d'un bordereau d'adjudication en incident de paiement est supprimée automatiquement au maximum à l'issue d'une durée de 24 mois lorsque l'enchérisseur ne fait l'objet que d'une seule inscription, et de 36 mois lorsque l'enchérisseur fait l'objet de plusieurs inscriptions.

#### (5) Responsabilités

Pour l'application de la législation en matière de protection des données personnelles, CPM et la SVV A. Courau et SAS Mazzoni/Courau ont tous deux la qualité de responsable de traitement. CPM est responsable de la mise en oeuvre du Fichier TEMIS, ce qui inclut notamment la collecte de données auprès des abonnés, la mise à jour et la diffusion des données à caractère personnel qui y sont recensées, ainsi que la sécurité du système d'information hébergeant le Fichier TEMIS. La SVV A. Courau et SAS Mazzoni/Courau, en tant qu'abonné est responsable de son utilisation du Fichier TEMIS, ce qui inclut notamment la communication des données à caractère personnel relatives aux adjudicataires à CPM en vue de l'inscription au Fichier TEMIS, la vérification de l'exactitude et la mise à jour des données, la consultation, ainsi que la réutilisation des informations du Fichier TEMIS.

#### (6) Droits des personnes

Les enchérisseurs souhaitant savoir s'ils font l'objet d'une inscription au Fichier ou contester leur inscription peuvent adresser leurs demandes par écrit en justifiant de leur identité par la production d'une copie d'une pièce d'identité :

• Pour les inscriptions réalisées par la SVV A. Courau et SAS Mazzoni/Courau : par écrit auprès de l'étude : 24, rue Ferrère 33000 Bordeaux ou par email :

[etude@hdv-quinconces.com](mailto:etude@hdv-quinconces.com)

• Pour les inscriptions réalisées par d'autres Professionnels Abonnés : par écrit auprès de Commissaires-Priseurs Multimédia 37, rue de Châteaudun, 75009 Paris, ou par email : [contact@temis.auction](mailto:contact@temis.auction)

Toute demande tendant à l'exercice des droits d'effacement, de limitation, d'opposition dont dispose l'enchérisseur en application de la législation en matière de protection des données personnelles, ainsi que toute autre contestation d'une inscription doit être adressée au Professionnel à l'origine de l'inscription qui effectuera une demande de mise à jour auprès de CPM. En cas de difficultés, l'enchérisseur a la faculté de saisir CPM en apportant toute précision et tout document justificatif afin que CPM puisse instruire sa réclamation. L'enchérisseur dispose également du droit de saisir la Commission nationale de l'informatique et des libertés (CNIL) [3 Place de Fontenoy - TSA 80715 - 75334 Paris Cedex 07, [www.cnil.fr](http://www.cnil.fr)] d'une réclamation concernant son inscription au Fichier TEMIS. Pour en savoir plus concernant le Fichier TEMIS, l'enchérisseur est invité à consulter la politique de confidentialité de CPM accessible sur : [www.temis.auction](http://www.temis.auction)

#### (7) Coordonnées de l'Enchérisseur

Les notifications importantes relatives aux suites de l'adjudication seront adressées à l'adresse email et/ou à l'adresse postale déclarée par l'enchérisseur auprès de la structure lors de l'adjudication. L'enchérisseur doit informer la SVV A. Courau et SAS Mazzoni/Courau de tout changement concernant ses coordonnées de contact.



Shooting / retouche photo  
Clémentin Vigier



Graphisme / illustration  
Candice Baival - Capybara Designs

# Exorde.

agence  
multimédia  
Conception et réalisation du catalogue  
Julia Aigron - Agence Exorde



# NOTRE ÉQUIPE

## M<sup>e</sup> Maxence Mazzoni

Commissaire-priseur

## Charles Courau

Directeur

## Eline Texier

Clerc de Commissaire-Preneur  
e.texier@hdv-quinconces.com

## Sophie Darie

Clerc de Commissaire-Preneur  
s.darie@hdv-quinconces.com

## Clélia Simonnet

Assistante de Commissaire-Preneur  
05 56 11 11 96  
etude@hdv-quinconces.com

## Julia Aigron

Agence Exorde - Responsable communication



De gauche à droite : Julia Aigron, Eline Texier, Charles Courau,  
Me Maxence Mazzoni, Clélia Simonnet et Sophie Darie



CHARLES COURAU



M<sup>e</sup> MAXENCE MAZZONI

L'Hôtel des Ventes Bordeaux Quinconces  
vous ouvre ses portes au 24 rue Ferrère à Bordeaux.

Professionnel du marché du vin, Charles Courau choisit en 2008 de poursuivre sa carrière aux côtés de son père, Maître Alain Courau, commissaire-priseur de renom à Bordeaux depuis plus de 40 ans. Il s'associe à Maxence Mazzoni, d'abord commissaire-priseur à Paris puis au Havre.

C'est à présent à Bordeaux qu'ils vous invitent à suivre leur actualité au fil des expositions, journées d'expertises et ventes aux enchères généralistes et de spécialités au sein du nouvel Hôtel des Ventes.

Ce lieu dédié au marché de l'art et à la culture vous accueille du lundi au vendredi de 9 h à 12 h 30 et de 14 h à 18 h.

Expertises sur rendez-vous.

# JOURNÉES D'EXPERTISES GRATUITES

MONTRES – BIJOUX – EXPERTISES DIVERSES

Tous les 1<sup>er</sup> et 3<sup>e</sup> lundis de chaque mois

Nous vous proposons une journée dédiée exclusivement aux expertises.

Montres, bijoux, pierres précieuses, maroquinerie,  
tableaux, arts d'Asie, objets divers.

En vue de prochaines ventes aux enchères, des experts sont présents lors de ces journées afin de vous offrir gracieusement la meilleure des expertises.



Mme Louise Teisseire  
Gemmologue & experte  
près la cour d'appel de Pau

expertise@louise-teisseire.com  
06 82 82 27 63



M. Jean-Christophe Guyon  
Expert CEA en Horlogerie

jcguyon@vws.fr  
06 60 74 02 45



Mme Eline Texier  
Mme Sophie Darie  
Clercs de commissaire-priseur

etexier@hdv-quinconces.com  
sdarie@hdv-quinconces.com

*Nous travaillons également en collaboration avec d'autres experts.  
Ils interviennent ponctuellement lors de nos journées d'expertises sur  
plusieurs thématiques : numismatique, mode, maroquinerie, tableaux  
anciens et modernes, sculptures et bronzes, art décoratif et design...*

## **Vous désirez prendre rendez-vous pour une journée d'expertises ?**

1. Se rendre sur notre site internet :  
[www.hdv-quinconces.com](http://www.hdv-quinconces.com)  
Rubrique : Journée d'expertises (en haut à droite  
sur la page d'accueil)
2. Choisir le jour et l'heure du rendez-vous qui  
vous conviennent le mieux.
3. Je remplis mes coordonnées personnelles
4. Votre rendez-vous est confirmé !  
Une confirmation par mail vous sera envoyée.





## **HÔTEL DES VENTES BORDEAUX QUINCONCES**

24 rue Ferrère, 9 rue Foy 33000 Bordeaux  
etude@hdv-quinconces.com - 05 56 11 11 96

Agrément 2002-387

